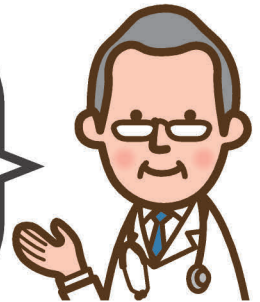


月刊 協会けんぽみやまき

1. 早期に受診することで取り返しのつかない事態は避けられます！

治療開始が遅いほど、病気が深刻となる可能性があり、**重症化するほど医療費も増大**します。

健診結果の「**要治療**」を放っておくと、**重い後遺症が残る場合**もあります。自覚症状の有無にかかわらず**早めに医療機関を受診**し、将来の病気を予防しましょう。



高血圧を放置していると…



正常血圧の人と比べて脳卒中（脳出血、脳梗塞等）の発症リスクが…

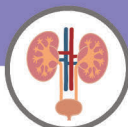
収縮期血圧値：**160mmHg以上** > **5.2倍**
拡張期血圧値：**100mmHg以上**

収縮期血圧値：**180mmHg以上** > **8.4倍**
拡張期血圧値：**110mmHg以上**

出典：日本高血圧学会「高血圧治療ガイドライン2019」を基に作成



高血糖を放置していると…



人工透析が必要になる場合もあります。

その**約4割**は**糖尿病性腎症**が原因です。

出典：日本透析医学会統計調査委員会

「わが国の慢性透析療法の現況（2020年12月31日現在）」



脂質異常を放置していると…



LDLコレステロール値：**180mg/dL以上**の人は、

約3~4倍心筋梗塞等になりやすいことが分かっています。

出典：厚生労働省 健康局「標準的な健診・保健指導プログラム【平成30年版】」

事業主様・健診ご担当者様へのお願い

健診結果から従業員様の血圧、血糖値が高いことが把握できた場合は、**医療機関への早期受診をお勧めください。**



チラシ見本

タイムリミット
あなたの不調時計を、止めるのは今です。

左下の口の部分に当てはまる ひらがなをうめて
クロスワードを完成させてください。

本三大疾病とは、「がん（悪性新生物）」や「脳卒中（脳出血、脳梗塞等）」の3つの病気のことです。

い 協会けんぽの一般労働者対象となる健康年齢は「歳以上」です。

う 労働者が働くことになる「歳（労働開始年齢）」と、勤務する見込みがなくなっていく「歳」があります。

え 体の不調は「歳（健康の活力）」の減少からわかります。

1. 協会けんぽの健康を元に戻せば、歳まで働くことができます。

2. 遅くとも健康年齢で生活「歳」まで働きましょう。

3. 健康状態を悪くするには、かかれば「歳」に近づくと安心です。

4. 自覚中の不調が健康年齢に届くならば「歳」を超えたら、長期受診して早く医師に相談して適切な治療を受ける必要があります。

回答
※右上のABC…のひらがなを下のマスに当てはめてください。

A B C D E F G H I J K L M N O P Q R S T U V W X Y Z

み、

全国健康保険協会 宮城支部
協会けんぽ

II. 出産育児一時金の支給額が変わりました

令和5年4月1日出産分から、出産育児一時金が
42万円から50万円に引き上げられました。

※妊娠週数が22週に達していないなど、産科医療補償制度の対象となっていない出産の場合は、支給額が48.8万円となります。



詳しくは
こちら▼



■お問い合わせ先：協会けんぽ宮城支部 業務グループ TEL 022-714-6852

III. 出前健康づくり講座のご案内

協会けんぽ宮城支部では、**職場で働く皆さまの健康づくり**を応援するため、専門のスタッフが皆さまのお勤め先に直接お伺い（オンラインも可）する出前健康づくり講座のご案内をしています。

対象事業所

「職場健康づくり宣言」に登録している事業所様

※登録していない事業所様は、出前講座申込書と登録用紙を同時にご提出ください。

「職場健康づくり宣言」
登録用紙はこちら▶



	出前健康づくり講座のテーマ	実施機関
A	食事セミナー	宮城県成人病 予防協会
B	運動セミナー	
C	その他セミナー ①心の元気・健康を保つために（メンタルヘルスセルフケア） ②健診結果を活かして生活習慣病予防（健診結果の見方） ③知っておきたいタバコと健康	
D	若年労働者向けメンタルヘルス教育	宮城産業保健総合 支援センター
E	管理監督者向けメンタルヘルス教育	

「出前健康づくり講座」申込書により、**実施希望日の1か月前まで**にお申込みください。

後日、健康講座実施機関の担当者よりご連絡します。

※日程等について、ご希望に沿えない場合があります。 ※定数（ABC：合計60回）に達し次第終了します。

申込書は
こちら▶



■お問い合わせ先：協会けんぽ宮城支部 企画総務グループ TEL 022-714-6851



全国健康保険協会 宮城支部
協会けんぽ

<https://www.kyoukaikenpo.or.jp/shibu/miyagi/>

協会けんぽ 宮城

検索

〒980-8561
仙台市青葉区国分町3-6-1
仙台パークビル8F

TEL 022-714-6850
FAX 022-714-6857

宮城支部メルマガ
会員募集中!



登録はこちら▲