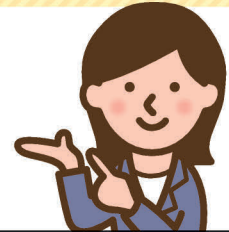


月刊 協会けんぽみやま

I. 新様式の申請書（届出書）のご使用をお願いします（令和5年1月以降）

協会けんぽでは、より分かりやすくすること、より記入しやすくすること、より迅速に給付金をお支払いすること等を目的として、令和5年1月に各種申請書（届出書）の様式を変更します。



～様式を変更する主な申請書（届出書）～

健康保険給付関係
傷病手当金支給申請書
療養費支給申請書（立替払等）
療養費支給申請書（治療用器具）
限度額適用認定申請書
限度額適用・標準負担額減額認定申請書
高額療養費支給申請書
出産手当金支給申請書
出産育児一時金支給申請書
出産育児一時金内払金支払依頼書
埋葬料（費）支給申請書
特定疾病療養受療証交付申請書

任意継続関係
任意継続被保険者資格取得申出書
任意継続被保険者被扶養者（異動）届
任意継続被保険者資格喪失申出書
任意継続被保険者氏名 生年月日 性別 住所 電話番号変更（訂正）届

被保険者証等再交付関係
被保険者証再交付申請書
高齢受給者証再交付申請書

申請書のダウンロードはこちら▼



※令和5年1月以降に現在使用している申請書（届出書）で申請された場合、事務処理等に時間を要してしまう場合がございますので、新様式のご使用をお願いします。
新様式の申請書（届出書）は、協会けんぽのホームページよりダウンロードいただけます。なお、協会けんぽ宮城支部へ郵送をご依頼いただくことでもご入手いただけます。

ご提出は
お済みですか？

II. 「被扶養者状況リスト」の提出期限は11月30日（水）までです！

確認の対象となる方

令和4年4月1日において18歳以上の被扶養者（協会管掌健康保険）
※すべての被扶養者が上記に該当しない場合は、再確認の必要がありませんので、事業主の方へ被扶養者状況リストはお送りいたしません。

送付時期

令和4年10月上旬から11月上旬にかけて順次送付しています。

提出期限

令和4年11月30日（水）

添付書類について

下記に該当する場合、事実を証明する書類のご提出をお願いいたします。

- 被保険者と別居している被扶養者 → 仕送りの事実と仕送り額が確認できる書類
- 海外に在住している被扶養者 → 海外特例要件に該当していることが確認できる書類

令和3年度の実績

- 扶養解除者数 **約7.3万人**
- 高齢者医療制度への負担軽減額（効果額） **約9億円**
～被扶養者資格の再確認は、加入者みなさまの保険料負担の軽減につながる大切な確認となりますので、ご理解とご協力をお願いいたします。～

被扶養者状況リストについて詳しくはこちら▼



Ⅲ. 特定保健指導 実施のお願い



特定保健指導とは…?

生活習慣病予防健診の結果、40歳～74歳のメタボリックシンドロームが強く疑われる方や、予備群の方に対する**生活習慣改善プログラム**です。健康な生活習慣を身につけるための「学び」と「実践」をサポートします。協会けんぽの補助により**「無料」**で特定保健指導を受けられます。

従業員の方が健康な生活習慣を身につけることは**健康経営**につながります！

生産性の
向上

- ▲モチベーションの向上
- ▲業務効率の向上

負担の
軽減

- ▲病休等による労働損失の抑制

イメージ
アップ

- ▲企業ブランド価値の向上
- ▲企業イメージの向上

リスク
マネジメント

- ▲事故・不祥事の予防
- ▲労災発生の予防

事業主様、事務ご担当者様へお願い

従業員様が特定保健指導を受けやすいよう下記3点について、ご協力・ご配慮いただきますようお願いいたします。

- ① 特定保健指導をご利用いただくよう従業員様へのお声かけ。
- ② 健診当日に保健指導を受けられる場合の勤務時間（帰社時間等）へのご配慮。
- ③ 後日、特定保健指導を受けられる場合の、職場での実施へのご協力。

■お問い合わせ先：協会けんぽ宮城支部 保健グループ TEL 022-714-6854

Ⅳ. お薬の新しい受け取り方はじまりました

- **国の制度**として、令和4年4月から「**リフィル処方せん**」が導入されました
- 例えば、長いあいだ同じ薬を飲んでいるなど病状が安定し、通院をしばらく控えても大丈夫と**医師が判断した場合**が対象です
- **医療機関で処方せんを毎回もらわず、同じ処方せんを薬局で最大3回まで繰り返し使用できる仕組み**です
詳しくは、医師にお聞きください

※投薬量に限度のある医薬品や湿布薬はリフィル処方せんにできません



特設サイトを
ご覧ください▼



全国健康保険協会
協会けんぽ



健康保険組合連合会



全国健康保険協会 宮城支部
協会けんぽ

<https://www.kyoukaikenpo.or.jp/shibu/miyagi/>

協会けんぽ 宮城

検索

〒980-8561
仙台市青葉区国分町3-6-1
仙台パークビル8F

TEL 022-714-6850
FAX 022-714-6857

宮城支部メルマガ
会員募集中!



登録はこちら▲