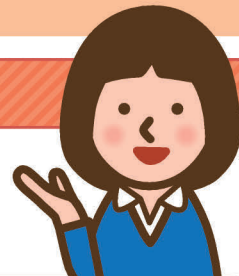


月刊 協会けんぽ宮城支部

事業主・加入者のみなさまへ

I. 定期健康診断（事業者健診）結果をご提供ください

協会けんぽ宮城支部では、加入者の皆様の健康増進に向けて、事業所様へ定期健康診断結果の提供をお願いしています。何卒ご理解とご協力を賜りますようお願いいたします。



※詳細は2次元コードから

提供のメリット

無料の
特定保健指導
職場・遠隔で実施可能



マイナポータルを通じ
健診結果の閲覧が可能



宮城支部
全体の
健康保険料引き下げ
（インセンティブ制度）



コラボヘルス
の推進
事業所ごとのリスク把握



定期健診結果データを提供する方法

1

生活習慣病予防健診
を受診する



手続きは2ステップ!

- 1 健診機関を調べる
- 2 予約をする



健診機関は
こちら▼



または

2

定期健診（生活習慣病予防健診を除く）
の結果データを提出する



協会けんぽへ同意書をご提出ください

同意書の提出により協会けんぽが契約している
健診機関から直接健診結果データを受け取るこ
とが可能です。

※協会けんぽと契約していない健診機関で受診された
場合、事業所様へ紙媒体での健診結果データの提出を
お願いする場合がありますのでご了承ください。

同意書は
こちら▼



Q. 個人情報の観点から、従業員の健診結果を提出しても問題ないのですか？

A. 協会けんぽへの健診結果の提供は、「高齢者の医療の確保に関する法律」に定められているため、事業主様が責任を問われることはありません。個人情報の保護に関する法律で、法令*に基づく場合は本人の同意が必要ないとされています。したがって事業主様の同意のみで提供可能となります。
*ここで言う法令とは、「高齢者の医療の確保に関する法律」第27条の第2項・第3項を指します。



Ⅱ. 協会けんぽ2021(令和3)年度決算のお知らせ

2021年度の決算のポイント

2021年度決算は、前年度から一転して、減少していた医療費の反動増等によって医療費が新型コロナの感染拡大前の水準を上回り、支出が大きく増加しました。そのため、2021年度決算の収支差は**2,991億円**となり、**前年度の6,183億円から大幅に減少しました。**

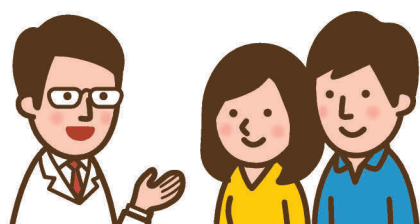
※詳しくは、協会けんぽホームページをご覧ください。



2021年度決算医療分

収入	11兆1,280億円 (+3,630億円)
支出	10兆8,289億円 (+6,822億円)
収支差	2,991億円 (▲3,192億円)
準備金	4兆3,094億円 (+2,991億円)

※()内は、対前年度比。



高齢者医療への拠出金等 34.3%

高齢者の皆さまの医療費の一部を現役世代が負担しています。

その額は、支出の **約1/3** を占め、重い負担になっています。

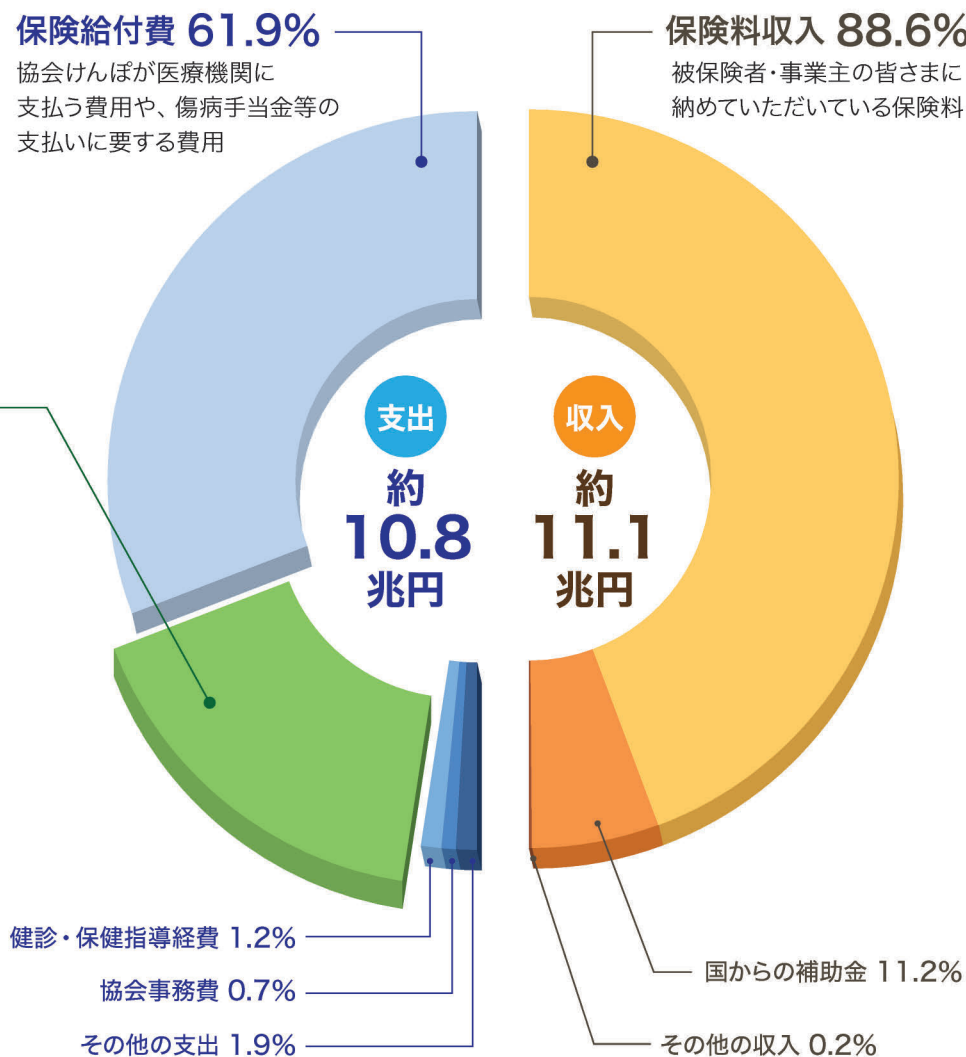
今後、**団塊の世代が75歳以上**となることによって、特に**2023年度以降、高齢者医療への拠出金の増加が見込まれています。**

保険給付費 61.9%

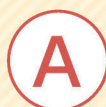
協会けんぽが医療機関に支払う費用や、傷病手当金等の支払いに要する費用

保険料収入 88.6%

被保険者・事業主の皆さまに納めていただいている保険料



2021年度の決算は黒字額が大幅に減少しましたが、協会けんぽの財政は今後どのような見通しなのでしょうか？



協会けんぽの財政は、以下の理由から**楽観を許さない状況**です。

- 被保険者数の伸びが鈍化傾向にあることや、不透明さを増す経済状況等によって、**コロナ禍前のような保険料収入の増加が今後も続くとは期待できません。**
- 支出面では、**医療給付費がコロナ禍前の水準を上回って推移**していることや、今後、団塊の世代が75歳になり始め、後期高齢者が増加することによって、**高齢者医療への拠出金の増加**が見込まれています。こうした状況を踏まえ、協会は、将来を見据えて、加入者の健康増進の取り組みを中心とした医療費の適正化をさらに推進するとともに、安定した財政運営に努めてまいります。

Ⅲ. 協会けんぽ宮城支部の令和3年度事業報告

保健事業の推進

宮城支部の結果

コラボヘルスの推進

「職場健康づくり宣言」事業

「職場健康づくり宣言」登録事業所数

2,067社

令和4年3月31日現在

事業所様での健康づくりを支援する取組みとして「職場健康づくり宣言」事業を行っています。ご登録いただいた事業所様には、健康づくりに役立つ資材の提供等をおこなっております。

事業主・ご担当者のみなさまへ

従業員様の健康保持増進に取り組むことで、生産性の向上や会社のイメージアップに繋がると言われています。この機会に「職場健康づくり宣言」を活用した、職場の健康づくりを始めてみませんか？



宮城支部の結果

特定健診・特定保健指導等の推進

健診受診状況

① 被保険者 (40歳～74歳) 健診受診率	② 被扶養者 (40歳～74歳) 健診受診率
72.8%	31.1%
③ 被保険者 特定保健指導の実施率	④ 被扶養者 特定保健指導の実施率
25.5%	7.3%

令和4年6月現在

事業主・ご担当者のみなさまへ

年に一回の健診は従業員様の健康状態を確認する絶好の機会です。健診日の確保や予約の取りまとめ等にご協力をお願いいたします。
また、従業員様を通じ、被扶養者様への健診受診についてもお声がけいただきますよう、ご協力をお願いいたします。

医療費適正化の取組み

宮城支部の結果

債権発生防止のための保険証の回収強化

保険証および債権の回収状況

保険証		債権 (資格喪失後受診によるもの)	
回収対象枚数	110,590枚	発生金額	約8,302万円
回収枚数	101,122枚 回収率 (91.44%) 全国平均 (84.11%)	回収金額	約6,018万円 回収率 (72.49%) 全国平均 (55.48%)

※令和3年度

資格が切れた保険証を使って医療機関を受診された場合、自己負担額を除いた医療費を被保険者ご本人様に返還していただくこととなります。そのため、資格喪失後受診は債権発生の大きな要因となっています。

事業主・ご担当者のみなさまへ

資格喪失後受診を防ぐためにも、確実な保険証の回収にご理解とご協力をお願いいたします。



宮城支部の結果

被扶養者資格の再確認

被扶養者資格の再確認業務リストの提出状況

対象事業所数	提出事業所数	提出率
24,167件	22,412件	92.74% 全国平均 (91.27%)

令和3年度は再確認の結果、**全国で約7.3万人**の被扶養者資格が解除となり、高齢者医療制度への支援金等の負担が**9億円程度軽減**される見込みです。

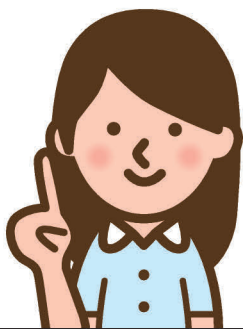
事業主・ご担当者のみなさまへ

令和4年度は、10月上旬から11月上旬にかけ順次「被扶養者状況リスト」を事業主様へお送りする予定です。リストのご提出について、事業主・加入者のみなさまのご協力をお願いいたします。



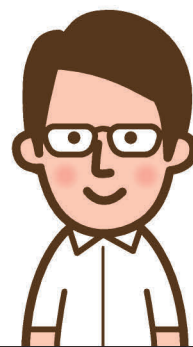
2023年
1月から

IV. 協会けんぽの申請書・届出書 新様式の使用にご協力をお願いします。



協会けんぽでは、令和5年1月に、より迅速な審査の実施と、よりわかりやすく記入しやすい様式とすることを目的として協会けんぽの申請書や届出書の様式を変更いたします。

なお、新様式の申請書等は、令和4年11月以降に協会けんぽのホームページよりダウンロードいただくか、協会けんぽ都道府県支部へ郵送を依頼いただくことで入手できます。



※2022年12月以前に新様式の申請書等を使用いただいた場合、通常よりも審査に時間を要してしまうため、2023年1月以降の使用にご協力をお願いいたします。

■お問い合わせ先：全国健康保険協会宮城支部 業務グループ TEL 022-714-6852

V. 宮城産業保健総合支援センターからのお知らせ

1 令和4年度後期研修会のご案内

令和4年10月から令和5年2月までに開催します事業場で産業保健活動に携わる方（衛生管理者、産業看護職、人事労務担当者等「メンタルヘルス推進担当者含む」）を対象としました「産業保健研修会」の予定表を当センターのホームページにアップしました。受講料は**無料**です。

次のリンク先をご確認の上、お申込をお願いいたします。

URL: <https://www.miyagis.johas.go.jp/seminar>



2 産業保健相談のご案内

事業主や産業保健活動に携わる方（衛生管理者、産業看護職、人事労務担当者等「メンタルヘルス推進担当者含む」）からの産業保健に関する様々な問題・質問等（治療と仕事の両立支援・メンタルヘルス・健康管理等）について専門スタッフが**無料**で相談対応しております。

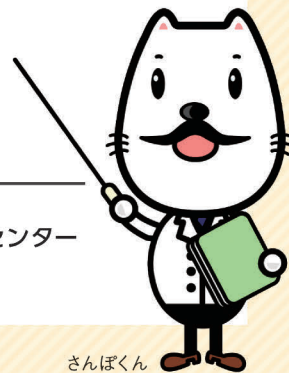
何かお困りのことがありましたら、お気軽に当センターのホームページ、FAX、お電話にてお問合せください。

URL: <https://www.miyagis.johas.go.jp/consultation/soudan>



■お問い合わせ先：独立行政法人 労働者健康安全機構 宮城産業保健総合支援センター

TEL 022-267-4229 FAX 022-267-4283



さんぼくん



全国健康保険協会 宮城支部
協会けんぽ

<https://www.kyoukaikenpo.or.jp/shibu/miyagi/>

協会けんぽ 宮城

検索

〒980-8561
仙台市青葉区国分町3-6-1
仙台パークビル8F

TEL 022-714-6850

FAX 022-714-6857

宮城支部メルマガ
会員募集中!



登録はこちら▲