

はじめよう!

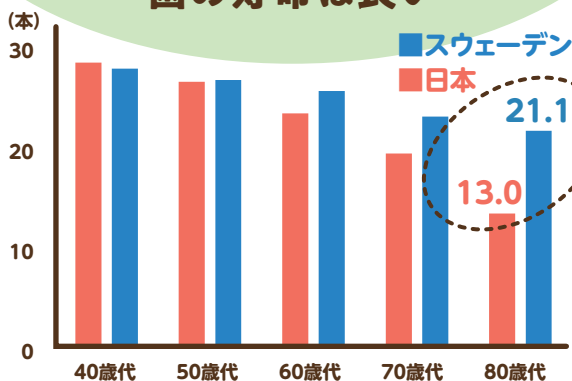


事業所歯科健診と歯科講習会で お口の健康づくり

- 1 厚生労働省 平成29年度歯科疾患実態調査より Swedish dental journal vo.39 2015より
- 2 平成28年度国民健康・栄養調査報告より 平成28年度県民健康・栄養調査報告より
- 3 歯を失う理由(公財)8020推進財団 第2回永久歯の抜歯原因調査(2018年)より
- 4 全国健康保険協会福井支部 令和3年度健康診断集計結果より

1

スウェーデンの 歯の寿命は長い



高齢化社会、国民皆保険など、
日本とスウェーデンは似ています。
ところが、歯の寿命となると…

80歳で8本も違う!なぜ?



2

日本人は定期的に 歯医者に行く人が少ない

(一年間に歯科健診を受けた人の割合(20歳以上))

平成28年度
全国平均

52.9%

平成28年度
福井県

48.6%

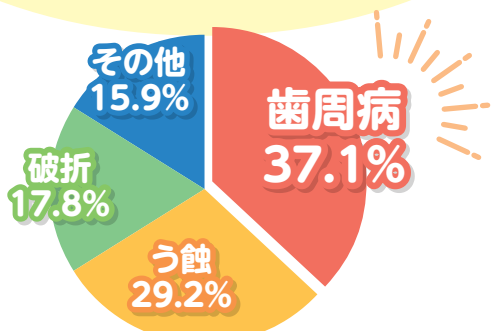
原因のひとつは、
歯科定期健診の受診率です。
スウェーデンは80%以上と
言われています。

福井県は5割以下なんだ!



3

歯を失ってしまう 原因の1位は歯周病



たしかに虫歯になった時しか
歯医者に行っていないなあ。

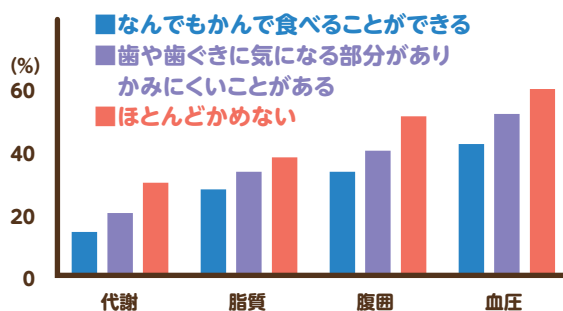
歯を失う理由の1位は歯周病です。
気づかぬうちに進行する
歯周病を予防するには、
定期健診が欠かせません。



4

よくかめないと 生活習慣病リスクが上がる

(福井支部の健診結果からみたりスク保有割合)



歯周病は、様々な病気の原因と
なることが分かっています。
お口の健康は全身の健康と深く
つながっています。

歯と歯ぐきが良いことは、
身体の健康にも良いんだ!



裏表紙が事業所歯科健診と歯科講習会の
申込書です。FAXにてご提出ください!



事業所歯科健診と歯科講習会について
くわしくは中面をごらんください!

事業所歯科健診・歯科講習会(歯周病リスク検査付)申込書

事業所情報(協会けんぽ福井支部加入の事業所様限定)			
事業所名			
実施場所	〒		
書類送付先	〒		
電話番号		FAX番号	
ご担当者様	部署名:		氏名:
依頼内容について			
申込の種類 (いずれかに○)	1. 事業所歯科健診 (希望日時の1か月前までに申込)		2. 歯科講習会 (希望日時の45日前までに申込)
実施希望日時	第1希望	年 月 日() 時 分 ~ 時 分	
	第2希望	年 月 日() 時 分 ~ 時 分	
	第3希望	年 月 日() 時 分 ~ 時 分	
		月曜～金曜(祝日を除く)の9時から 17時まで(17時終了)の間で実施します	水曜・木曜(祝日を除く)の15時から 19時まで(19時終了)の間で実施します
参加人数	名		

事業所歯科健診・歯科講習会の実施にあたってのお願い

新型コロナウイルス感染症の拡大を防ぐため、「状況に応じたマスクの着用の推奨」をはじめ「人と人との距離の確保」、「手洗い等の手指衛生」、「換気」などにご協力をお願いいたします。

◆申込書は協会けんぽ福井支部まで、FAXでご提出ください◆

お問い合わせ先



全国健康保険協会 福井支部
協会けんぽ

企画総務グループ TEL:0776-27-8301



事業所歯科健診

1

歯科医師が、歯や歯ぐきなど、お口の中の状態をチェックします。

2

歯みがきの仕方や歯周病の予防方法、今後の治療などをアドバイスします。

3

健診結果を記載した「歯科健診記録票」を、その場でお渡しします。

健診の様子はこちらから!



協会けんぽHP



費用	・有料(協会けんぽまでお問い合わせください)
検査内容	・むし歯や歯周病、その他の口腔疾患
受診時間	・1人あたり5分 ・月曜日から金曜日(祝日を除く) ・9時から17時まで(17時終了)の間で実施します
受診者	・8名以上 ※8名未満の場合は、協会けんぽまでご相談ください
事業所さまへのお願い	・希望日時の1か月前までにお申込ください ・換気可能な会議室等をご用意ください ・長机・椅子・アルコール消毒液をご準備ください ※お部屋の確保が難しい場合、歯科健診車も利用できます

歯科講習会 (歯周病リスク検査付)

1

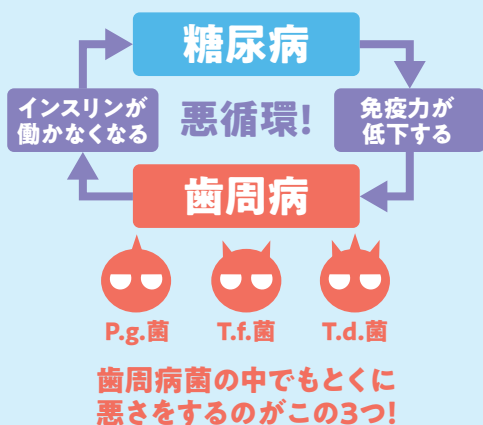
歯科医師が、歯周病と糖尿病の怖い関係性をわかりやすくお伝えします

2

二つの病気の悪循環、どう防ぐ？
バッチリお答えします。質問も大歓迎！

3

「歯周病リスク検査」でご自分が歯周病かどうか、
その場で分かります



講習会の様子はこちらから!
今年から検査がグレードアップ!

協会けんぽHP



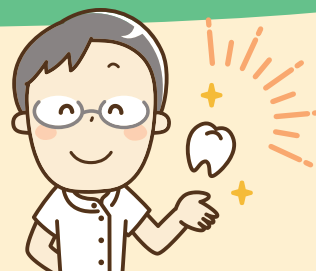
自分で舌を綿棒でぬぐうだけ!
3つの菌が悪さをしているか分かるよ!

費用	・無料(先着20社までの実施となります)
検査内容	・歯周病リスク
受講時間	・60分~70分 ・水曜日または木曜日(祝日除く) ・15時から19時まで(19時終了)の間で実施します
受講者	・10名~30名程度 ※30名以上、10名未満の場合は、協会けんぽまでご相談ください
事業所さまへのお願い	・希望日時の45日前までにお申込ください ・換気可能な会議室等をご用意ください ・プロジェクター・スクリーン・長机・椅子・アルコール消毒液をご準備ください ※プロジェクター・スクリーンは協会けんぽでもご用意できます

二つのケアでお口の健康づくり

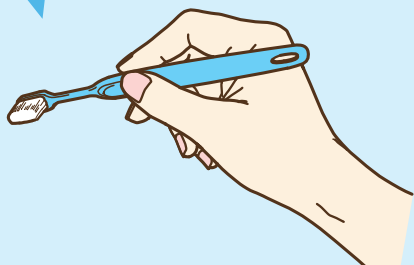


セットで
健康なお口!

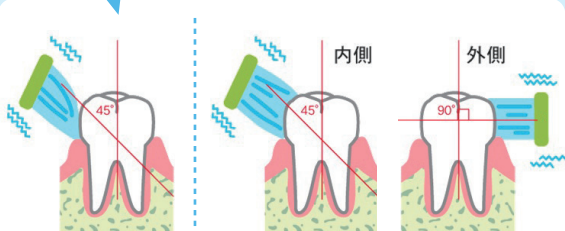


自分で毎日 セルフケア

鉛筆を持つように力を入れずに



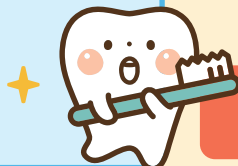
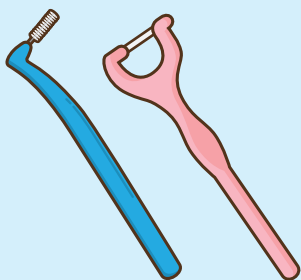
歯と歯肉の境目を軽く小刻みに



バス法

スクラッピング法

補助清掃器具をぜひプラスしよう



+ 歯医者で定期的に プロフェッショナルケア

自分では取り除けない歯石を除去

プラーク(歯垢)が固まってできた歯石は、普通の歯みがきでは取れません。歯科医院でしっかり取っていきましょう。

半年に1回程度のペースで受診を

かかりつけ歯科医に定期的に診てもらうことを習慣にしましょう。むし歯、歯周病の早期発見や治療につながります。

お口を健康にして 全身も健康にしよう

歯周病は糖尿病をはじめ、様々な病気の原因となることが分かっています。

くわしくは裏をごらんください。

健康な歯と歯ぐきを長持ちさせよう!

健康な身体は健康なお口から

健康な歯と歯ぐきが、健康に長生きするための重要なポイントであることが分かっています。むし歯や歯周病は、食習慣、肥満、糖尿病、ストレスなどと深く関係している「お口の生活習慣病」です。

半年に一度は歯医者さんに診てもらいましょう!

