

送信先 協会けんぽ京都支部 **FAX 075-256-8670**

## 健康事業所宣言エントリーシート

当社は、従業員一人ひとりが心身ともに元気で働ける会社を目指し、  
従業員の健康づくりを積極的に取り組みます。

令和 年 月 日 事業所所在地 〒 -

事業所名称

事業主氏名

- 法令に従い、健診を100%受診します(必須項目)
- 特定保健指導実施率(初回)を前年度以上とします(必須項目)  
※特定保健指導の対象者がおられる場合に限ります。
- 健診結果が再検査・要治療者だった従業員には医療機関の受診を促し、  
重症化予防に努めます(必須項目)

- ① オリジナル項目の「取り組み項目」の中から貴社の取り組み内容を番号でご記入ください。
- ② ①の取り組み内容の中から貴社が特に注力する取り組み内容をお選びください。  
※お選びいただいた項目を宣言証に記載してお送りします。

### 健康事業所宣言取り組み項目一覧 オリジナル項目

宣言カテゴリ	① 貴社の取り組み項目番号 「その他」を選択された場合は、取り組みメニューを記入ください。	② 貴社が特に注力する 取り組み項目番号
職場環境の整備		宣言証に記載したい項目を ①の中から全体で2〜4項目
食習慣・飲酒習慣の改善		
運動の推進		
喫煙対策		
メンタルヘルス対策		
家族の健診		
感染症予防		
その他		

協会けんぽ京都支部との窓口になっていただけるとご担当者(事業主、労務管理ご担当者)をご記入ください。  
なお、ご担当者様が健康保険委員でなかった場合には健康保険委員に登録します。

ご担当者 (被保険者の方を登録)	保険証の記号番号 (左づめ)	記号	番号
	ご担当者名	(ふりがな)	
	電話番号		
メールアドレス	@		

保険証の上部にある数字です。



協会けんぽ京都支部の  
ホームページ等で  
事業所名の掲載を  
希望しない場合は  
チェックしてください。

※ ご提供いただきました個人情報厳重に管理し、健康保険委員活動に関するこのみに使用します。  
※ 健康保険委員様へのお知らせとして京都支部からメールマガジンを配信しますので、裏面の利用規約をご確認ください。

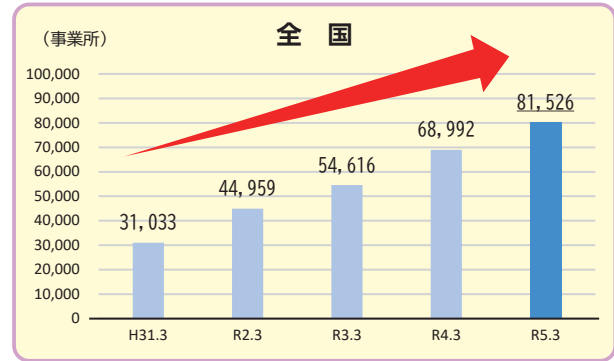
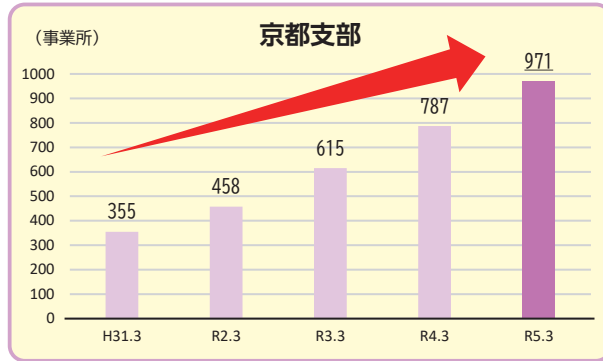


## 健康事業所宣言のお申込みの前に以下の内容をご確認ください

健康事業所宣言をお申込みいただく場合、ご担当者様（健康保険委員）の登録が必要です。健康事業所宣言エントリーシートにご担当者様の情報をご記入いただくことで登録いたします。

※すでに登録されている場合は、健康保険委員の方の情報をご記入願います。

## 「健康事業所宣言」エントリー事業所が広がっています



「健康事業所宣言」をエントリーした後は、社内への周知とあわせ、関連企業・取引先企業等へも健康経営をおススメしてください

## 無料 健康保険委員（健康保険サポート制度）の登録で貴社の健康づくりをフォローアップ！

### 【健康保険委員とは】

協会けんぽの健康保険事業について、広報・健康保険（健康づくり）事業の推進等にご協力いただきご担当者様を健康保険委員として登録いただいております。

- 健康保険委員に登録される方は、協会けんぽ京都支部の適用事業所に勤務する被保険者であることが必要です。

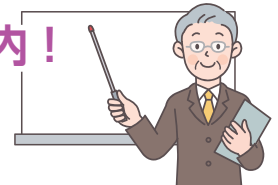
### 最新情報をお届け！

「協会けんぽGUIDE BOOK」等、従業員の健康づくりや実務に役立つ情報をお届けします。



### 健康講座や研修会にご案内！

健康づくりや事務手続きに関する研修会等に参加できます。（強制ではありません）



## 無料 メールマガジンの登録で最新の情報をチェック！

毎月、健康保険に関するお役立ち情報や季節の健康情報等をお届けしています。

### メールマガジンご利用上の注意事項（利用規約）

全国健康保険協会では、メールマガジン配信サービス（以下「本サービス」という）の運営に必要な範囲で、本サービスをご利用される皆様の情報の登録をいただいております。本サービスにおける登録情報の取り扱い等につきましては、以下のとおりですので、登録にあたっては、あらかじめ以下の事項をお読みいただき、ご了承のうえ登録をお願いします。なお、本サービスは、その内容によりHTML形式の場合やテキスト形式でも文字数が多い場合があり、全ての携帯電話での受信に適した形式で配信しておりません。ご登録の際は、パソコンのメールアドレスをご利用ください。

1. 本サービスは、外部の配信業者に委託しております。
2. 本サービスは、無料（通信料金は除く）でご利用になれます。
3. 全国健康保険協会では、本サービスにご登録いただいた情報について、漏えい、紛失、破壊、不正アクセス及び改ざん等を防止するために必要な措置を講じています。本サービスの運営は外部に委託していますが、委託先においても収集した情報の適切な管理のために必要な措置を講じています。
4. 登録いただいた情報は、本サービスを円滑に運営するための参考として使用します。なお、メールアドレスについては、メールマガジンの配信のために使用します。
5. 全国健康保険協会では、法令に基づき提供することが義務づけられていると解される場合、不正アクセス、脅迫等の違法行為があった場合、その他特別の理由のある場合を除き、収集した情報を本サービスの運用以外の目的のために自ら利用し、又は第三者に提供いたしません。ただし、統計的に処理された当サイトのアクセス情報、利用者属性等の情報については公表することがあります。
6. 本サービスでは、メールマガジンを配信するため、メールアドレスの入力を必要としますが、これ以上に個人を識別することができる情報は収集していません。なお、本サービスの登録は登録者ご本人の意思により何時でも解除が可能です。また、情報の変更・訂正も可能です。
7. 本サービスでは、ウイルス防止のためファイルの添付は行いません。（添付ファイルのついたメールは偽物です。）
8. 万一、内容が不審なメールマガジンを受信した場合は、全国健康保険協会ホームページに掲載のバックナンバーと対比してください。
9. メールマガジンの配信については、回線上的問題（メールの遅延、消失）等により届かなかった場合、もしくは文字化けが生じた場合等でも再送信はいたしません。全国健康保険協会ホームページに掲載のバックナンバーをご覧ください。
10. 本サービスは、全国健康保険協会の都合により、全国健康保険協会ホームページにおいて予告した後に中止、延期又は廃止することがあります。
11. 全国健康保険協会は、本サービスの利用、運用の中止、延期又は廃止等により発生する一切の責任を負いません。
12. 登録されたメールアドレスへの配信が連続5回にわたり未着エラーとなった場合、登録メールアドレスは無効として以降の配信を停止します。
13. 原則として、配信されたメールマガジンのメールアドレスへの返信でのご意見、ご要望等はお受けできません。
14. 本注意事項については、必要に応じて改訂する場合があります。改訂する場合は全国健康保険協会ホームページでお知らせします。