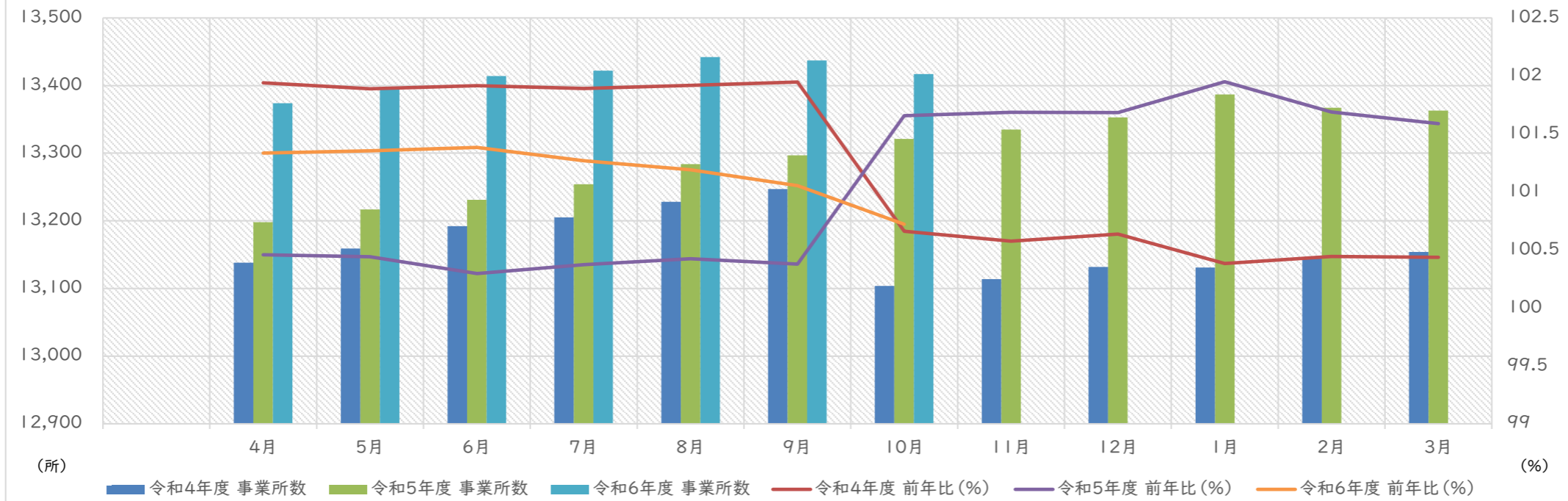


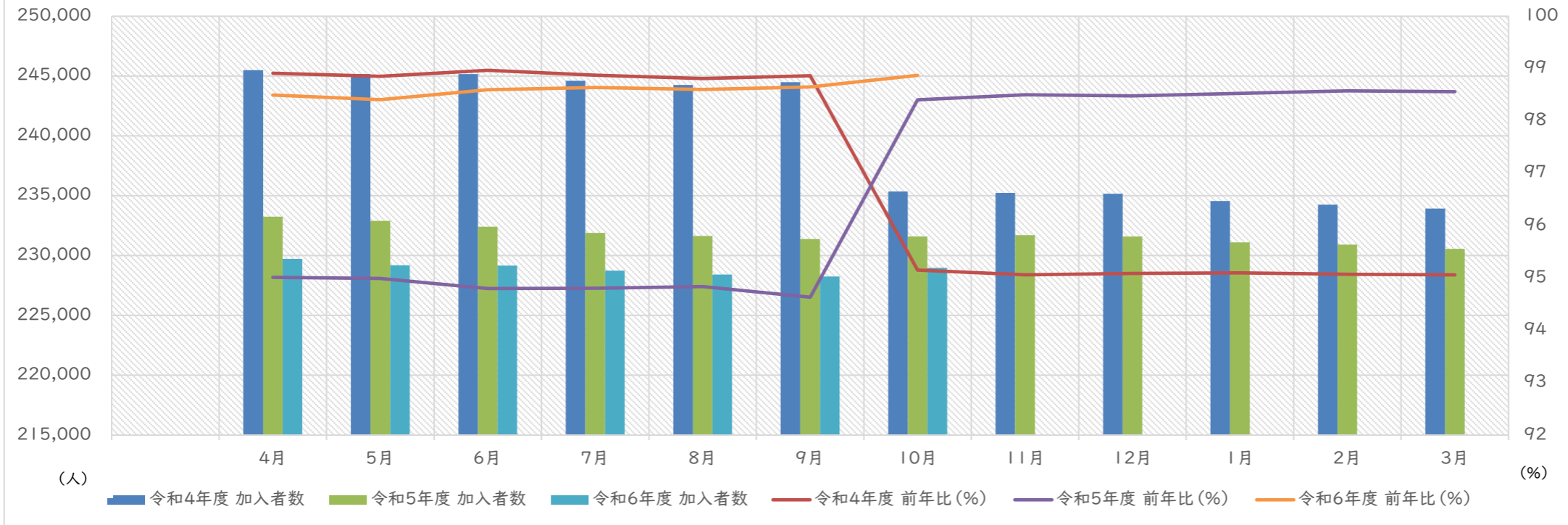
適用事業所数の推移



適用事業所数の推移		4月	5月	6月	7月	8月	9月	10月	11月	12月	1月	2月	3月
令和4年度	事業所数	13,138	13,159	13,192	13,205	13,228	13,247	13,104	13,114	13,132	13,131	13,145	13,154
	前年比 (%)	101.9	101.9	101.9	101.9	101.9	101.9	100.7	100.6	100.6	100.4	100.4	100.4
令和5年度	事業所数	13,198	13,217	13,231	13,254	13,284	13,297	13,321	13,335	13,353	13,387	13,367	13,363
	前年比 (%)	100.5	100.4	100.3	100.4	100.4	100.4	101.7	101.7	101.7	101.9	101.7	101.6
令和6年度	事業所数	13,374	13,396	13,414	13,422	13,442	13,437	13,417					
	前年比 (%)	101.3	101.4	101.4	101.3	101.2	101.1	100.7					

○令和4年10月は共済組合法の改正に伴い、業態区分が「公務」である非常勤職員等が共済組合員となったことにより減少している

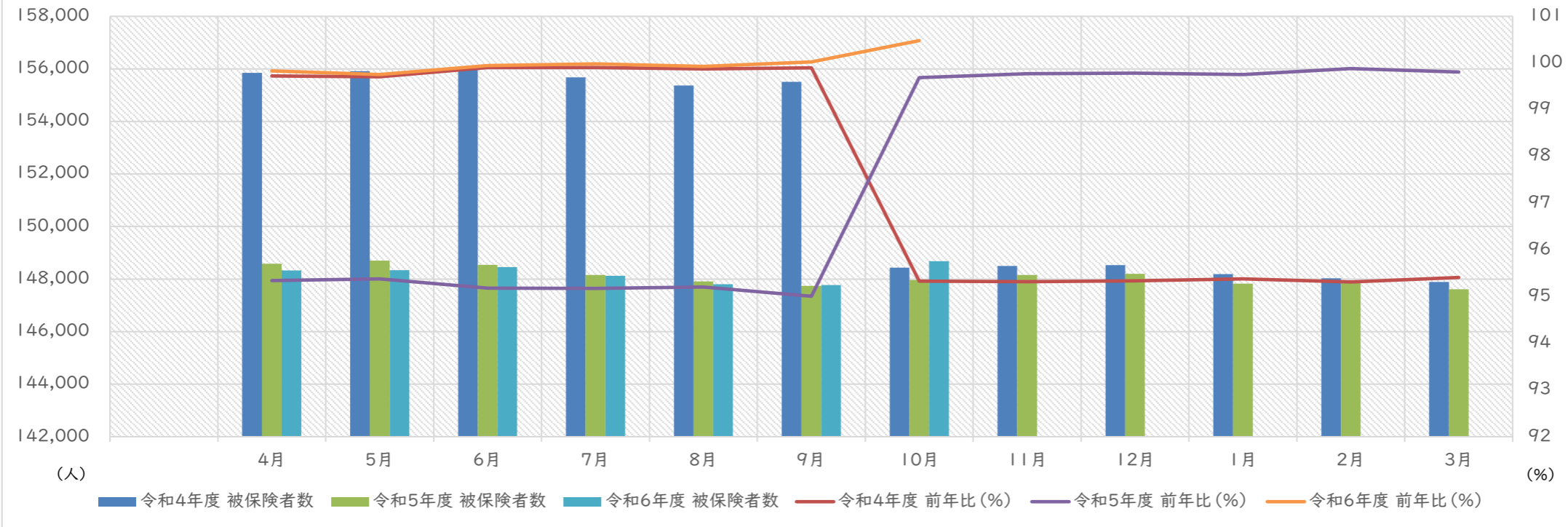
加入者数の推移



加入者数の推移		4月	5月	6月	7月	8月	9月	10月	11月	12月	1月	2月	3月
令和4年度	加入者数	245,496	245,171	245,163	244,606	244,259	244,496	235,349	235,231	235,173	234,570	234,245	233,934
	前年比(%)	98.9	98.9	99.0	98.9	98.8	98.9	95.2	95.1	95.1	95.1	95.1	95.1
令和5年度	加入者数	233,250	232,888	232,409	231,899	231,648	231,375	231,597	231,700	231,601	231,109	230,906	230,565
	前年比(%)	95.0	95.0	94.8	94.8	94.8	94.6	98.4	98.5	98.5	98.5	98.6	98.6
令和6年度	加入者数	229,733	229,176	229,151	228,748	228,409	228,251	228,982					
	前年比(%)	98.5	98.4	98.6	98.6	98.6	98.6	98.9					

○令和4年10月は共済組合法の改正に伴い、業態区分が「公務」である非常勤職員等が共済組合員となったことにより減少して

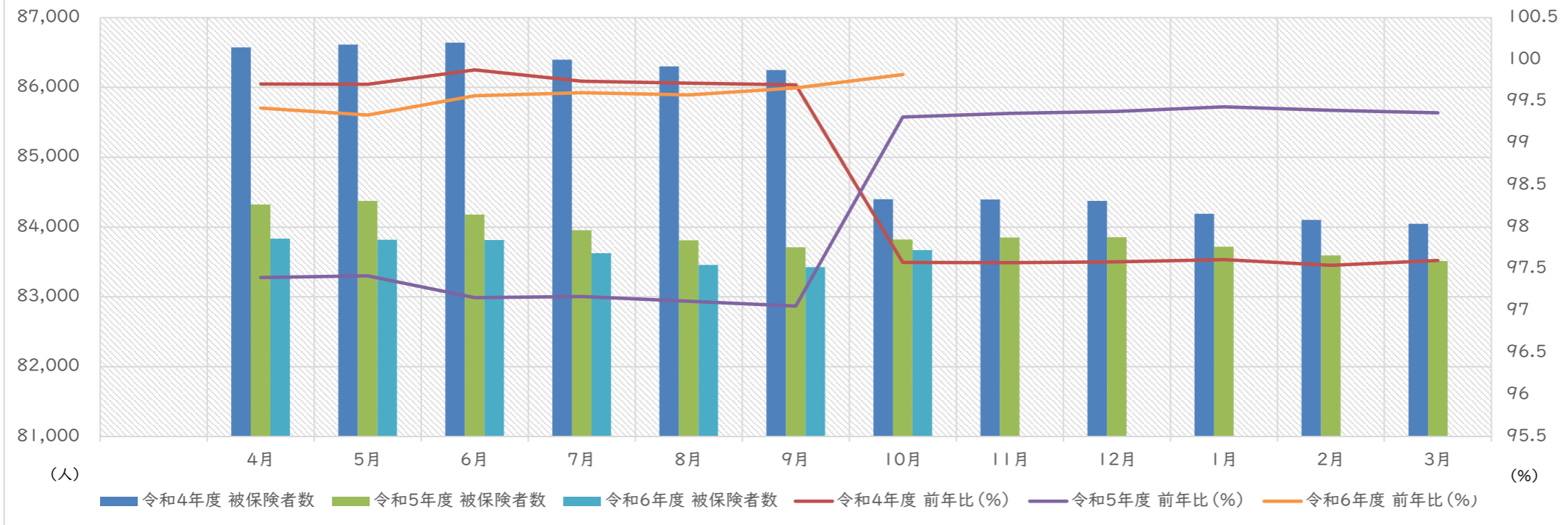
被保険者数の推移



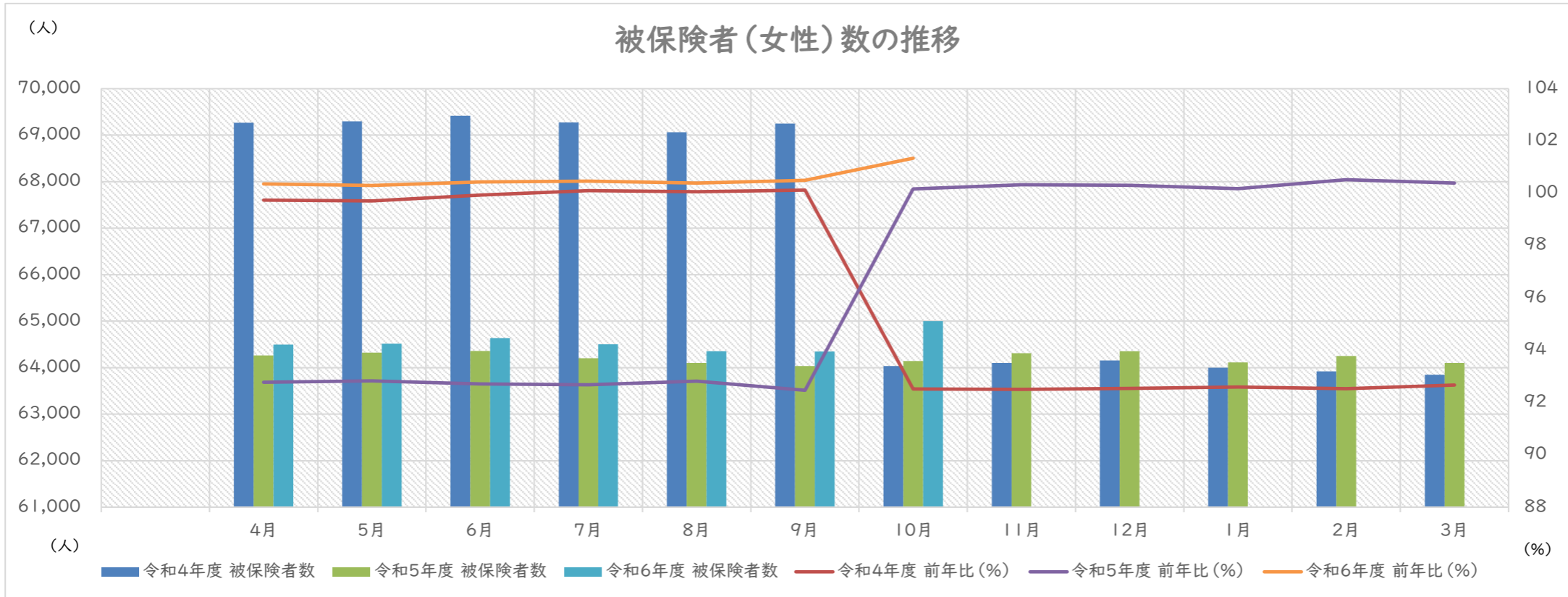
被保険者数の推移		4月	5月	6月	7月	8月	9月	10月	11月	12月	1月	2月	3月
令和4年度	被保険者数	155,844	155,908	156,058	155,671	155,364	155,507	148,434	148,497	148,528	148,191	148,025	147,895
	前年比 (%)	99.7	99.7	99.9	99.9	99.9	99.9	95.3	95.3	95.3	95.4	95.3	95.4
令和5年度	被保険者数	148,584	148,700	148,539	148,159	147,913	147,742	147,965	148,160	148,204	147,828	147,848	147,612
	前年比 (%)	95.3	95.4	95.2	95.2	95.2	95.0	99.7	99.8	99.8	99.8	99.9	99.8
令和6年度	被保険者数	148,330	148,333	148,454	148,127	147,808	147,775	148,675					
	前年比 (%)	99.8	99.8	99.9	100.0	99.9	100.0	100.5					

○事業所数は増加しているが、被保険者数は減少傾向にある

被保険者(男性)数の推移



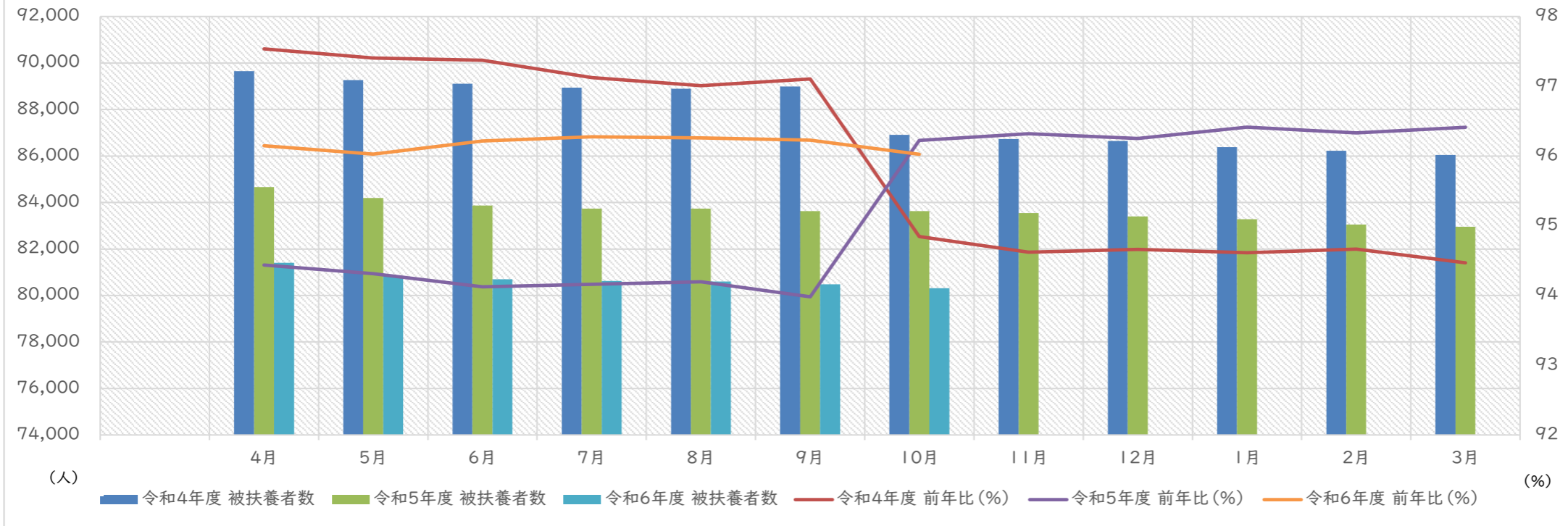
被保険者(男性)数の推移		4月	5月	6月	7月	8月	9月	10月	11月	12月	1月	2月	3月
令和4年度	被保険者数	86,574	86,613	86,643	86,399	86,301	86,248	84,400	84,395	84,376	84,193	84,105	84,048
	前年比 (%)	99.7	99.7	99.9	99.7	99.7	99.7	97.6	97.6	97.6	97.6	97.5	97.6
令和5年度	被保険者数	84,322	84,377	84,181	83,956	83,812	83,710	83,822	83,852	83,854	83,718	83,596	83,514
	前年比 (%)	97.4	97.4	97.2	97.2	97.1	97.1	99.3	99.4	99.4	99.4	99.4	99.4
令和6年度	被保険者数	83,835	83,818	83,816	83,625	83,458	83,426	83,672					
	前年比 (%)	99.4	99.3	99.6	99.6	99.6	99.7	99.8					



被保険者(女性)数の推移		4月	5月	6月	7月	8月	9月	10月	11月	12月	1月	2月	3月
令和4年度	被保険者数	69,270	69,295	69,415	69,272	69,063	69,248	64,034	64,102	64,152	63,998	63,920	63,847
	前年比 (%)	99.7	99.7	99.9	100.1	100.1	100.1	92.5	92.5	92.5	92.6	92.5	92.7
令和5年度	被保険者数	64,262	64,323	64,358	64,203	64,101	64,032	64,143	64,308	64,350	64,110	64,252	64,098
	前年比 (%)	92.8	92.8	92.7	92.7	92.8	92.5	100.2	100.3	100.3	100.2	100.5	100.4
令和6年度	被保険者数	64,495	64,515	64,638	64,502	64,350	64,349	65,003					
	前年比 (%)	100.4	100.3	100.4	100.5	100.4	100.5	101.3					

○女性の被保険者については、令和5年10月以降 前年比率を超えている

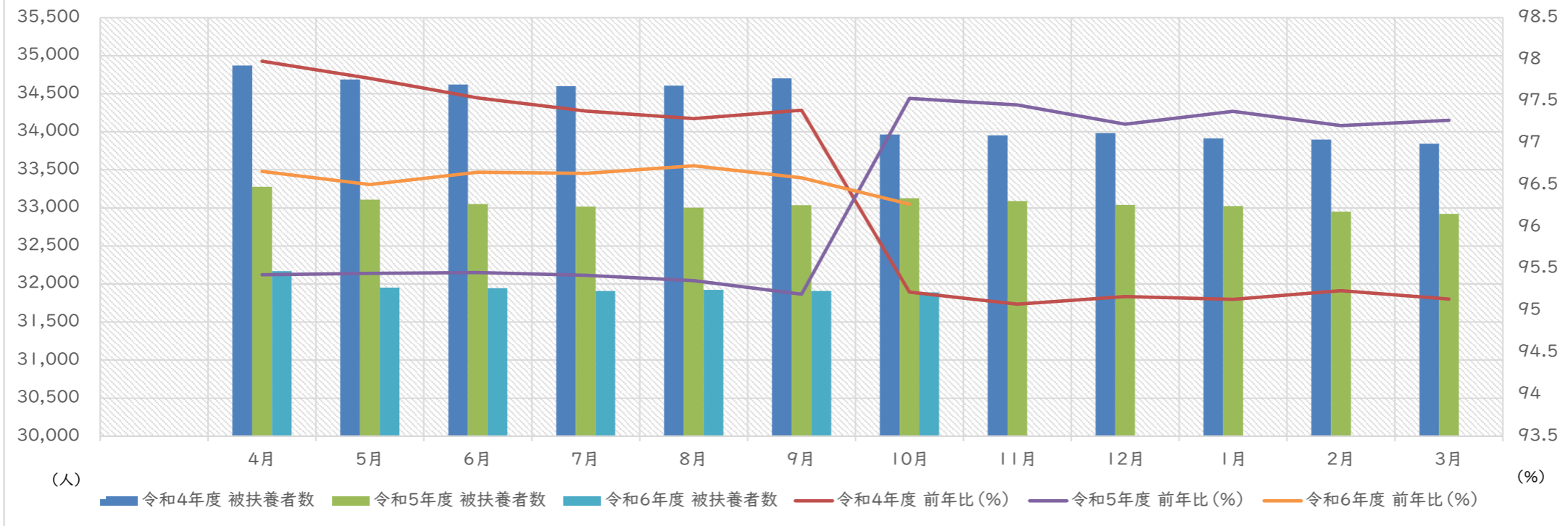
被扶養者数の推移



被扶養者数の推移		4月	5月	6月	7月	8月	9月	10月	11月	12月	1月	2月	3月
令和4年度	被扶養者数	89,652	89,263	89,105	88,935	88,895	88,989	86,915	86,734	86,645	86,379	86,220	86,039
	前年比 (%)	97.5	97.4	97.4	97.1	97.0	97.1	94.8	94.6	94.7	94.6	94.7	94.5
令和5年度	被扶養者数	84,666	84,188	83,870	83,740	83,735	83,633	83,632	83,540	83,397	83,281	83,058	82,953
	前年比 (%)	94.4	94.3	94.1	94.2	94.2	94.0	96.2	96.3	96.3	96.4	96.3	96.4
令和6年度	被扶養者数	81,403	80,843	80,697	80,621	80,601	80,476	80,307					
	前年比 (%)	96.1	96.0	96.2	96.3	96.3	96.2	96.0					

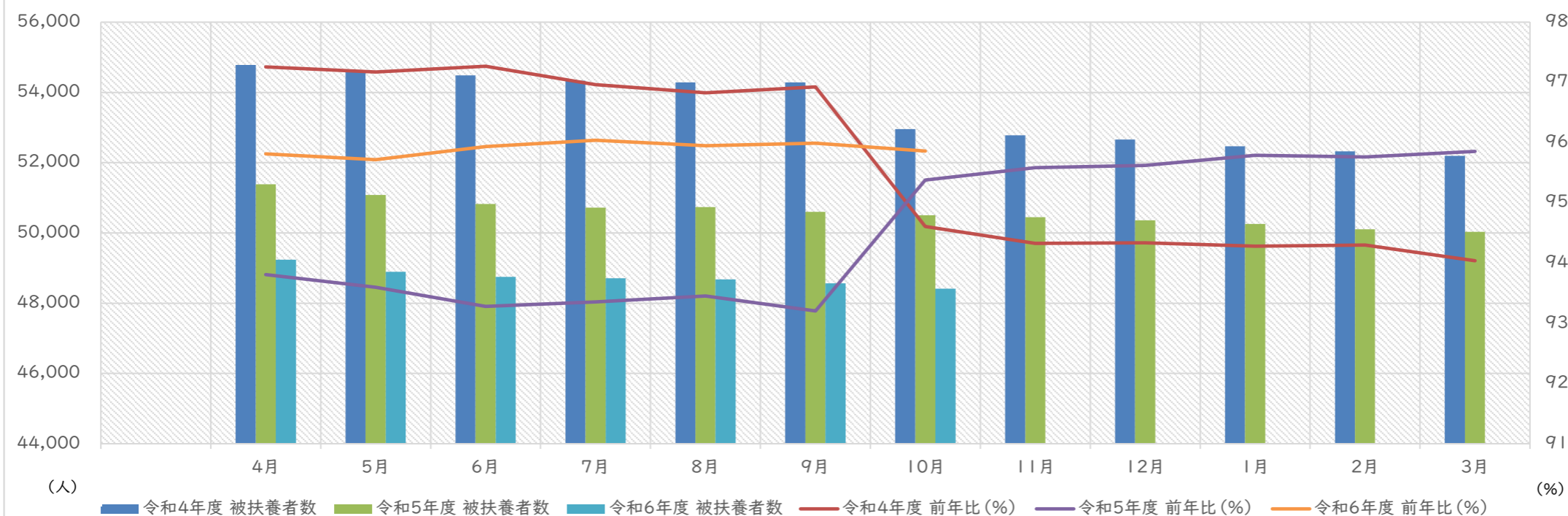
○適用拡大等の影響もあり、被扶養者数の減少幅が大きい

被扶養者(男性)数の推移



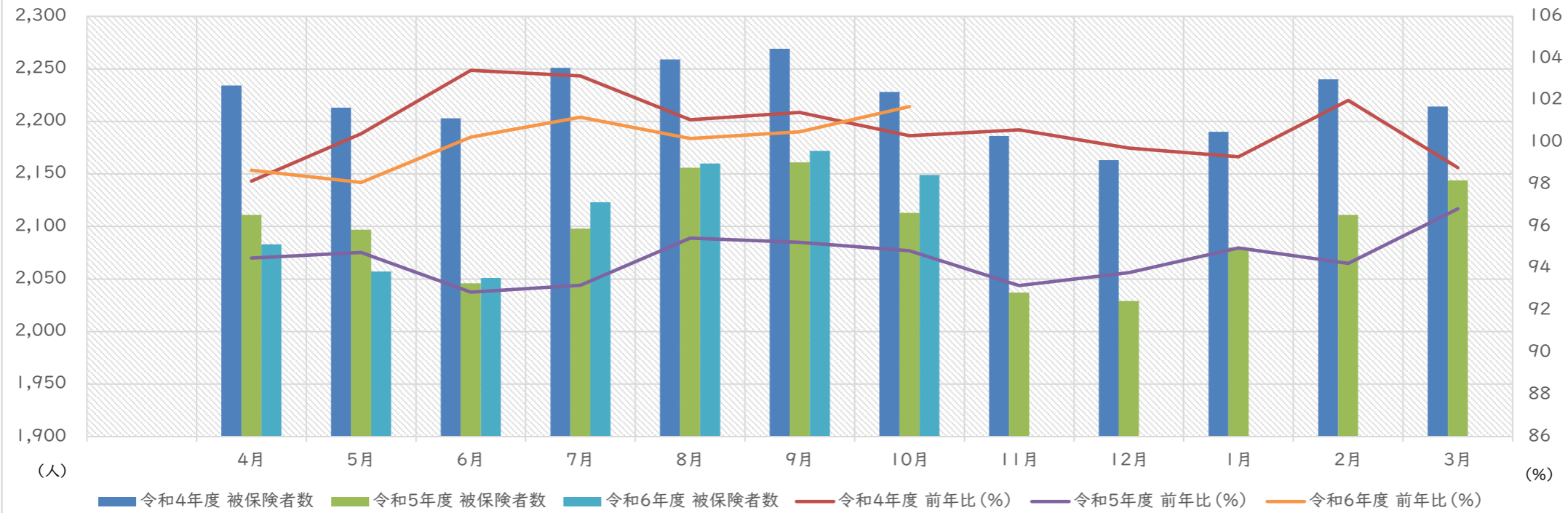
被扶養者(男性)数の推移		4月	5月	6月	7月	8月	9月	10月	11月	12月	1月	2月	3月
令和4年度	被扶養者数	34,872	34,689	34,623	34,601	34,608	34,702	33,963	33,953	33,982	33,911	33,897	33,842
	前年比 (%)	98.0	97.8	97.5	97.4	97.3	97.4	95.2	95.1	95.2	95.1	95.2	95.1
令和5年度	被扶養者数	33,278	33,109	33,049	33,017	33,001	33,035	33,126	33,090	33,040	33,023	32,952	32,920
	前年比 (%)	95.4	95.4	95.5	95.4	95.4	95.2	97.5	97.5	97.2	97.4	97.2	97.3
令和6年度	被扶養者数	32,167	31,952	31,943	31,907	31,922	31,907	31,891					
	前年比 (%)	96.7	96.5	96.7	96.6	96.7	96.6	96.3					

被扶養者(女性)数の推移



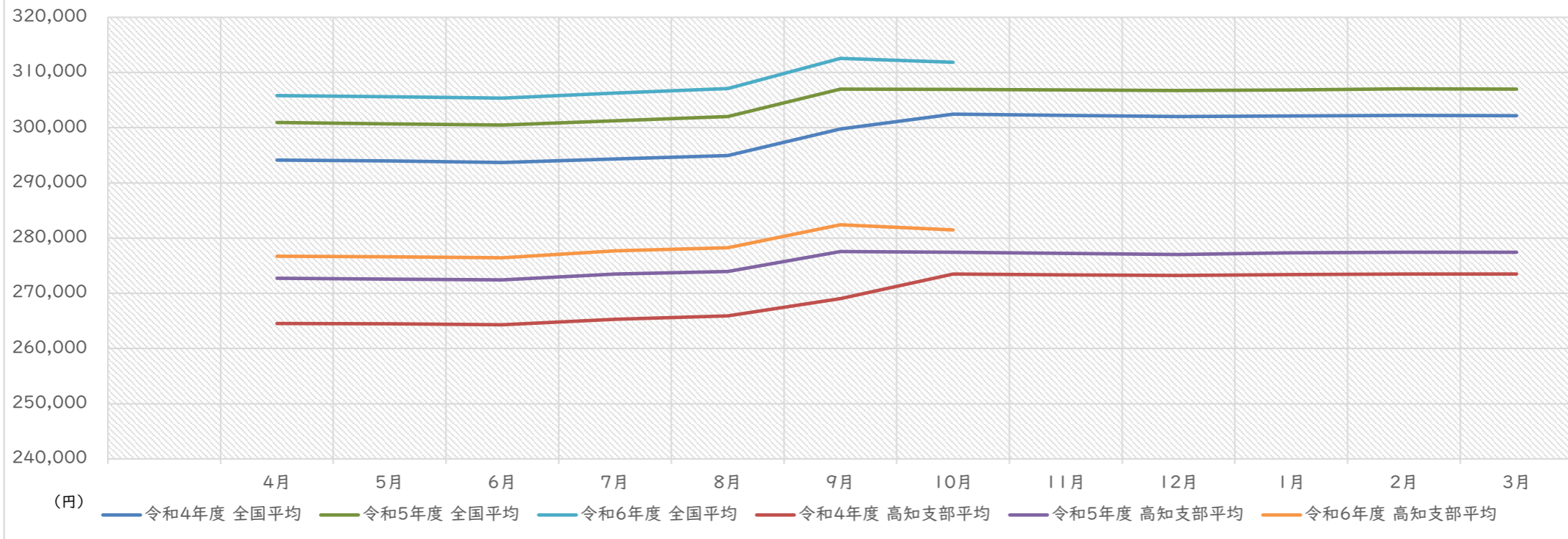
被扶養者(女性)数の推移		4月	5月	6月	7月	8月	9月	10月	11月	12月	1月	2月	3月
令和4年度	被扶養者数	54,780	54,574	54,482	54,334	54,287	54,287	52,952	52,781	52,663	52,468	52,323	52,197
	前年比 (%)	97.3	97.2	97.3	97.0	96.8	96.9	94.6	94.3	94.3	94.3	94.3	94.0
令和5年度	被扶養者数	51,388	51,079	50,821	50,723	50,734	50,598	50,506	50,450	50,357	50,258	50,106	50,033
	前年比 (%)	93.8	93.6	93.3	93.4	93.5	93.2	95.4	95.6	95.6	95.8	95.8	95.9
令和6年度	被扶養者数	49,236	48,891	48,754	48,714	48,679	48,569	48,416					
	前年比 (%)	95.8	95.7	95.9	96.0	95.9	96.0	95.9					

任意継続被保険者数(再掲)の推移



任意継続被保険者数(再掲)の推移		4月	5月	6月	7月	8月	9月	10月	11月	12月	1月	2月	3月
令和4年度	被保険者数	2,234	2,213	2,203	2,251	2,259	2,269	2,228	2,186	2,163	2,190	2,240	2,214
	前年比 (%)	98.2	100.4	103.4	103.2	101.1	101.4	100.3	100.6	99.7	99.3	102.0	98.8
令和5年度	被保険者数	2,111	2,097	2,046	2,098	2,156	2,161	2,113	2,037	2,029	2,080	2,111	2,144
	前年比 (%)	94.5	94.8	92.9	93.2	95.4	95.2	94.8	93.2	93.8	95.0	94.2	96.8
令和6年度	被保険者数	2,083	2,057	2,051	2,123	2,160	2,172	2,149					
	前年比 (%)	98.7	98.1	100.2	101.2	100.2	100.5	101.7					

平均標準報酬月額推移

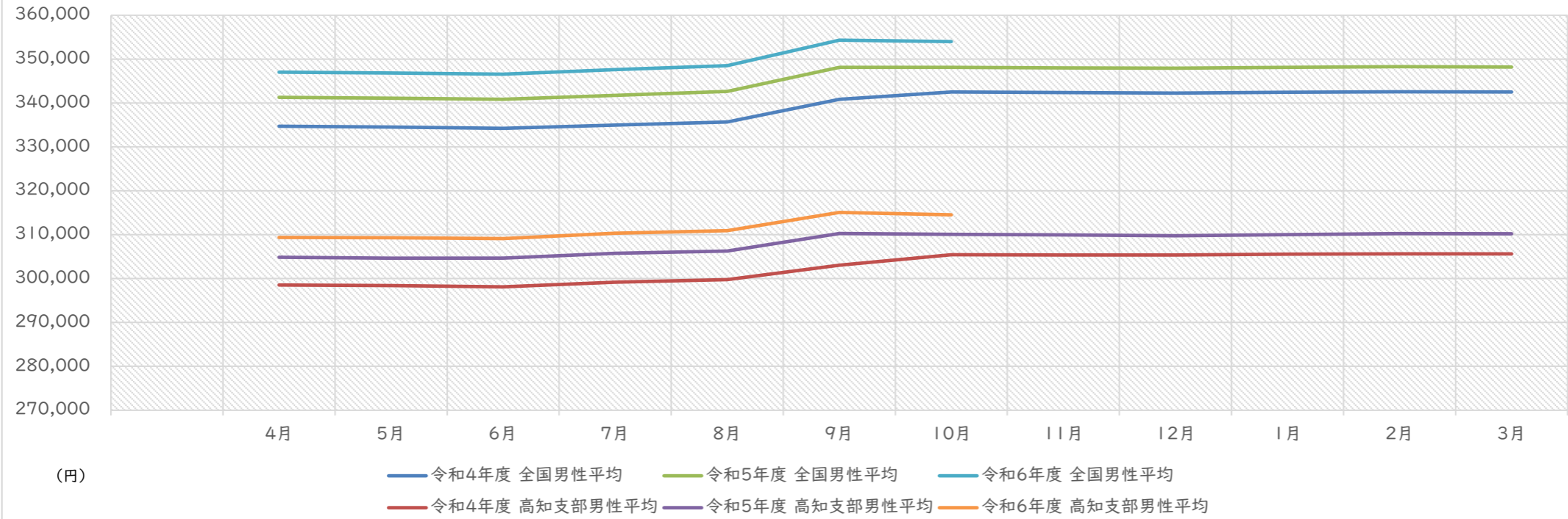


平均標準報酬月額の推移		4月	5月	6月	7月	8月	9月	10月	11月	12月	1月	2月	3月
令和4年度	全国平均	294,148	293,954	293,691	294,346	294,968	299,755	302,449	302,216	302,034	302,104	302,228	302,159
	高知支部平均	264,531	264,494	264,298	265,296	265,915	269,057	273,464	273,343	273,249	273,364	273,485	273,490
令和5年度	全国平均	300,921	300,694	300,476	301,259	302,025	307,007	306,953	306,842	306,709	306,839	307,043	306,991
	高知支部平均	272,734	272,556	272,431	273,478	273,962	277,561	277,428	277,223	277,042	277,347	277,432	277,441
令和6年度	全国平均	305,829	305,622	305,353	306,258	307,079	312,550	311,847					
	高知支部平均	276,695	276,625	276,432	277,708	278,256	282,414	281,479					

○標準報酬月額は、4月から6月の給与総額を算定の基礎として9月に改定が行われ増加するのが例年の傾向です。

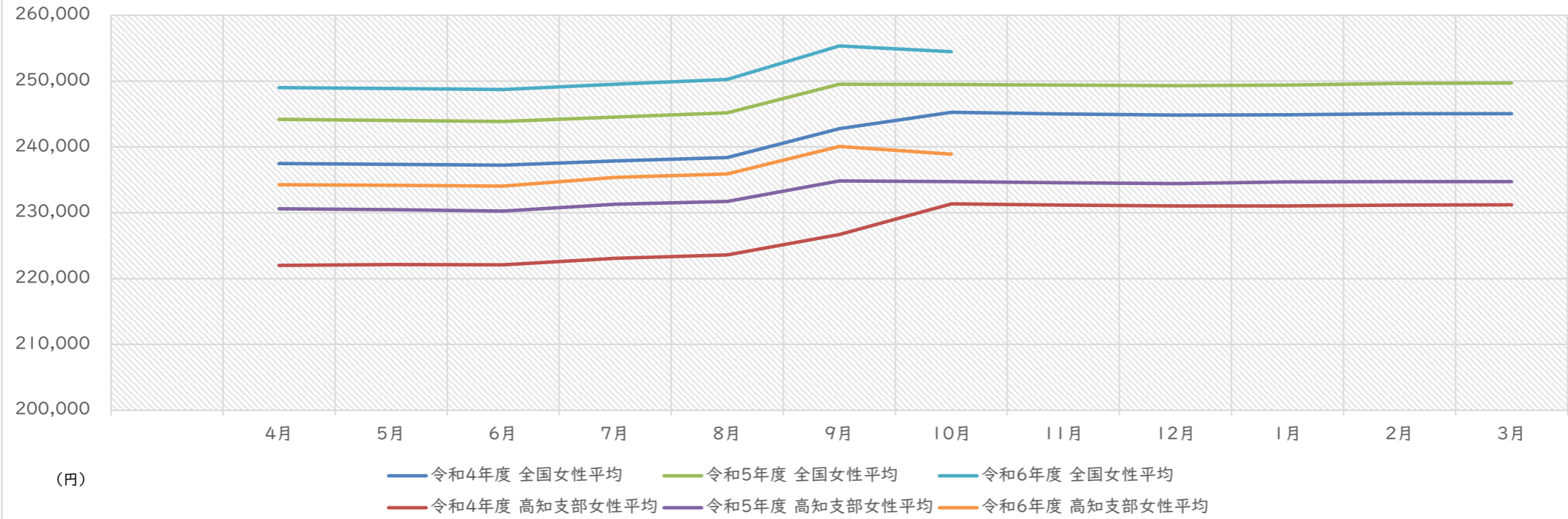
令和4年は共済組合法の改正に伴い、業態区分が「公務」である非常勤職員等が共済組合員となったことで、10月においても標準報酬月額が増加しましたが、令和5年度は例年の傾向通り9月に増加しました。

平均標準報酬月額推移(男性)



平均標準報酬月額推移(男性)		4月	5月	6月	7月	8月	9月	10月	11月	12月	1月	2月	3月
令和4年度	全国男性平均	334,703	334,532	334,235	334,948	335,658	340,825	342,529	342,400	342,293	342,454	342,562	342,501
	高知支部男性平均	298,559	298,397	298,121	299,157	299,790	303,083	305,414	305,372	305,356	305,549	305,642	305,603
令和5年度	全国男性平均	341,273	341,078	340,853	341,742	342,620	348,107	348,120	348,031	347,912	348,102	348,285	348,206
	高知支部男性平均	304,836	304,652	304,675	305,747	306,254	310,244	310,098	309,946	309,742	310,009	310,251	310,235
令和6年度	全国男性平均	347,048	346,856	346,570	347,600	348,519	354,321	354,028					
	高知支部男性平均	309,358	309,302	309,117	310,347	310,905	315,076	314,545					

平均標準報酬月額の推移(女性)



平均標準報酬月額の推移(女性)		4月	5月	6月	7月	8月	9月	10月	11月	12月	1月	2月	3月
令和4年度	全国女性平均	237,464	237,339	237,230	237,862	238,393	242,754	245,259	245,019	244,850	244,863	245,040	245,028
	高知支部女性平均	222,002	222,117	222,081	223,063	223,586	226,684	231,352	231,174	231,021	231,024	231,173	231,216
令和5年度	全国女性平均	244,193	244,001	243,869	244,541	245,189	249,538	249,459	249,384	249,303	249,392	249,667	249,704
	高知支部女性平均	230,613	230,454	230,254	231,281	231,741	234,835	234,734	234,555	234,431	234,696	234,733	234,713
令和6年度	全国女性平均	248,986	248,856	248,721	249,515	250,231	255,341	254,444					
	高知支部女性平均	234,238	234,172	234,049	235,393	235,912	240,068	238,917					