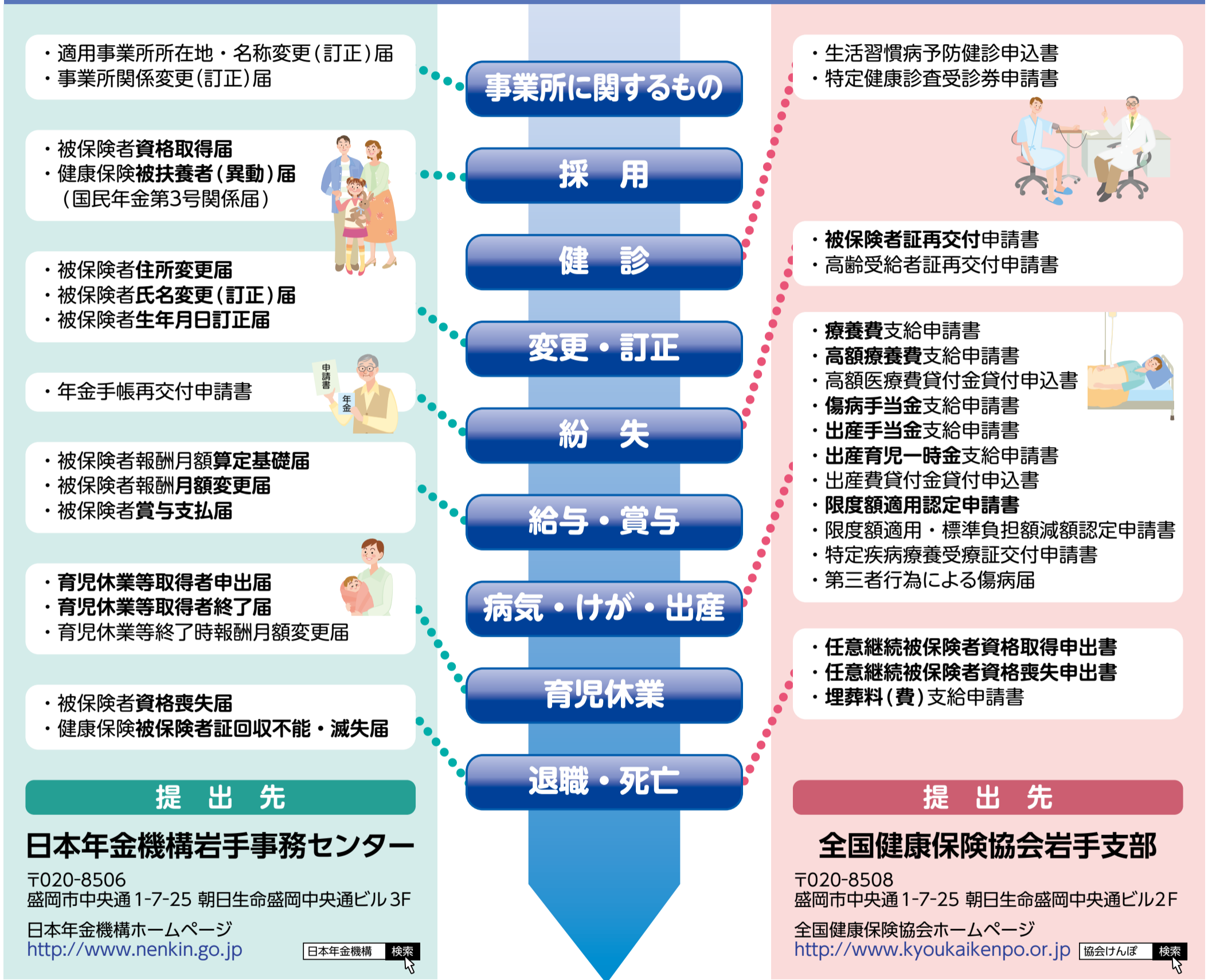


各種申請手続きは郵送が便利です

郵送で申請書を提出することで、窓口の混雑を避けることができます。
記載方法はお電話でも相談できますので、ぜひご利用ください。

年金と健康保険に関する書類の提出先は、下記のとおり、申請書・届出書により提出先が分かれています。
各種申請書・届出書は、日本年金機構ホームページ、全国健康保険協会(協会けんぽ)ホームページよりそれぞれダウンロード・印刷してご使用いただけます。

年金と健康保険に関する書類の提出先



お電話でのお問い合わせ

日本年金機構へのお問い合わせ

- 盛岡年金事務所 ☎019-623-6211 (代)
- 一関年金事務所 ☎0191-23-4246 (代)
- 宮古年金事務所 ☎0193-62-1963 (代)
- 花巻年金事務所 ☎0198-23-3351 (代)
- 二戸年金事務所 ☎0195-23-4111 (代)

～年金に関するご相談～

ねんきんダイヤル
☎0570-05-1165 (ナビダイヤル)

※IP電話・PHSからは …… ☎03-6700-1165
受付時間/月～金曜日 …… 8:30～17:15
第2土曜日 …… 9:30～16:00

～ねんきん定期便に関するご相談～

ねんきん定期便専用ダイヤル
☎0570-058-555 (ナビダイヤル)

※IP電話・PHSからは …… ☎03-6700-1144
受付時間/月～金曜日 …… 9:00～20:00
第2土曜日 …… 9:00～20:00

全国健康保険協会へのお問い合わせ

全国健康保険協会岩手支部
☎019-604-9009 (代)

- 健康保険給付・任意継続 …… ☎019-604-9070
限度額適用認定証・保険証再交付
- 生活習慣病予防健診・特定健診… ☎019-604-9089
特定保健指導
- レセプト点検・医療費のお知らせ… ☎019-604-9088
- ※船員保険は船員保険部 …… ☎0570-300-800

年金事務所にも協会職員1名を配置していますが、窓口混雑によりお待たせする場合がありますので、健康保険給付申請や限度額適用認定証、任意継続、健診などについては、上記までお問い合わせください。