



こんにちは！協会けんぽ兵庫支部です。この度、新型コロナウイルス感染症被害に遭われた方々へ心よりお見舞い申し上げます。今月は、新型コロナウイルス感染症とタバコについての特集、協会けんぽの最新情報をいち早くお届けする「メールマガジン会員」と社会保険事務ご担当者様必見の「健康保険委員」募集のご案内です。



【特集】新型コロナウイルス感染症とタバコについて

喫煙は新型コロナウイルス肺炎重症化最大のリスク

中国・武漢を中心にCOVID-19患者1,099名の臨床データを分析した研究では、喫煙者は『人工呼吸器が装着される』、あるいは『死亡』する危険性が**非喫煙者の3倍以上**になることが明らかになり、**喫煙が新型コロナウイルス肺炎重症化の最大のリスク**であると報告されています。世界保健機関（WHO）もCOVID-19対策として「禁煙すること」を強く推奨する声明を出しています。

感染症予防として手洗い・マスクが重要なように、ウイルスの付着した手で口元に触れることは感染のリスクになります。タバコを吸うと何度も口元に汚染された可能性のある手を近づけることになるため、感染リスクを高めることになります。

三密「密閉」「密集」「密接」の喫煙室は感染の危険と隣り合わせ

密閉された狭い空間でマスクをせずに大勢が喫煙する喫煙室は、三密「密閉」「密集」「密接」の典型です。

喫煙室の使用は感染の危険と隣り合わせであり、全国各地の喫煙所の閉鎖も進んできています。まだ事業所敷地内の喫煙室等が閉鎖されていない場合は、早急に対応を検討しましょう。

あなた自身と家族、同僚を守るため、この機会に禁煙を！

ストレスのため喫煙量が増えたり、再喫煙した方もいるかもしれませんが、そんな今こそ禁煙のチャンスでもあります。自力で禁煙する方法もありますが、健康保険を使用した禁煙治療（禁煙外来）や市販薬を活用することもできます。あなた自身と家族、同僚を守るため、是非この機会に禁煙しましょう。

【参考】禁煙治療（外来）のスケジュール

- 標準的な禁煙治療は12週間にわたり計5回の診察を受けます。
- 健康保険等で禁煙治療のみを行った場合の自己負担額（3割負担として）は13,000～20,000円程度です。



※ 禁煙治療を健康保険等で受けるには、一定の要件を満たす必要がありますので、詳しくはこちらをご覧ください。



※上記の掲載内容は日本呼吸器学会HP及び禁煙治療のための標準手順書第7版から引用しています。



協会けんぽに対するすべての申請・届出は郵送によるお手続きが可能です。便利な**郵送**でのお手続きと**新様式**（令和元年5月から）の使用にご協力をお願いいたします。

- 傷病手当金・出産手当金の申請には、**出勤簿・賃金台帳(写)**の添付は**不要**です。
- 高額療養費の申請には、原則**領収書**の添付は**不要**です。

協会けんぽ 兵庫

検索

<発行者> 全国健康保険協会 兵庫支部
 <住所> 〒651-8512 神戸市中央区磯上通7-1-5 三宮プラザEAST
 <電話> 078-252-8701
(おかけ間違いにご注意ください)
 <発行> 令和2年6月22日





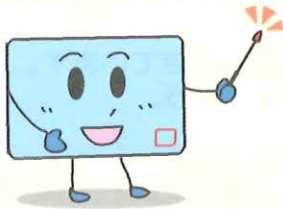
メールマガジン会員大募集 **4,000人** 登録中

協会けんぽ兵庫支部では、メールマガジンを毎月1回配信しています。
新型コロナウイルス関連情報等の緊急のお知らせについては臨時号を配信し、協会けんぽの**最新情報をいち早くお届け**しています。
どなたでも**無料**でご利用いただけますので、ぜひこの機会にご登録ください。

社内のヘルスリテラシー向上に役立つ情報満載!!

- 保健師「桜」の健康情報
季節に合わせた情報(花粉症対策・熱中症・冷え性等)をお届け!
- 健康保険制度をわかりやすく解説
給付金をはじめとする健康保険の各種制度をご紹介!
制度改正や保険料率変更等の情報もいち早く配信!
- イベントセミナー等開催のお知らせ
イベントやセミナー開催情報をタイムリーにお届け!

登録はこちらから



登録はとっても簡単♪

1分で登録完了!
登録に必要なのはメールアドレスのみ!

協会けんぽ兵庫 メールマガ

検索



社会保険事務ご担当者様必見

協会けんぽと
事業所をつなぐ

健康保険委員大募集

3,300人
登録中

協会けんぽ兵庫支部では、「健康保険委員」を募集しています。登録・年会費は**無料**です。
ご登録いただくと、**委員専用冊子「健康保険の手引き」**や**広報誌**をお届けします。
さらに、参加費無料の**委員限定研修会**も開催しています。
登録しても負担は増えませんので、ぜひこの機会に御社も1名ご登録ください。

健康保険委員申込書

FAX番号 078-252-8712

(フリガナ)		保険証の 記号番号	—
氏名			
メールアドレス (任意)	@	【メールマガジン登録】 メールマガジンの利用規約に同意し、申込みます。	<input type="checkbox"/>
事業所名称		電話番号	
事業所所在地	〒		

・登録いただいた情報は健康保険委員活動に関すること、広報に関するご案内のみに使用させていただきます。
・メールマガジンの利用規約は協会ホームページ(<https://www.kyoukaikenpo.or.jp/shibu/hyogo/cat130/7035-44694/>)に掲載しております。