

加入者1人あたり医療費（合計）の推移

【広島】

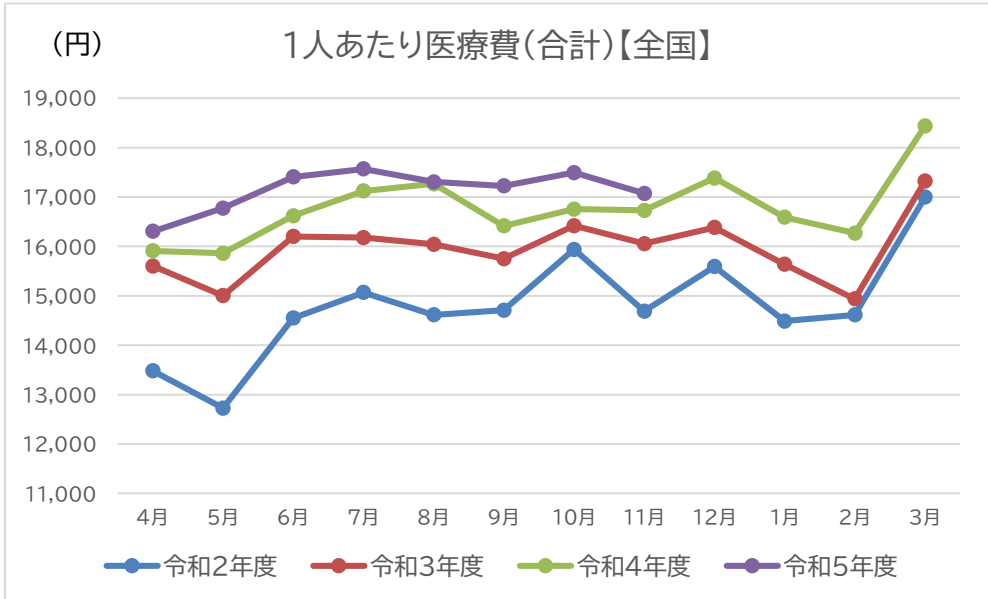
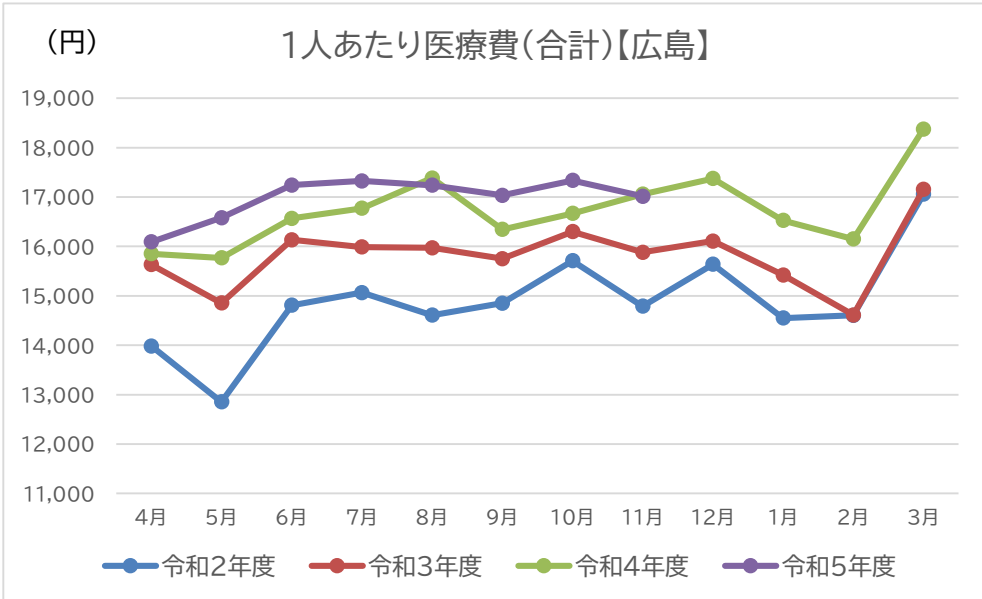
(単位：円)

	4月	5月	6月	7月	8月	9月	10月	11月	12月	1月	2月	3月	累計
令和2年度	13,983	12,853	14,810	15,065	14,608	14,852	15,711	14,789	15,638	14,550	14,606	17,059	178,524
令和3年度	15,631	14,853	16,133	15,987	15,973	15,752	16,300	15,883	16,109	15,423	14,612	17,157	189,813
令和4年度	15,854	15,767	16,567	16,772	17,385	16,346	16,668	17,056	17,375	16,526	16,150	18,375	200,842
令和5年度	16,094	16,582	17,241	17,327	17,237	17,036	17,337	17,015					135,869
前年同月比	1.51%	5.17%	4.07%	3.31%	-0.85%	4.22%	4.01%	-0.24%	-100.00%	-100.00%	-100.00%	-100.00%	-32.35%

【全国】

(単位：円)

	4月	5月	6月	7月	8月	9月	10月	11月	12月	1月	2月	3月	累計
令和2年度	13,482	12,726	14,549	15,069	14,615	14,709	15,938	14,690	15,593	14,488	14,615	16,999	177,473
令和3年度	15,605	15,005	16,203	16,180	16,043	15,752	16,419	16,057	16,384	15,640	14,938	17,327	191,552
令和4年度	15,909	15,863	16,620	17,121	17,269	16,417	16,755	16,731	17,386	16,591	16,272	18,442	201,376
令和5年度	16,305	16,775	17,406	17,570	17,307	17,225	17,494	17,074					137,157
前年同月比	2.49%	5.75%	4.73%	2.62%	0.22%	4.93%	4.41%	2.05%	-100.00%	-100.00%	-100.00%	-100.00%	-31.89%



*医療費(入院、入院外(調剤含む)、歯科)、入院時食事療養・生活療養費(標準負担額差額支給を除く)、訪問介護療養費を合計しています。

加入者1人あたり医療費（入院）の推移

【広島】

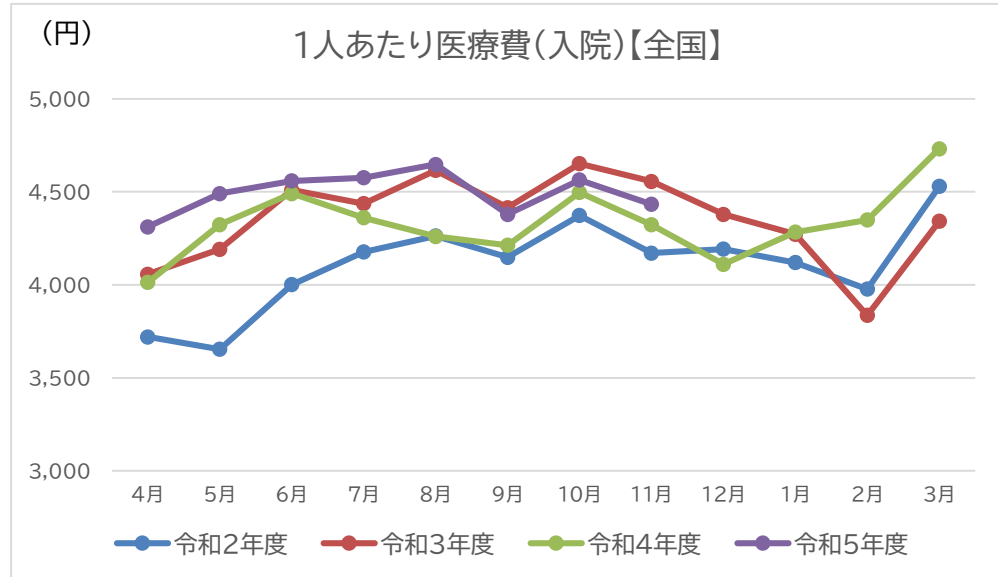
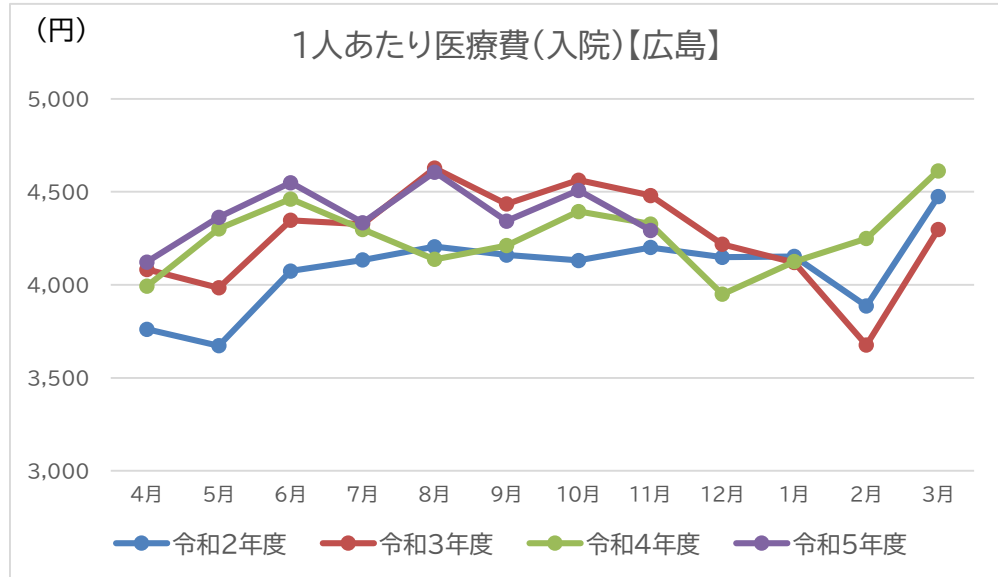
(単位：円)

	4月	5月	6月	7月	8月	9月	10月	11月	12月	1月	2月	3月	累計
令和2年度	3,761	3,673	4,074	4,134	4,205	4,161	4,131	4,201	4,149	4,152	3,886	4,475	49,002
令和3年度	4,083	3,984	4,347	4,327	4,628	4,435	4,563	4,481	4,218	4,120	3,676	4,297	51,159
令和4年度	3,993	4,302	4,461	4,298	4,137	4,211	4,395	4,328	3,950	4,125	4,249	4,613	51,062
令和5年度	4,123	4,364	4,549	4,334	4,606	4,343	4,508	4,293					35,120
前年同月比	3.26%	1.44%	1.97%	0.85%	11.33%	3.12%	2.58%	-0.80%	-100.00%	-100.00%	-100.00%	-100.00%	-31.22%

【全国】

(単位：円)

	4月	5月	6月	7月	8月	9月	10月	11月	12月	1月	2月	3月	累計
令和2年度	3,720	3,654	4,001	4,177	4,263	4,148	4,373	4,171	4,192	4,120	3,977	4,530	49,327
令和3年度	4,057	4,192	4,510	4,436	4,615	4,415	4,651	4,556	4,379	4,273	3,836	4,342	52,262
令和4年度	4,013	4,324	4,491	4,361	4,261	4,213	4,497	4,323	4,111	4,283	4,349	4,732	51,957
令和5年度	4,312	4,491	4,558	4,576	4,648	4,379	4,564	4,433					35,961
前年同月比	7.45%	3.87%	1.51%	4.91%	9.09%	3.94%	1.49%	2.54%	-100.00%	-100.00%	-100.00%	-100.00%	-30.79%



加入者1人あたり医療費（入院外(調剤含む))の推移

【広島】

(単位：円)

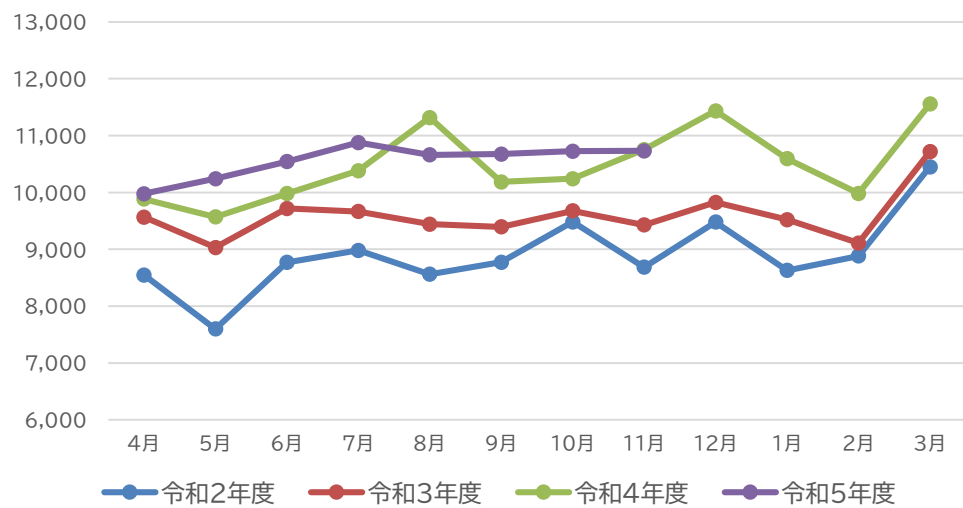
	4月	5月	6月	7月	8月	9月	10月	11月	12月	1月	2月	3月	累計
令和2年度	8,546	7,599	8,769	8,981	8,562	8,771	9,482	8,684	9,477	8,630	8,881	10,448	106,831
令和3年度	9,566	9,030	9,719	9,663	9,443	9,394	9,676	9,428	9,825	9,520	9,110	10,718	115,091
令和4年度	9,883	9,570	9,979	10,382	11,316	10,184	10,241	10,755	11,436	10,593	9,982	11,556	125,877
令和5年度	9,977	10,241	10,543	10,878	10,660	10,676	10,727	10,732					84,433
前年同月比	0.95%	7.01%	5.65%	4.78%	-5.80%	4.83%	4.74%	-0.22%	-100.00%	-100.00%	-100.00%	-100.00%	-32.92%

【全国】

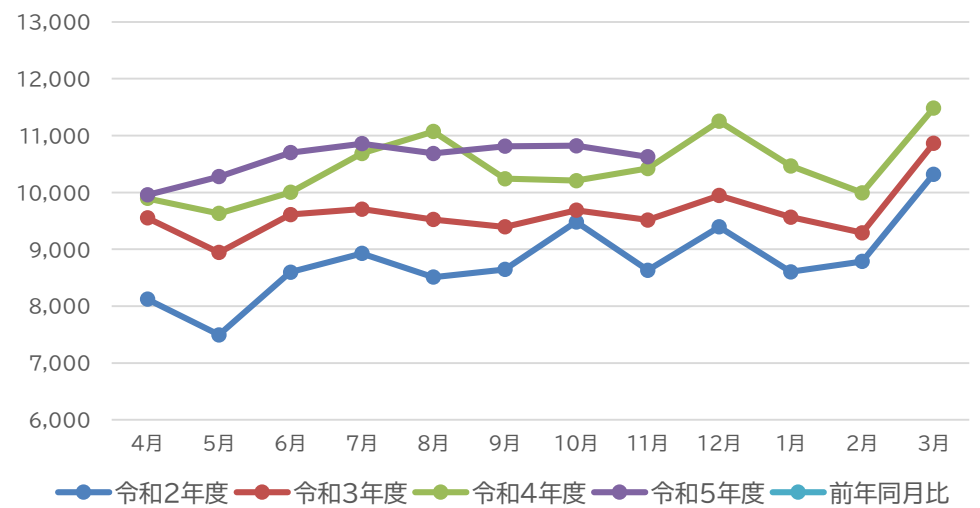
(単位：円)

	4月	5月	6月	7月	8月	9月	10月	11月	12月	1月	2月	3月	累計
令和2年度	8,123	7,495	8,596	8,926	8,510	8,645	9,482	8,632	9,395	8,602	8,786	10,321	105,515
令和3年度	9,553	8,944	9,610	9,707	9,524	9,394	9,687	9,514	9,945	9,565	9,289	10,864	115,596
令和4年度	9,895	9,631	10,002	10,685	11,071	10,240	10,207	10,422	11,252	10,467	9,995	11,483	125,349
令和5年度	9,957	10,277	10,699	10,858	10,687	10,812	10,821	10,627					84,738
前年同月比	0.63%	6.71%	6.97%	1.63%	-3.47%	5.58%	6.02%	1.96%	-100.00%	-100.00%	-100.00%	-100.00%	-32.40%

(円) 1人あたり医療費(入院外(調剤含む))【広島】



(円) 1人あたり医療費(入院外(調剤含む))【全国】



加入者1人あたり医療費（歯科）の推移

【広島】

(単位：円)

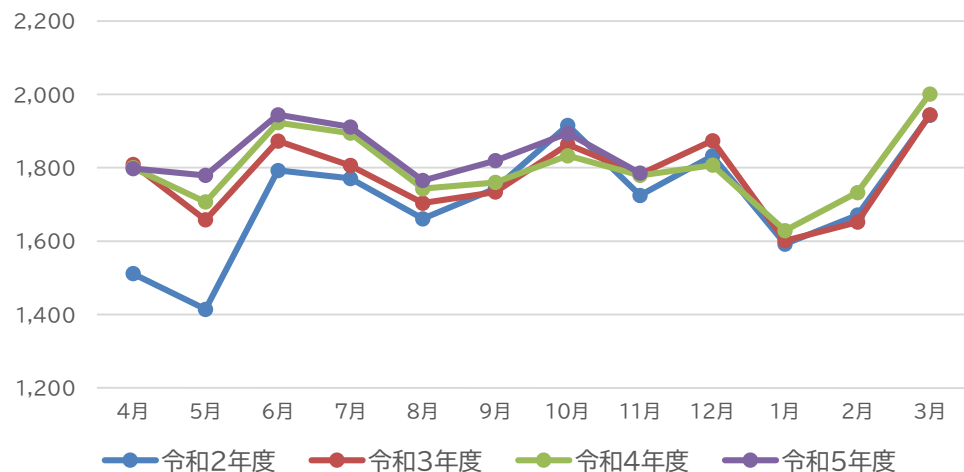
	4月	5月	6月	7月	8月	9月	10月	11月	12月	1月	2月	3月	累計
令和2年度	1,511	1,415	1,793	1,771	1,661	1,743	1,916	1,725	1,832	1,592	1,671	1,943	20,574
令和3年度	1,809	1,658	1,873	1,806	1,704	1,734	1,864	1,782	1,874	1,602	1,652	1,944	21,302
令和4年度	1,800	1,707	1,923	1,895	1,743	1,760	1,833	1,779	1,807	1,629	1,733	2,001	21,610
令和5年度	1,798	1,779	1,944	1,911	1,765	1,819	1,894	1,785					14,697
前年同月比	-0.10%	4.24%	1.11%	0.88%	1.29%	3.37%	3.32%	0.35%	-100.00%	-100.00%	-100.00%	-100.00%	-31.99%

【全国】

(単位：円)

	4月	5月	6月	7月	8月	9月	10月	11月	12月	1月	2月	3月	累計
令和2年度	1,483	1,418	1,785	1,788	1,669	1,745	1,905	1,715	1,831	1,596	1,687	1,963	20,586
令和3年度	1,824	1,694	1,900	1,853	1,717	1,762	1,891	1,801	1,874	1,626	1,649	1,936	21,527
令和4年度	1,829	1,727	1,937	1,890	1,758	1,781	1,863	1,802	1,843	1,662	1,747	2,026	21,864
令和5年度	1,849	1,811	1,950	1,936	1,772	1,840	1,907	1,816					14,880
前年同月比	1.10%	4.86%	0.65%	2.42%	0.80%	3.29%	2.38%	0.79%	-100.00%	-100.00%	-100.00%	-100.00%	-31.94%

(円) 1人あたり医療費(歯科)【広島】



(円) 1人あたり医療費(歯科)【全国】

