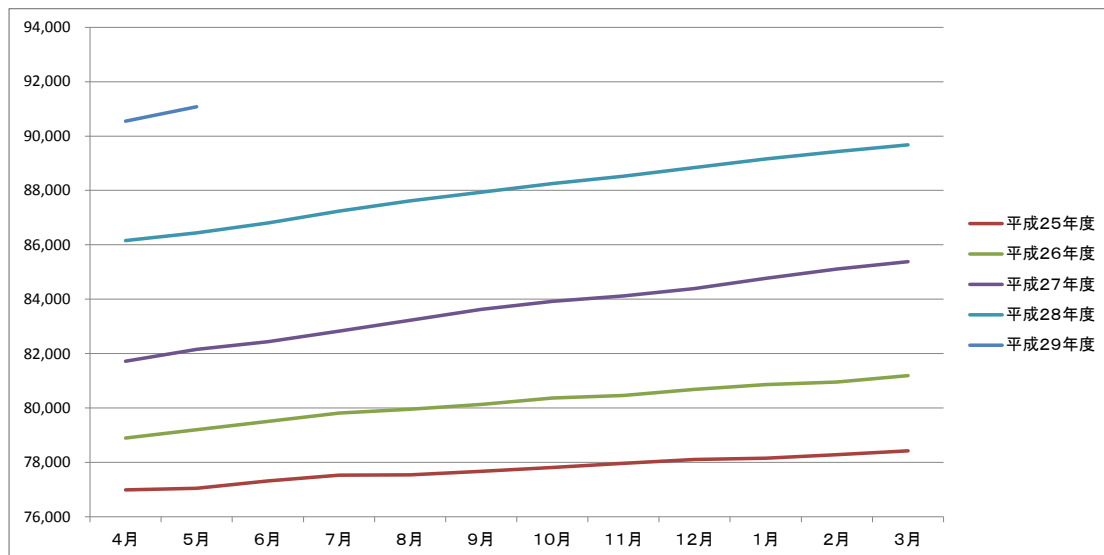


北海道支部
事業所数

(グラフは直近5年を比較)

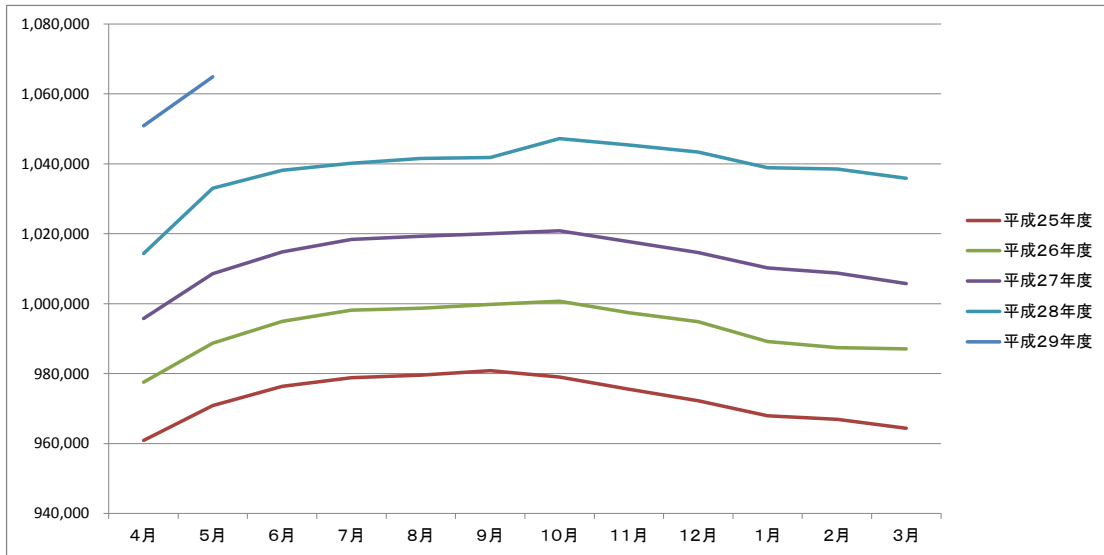


(単位: 事業所数)

	平成21年度	平成22年度	平成23年度	平成24年度	平成25年度	平成26年度	平成27年度	平成28年度	平成29年度
4月	73,960	74,825	75,949	76,316	76,987	78,901	81,716	86,156	90,542
5月	74,037	74,929	76,102	76,475	77,052	79,207	82,151	86,443	91,078
6月	74,109	75,085	76,178	76,532	77,313	79,508	82,433	86,809	
7月	74,186	75,187	76,289	76,600	77,528	79,808	82,832	87,246	
8月	74,268	75,236	76,331	76,637	77,537	79,954	83,228	87,615	
9月	74,327	75,233	76,326	76,647	77,676	80,131	83,632	87,934	
10月	74,370	75,190	76,326	76,542	77,808	80,370	83,917	88,249	
11月	74,389	75,227	76,317	76,548	77,961	80,464	84,125	88,520	
12月	74,406	75,549	76,250	76,580	78,103	80,685	84,397	88,840	
1月	74,423	75,574	76,229	76,571	78,159	80,860	84,768	89,158	
2月	74,508	75,592	76,180	76,632	78,289	80,951	85,112	89,428	
3月	74,603	75,593	76,130	76,657	78,423	81,194	85,376	89,678	

北海道支部
被保険者数

(グラフは直近5年を比較)

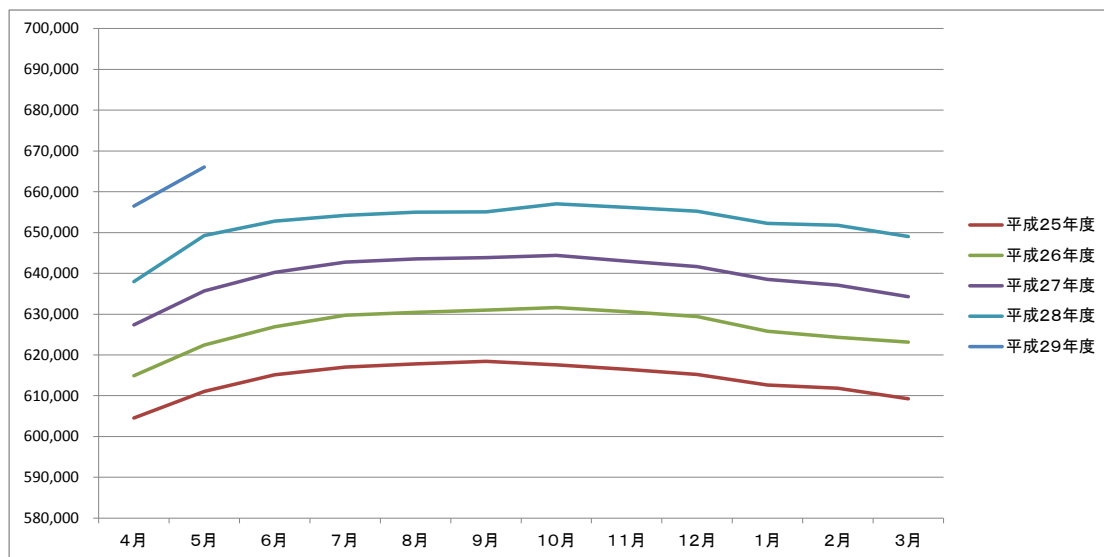


(単位:人)

	平成21年度	平成22年度	平成23年度	平成24年度	平成25年度	平成26年度	平成27年度	平成28年度	平成29年度
4月	981,081	977,124	958,743	953,429	960,859	977,584	995,789	1,014,408	1,050,849
5月	988,931	982,915	966,121	962,147	970,886	988,725	1,008,559	1,032,994	1,064,923
6月	993,390	987,530	970,191	965,758	976,374	994,912	1,014,807	1,038,187	
7月	995,127	987,731	971,374	967,262	978,819	998,151	1,018,412	1,040,177	
8月	995,484	986,893	970,944	967,181	979,618	998,755	1,019,287	1,041,547	
9月	995,929	987,448	971,004	967,306	980,814	999,813	1,020,050	1,041,837	
10月	990,731	975,985	966,979	967,070	979,042	1,000,708	1,020,826	1,047,263	
11月	985,792	971,552	962,960	964,575	975,542	997,469	1,017,714	1,045,365	
12月	980,761	967,445	958,940	960,101	972,250	994,908	1,014,631	1,043,390	
1月	975,725	962,256	952,741	954,687	967,912	989,218	1,010,272	1,038,909	
2月	973,634	955,775	950,632	953,030	966,945	987,410	1,008,735	1,038,500	
3月	968,383	951,063	946,102	949,265	964,353	987,088	1,005,802	1,035,885	

北海道支部
被保険者数（男）

（グラフは直近5年を比較）

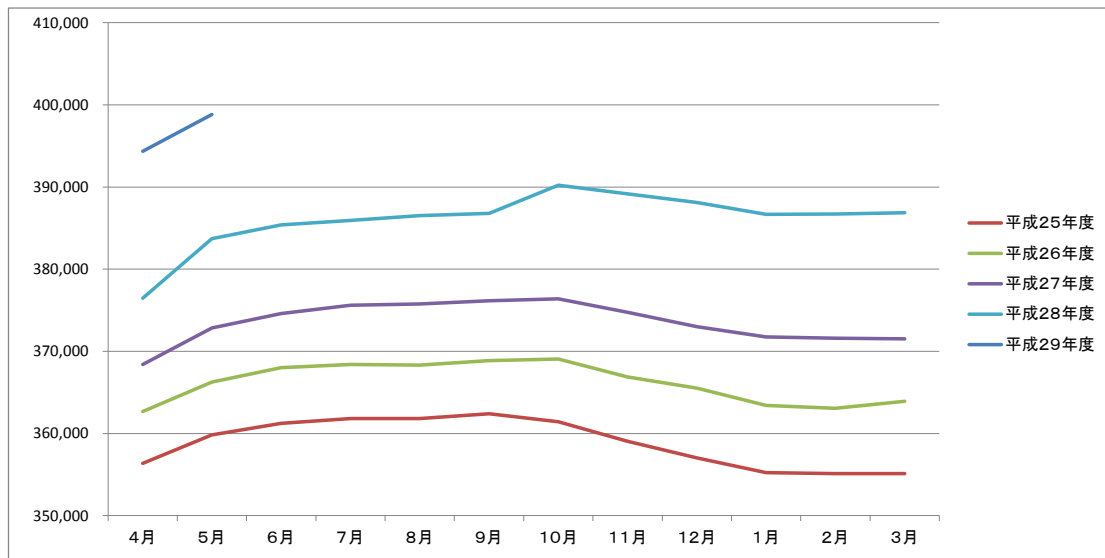


（単位：人）

	平成21年度	平成22年度	平成23年度	平成24年度	平成25年度	平成26年度	平成27年度	平成28年度	平成29年度
4月	613,013	611,029	604,144	600,855	604,506	614,903	627,375	637,944	656,486
5月	617,470	614,131	608,767	606,232	611,054	622,460	635,701	649,289	666,074
6月	620,420	617,149	611,665	608,894	615,128	626,910	640,208	652,814	
7月	622,235	617,520	613,117	609,944	616,987	629,757	642,786	654,241	
8月	622,312	616,993	612,853	610,043	617,784	630,414	643,509	655,024	
9月	622,750	616,987	612,707	610,176	618,415	630,950	643,878	655,056	
10月	620,915	614,300	611,120	610,243	617,595	631,637	644,427	657,043	
11月	619,350	612,387	609,635	609,711	616,499	630,570	642,974	656,211	
12月	616,908	610,964	608,009	607,585	615,217	629,402	641,623	655,256	
1月	614,417	608,035	604,386	604,640	612,662	625,798	638,501	652,246	
2月	612,546	604,820	602,779	603,325	611,842	624,324	637,133	651,780	
3月	608,583	601,151	598,804	599,972	609,227	623,152	634,272	649,011	

北海道支部
被保険者数（女）

（グラフは直近5年を比較）

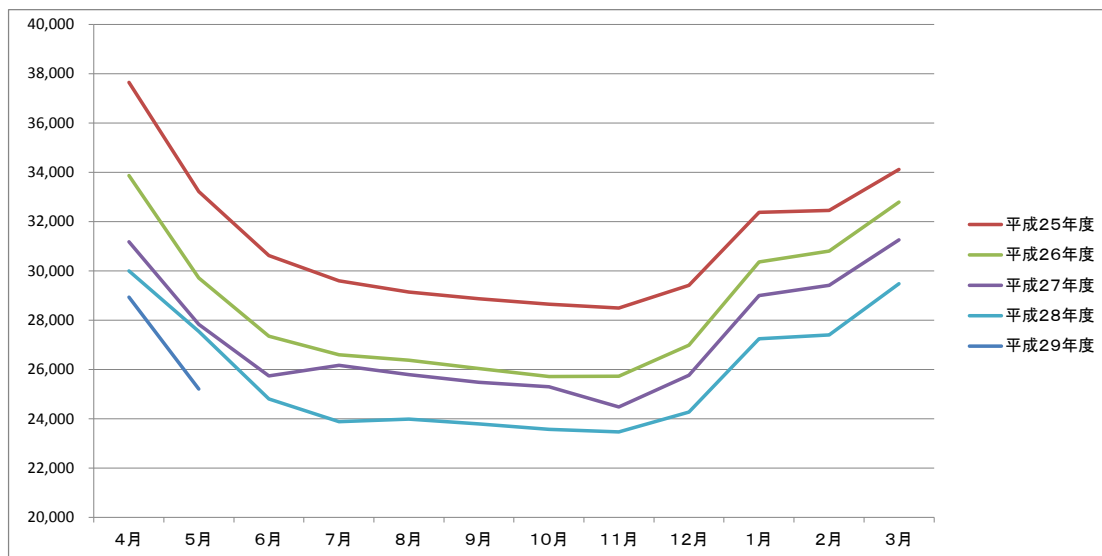


（単位：人）

	平成21年度	平成22年度	平成23年度	平成24年度	平成25年度	平成26年度	平成27年度	平成28年度	平成29年度
4月	368,068	366,095	354,599	352,574	356,353	362,681	368,414	376,464	394,363
5月	371,461	368,784	357,354	355,915	359,832	366,265	372,858	383,705	398,849
6月	372,970	370,381	358,526	356,864	361,246	368,002	374,599	385,373	
7月	372,892	370,211	358,257	357,318	361,832	368,394	375,626	385,936	
8月	373,172	369,900	358,091	357,138	361,834	368,341	375,778	386,523	
9月	373,179	370,461	358,297	357,130	362,399	368,863	376,172	386,781	
10月	369,816	361,685	355,859	356,827	361,447	369,071	376,399	390,220	
11月	366,442	359,165	353,325	354,864	359,043	366,899	374,740	389,154	
12月	363,853	356,481	350,931	352,516	357,033	365,506	373,008	388,134	
1月	361,308	354,221	348,355	350,047	355,250	363,420	371,771	386,663	
2月	361,088	350,955	347,853	349,705	355,103	363,086	371,602	386,720	
3月	359,800	349,912	347,298	349,293	355,126	363,936	371,530	386,874	

北海道支部
被保険者数 任意継続分（再掲）

（グラフは直近5年を比較）

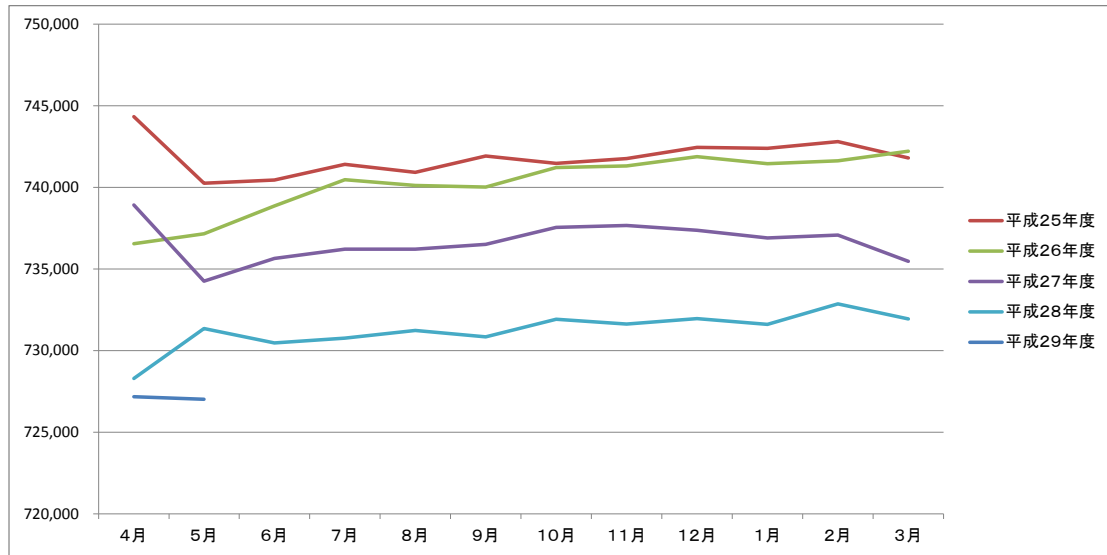


(単位: 人)

	平成21年度	平成22年度	平成23年度	平成24年度	平成25年度	平成26年度	平成27年度	平成28年度	平成29年度
4月	56,068	53,663	43,999	40,717	37,642	33,866	31,178	29,995	28,931
5月	50,905	46,918	39,288	36,106	33,218	29,708	27,824	27,538	25,205
6月	47,547	42,327	36,228	33,171	30,624	27,343	25,734	24,803	
7月	47,321	40,391	35,172	32,183	29,595	26,589	26,159	23,884	
8月	46,764	39,842	34,825	31,980	29,142	26,368	25,792	23,978	
9月	46,533	39,130	34,554	31,711	28,867	26,037	25,479	23,785	
10月	46,886	38,648	34,321	31,504	28,645	25,710	25,289	23,573	
11月	47,575	38,917	34,739	31,737	28,495	25,722	24,478	23,465	
12月	48,526	39,994	35,843	32,578	29,407	26,981	25,763	24,268	
1月	53,759	44,362	39,760	36,004	32,371	30,354	28,992	27,243	
2月	53,881	44,201	40,084	36,146	32,449	30,802	29,416	27,403	
3月	56,624	46,229	41,794	37,416	34,115	32,794	31,260	29,470	

北海道支部
被扶養者数

(グラフは直近5年を比較)

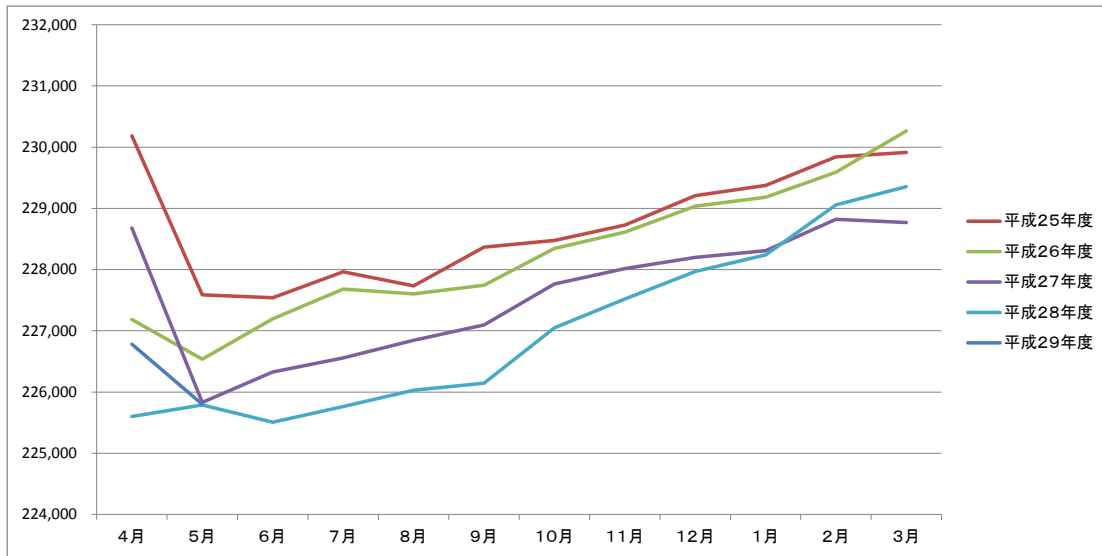


(単位:人)

	平成21年度	平成22年度	平成23年度	平成24年度	平成25年度	平成26年度	平成27年度	平成28年度	平成29年度
4月	779,401	775,157	757,548	747,691	744,341	736,547	738,929	728,294	727,177
5月	777,298	772,462	757,328	747,179	740,254	737,162	734,261	731,353	727,016
6月	778,164	773,221	758,549	747,080	740,449	738,856	735,648	730,470	
7月	779,220	772,385	759,788	747,727	741,406	740,480	736,215	730,769	
8月	780,158	770,442	760,241	746,611	740,920	740,128	736,226	731,233	
9月	781,597	770,341	760,553	746,330	741,924	740,016	736,520	730,833	
10月	780,497	765,714	758,696	746,976	741,483	741,214	737,553	731,917	
11月	780,485	765,549	758,639	747,566	741,760	741,317	737,663	731,636	
12月	780,337	766,734	758,727	747,131	742,464	741,890	737,371	731,962	
1月	781,127	767,029	758,243	746,978	742,404	741,448	736,901	731,607	
2月	780,993	764,815	758,087	747,309	742,803	741,639	737,082	732,864	
3月	779,691	763,009	755,480	745,117	741,811	742,228	735,471	731,948	

北海道支部
被扶養者数（男）

（グラフは直近5年を比較）

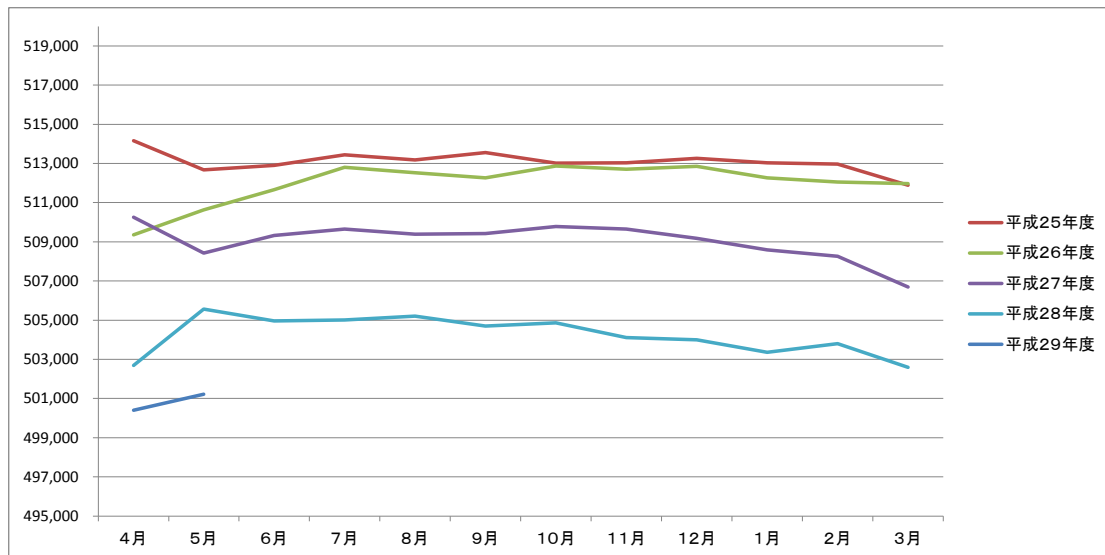


（単位：人）

	平成21年度	平成22年度	平成23年度	平成24年度	平成25年度	平成26年度	平成27年度	平成28年度	平成29年度
4月	236,313	236,815	231,951	230,091	230,186	227,184	228,680	225,598	226,782
5月	235,078	235,617	231,466	229,440	227,589	226,538	225,829	225,788	225,801
6月	235,454	235,992	231,957	229,458	227,542	227,194	226,329	225,508	
7月	235,972	235,825	232,559	229,824	227,965	227,684	226,558	225,762	
8月	236,443	235,152	232,887	229,287	227,736	227,605	226,843	226,031	
9月	237,170	235,471	233,293	229,447	228,369	227,746	227,096	226,142	
10月	237,005	233,747	232,846	230,025	228,474	228,347	227,767	227,050	
11月	237,303	233,960	233,019	230,396	228,730	228,611	228,016	227,521	
12月	237,476	234,469	233,166	230,434	229,211	229,035	228,199	227,969	
1月	237,976	234,766	233,222	230,508	229,377	229,182	228,307	228,241	
2月	238,326	234,365	233,541	230,934	229,840	229,591	228,819	229,058	
3月	238,496	234,176	233,270	230,610	229,917	230,266	228,771	229,357	

北海道支部
被扶養者数（女）

（グラフは直近5年を比較）

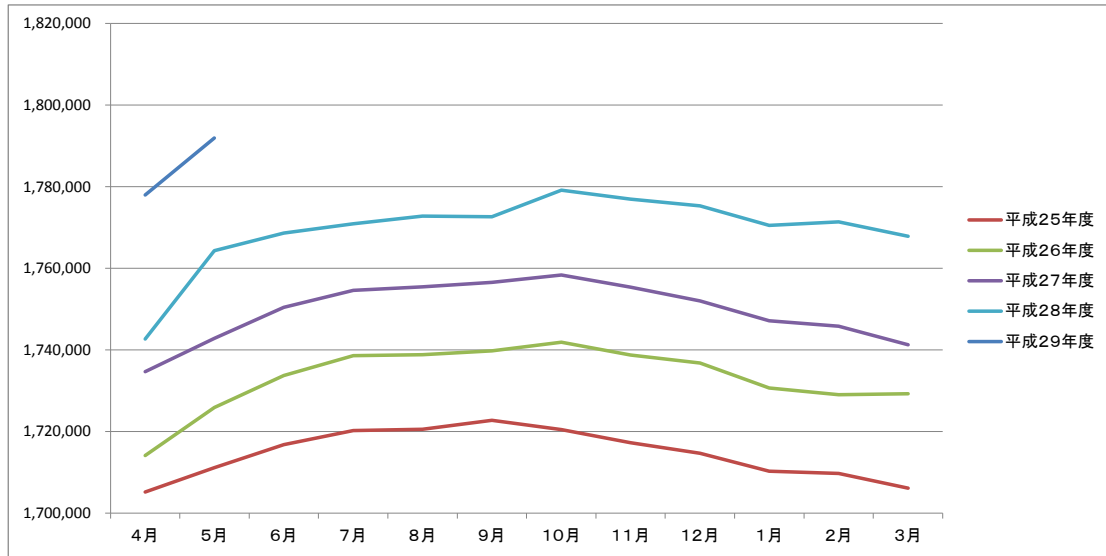


（単位：人）

	平成21年度	平成22年度	平成23年度	平成24年度	平成25年度	平成26年度	平成27年度	平成28年度	平成29年度
4月	543,088	538,342	525,597	517,600	514,155	509,363	510,249	502,696	500,395
5月	542,220	536,845	525,862	517,739	512,665	510,624	508,432	505,565	501,215
6月	542,710	537,229	526,592	517,622	512,907	511,662	509,319	504,962	
7月	543,248	536,560	527,229	517,903	513,441	512,796	509,657	505,007	
8月	543,715	535,290	527,354	517,324	513,184	512,523	509,383	505,202	
9月	544,427	534,870	527,260	516,883	513,555	512,270	509,424	504,691	
10月	543,492	531,967	525,850	516,951	513,009	512,867	509,786	504,867	
11月	543,182	531,589	525,620	517,170	513,030	512,706	509,647	504,115	
12月	542,861	532,265	525,561	516,697	513,253	512,855	509,172	503,993	
1月	543,151	532,263	525,021	516,470	513,027	512,266	508,594	503,366	
2月	542,667	530,450	524,546	516,375	512,963	512,048	508,263	503,806	
3月	541,195	528,833	522,210	514,507	511,894	511,962	506,700	502,591	

北海道支部
加入者数

(グラフは直近5年を比較)

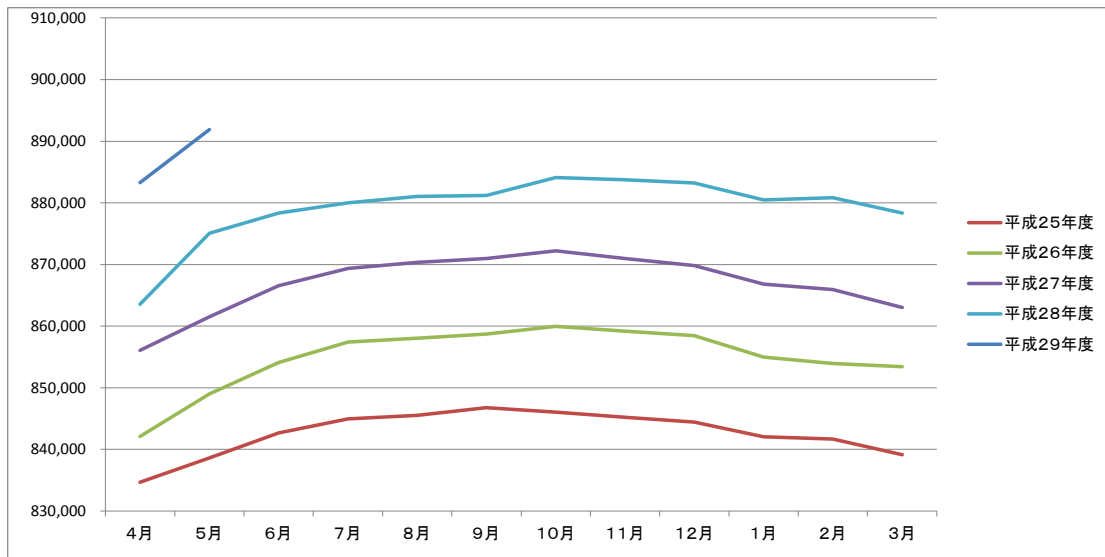


(単位:人)

	平成21年度	平成22年度	平成23年度	平成24年度	平成25年度	平成26年度	平成27年度	平成28年度	平成29年度
4月	1,760,482	1,752,281	1,716,291	1,701,120	1,705,200	1,714,131	1,734,718	1,742,702	1,778,026
5月	1,766,229	1,755,377	1,723,449	1,709,326	1,711,140	1,725,887	1,742,820	1,764,347	1,791,939
6月	1,771,554	1,760,751	1,728,740	1,712,838	1,716,823	1,733,768	1,750,455	1,768,657	
7月	1,774,347	1,760,116	1,731,162	1,714,989	1,720,225	1,738,631	1,754,627	1,770,946	
8月	1,775,642	1,757,335	1,731,185	1,713,792	1,720,538	1,738,883	1,755,513	1,772,780	
9月	1,777,526	1,757,789	1,731,557	1,713,636	1,722,738	1,739,829	1,756,570	1,772,670	
10月	1,771,228	1,741,699	1,725,675	1,714,046	1,720,525	1,741,922	1,758,379	1,779,180	
11月	1,766,277	1,737,101	1,721,599	1,712,141	1,717,302	1,738,786	1,755,377	1,777,001	
12月	1,761,098	1,734,179	1,717,667	1,707,232	1,714,714	1,736,798	1,752,002	1,775,352	
1月	1,756,852	1,729,285	1,710,984	1,701,665	1,710,316	1,730,666	1,747,173	1,770,516	
2月	1,754,627	1,720,590	1,708,719	1,700,339	1,709,748	1,729,049	1,745,817	1,771,364	
3月	1,748,074	1,714,072	1,701,582	1,694,382	1,706,164	1,729,316	1,741,273	1,767,833	

北海道支部
加入者数（男）

（グラフは直近5年を比較）

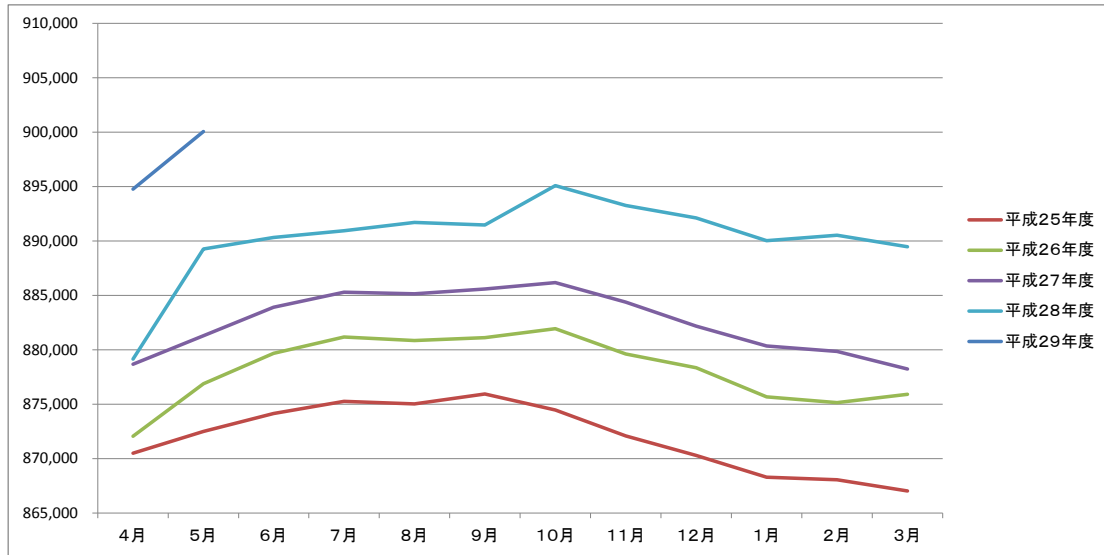


（単位：人）

	平成21年度	平成22年度	平成23年度	平成24年度	平成25年度	平成26年度	平成27年度	平成28年度	平成29年度
4月	849,326	847,844	836,095	830,946	834,692	842,087	856,055	863,542	883,268
5月	852,548	849,748	840,233	835,672	838,643	848,998	861,530	875,077	891,875
6月	855,874	853,141	843,622	838,352	842,670	854,104	866,537	878,322	
7月	858,207	853,345	845,676	839,768	844,952	857,441	869,344	880,003	
8月	858,755	852,145	845,740	839,330	845,520	858,019	870,352	881,055	
9月	859,920	852,458	846,000	839,623	846,784	858,696	870,974	881,198	
10月	857,920	848,047	843,966	840,268	846,069	859,984	872,194	884,093	
11月	856,653	846,347	842,654	840,107	845,229	859,181	870,990	883,732	
12月	854,384	845,433	841,175	838,019	844,428	858,437	869,822	883,225	
1月	852,393	842,801	837,608	835,148	842,039	854,980	866,808	880,487	
2月	850,872	839,185	836,320	834,259	841,682	853,915	865,952	880,838	
3月	847,079	835,327	832,074	830,582	839,144	853,418	863,043	878,368	

北海道支部
加入者数（女）

（グラフは直近5年を比較）

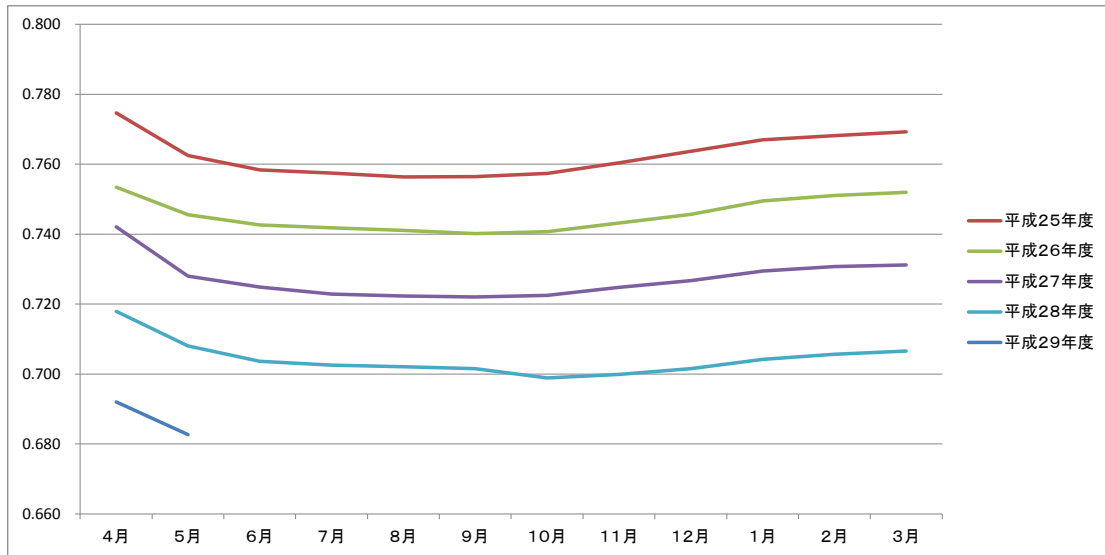


（単位：人）

	平成21年度	平成22年度	平成23年度	平成24年度	平成25年度	平成26年度	平成27年度	平成28年度	平成29年度
4月	911,156	904,437	880,196	870,174	870,508	872,044	878,663	879,160	894,758
5月	913,681	905,629	883,216	873,654	872,497	876,889	881,290	889,270	900,064
6月	915,680	907,610	885,118	874,486	874,153	879,664	883,918	890,335	
7月	916,140	906,771	885,486	875,221	875,273	881,190	885,283	890,943	
8月	916,887	905,190	885,445	874,462	875,018	880,864	885,161	891,725	
9月	917,606	905,331	885,557	874,013	875,954	881,133	885,596	891,472	
10月	913,308	893,652	881,709	873,778	874,456	881,938	886,185	895,087	
11月	909,624	890,754	878,945	872,034	872,073	879,605	884,387	893,269	
12月	906,714	888,746	876,492	869,213	870,286	878,361	882,180	892,127	
1月	904,459	886,484	873,376	866,517	868,277	875,686	880,365	890,029	
2月	903,755	881,405	872,399	866,080	868,066	875,134	879,865	890,526	
3月	900,995	878,745	869,508	863,800	867,020	875,898	878,230	889,465	

北海道支部
扶養率

(グラフは直近5年を比較)

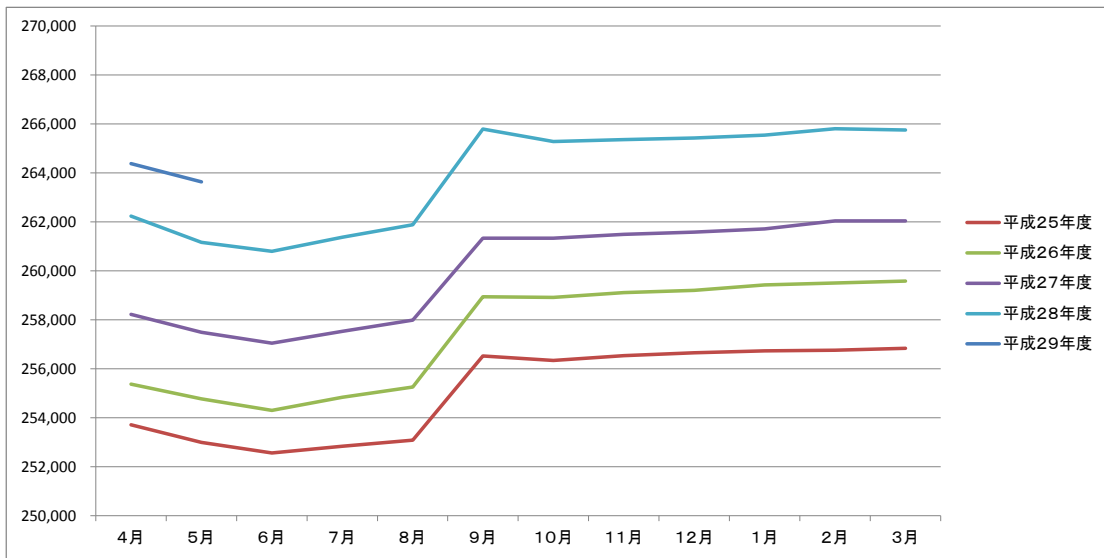


(単位：被保険者一人当たりの被扶養者数)

	平成21年度	平成22年度	平成23年度	平成24年度	平成25年度	平成26年度	平成27年度	平成28年度	平成29年度
4月	0.794	0.793	0.790	0.784	0.775	0.753	0.742	0.718	0.692
5月	0.786	0.786	0.784	0.777	0.762	0.746	0.728	0.708	0.683
6月	0.783	0.783	0.782	0.774	0.758	0.743	0.725	0.704	
7月	0.783	0.782	0.782	0.773	0.757	0.742	0.723	0.703	
8月	0.784	0.781	0.783	0.772	0.756	0.741	0.722	0.702	
9月	0.785	0.780	0.783	0.772	0.756	0.740	0.722	0.701	
10月	0.788	0.785	0.785	0.772	0.757	0.741	0.723	0.699	
11月	0.792	0.788	0.788	0.775	0.760	0.743	0.725	0.700	
12月	0.796	0.793	0.791	0.778	0.764	0.746	0.727	0.702	
1月	0.801	0.797	0.796	0.782	0.767	0.750	0.729	0.704	
2月	0.802	0.800	0.797	0.784	0.768	0.751	0.731	0.706	
3月	0.805	0.802	0.799	0.785	0.769	0.752	0.731	0.707	

北海道支部
平均標準報酬月額

(グラフは直近5年を比較)

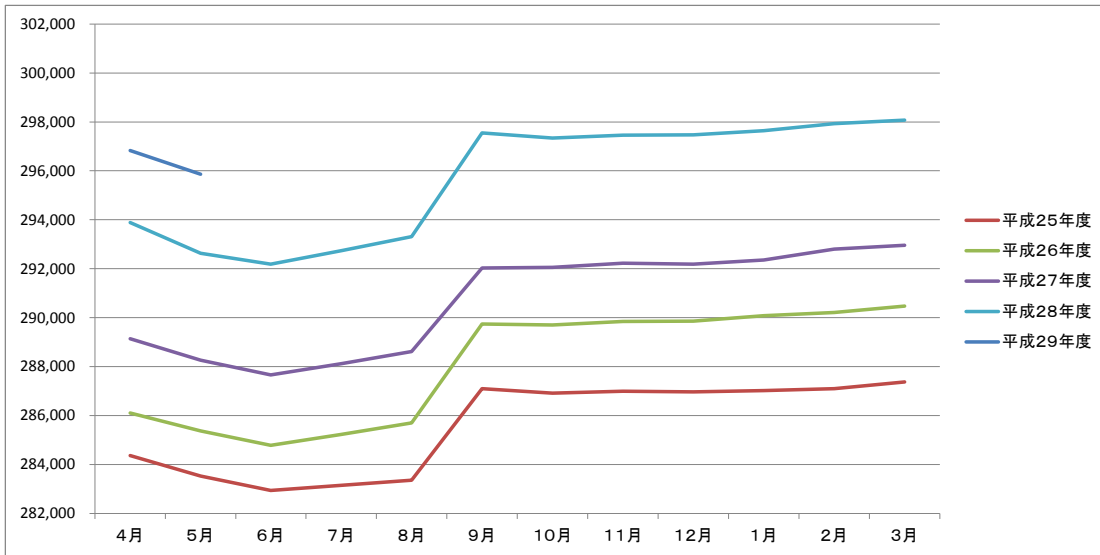


(単位：円)

	平成21年度	平成22年度	平成23年度	平成24年度	平成25年度	平成26年度	平成27年度	平成28年度	平成29年度
4月	258,414	255,209	254,138	252,790	253,707	255,368	258,224	262,229	264,376
5月	257,523	254,531	253,453	252,083	252,989	254,765	257,485	261,159	263,639
6月	256,798	253,910	252,880	251,602	252,555	254,305	257,038	260,798	
7月	256,766	254,094	252,996	251,800	252,831	254,834	257,530	261,373	
8月	256,570	254,122	252,958	251,943	253,081	255,254	257,982	261,881	
9月	256,980	256,302	254,830	255,149	256,522	258,940	261,336	265,796	
10月	256,589	255,352	254,221	255,028	256,343	258,918	261,337	265,277	
11月	256,720	255,405	254,348	255,123	256,536	259,110	261,489	265,354	
12月	256,777	255,588	254,406	255,147	256,654	259,201	261,577	265,421	
1月	256,803	255,654	254,530	255,314	256,735	259,419	261,709	265,546	
2月	256,679	255,435	254,554	255,356	256,756	259,502	262,037	265,801	
3月	256,649	255,445	254,512	255,344	256,841	259,574	262,038	265,748	

北海道支部
平均標準報酬月額（男）

（グラフは直近5年を比較）

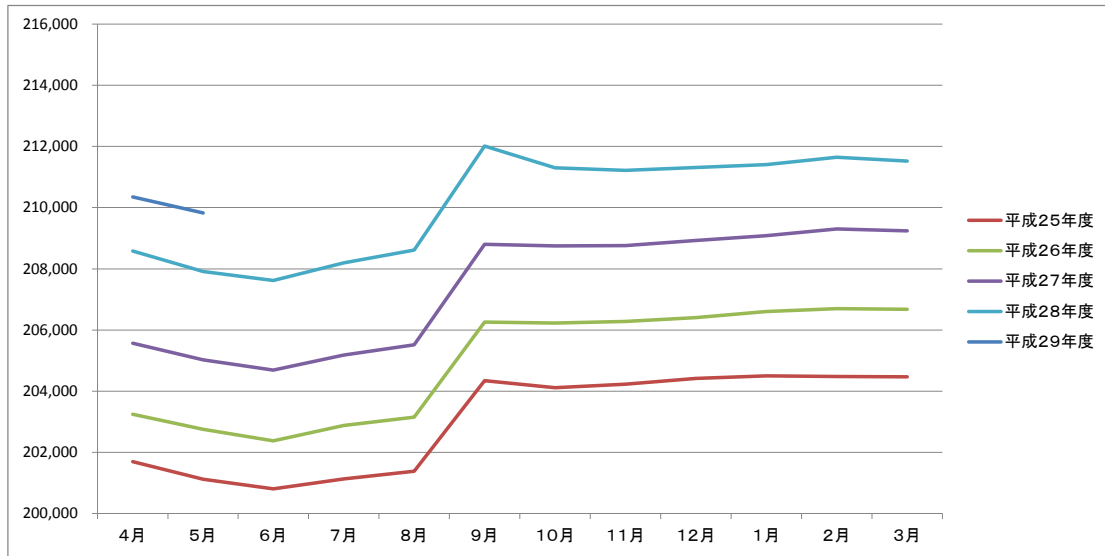


（単位：円）

	平成21年度	平成22年度	平成23年度	平成24年度	平成25年度	平成26年度	平成27年度	平成28年度	平成29年度
4月	292,428	287,391	285,695	283,682	284,367	286,111	289,146	293,891	296,828
5月	291,443	286,671	284,935	282,920	283,531	285,369	288,259	292,627	295,863
6月	290,500	285,898	284,190	282,299	282,945	284,788	287,669	292,190	
7月	290,097	285,879	284,090	282,425	283,150	285,226	288,120	292,741	
8月	289,781	285,841	283,975	282,541	283,361	285,696	288,618	293,317	
9月	289,592	288,015	285,718	285,884	287,097	289,736	292,031	297,550	
10月	289,036	286,912	285,070	285,690	286,912	289,707	292,053	297,336	
11月	288,928	286,854	285,016	285,675	286,998	289,853	292,221	297,461	
12月	288,797	286,848	284,873	285,528	286,967	289,859	292,183	297,474	
1月	288,643	286,844	284,905	285,609	287,026	290,088	292,353	297,639	
2月	288,545	286,737	284,970	285,701	287,097	290,211	292,796	297,934	
3月	288,584	286,857	285,112	285,844	287,369	290,470	292,962	298,070	

北海道支部
平均標準報酬月額（女）

（グラフは直近5年を比較）



（単位：円）

	平成21年度	平成22年度	平成23年度	平成24年度	平成25年度	平成26年度	平成27年度	平成28年度	平成29年度
4月	201,766	201,497	200,372	200,145	201,696	203,247	205,568	208,576	210,353
5月	201,138	201,009	199,822	199,559	201,123	202,754	205,019	207,910	209,825
6月	200,736	200,609	199,464	199,226	200,807	202,375	204,688	207,621	
7月	201,148	201,076	199,782	199,522	201,131	202,880	205,183	208,196	
8月	201,185	201,215	199,874	199,679	201,381	203,154	205,519	208,607	
9月	202,559	203,483	202,011	202,637	204,347	206,263	208,796	212,016	
10月	202,110	201,750	201,245	202,590	204,109	206,226	208,749	211,297	
11月	202,283	201,784	201,433	202,630	204,229	206,275	208,759	211,213	
12月	202,487	202,011	201,620	202,783	204,421	206,408	208,931	211,309	
1月	202,658	202,114	201,830	202,984	204,497	206,607	209,080	211,410	
2月	202,621	201,491	201,849	203,005	204,477	206,699	209,300	211,643	
3月	202,634	201,480	201,753	202,956	204,470	206,674	209,245	211,526	