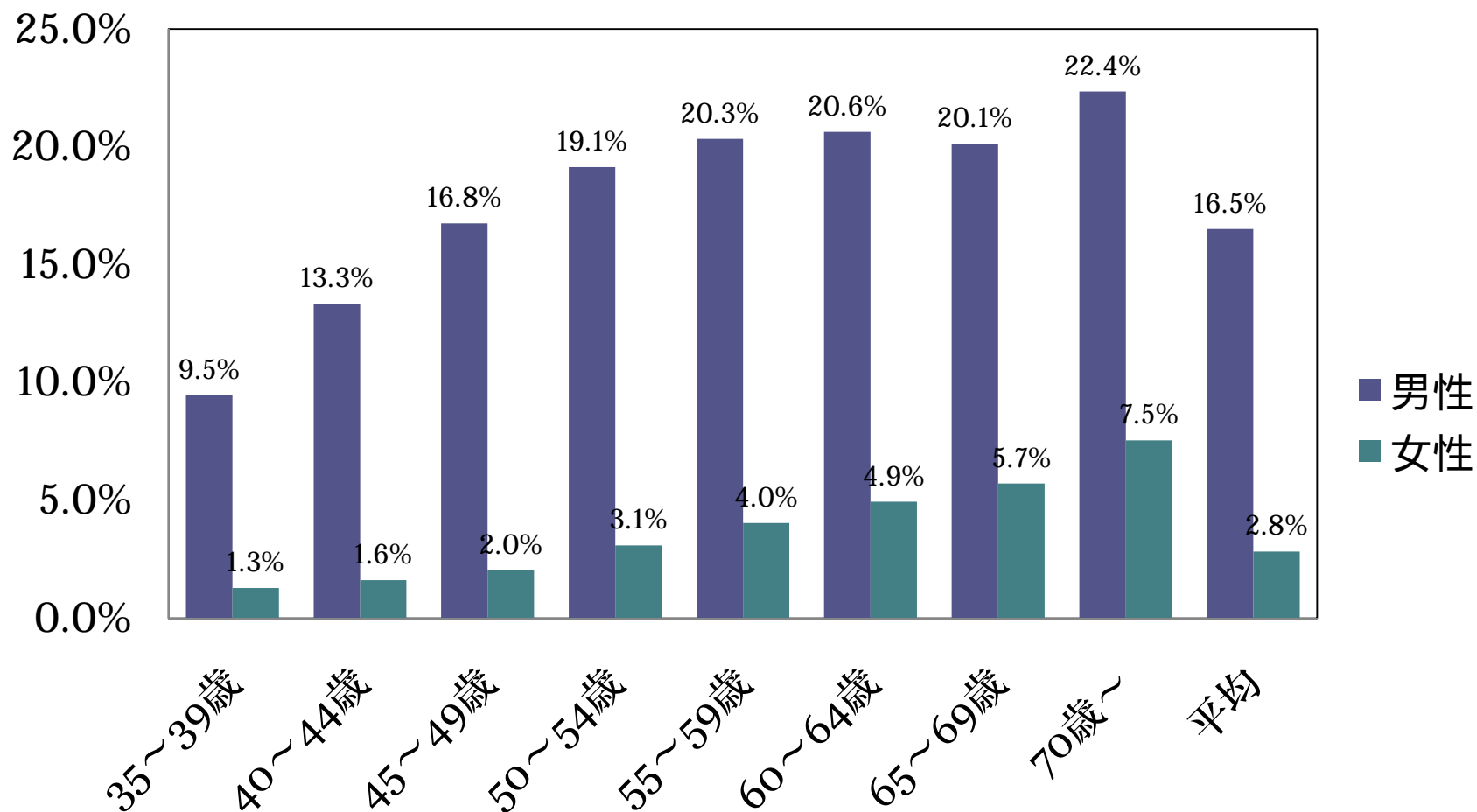


平成20年度の健診データと医療費データの分析（速報）の抜粋

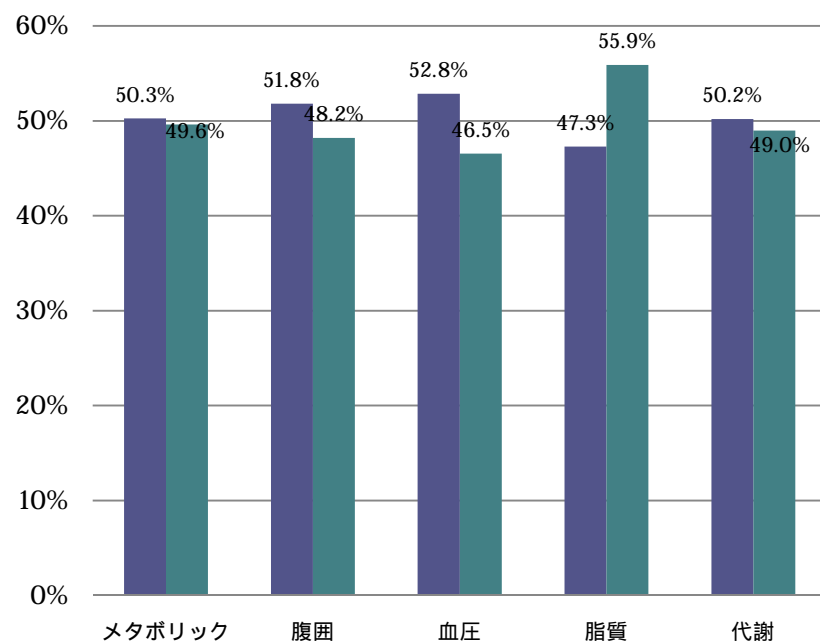
1 健診データの分析

年齢階級別メタボリックリスク保有者の割合



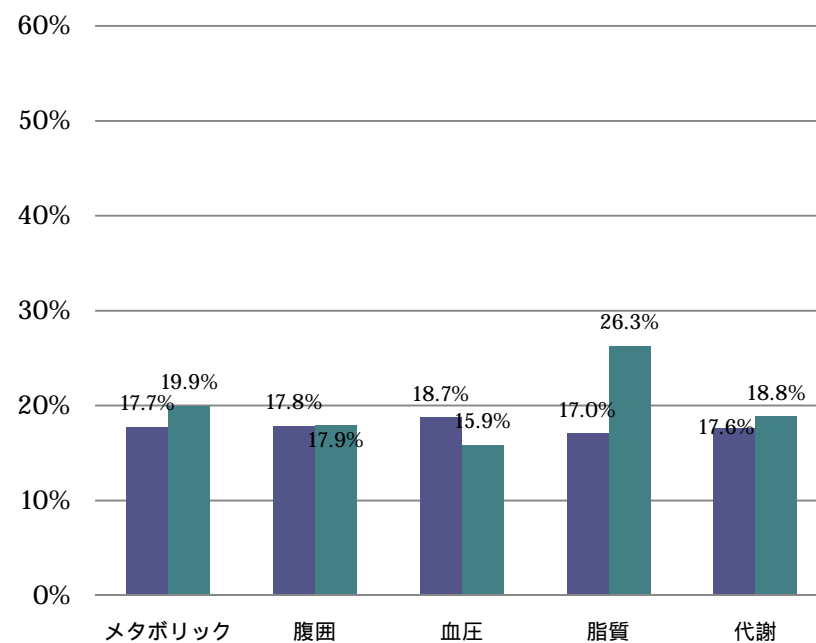
各リスクの有無別の喫煙率

男性



■ リスクなし ■ リスクあり

女性



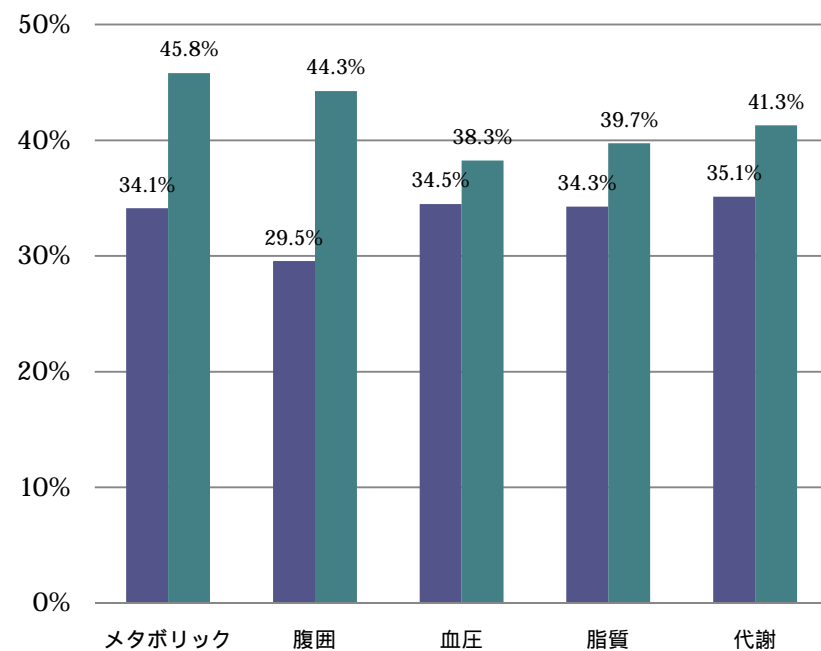
■ リスクなし ■ リスクあり

(注1) 喫煙率は問診票の問に対し喫煙すると回答した人の割合である

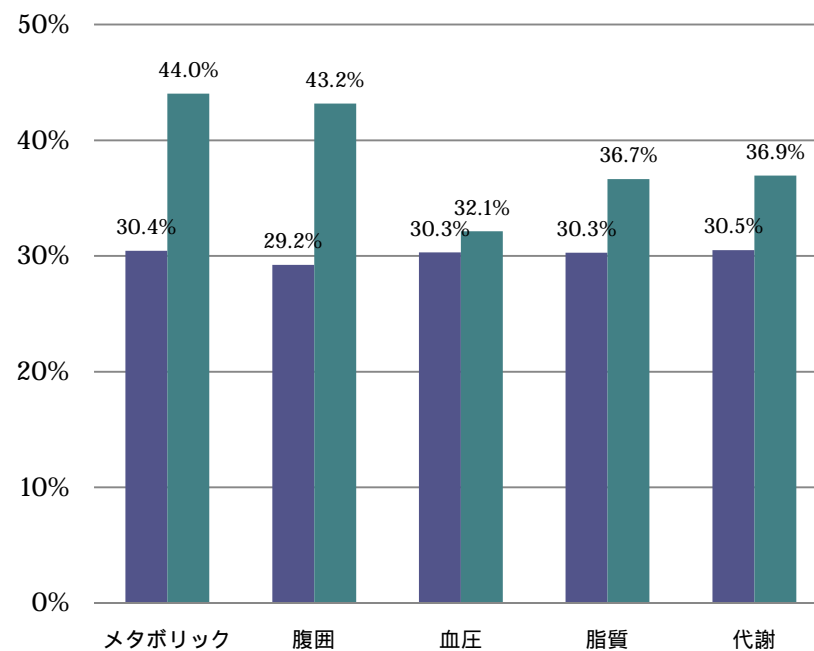
(注2) リスクのある人とない人の年齢を調整した数値である

各リスクの有無別の食べる速度が速い人の割合

男性



女性



■ リスクなし ■ リスクあり

■ リスクなし ■ リスクあり

(注1) 食べる速度が速い人の割合は問診票の問に対し速いと回答した人の割合である

(注2) リスクのある人とない人の年齢を調整した数値である

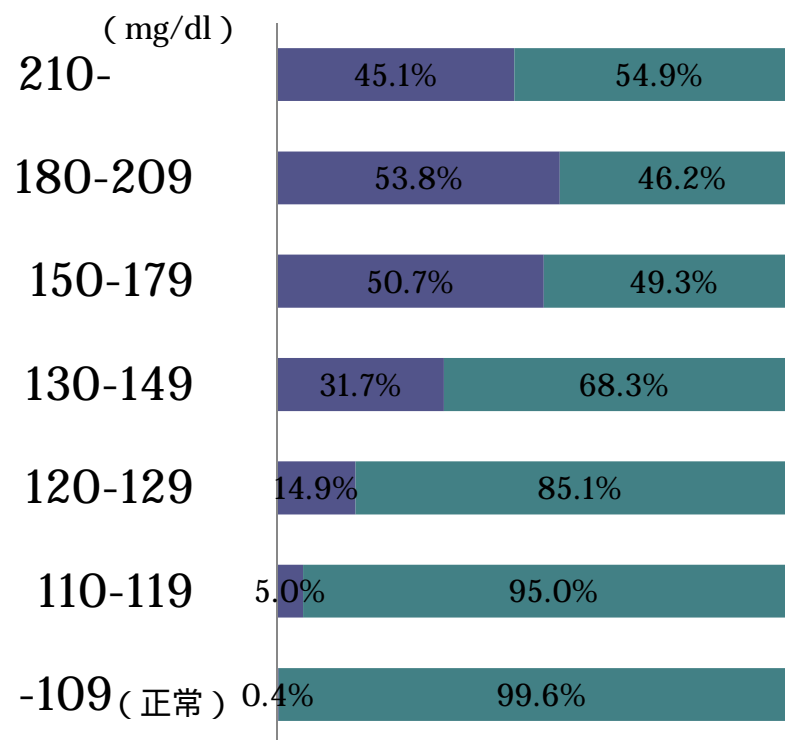
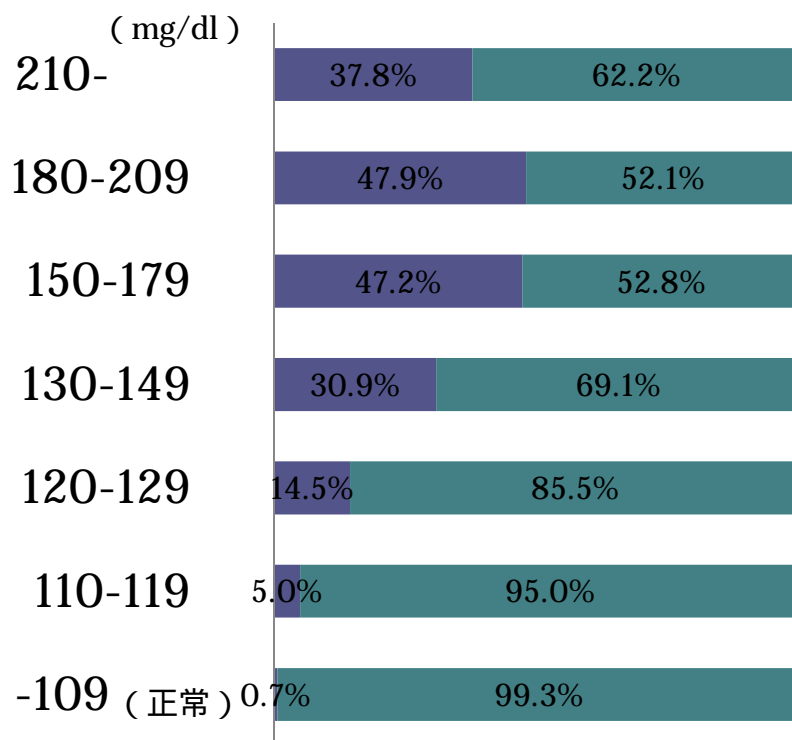
血糖値の階級別インスリンまたは血糖を下げる薬を飲んでいる人の割合

男性

女性

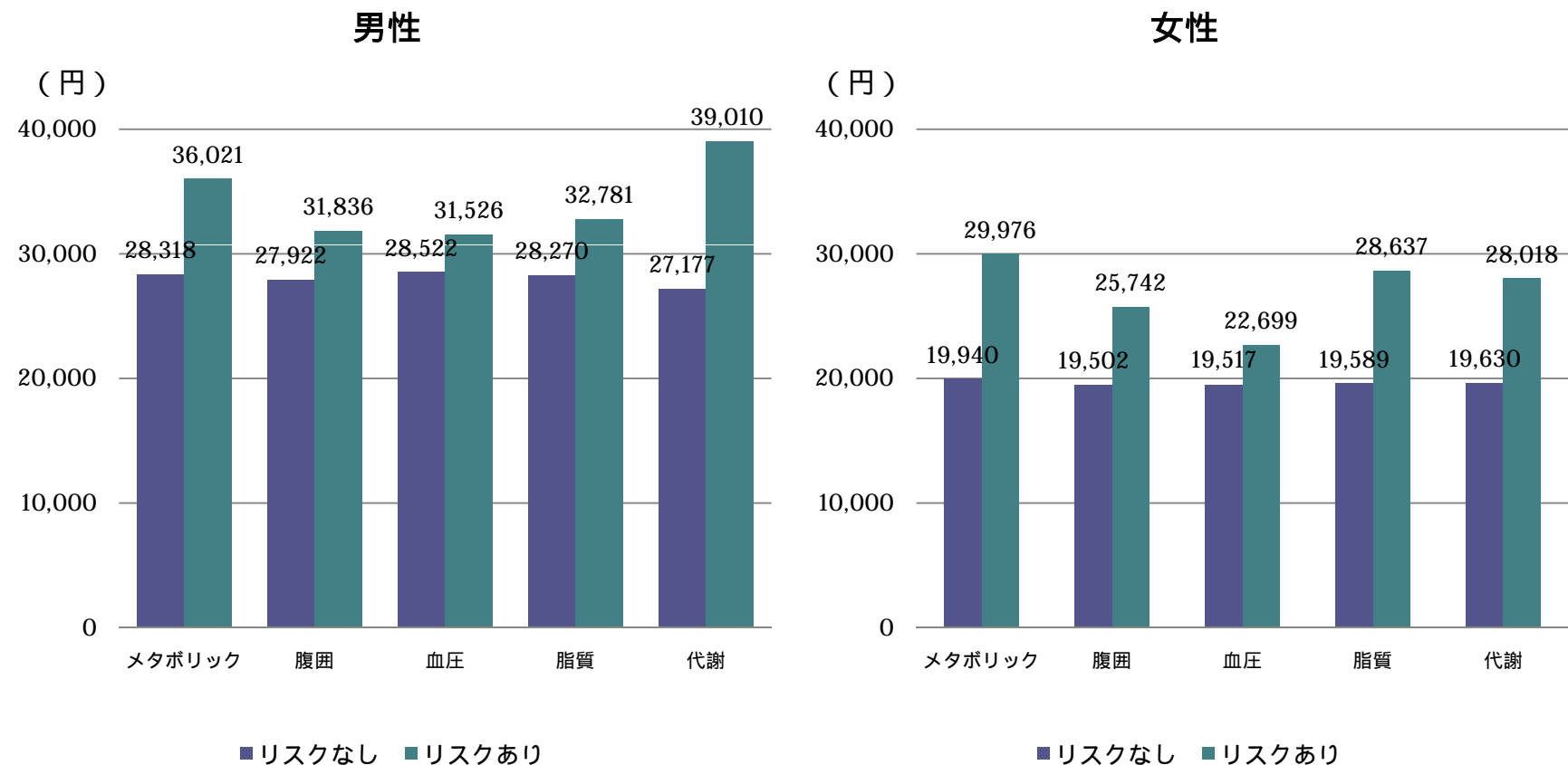
- 薬を飲んでいる
- 薬を飲んでいない

- 薬を飲んでいる
- 薬を飲んでいない



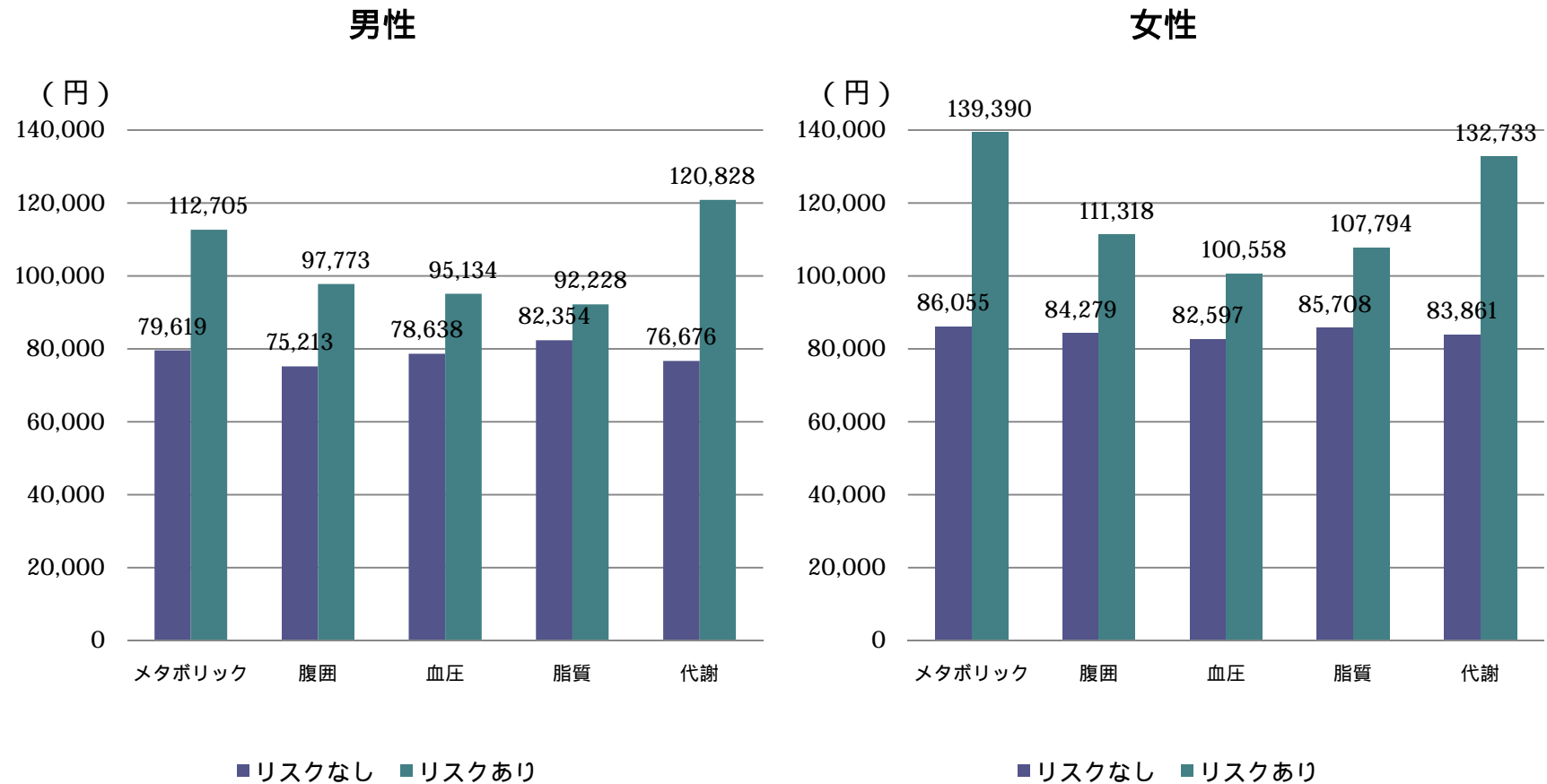
2 健診データと医療費データを突合させた分析

各リスクの有無別1人当たり入院医療費



(注) リスクのある人とない人の年齢を調整した数値である

各リスクの有無別1人当たり入院外医療費（調剤を含む）



(注) リスクのある人とない人の年齢を調整した数値である

[参考]

健診データの集計について

- 平成20年度の1年間、協会けんぽ（政府管掌健康保険）に継続して加入した35歳以上の被保険者に係る平成20年度の生活習慣病予防健診（一般健診、付加健診）のデータを使用した。
- 各リスク保有率は、健診受診者のうち、次の者の占める割合としている。
メタボリックシンドロームリスク保有率は、
～ のうち2項目に該当する者
腹囲のリスク保有率は、男性は85cm以上、女性は90cm以上の者
血圧のリスク保有率は最高血圧が130mmHg以上または最低血圧が85mmHg以上の者
脂質のリスク保有率は中性脂肪が150mg/dl以上の者またはHDLコレステロールが40mg/dl未満の者
代謝のリスク保有率は空腹時血糖が110mg/dl以上の者

医療費データの集計について

- 平成20年度の1年間、協会けんぽ（政府管掌健康保険）に継続して加入した35歳以上の被保険者に係る平成20年度のレセプトデータを使用した。