

特定健診実施機関一覧

神奈川県内

令和6年度

特定健診(特定健康診査)は、被扶養者(ご家族)様が受けられる健診です。
病気のリスクが高まる**40~74歳**の方が対象です。
協会けんぽが健診費用の一部を補助*します。

*特定健診の協会けんぽ補助額は7,150円です。
神奈川県内の健診機関で特定健診を受診する場合、自己負担は0円または1,529円です。
最新情報は協会けんぽホームページをご確認ください。



特定健診の検査項目 自己負担0円または1,529円

基本的な健診

- 診察等
- 問診
- 身体計測
- 血圧測定
- 尿検査(糖・蛋白)
- 血糖検査
- 肝機能検査
- 血中脂質検査

詳細な健診

(医師の判断により実施)

- 心電図検査
- 眼底検査
- 貧血検査
- 血清クレアチニン検査



より**詳しい検査**を受けたい方は
「**ご家族様向け生活習慣病予防健診**」がおすすめ!

ご家族様向け生活習慣病予防健診の検査項目

自己負担 **11,715円**

「ご家族様向け生活習慣病予防健診」とは、**特定健診の基本的な検査項目に以下の検査項目を追加**して被保険者(ご本人)様の生活習慣病予防健診と同じ内容にした健診です。
健診機関の協力により、協会けんぽ加入の被扶養者(ご家族)様は**11,715円**にて受診いただけます。

追加される検査項目

がん検診 ● 胸部レントゲン ● 胃部レントゲン ● 便潜血検査

- 心電図検査
- 視力検査
- 聴力検査
- 尿検査(潜血)
- 血中脂質検査(総コレステロール)
- 血液一般検査
- 肝機能検査(ALP)
- 腎機能検査

*全検査項目をセットで受診してください。
一部の検査項目を希望する場合は金額が変更となる場合があります。
詳しくは健診機関にご確認ください。



全額自己負担の場合、**25,000円**程度する健診です。
この機会にぜひご利用ください!



全国健康保険協会 神奈川県支部
協会けんぽ

この表は協会けんぽの被扶養者(ご家族)様の特定健診が受診できる健診実施機関の一覧です。
このほか、身近にある医療機関でも受診できます。協会けんぽのホームページをご確認ください。

特定健診
実施機関



〈一覧表の見方〉

〔特定健診〕を受診する場合の自己負担の金額↓

| 地域 | 健診機関名 | 所在地 | 電話番号 | 特定健診 | ご家族向け生活健診 |
|----|--------------|---------|--------------|------|-----------|
| 市 | 〇〇区 〇〇健診センター | 〇〇1-1-1 | 045-000-0000 | 0円 | 11,715円 |

〔ご家族様向け生活習慣病予防健診〕を受診する場合の自己負担の金額↑
(実施していない健診機関は「-」で表示)

※健診機関、自己負担の金額は令和6年1月末日現在です。最新情報は協会けんぽホームページをご確認ください。

| 地域 | 健診機関名 | 所在地 | 電話番号 | 特定健診 | ご家族向け生活健診 |
|-------|---------------------------------|------------------------------------|--------------|--------|-----------|
| 青葉区 | 青葉さわい病院 | 横浜市青葉区元石川町 4300 | 045-901-0025 | 0円 | 11,715円 |
| | 医療法人社団明芳会 横浜新都市脳神経外科病院 | 横浜市青葉区荏田町 433 | 045-911-2011 | 0円 | - |
| | 医療法人社団明芳会 江田記念病院 | 横浜市青葉区あざみ野南 1-1 | 045-912-1611 | 0円 | - |
| | 医療法人社団 緑成会 横浜総合病院附属 あざみ野健診クリニック | 横浜市青葉区あざみ野 2-2-9 あざみ野第3ビル 4F | 045-522-6300 | 0円 | - |
| | 市ヶ尾病院 | 横浜市青葉区市ヶ尾町 23-1 | 045-511-8833 | 1,529円 | 11,715円 |
| 旭区 | たけのこメディカルパーク | 横浜市青葉区青葉台 2-8-20 パルテ青葉台 2 階 | 0120-55-3387 | 1,529円 | 11,715円 |
| | 医療法人社団 明芳会 横浜旭中央総合病院 | 横浜市旭区若葉台 4-20-1 | 045-921-6111 | 0円 | 11,715円 |
| | 上白根病院けんしんセンター | 横浜市旭区上白根 2-65-1 | 045-951-3348 | 0円 | 11,715円 |
| | 横浜鶴ヶ峰病院 | 横浜市旭区川島町 1764 | 045-370-5270 | 0円 | 11,715円 |
| | 横浜鶴ヶ峰病院付属予防医療クリニック | 横浜市旭区鶴ヶ峰 2-82-1 ココロット鶴ヶ峰 5F | 045-370-5270 | 0円 | 11,715円 |
| 泉区 | 聖マリアンナ医科大学横浜市西部病院 | 横浜市旭区矢指町 1197-1 | 045-366-1111 | 0円 | - |
| | ゆめが丘総合病院 | 横浜市泉区下飯田町 1609-1 | 045-803-1612 | 0円 | 11,715円 |
| | 医療生協かながわ生活協同組合中田診療所 | 横浜市泉区中田東 3-3-27 | 045-802-2840 | 1,529円 | 11,715円 |
| | 康心会汐見台病院 | 横浜市磯子区汐見台 1-6-5 | 045-761-3581 | 1,529円 | 11,715円 |
| | 磯子中央病院 | 横浜市磯子区磯子 2-20-45 | 045-752-6760 | 0円 | 11,715円 |
| 神奈川区 | 済生会神奈川県病院予防医療センター | 横浜市神奈川区富家町 6-6 | 045-432-1117 | 0円 | 11,715円 |
| | 古川病院健診センター | 横浜市神奈川区区安通 2-286 | 045-441-3598 | 0円 | 11,715円 |
| | 大口東総合病院 | 横浜市神奈川区区入江 2-19-1 | 045-401-2411 | 0円 | 11,715円 |
| | 総合健診センターヘルチェック横浜東口センター | 横浜市神奈川区区金港町 6-20 | 0570-012-489 | 0円 | 11,715円 |
| | 横浜ソノワクリニック横浜総合健診センター | 横浜市神奈川区区金港町 3-1 コンカード横浜 20F | 045-461-1230 | 0円 | 11,715円 |
| 金沢区 | 金沢さくら医院 | 横浜市金沢区谷津町 35 VICIS ビル 3F・4F | 045-786-0915 | 0円 | 11,715円 |
| | 京浜健診クリニック | 横浜市金沢区柳町 3-9 | 045-782-3222 | 0円 | 11,715円 |
| | 横浜なみきりハビリテーション病院 | 横浜市金沢区並木 2-8-1 | 045-788-0031 | 0円 | 11,715円 |
| | 国家公務員共済組合連合会 横浜南共済病院 | 横浜市金沢区六浦東 1丁目 21-1 | 045-782-2101 | 0円 | - |
| | 清水橋クリニック | 横浜市港南区日野中央 1-19-4 | 045-847-5533 | 0円 | 11,715円 |
| 港南区 | 健生会 朝倉病院 | 横浜市港南区下永谷 5-81-12 | 045-824-2020 | 0円 | - |
| | 横浜東邦病院 | 横浜市港南区最戸 1-3-16 | 045-741-2511 | 0円 | - |
| | セリがや総合内科クリニック | 横浜市港南区荻が谷 5-55-10 イルカメディカル BLDG1 階 | 045-823-8008 | 0円 | - |
| | 上大岡総合健診センター | 横浜市港南区上大岡西 1-13-18 | 045-845-5543 | 1,529円 | 11,715円 |
| | 横浜白吉健診センター MEDOC | 横浜市港北区区日吉 2-9-3 | 045-565-0752 | 0円 | 11,715円 |
| 港北区 | 新横浜メディカルサテライト | 横浜市港北区新横浜 2-5-11 金子第一ビル 4F | 045-471-3855 | 0円 | 11,715円 |
| | 新横浜国際クリニック | 横浜市港北区新横浜 2-3-12 新横浜スクエアビル 15F | 045-620-9388 | 1,529円 | 11,715円 |
| | 医療法人五星会 菊名記念病院 | 横浜市港北区区菊名 4-4-27 | 045-402-7111 | 0円 | - |
| | 医療法人すこやか 高田中央病院 | 横浜市港北区高田西 2-6-5 | 045-592-5557 | 0円 | - |
| | 医療法人三星会 大倉山記念病院 | 横浜市港北区榊町 1-1-23 | 045-531-2546 | 0円 | - |
| 栄区 | 医療法人やまびこ 新横浜整形外科リウマチ科 | 横浜市港北区新横浜 3-6-4 新横浜千歳観光ビル 1-4 階 | 0570-550-568 | 0円 | - |
| | 国家公務員共済組合連合会 横浜栄共済病院 | 横浜市栄区桂町 132 | 045-891-2171 | 0円 | - |
| | 日本健康倶楽部横浜支部診療所 | 横浜市瀬谷区瀬谷 4-5-31 シルバープラザビル 2F | 045-442-6321 | 0円 | 11,715円 |
| | 医療法人社団哺育会 横浜相原病院 | 横浜市瀬谷区阿久和南 2-3-12 | 045-362-7111 | 0円 | - |
| | 港北ハートクリニック | 横浜市都筑区茅ヶ崎中央 1-2 センター南駅光ビル 4 階 | 045-943-5810 | 0円 | - |
| 瀬谷区 | 佐々木病院 | 横浜市鶴見区下末吉 1-13-8 | 045-581-3123 | 0円 | 11,715円 |
| | 医療法人 平和会 平和病院 | 横浜市鶴見区東寺尾中台 29-1 | 045-581-2211 | 0円 | - |
| | 医療法人社団協友会 横浜鶴見リハビリテーション病院 | 横浜市鶴見区下野谷町 4-145-1 | 045-503-2000 | 0円 | - |
| | 汐田総合病院 | 横浜市鶴見区矢向 1-6-20 | 045-574-1369 | 1,529円 | 11,715円 |
| | 横浜石心会病院 | 横浜市鶴見区豊岡町 21-1 | 045-581-6791 | 1,529円 | 11,715円 |
| 戸塚区 | 榊山診療所 | 横浜市鶴見区上末吉 5-22-16 | 045-582-0123 | 1,529円 | 11,715円 |
| | 西横浜国際総合病院 | 横浜市戸塚区汲沢町 56 | 045-861-8430 | 0円 | 11,715円 |
| | 平成横浜病院 総合健診センター | 横浜市戸塚区戸塚町 550 | 045-860-1888 | 0円 | 11,715円 |
| | 医療法人財団明理会 東戸塚記念病院 | 横浜市戸塚区品濃町 548-7 | 045-825-2111 | 0円 | - |
| | 戸塚共立メディカルサテライト健診センター | 横浜市戸塚区戸塚町 3970-5 | 0120-733-153 | 0円 | - |
| 中区 | 医療法人社団明芳会 イムス横浜東戸塚総合リハビリテーション病院 | 横浜市戸塚区川上町 690-2 | 045-822-4151 | 0円 | - |
| | 医療生協かながわ生活協同組合戸塚病院 | 横浜市戸塚区汲沢町 1025-6 | 045-864-1241 | 1,529円 | 11,715円 |
| | 医療生協かながわ生活協同組合戸塚診療所 | 横浜市戸塚区戸塚町 3880-2 | 045-864-3511 | 1,529円 | 11,715円 |
| | ふれあい横浜ホスピタル | 横浜市中区万代町 2-3-3 | 045-662-2489 | 0円 | 11,715円 |
| | JCHO(ジェイコー) 横浜中央病院健康管理センター | 横浜市中区山下町 268 | 045-681-9540 | 0円 | 11,715円 |
| 西区 | 神奈川県予防医学協会 | 横浜市中区日本大通 58 日本大通ビル | 045-641-8503 | 0円 | 11,715円 |
| | 神奈川県結核予防会かながわクリニック | 横浜市中区元浜町 4-32 県民共済馬車道ビル | 045-201-8521 | 0円 | 11,715円 |
| | 優和会湘南健診クリニックココットさくら館 | 横浜市中区桜木町 1-1-7 ヒューリックみなとみらい 13F | 045-640-5510 | 0円 | 11,715円 |
| | 総合健診センターヘルチェック横浜西口センター | 横浜市西区北幸 1-11-15 横浜 ST ビル 3 F | 0570-012-489 | 0円 | 11,715円 |
| | 横浜東口クリニック | 横浜市西区高島 2-19-12 スカイビル 17F | 045-453-3366 | 0円 | 11,715円 |
| 保土ヶ谷区 | 総合健診センターヘルチェックファーストプレイス横浜 | 横浜市西区高島 2-7-1 ファーストプレイス横浜 6F | 0570-012-489 | 0円 | 11,715円 |
| | コンフォート横浜健診センター | 横浜市西区平沼 2-8-25 | 045-313-8080 | 0円 | 11,715円 |
| | 総合健診センターヘルチェック横浜ゲートタワー | 横浜市西区高島 1-2-5 横浜ゲートタワー 4F | 0570-012-489 | 0円 | 11,715円 |
| | 横浜リーフみなとみらい健診クリニック | 横浜市西区みなとみらい 4-6-5 リーフみなとみらい 11 F | 045-651-1574 | 0円 | 11,715円 |
| | 医療法人 明和会 亀田病院 | 横浜市西区御所山町 77 | 045-231-1881 | 0円 | - |
| 緑区 | 一般財団法人神奈川県警友会けいゆう病院 | 横浜市西区みなとみらい 3-7-3 | 045-221-8291 | 0円 | - |
| | 医療法人社団善仁会 ヘルチェックレディーズ横浜クリニック | 横浜市西区北幸 1-4-1 横浜天理ビル 23 階 | 0570-012-489 | 0円 | - |
| | 平沼クリニック | 横浜市西区平沼 1-32-13 | 045-323-2324 | 1,529円 | 11,715円 |
| | MYメディカルクリニック横浜みなとみらい | 横浜市西区みなとみらい 3-6-1 みなとみらいセンタービル 11F | 03-4213-7235 | 1,529円 | 11,715円 |
| | 神奈川県労働衛生福祉協会 | 横浜市保土ヶ谷区天王町 2-44-9 | 045-335-6901 | 0円 | 11,715円 |
| 南区 | JCHO(ジェイコー) 横浜保土ヶ谷中央病院 | 横浜市保土ヶ谷区釜台町 4-3-1 | 045-331-1251 | 0円 | 11,715円 |
| | 聖隷横浜病院 | 横浜市保土ヶ谷区岩井町 215 | 045-715-3158 | 0円 | 11,715円 |
| | 横浜新緑総合病院 | 横浜市緑区十日市場町 1726-7 | 045-984-3003 | 0円 | 11,715円 |
| | 医療法人社団厚生会竹山病院 | 横浜市緑区竹山 3-1-9 | 045-932-1668 | 0円 | - |
| | 三保の森クリニック | 横浜市緑区三保町 195-1 | 045-922-5255 | 0円 | - |
| 南区 | みどり野診療所 | 横浜市緑区十日市場町 915-14 | 045-981-7222 | 1,529円 | 11,715円 |
| | 神奈川県結核予防会中央健康相談所 | 横浜市中区中村町 3-191-7 | 045-251-2364 | 0円 | 11,715円 |

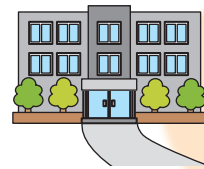
| 地域 | 健診機関名 | 所在地 | 電話番号 | 特定健診 | ご家族向け生活健診 | |
|------------|-----------------------------|-------------------------------------|----------------------------------|--------------|-----------|---------|
| 川崎市 | たま日吉台病院 | 川崎市麻生区王禅寺 1105 | 044-955-8220 | 0円 | 11,715円 | |
| | 新百合健康管理センター | 川崎市麻生区上麻生 1-20-1 小田急アコルデ新百合ヶ丘 5F・6F | 044-959-3121 | 0円 | 11,715円 | |
| | 新百合ヶ丘総合病院予防医学センター | 川崎市麻生区古沢字都古 255 | 0120-700-098 | 0円 | - | |
| | 川崎医療生活協同組合あさお診療所 | 川崎市麻生区上麻生 2-1-10 | 044-951-3940 | 1,529円 | 11,715円 | |
| | 新百合健康サポート倶楽部いしだクリニック | 川崎市麻生区百合丘 2-7-1 | 044-959-5944 | 1,529円 | 11,715円 | |
| | 川崎みどりの病院 | 川崎市麻生区王禅寺 1142 | 044-969-0454 | 1,529円 | 11,715円 | |
| | 総合川崎臨港病院 健診センター | 川崎市川崎区中島 3-13-1 | 044-233-9328 | 0円 | 11,715円 | |
| | AOI国際病院健康管理センター | 川崎市川崎区田町 2-9-1 | 044-277-5762 | 0円 | 11,715円 | |
| | 川崎健診クリニック | 川崎市川崎区駅前本町 10-5 クリエ川崎 8F | 044-511-6116 | 0円 | 11,715円 | |
| | 総合健診センターヘルチェック川崎センター | 川崎市川崎区日進町 1-11 川崎ルフロン 8F | 0570-012-489 | 0円 | 11,715円 | |
| | 医療法人誠医会 宮川病院 | 川崎市川崎区大師駅前 2-13-13 | 044-222-3255 | 0円 | - | |
| | 日本鋼管病院ドック・健診センター | 川崎市川崎区鋼管通 1-2-1 | 044-333-6674 | 0円 | - | |
| | 川崎医療生活協同組合大師診療所 | 川崎市川崎区大師町 6-8 | 044-266-5744 | 1,529円 | 11,715円 | |
| | 川崎医療生活協同組合京町診療所 | 川崎市川崎区京町 2-15-6 神和ビル | 044-333-9516 | 1,529円 | 11,715円 | |
| | 川崎医療生活協同組合協同ふじさきクリニック | 川崎市川崎区藤崎 4-21-2 | 044-270-5131 | 1,529円 | 11,715円 | |
| | アルファメディック・クリニック | 川崎市幸区堀川町 580-16 川崎デックセンター 8F | 044-511-6116 | 0円 | 11,715円 | |
| | 川崎幸クリニック | 川崎市幸区南幸町 1-27-1 | 044-511-2112 | 0円 | - | |
| | 川崎医療生活協同組合川崎セツルメント診療所 | 川崎市幸区古市場 2-67 | 044-544-1601 | 1,529円 | 11,715円 | |
| | 高津区 | 一般財団法人 京浜保健衛生協会 | 川崎市高津区上作延 3-8-14 | 044-330-4565 | 0円 | 11,715円 |
| | | 高津中央クリニック | 川崎市高津区溝口 1-16-3 | 044-822-1278 | 0円 | 11,715円 |
| | | 医療法人社団輔仁会 片倉病院 | 川崎市高津区新作 4丁目 11-16 | 044-866-2151 | 0円 | - |
| | | 川崎医療生活協同組合 坂戸診療所 | 川崎市高津区坂戸 1-6-18 | 044-822-2710 | 1,529円 | 11,715円 |
| | | 川崎医療生活協同組合 久地診療所 | 川崎市高津区久地 4-19-8 | 044-811-7771 | 1,529円 | 11,715円 |
| | | KSP 溝の口健康管理センター | 川崎市高津区坂戸 3-2-1 かながわサイエンスパーク西棟 5F | 03-3713-5800 | 1,529円 | 11,715円 |
| | 多摩区 | 稲田堤メディカルクリニック | 川崎市多摩区菅 2-15-5 | 044-712-3030 | 1,529円 | 11,715円 |
| | 中原区 | 京浜総合病院 | 川崎市中原区新城 1-2-2 | 044-777-3251 | 0円 | 11,715円 |
| | | 独立行政法人労働者健康安全機構 関東労災病院 | 川崎市中原区木月住吉町 1-1 | 044-434-6333 | 0円 | - |
| はる内視鏡クリニック | | 川崎市中原区上新城 2-11-25 セシーズイシイ 5F | 044-752-0011 | 1,529円 | 11,715円 | |
| 宮前区 | 聖マリアンナ医科大学病院 | 川崎市宮前区菅生 2-16-1 | 044-977-8111 | 0円 | - | |
| | 鷺沼診療所 | 川崎市宮前区有馬 1-22-16 | 044-855-9977 | 1,529円 | 11,715円 | |
| 中央区 | JCHO (ジェイコ) 相模野病院健康管理センター | 相模原市中央区淵野辺 1-2-30 | 042-751-1265 | 0円 | 11,715円 | |
| | 刈野辺総合病院相模原総合健診センター | 相模原市中央区淵野辺 3-2-8 | 042-753-3301 | 0円 | 11,715円 | |
| | さがみらびリハビリテーション病院 | 相模原市中央区下九沢 54-2 | 042-773-3212 | 0円 | 11,715円 | |
| | 総合相模更生病院 | 相模原市中央区小山 3429 | 042-752-1808 | 0円 | - | |
| | 相模原記念クリニック | 相模原市中央区中央 4-12-3 | 042-758-8171 | 0円 | - | |
| | 相模原赤十字病院 | 相模原市緑区中野 256 | 042-784-2429 | 0円 | 11,715円 | |
| 緑区 | JA 健康管理センターさがみはら | 相模原市緑区橋本 6-1-14 ザ・ハシモトタワー 4F | 042-772-3296 | 0円 | 11,715円 | |
| | さがみ林間病院 総合健診センター | 相模原市南区上鶴間 7-9-1 | 042-742-3521 | 0円 | 11,715円 | |
| 南区 | 森下記念病院 | 相模原市南区東林間 4-2-18 | 042-742-5222 | 0円 | 11,715円 | |
| | ヘルス・サイエンス・センター | 相模原市南区相模大野 3-3-2-401 | 042-740-6200 | 0円 | 11,715円 | |
| | 医療法人社団昌栄会 相模大野病院 | 相模原市南区相模大野 7-8-16 | 042-748-0211 | 0円 | - | |
| 横須賀市 | さがみ生協病院 | 相模原市南区相模大野 6-2-11 | 042-701-3311 | 1,529円 | 11,715円 | |
| | 衣笠病院健康管理センター | 横須賀市小矢部 2-23-1 | 046-852-1116 | 0円 | 11,715円 | |
| | 横須賀市立市民病院 | 横須賀市長坂 1-3-2 | 046-858-1746 | 0円 | 11,715円 | |
| | 優和会湘南健診クリニック 湘南健康管理センター | 横須賀市追浜東町 3-53-12 | 046-867-2876 | 0円 | 11,715円 | |
| | 横須賀共済病院健康管理センター | 横須賀市米が浜通 1-16 | 046-822-2982 | 0円 | - | |
| | 神奈川みなみ医療生活協同組合衣笠診療所 | 横須賀市平作 7-10-27 | 046-851-1062 | 1,529円 | 11,715円 | |
| 平塚市 | 佐々木研究所附属湘南健診センター | 平塚市宝町 10-4 | 0463-21-3811 | 0円 | 11,715円 | |
| | 倉田会メディカルサポートクリニック | 平塚市四之宮 2-7-8 | 0463-27-1011 | 0円 | 11,715円 | |
| | 平塚市民病院 | 平塚市南原 1-19-1 | 0463-32-0015 | 0円 | - | |
| 鎌倉市 | 医療生活協同組合がわ生活協同組合平塚診療所 | 平塚市代官町 20-20 | 0463-21-2764 | 1,529円 | 11,715円 | |
| | 大船中央病院 健康管理センター | 鎌倉市大船 6-2-24 | 0467-47-7761 | 0円 | 11,715円 | |
| | 鎌倉ヒロ病院 | 鎌倉市材木座 1-7-22 | 0467-24-7171 | 0円 | - | |
| | 湘南鎌倉総合病院 予防医学センター | 鎌倉市岡本 1370-1 | 0467-44-1454 | 0円 | - | |
| | 額田記念病院 | 鎌倉市大町 4-6-6 | 0467-25-1231 | 1,529円 | 11,715円 | |
| | 湘南記念病院 | 鎌倉市笹田 2-2-60 | 0467-32-3456 | 1,529円 | 11,715円 | |
| 藤沢市 | 藤沢順天医院 藤沢総合健診センター | 藤沢市鶴沼橋 1-17-11 | 0466-23-3211 | 0円 | 11,715円 | |
| | 御所見総合クリニック | 藤沢市郷郷 188 | 0466-49-2882 | 0円 | 11,715円 | |
| | 湘南藤沢徳洲会病院人間ドック健診センター | 藤沢市辻堂神台 1-5-1 | 0466-35-1360 | 0円 | 11,715円 | |
| | 湘南第一病院 | 藤沢市湘南台 1-19-7 | 0466-44-7111 | 0円 | 11,715円 | |
| | ライフメディカル 健診プラザ | 藤沢市下土棚 467-10 | 0570-099-200 | 0円 | 11,715円 | |
| | 山内病院 | 藤沢市南藤沢 4-6 | 0466-27-0130 | 1,529円 | 11,715円 | |
| | 医療法人長谷川会 湘南ホスピタル | 藤沢市辻堂 3-10-2 | 0466-33-5111 | 0円 | - | |
| | 医療生活協同組合がわ生活協同組合藤沢診療所 | 藤沢市藤沢 854-4 | 0466-25-2514 | 1,529円 | 11,715円 | |
| | 藤沢市保健医療センター | 藤沢市大庭 5527-1 | 0466-88-7305 | 1,529円 | 11,715円 | |
| | 西湘病院健康管理センター | 小田原市扇町 1-16-35 | 0465-35-5787 | 0円 | - | |
| 小田原市 | 小林病院 | 小田原市栄町 1-14-18 | 0465-22-3161 | 1,529円 | 11,715円 | |
| | 小澤病院 | 小田原市本町 1-1-17 | 0465-23-7830 | 1,529円 | 11,715円 | |
| | ゆい小田原クリニック | 小田原市久野 13-1 | 0465-46-6491 | 0円 | - | |
| 茅ヶ崎市 | 康心会湘南健康管理センター | 茅ヶ崎市茅ヶ崎 2-2-3 | 0467-86-6570 | 0円 | 11,715円 | |
| | 湘南いしゞろクリニック | 茅ヶ崎市元町 2-4 山鉄ビル 6F | 0467-57-1100 | 1,529円 | 11,715円 | |
| 逗子市 | 医療法人社団柏信会 青木病院 | 逗子市桜山 6-1336 | 046-873-6555 | 0円 | - | |
| | 逗葉地域医療センター | 逗子市池子字機敷戸 1892-6 | 046-873-7752 | 1,529円 | 11,715円 | |
| 三浦郡 | 医療法人徳洲会 葉山ハートセンター | 三浦郡葉山町下山口 1898-1 | 046-875-1717 | 0円 | - | |
| | 三浦市立病院 | 三浦市岬陽町 4-33 | 046-882-2111 | 1,529円 | 11,715円 | |
| 厚木市 | 仁厚会病院 | 厚木市中町 3-8-11 | 046-221-5979 | 0円 | 11,715円 | |
| | ヘルスケアクリニック厚木 | 厚木市旭町 1-25-1 本厚木モハラス 3F | 046-227-1131 | 0円 | 11,715円 | |
| | JA 健康管理センターあつぎ | 厚木市酒井 3132 | 046-229-3731 | 0円 | 11,715円 | |
| | 東名厚木メディカルサテライトクリニック | 厚木市船子 224 | 046-229-1937 | 0円 | 11,715円 | |
| | 医療法人徳洲会 湘南厚木病院 | 厚木市温水 118-1 | 046-223-7815 | 0円 | 11,715円 | |
| 大和市 | 大和徳洲会病院 | 大和市中央 4-4-12 | 046-262-6400 | 0円 | 11,715円 | |
| | 南大和病院 | 大和市下和田 1331-2 | 046-269-2411 | 0円 | - | |
| | 桜ヶ丘中央病院 | 大和市福田 1-7-1 | 046-259-5446 | 1,529円 | 11,715円 | |
| 座間市 | 相模台健診クリニック | 座間市相模が丘 6-27-43 | 046-256-9235 | 0円 | 11,715円 | |
| | 医療法人興生会 相模台病院 | 座間市相模が丘 6-24-28 | 046-256-0011 | 0円 | - | |
| 海老名市 | カラダテラス海老名 | 海老名市めぐみ町 3-1 VINAGARDENS PERCH 7F | 046-292-1311 | 0円 | - | |
| | 湘陽がしわ台病院 | 海老名市柏ヶ谷 584-2 | 046-236-6355 | 1,529円 | 11,715円 | |
| | つげの木海老名健診センター | 海老名市中央 1-19-33 海老名クリニックガーデン 3F | 046-259-8700 | 1,529円 | 11,715円 | |
| 高座郡 | 寒川病院総合健診センター | 高座郡寒川町宮山 193 | 0467-75-6751 | 0円 | 11,715円 | |
| 南足柄市 | 大内病院 | 南足柄市中沼 594-1 | 0465-74-1515 | 1,529円 | 11,715円 | |
| 足柄上郡 | 白鷺医院 | 足柄上郡開成町牛島 270 | 0465-82-0890 | 1,529円 | 11,715円 | |
| 足柄下郡 | 特定医療法人社団研精会 箱根らびリハビリテーション病院 | 足柄下郡箱根町仙石原 1285 | 0460-84-9111 | 0円 | - | |
| | JCHO (ジェイコ) 湯河原病院 | 足柄下郡湯河原町中央 2-21-6 | 0465-63-2211 | 1,529円 | 11,715円 | |

受診するには？

- 1 健診機関を選び
直接電話予約
- 2 「協会けんぽの
特定健診を希望します」と
お伝えください
- 3 健診を
受診する



さらに詳しい検査を
ご希望の方は、
「ご家族様向け生活
習慣病予防健診を
希望します」と
お伝えください。



注意事項

- 特定健診またはご家族様向け生活習慣病予防健診を受診される際は、「保険証」と「特定健康診査受診券(セット券)」を忘れずにお持ちください。
- 保険証の記号・番号と一致していない特定健康診査受診券(セット券)は利用できません。一致していない場合は、協会けんぽまでお問い合わせください。
- 就職等により被扶養者資格が解除された後に協会けんぽの健診を受診された場合は、後日、健診費用(協会けんぽ補助分)をお返しいただくこととなりますのでご注意ください。

協会けんぽの「特定健診」と自治体の「がん検診」を セットで受診することもできます

自治体(お住まいの市町村)のがん検診

自治体のがん検診とは・・・

自治体(お住まいの市町村)が費用の補助を行っているがん検診です。

対象者や種類、自己負担の金額は自治体により異なります。



協会けんぽ
特定健診

基本的な
検査項目



自治体の
がん検診

自治体により
対象者や種類、
金額が異なり
ます。

大腸がん

胃がん

肺がん

子宮
頸がん

乳がん

詳細はお住まいの市町村のホームページをご覧ください、
担当窓口にお問い合わせください。

市町村が実施する
がん検診の問合せ先

