

令和 5 年度 戦略的保険者機能に関する 現状評価シート

令和 4 年度第 2 回全国健康保険協会沖縄支部評議会

(令和 4 年 10 月 21 日)

健診結果及び問診結果の基準

項目	基準	項目	基準
①メタボリックシンドロームのリスク保有率	<ul style="list-style-type: none"> ③かつ④～⑥のうち2項目以上に該当 分母は集計対象データ総数 	⑩HDLコレステロールのリスク保有率	<ul style="list-style-type: none"> HDLコレステロール40mg/dl未満 分母はHDLコレステロールの検査値のあるデータの総数
②メタボリックリスク予備群の割合	<ul style="list-style-type: none"> ③かつ④～⑥のうち1項目に該当 分母は集計対象データ総数 	⑪体重10kg以上増加者の割合	<ul style="list-style-type: none"> 分子は「20歳の時の体重から10kg以上増加している」に「はい」と回答した者の数 分母は上記に関する回答のあるデータの総数
③腹囲のリスク保有率	<ul style="list-style-type: none"> 内臓脂肪面積が100cm²以上 内臓脂肪面積の検査値がない場合は、腹囲が男性で85cm以上、女性で90cm以上 分母は当該リスクの判定が可能なデータの総数 	⑫運動習慣要改善者の割合	<ul style="list-style-type: none"> 分子は「1回30分以上の軽く汗をかく運動を週2日以上1年以上実施している」、「日常生活において歩行又は同等の身体活動を1日1時間以上実施」、「ほぼ同じ年齢の同性と比較して歩く速度が速い」に2問以上「いいえ」と回答した者の数 分母は上記に関する回答のあるデータの総数
④血圧のリスク保有率	<ul style="list-style-type: none"> 収縮期血圧130mmHg以上、または拡張期血圧85mmHg以上、または高血圧に対する薬剤治療あり 分母は当該リスクの判定が可能なデータの総数 	⑬食事習慣要改善者の割合	<ul style="list-style-type: none"> 分子は「人と比較して食べる速度が速い」に「速い」と回答、「就寝前の2時間以内に夕食をとること1が週に3回以上ある」に「はい」と回答、「朝食を抜くことが週に3回以上ある」に「はい」と回答、「夕食後」に間食(3食以外の夜食)をとることが週に3回以上ある」に「はい」と回答、これらのうち2項目以上に該当する者の数 分母は上記に関する回答のあるデータの総数
⑤脂質のリスク保有率	<ul style="list-style-type: none"> 中性脂肪150mg/dl以上、またはHDLコレステロール40mg/dl未満、または脂質異常症に対する薬剤治療あり 分母は当該リスクの判定が可能なデータの総数 	⑭飲酒習慣要改善者の割合	<ul style="list-style-type: none"> 「お酒(日本酒、焼酎、ビール、洋酒など)を飲む頻度」に「毎日」と回答し、かつ「飲酒日の1日当たり飲酒量」に「2～3号未満」「3号以上」と回答、もしくは「お酒(日本酒、焼酎、ビール、洋酒など)を飲む頻度」に「時々」と回答し、かつ「飲酒日の1日当たりの飲酒量」に「3号以上」と回答した者の数 分母は上記に関する回答のあるデータの総数
⑥代謝のリスク保有率	<ul style="list-style-type: none"> 空腹時血糖110mg/dl以上、または糖尿病に対する薬剤治療あり 空腹時血糖の検査値がない場合は、HbA1c 6.0%以上、または糖尿病に対する薬剤治療あり 分母は当該リスクの判定が可能なデータの総数 	⑮睡眠で休養が取得していない者の割合	<ul style="list-style-type: none"> 分子は「睡眠で休養が十分とれている」に「いいえ」と回答した者の数 分母は上記に関する回答のあるデータの総数
⑦喫煙者の割合	<ul style="list-style-type: none"> 分子は「現在、たばこを習慣的に吸っている」に「はい」と回答した者の数 分母は上記に関する回答のあるデータの総数 		
⑧BMIのリスク保有率	<ul style="list-style-type: none"> BMI25以上 分母はBMIの値のあるデータの総数 		
⑨中性脂肪のリスク保有率	<ul style="list-style-type: none"> 中性脂肪150mg/dl以上 分母は中性脂肪の検査値のあるデータの総数 		

1. 適用情報

年度	事業所数	加入者数	被保険者数	被扶養者数	平均標準報酬月額
2019	25,054	593,511	331,878	261,633	246,819
2020	26,408	592,692	333,805	258,887	247,257
2021	27,899	595,040	338,269	256,771	249,159

2. 医療費情報

2-1. 医療費3要素(診療種別)

<総計(入院・入院外・歯科)>

年度	1人当たり医療費		受診率		1件当たり日数	1日当たり医療費
		年齢調整後		年齢調整後		
2019	171,126.5	180,115.4	6,963.0	7,071.1	1.58	15,556.6
2020	166,385.6	175,554.9	6,243.4	6,389.7	1.58	16,910.6
2021	179,179.9	187,433.9	6,688.0	6,809.1	1.54	17,452.7

<入院>

年度	1人当たり医療費		受診率		1件当たり日数	1日当たり医療費
		年齢調整後		年齢調整後		
2019	56,672.5	59,959.1	109.6	113.3	9.38	55,124.9
2020	55,494.3	58,654.8	101.1	105.3	9.55	57,511.7
2021	57,854.5	60,698.7	102.0	105.7	9.33	60,813.9

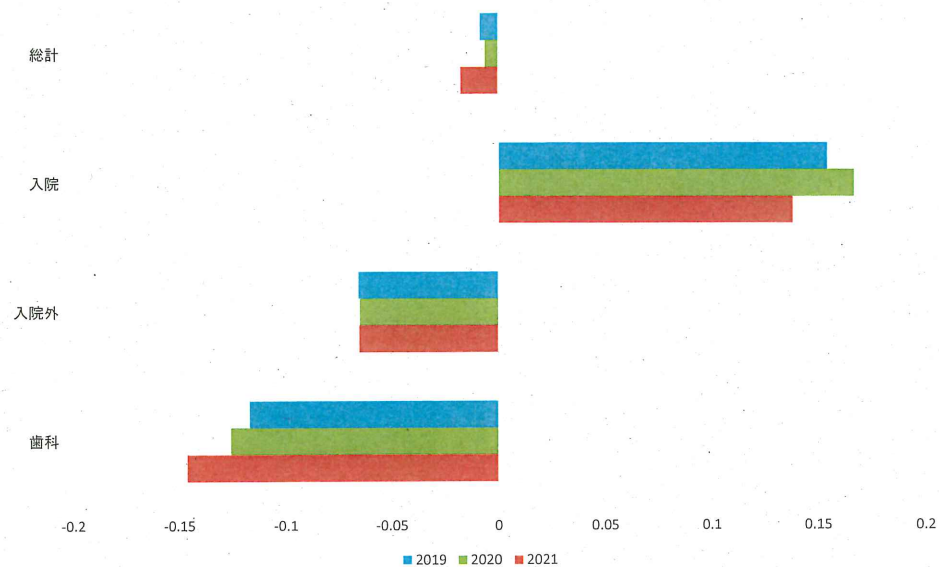
<入院外>

年度	1人当たり医療費		受診率		1件当たり日数	1日当たり医療費
		年齢調整後		年齢調整後		
2019	97,098.2	102,146.8	5,483.4	5,559.6	1.38	12,874.5
2020	93,273.9	98,655.5	4,821.8	4,939.6	1.36	14,208.7
2021	103,295.7	108,095.6	5,207.9	5,301.4	1.35	14,720.3

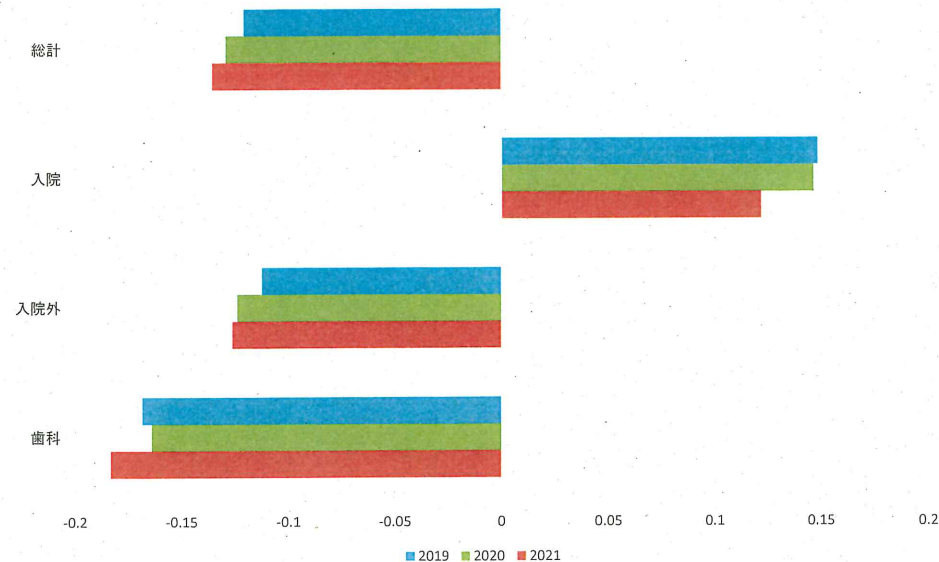
<歯科>

年度	1人当たり医療費		受診率		1件当たり日数	1日当たり医療費
		年齢調整後		年齢調整後		
2019	17,355.7	18,009.5	1,370.0	1,398.2	1.77	7,141.4
2020	17,617.4	18,244.6	1,320.5	1,344.8	1.75	7,627.7
2021	18,029.7	18,639.6	1,378.1	1,402.0	1.67	7,845.7

1人当たり医療費の地域差指数-1



受診率の地域差指数-1



2-2. 疾病分類別1人当たり医療費の地域差指数-1の寄与度(疾病分類が不明なものを除く。)

<入院>

年度	I 感染症及び寄生虫症	II 新生物	III 血液及び造血器の疾患並びに免疫機能の障害	IV 内分泌、栄養及び代謝疾患	V 精神及び行動の障害	VI 神経系の疾患	VII 眼及び付属器の疾患	VIII 耳及び乳棟突起の疾患	IX 循環器系の疾患	X 呼吸器系の疾患
2019	0.007	▲ 0.022	0.001	0.004	0.015	0.005	0.002	0.000	0.062	0.018
2020	0.007	▲ 0.011	0.002	0.006	0.016	0.004	0.003	▲ 0.000	0.051	0.010
2021	0.009	▲ 0.026	0.002	0.001	0.010	0.002	0.002	0.000	0.039	0.006

年度	X I 消化器系の疾患	X II 皮膚及び皮下組織の疾患	X III 筋骨格系及び結合組織の疾患	X IV 泌尿路生殖器系の疾患	X V 妊娠、分娩及び産じょく	X VI 周産期に発生した病態	X VII 先天奇形、変形及び染色体異常	X VIII 症状、徴候及び異常臨床所見・異常検査所見で他に分類されないもの	X IX 損傷、中毒及びその他の外因の影響	X X 特殊目的コード
2019	0.017	0.003	▲ 0.004	0.008	0.032	0.007	▲ 0.003	0.002	0.000	▲ 0.000
2020	0.014	0.004	▲ 0.001	0.008	0.030	0.008	▲ 0.003	0.002	▲ 0.001	0.016
2021	0.013	0.003	▲ 0.006	0.005	0.027	0.010	▲ 0.006	0.001	0.001	0.045

<入院外>

年度	I 感染症及び寄生虫症	II 新生物	III 血液及び造血器の疾患並びに免疫機能の障害	IV 内分泌、栄養及び代謝疾患	V 精神及び行動の障害	VI 神経系の疾患	VII 眼及び付属器の疾患	VIII 耳及び乳棟突起の疾患	IX 循環器系の疾患	X 呼吸器系の疾患
2019	▲ 0.008	▲ 0.017	▲ 0.002	▲ 0.011	▲ 0.000	▲ 0.001	▲ 0.001	▲ 0.001	0.010	▲ 0.012
2020	▲ 0.007	▲ 0.016	▲ 0.001	▲ 0.014	▲ 0.001	▲ 0.002	▲ 0.000	▲ 0.002	0.010	▲ 0.014
2021	▲ 0.007	▲ 0.016	▲ 0.002	▲ 0.015	▲ 0.002	▲ 0.001	▲ 0.000	▲ 0.003	0.010	▲ 0.017

年度	X I 消化器系の疾患	X II 皮膚及び皮下組織の疾患	X III 筋骨格系及び結合組織の疾患	X IV 泌尿路生殖器系の疾患	X V 妊娠、分娩及び産じょく	X VI 周産期に発生した病態	X VII 先天奇形、変形及び染色体異常	X VIII 症状、徴候及び異常臨床所見・異常検査所見で他に分類されないもの	X IX 損傷、中毒及びその他の外因の影響	X X 特殊目的コード
2019	▲ 0.014	▲ 0.015	▲ 0.002	0.006	0.002	▲ 0.000	▲ 0.001	0.003	▲ 0.004	▲ 0.000
2020	▲ 0.014	▲ 0.015	▲ 0.002	0.006	0.002	▲ 0.000	▲ 0.001	0.004	▲ 0.004	0.004
2021	▲ 0.015	▲ 0.015	▲ 0.003	0.003	0.002	0.000	▲ 0.001	0.004	▲ 0.005	0.015

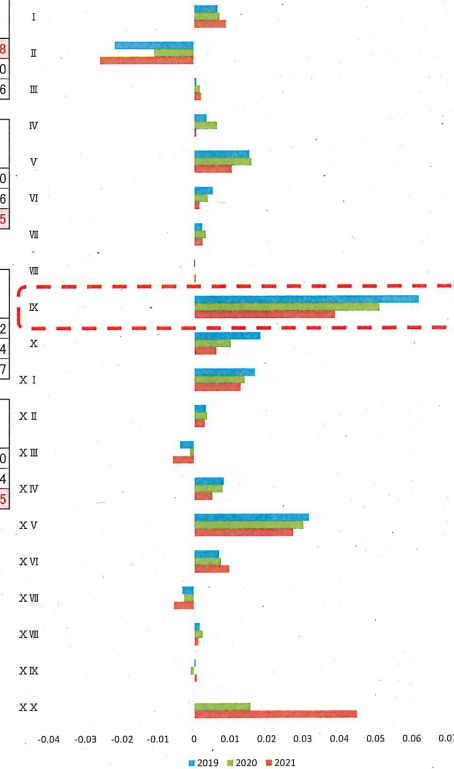
※1 地域差指数は年齢調整後のものである。
 ※2 疾病が不明のものは掲載していないため、各疾病の地域差指数-1の寄与度の合計は診療種別(入院・入院外)の1人当たり医療費の地域差指数-1に一致しない場合がある。

2-3. 診療時間外受診の加入者1人当たり算定回数の地域差指数-1

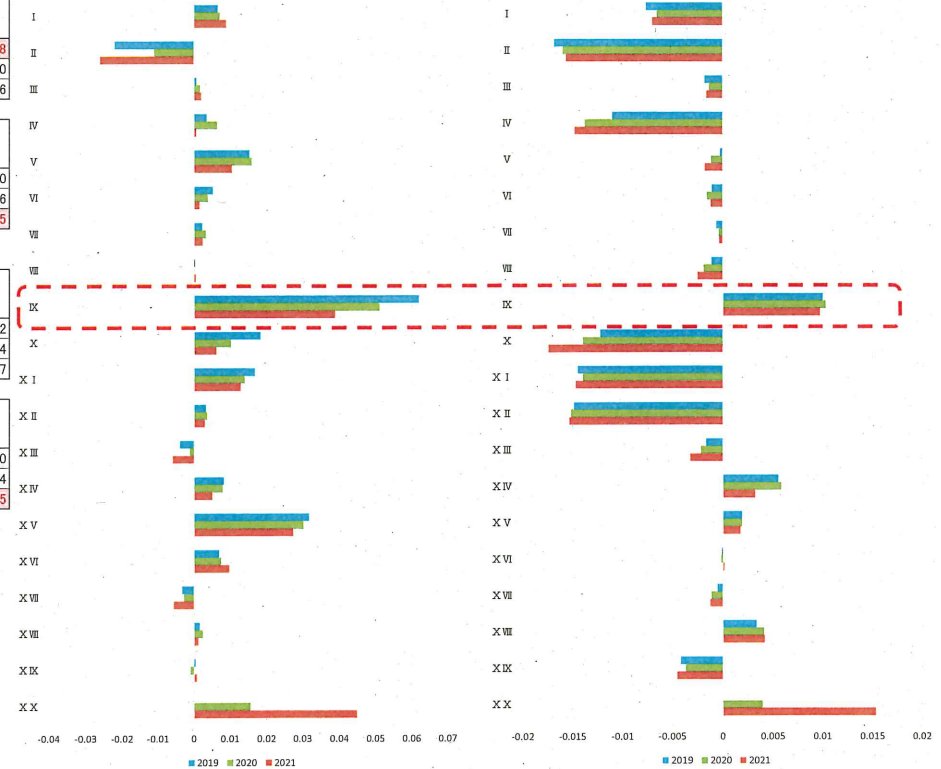
年度	初診	再診
2019	▲ 0.056	▲ 0.404
2020	▲ 0.033	▲ 0.390
2021	▲ 0.065	▲ 0.394

※ 地域差指数は年齢調整後のものである。

疾病分類別1人当たり医療費の地域差指数-1の寄与度(入院)



疾病分類別1人当たり医療費の地域差指数-1の寄与度(入院外)



2-4. 業態別1人当たり医療費の地域差指数-1の寄与度

<入院>

年度	1農林水産業	2鉱業・採石業・砂利採取業	3総合工事業	4職別工事業	5設備工事業	6食料品・たばこ製造業	7繊維製品製造業	8木製品・家具等製造業	9紙製品製造業	10印刷・同関連産業
2019	▲ 0.004	0.000	0.042	▲ 0.009	0.012	0.003	▲ 0.007	▲ 0.001	▲ 0.002	▲ 0.003
2020	▲ 0.002	0.002	0.048	0.002	0.011	0.001	▲ 0.006	▲ 0.002	▲ 0.002	▲ 0.002
2021	▲ 0.002	0.001	0.038	▲ 0.004	0.011	0.002	▲ 0.006	▲ 0.003	▲ 0.003	▲ 0.002

年度	11化学工業・同類似業	12金属工業	13機械器具製造業	14その他の製造業	15電気・ガス・熱供給・水道業	16情報通信業	17道路貨物運送業	18その他の運輸業	19卸売業	20飲食料品以外の小売業
2019	▲ 0.011	▲ 0.018	▲ 0.044	▲ 0.004	0.002	0.010	▲ 0.026	0.040	0.002	0.011
2020	▲ 0.010	▲ 0.013	▲ 0.042	▲ 0.007	0.005	0.013	▲ 0.023	0.036	▲ 0.001	0.012
2021	▲ 0.009	▲ 0.014	▲ 0.042	▲ 0.005	0.003	0.014	▲ 0.022	0.039	▲ 0.002	0.023

年度	21飲食料品小売業	22無店舗小売業	23金融・保険業	24不動産業	25物品賃貸業	26学術研究機関	27専門・技術サービス業	28飲食店	29宿泊業	30対個人サービス業
2019	▲ 0.009	▲ 0.002	0.000	0.004	0.005	0.003	0.011	0.001	0.018	0.004
2020	▲ 0.009	▲ 0.001	0.000	0.012	0.004	0.001	0.015	▲ 0.002	0.017	0.002
2021	▲ 0.007	▲ 0.001	▲ 0.001	0.011	0.005	0.000	0.007	▲ 0.003	0.013	0.001

年度	31娯楽業	32教育・学習支援業	33医療業・保健衛生	34社会保険・社会福祉・介護事業	35複合サービス業	36職業紹介・労働者派遣業	37その他の対事業所サービス業	38修理事業	39廃棄物処理業	40政治・経済・文化団体
2019	0.001	0.008	0.037	0.028	0.009	▲ 0.018	0.019	0.003	▲ 0.000	0.002
2020	0.005	0.007	0.031	0.033	0.008	▲ 0.017	0.007	0.001	0.002	0.002
2021	0.004	0.008	0.022	0.039	0.009	▲ 0.020	0.005	0.001	▲ 0.000	0.000

年度	41その他のサービス業	42公務
2019	0.000	0.006
2020	▲ 0.001	0.004
2021	▲ 0.003	0.010

<入院外>

年度	1農林水産業	2鉱業・採石業・砂利採取業	3総合工事業	4職別工事業	5設備工事業	6食料品・たばこ製造業	7繊維製品製造業	8木製品・家具等製造業	9紙製品製造業	10印刷・同関連産業
2019	▲ 0.003	0.001	0.021	▲ 0.008	0.005	▲ 0.004	▲ 0.007	▲ 0.004	▲ 0.002	▲ 0.004
2020	▲ 0.003	0.001	0.021	▲ 0.007	0.004	▲ 0.005	▲ 0.006	▲ 0.004	▲ 0.002	▲ 0.004
2021	▲ 0.002	0.001	0.022	▲ 0.007	0.005	▲ 0.004	▲ 0.006	▲ 0.004	▲ 0.002	▲ 0.004

年度	11化学工業・同類似業	12金属工業	13機械器具製造業	14その他の製造業	15電気・ガス・熱供給・水道業	16情報通信業	17道路貨物運送業	18その他の運輸業	19卸売業	20飲食料品以外の小売業
2019	▲ 0.011	▲ 0.017	▲ 0.046	▲ 0.008	0.001	0.008	▲ 0.024	0.018	▲ 0.010	0.008
2020	▲ 0.011	▲ 0.016	▲ 0.045	▲ 0.008	0.002	0.009	▲ 0.025	0.015	▲ 0.008	0.009
2021	▲ 0.011	▲ 0.015	▲ 0.045	▲ 0.007	0.001	0.008	▲ 0.024	0.013	▲ 0.009	0.011

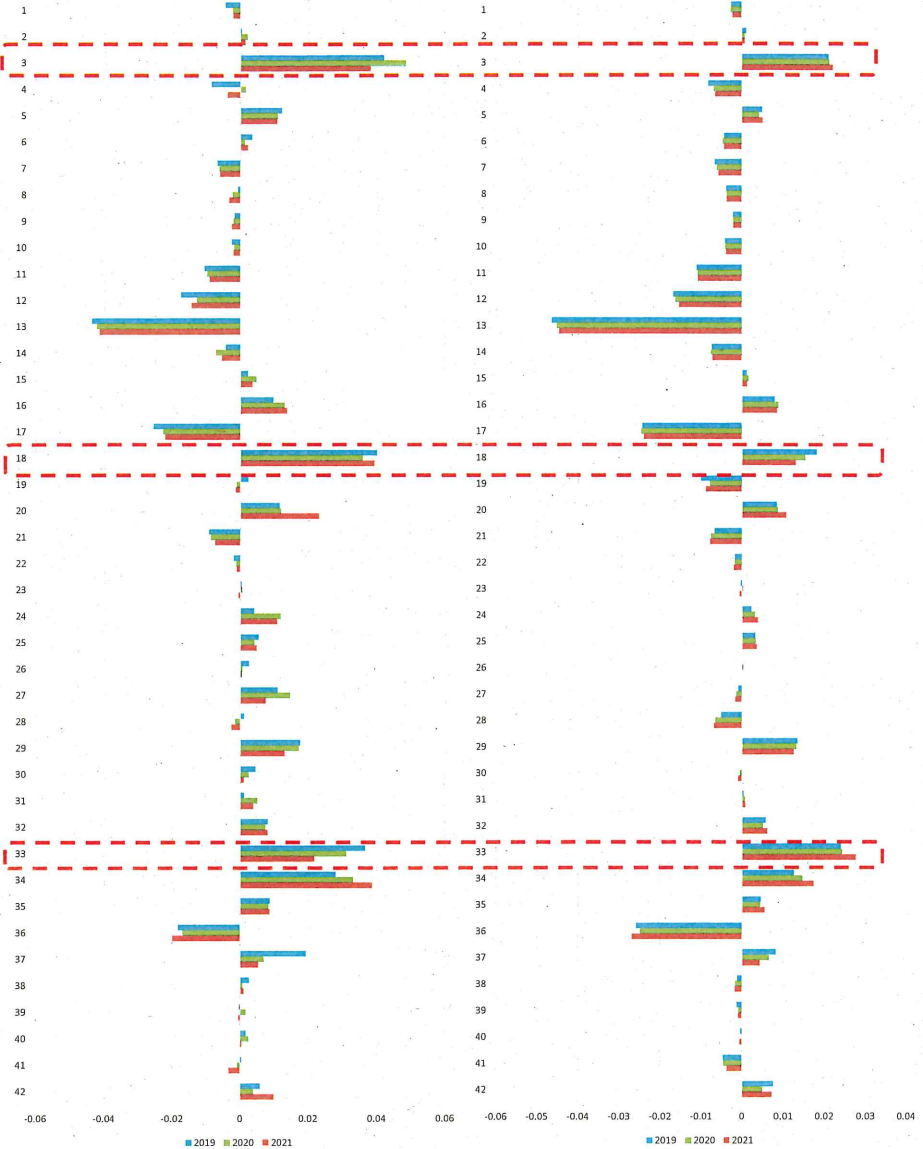
年度	21飲食料品小売業	22無店舗小売業	23金融・保険業	24不動産業	25物品賃貸業	26学術研究機関	27専門・技術サービス業	28飲食店	29宿泊業	30対個人サービス業
2019	▲ 0.007	▲ 0.002	▲ 0.000	0.002	0.003	0.000	▲ 0.001	▲ 0.005	0.013	▲ 0.000
2020	▲ 0.008	▲ 0.002	0.000	0.003	0.003	0.000	▲ 0.001	▲ 0.007	0.013	▲ 0.001
2021	▲ 0.008	▲ 0.002	▲ 0.001	0.004	0.004	0.000	▲ 0.002	▲ 0.007	0.012	▲ 0.001

年度	31娯楽業	32教育・学習支援業	33医療業・保健衛生	34社会保険・社会福祉・介護事業	35複合サービス業	36職業紹介・労働者派遣業	37その他の対事業所サービス業	38修理事業	39廃棄物処理業	40政治・経済・文化団体
2019	0.000	0.006	0.024	0.012	0.005	▲ 0.026	0.008	▲ 0.001	▲ 0.001	▲ 0.000
2020	0.001	▲ 0.005	0.024	0.014	0.004	▲ 0.025	0.007	▲ 0.002	▲ 0.001	▲ 0.000
2021	0.001	0.006	0.028	0.017	0.005	▲ 0.027	0.004	▲ 0.002	▲ 0.001	▲ 0.001

年度	41その他のサービス業	42公務
2019	▲ 0.005	0.008
2020	▲ 0.005	0.005
2021	▲ 0.004	0.007

※1 被保険者のみを集計対象としている。
 ※2 地域差指数は年齢調整後のものである。
 ※3 任意継続のもの及び業態が不明のものは掲載していないため、各業態の地域差指数-1の寄与度の合計は診療種別(入院・入院外)の被保険者1人当たり医療費の地域差指数-1に一致しない場合がある。

業態別1人当たり医療費の地域差指数-1の寄与度(入院)



3. 健診情報

3-1. 健診受診率等

年度	生活習慣病予防健診受診率	事業者健診データ取得率	特定健診受診率	特定保健指導実施率	勧奨後3月以内受診率	コラボヘルス宣言事業所数
2019	63.8%	2.2%	27.3%	41.7%	10.1%	215
2020	61.3%	5.4%	24.8%	34.0%	9.1%	313
2021	63.8%	4.6%	27.4%	34.6%	11.4%	461

※「勧奨後3月以内受診率」の2021年度について、レセプトによる受診状況が確認できる2021年7月健診受診分(2022年1月発送分)までを集計対象としている。

3-2. 健診結果及び問診結果

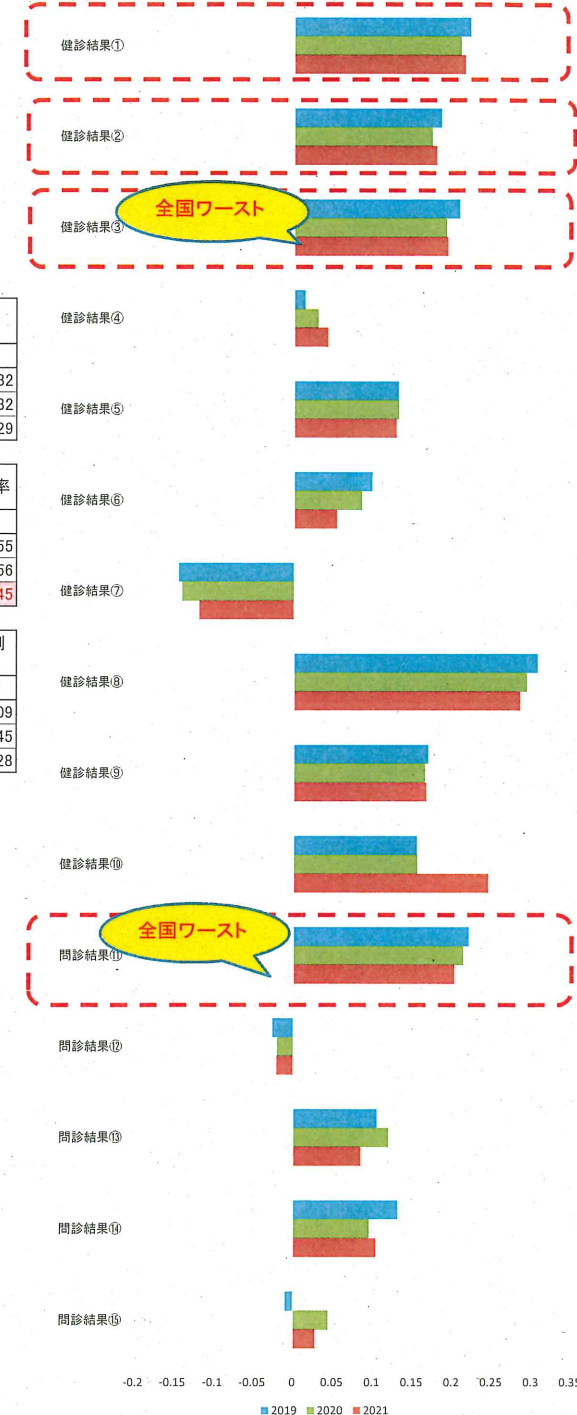
年度	①メタボリックシンドロームのリスク保有率	②メタボリックリスク予備群の割合		③腹囲のリスク保有率		④血圧のリスク保有率		⑤脂質のリスク保有率	
	地域差指数-1	地域差指数-1		地域差指数-1		地域差指数-1		地域差指数-1	
2019	19.0%	0.222	16.1%	0.186	44.6%	0.209	42.5%	0.014	32.6%
2020	20.1%	0.210	16.4%	0.174	45.3%	0.192	45.6%	0.031	33.8%
2021	20.0%	0.216	16.3%	0.180	45.1%	0.194	46.1%	0.043	33.2%

年度	⑥代謝のリスク保有率		⑦喫煙者の割合		⑧BMIのリスク保有率		⑨中性脂肪のリスク保有率		⑩HDLコレステロールのリスク保有率	
	地域差指数-1		地域差指数-1		地域差指数-1		地域差指数-1		地域差指数-1	
2019	16.6%	0.099	27.8%	▲ 0.144	40.5%	0.306	24.5%	0.170	6.1%	0.155
2020	16.7%	0.085	27.2%	▲ 0.140	41.7%	0.293	25.3%	0.165	6.2%	0.156
2021	16.3%	0.054	27.2%	▲ 0.119	41.3%	0.284	24.0%	0.167	6.4%	0.245

年度	⑪体重10kg以上増加者の割合		⑫運動習慣要改善者の割合		⑬食事習慣要改善者の割合		⑭飲酒習慣要改善者の割合		⑮睡眠で休養が取れていない者の割合	
	地域差指数-1		地域差指数-1		地域差指数-1		地域差指数-1		地域差指数-1	
2019	50.5%	0.221	68.2%	▲ 0.026	60.2%	0.106	15.9%	0.132	40.0%	▲ 0.009
2020	51.3%	0.214	68.3%	▲ 0.020	58.7%	0.120	14.8%	0.096	38.3%	0.045
2021	51.0%	0.203	67.8%	▲ 0.021	57.3%	0.085	14.3%	0.105	37.9%	0.028

※1 生活習慣病予防健診及び事業者健診の健診結果及び問診結果を集計対象としている。
 ※2 地域差指数は年齢調整後のものである。

健診結果及び問診結果の地域差指数-1



3-3. 業態別血圧、脂質、代謝のリスク保有率の地域差指数-1の寄与度

<血圧のリスク保有率>

年度	1農林水産業	2鉱業・採石業・砂利採取業	3総合工事業	4職別工事業	5設備工事業	6食料品・たばこ製造業	7繊維製品製造業	8木製品・家具等製造業	9紙製品製造業	10印刷・同関連産業
2019	▲ 0.003	0.002	0.044	0.003	0.021	▲ 0.002	▲ 0.009	▲ 0.005	▲ 0.004	▲ 0.007
2020	▲ 0.002	0.003	0.039	0.002	0.019	▲ 0.003	▲ 0.009	▲ 0.006	▲ 0.003	▲ 0.006
2021	▲ 0.002	0.004	0.039	0.003	0.020	▲ 0.000	▲ 0.008	▲ 0.006	▲ 0.003	▲ 0.006

年度	11化学工業・同類似業	12金属工業	13機械器具製造業	14その他の製造業	15電気・ガス・熱供給・水道業	16情報通信業	17道路貨物運送業	18その他の運輸業	19卸売業	20食料品以外の小売業
2019	▲ 0.016	▲ 0.021	▲ 0.070	▲ 0.010	0.002	0.013	▲ 0.017	0.015	▲ 0.015	0.001
2020	▲ 0.015	▲ 0.020	▲ 0.071	▲ 0.010	0.001	0.022	▲ 0.020	0.019	▲ 0.013	0.005
2021	▲ 0.015	▲ 0.019	▲ 0.070	▲ 0.010	0.002	0.017	▲ 0.019	0.014	▲ 0.010	0.006

年度	21飲食料品小売業	22無店舗小売業	23金融・保険業	24不動産業	25物品賃貸業	26学術研究機関	27専門・技術サービス業	28飲食店	29宿泊業	30对个人サービス業
2019	▲ 0.003	▲ 0.002	0.001	0.002	0.003	▲ 0.001	0.011	▲ 0.002	0.012	0.001
2020	▲ 0.002	▲ 0.002	0.003	0.002	0.001	0.000	0.009	▲ 0.002	0.012	▲ 0.001
2021	▲ 0.002	▲ 0.002	0.003	0.003	0.001	▲ 0.001	0.010	▲ 0.002	0.011	▲ 0.001

年度	31娯楽業	32教育・学習支援業	33医療業・保健衛生	34社会保険・社会福祉・介護事業	35複合サービス業	36職業紹介・労働者派遣業	37その他の対事業所サービス業	38修理業	39廃棄物処理業	40政治・経済・文化団体
2019	0.004	0.003	0.054	0.016	0.013	▲ 0.013	0.003	▲ 0.002	▲ 0.002	▲ 0.002
2020	0.007	0.004	0.067	0.009	0.017	▲ 0.013	▲ 0.000	▲ 0.002	▲ 0.003	▲ 0.002
2021	0.006	0.007	0.057	0.017	0.015	▲ 0.013	▲ 0.001	▲ 0.001	▲ 0.002	▲ 0.002

年度	41その他のサービス業	42公務
2019	0.002	▲ 0.005
2020	▲ 0.001	▲ 0.003
2021	▲ 0.001	0.004

<脂質のリスク保有率>

年度	1農林水産業	2鉱業・採石業・砂利採取業	3総合工事業	4職別工事業	5設備工事業	6食料品・たばこ製造業	7繊維製品製造業	8木製品・家具等製造業	9紙製品製造業	10印刷・同関連産業
2019	▲ 0.003	0.004	0.062	0.006	0.030	0.005	▲ 0.008	▲ 0.004	▲ 0.003	▲ 0.005
2020	▲ 0.002	0.003	0.056	0.006	0.026	0.004	▲ 0.008	▲ 0.005	▲ 0.002	▲ 0.004
2021	▲ 0.001	0.004	0.053	0.010	0.027	0.005	▲ 0.008	▲ 0.005	▲ 0.002	▲ 0.005

年度	11化学工業・同類似業	12金属工業	13機械器具製造業	14その他の製造業	15電気・ガス・熱供給・水道業	16情報通信業	17道路貨物運送業	18その他の運輸業	19卸売業	20食料品以外の小売業
2019	▲ 0.014	▲ 0.018	▲ 0.067	▲ 0.008	0.003	0.020	▲ 0.014	0.018	▲ 0.012	0.004
2020	▲ 0.012	▲ 0.018	▲ 0.069	▲ 0.008	0.003	0.024	▲ 0.017	0.025	▲ 0.009	0.008
2021	▲ 0.012	▲ 0.018	▲ 0.067	▲ 0.008	0.004	0.019	▲ 0.016	0.018	▲ 0.007	0.009

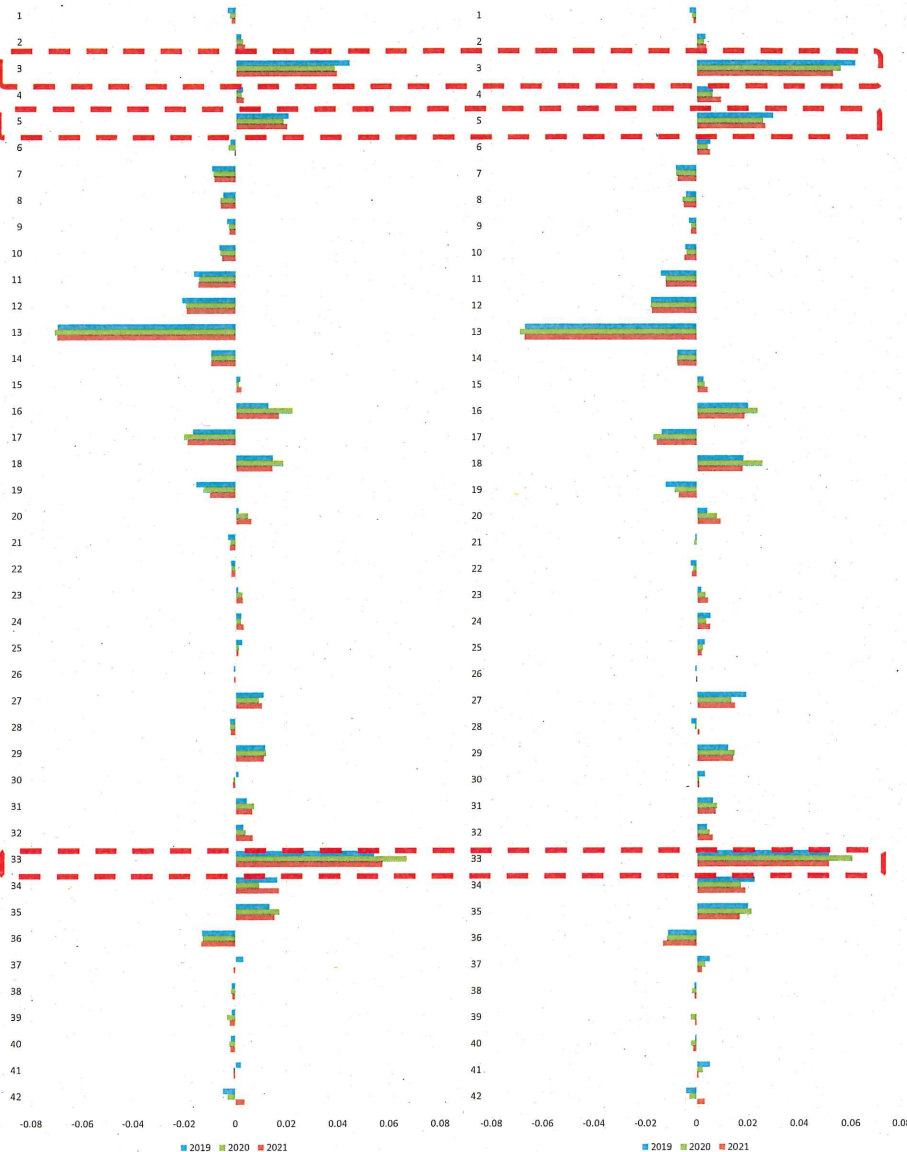
年度	21飲食料品小売業	22無店舗小売業	23金融・保険業	24不動産業	25物品賃貸業	26学術研究機関	27専門・技術サービス業	28飲食店	29宿泊業	30对个人サービス業
2019	▲ 0.001	▲ 0.002	0.002	0.005	0.003	▲ 0.001	0.019	▲ 0.002	0.012	0.003
2020	▲ 0.001	▲ 0.002	0.003	0.004	0.002	0.000	0.014	▲ 0.001	0.015	0.001
2021	▲ 0.000	▲ 0.002	0.004	0.005	0.002	▲ 0.000	0.015	0.001	0.014	0.001

年度	31娯楽業	32教育・学習支援業	33医療業・保健衛生	34社会保険・社会福祉・介護事業	35複合サービス業	36職業紹介・労働者派遣業	37その他の対事業所サービス業	38修理業	39廃棄物処理業	40政治・経済・文化団体
2019	0.006	0.004	0.052	0.023	0.020	▲ 0.011	0.005	▲ 0.001	▲ 0.000	▲ 0.001
2020	0.008	0.005	0.061	0.017	0.021	▲ 0.012	0.003	▲ 0.002	▲ 0.002	▲ 0.002
2021	0.007	0.006	0.051	0.019	0.017	▲ 0.013	0.002	▲ 0.001	▲ 0.001	▲ 0.001

年度	41その他のサービス業	42公務
2019	0.005	▲ 0.004
2020	0.002	▲ 0.003
2021	0.001	0.003

業態別血圧のリスク保有率の地域差指数-1の寄与度

業態別脂質のリスク保有率の地域差指数-1の寄与度



<代謝のリスク保有率>

年度	1農林水産業	2鉱業・採石業・砂利採取業	3総合工事業	4職別工事業	5設備工事業	6食料品・たばこ製造業	7繊維製品製造業	8木製品・家具等製造業	9紙製品製造業	10印刷・同関連業
2019	▲ 0.002	0.005	0.066	0.005	0.028	▲ 0.003	▲ 0.008	▲ 0.004	▲ 0.003	▲ 0.004
2020	▲ 0.002	0.004	0.063	0.005	0.021	0.001	▲ 0.007	▲ 0.006	▲ 0.002	▲ 0.004
2021	▲ 0.001	0.005	0.052	0.006	0.019	▲ 0.003	▲ 0.007	▲ 0.005	▲ 0.003	▲ 0.004

年度	11化学工業・同類似業	12金属工業	13機械器具製造業	14その他の製造業	15電気・ガス・熱供給・水道業	16情報通信業	17道路貨物運送業	18その他の運輸業	19卸売業	20食料品以外の小売業
2019	▲ 0.013	▲ 0.019	▲ 0.063	▲ 0.008	0.002	0.014	▲ 0.017	0.020	▲ 0.011	0.002
2020	▲ 0.011	▲ 0.017	▲ 0.063	▲ 0.007	0.001	0.019	▲ 0.022	0.023	▲ 0.006	0.004
2021	▲ 0.013	▲ 0.017	▲ 0.064	▲ 0.009	0.002	0.015	▲ 0.022	0.015	▲ 0.006	0.006

年度	21飲食料品小売業	22無店舗小売業	23金融・保険業	24不動産業	25物品賃貸業	26学術研究機関	27専門・技術サービス業	28飲食店	29宿泊業	30対個人サービス業
2019	0.000	▲ 0.002	▲ 0.001	0.004	0.003	▲ 0.000	0.013	▲ 0.003	0.013	0.002
2020	▲ 0.002	▲ 0.002	0.000	0.001	0.001	▲ 0.000	0.011	▲ 0.001	0.010	▲ 0.000
2021	▲ 0.002	▲ 0.002	0.000	0.003	0.001	▲ 0.000	0.009	▲ 0.002	0.013	▲ 0.000

年度	31娯楽業	32教育・学習支援業	33医療業・保健衛生	34社会保険・社会福祉・介護事業	35複合サービス業	36職業紹介・労働者派遣業	37その他の対事業所サービス業	38修理業	39廃棄物処理業	40政治・経済・文化団体
2019	0.006	0.003	0.041	0.016	0.018	▲ 0.012	0.012	0.000	0.001	▲ 0.002
2020	0.005	0.002	0.054	0.006	0.021	▲ 0.011	0.007	▲ 0.001	▲ 0.001	▲ 0.003
2021	0.005	0.001	0.043	0.012	0.017	▲ 0.012	0.007	▲ 0.001	0.001	▲ 0.003

年度	41その他のサービス業	42公務
2019	0.004	▲ 0.005
2020	0.001	▲ 0.004
2021	0.000	▲ 0.001

※1 生活習慣病予防健診及び事業者健診の健診結果及び問診結果を集計対象としている。

※2 地域差指数は年齢調整後のものである。

※3 任意継続のもの及び業態が不明のものは掲載していないため、各業態の地域差指数-1の寄与度の合計は血圧、脂質、代謝のリスク保有率の地域差指数-1に一致しない場合がある。

業態別代謝のリスク保有率の地域差指数-1の寄与度

