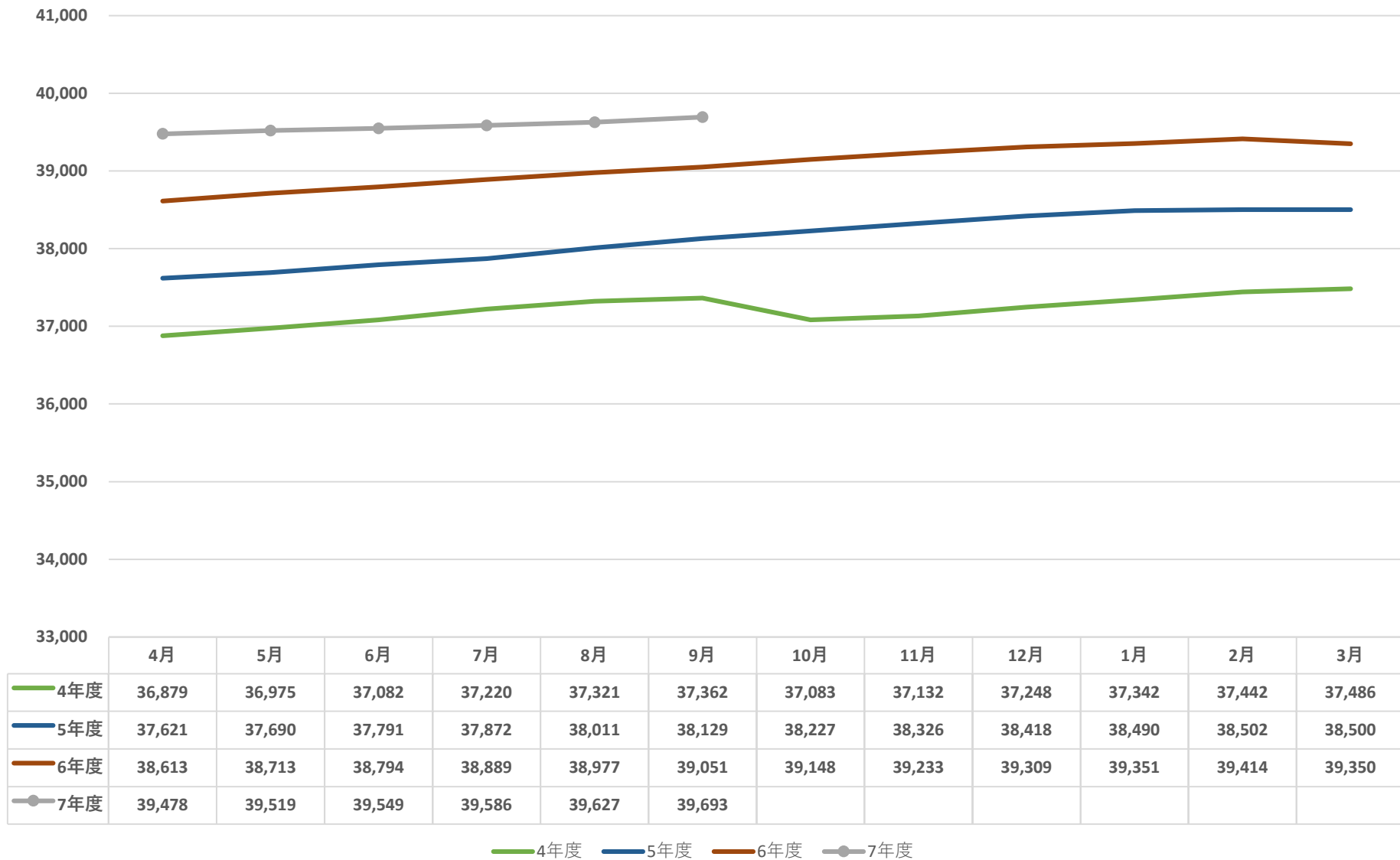
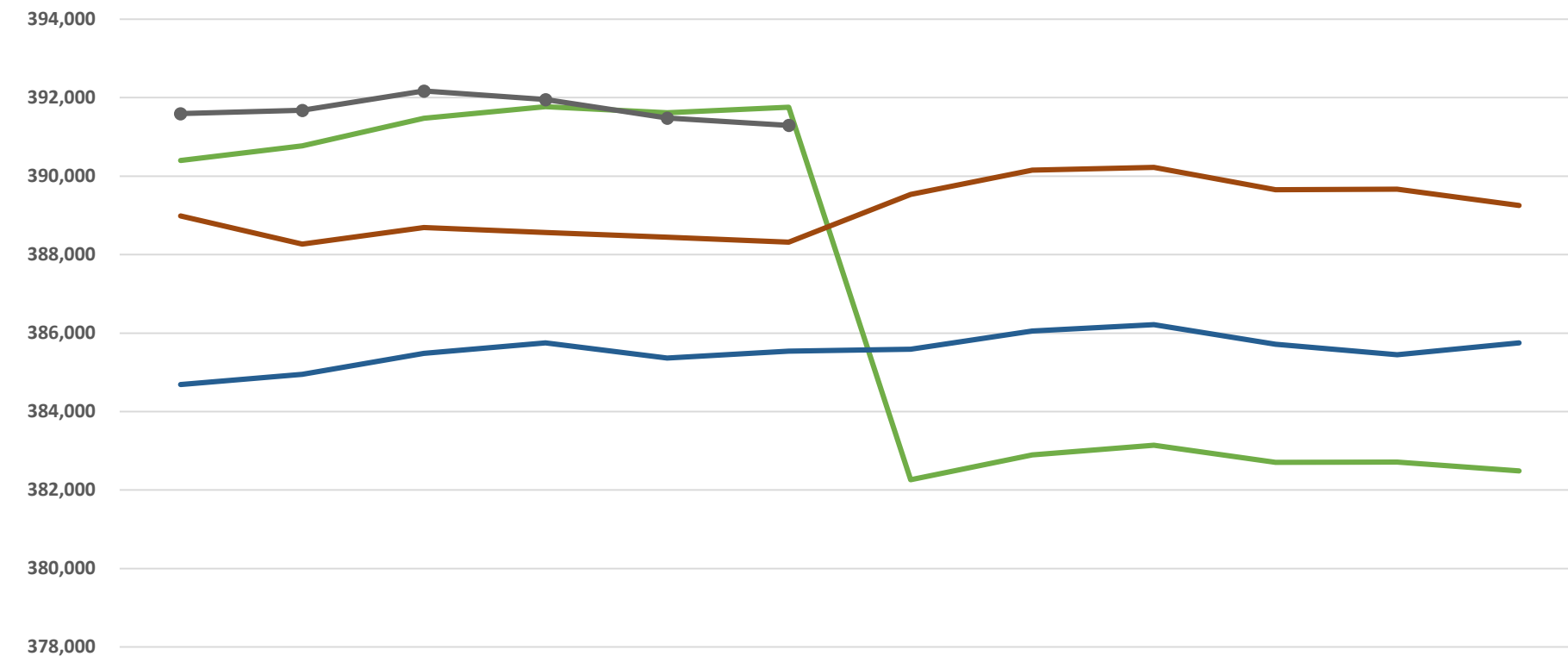


協会けんぽ群馬支部 適用事業所数の推移



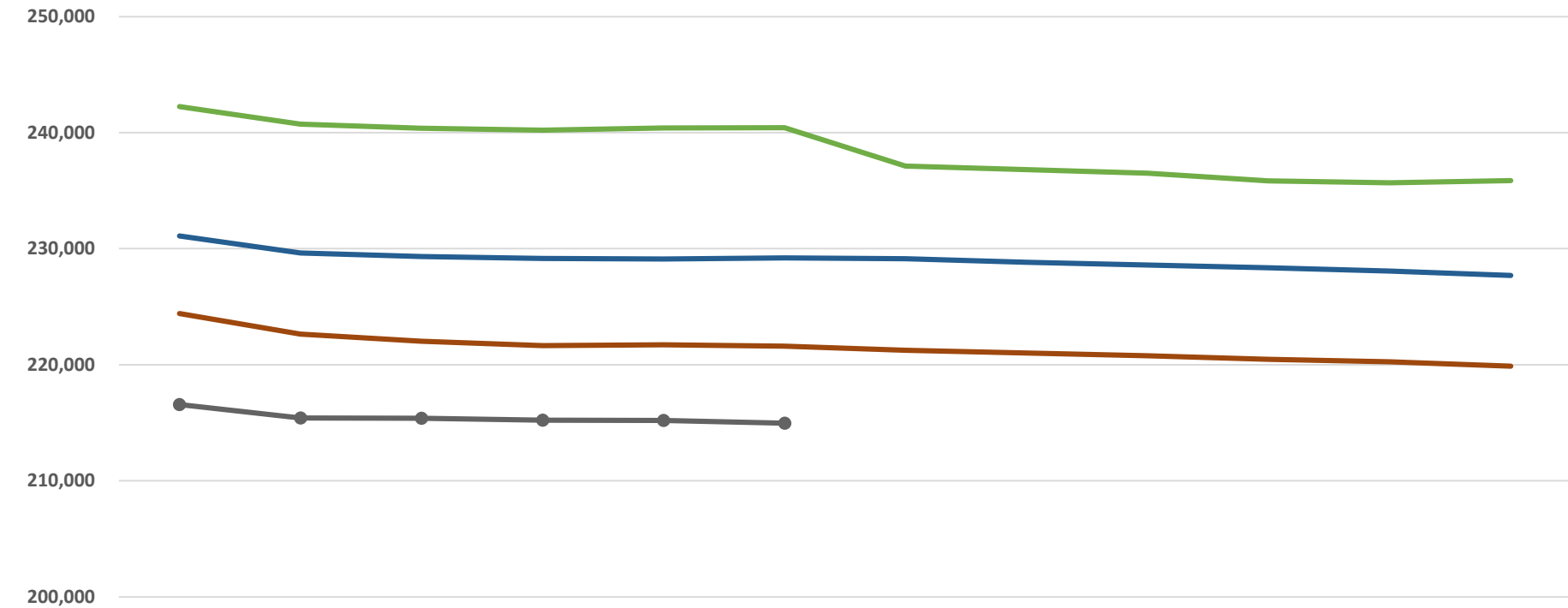
協会けんぽ群馬支部 被保険者数の推移



	4月	5月	6月	7月	8月	9月	10月	11月	12月	1月	2月	3月
4年度	390,397	390,773	391,472	391,773	391,618	391,758	382,267	382,899	383,139	382,705	382,711	382,487
5年度	384,691	384,946	385,487	385,752	385,361	385,539	385,591	386,050	386,219	385,713	385,449	385,752
6年度	388,982	388,274	388,693	388,563	388,443	388,314	389,531	390,152	390,229	389,656	389,665	389,252
7年度	391,597	391,680	392,172	391,952	391,480	391,298						

4年度 5年度 6年度 7年度

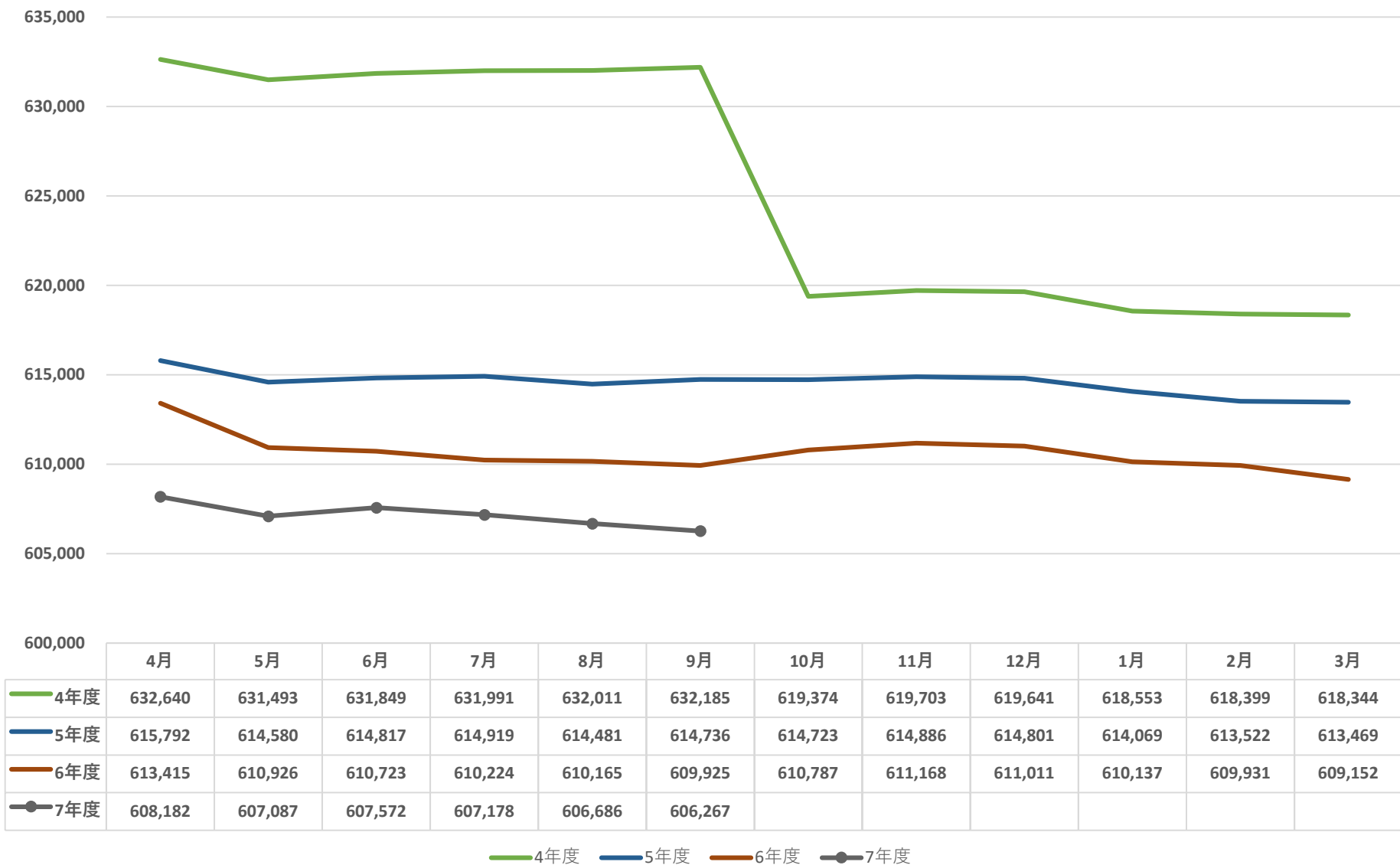
協会けんぽ群馬支部 被扶養者数の推移



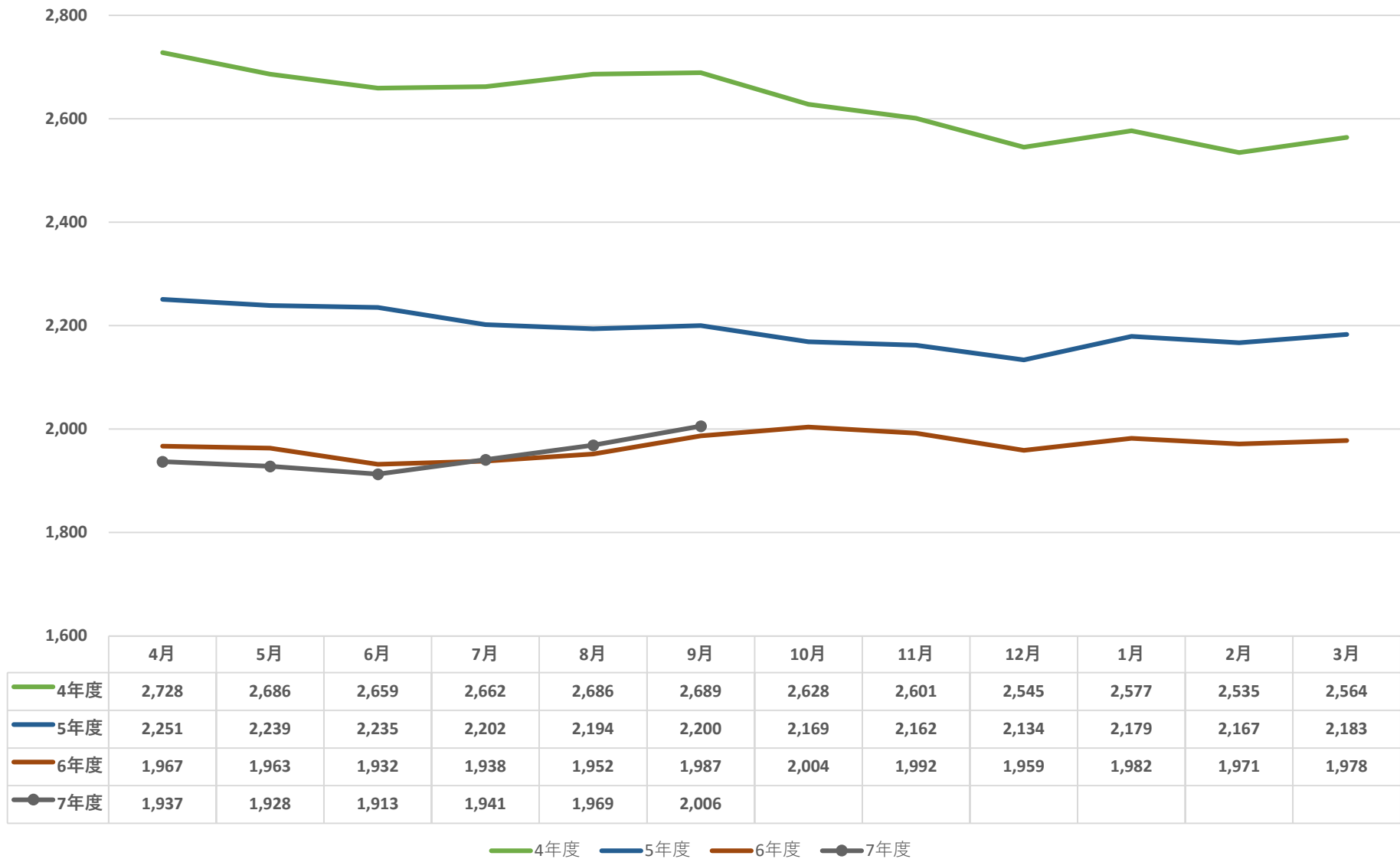
	4月	5月	6月	7月	8月	9月	10月	11月	12月	1月	2月	3月
4年度	242,243	240,720	240,377	240,218	240,393	240,427	237,107	236,804	236,502	235,848	235,688	235,857
5年度	231,101	229,634	229,330	229,167	229,120	229,197	229,132	228,836	228,582	228,356	228,073	227,717
6年度	224,433	222,652	222,030	221,661	221,722	221,611	221,256	221,016	220,782	220,481	220,266	219,900
7年度	216,585	215,407	215,400	215,226	215,206	214,969						

4年度 5年度 6年度 7年度

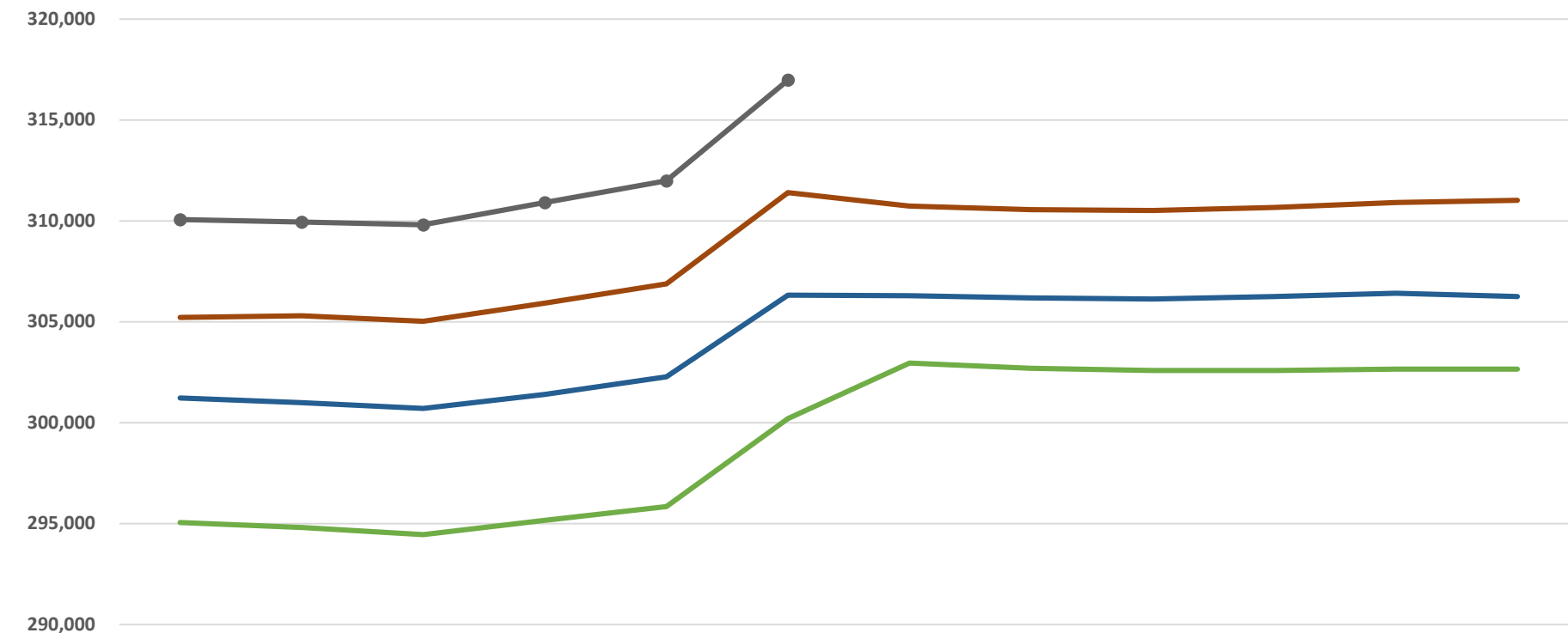
協会けんぽ群馬支部 加入者数（被保険者数+被扶養者数）の推移



協会けんぽ群馬支部 任意継続被保険者数（再掲）



協会けんぽ群馬支部 平均標準報酬月額推移



	4月	5月	6月	7月	8月	9月	10月	11月	12月	1月	2月	3月
4年度	295,047	294,804	294,450	295,160	295,843	300,193	302,956	302,694	302,585	302,582	302,645	302,650
5年度	301,216	300,995	300,706	301,401	302,269	306,313	306,293	306,179	306,126	306,243	306,421	306,255
6年度	305,210	305,291	305,030	305,917	306,871	311,399	310,738	310,558	310,510	310,664	310,905	311,021
7年度	310,069	309,944	309,810	310,909	311,991	316,983						

4年度 5年度 6年度 7年度