

毎年健診を受診する

メタボ判定されたら
特定保健指導を受ける

最後まで
中断することなく
生活習慣の改善に
取り組む

無料だから

健康を
維持するぞ

今年も
受けるね!

沖縄支部!

47支部対抗戦

健康づくりで つかめ報奨金!

要治療・要精密検査の
項目があったら
すみやかに
医療機関を受診する

思いこみげ

来年は
上位15位に
入るぞ!



報奨金
保険料率の引き下げ

お薬は
ジェネリック
を選択する

安くて
上等だよ

ご存知ですか? インセンティブ制度

参加者 協会けんぽ都道府県支部ごとの加入者および事業主の皆さま

ルール

- ① 健診受診率など、健康づくり、医療費適正化に関する5つの取り組みを支部ごとに評価
- ② 成績の良い上位15支部は、インセンティブ(報奨金)で健康保険料率引き下げ
- ③ 取り組み結果(成績)は、2年後の健康保険料率に反映される(例)2022年度の結果が2024年度の健康保険料率に反映

具体的な取り組みは裏面へ!



全国健康保険協会 沖縄支部
協会けんぽ

健康保険料率に反映される

5つの取り組み



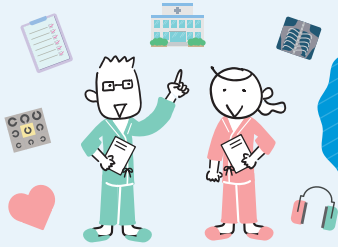
下記の5つの評価指標にかかる皆さまの取り組みが健康保険料率に反映されますので、取り組みの推進にご協力をお願いします。



※順位・実施率は2022年度沖縄支部の実績

評価指標① 特定健診等の実施率

年に1回、
協会けんぽの健診補助
を利用しましょう



19位
(前回29位↑)
60.1%

／ 協会けんぽが健診費用の一部を負担します ／

35歳以上の被保険者(ご本人) **生活習慣病予防健診**

【一般健診】最高18,865円 ↓
自己負担額最高 **5,282円**

メタボリックシンドローム、
5大がん(肺・胃・大腸・
子宮・乳房)までカバー。

40歳以上の被扶養者(ご家族) **特定健診**

【健診費用】約7,000円 ▶ **無料**

※沖縄県内の健診機関または集団健診
で受診する場合。

評価指標② 特定保健指導の実施率

メタボ判定されたら、**無料サポート**を
利用して生活習慣を改善しましょう

生活習慣病予防健診、特定健診を受診した結果、メタボのリスクがあると判定された方は、健康管理のプロ、保健師・管理栄養士による無料サポート「特定保健指導」をご利用いただけます。保健師・管理栄養士と一緒に、ライフスタイルや体の状態に合わせた目標と行動計画を考えます。



36位
(前回12位↓)
24.5%

評価指標③ 特定保健指導対象者の減少率

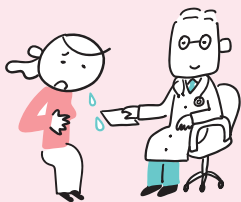
再度「特定保健指導」の対象者にならないよう健康的な生活を
心がけましょう

特定保健指導の対象となったら、最後まで中断することなく生活習慣の改善に取り組み、目標達成を目指しましょう。次の健診でメタボ判定にならないよう、日ごろから健康的な生活を心がけましょう。

25位
(前回34位↑)
34.2%



評価指標④ 医療機関への受診勧奨対象者の受診率



健診結果に「**要治療**」「**要精密検査**」があったら、
すぐに医療機関を受診しましょう

健診の結果、「要治療」「要精密検査」の項目があったら、すみやかに医療機関を受診しましょう。疾病の**早期発見、早期治療**が重症化を防ぐことにつながります。

29位
(前回35位↑)
35.8%

評価指標⑤ ジェネリック医薬品の使用割合



おくすりを受け取る際は、
積極的に**ジェネリック医薬品**を
選択しましょう

ジェネリック医薬品なら、**先発医薬品**と同等の効果が
ありながら、**おくすり代**を節約することができます。
切り替えを希望される方は、**医師・薬剤師**にご相談ください。

10位
(前回1位↓)
89.3%

