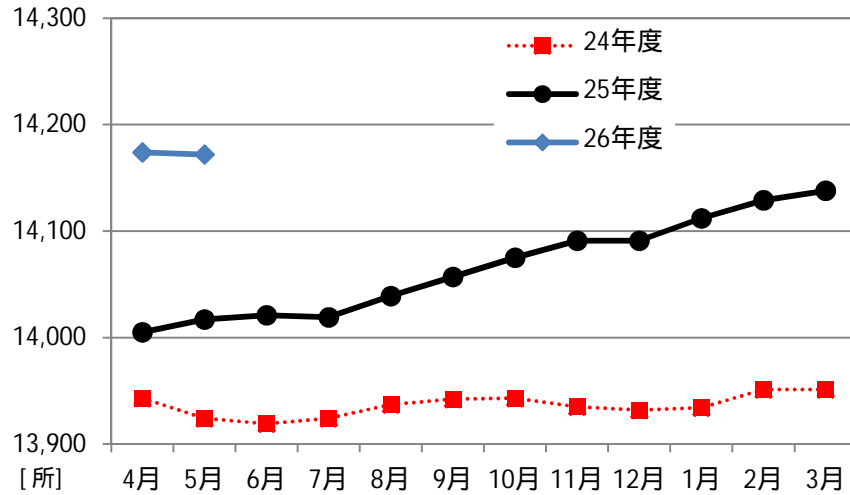


1. 統計関係

(1) 適用関係

事業所数

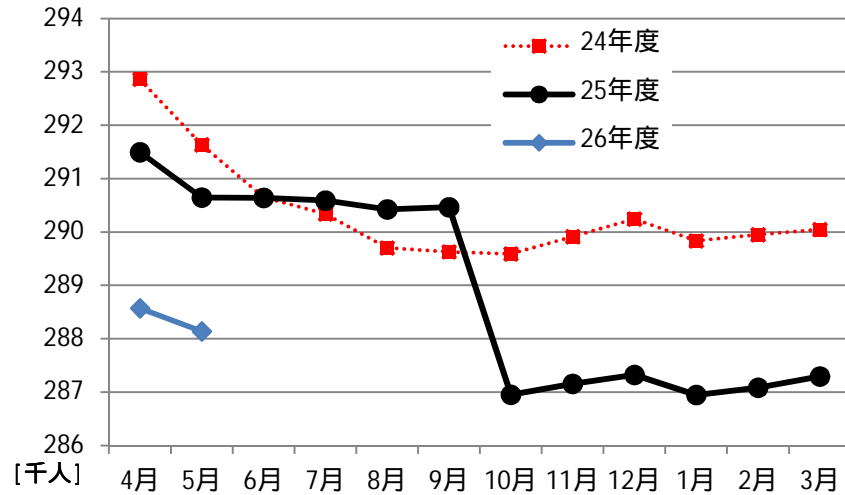


単位: 所

	24年度	25年度	前年度比 (%)	26年度	前年度比 (%)
4月	13,943	14,005	0.4	14,174	1.2
5月	13,924	14,017	0.7	14,172	1.1
6月	13,919	14,021	0.7		
7月	13,924	14,019	0.7		
8月	13,937	14,039	0.7		
9月	13,942	14,057	0.8		
10月	13,943	14,075	0.9		
11月	13,935	14,091	1.1		
12月	13,932	14,091	1.1		
1月	13,934	14,112	1.3		
2月	13,951	14,129	1.3		
3月	13,951	14,138	1.3		
平均	13,936	14,066	0.9	14,173	0.8

協会けんぽ月報より

加入者数 被保険者数 + 被扶養者数

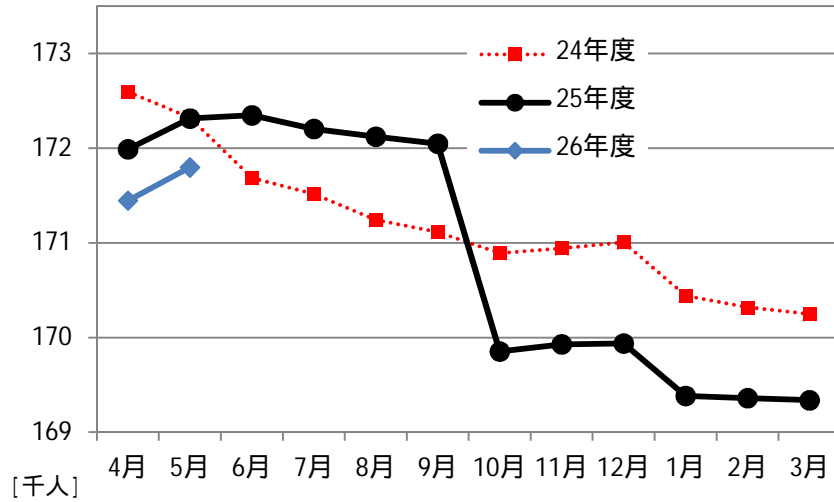


単位: 人

	24年度	25年度	前年度比 (%)	26年度	前年度比 (%)
4月	292,861	291,495	0.5	288,572	1.0
5月	291,636	290,646	0.3	288,139	0.9
6月	290,651	290,641	0.0		
7月	290,341	290,589	0.1		
8月	289,702	290,425	0.2		
9月	289,629	290,464	0.3		
10月	289,591	286,951	0.9		
11月	289,915	287,156	1.0		
12月	290,244	287,323	1.0		
1月	289,834	286,948	1.0		
2月	289,949	287,083	1.0		
3月	290,048	287,294	0.9		
平均	290,367	288,918	0.5	288,356	0.2

協会けんぽ月報より

被保険者数

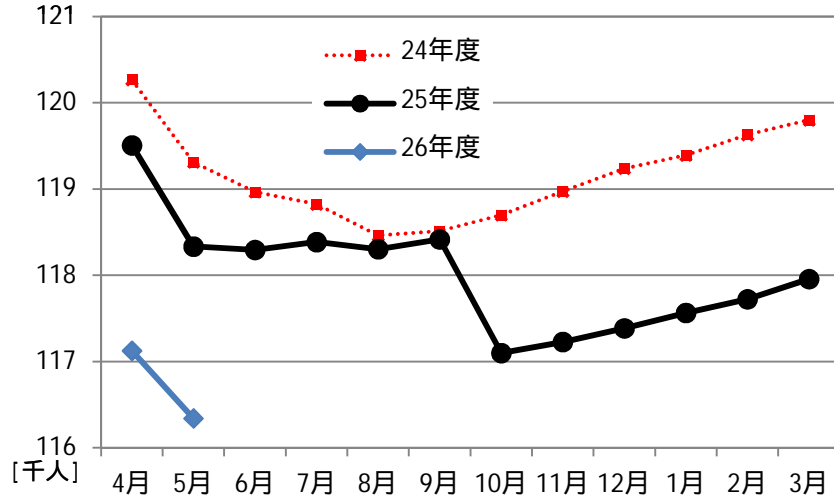


単位:人

	24年度	25年度	前年度比(%)	26年度	前年度比(%)
4月	172,595	171,989	0.4	171,447	0.3
5月	172,325	172,313	0.0	171,798	0.3
6月	171,685	172,347	0.4		
7月	171,518	172,204	0.4		
8月	171,242	172,122	0.5		
9月	171,115	172,048	0.5		
10月	170,892	169,853	0.6		
11月	170,943	169,929	0.6		
12月	171,006	169,938	0.6		
1月	170,443	169,384	0.6		
2月	170,319	169,361	0.6		
3月	170,248	169,338	0.5		
平均	171,194	170,902	0.2	171,623	0.4

協会けんぽ月報より

被扶養者数

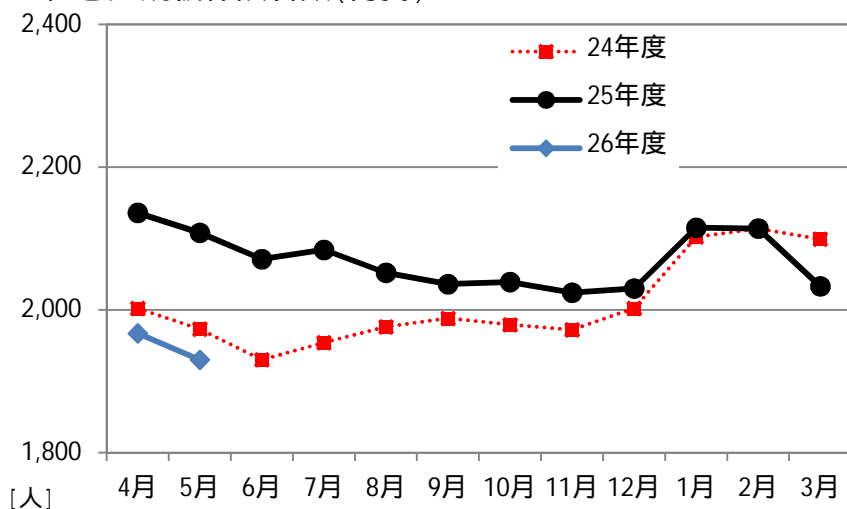


単位:人

	24年度	25年度	前年度比(%)	26年度	前年度比(%)
4月	120,266	119,506	0.6	117,125	2.0
5月	119,311	118,333	0.8	116,341	1.7
6月	118,966	118,294	0.6		
7月	118,823	118,385	0.4		
8月	118,460	118,303	0.1		
9月	118,514	118,416	0.1		
10月	118,699	117,098	1.3		
11月	118,972	117,227	1.5		
12月	119,238	117,385	1.6		
1月	119,391	117,564	1.5		
2月	119,630	117,722	1.6		
3月	119,800	117,956	1.5		
平均	119,173	118,016	1.0	116,733	1.1

協会けんぽ月報より

任意継続被保険者数(再掲)

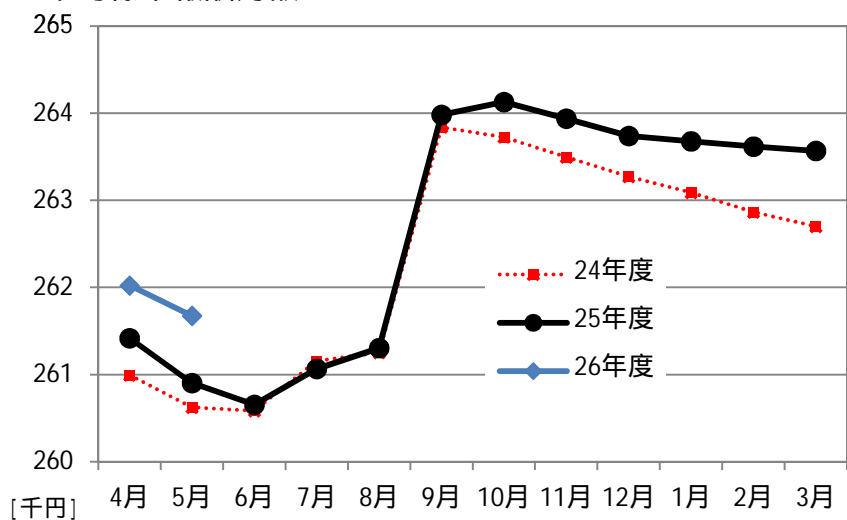


単位:人

	24年度	25年度	前年度比(%)	26年度	前年度比(%)
4月	2,002	2,136	6.7	1,967	7.9
5月	1,973	2,108	6.8	1,930	8.4
6月	1,930	2,071	7.3		
7月	1,954	2,084	6.7		
8月	1,976	2,052	3.8		
9月	1,988	2,036	2.4		
10月	1,979	2,039	3.0		
11月	1,972	2,024	2.6		
12月	2,002	2,030	1.4		
1月	2,102	2,115	0.6		
2月	2,114	2,114	0.0		
3月	2,099	2,033	3.1		
平均	2,008	2,070	3.1	1,949	5.9

協会けんぽ月報より

平均標準報酬月額



単位:円

	24年度	25年度	前年度比(%)	26年度	前年度比(%)
4月	260,995	261,418	0.2	262,022	0.2
5月	260,623	260,903	0.1	261,675	0.3
6月	260,584	260,653	0.0		
7月	261,156	261,066	0.0		
8月	261,251	261,305	0.0		
9月	263,840	263,981	0.1		
10月	263,725	264,128	0.2		
11月	263,496	263,938	0.2		
12月	263,271	263,739	0.2		
1月	263,088	263,678	0.2		
2月	262,864	263,617	0.3		
3月	262,699	263,568	0.3		
平均	262,299	262,666	0.1	261,849	0.3

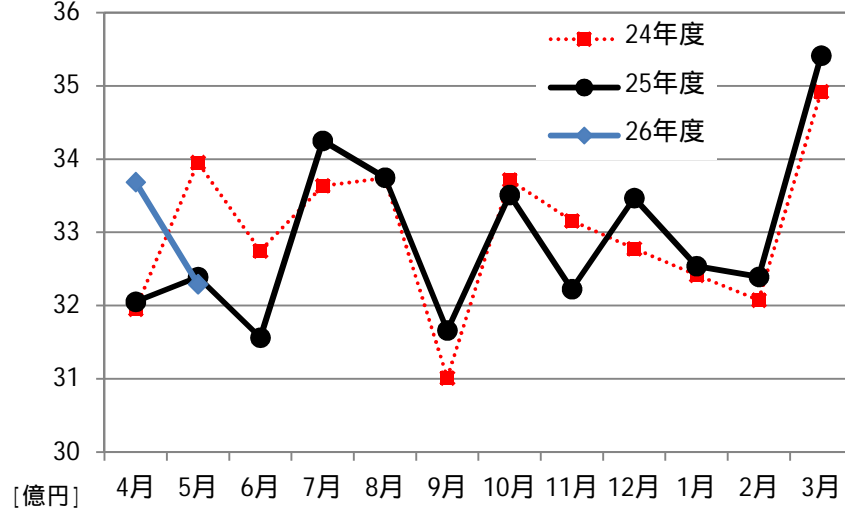
協会けんぽ月報より

(2) 給付関係

保険給付費

医療給付費 + その他現金給付

単位:千円

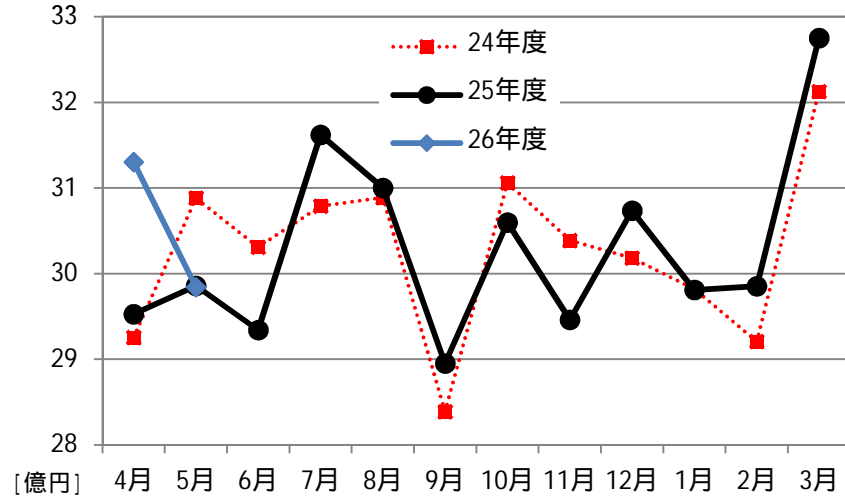


	24年度	25年度	前年度比(%)	26年度	前年度比(%)
4月	3,195,270	3,205,311	0.3	3,368,690	5.1
5月	3,395,397	3,239,091	4.6	3,229,305	0.3
6月	3,274,762	3,156,359	3.6		
7月	3,363,744	3,425,043	1.8		
8月	3,374,149	3,374,801	0.0		
9月	3,101,271	3,166,279	2.1		
10月	3,371,628	3,351,207	0.6		
11月	3,315,782	3,222,609	2.8		
12月	3,277,761	3,346,869	2.1		
1月	3,241,641	3,254,033	0.4		
2月	3,207,575	3,239,334	1.0		
3月	3,492,127	3,541,295	1.4		
平均	3,300,926	3,293,519	0.2	3,298,998	0.2

協会けんぽ月報より

医療給付費

単位:千円

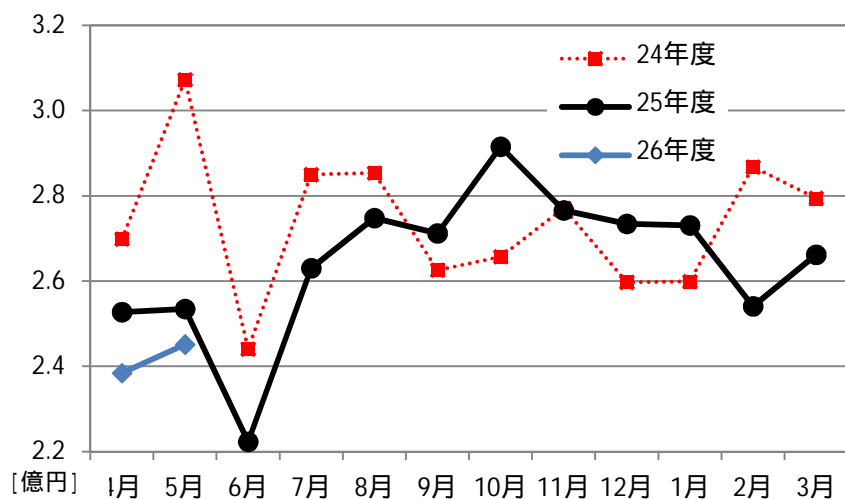


	24年度	25年度	前年度比(%)	26年度	前年度比(%)
4月	2,925,400	2,952,572	0.9	3,130,270	6.0
5月	3,088,150	2,985,620	3.3	2,984,186	0.0
6月	3,030,701	2,934,053	3.2		
7月	3,078,740	3,162,009	2.7		
8月	3,088,793	3,100,012	0.4		
9月	2,838,687	2,895,066	2.0		
10月	3,105,900	3,059,670	1.5		
11月	3,038,698	2,946,013	3.1		
12月	3,018,040	3,073,435	1.8		
1月	2,981,741	2,980,945	0.0		
2月	2,920,791	2,985,229	2.2		
3月	3,212,693	3,275,104	1.9		
平均	3,027,361	3,029,144	0.1	3,057,228	0.9

協会けんぽ月報より

その他現金給付費 傷病手当金 + 埋葬料 + 出産育児一時金 + 出産手当金

単位:千円

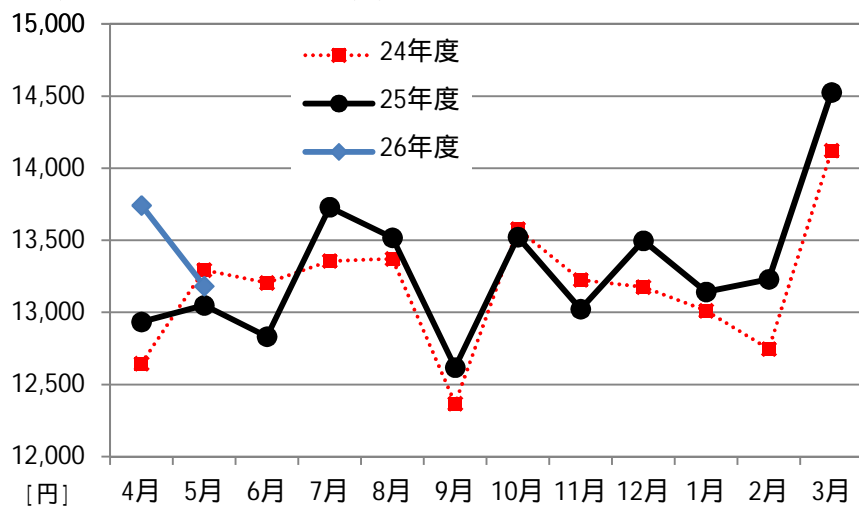


	24年度	25年度	前年度比(%)	26年度	前年度比(%)
4月	269,871	252,739	6.3	238,420	5.7
5月	307,246	253,471	17.5	245,119	3.3
6月	244,061	222,306	8.9		
7月	285,004	263,034	7.7		
8月	285,356	274,789	3.7		
9月	262,584	271,213	3.3		
10月	265,729	291,537	9.7		
11月	277,085	276,596	0.2		
12月	259,720	273,434	5.3		
1月	259,900	273,088	5.1		
2月	286,783	254,106	11.4		
3月	279,434	266,191	4.7		
平均	273,564	264,375	3.4	241,770	8.6

協会けんぽ月報より

加入者1人当たり医療費

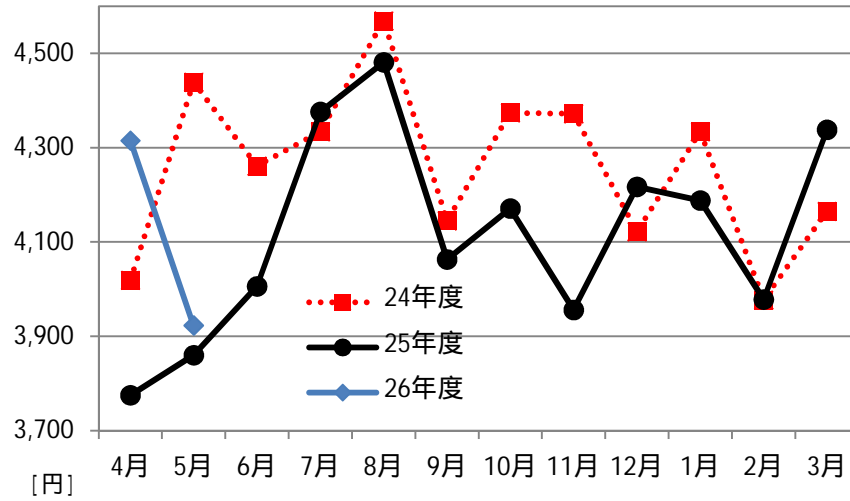
単位:円



	24年度	25年度	前年度比(%)	26年度	前年度比(%)
4月	12,645	12,934	2.3	13,742	6.2
5月	13,294	13,049	1.8	13,182	1.0
6月	13,205	12,832	2.8		
7月	13,357	13,730	2.8		
8月	13,372	13,518	1.1		
9月	12,368	12,618	2.0		
10月	13,579	13,523	0.4		
11月	13,226	13,023	1.5		
12月	13,176	13,497	2.4		
1月	13,012	13,142	1.0		
2月	12,746	13,230	3.8		
3月	14,123	14,526	2.9		
平均	13,175	13,302	1.0	13,462	1.2

協会けんぽ月報より

加入者1人当たり入院医療費

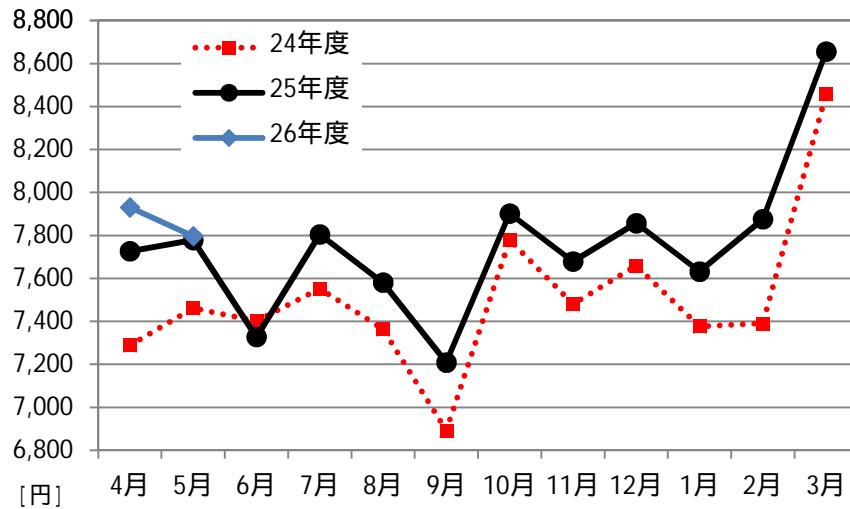


単位:円

	24年度	25年度	前年度比(%)	26年度	前年度比(%)
4月	4,019	3,775	6.1	4,315	14.3
5月	4,439	3,860	13.0	3,923	1.6
6月	4,261	4,006	6.0		
7月	4,334	4,376	1.0		
8月	4,569	4,481	1.9		
9月	4,145	4,063	2.0		
10月	4,374	4,171	4.6		
11月	4,372	3,956	9.5		
12月	4,122	4,217	2.3		
1月	4,334	4,188	3.4		
2月	3,977	3,978	0.0		
3月	4,165	4,338	4.2		
平均	4,259	4,117	3.3	4,119	0.0

協会けんぽ月報より

加入者1人当たり入院外医療費

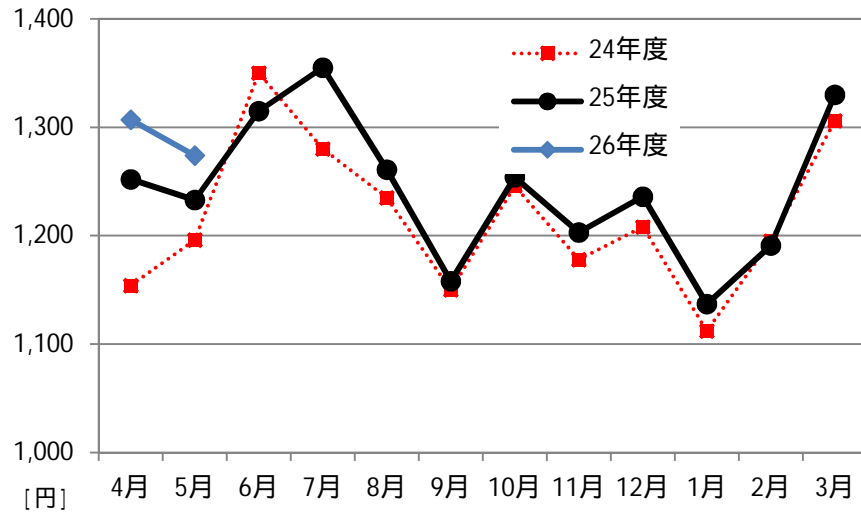


単位:円

	24年度	25年度	前年度比(%)	26年度	前年度比(%)
4月	7,289	7,727	6.0	7,931	2.6
5月	7,462	7,779	4.2	7,797	0.2
6月	7,402	7,328	1.0		
7月	7,552	7,805	3.4		
8月	7,364	7,581	2.9		
9月	6,892	7,209	4.6		
10月	7,779	7,902	1.6		
11月	7,481	7,679	2.6		
12月	7,659	7,857	2.6		
1月	7,377	7,632	3.5		
2月	7,391	7,876	6.6		
3月	8,459	8,656	2.3		
平均	7,509	7,753	3.2	7,864	1.4

協会けんぽ月報より

加入者1人当たり歯科医療費



単位:円

	24年度	25年度	前年度比(%)	26年度	前年度比(%)
4月	1,154	1,252	8.5	1,307	4.4
5月	1,196	1,233	3.1	1,274	3.3
6月	1,350	1,315	2.6		
7月	1,280	1,355	5.9		
8月	1,235	1,261	2.1		
9月	1,150	1,158	0.7		
10月	1,246	1,254	0.6		
11月	1,178	1,203	2.1		
12月	1,208	1,236	2.3		
1月	1,112	1,137	2.2		
2月	1,195	1,191	0.3		
3月	1,306	1,330	1.8		
平均	1,218	1,244	2.2	1,291	3.8

協会けんぽ月報より