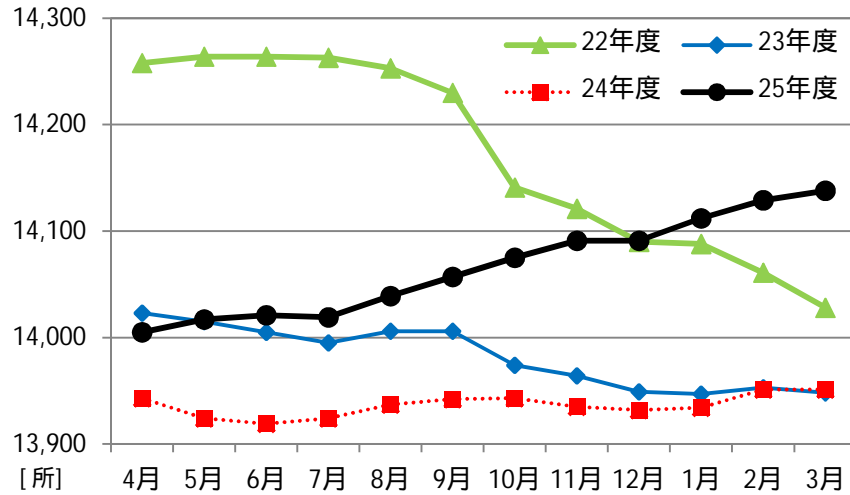


# 1. 統計関係

## (1) 適用関係

事業所数



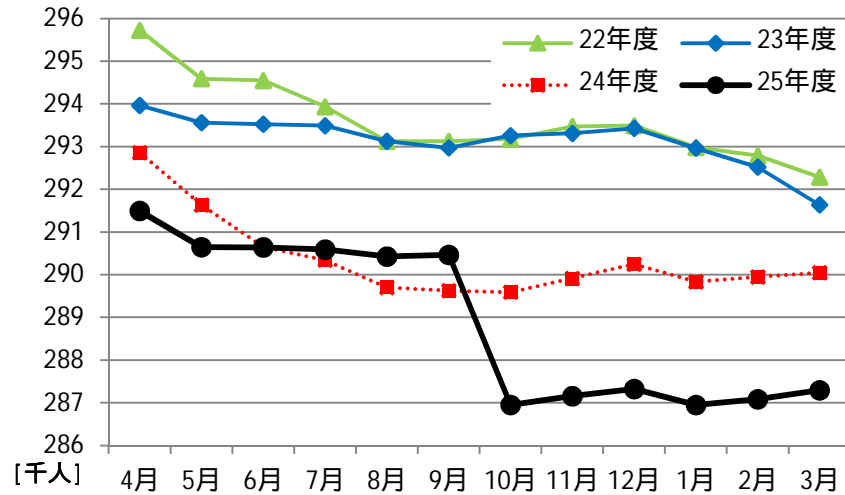
単位: 所

	22年度	23年度	24年度	前年度比 (%)	25年度	前年度比 (%)
4月	14,258	14,023	13,943	0.6	14,005	0.4
5月	14,264	14,015	13,924	0.6	14,017	0.7
6月	14,264	14,005	13,919	0.6	14,021	0.7
7月	14,263	13,995	13,924	0.5	14,019	0.7
8月	14,253	14,006	13,937	0.5	14,039	0.7
9月	14,230	14,006	13,942	0.5	14,057	0.8
10月	14,141	13,974	13,943	0.2	14,075	0.9
11月	14,121	13,964	13,935	0.2	14,091	1.1
12月	14,090	13,949	13,932	0.1	14,091	1.1
1月	14,088	13,947	13,934	0.1	14,112	1.3
2月	14,061	13,953	13,951	0.0	14,129	1.3
3月	14,028	13,948	13,951	0.0	14,138	1.3
平均	14,172	13,982	13,936	0.3	14,066	0.9

協会けんぽ月報より

加入者数

被保険者数 + 被扶養者数

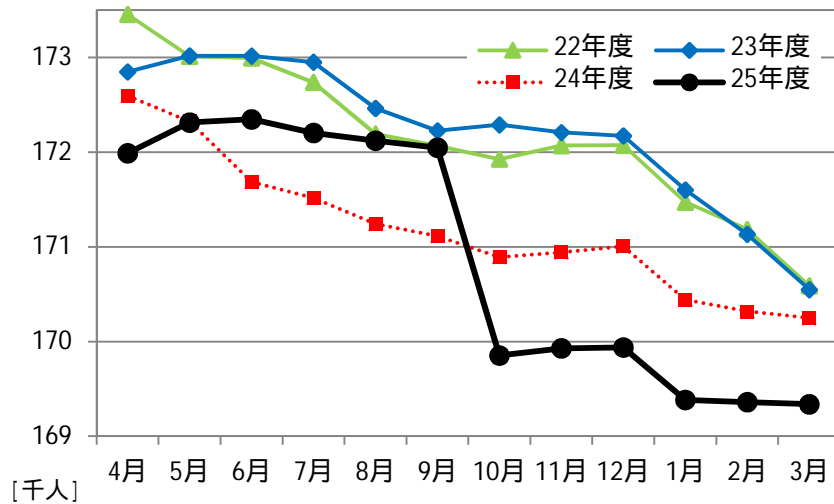


単位: 人

	22年度	23年度	24年度	前年度比 (%)	25年度	前年度比 (%)
4月	295,725	293,965	292,861	0.4	291,495	0.5
5月	294,591	293,563	291,636	0.7	290,646	0.3
6月	294,548	293,526	290,651	1.0	290,641	0.0
7月	293,934	293,490	290,341	1.1	290,589	0.1
8月	293,126	293,125	289,702	1.2	290,425	0.2
9月	293,124	292,972	289,629	1.1	290,464	0.3
10月	293,175	293,258	289,591	1.3	286,951	0.9
11月	293,472	293,310	289,915	1.2	287,156	1.0
12月	293,492	293,429	290,244	1.1	287,323	1.0
1月	292,982	292,965	289,834	1.1	286,948	1.0
2月	292,786	292,522	289,949	0.9	287,083	1.0
3月	292,283	291,638	290,048	0.5	287,294	0.9
平均	293,603	293,147	290,367	0.9	288,918	0.5

協会けんぽ月報より

### 被保険者数

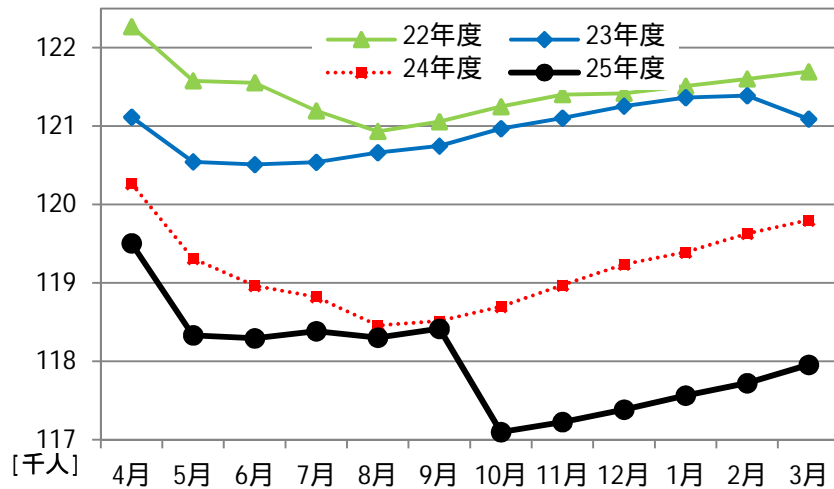


単位:人

	22年度	23年度	24年度	前年度比(%)	25年度	前年度比(%)
4月	173,455	172,849	172,595	0.1	171,989	0.4
5月	173,013	173,018	172,325	0.4	172,313	0.0
6月	172,994	173,016	171,685	0.8	172,347	0.4
7月	172,738	172,951	171,518	0.8	172,204	0.4
8月	172,193	172,463	171,242	0.7	172,122	0.5
9月	172,067	172,226	171,115	0.6	172,048	0.5
10月	171,926	172,289	170,892	0.8	169,853	0.6
11月	172,070	172,208	170,943	0.7	169,929	0.6
12月	172,073	172,173	171,006	0.7	169,938	0.6
1月	171,472	171,600	170,443	0.7	169,384	0.6
2月	171,184	171,133	170,319	0.5	169,361	0.6
3月	170,589	170,548	170,248	0.2	169,338	0.5
平均	172,148	172,206	171,194	0.6	170,902	0.2

協会けんぽ月報より

### 被扶養者数

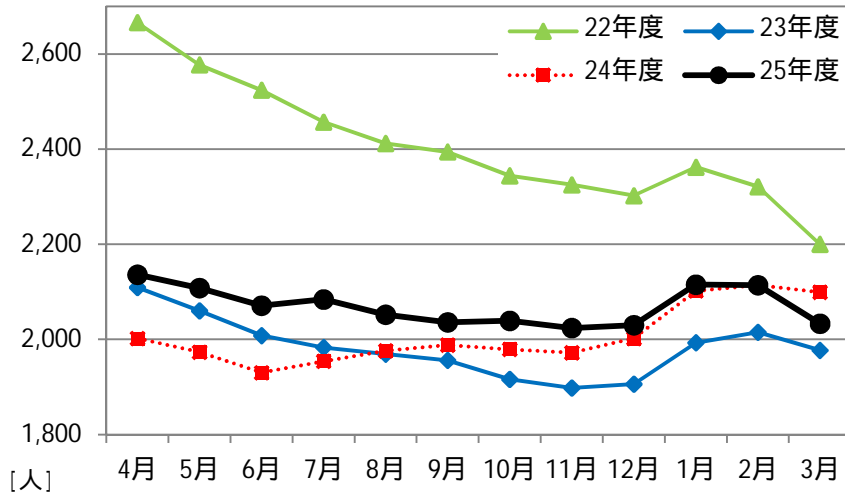


単位:人

	22年度	23年度	24年度	前年度比(%)	25年度	前年度比(%)
4月	122,270	121,116	120,266	0.7	119,506	0.6
5月	121,578	120,545	119,311	1.0	118,333	0.8
6月	121,554	120,510	118,966	1.3	118,294	0.6
7月	121,196	120,539	118,823	1.4	118,385	0.4
8月	120,933	120,662	118,460	1.8	118,303	0.1
9月	121,057	120,746	118,514	1.8	118,416	0.1
10月	121,249	120,969	118,699	1.9	117,098	1.3
11月	121,402	121,102	118,972	1.8	117,227	1.5
12月	121,419	121,256	119,238	1.7	117,385	1.6
1月	121,510	121,365	119,391	1.6	117,564	1.5
2月	121,602	121,389	119,630	1.4	117,722	1.6
3月	121,694	121,090	119,800	1.1	117,956	1.5
平均	121,455	120,941	119,173	1.5	118,016	1.0

協会けんぽ月報より

任意継続被保険者数(再掲)

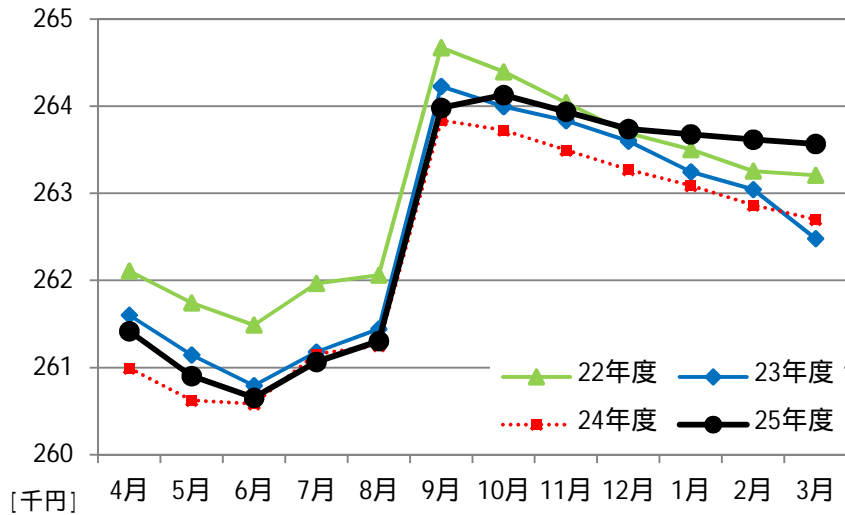


単位:人

	22年度	23年度	24年度	前年度比(%)	25年度	前年度比(%)
4月	2,666	2,109	2,002	5.1	2,136	6.7
5月	2,577	2,060	1,973	4.2	2,108	6.8
6月	2,524	2,008	1,930	3.9	2,071	7.3
7月	2,457	1,983	1,954	1.5	2,084	6.7
8月	2,412	1,969	1,976	0.4	2,052	3.8
9月	2,394	1,956	1,988	1.6	2,036	2.4
10月	2,344	1,916	1,979	3.3	2,039	3.0
11月	2,325	1,898	1,972	3.9	2,024	2.6
12月	2,302	1,906	2,002	5.0	2,030	1.4
1月	2,362	1,993	2,102	5.5	2,115	0.6
2月	2,321	2,015	2,114	4.9	2,114	0.0
3月	2,200	1,977	2,099	6.2	2,033	3.1
平均	2,407	1,983	2,008	1.3	2,070	3.1

協会けんぽ月報より

平均標準報酬月額



単位:円

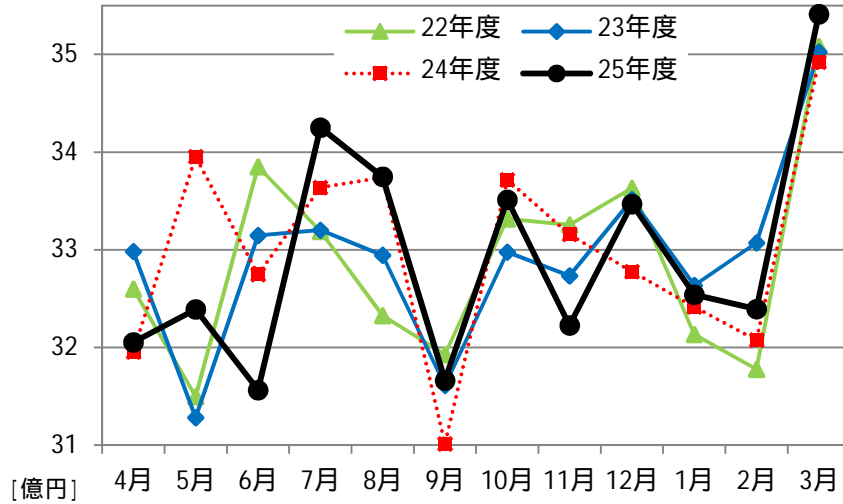
	22年度	23年度	24年度	前年度比(%)	25年度	前年度比(%)
4月	262,109	261,603	260,995	0.2	261,418	0.2
5月	261,743	261,145	260,623	0.2	260,903	0.1
6月	261,489	260,794	260,584	0.1	260,653	0.0
7月	261,966	261,179	261,156	0.0	261,066	0.0
8月	262,061	261,443	261,251	0.1	261,305	0.0
9月	264,672	264,228	263,840	0.1	263,981	0.1
10月	264,396	263,996	263,725	0.1	264,128	0.2
11月	264,042	263,835	263,496	0.1	263,938	0.2
12月	263,691	263,600	263,271	0.1	263,739	0.2
1月	263,503	263,247	263,088	0.1	263,678	0.2
2月	263,256	263,044	262,864	0.1	263,617	0.3
3月	263,208	262,481	262,699	0.1	263,568	0.3
平均	263,011	262,550	262,299	0.1	262,666	0.1

協会けんぽ月報より

(2) 給付関係

保険給付費

医療給付費 + その他現金給付

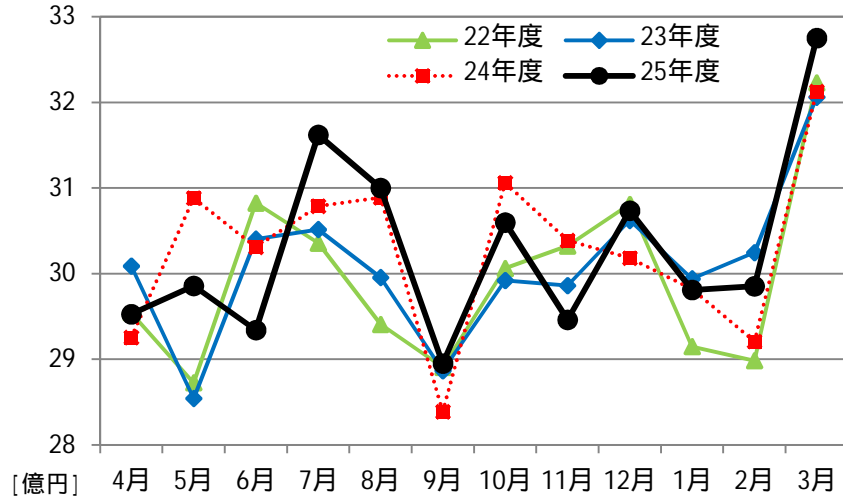


単位: 千円

	22年度	23年度	24年度	前年度比(%)	25年度	前年度比(%)
4月	3,259,800	3,298,325	3,195,270	3.1	3,205,311	0.3
5月	3,149,802	3,128,175	3,395,397	8.5	3,239,091	4.6
6月	3,385,087	3,314,721	3,274,762	1.2	3,156,359	3.6
7月	3,318,888	3,320,126	3,363,744	1.3	3,425,043	1.8
8月	3,232,671	3,294,475	3,374,149	2.4	3,374,801	0.0
9月	3,192,717	3,161,131	3,101,271	1.9	3,166,279	2.1
10月	3,331,669	3,297,679	3,371,628	2.2	3,351,207	0.6
11月	3,325,494	3,273,451	3,315,782	1.3	3,222,609	2.8
12月	3,363,049	3,351,337	3,277,761	2.2	3,346,869	2.1
1月	3,213,371	3,263,522	3,241,641	0.7	3,254,033	0.4
2月	3,177,709	3,307,132	3,207,575	3.0	3,239,334	1.0
3月	3,508,147	3,502,556	3,492,127	0.3	3,541,295	1.4
平均	3,288,200	3,292,719	3,300,926	0.2	3,293,519	0.2

協会けんぽ月報より

医療給付費



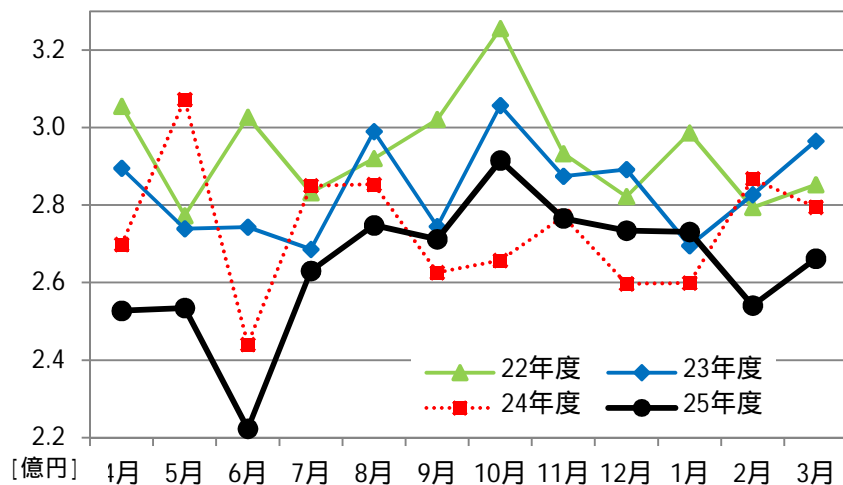
単位: 千円

	22年度	23年度	24年度	前年度比(%)	25年度	前年度比(%)
4月	2,954,281	3,008,794	2,925,400	2.8	2,952,572	0.9
5月	2,872,519	2,854,245	3,088,150	8.2	2,985,620	3.3
6月	3,082,369	3,040,386	3,030,701	0.3	2,934,053	3.2
7月	3,035,670	3,051,535	3,078,740	0.9	3,162,009	2.7
8月	2,940,655	2,995,491	3,088,793	3.1	3,100,012	0.4
9月	2,890,622	2,886,636	2,838,687	1.7	2,895,066	2.0
10月	3,006,112	2,991,968	3,105,900	3.8	3,059,670	1.5
11月	3,032,210	2,985,977	3,038,698	1.8	2,946,013	3.1
12月	3,080,840	3,062,136	3,018,040	1.4	3,073,435	1.8
1月	2,914,751	2,994,010	2,981,741	0.4	2,980,945	0.0
2月	2,898,336	3,024,437	2,920,791	3.4	2,985,229	2.2
3月	3,222,885	3,206,036	3,212,693	0.2	3,275,104	1.9
平均	2,994,271	3,008,471	3,027,361	0.6	3,029,144	0.1

協会けんぽ月報より

その他現金給付費 傷病手当金 + 埋葬料 + 出産育児一時金 + 出産手当金

単位:千円

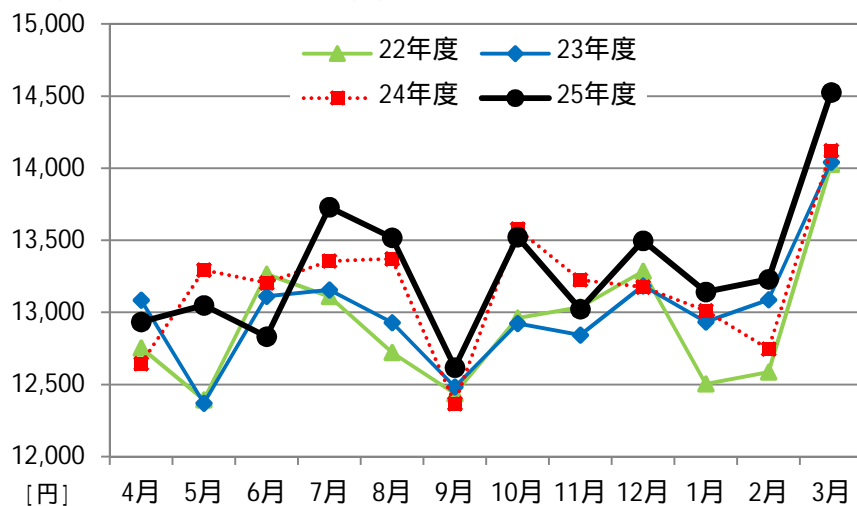


	22年度	23年度	24年度	前年度比(%)	25年度	前年度比(%)
4月	305,519	289,530	269,871	6.8	252,739	6.3
5月	277,283	273,930	307,246	12.2	253,471	17.5
6月	302,718	274,334	244,061	11.0	222,306	8.9
7月	283,218	268,591	285,004	6.1	263,034	7.7
8月	292,015	298,984	285,356	4.6	274,789	3.7
9月	302,095	274,495	262,584	4.3	271,213	3.3
10月	325,557	305,710	265,729	13.1	291,537	9.7
11月	293,284	287,474	277,085	3.6	276,596	0.2
12月	282,209	289,201	259,720	10.2	273,434	5.3
1月	298,619	269,512	259,900	3.6	273,088	5.1
2月	279,373	282,694	286,783	1.4	254,106	11.4
3月	285,263	296,519	279,434	5.8	266,191	4.7
平均	293,929	284,248	273,564	3.8	264,375	3.4

協会けんぽ月報より

加入者1人当たり医療費

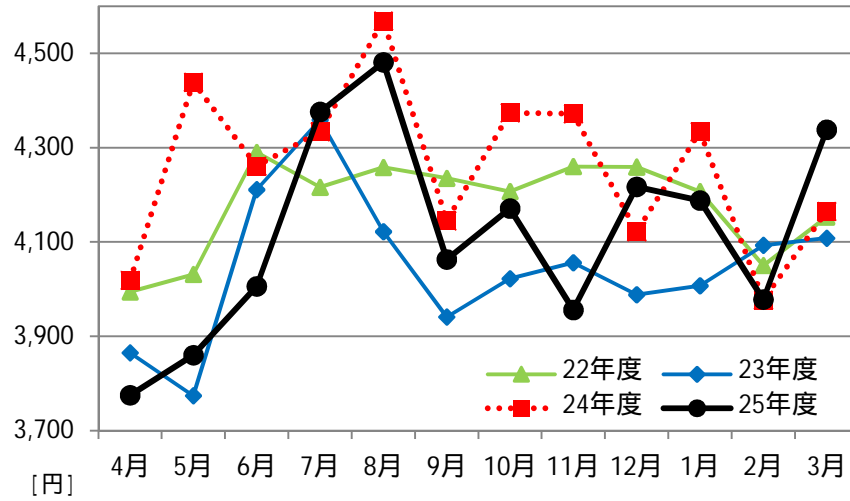
単位:円



	22年度	23年度	24年度	前年度比(%)	25年度	前年度比(%)
4月	12,754	13,085	12,645	3.4	12,934	2.3
5月	12,394	12,370	13,294	7.5	13,049	1.8
6月	13,265	13,112	13,205	0.7	12,832	2.8
7月	13,110	13,156	13,357	1.5	13,730	2.8
8月	12,722	12,929	13,372	3.4	13,518	1.1
9月	12,436	12,483	12,368	0.9	12,618	2.0
10月	12,961	12,923	13,579	5.1	13,523	0.4
11月	13,037	12,843	13,226	3.0	13,023	1.5
12月	13,286	13,184	13,176	0.1	13,497	2.4
1月	12,504	12,934	13,012	0.6	13,142	1.0
2月	12,586	13,088	12,746	2.6	13,230	3.8
3月	14,027	14,042	14,123	0.6	14,526	2.9
平均	12,924	13,012	13,175	1.3	13,302	1.0

協会けんぽ月報より

加入者1人当たり入院医療費

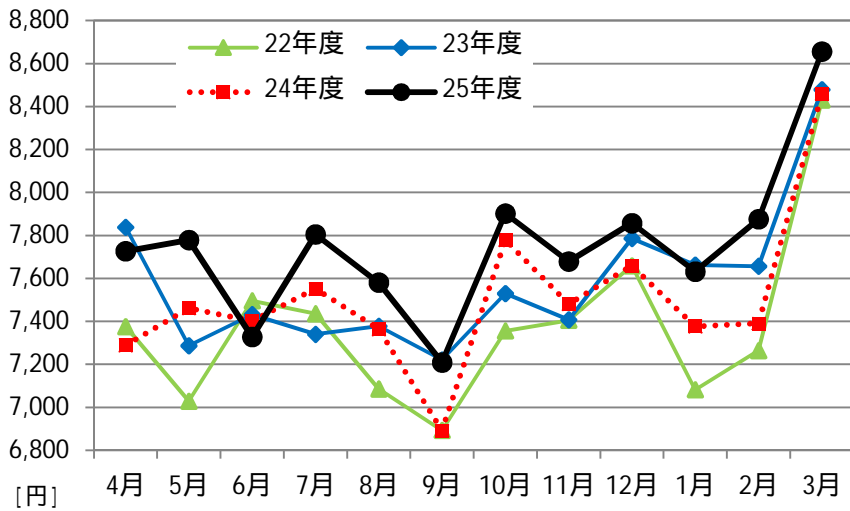


単位:円

	22年度	23年度	24年度	前年度比(%)	25年度	前年度比(%)
4月	3,994	3,865	4,019	4.0	3,775	6.1
5月	4,031	3,774	4,439	17.6	3,860	13.0
6月	4,290	4,211	4,261	1.2	4,006	6.0
7月	4,216	4,359	4,334	0.6	4,376	1.0
8月	4,258	4,122	4,569	10.8	4,481	1.9
9月	4,235	3,941	4,145	5.2	4,063	2.0
10月	4,207	4,022	4,374	8.8	4,171	4.6
11月	4,260	4,056	4,372	7.8	3,956	9.5
12月	4,259	3,988	4,122	3.4	4,217	2.3
1月	4,207	4,007	4,334	8.2	4,188	3.4
2月	4,050	4,093	3,977	2.8	3,978	0.0
3月	4,153	4,108	4,165	1.4	4,338	4.2
平均	4,180	4,046	4,259	5.3	4,117	3.3

協会けんぽ月報より

加入者1人当たり入院外医療費

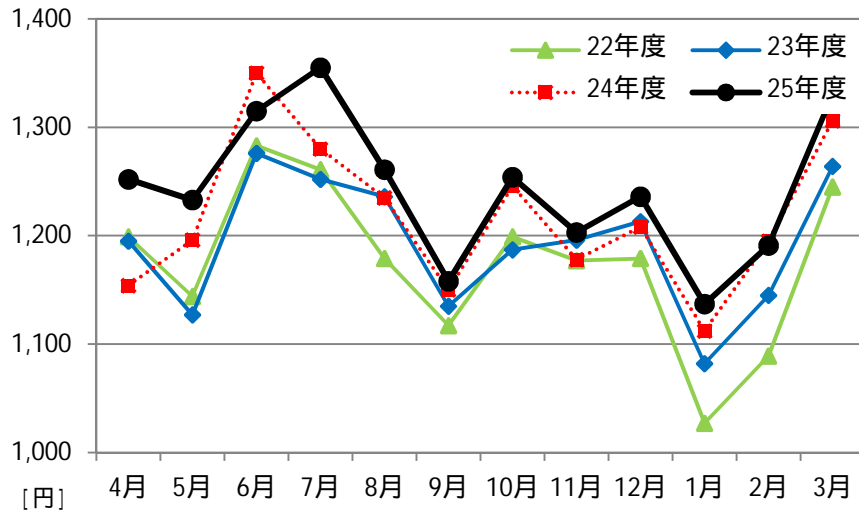


単位:円

	22年度	23年度	24年度	前年度比(%)	25年度	前年度比(%)
4月	7,376	7,838	7,289	7.0	7,727	6.0
5月	7,029	7,287	7,462	2.4	7,779	4.2
6月	7,496	7,432	7,402	0.4	7,328	1.0
7月	7,436	7,340	7,552	2.9	7,805	3.4
8月	7,086	7,378	7,364	0.2	7,581	2.9
9月	6,893	7,221	6,892	4.6	7,209	4.6
10月	7,356	7,530	7,779	3.3	7,902	1.6
11月	7,405	7,408	7,481	1.0	7,679	2.6
12月	7,659	7,786	7,659	1.6	7,857	2.6
1月	7,082	7,662	7,377	3.7	7,632	3.5
2月	7,264	7,657	7,391	3.5	7,876	6.6
3月	8,430	8,479	8,459	0.2	8,656	2.3
平均	7,376	7,585	7,509	1.0	7,753	3.2

協会けんぽ月報より

加入者1人当たり歯科医療費



単位:円

	22年度	23年度	24年度	前年度比(%)	25年度	前年度比(%)
4月	1,199	1,195	1,154	3.4	1,252	8.5
5月	1,144	1,127	1,196	6.1	1,233	3.1
6月	1,283	1,276	1,350	5.8	1,315	2.6
7月	1,261	1,252	1,280	2.2	1,355	5.9
8月	1,179	1,236	1,235	0.1	1,261	2.1
9月	1,117	1,135	1,150	1.3	1,158	0.7
10月	1,199	1,187	1,246	5.0	1,254	0.6
11月	1,177	1,196	1,178	1.5	1,203	2.1
12月	1,179	1,213	1,208	0.4	1,236	2.3
1月	1,027	1,082	1,112	2.8	1,137	2.2
2月	1,089	1,145	1,195	4.4	1,191	0.3
3月	1,245	1,264	1,306	3.3	1,330	1.8
平均	1,175	1,192	1,218	2.1	1,244	2.2

協会けんぽ月報より