



新薬と同等と厚生労働省から認められています！

「将来」負担いただく保険料を考え、ジェネリック医薬品を使ってみませんか？

ジェネリック医薬品には「花粉症」や「かぜ」のお薬もあります。



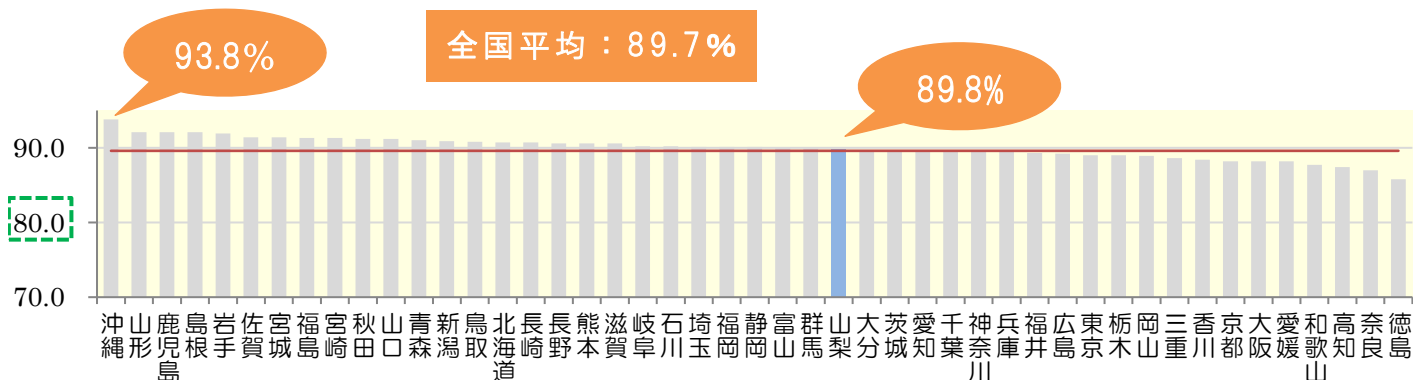
保険料の上昇を抑えることにもつながるジェネリック医薬品ですが・・・

山梨支部の使用割合は**全国 27 位**です。(令和7年8月現在)

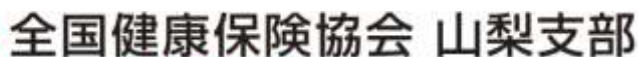
多くの支部で **9割**を超えています。

全国 1 位の沖縄支部の使用割合は、93.8%です。(令和 7 年 8 月現在)

令和7年8月
ジェネリック医薬品使用割合
(数量ベース)



協会けんぽでは、これまでジェネリック医薬品使用割合を薬局で受け取ったお薬のみで算出していましたが、令和元年度からは病院や診療所、歯科院内で処方されたお薬も集計した算出方法に変更しております。



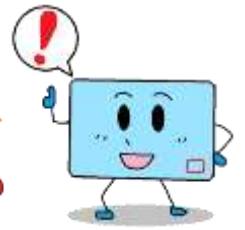
協会けんぽ

〒400-8559 甲府市丸の内3-32-12 甲府ニッセイスカイビル

☎ 055-220-7750 (代表) 受付時間 8:30~17:15 (土日・祝日・年末年始を除く)

ジェネリック医薬品だからこそできる工夫があります！

医薬品メーカーによってお薬を飲みやすい形や大きさに変えるなどの工夫が図られていて、その製造技術は進歩しています。

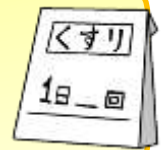


なぜ、新薬よりも価格が安いのか？

新薬の有効成分を利用して開発されるため、開発コストを大幅に抑えることが可能となり、新薬と比べて価格を安く設定することができます。安価なのは品質が劣るのではなく、新薬ほど研究開発費等がかからないからです。

ジェネリック医薬品学会運営サイト「かんじゃさんの薬箱」で、
お使いのお薬にジェネリック医薬品があるか調べることができます。

かんじゃさんの薬箱 <http://www.generic.gr.jp/>



ジェネリック医薬品を希望するにはどうしたらいいの？

まずはかかりつけの医師または薬剤師に相談をしてみましょう。
協会けんぽでは、ジェネリック医薬品の希望を医師や薬剤師にお伝えしやすくするため、健康保険証やお薬手帳に貼っていただけの「希望シール」を作成しております。
ご希望の方にはお送りしますので、お気軽にお申し付けください。
企画総務グループ ☎ 055-220-7750

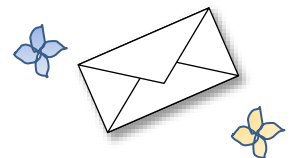


*現在一部のジェネリック医薬品におきまして、供給不足や欠品が生じており、
切り替えを希望されても難しい場合があります。
切り替えを希望される方は、医療機関や薬局とよくご相談ください。

(希望シール)

ご登録
ください！

協会けんぽ山梨支部メールマガジン
「やまなしロハス便り」



協会けんぽ山梨支部では、協会けんぽ加入のみなさまをはじめ、すべてのの方々を対象にメールマガジンの配信サービスを実施しています。
健康なライフスタイルに役立つ情報を満載してお届けします。
ぜひご登録ください！

こちらの二次元コードからも
お手軽に登録できます。



登録方法

- ①協会けんぽ山梨支部で検索、山梨支部トップページへ
- ②山梨支部トップページにある「メールマガジン」のボタンをクリック
- ③「新規登録」ボタンをクリック、利用規約をお読みにになりご登録
- ④登録後、確認メールが届きます
ご登録いただいたアドレスに毎月、初旬にメールマガジンが届きます

健康づくりの
情報

運動や食と健康
禁煙など

協会けんぽから
のお知らせ

