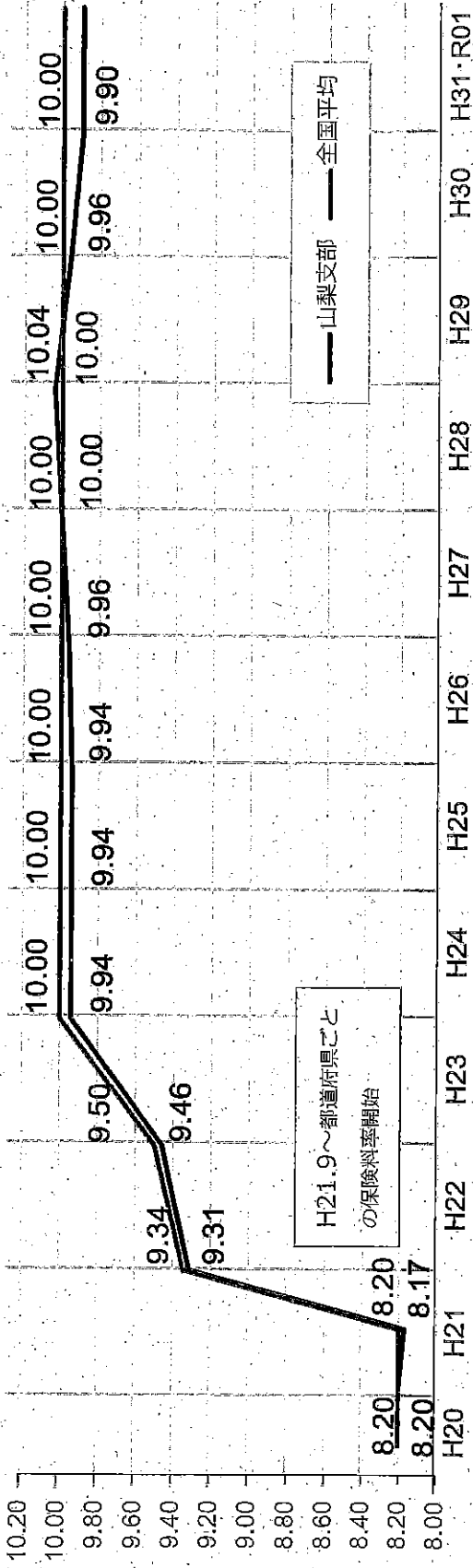


保険料率変遷  
健康保険料率



見込み (億円)	1.1	1.19	1.50	1.51	1.55	1.55	1.72	1.58	1.58	1.65	1.57	1.73
----------	-----	------	------	------	------	------	------	------	------	------	------	------

実績 (億円)	1.0/10	1.5/10	2.0/10	2.5/10	2.5/10	2.5/10	2.5/10	3.0/10	4.4/10	5.8/10	7.2/10	8.6/10
---------	--------	--------	--------	--------	--------	--------	--------	--------	--------	--------	--------	--------

見込み (億円)	227.7	229.5	233.6	245.7	254.7	263.1	267.7	281.7	304.8	311.7	327.2
実績 (億円)	228.5	232.9	237.3	241.2	246.9	259.5	284.2	286.2	294.8	301.0	
伸び率		1.9%	1.9%	1.7%	2.3%	5.1%	9.5%	0.7%	3.0%	2.1%	

見込み (億円)	5,134.0	4,658.3	4,638.3	4,718.7	4,823.5	4,941.7	5,112.2	5,345.5	5,580.8	5,826.1	6,099.0
----------	---------	---------	---------	---------	---------	---------	---------	---------	---------	---------	---------

実績 (億円)	4,727.8	4,750.9	4,806.8	4,831.1	4,874.1	5,025.0	5,174.2	5,361.5	5,556.6	5,749.5	
伸び率		0.5%	1.2%	0.5%	0.9%	3.1%	3.0%	3.6%	3.6%	3.5%	

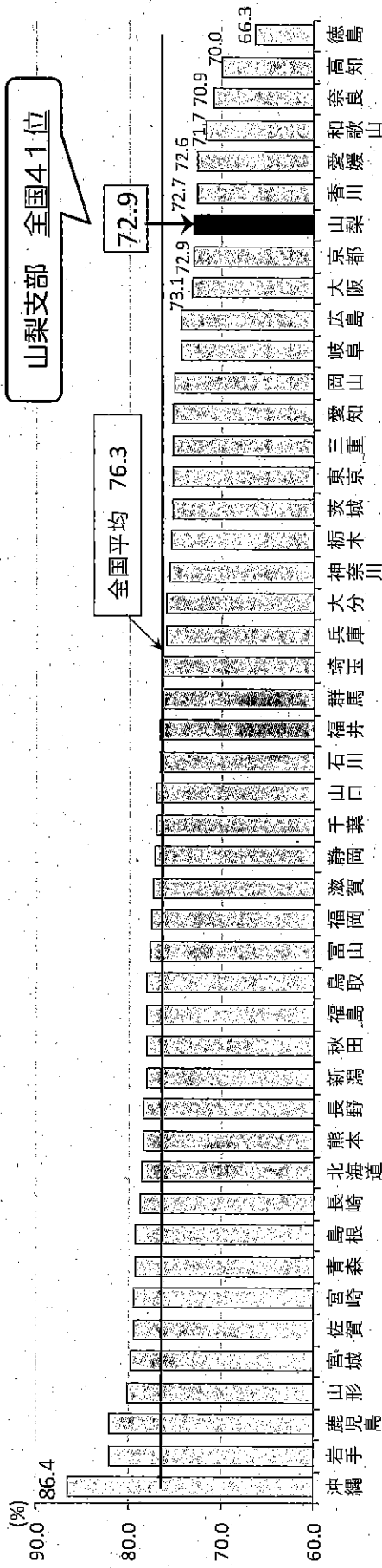
支別収支差												
実績 (億円)					▲ 1.1	▲ 2.6	▲ 3.1	▲ 0.8	1.9		3.0	

支別収支差は翌々年度の保険料率に、プラスの場合は収入に、マイナスの場合は絶対値の額を支出に加算する

実績は暫定値

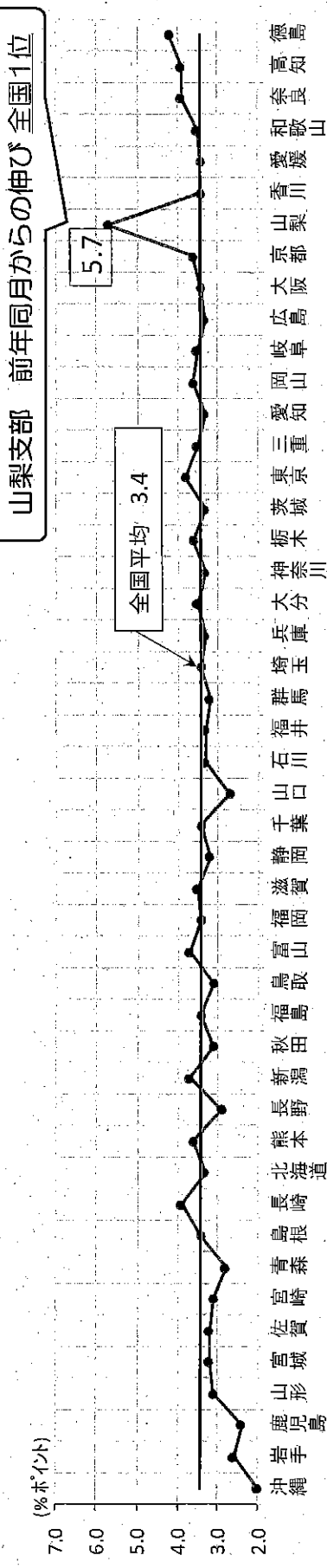
# 協会けんぽ ジェネリック医薬品使用状況

●協会けんぽ加入者 都道府県別ジェネリック医薬品使用割合 2019.5月 数量ベース



注1. 協会けんぽ（一般分）の医科、DPC、歯科、調剤レセプトについて集計したもの（電子レセプトに限る）。DPCレセプトは、直接の診療報酬請求の対象としていないコーディングデータが集計対象。  
 注2. 社会保険診療報酬支払基金から請求のあったレセプト（再審査分を除く）を集計対象とし、請求月の前々月を診療年月として表示している。  
 注3. 「新指標による後発医薬品使用割合（数量ベース）」は、平成31年6月に社会保険診療報酬支払基金から請求のあったレセプトである。  
 注4. 「数量」は、薬価基準告示上の規格単位ごとに期えたものをいう。  
 注5. 都道府県別の集計は、加入者が適用されている事業所所在地の都道府県ごとに集計したものである。

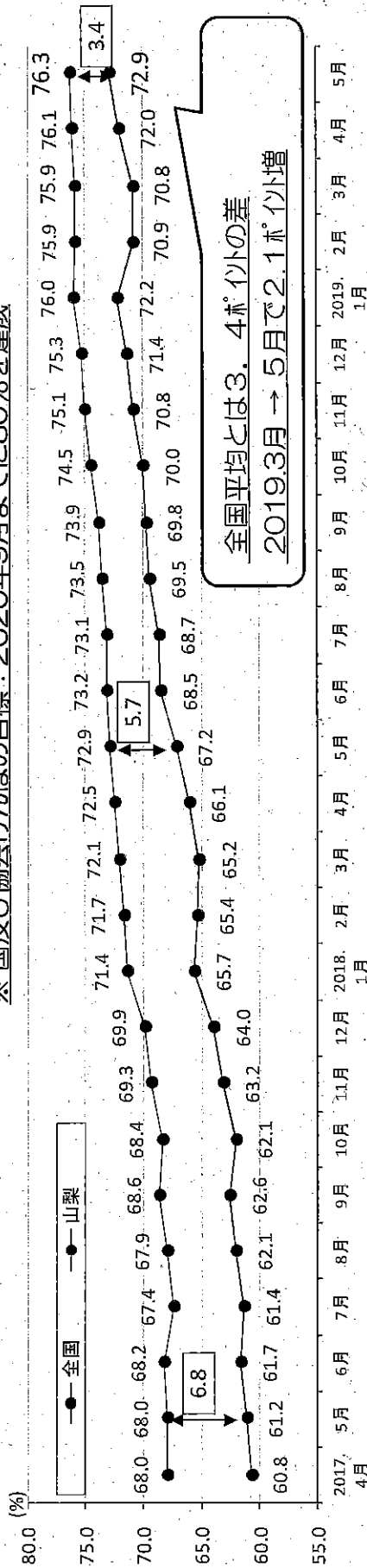
●協会けんぽ加入者 ジェネリック医薬品使用割合の対前年同月差 2019.5月 数量ベース



# 協会けんぽ ジェネリック医薬品使用状況

●協会けんぽ加入者 ジェネリック医薬品使用割合推移 数量ベース

※ 国及び協会けんぽの目標：2020年9月までに80%を達成



●協会けんぽ山梨支部加入者 ジェネリック医薬品使用割合推移 診療種別 2019.5月 数量ベース

