

マイナ保険証への円滑な移行 に向けた対応について

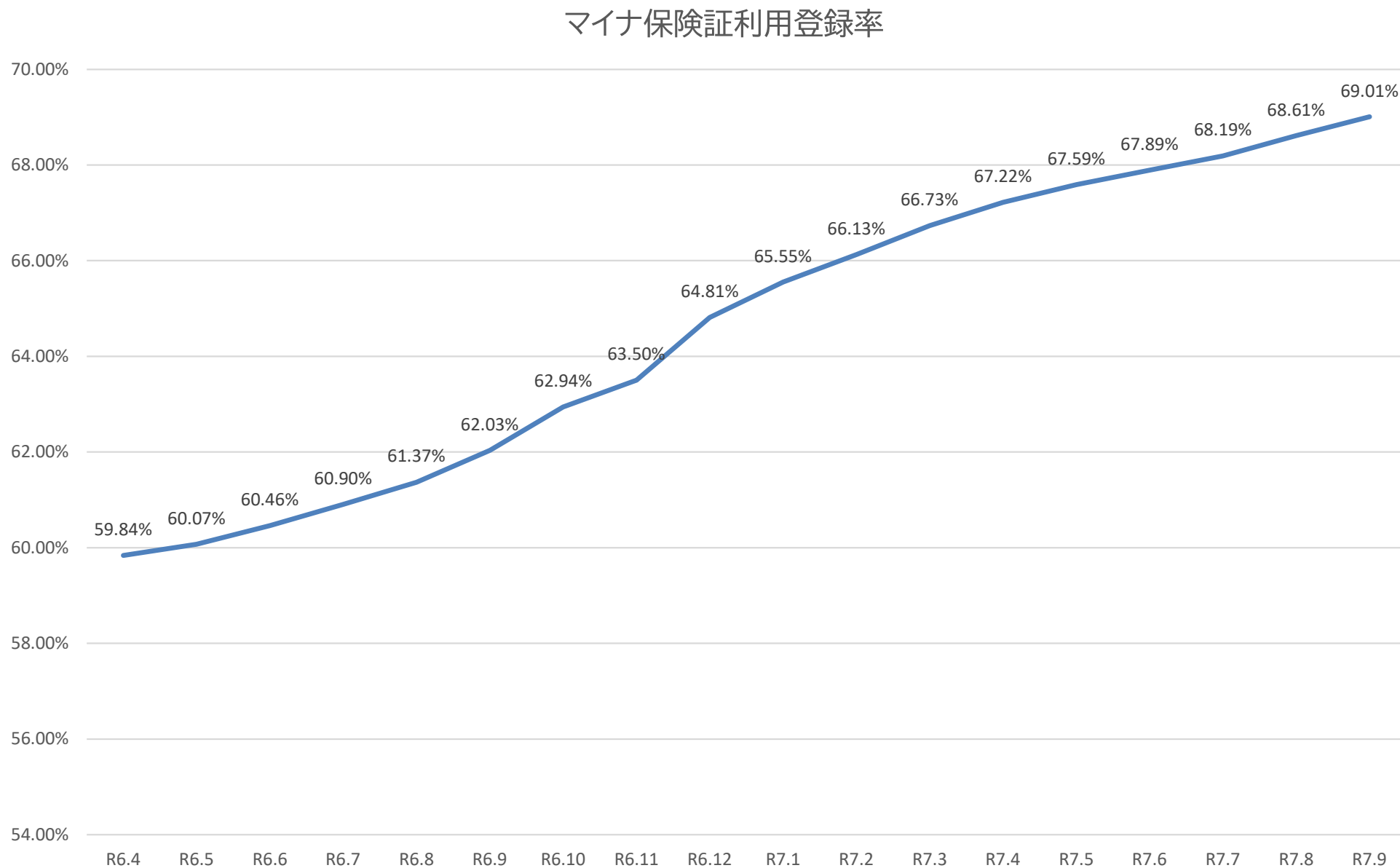
令和8年1月15日



全国健康保険協会 山口支部
協会けんぽ

協会におけるマイナ保険証の**利用登録**状況

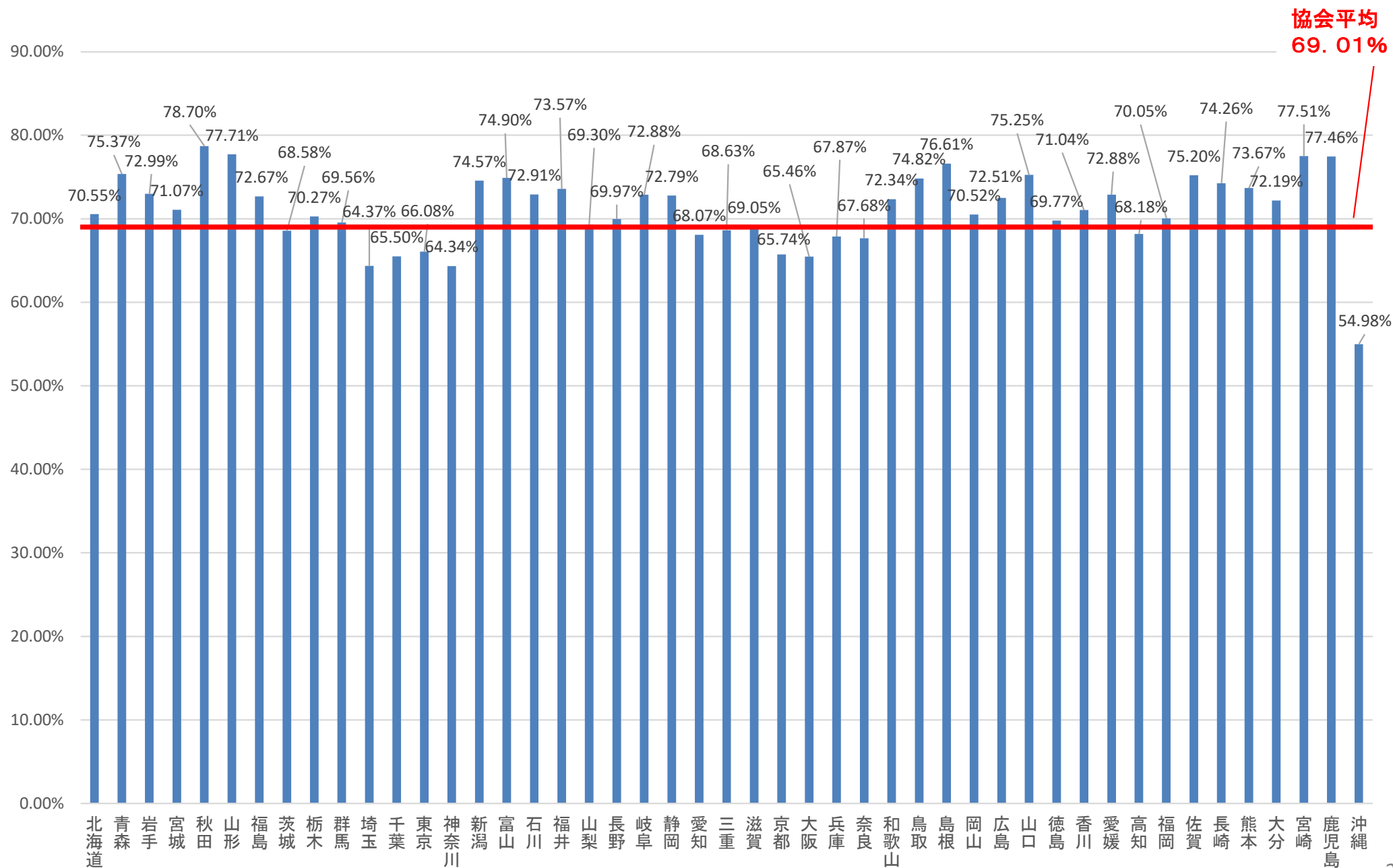
(協会加入者のマイナ保険証**利用登録**状況の推移)



協会におけるマイナ保険証の**利用登録**状況（支部別）

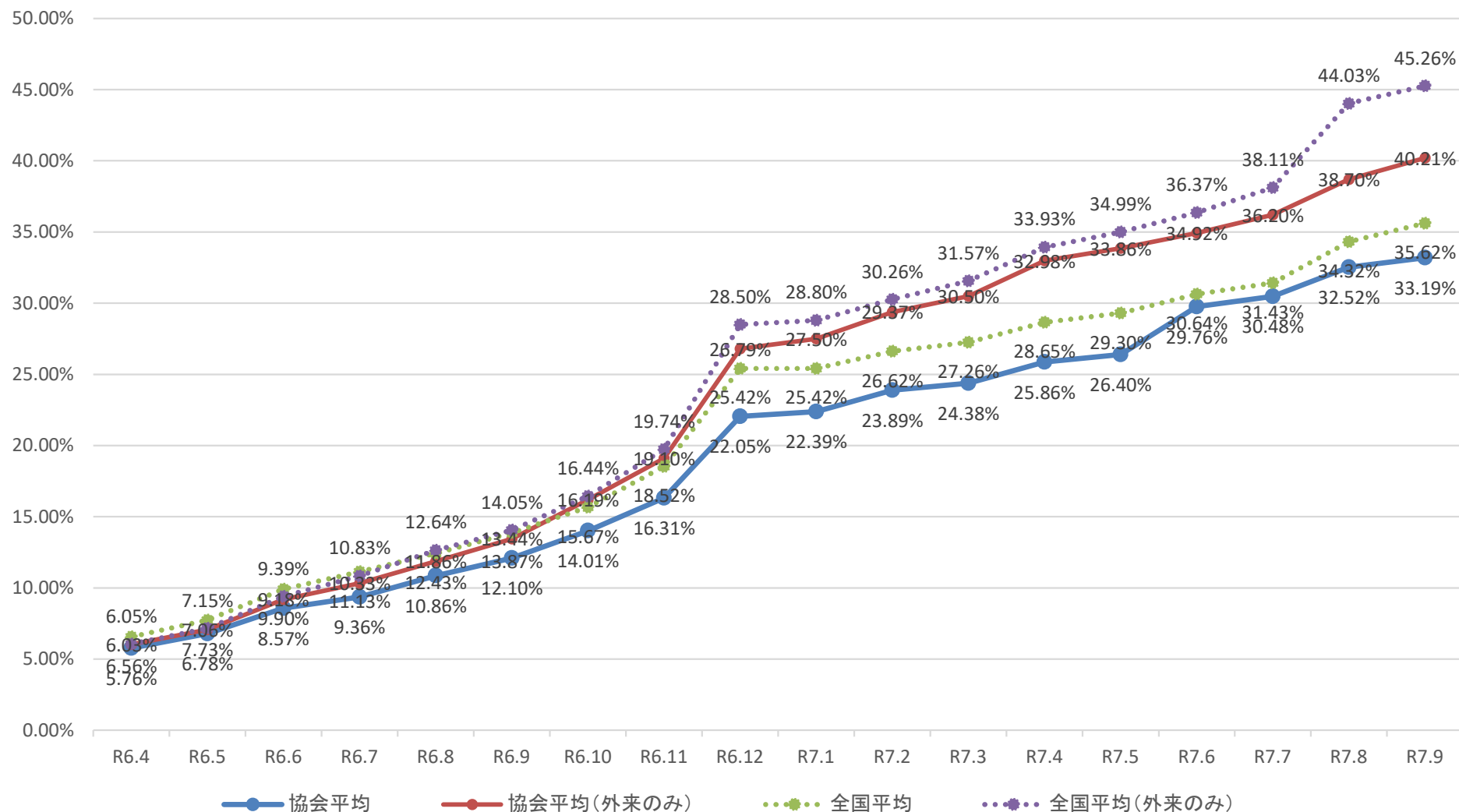
（都道府県支部加入者別マイナ保険証**利用登録率**）

※数値は令和7年9月時点



協会におけるマイナ保険証の利用状況※

(マイナ保険証利用状況の推移)



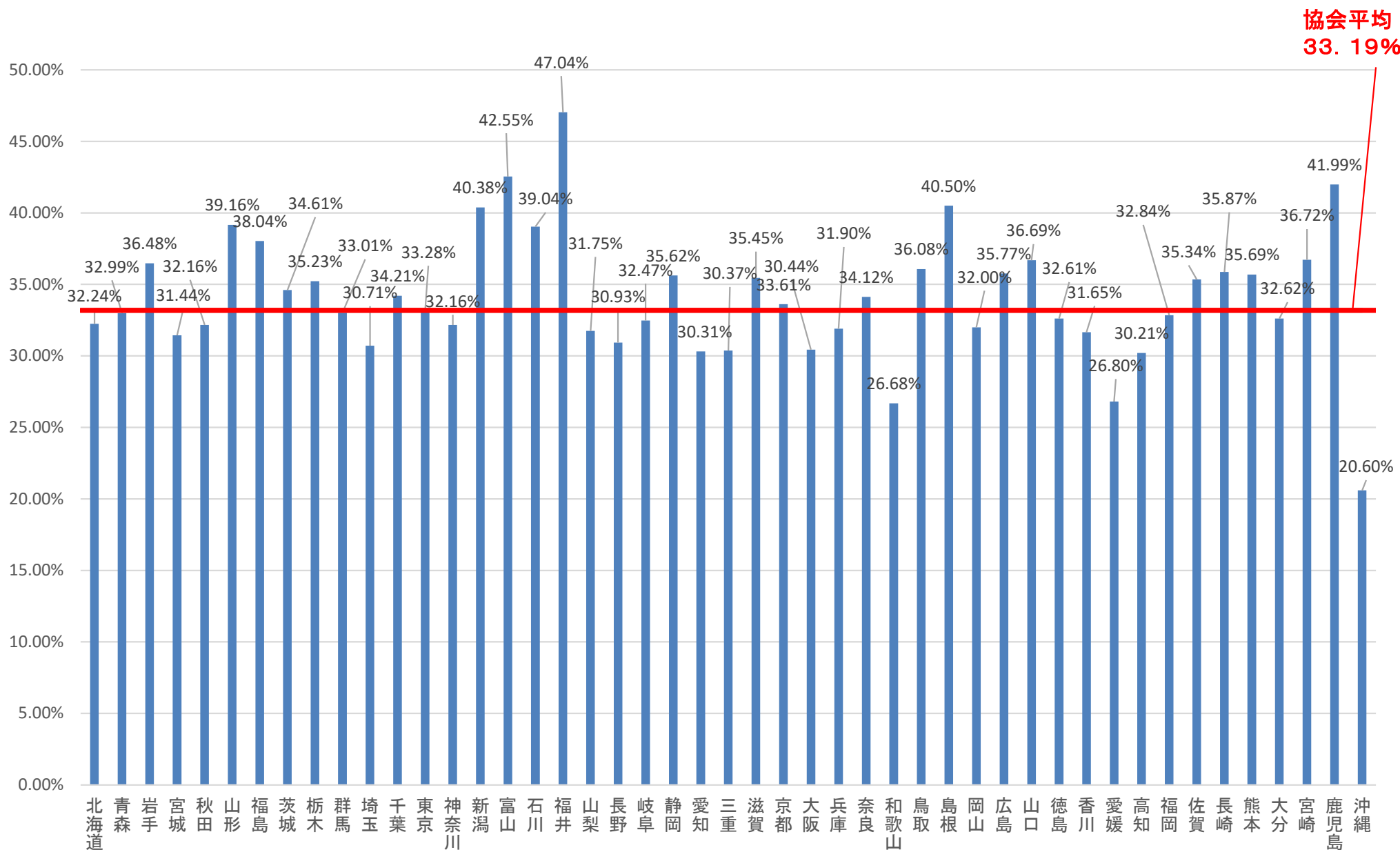
※利用状況（全体）＝マイナ保険証利用件数／オンライン資格確認利用件数

利用状況（外来のみ）＝マイナ保険証によるオンライン資格確認の利用人数／レセプト枚数（外来レセのみ）

協会におけるマイナ保険証の**利用**状況（支部別）

（都道府県支部加入者別マイナ保険証**利用**率）

※数値は令和7年9月時点



(参考) 12月以降の医療機関・薬局の窓口での資格確認の運用について

令和7年11月12日に厚生労働省より医療機関向け事務連絡「マイナ保険証を基本とする仕組みへの移行について（周知）」が発出されました。
事務連絡において、移行期の暫定的な取扱いとして以下の通り記載されています。

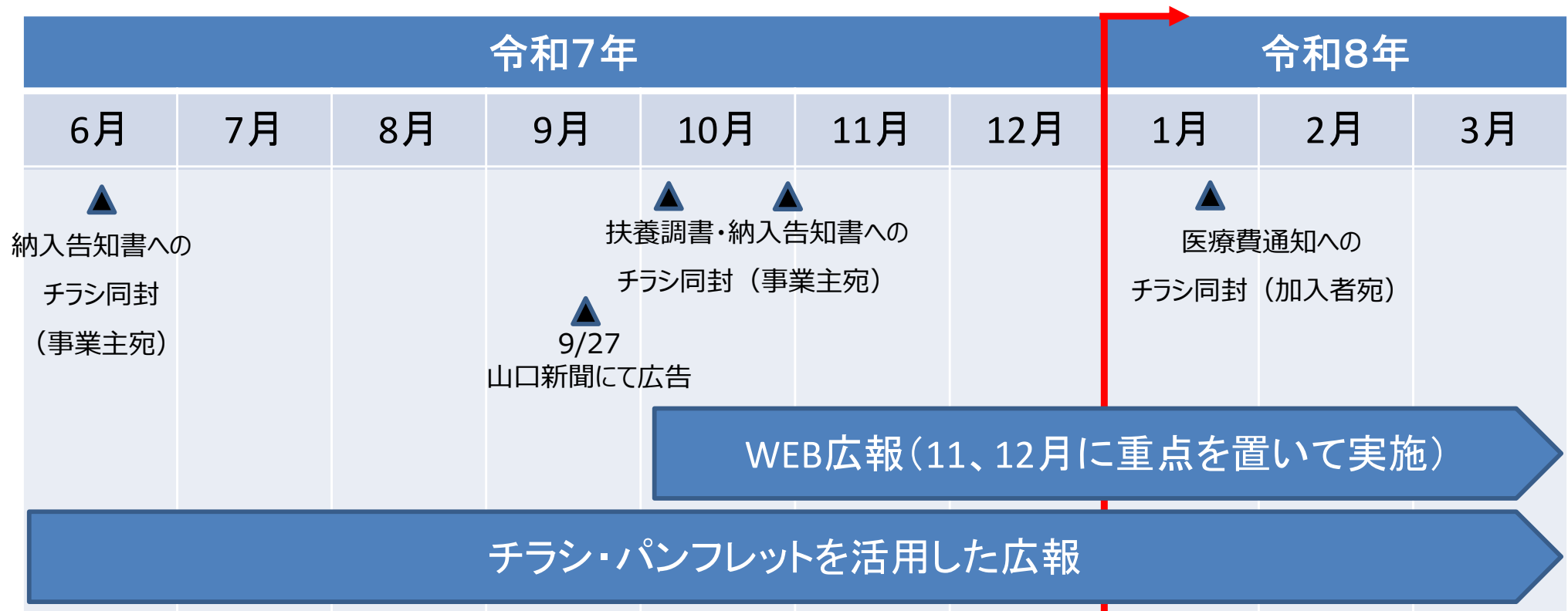
(事務連絡一部抜粋)

12月2日以降、期限切れに気がつかずに健康保険証を引き続き持参してしまった患者や、保険者から通知された「資格情報のお知らせ」のみを持参する患者については、保険証等単体で有効なものとして取り扱うものではありませんが、加入している保険者によらず、保険給付を受ける資格を確認した上で適切に受診が行われるよう、被保険者番号等によりオンライン資格確認等システムに照会するなどした上で、3割等の一定の負担割合を求めてレセプト請求を行うこととする運用は、暫定的な対応として差し支えないと考えます。こうした対応は令和8年3月末までの暫定的な対応であり、次回以降の受診時にはマイナ保険証か資格確認書を必ず持参いただくよう呼びかけて下さい。

経過措置終了後の広報の実施について

令和7年12月2日の経過措置期間終了後も、マイナ保険証利用促進等のための周知広報を次のとおり継続して実施。

- マイナ保険証のメリット、登録方法についての周知
- マイナ保険証の使用方法及び安全性についての周知
- マイナンバーカードの電子証明書の有効期限切れへの注意喚起
- スマホ保険証についての案内



(参考) ホームページを活用した広報

令和7年9月より、マイナ保険証利用促進のため、特設サイトを公開した。マイナ保険証についての説明、メリット、安全性、登録方法等を掲載している。また、マイナ保険証に係るQ&Aを用意し、加入者が円滑にマイナ保険証に切り替えていただけるよう広報を行っている。

全国健康保険協会
協会けんぽ

いよいよ、
医療を受けるなら
マイナ保険証。

健康保険証は、マイナ保険証へ。

2025年12月2日以降、
従来の健康保険証はお使いいただけなくなります。

2025年12月1日以前
どちらでも使える期間

2025
12/2

2025年12月2日以降
マイナ保険証に一本化!

健康保険証 / マイナ保険証

※医療の申請が滞った医療機関では、スマートフォンでマイナ保険証としてご利用いただけます。
※資格取得後をお待ちの場合、資格取得後でも有効です。

マイナ保険証の疑問にお答えします

マイナ保険証って？
マイナ保険証って何？
マイナ保険証ってどうなるの？
マイナ保険証ってどうなるの？

マイナ保険証とは？

健康保険証として登録した
マイナンバーカード。
今までよりも便利な保険証として
ご利用いただけます。

スマホでもマイナ保険証が使えるようになります

※マイナ保険証は、マイナ保険証としてご利用いただけます。
※マイナ保険証は、マイナ保険証としてご利用いただけます。

マイナ保険証

マイナ保険証の
4つのメリット

過去のお薬の履歴や健診結果を
ふまえた医療を受けられる

手続きなしで
高額な窓口負担が不要に

確定申告の医療費控除申請が
カンタンになる

救急時、適切な応急処置や
病院の速達などに活用

マイナ保険証の
登録方法

マイナンバーカードを医療機関に持っていけば、
病院や薬局のカードリーダーで登録ができます。

STEP 1
マイナンバーカードを
持って医療機関へ

STEP 2
受付のカードリーダーに
マイナンバーカードを差し込み、
マイナ保険証を登録する

STEP 3
マイナ保険証が
発行されます

マイナ保険証の
その他の登録方法

病院以外でも、マイナ保険証の事前登録は可能です。

マイナポータルから登録する
セブン銀行ATMで登録する

マイナンバーカードをお持ちでない方は、マイナ保険証の事前登録が必要です。

マイナ保険証の有効期限切れにご注意ください

マイナンバーカードの電子証明書が有効期限切れになっている場合は、
マイナ保険証をご利用いただけません。

▲マイナ保険証利用促進に向けた特設サイトから一部抜粋

URL: <https://www.kyoukaikenpo.or.jp/LP/mynahokensho/>