

令和5年度 戦略的保険者機能に関する 現状評価シート〔山口支部〕

令和5年1月13日（金）

1. 適用情報

年度	事業所数	加入者数	被保険者数	被扶養者数	平均標準報酬月額
2019	22,597	429,212	260,695	168,517	277,534
2020	22,912	423,662	259,340	164,323	278,019
2021	23,347	419,348	258,704	160,644	280,864

2. 医療費情報

2-1. 医療費3要素(診療種別)

<総計(入院・入院外・歯科)>

年度	1人当たり医療費		受診率		1件当たり日数	1日当たり医療費
	年齢調整後	年齢調整後	年齢調整後	年齢調整後		
2019	196,142.5	189,127.6	8,580.1	8,405.3	1.60	14,257.6
2020	190,131.9	183,353.3	7,999.1	7,828.0	1.59	14,984.9
2021	201,025.7	194,426.6	8,459.3	8,290.3	1.56	15,248.7

<入院>

年度	1人当たり医療費		受診率		1件当たり日数	1日当たり医療費
	年齢調整後	年齢調整後	年齢調整後	年齢調整後		
2019	59,645.6	56,934.6	110.0	106.8	11.00	49,310.9
2020	56,792.0	54,213.6	101.1	98.1	10.91	51,496.5
2021	58,448.6	56,005.5	104.1	101.5	10.57	53,086.2

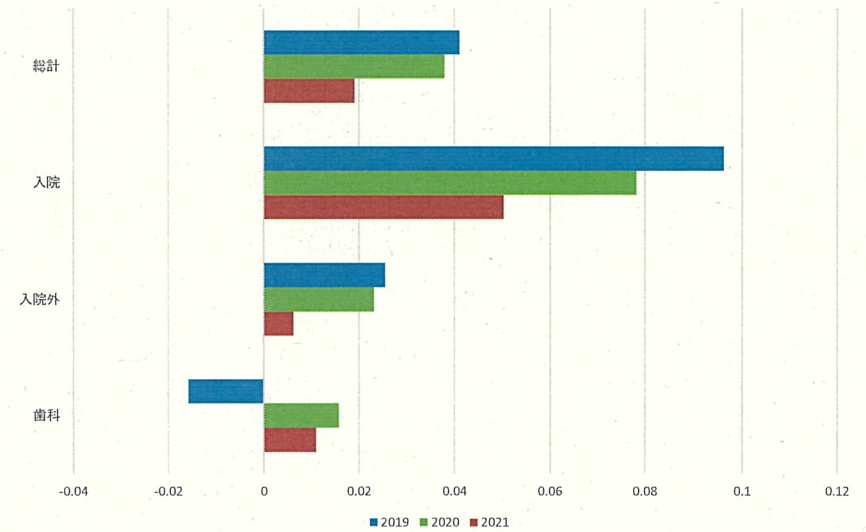
<入院外>

年度	1人当たり医療費		受診率		1件当たり日数	1日当たり医療費
	年齢調整後	年齢調整後	年齢調整後	年齢調整後		
2019	116,096.4	112,118.5	6,758.7	6,611.0	1.42	12,084.5
2020	111,820.2	107,938.7	6,221.2	6,074.2	1.40	12,818.5
2021	120,184.9	116,353.2	6,576.5	6,432.0	1.40	13,083.4

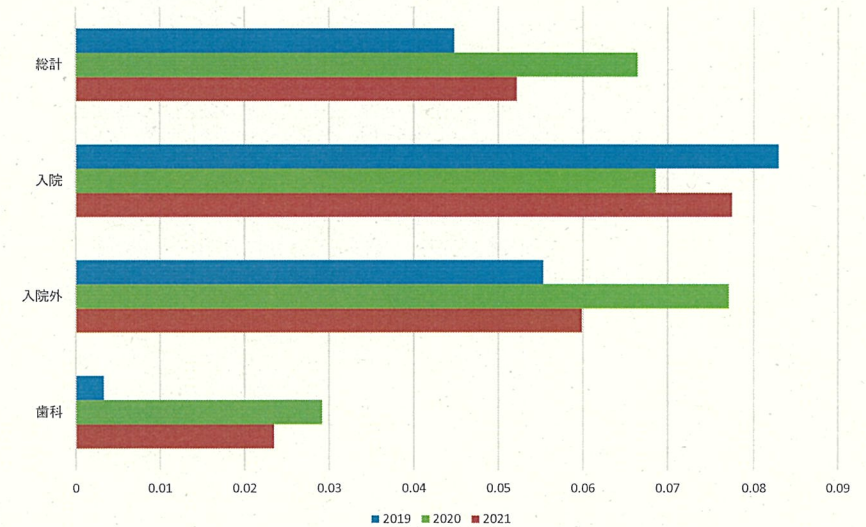
<歯科>

年度	1人当たり医療費		受診率		1件当たり日数	1日当たり医療費
	年齢調整後	年齢調整後	年齢調整後	年齢調整後		
2019	20,400.6	20,074.6	1,711.4	1,687.5	1.72	6,938.0
2020	21,519.7	21,201.1	1,676.7	1,655.7	1.71	7,518.9
2021	22,392.2	22,067.9	1,778.6	1,756.8	1.63	7,731.9

1人当たり医療費の地域差指数-1



受診率の地域差指数-1



2-2. 疾病分類別1人当たり医療費の地域差指数-1の寄与度(疾病分類が不明なものを除く。)

<入院>

年度	I 感染症及び寄生虫症	II 新生物	III 血液及び造血器の疾患並びに免疫機能の障害	IV 内分泌、栄養及び代謝疾患	V 精神及び行動の障害	VI 神経系の疾患	VII 眼及び付属器の疾患	VIII 耳及び乳突突起の疾患	IX 循環器系の疾患	X 呼吸器系の疾患
2019	▲ 0.000	0.026	0.003	0.004	0.016	0.012	▲ 0.000	0.001	▲ 0.003	0.002
2020	0.000	0.025	0.004	0.005	0.016	0.009	▲ 0.002	0.002	0.007	0.001
2021	▲ 0.001	0.020	0.002	0.005	0.012	0.005	0.000	0.001	▲ 0.001	0.000

年度	XI 消化器系の疾患	XII 皮膚及び皮下組織の疾患	XIII 筋骨格系及び結合組織の疾患	XIV 泌尿路生殖器系の疾患	XV 妊娠、分娩及び産じょく	XVI 周産期に発生した病態	XVII 先天奇形、変形及び染色体異常	XVIII 症状、徴候及び異常臨床所見・異常検査所見で他に分類されないもの	XIX 損傷、中毒及びその他の外因の影響	XX 特殊目的コード
2019	0.005	0.001	0.008	0.003	0.001	0.006	▲ 0.002	0.003	0.008	0.000
2020	▲ 0.004	0.001	0.000	0.006	0.000	0.001	▲ 0.005	0.002	0.010	0.000
2021	▲ 0.000	0.003	0.002	0.007	▲ 0.001	▲ 0.004	▲ 0.003	0.003	0.007	▲ 0.007

<入院外>

年度	I 感染症及び寄生虫症	II 新生物	III 血液及び造血器の疾患並びに免疫機能の障害	IV 内分泌、栄養及び代謝疾患	V 精神及び行動の障害	VI 神経系の疾患	VII 眼及び付属器の疾患	VIII 耳及び乳突突起の疾患	IX 循環器系の疾患	X 呼吸器系の疾患
2019	▲ 0.003	▲ 0.001	▲ 0.004	0.002	0.005	0.004	0.001	0.001	0.002	0.007
2020	▲ 0.002	▲ 0.005	▲ 0.005	0.001	0.005	0.003	0.001	0.001	0.004	0.008
2021	▲ 0.005	▲ 0.005	▲ 0.004	▲ 0.001	0.004	0.004	0.000	0.001	0.003	0.004

年度	XI 消化器系の疾患	XII 皮膚及び皮下組織の疾患	XIII 筋骨格系及び結合組織の疾患	XIV 泌尿路生殖器系の疾患	XV 妊娠、分娩及び産じょく	XVI 周産期に発生した病態	XVII 先天奇形、変形及び染色体異常	XVIII 症状、徴候及び異常臨床所見・異常検査所見で他に分類されないもの	XIX 損傷、中毒及びその他の外因の影響	XX 特殊目的コード
2019	0.005	▲ 0.002	0.004	▲ 0.005	0.000	0.001	0.000	0.005	0.000	▲ 0.000
2020	0.005	▲ 0.001	0.005	▲ 0.004	0.000	0.001	0.001	0.005	0.000	▲ 0.002
2021	0.004	▲ 0.001	0.004	▲ 0.002	0.000	0.000	0.001	0.005	▲ 0.000	▲ 0.007

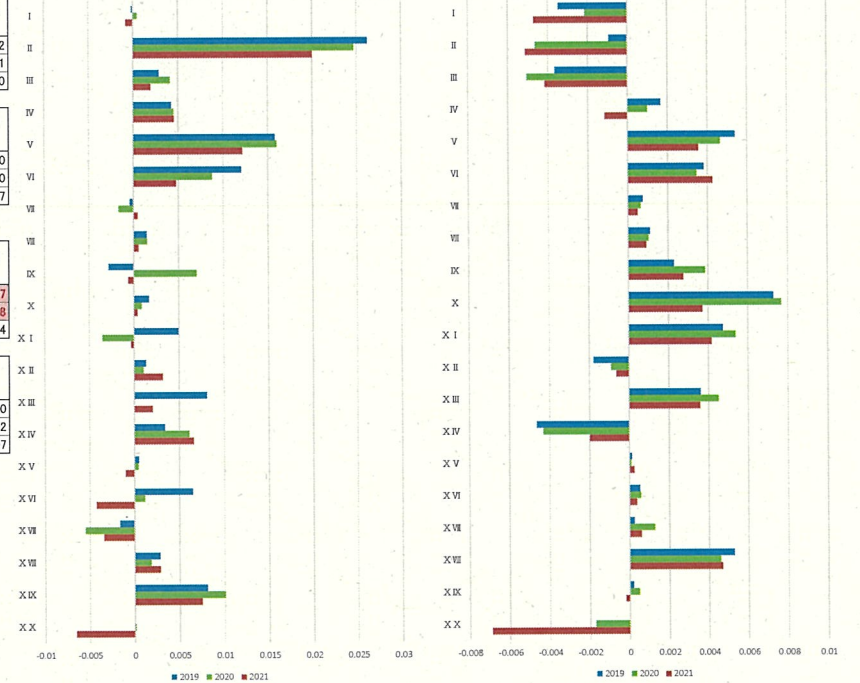
※1 地域差指数は年齢調整後のものである。
 ※2 疾病が不明のものは掲載していないため、各疾病の地域差指数-1の寄与度の合計は診療種別(入院・入院外)の1人当たり医療費の地域差指数-1に一致しない場合がある。

2-3. 診療時間外受診の加入者1人当たり算定回数の地域差指数-1

年度	初診	再診
2019	▲ 0.262	▲ 0.557
2020	▲ 0.305	▲ 0.580
2021	▲ 0.323	▲ 0.593

※ 地域差指数は年齢調整後のものである。

疾病分類別1人当たり医療費の地域差指数-1の寄与度(入院)



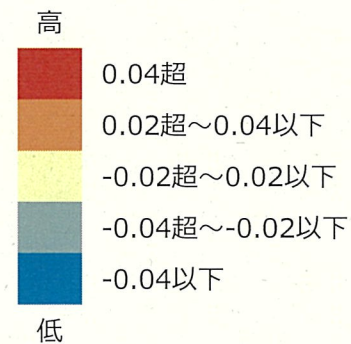
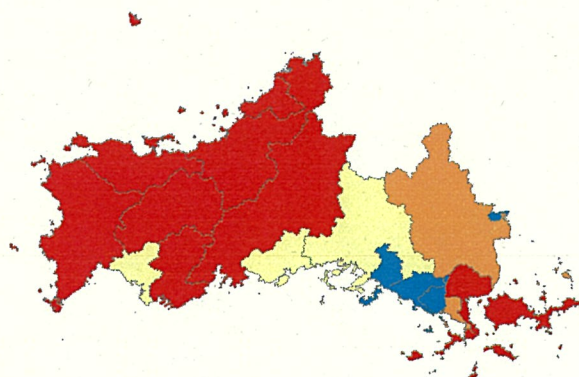
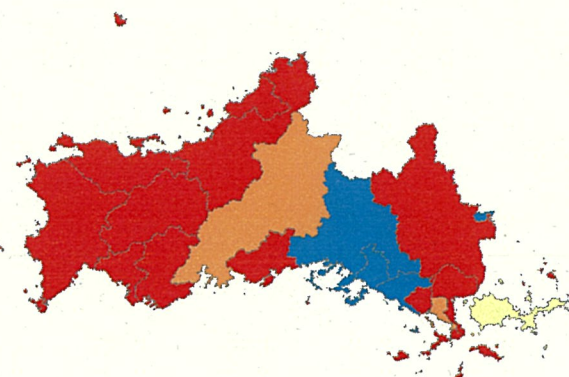
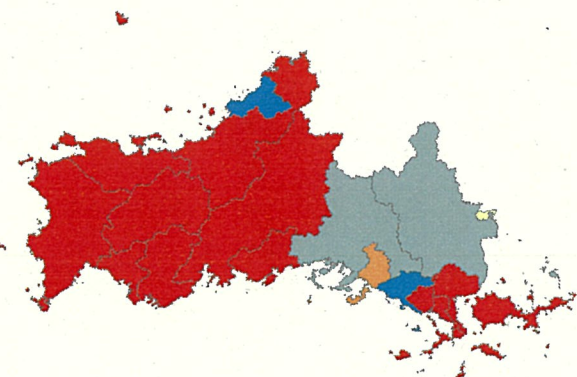
2-4.市区町村別年齢調整後1人当たり入院医療費の地域差指数－1

全国平均を1としたときの地域差指数を地図にプロットしたもの

2019年度

2020年度

2021年度

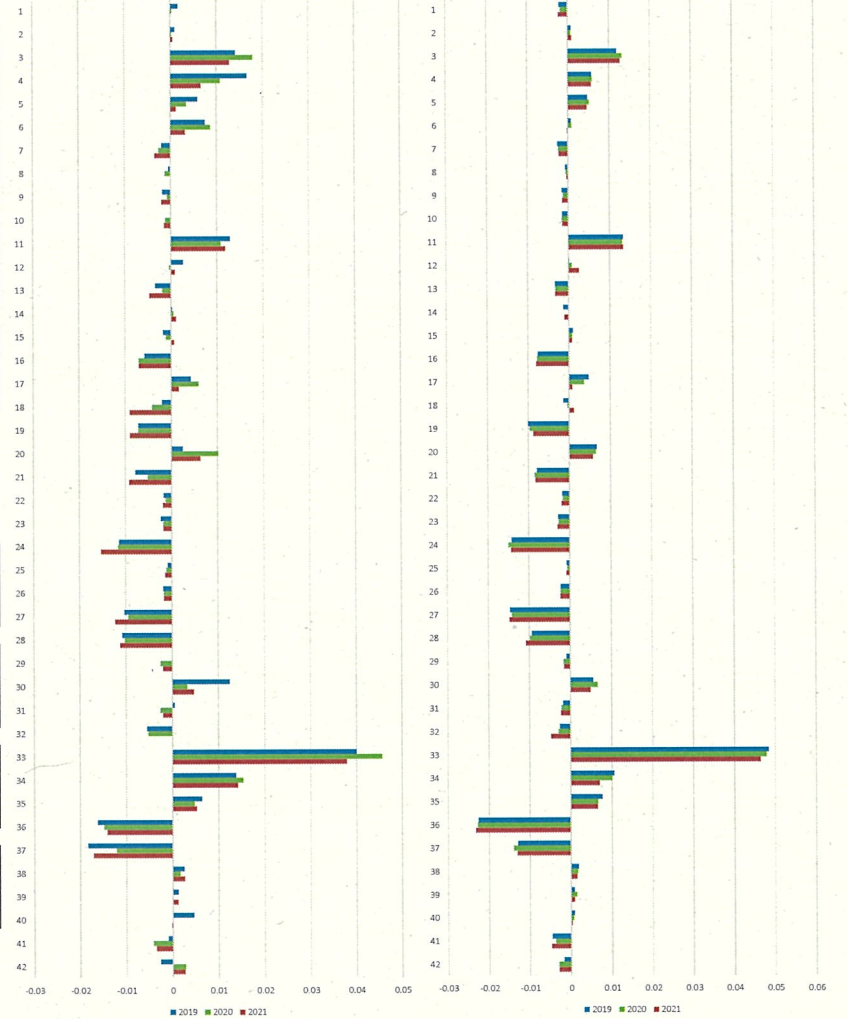


2-5. 業態別1人当たり医療費の地域差指数-1の寄与度

＜入院＞										
年度	1農林水産業	2鉱業・採石業・砂利採取業	3総合工事業	4職別工事業	5設備工事業	6食料品・たばこ製造業	7繊維製品製造業	8木製品・家具等製造業	9紙製品製造業	10印刷・同関連産業
2019	0.002	0.001	0.014	0.017	0.006	0.008	0.002	▲0.000	▲0.002	0.000
2020	0.000	0.000	0.018	0.011	0.003	0.009	▲0.003	▲0.001	▲0.001	▲0.001
2021	0.000	0.001	0.013	0.007	0.001	0.003	▲0.003	▲0.002	▲0.001	▲0.001
年度	11化学工業・同類似業	12金属工業	13機械器具製造業	14その他の製造業	15電気・ガス・熱供給・水道業	16情報通信業	17道路貨物運送業	18その他の運輸業	19卸売業	20飲食料品以外の小売業
2019	0.013	0.003	▲0.003	0.000	▲0.002	▲0.006	0.004	▲0.002	▲0.007	0.002
2020	0.011	▲0.000	▲0.002	0.001	▲0.001	▲0.007	0.006	▲0.004	▲0.007	0.010
2021	0.012	0.001	▲0.005	0.001	0.001	▲0.007	0.002	▲0.009	▲0.009	0.006
年度	21飲食料品小売業	22無店舗小売業	23金融・保険業	24不動産業	25物品賃貸業	26学術研究機関	27専門・技術サービス業	28飲食店	29宿泊業	30対個人サービス業
2019	▲0.008	▲0.002	▲0.002	▲0.011	▲0.001	▲0.002	▲0.010	▲0.011	▲0.000	0.012
2020	▲0.005	▲0.001	▲0.002	▲0.012	▲0.001	▲0.002	▲0.009	▲0.010	▲0.002	0.003
2021	▲0.009	▲0.002	▲0.002	▲0.015	▲0.001	▲0.002	▲0.012	▲0.011	▲0.002	0.005
年度	31娯楽業	32教育・学習支援業	33医療業・保健衛生	34社会保険・社会福祉・介護事業	35複合サービス業	36職業紹介・労働者派遣業	37その他の対事業者サービス業	38修理業	39廃棄物処理業	40政治・経済・文化団体
2019	0.001	▲0.005	0.040	0.014	0.006	▲0.016	▲0.018	0.003	0.001	0.005
2020	▲0.003	▲0.005	0.046	0.015	0.005	▲0.015	▲0.012	0.002	0.000	▲0.000
2021	▲0.002	0.000	0.038	0.014	0.005	▲0.014	▲0.017	0.003	0.001	▲0.000
年度	41その他のサービス業	42公務								
2019	▲0.001	▲0.003								
2020	▲0.004	0.003								
2021	▲0.003	0.003								
＜入院外＞										
年度	1農林水産業	2鉱業・採石業・砂利採取業	3総合工事業	4職別工事業	5設備工事業	6食料品・たばこ製造業	7繊維製品製造業	8木製品・家具等製造業	9紙製品製造業	10印刷・同関連産業
2019	▲0.002	0.001	0.012	0.006	0.005	0.001	▲0.003	▲0.001	▲0.002	▲0.002
2020	▲0.002	0.001	0.013	0.006	0.005	0.001	▲0.002	▲0.001	▲0.001	▲0.001
2021	▲0.002	0.001	0.013	0.006	0.005	▲0.000	▲0.002	▲0.000	▲0.001	▲0.001
年度	11化学工業・同類似業	12金属工業	13機械器具製造業	14その他の製造業	15電気・ガス・熱供給・水道業	16情報通信業	17道路貨物運送業	18その他の運輸業	19卸売業	20飲食料品以外の小売業
2019	0.013	0.000	▲0.003	▲0.001	0.001	▲0.008	0.005	▲0.001	▲0.010	0.007
2020	0.013	0.001	▲0.003	0.000	0.001	▲0.008	0.004	▲0.000	▲0.010	0.006
2021	0.013	0.003	▲0.003	▲0.001	0.001	▲0.008	0.001	0.001	▲0.009	0.006
年度	21飲食料品小売業	22無店舗小売業	23金融・保険業	24不動産業	25物品賃貸業	26学術研究機関	27専門・技術サービス業	28飲食店	29宿泊業	30対個人サービス業
2019	▲0.008	▲0.002	▲0.003	▲0.014	▲0.001	▲0.002	▲0.015	▲0.009	▲0.001	0.006
2020	▲0.008	▲0.002	▲0.003	▲0.015	▲0.001	▲0.002	▲0.014	▲0.010	▲0.002	0.007
2021	▲0.008	▲0.002	▲0.003	▲0.014	▲0.001	▲0.002	▲0.015	▲0.011	▲0.002	0.005
年度	31娯楽業	32教育・学習支援業	33医療業・保健衛生	34社会保険・社会福祉・介護事業	35複合サービス業	36職業紹介・労働者派遣業	37その他の対事業者サービス業	38修理業	39廃棄物処理業	40政治・経済・文化団体
2019	▲0.002	▲0.003	0.048	0.011	0.008	▲0.023	▲0.013	0.002	0.001	0.001
2020	▲0.002	▲0.003	0.048	0.010	0.007	▲0.023	▲0.014	0.002	0.001	0.001
2021	▲0.002	▲0.005	0.046	0.007	0.007	▲0.023	▲0.013	0.001	0.001	0.000
年度	41その他のサービス業	42公務								
2019	▲0.005	▲0.002								
2020	▲0.004	▲0.003								
2021	▲0.005	▲0.003								

※1 被保険者のみを集計対象としている。
 ※2 地域差指数は年齢調整後のものである。
 ※3 任意継続のもの及び業態が不明のものは掲載していないため、各業態の地域差指数-1の寄与度の合計は診療種別(入院・入院外)の被保険者1人当たり医療費の地域差指数-1に一致しない場

業態別1人当たり医療費の地域差指数-1の寄与度(入院)



3. 健診情報

3-1. 健診受診率等

年度	生活習慣病予防健診受診率	事業者健診データ取得率	特定健診受診率	特定保健指導実施率	勧奨後3月以内受診率	コラボヘルス宣言事業所数
2019	51.9%	11.2%	24.4%	23.7%	9.6%	351
2020	52.6%	14.7%	23.3%	21.7%	8.3%	547
2021	55.5%	13.4%	27.1%	21.7%	9.7%	960

※「勧奨後3月以内受診率」の2021年度について、レセプトによる受診状況が確認できる2021年7月健診受診分(2022年1月発送分)までを集計対象としている。

3-2. 健診結果及び問診結果

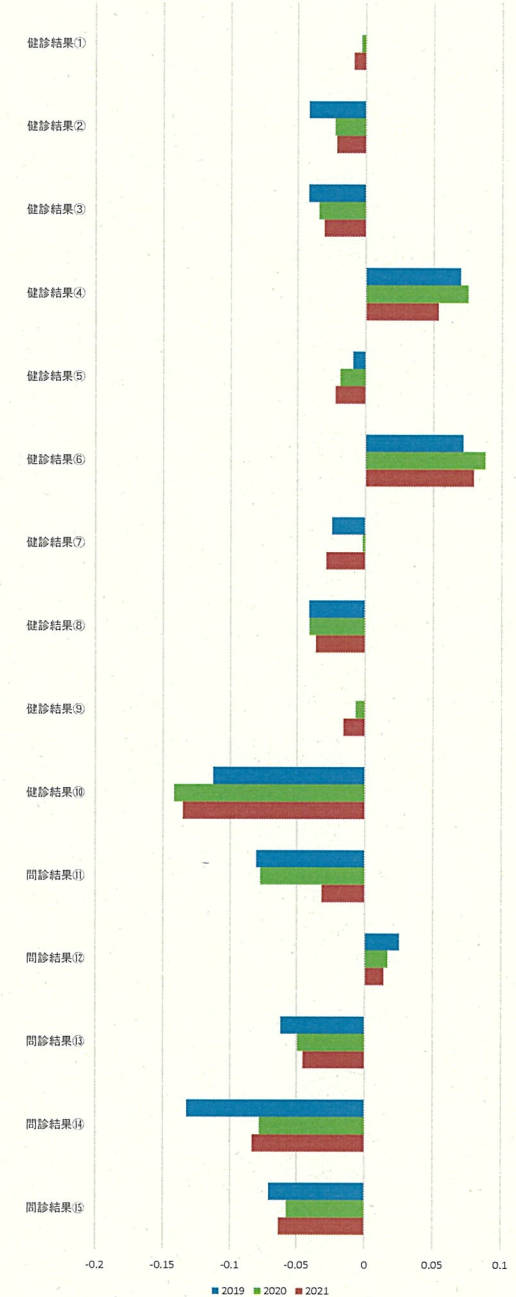
年度	①メタボリックシンドロームのリスク保有率	②メタボリックリスク予備群の割合	③腹囲のリスク保有率	④血圧のリスク保有率	⑤脂質のリスク保有率					
	地域差指数-1	地域差指数-1	地域差指数-1	地域差指数-1	地域差指数-1					
2019	15.5%	▲ 0.000	13.0%	▲ 0.042	35.4%	▲ 0.042	44.8%	0.070	28.5%	▲ 0.009
2020	16.5%	▲ 0.003	13.6%	▲ 0.022	36.7%	▲ 0.034	47.6%	0.075	29.3%	▲ 0.018
2021	16.3%	▲ 0.008	13.5%	▲ 0.021	36.6%	▲ 0.031	46.6%	0.054	28.8%	▲ 0.022

年度	⑥代謝のリスク保有率	⑦喫煙者の割合	⑧BMIのリスク保有率	⑨中性脂肪のリスク保有率	⑩HDLコレステロールのリスク保有率					
	地域差指数-1	地域差指数-1	地域差指数-1	地域差指数-1	地域差指数-1					
2019	16.2%	0.072	31.7%	▲ 0.024	29.7%	▲ 0.041	20.9%	▲ 0.000	4.7%	▲ 0.113
2020	16.7%	0.088	31.5%	▲ 0.002	30.9%	▲ 0.041	21.5%	▲ 0.007	4.6%	▲ 0.142
2021	16.7%	0.080	30.0%	▲ 0.029	31.0%	▲ 0.036	20.3%	▲ 0.016	4.5%	▲ 0.135

年度	⑪体重10kg以上増加者の割合	⑫運動習慣要改善者の割合	⑬食事習慣要改善者の割合	⑭飲酒習慣要改善者の割合	⑮睡眠で休養が取れていない者の割合					
	地域差指数-1	地域差指数-1	地域差指数-1	地域差指数-1	地域差指数-1					
2019	38.1%	▲ 0.081	71.8%	0.025	51.1%	▲ 0.062	12.2%	▲ 0.132	37.5%	▲ 0.071
2020	39.0%	▲ 0.078	70.8%	0.017	49.8%	▲ 0.050	12.4%	▲ 0.078	34.5%	▲ 0.058
2021	41.1%	▲ 0.032	70.1%	0.014	50.4%	▲ 0.045	11.9%	▲ 0.084	34.5%	▲ 0.064

※1 生活習慣病予防健診及び事業者健診の健診結果及び問診結果を集計対象としている。
 ※2 地域差指数は年齢調整後のものである。

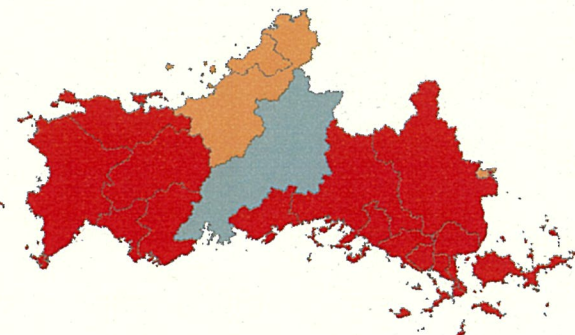
健診結果及び問診結果の地域差指数-1



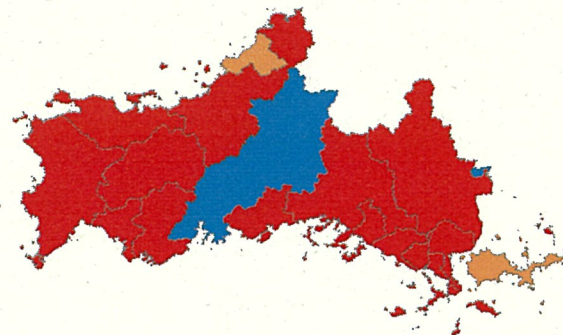
3-3.市区町村別年齢調整後**血圧のリスク保有率**の地域差指数－1

全国平均を1としたときの地域差指数を地図にプロットしたもの

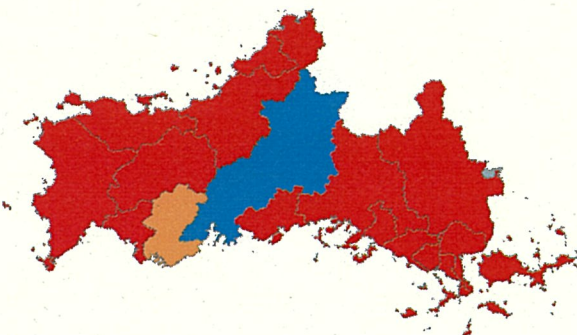
2019年度



2020年度



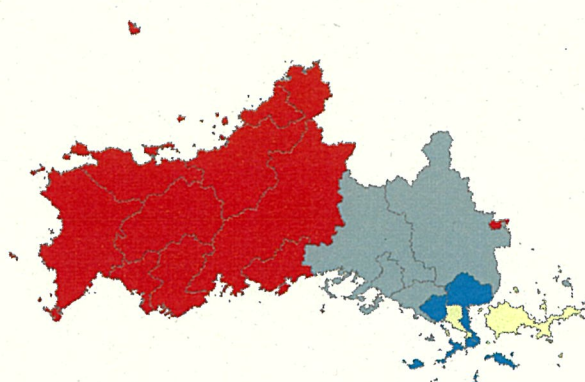
2021年度



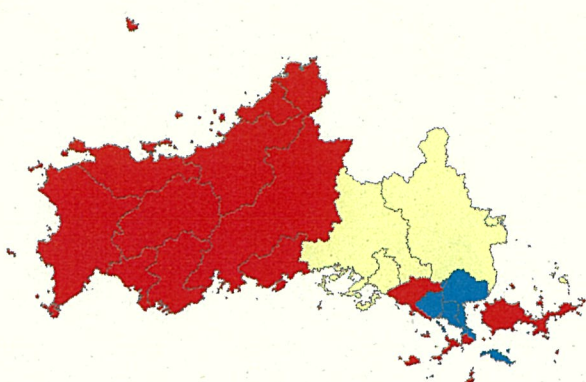
3-3.市区町村別年齢調整後代謝のリスク保有率の地域差指数－1

全国平均を1としたときの地域差指数を地図にプロットしたもの

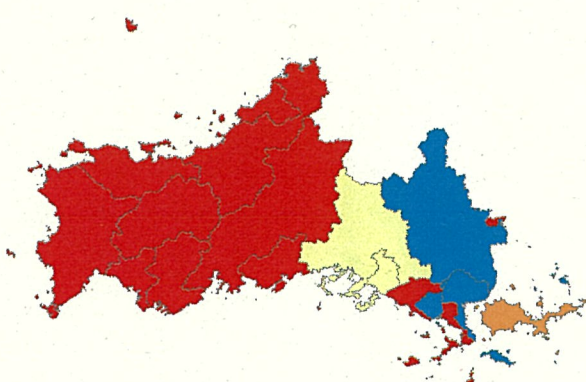
2019年度



2020年度



2021年度



3-4. 業態別血圧、脂質、代謝のリスク保有率の地域差指数-1の寄与度

<血圧のリスク保有率>

年度	1農林水産業	2鉱業・採石業・砂利採取業	3総合工事業	4職別工事業	5設備工事業	6食料品・たばこ製造業	7繊維製品製造業	8木製品・家具等製造業	9紙製品製造業	10印刷・同関連産業
2019	▲ 0.003	0.003	0.022	0.002	0.003	0.012	▲ 0.002	0.002	▲ 0.002	0.001
2020	▲ 0.002	0.003	0.023	0.006	0.007	0.014	▲ 0.001	0.003	▲ 0.002	0.005
2021	▲ 0.001	0.002	0.018	0.006	0.004	0.005	▲ 0.002	0.002	▲ 0.002	0.003

年度	11化学工業・同類似業	12金属工業	13機械器具製造業	14その他の製造業	15電気・ガス・熱供給・水道業	16情報通信業	17道路貨物運送業	18その他の運輸業	19卸売業	20食料品以外の小売業
2019	0.036	▲ 0.001	0.008	0.005	0.002	▲ 0.002	▲ 0.003	▲ 0.006	▲ 0.009	0.014
2020	0.038	0.001	0.009	0.006	0.002	▲ 0.003	▲ 0.005	▲ 0.004	▲ 0.007	0.026
2021	0.029	0.000	0.003	0.004	0.001	▲ 0.004	▲ 0.006	0.001	▲ 0.009	0.017

年度	21飲食品小売業	22無店舗小売業	23金融・保険業	24不動産業	25物品賃貸業	26学術研究機関	27専門・技術サービス業	28飲食店	29宿泊業	30対個人サービス業
2019	▲ 0.011	▲ 0.002	▲ 0.001	▲ 0.006	▲ 0.000	▲ 0.001	▲ 0.009	▲ 0.007	▲ 0.003	0.021
2020	▲ 0.011	▲ 0.001	▲ 0.002	▲ 0.004	0.001	▲ 0.002	▲ 0.007	▲ 0.005	▲ 0.003	0.022
2021	▲ 0.010	▲ 0.002	▲ 0.001	▲ 0.006	▲ 0.001	▲ 0.001	▲ 0.009	▲ 0.006	▲ 0.003	0.020

年度	31娯楽業	32教育・学習支援業	33医療業・保健衛生	34社会保険・社会福祉・介護事業	35複合サービス業	36職業紹介・労働者派遣業	37その他の対事業所サービス業	38修理事業	39廃棄物処理事業	40政治・経済・文化団体
2019	▲ 0.001	▲ 0.004	0.005	0.014	0.019	▲ 0.009	▲ 0.027	0.001	0.001	0.006
2020	▲ 0.001	▲ 0.004	0.001	0.012	0.004	▲ 0.009	▲ 0.026	0.003	0.000	0.004
2021	▲ 0.000	▲ 0.004	0.004	0.010	0.021	▲ 0.010	▲ 0.028	0.001	▲ 0.000	0.004

年度	41その他のサービス業	42公務
2019	▲ 0.004	0.005
2020	▲ 0.007	▲ 0.009
2021	▲ 0.006	0.014

<脂質のリスク保有率>

年度	1農林水産業	2鉱業・採石業・砂利採取業	3総合工事業	4職別工事業	5設備工事業	6食料品・たばこ製造業	7繊維製品製造業	8木製品・家具等製造業	9紙製品製造業	10印刷・同関連産業
2019	▲ 0.003	0.003	0.015	0.004	0.000	0.005	▲ 0.003	0.001	▲ 0.002	▲ 0.002
2020	▲ 0.003	0.004	0.014	0.006	0.003	0.005	▲ 0.003	0.002	▲ 0.002	0.002
2021	▲ 0.003	0.003	0.013	0.006	0.001	0.001	▲ 0.003	0.001	▲ 0.002	▲ 0.000

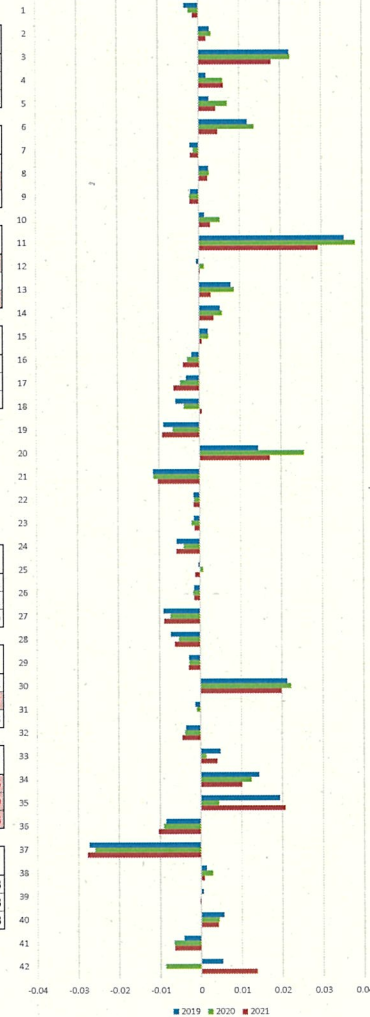
年度	11化学工業・同類似業	12金属工業	13機械器具製造業	14その他の製造業	15電気・ガス・熱供給・水道業	16情報通信業	17道路貨物運送業	18その他の運輸業	19卸売業	20食料品以外の小売業
2019	0.029	▲ 0.002	0.006	0.002	0.001	▲ 0.006	▲ 0.006	▲ 0.010	▲ 0.013	0.012
2020	0.034	▲ 0.001	0.002	0.004	0.001	▲ 0.007	▲ 0.008	▲ 0.007	▲ 0.011	0.017
2021	0.023	▲ 0.000	▲ 0.001	0.001	0.000	▲ 0.007	▲ 0.007	▲ 0.003	▲ 0.012	0.013

年度	21飲食品小売業	22無店舗小売業	23金融・保険業	24不動産業	25物品賃貸業	26学術研究機関	27専門・技術サービス業	28飲食店	29宿泊業	30対個人サービス業
2019	▲ 0.010	▲ 0.001	▲ 0.002	▲ 0.007	▲ 0.001	▲ 0.002	▲ 0.013	▲ 0.007	▲ 0.003	0.015
2020	▲ 0.009	▲ 0.001	▲ 0.003	▲ 0.006	0.001	▲ 0.002	▲ 0.011	▲ 0.005	▲ 0.003	0.019
2021	▲ 0.009	▲ 0.001	▲ 0.002	▲ 0.007	▲ 0.001	▲ 0.001	▲ 0.014	▲ 0.006	▲ 0.003	0.016

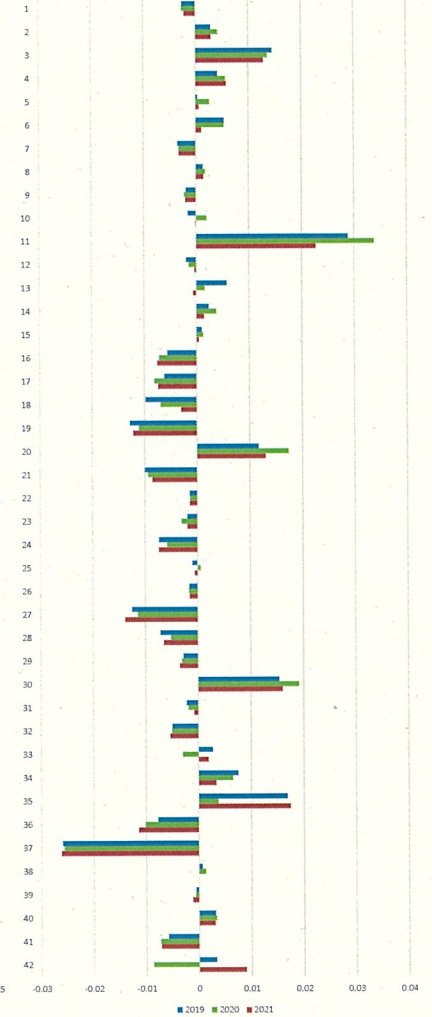
年度	31娯楽業	32教育・学習支援業	33医療業・保健衛生	34社会保険・社会福祉・介護事業	35複合サービス業	36職業紹介・労働者派遣業	37その他の対事業所サービス業	38修理事業	39廃棄物処理事業	40政治・経済・文化団体
2019	▲ 0.002	▲ 0.005	0.003	0.008	0.017	▲ 0.008	▲ 0.026	0.001	▲ 0.001	0.003
2020	▲ 0.002	▲ 0.005	▲ 0.003	0.007	0.004	▲ 0.010	▲ 0.026	0.001	▲ 0.001	0.003
2021	▲ 0.001	▲ 0.005	0.002	0.003	0.017	▲ 0.011	▲ 0.026	▲ 0.000	▲ 0.001	0.003

年度	41その他のサービス業	42公務
2019	▲ 0.006	0.003
2020	▲ 0.007	▲ 0.009
2021	▲ 0.007	0.009

業態別血圧のリスク保有率の地域差指数-1の寄与度



業態別脂質のリスク保有率の地域差指数-1の寄与度



<代謝のリスク保有率>

年度	1農林水産業	2鉱業・採石業・砂利採取業	3総合工事業	4職別工事業	5設備工事業	6食料品・たばこ製造業	7繊維製品製造業	8木製品・家具等製造業	9紙製品製造業	10印刷・関連産業
2019	▲ 0.002	0.003	0.026	0.006	0.002	0.011	▲ 0.003	0.002	▲ 0.002	0.001
2020	▲ 0.001	0.004	0.032	0.012	0.004	0.010	▲ 0.003	0.002	▲ 0.002	0.004
2021	▲ 0.000	0.003	0.024	0.011	0.002	0.006	▲ 0.003	0.002	▲ 0.002	0.002

年度	11化学工業・同類似業	12金属工業	13機械器具製造業	14その他の製造業	15電気・ガス・熱供給・水道業	16情報通信業	17道路貨物運送業	18その他の運輸業	19卸売業	20食料品以外の小売業
2019	0.027	▲ 0.003	0.003	0.004	0.001	▲ 0.002	0.002	▲ 0.014	▲ 0.007	0.025
2020	0.031	0.000	0.004	0.006	0.002	▲ 0.005	▲ 0.000	▲ 0.008	▲ 0.005	0.031
2021	0.024	▲ 0.001	0.002	0.006	0.002	▲ 0.005	▲ 0.003	▲ 0.004	▲ 0.009	0.026

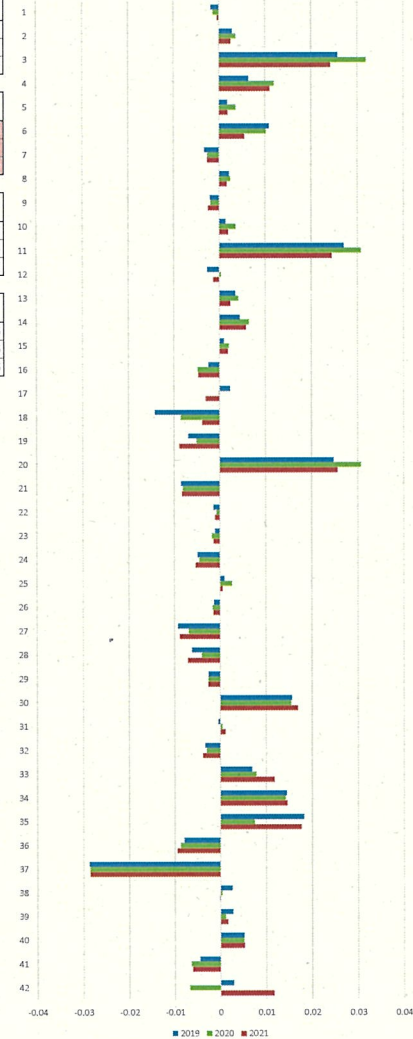
年度	21食料品小売業	22無店舗小売業	23金融・保険業	24不動産業	25物品賃貸業	26学術研究機関	27専門・技術サービス業	28飲食店	29宿泊業	30対個人サービス業
2019	▲ 0.008	▲ 0.001	▲ 0.001	▲ 0.005	0.001	▲ 0.001	▲ 0.009	▲ 0.006	▲ 0.003	0.016
2020	▲ 0.008	▲ 0.001	▲ 0.002	▲ 0.005	0.003	▲ 0.002	▲ 0.007	▲ 0.004	▲ 0.003	0.015
2021	▲ 0.008	▲ 0.001	▲ 0.001	▲ 0.005	0.001	▲ 0.001	▲ 0.009	▲ 0.007	▲ 0.003	0.017

年度	31娯楽業	32教育・学習支援業	33医療業・保健衛生	34社会保険・社会福祉・介護事業	35複合サービス業	36職業紹介・労働者派遣業	37その他の対事業所サービス業	38修理業	39廃棄物処理業	40政治・経済・文化団体
2019	▲ 0.000	▲ 0.003	0.007	0.014	0.018	▲ 0.008	▲ 0.029	0.003	0.003	0.005
2020	0.000	▲ 0.003	0.008	0.014	0.007	▲ 0.009	▲ 0.029	0.000	0.001	0.005
2021	0.001	▲ 0.004	0.012	0.015	0.018	▲ 0.009	▲ 0.029	▲ 0.000	0.002	0.005

年度	41その他のサービス業	42公務
2019	▲ 0.005	0.003
2020	▲ 0.006	▲ 0.007
2021	▲ 0.006	0.012

※1 生活習慣病予防健診及び事業者健診の健診結果及び問診結果を集計対象としている。
 ※2 地域差指数は年齢調整後のものである。
 ※3 任意継続のもの及び業態が不明のものは掲載していないため、各業態の地域差指数-1の寄与度の合計は血圧、脂質、代謝のリスク保有率の地域差指数-1に一致しない場合がある。

業態別代謝のリスク保有率の地域差指数-1の寄与度



健診結果及び問診結果の基準

項目	基準	項目	基準
①メタボリックシンドロームのリスク保有率	<ul style="list-style-type: none"> ・③かつ④～⑥のうち2項目以上に該当 ・分母は集計対象データ総数 	⑩HDLコレステロールのリスク保有率	<ul style="list-style-type: none"> ・HDLコレステロール40mg/dl未満 ・分母はHDLコレステロールの検査値のあるデータの総数
②メタボリックリスク予備群の割合	<ul style="list-style-type: none"> ・③かつ④～⑥のうち1項目に該当 ・分母は集計対象データ総数 	⑪体重10kg以上増加者の割合	<ul style="list-style-type: none"> ・分子は「20歳の時の体重から10kg以上増加している」に「はい」と回答した者の数 ・分母は上記に関する回答のあるデータの総数
③腹囲のリスク保有率	<ul style="list-style-type: none"> ・内臓脂肪面積が100cm^2以上 ・内臓脂肪面積の検査値がない場合は、腹囲が男性で85cm以上、女性で90cm以上 ・分母は当該リスクの判定が可能なデータの総数 	⑫運動習慣要改善者の割合	<ul style="list-style-type: none"> ・分子は「1回30分以上の軽く汗をかく運動を週2日以上1年以上実施している」、「日常生活において歩行又は同等の身体活動を1日1時間以上実施」、「ほぼ同じ年齢の同性と比較して歩く速度が速い」に2問以上「いいえ」と回答した者の数 ・分母は上記に関する回答のあるデータの総数
④血圧のリスク保有率	<ul style="list-style-type: none"> ・収縮期血圧130mmHg以上、または拡張期血圧85mmHg以上、または高血圧に対する薬剤治療あり ・分母は当該リスクの判定が可能なデータの総数 	⑬食事習慣要改善者の割合	<ul style="list-style-type: none"> ・分子は「人と比較して食べる速度が速い」に「速い」と回答、「就寝前の2時間以内に夕食をとること1が週に3回以上ある」に「はい」と回答、「朝食を抜くことが週に3回以上ある」に「はい」と回答、「夕食後に間食(3食以外の夜食)をとることが週に3回以上ある」に「はい」と回答、これらのうち2項目以上に該当する者の数 ・分母は上記に関する回答のあるデータの総数
⑤脂質のリスク保有率	<ul style="list-style-type: none"> ・中性脂肪150mg/dl以上、またはHDLコレステロール40mg/dl未満、または脂質異常症に対する薬剤治療あり ・分母は当該リスクの判定が可能なデータの総数 	⑭飲酒習慣要改善者の割合	<ul style="list-style-type: none"> ・「お酒(日本酒、焼酎、ビール、洋酒など)を飲む頻度」に「毎日」と回答し、かつ「飲酒日の1日当たりの飲酒量」に「2～3号未満」「3号以上」と回答、もしくは「お酒(日本酒、焼酎、ビール、洋酒など)を飲む頻度」に「時々」と回答し、かつ「飲酒日の1日当たりの飲酒量」に「3合以上」と回答した者の数 ・分母は上記に関する回答のあるデータの総数
⑥代謝のリスク保有率	<ul style="list-style-type: none"> ・空腹時血糖110mg/dl以上、または糖尿病に対する薬剤治療あり ・空腹時血糖の検査値がない場合は、HbA1c 6.0%以上、または糖尿病に対する薬剤治療あり ・分母は当該リスクの判定が可能なデータの総数 	⑮睡眠で休養が取れていない者の割合	<ul style="list-style-type: none"> ・分子は「睡眠で休養が十分とれている」に「いいえ」と回答した者の数 ・分母は上記に関する回答のあるデータの総数
⑦喫煙者の割合	<ul style="list-style-type: none"> ・分子は「現在、たばこを習慣的に吸っている」に「はい」と回答した者の数 ・分母は上記に関する回答のあるデータの総数 		
⑧BMIのリスク保有率	<ul style="list-style-type: none"> ・BMI25以上 ・分母はBMIの値のあるデータの総数 		
⑨中性脂肪のリスク保有率	<ul style="list-style-type: none"> ・中性脂肪150mg/dl以上 ・分母は中性脂肪の検査値のあるデータの総数 		

○令和3年度支部KPI達成状況及び令和4年度KPI進捗状況

35山口

項番	項目	令和3年度					令和4年度			
		KPI	実績	対象者数	実績数	達成状況※1	全国順位	KPI	実績※2	
1	生活習慣病予防健診実施率	51.9%	55.5%	178,703	99,145	◎	34	54.20%	19.60%	7月末時点
2	事業者健診データ取得率	14.8%	13.4%	178,703	23,913	×	8	16.30%	2.40%	7月末時点
3	被扶養者の特定健診実施率	31.6%	27.1%	45,853	12,413	×	21	35.00%	3.70%	7月末時点
4	被保険者の特定保健指導の実施率	27.7%	19.0%	23,329	4,440	×	24	34.10%	5.60%	7月末時点
5	被扶養者の特定保健指導の実施率	14.3%	10.2%	1,113	113	×	29	14.30%	5.30%	7月末時点
6	受診勧奨後3か月以内に医療機関を受診した者の割合	11.8%	8.3%	5,242	437	×	45	12.40%	10.01%	6月末時点
7	健康宣言事業所数	600	960			◎		900	1034	9月末時点
8	全被保険者数に占める健康保険委員が委嘱されている事業所の被保険者数の割合	60.0%	61.8%			◎	10	61.50%	63.10%	6月末時点
9	ジェネリック医薬品使用割合	81.5%	82.1%			◎	15	82.10%	82.00%	5月末時点
10	効率的・効果的な医療提供体制の構築に向けて、地域医療構想調整会議や医療審議会等の場において、医療データ等を活用した効果的な意見発信を実施する	実施	実施			◎		実施	未実施	9月末時点

※1. 項番1～8については、「◎」はKPI達成、「○」はKPI概ね達成（KPIの95%以上）、「×

※2. 令和4年10月1日時点で把握している実績を記載。