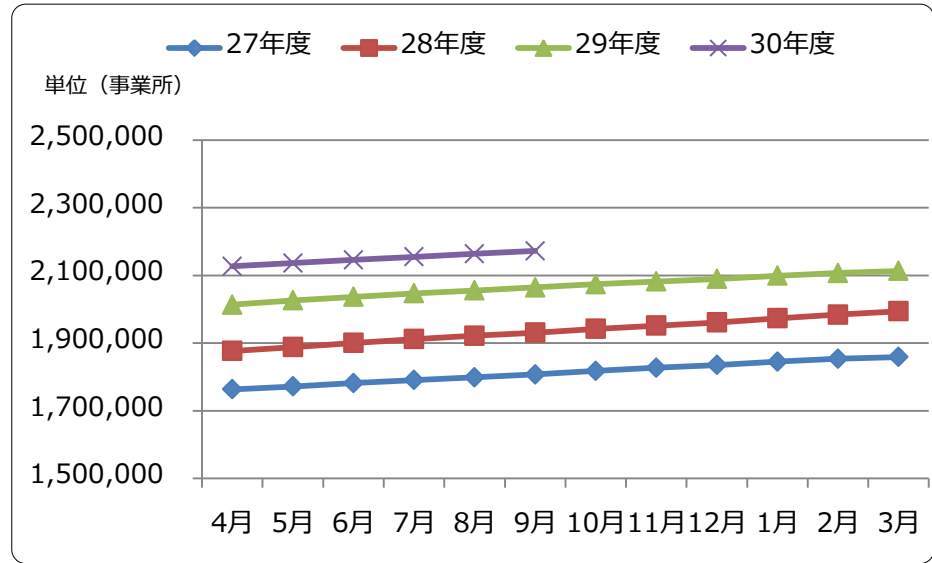
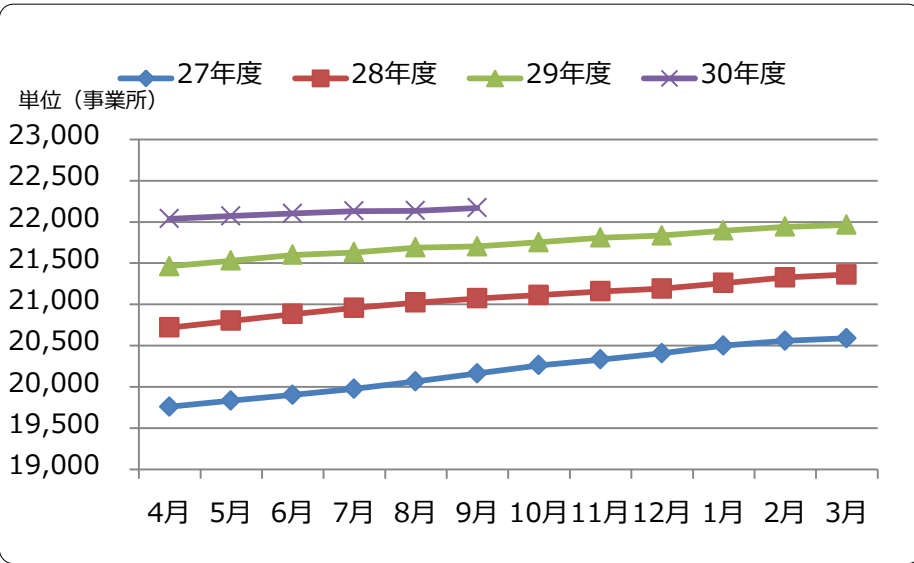


協会けんぽ山口支部月報（平成30年9月）

1. 事業所数

山口支部

全国

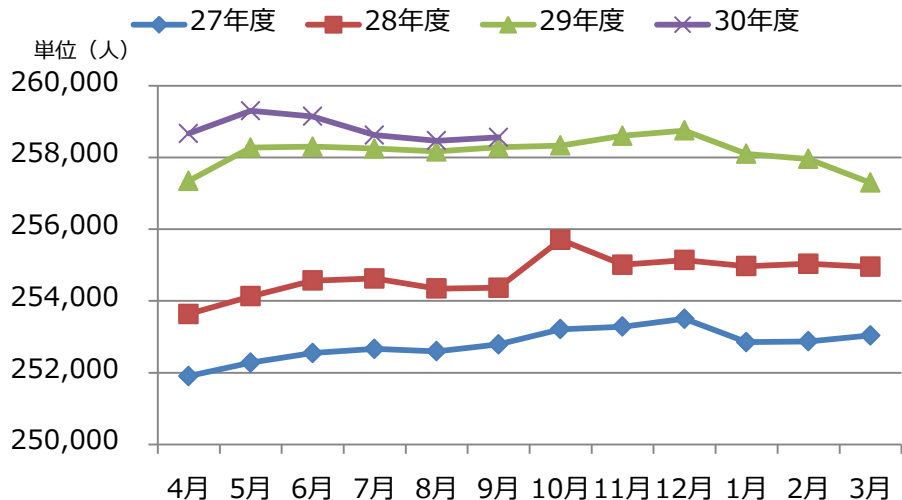


山口	27年度	28年度	前年 同月比	29年度	前年 同月比	30年度	前年 同月比
4月	19,759	20,719	4.9%	21,461	3.6%	22,039	2.7%
5月	19,831	20,800	4.9%	21,530	3.5%	22,072	2.5%
6月	19,901	20,882	4.9%	21,599	3.4%	22,102	2.3%
7月	19,975	20,957	4.9%	21,630	3.2%	22,131	2.3%
8月	20,064	21,022	4.8%	21,688	3.2%	22,135	2.1%
9月	20,161	21,072	4.5%	21,703	3.0%	22,171	2.2%
10月	20,260	21,113	4.2%	21,752	3.0%		
11月	20,330	21,158	4.1%	21,810	3.1%		
12月	20,407	21,190	3.8%	21,835	3.0%		
1月	20,499	21,259	3.7%	21,894	3.0%		
2月	20,558	21,326	3.7%	21,942	2.9%		
3月	20,588	21,361	3.8%	21,964	2.8%		

全国	27年度	28年度	前年 同月比	29年度	前年 同月比	30年度	前年 同月比
4月	1,763,165	1,876,547	6.4%	2,013,546	7.3%	2,127,084	5.6%
5月	1,771,930	1,888,272	6.6%	2,026,228	7.3%	2,136,355	5.4%
6月	1,781,417	1,900,310	6.7%	2,036,835	7.2%	2,145,666	5.3%
7月	1,790,768	1,911,939	6.8%	2,046,883	7.1%	2,154,851	5.3%
8月	1,798,501	1,921,618	6.8%	2,055,365	7.0%	2,163,887	5.3%
9月	1,807,159	1,930,606	6.8%	2,064,441	6.9%	2,172,510	5.2%
10月	1,817,643	1,941,946	6.8%	2,073,937	6.8%		
11月	1,826,987	1,951,568	6.8%	2,082,113	6.7%		
12月	1,834,922	1,961,071	6.9%	2,089,585	6.6%		
1月	1,844,803	1,973,021	7.0%	2,098,862	6.4%		
2月	1,853,486	1,984,034	7.0%	2,107,277	6.2%		
3月	1,858,887	1,994,022	7.3%	2,113,359	6.0%		

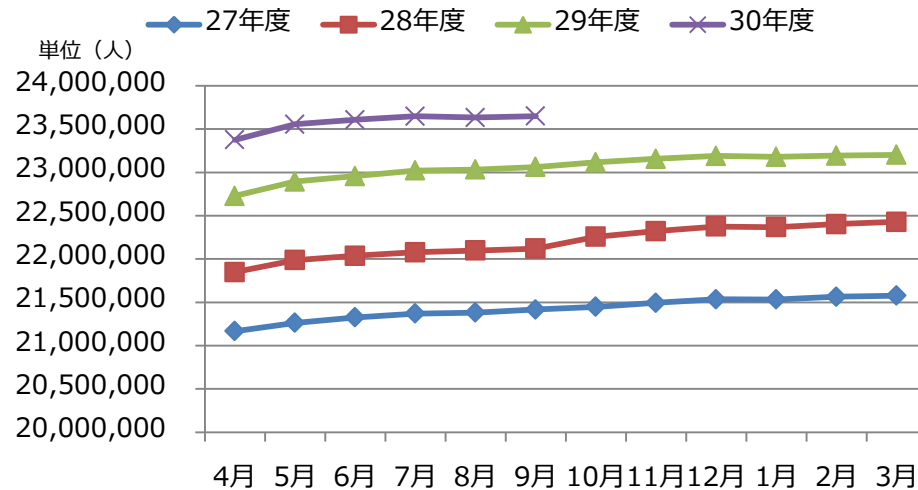
2. 被保険者数

山口支部



山口	27年度	28年度	前年 同月比	29年度	前年 同月比	30年度	前年 同月比
4月	251,906	253,637	0.7%	257,346	1.5%	258,666	0.5%
5月	252,279	254,132	0.7%	258,276	1.6%	259,301	0.4%
6月	252,545	254,568	0.8%	258,301	1.5%	259,147	0.3%
7月	252,664	254,626	0.8%	258,250	1.4%	258,624	0.1%
8月	252,596	254,344	0.7%	258,170	1.5%	258,467	0.1%
9月	252,787	254,367	0.6%	258,283	1.5%	258,559	0.1%
10月	253,210	255,704	1.0%	258,334	1.0%		
11月	253,283	255,011	0.7%	258,607	1.4%		
12月	253,501	255,140	0.6%	258,752	1.4%		
1月	252,852	254,968	0.8%	258,101	1.2%		
2月	252,872	255,034	0.9%	257,957	1.1%		
3月	253,037	254,953	0.8%	257,300	0.9%		

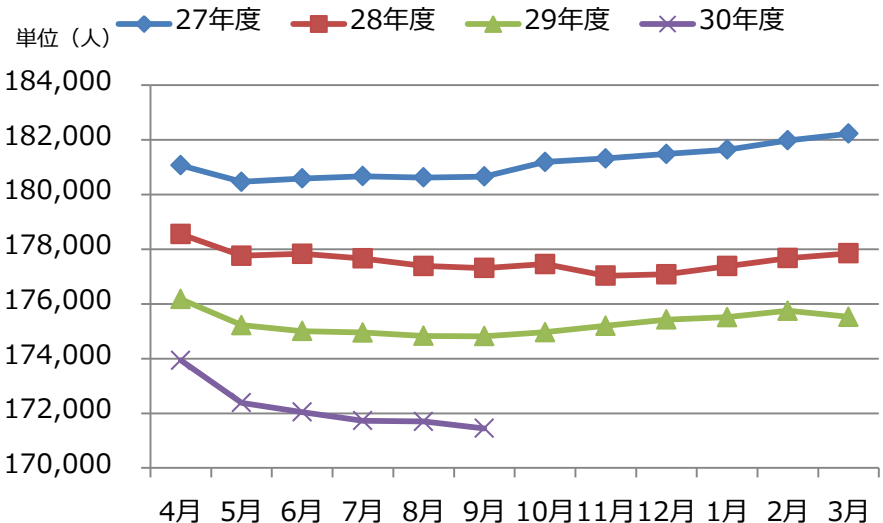
全国



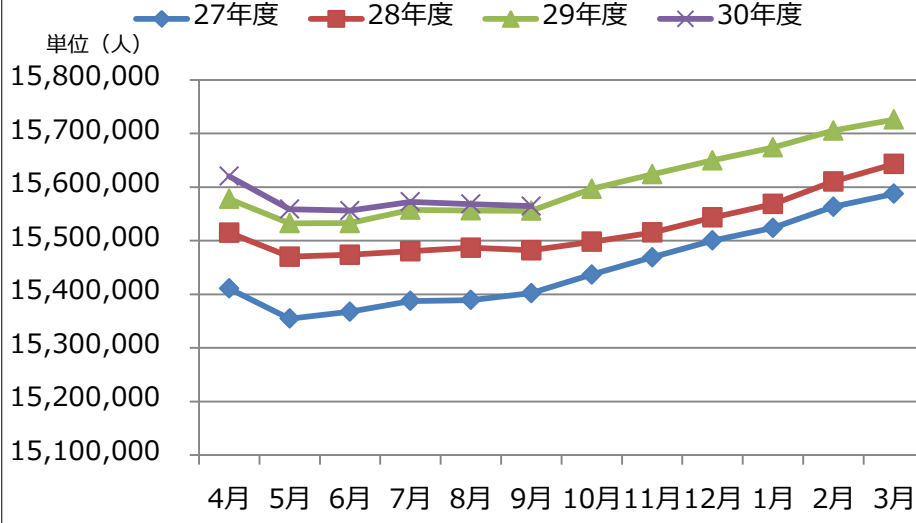
全国	27年度	28年度	前年 同月比	29年度	前年 同月比	30年度	前年 同月比
4月	21,167,869	21,849,181	3.2%	22,727,499	4.0%	23,376,833	2.9%
5月	21,264,162	21,987,083	3.4%	22,894,495	4.1%	23,555,171	2.9%
6月	21,325,990	22,037,654	3.3%	22,956,910	4.2%	23,607,791	2.8%
7月	21,371,128	22,078,768	3.3%	23,021,582	4.3%	23,647,589	2.7%
8月	21,382,093	22,099,191	3.4%	23,032,172	4.2%	23,632,372	2.6%
9月	21,416,903	22,119,955	3.3%	23,062,885	4.3%	23,650,078	2.5%
10月	21,448,405	22,257,475	3.8%	23,116,492	3.9%		
11月	21,494,880	22,321,648	3.8%	23,156,096	3.7%		
12月	21,535,494	22,375,189	3.9%	23,189,515	3.6%		
1月	21,533,965	22,368,268	3.9%	23,179,129	3.6%		
2月	21,564,856	22,402,543	3.9%	23,193,664	3.5%		
3月	21,577,484	22,428,161	3.9%	23,203,471	3.5%		

3. 被扶養者数

山口支部



全国

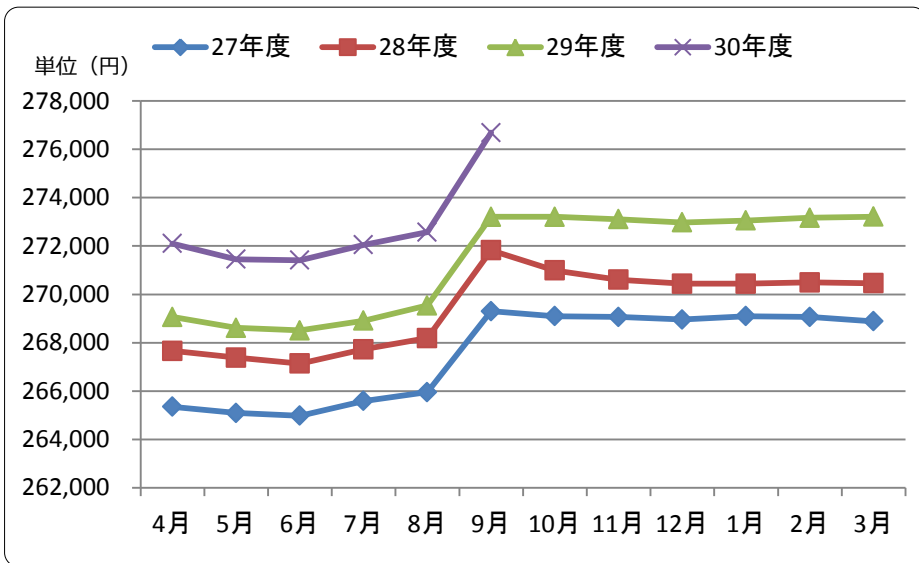


山口	27年度	28年度	前年同月比	29年度	前年同月比	30年度	前年同月比
4月	181,066	178,551	-1.4%	176,174	-1.3%	173,935	-1.3%
5月	180,463	177,762	-1.5%	175,218	-1.4%	172,384	-1.6%
6月	180,583	177,831	-1.5%	175,004	-1.6%	172,045	-1.7%
7月	180,668	177,661	-1.7%	174,954	-1.5%	171,731	-1.8%
8月	180,620	177,385	-1.8%	174,829	-1.4%	171,700	-1.8%
9月	180,658	177,312	-1.9%	174,818	-1.4%	171,447	-1.9%
10月	181,188	177,454	-2.1%	174,963	-1.4%		
11月	181,315	177,028	-2.4%	175,200	-1.0%		
12月	181,480	177,084	-2.4%	175,425	-0.9%		
1月	181,636	177,381	-2.3%	175,513	-1.1%		
2月	181,980	177,670	-2.4%	175,747	-1.1%		
3月	182,225	177,846	-2.4%	175,523	-1.3%		

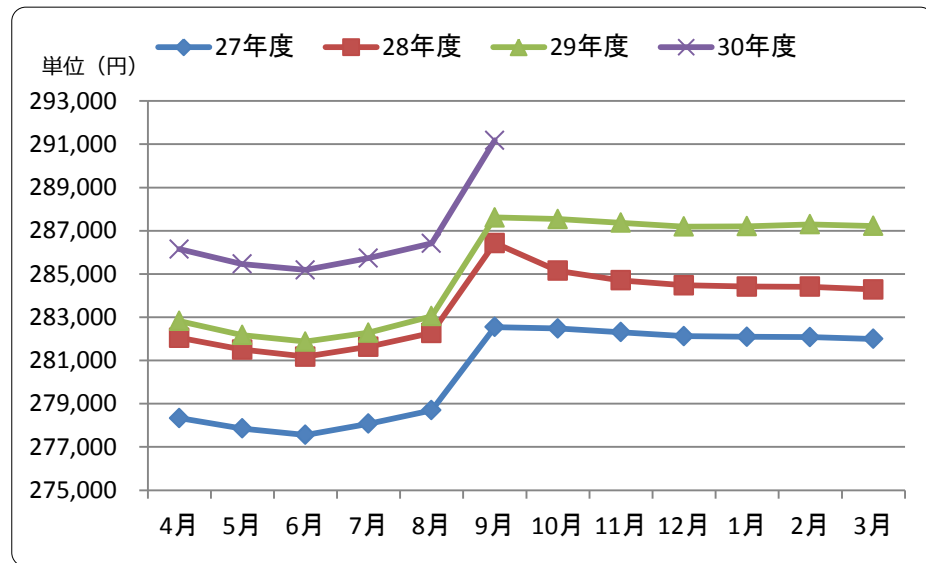
全国	27年度	28年度	前年同月比	29年度	前年同月比	30年度	前年同月比
4月	15,410,846	15,514,891	0.7%	15,578,052	0.4%	15,620,283	0.3%
5月	15,354,756	15,470,256	0.8%	15,532,589	0.4%	15,558,923	0.2%
6月	15,367,398	15,473,654	0.7%	15,532,896	0.4%	15,556,072	0.1%
7月	15,387,422	15,480,254	0.6%	15,557,596	0.5%	15,572,465	0.1%
8月	15,389,099	15,486,834	0.6%	15,556,527	0.5%	15,568,342	0.1%
9月	15,402,191	15,482,003	0.5%	15,555,948	0.5%	15,564,425	0.1%
10月	15,436,686	15,497,956	0.4%	15,596,701	0.6%		
11月	15,468,841	15,515,387	0.3%	15,623,943	0.7%		
12月	15,500,380	15,543,212	0.3%	15,649,823	0.7%		
1月	15,524,052	15,568,431	0.3%	15,674,123	0.7%		
2月	15,563,190	15,610,535	0.3%	15,705,535	0.6%		
3月	15,587,451	15,643,044	0.4%	15,726,170	0.5%		

4. 平均標準報酬月額

山口支部



全国



山口	27年度	28年度	前年同月比	29年度	前年同月比	30年度	前年同月比
4月	265,352	267,658	0.9%	269,062	0.5%	272,103	1.1%
5月	265,091	267,383	0.9%	268,612	0.5%	271,452	1.1%
6月	264,983	267,137	0.8%	268,511	0.5%	271,414	1.1%
7月	265,590	267,728	0.8%	268,914	0.4%	272,049	1.2%
8月	265,956	268,189	0.8%	269,543	0.5%	272,570	1.1%
9月	269,304	271,825	0.9%	273,209	0.5%	276,686	1.3%
10月	269,097	270,988	0.7%	273,208	0.8%		
11月	269,064	270,606	0.6%	273,107	0.9%		
12月	268,956	270,441	0.6%	272,974	0.9%		
1月	269,096	270,443	0.5%	273,054	1.0%		
2月	269,065	270,496	0.5%	273,166	1.0%		
3月	268,883	270,460	0.6%	273,217	1.0%		

全国	27年度	28年度	前年同月比	29年度	前年同月比	30年度	前年同月比
4月	278,332	282,048	1.3%	282,824	0.3%	286,151	1.2%
5月	277,854	281,501	1.3%	282,176	0.2%	285,461	1.2%
6月	277,555	281,174	1.3%	281,874	0.2%	285,185	1.2%
7月	278,075	281,637	1.3%	282,287	0.2%	285,732	1.2%
8月	278,699	282,271	1.3%	283,045	0.3%	286,412	1.2%
9月	282,543	286,427	1.4%	287,610	0.4%	291,181	1.2%
10月	282,482	285,146	0.9%	287,538	0.8%		
11月	282,306	284,704	0.8%	287,372	0.9%		
12月	282,120	284,477	0.8%	287,195	1.0%		
1月	282,092	284,415	0.8%	287,205	1.0%		
2月	282,077	284,413	0.8%	287,294	1.0%		
3月	282,001	284,285	0.8%	287,218	1.0%		