

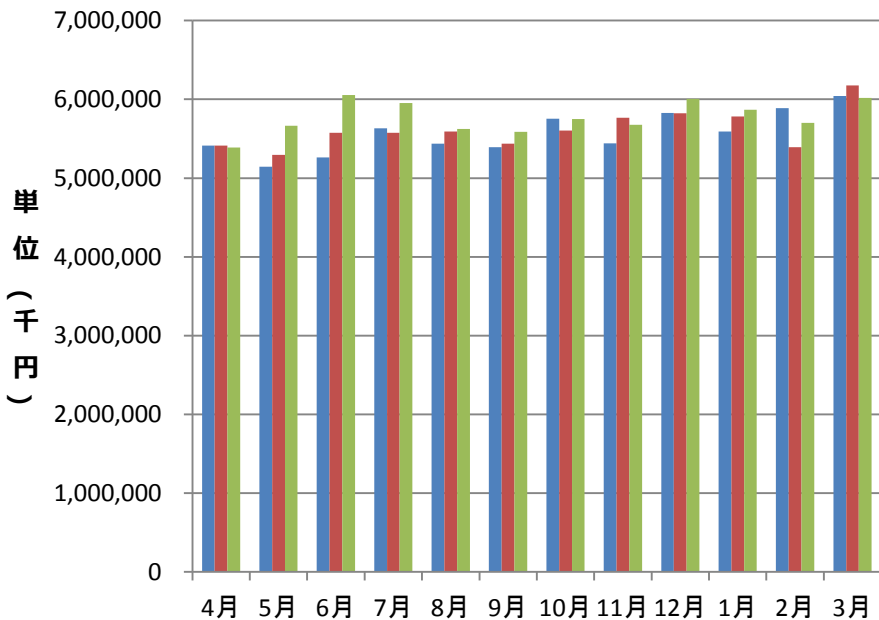
協会けんぽ山口支部月報（平成31年1月）

1. 保険給付費

医療費から患者負担分等を除いた医療給付費に現金給付費（傷病手当金等）を加えたものです。

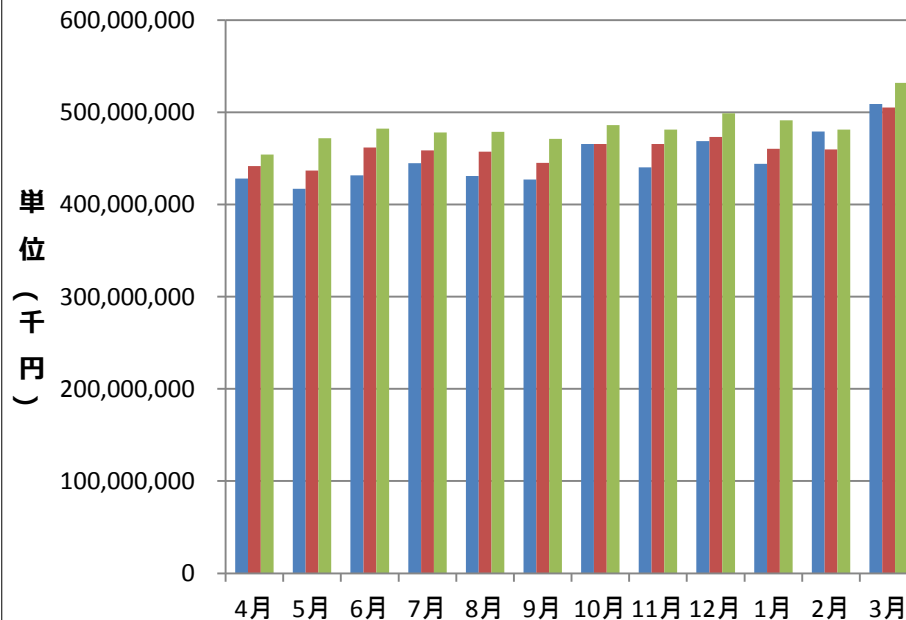
山口支部

■ 27年度 ■ 28年度 ■ 29年度



全国

■ 27年度 ■ 28年度 ■ 29年度

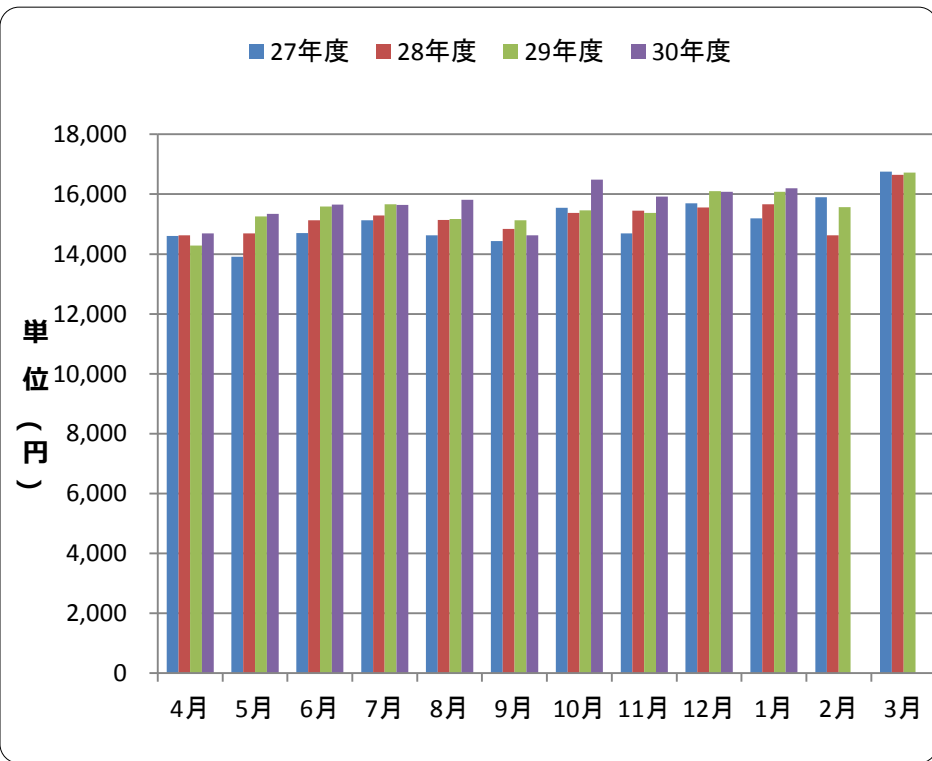


| 山口 | 27年度 | 28年度 | 前年 同月比 | 29年度 | 前年 同月比 | 30年度 |
|-----|-----------|-----------|-----------|-----------|-----------|------|
| 4月 | 5,410,598 | 5,410,729 | 0.0% | 5,389,334 | -0.4% | |
| 5月 | 5,144,028 | 5,293,336 | 2.9% | 5,664,428 | 7.0% | |
| 6月 | 5,260,664 | 5,573,084 | 5.9% | 6,053,159 | 8.6% | |
| 7月 | 5,632,198 | 5,573,929 | -1.0% | 5,951,588 | 6.8% | |
| 8月 | 5,438,150 | 5,590,331 | 2.8% | 5,623,850 | 0.6% | |
| 9月 | 5,391,758 | 5,438,251 | 0.9% | 5,586,092 | 2.7% | |
| 10月 | 5,755,271 | 5,602,816 | -2.6% | 5,750,210 | 2.6% | |
| 11月 | 5,439,619 | 5,765,549 | 6.0% | 5,677,856 | -1.5% | |
| 12月 | 5,828,153 | 5,820,818 | -0.1% | 6,004,875 | 3.2% | |
| 1月 | 5,590,763 | 5,781,379 | 3.4% | 5,866,816 | 1.5% | |
| 2月 | 5,886,195 | 5,392,926 | -8.4% | 5,702,580 | 5.7% | |
| 3月 | 6,041,896 | 6,175,890 | 2.2% | 6,019,194 | -2.5% | |

| 全国 | 27年度 | 28年度 | 前年 同月比 | 29年度 | 前年 同月比 | 30年度 |
|-----|-------------|-------------|-----------|-------------|-----------|------|
| 4月 | 428,326,191 | 441,583,462 | 3.1% | 454,140,005 | 2.8% | |
| 5月 | 417,088,647 | 436,868,236 | 4.7% | 472,107,154 | 8.1% | |
| 6月 | 431,691,582 | 461,879,259 | 7.0% | 482,409,595 | 4.4% | |
| 7月 | 445,043,719 | 458,634,030 | 3.1% | 478,310,633 | 4.3% | |
| 8月 | 430,824,322 | 457,545,704 | 6.2% | 478,780,705 | 4.6% | |
| 9月 | 427,114,817 | 445,066,976 | 4.2% | 471,294,208 | 5.9% | |
| 10月 | 465,844,801 | 465,563,426 | -0.1% | 486,165,682 | 4.4% | |
| 11月 | 440,237,389 | 465,846,009 | 5.8% | 481,467,222 | 3.4% | |
| 12月 | 468,996,092 | 473,451,319 | 0.9% | 499,112,356 | 5.4% | |
| 1月 | 444,151,978 | 460,341,371 | 3.6% | 491,316,633 | 6.7% | |
| 2月 | 479,119,609 | 459,693,945 | -4.1% | 481,360,275 | 4.7% | |
| 3月 | 509,056,454 | 505,375,291 | -0.7% | 531,974,419 | 5.3% | |

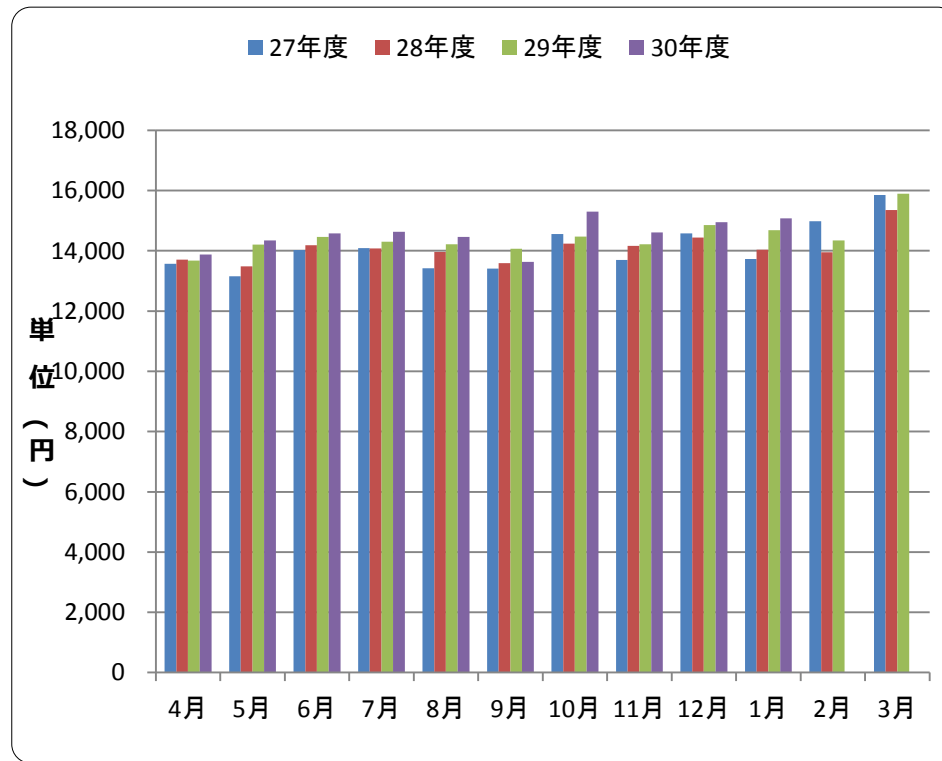
2. 1人当たり医療費（入院+入院外+歯科）

山口支部



| 山口 | 27年度 | 28年度 | 前年 同月比 | 29年度 | 前年 同月比 | 30年度 | 前年 同月比 |
|-----|--------|--------|-----------|--------|-----------|--------|-----------|
| 4月 | 14,609 | 14,624 | 0.1% | 14,282 | -2.3% | 14,689 | 2.9% |
| 5月 | 13,906 | 14,686 | 5.6% | 15,260 | 3.9% | 15,343 | 0.5% |
| 6月 | 14,701 | 15,129 | 2.9% | 15,593 | 3.1% | 15,654 | 0.4% |
| 7月 | 15,131 | 15,285 | 1.0% | 15,663 | 2.5% | 15,647 | -0.1% |
| 8月 | 14,630 | 15,143 | 3.5% | 15,175 | 0.2% | 15,812 | 4.2% |
| 9月 | 14,433 | 14,845 | 2.8% | 15,125 | 1.9% | 14,622 | -3.3% |
| 10月 | 15,543 | 15,379 | -1.1% | 15,459 | 0.5% | 16,490 | 6.7% |
| 11月 | 14,695 | 15,445 | 5.1% | 15,370 | -0.5% | 15,922 | 3.6% |
| 12月 | 15,698 | 15,560 | -0.9% | 16,098 | 3.5% | 16,083 | -0.1% |
| 1月 | 15,194 | 15,663 | 3.1% | 16,081 | 2.7% | 16,199 | 0.7% |
| 2月 | 15,898 | 14,626 | -8.0% | 15,569 | 6.4% | | |
| 3月 | 16,749 | 16,644 | -0.6% | 16,721 | 0.5% | | |

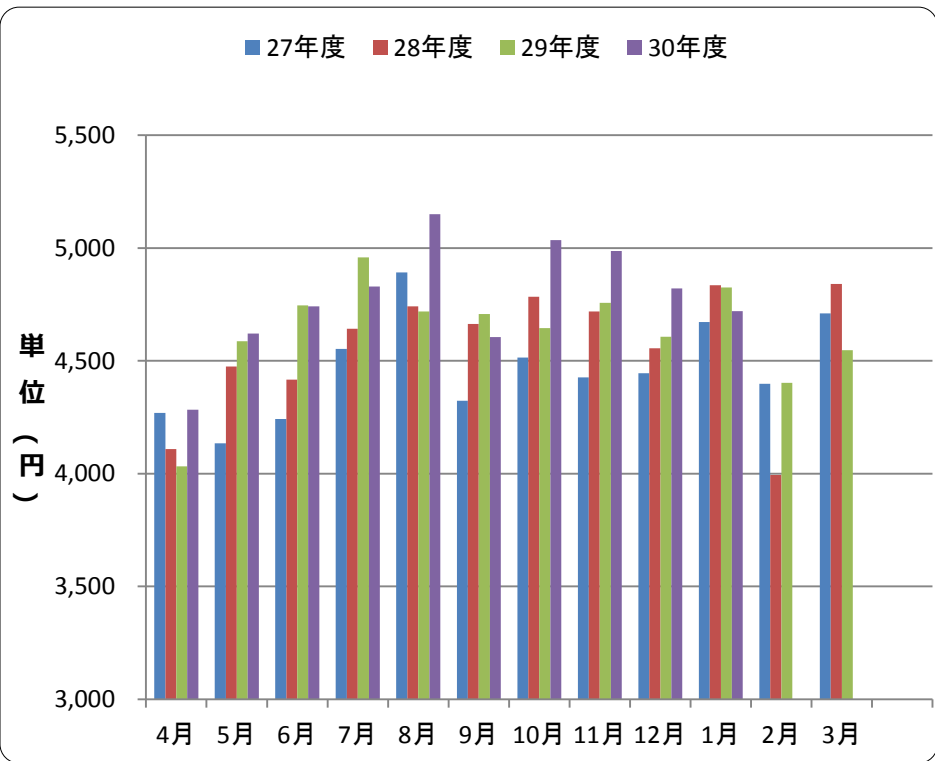
全国



| 全国 | 27年度 | 28年度 | 前年 同月比 | 29年度 | 前年 同月比 | 30年度 | 前年 同月比 |
|-----|--------|--------|-----------|--------|-----------|--------|-----------|
| 4月 | 13,573 | 13,703 | 1.0% | 13,676 | -0.2% | 13,872 | 1.4% |
| 5月 | 13,155 | 13,480 | 2.5% | 14,210 | 5.4% | 14,343 | 0.9% |
| 6月 | 14,024 | 14,180 | 1.1% | 14,465 | 2.0% | 14,574 | 0.8% |
| 7月 | 14,086 | 14,081 | 0.0% | 14,306 | 1.6% | 14,632 | 2.3% |
| 8月 | 13,415 | 13,965 | 4.1% | 14,212 | 1.8% | 14,461 | 1.8% |
| 9月 | 13,413 | 13,586 | 1.3% | 14,065 | 3.5% | 13,630 | -3.1% |
| 10月 | 14,555 | 14,233 | -2.2% | 14,467 | 1.6% | 15,297 | 5.7% |
| 11月 | 13,700 | 14,160 | 3.4% | 14,218 | 0.4% | 14,611 | 2.8% |
| 12月 | 14,576 | 14,443 | -0.9% | 14,856 | 2.9% | 14,951 | 0.6% |
| 1月 | 13,728 | 14,032 | 2.2% | 14,682 | 4.6% | 15,080 | 2.7% |
| 2月 | 14,982 | 13,950 | -6.9% | 14,344 | 2.8% | | |
| 3月 | 15,849 | 15,353 | -3.1% | 15,891 | 3.5% | | |

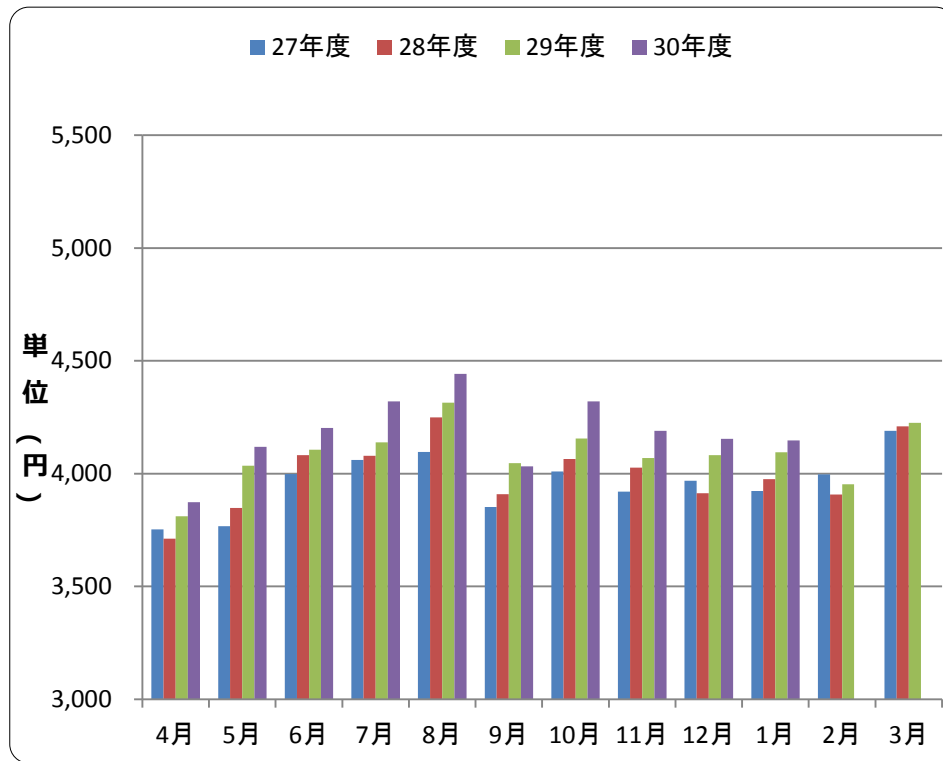
3. 1人当たり医療費（入院）

山口支部



| 山口 | 27年度 | 28年度 | 前年 同月比 | 29年度 | 前年 同月比 | 30年度 | 前年 同月比 |
|-----|-------|-------|-----------|-------|-----------|-------|-----------|
| 4月 | 4,269 | 4,109 | -3.8% | 4,032 | -1.9% | 4,283 | 6.2% |
| 5月 | 4,135 | 4,474 | 8.2% | 4,587 | 2.5% | 4,621 | 0.7% |
| 6月 | 4,243 | 4,416 | 4.1% | 4,745 | 7.5% | 4,742 | -0.1% |
| 7月 | 4,552 | 4,642 | 2.0% | 4,958 | 6.8% | 4,830 | -2.6% |
| 8月 | 4,891 | 4,741 | -3.1% | 4,719 | -0.5% | 5,150 | 9.1% |
| 9月 | 4,323 | 4,663 | 7.9% | 4,707 | 0.9% | 4,605 | -2.2% |
| 10月 | 4,515 | 4,783 | 6.0% | 4,646 | -2.9% | 5,035 | 8.4% |
| 11月 | 4,427 | 4,719 | 6.6% | 4,757 | 0.8% | 4,987 | 4.9% |
| 12月 | 4,445 | 4,556 | 2.5% | 4,607 | 1.1% | 4,821 | 4.6% |
| 1月 | 4,672 | 4,835 | 3.5% | 4,825 | -0.2% | 4,720 | -2.2% |
| 2月 | 4,398 | 3,993 | -9.2% | 4,403 | 10.3% | | |
| 3月 | 4,710 | 4,841 | 2.8% | 4,546 | -6.1% | | |

全国

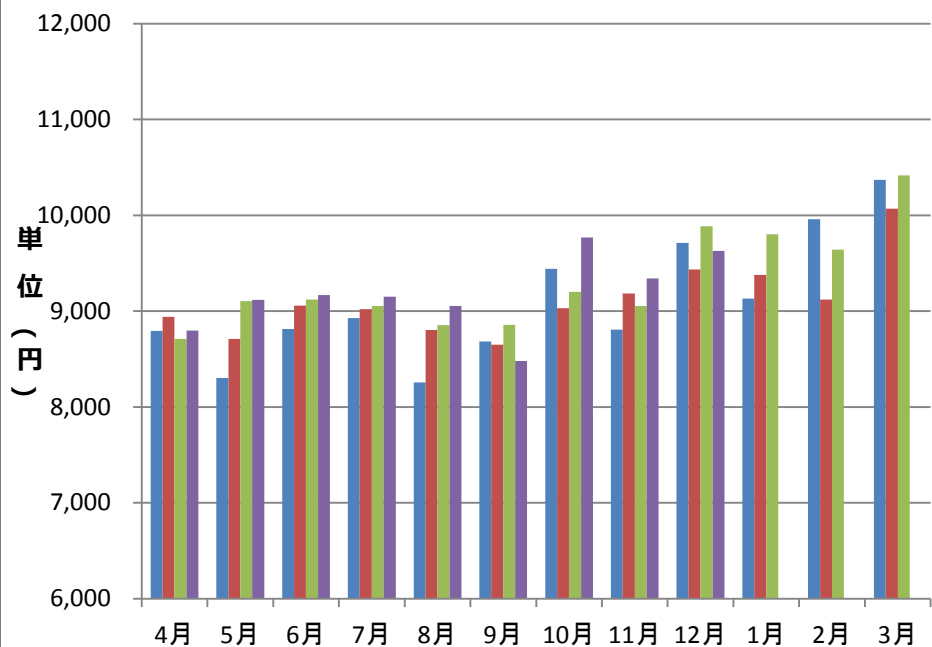


| 全国 | 27年度 | 28年度 | 前年 同月比 | 29年度 | 前年 同月比 | 30年度 | 前年 同月比 |
|-----|-------|-------|-----------|-------|-----------|-------|-----------|
| 4月 | 3,753 | 3,712 | -1.1% | 3,811 | 2.7% | 3,874 | 1.7% |
| 5月 | 3,767 | 3,848 | 2.2% | 4,036 | 4.9% | 4,119 | 2.1% |
| 6月 | 3,998 | 4,082 | 2.1% | 4,107 | 0.6% | 4,203 | 2.3% |
| 7月 | 4,060 | 4,079 | 0.4% | 4,139 | 1.5% | 4,321 | 4.4% |
| 8月 | 4,096 | 4,249 | 3.7% | 4,315 | 1.5% | 4,442 | 3.0% |
| 9月 | 3,853 | 3,909 | 1.5% | 4,046 | 3.5% | 4,032 | -0.3% |
| 10月 | 4,010 | 4,065 | 1.4% | 4,156 | 2.3% | 4,320 | 3.9% |
| 11月 | 3,920 | 4,027 | 2.7% | 4,070 | 1.1% | 4,191 | 3.0% |
| 12月 | 3,968 | 3,914 | -1.4% | 4,081 | 4.3% | 4,155 | 1.8% |
| 1月 | 3,923 | 3,975 | 1.3% | 4,095 | 3.0% | 4,147 | 1.3% |
| 2月 | 3,997 | 3,908 | -2.2% | 3,953 | 1.2% | | |
| 3月 | 4,190 | 4,209 | 0.5% | 4,225 | 0.4% | | |

4. 1人当たり医療費（入院外）

山口支部

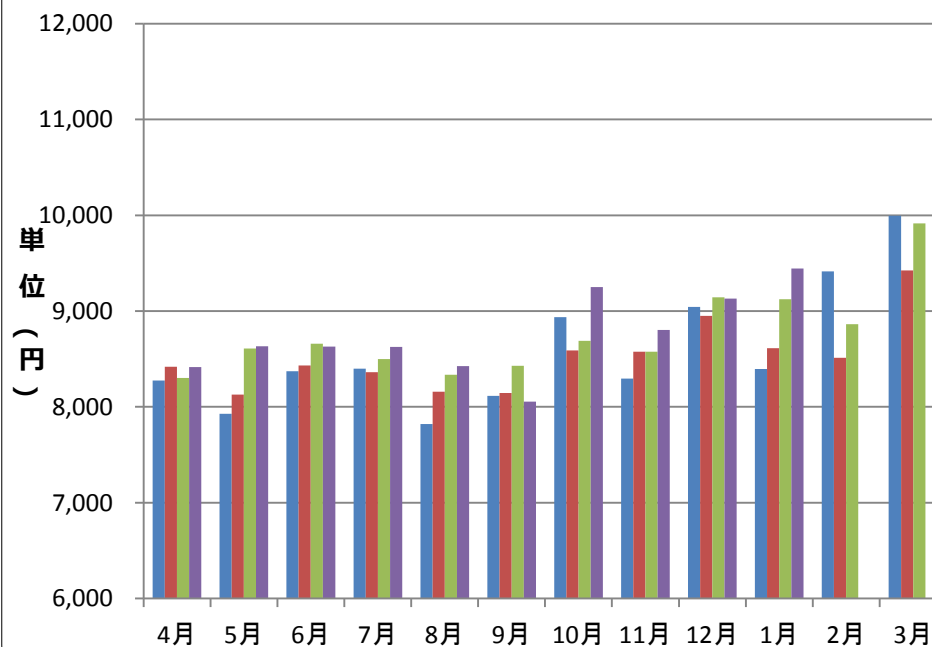
■ 27年度 ■ 28年度 ■ 29年度 ■ 30年度



| 山口 | 27年度 | 28年度 | 前年同月比 | 29年度 | 前年同月比 | 30年度 | 前年同月比 |
|-----|--------|--------|-------|--------|-------|-------|-------|
| 4月 | 8,794 | 8,940 | 1.7% | 8,709 | -2.6% | 8,798 | 1.0% |
| 5月 | 8,303 | 8,712 | 4.9% | 9,105 | 4.5% | 9,118 | 0.1% |
| 6月 | 8,813 | 9,058 | 2.8% | 9,120 | 0.7% | 9,166 | 0.5% |
| 7月 | 8,929 | 9,022 | 1.0% | 9,053 | 0.3% | 9,153 | 1.1% |
| 8月 | 8,255 | 8,804 | 6.6% | 8,853 | 0.6% | 9,055 | 2.3% |
| 9月 | 8,683 | 8,651 | -0.4% | 8,856 | 2.4% | 8,478 | -4.3% |
| 10月 | 9,442 | 9,032 | -4.3% | 9,202 | 1.9% | 9,770 | 6.2% |
| 11月 | 8,808 | 9,186 | 4.3% | 9,056 | -1.4% | 9,340 | 3.1% |
| 12月 | 9,713 | 9,434 | -2.9% | 9,884 | 4.8% | 9,630 | -2.6% |
| 1月 | 9,131 | 9,378 | 2.7% | 9,801 | 4.5% | 9,993 | 2.0% |
| 2月 | 9,958 | 9,122 | -8.4% | 9,643 | 5.7% | | |
| 3月 | 10,369 | 10,068 | -2.9% | 10,418 | 3.5% | | |

全国

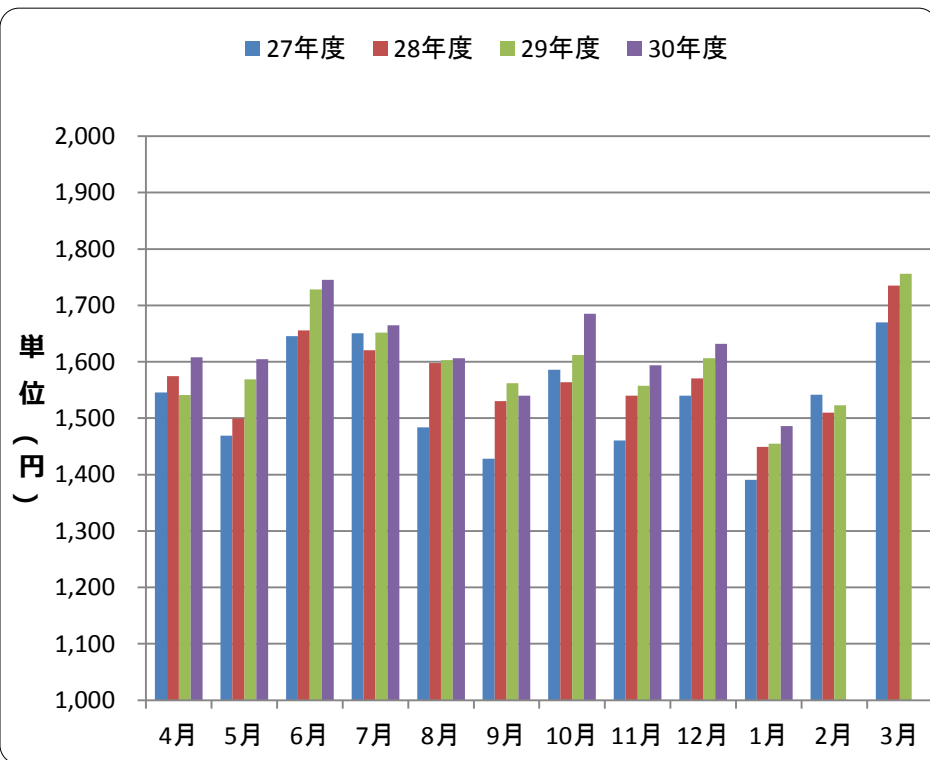
■ 27年度 ■ 28年度 ■ 29年度 ■ 30年度



| 全国 | 27年度 | 28年度 | 前年同月比 | 29年度 | 前年同月比 | 30年度 | 前年同月比 |
|-----|-------|-------|-------|-------|-------|-------|-------|
| 4月 | 8,274 | 8,421 | 1.8% | 8,302 | -1.4% | 8,414 | 1.4% |
| 5月 | 7,927 | 8,129 | 2.5% | 8,610 | 5.9% | 8,633 | 0.3% |
| 6月 | 8,372 | 8,431 | 0.7% | 8,658 | 2.7% | 8,630 | -0.3% |
| 7月 | 8,399 | 8,363 | -0.4% | 8,499 | 1.6% | 8,625 | 1.5% |
| 8月 | 7,820 | 8,158 | 4.3% | 8,335 | 2.2% | 8,426 | 1.1% |
| 9月 | 8,114 | 8,146 | 0.4% | 8,428 | 3.5% | 8,056 | -4.4% |
| 10月 | 8,938 | 8,591 | -3.9% | 8,691 | 1.2% | 9,250 | 6.4% |
| 11月 | 8,296 | 8,576 | 3.4% | 8,576 | 0.0% | 8,802 | 2.6% |
| 12月 | 9,043 | 8,951 | -1.0% | 9,144 | 2.2% | 9,132 | -0.1% |
| 1月 | 8,395 | 8,613 | 2.6% | 9,122 | 5.9% | 9,446 | 3.6% |
| 2月 | 9,416 | 8,513 | -9.6% | 8,863 | 4.1% | | |
| 3月 | 9,995 | 9,423 | -5.7% | 9,915 | 5.2% | | |

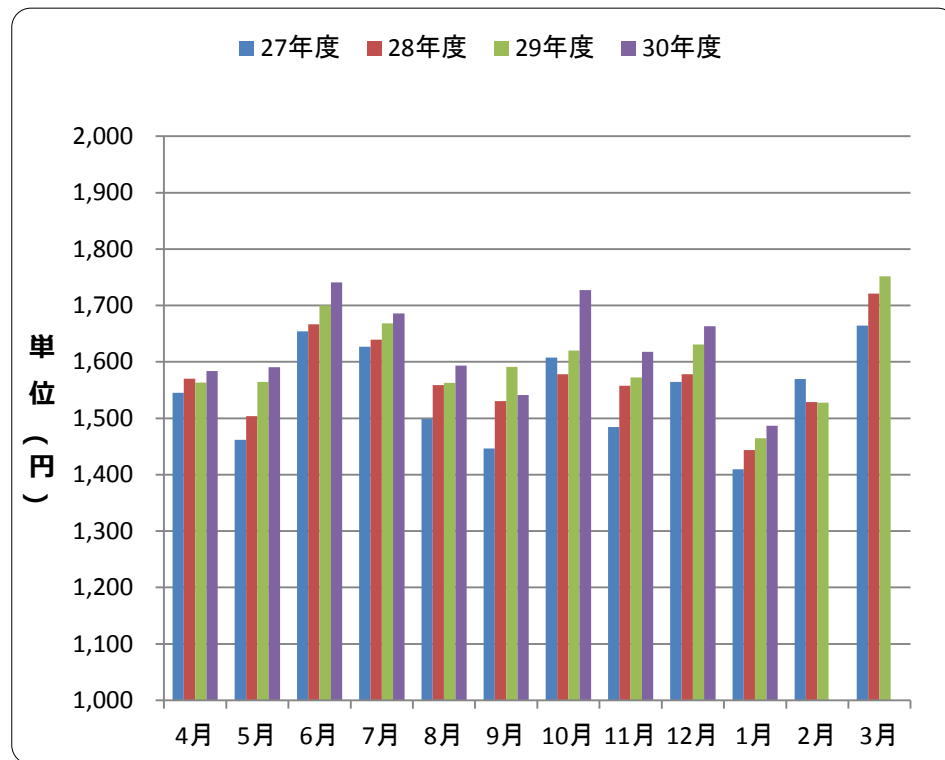
5. 1人当たり医療費（歯科）

山口支部



| 山口 | 27年度 | 28年度 | 前年 同月比 | 29年度 | 前年 同月比 | 30年度 | 前年 同月比 |
|-----|-------|-------|-----------|-------|-----------|-------|-----------|
| 4月 | 1,546 | 1,575 | 1.9% | 1,541 | -2.1% | 1,608 | 4.4% |
| 5月 | 1,469 | 1,500 | 2.1% | 1,569 | 4.6% | 1,605 | 2.3% |
| 6月 | 1,646 | 1,656 | 0.6% | 1,728 | 4.4% | 1,746 | 1.0% |
| 7月 | 1,651 | 1,620 | -1.8% | 1,651 | 1.9% | 1,665 | 0.8% |
| 8月 | 1,484 | 1,598 | 7.7% | 1,603 | 0.3% | 1,606 | 0.2% |
| 9月 | 1,428 | 1,530 | 7.2% | 1,562 | 2.1% | 1,540 | -1.4% |
| 10月 | 1,586 | 1,564 | -1.4% | 1,612 | 3.1% | 1,685 | 4.5% |
| 11月 | 1,460 | 1,540 | 5.5% | 1,557 | 1.1% | 1,594 | 2.4% |
| 12月 | 1,540 | 1,570 | 2.0% | 1,607 | 2.3% | 1,632 | 1.6% |
| 1月 | 1,391 | 1,449 | 4.2% | 1,455 | 0.4% | 1,486 | 2.1% |
| 2月 | 1,542 | 1,510 | -2.1% | 1,523 | 0.9% | | |
| 3月 | 1,670 | 1,735 | 3.9% | 1,756 | 1.2% | | |

全国

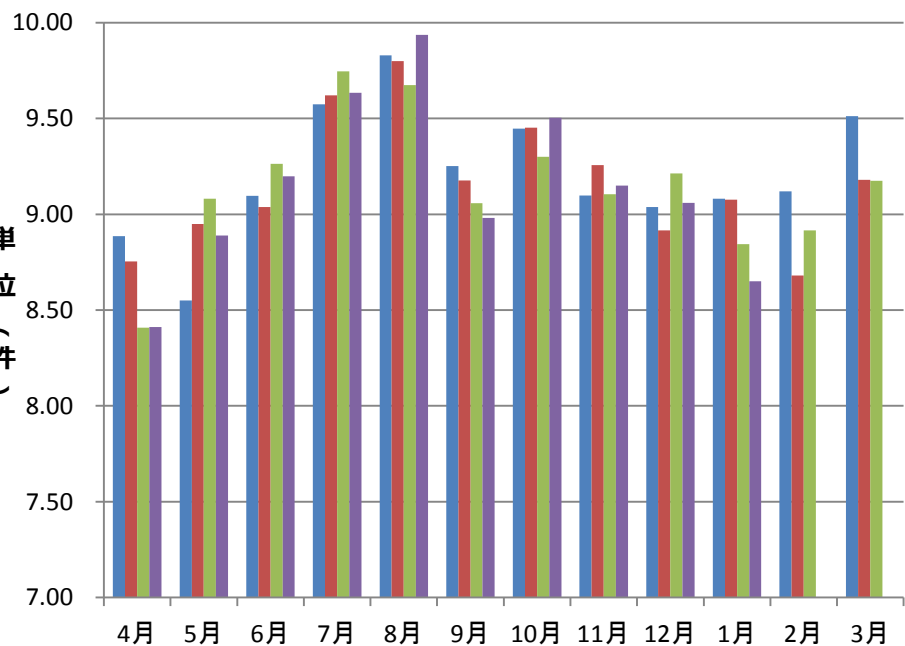


| 全国 | 27年度 | 28年度 | 前年 同月比 | 29年度 | 前年 同月比 | 30年度 | 前年 同月比 |
|-----|-------|-------|-----------|-------|-----------|-------|-----------|
| 4月 | 1,545 | 1,570 | 1.6% | 1,563 | -0.4% | 1,584 | 1.3% |
| 5月 | 1,462 | 1,503 | 2.9% | 1,565 | 4.1% | 1,591 | 1.7% |
| 6月 | 1,654 | 1,666 | 0.8% | 1,700 | 2.0% | 1,741 | 2.4% |
| 7月 | 1,627 | 1,640 | 0.8% | 1,669 | 1.8% | 1,686 | 1.1% |
| 8月 | 1,498 | 1,559 | 4.0% | 1,563 | 0.2% | 1,593 | 2.0% |
| 9月 | 1,446 | 1,531 | 5.8% | 1,591 | 4.0% | 1,541 | -3.1% |
| 10月 | 1,607 | 1,578 | -1.8% | 1,620 | 2.7% | 1,727 | 6.6% |
| 11月 | 1,484 | 1,557 | 4.9% | 1,573 | 1.0% | 1,618 | 2.9% |
| 12月 | 1,564 | 1,578 | 0.9% | 1,631 | 3.3% | 1,663 | 2.0% |
| 1月 | 1,410 | 1,443 | 2.4% | 1,465 | 1.5% | 1,487 | 1.5% |
| 2月 | 1,570 | 1,529 | -2.6% | 1,528 | -0.1% | | |
| 3月 | 1,664 | 1,721 | 3.4% | 1,751 | 1.8% | | |

6. 1000人当たり受診件数 (入院)

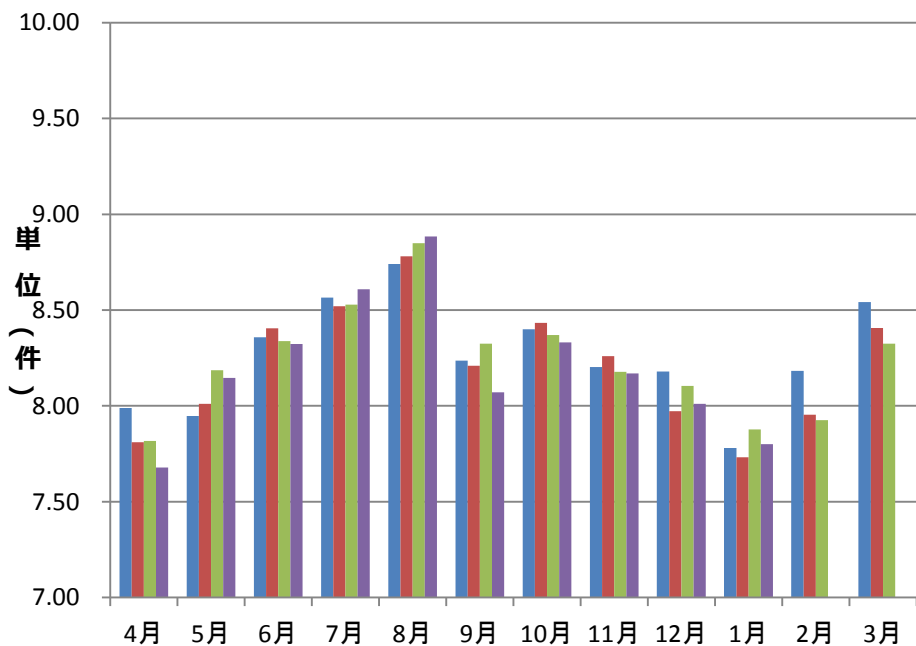
山口支部

■ 27年度 ■ 28年度 ■ 29年度 ■ 30年度



全国

■ 27年度 ■ 28年度 ■ 29年度 ■ 30年度

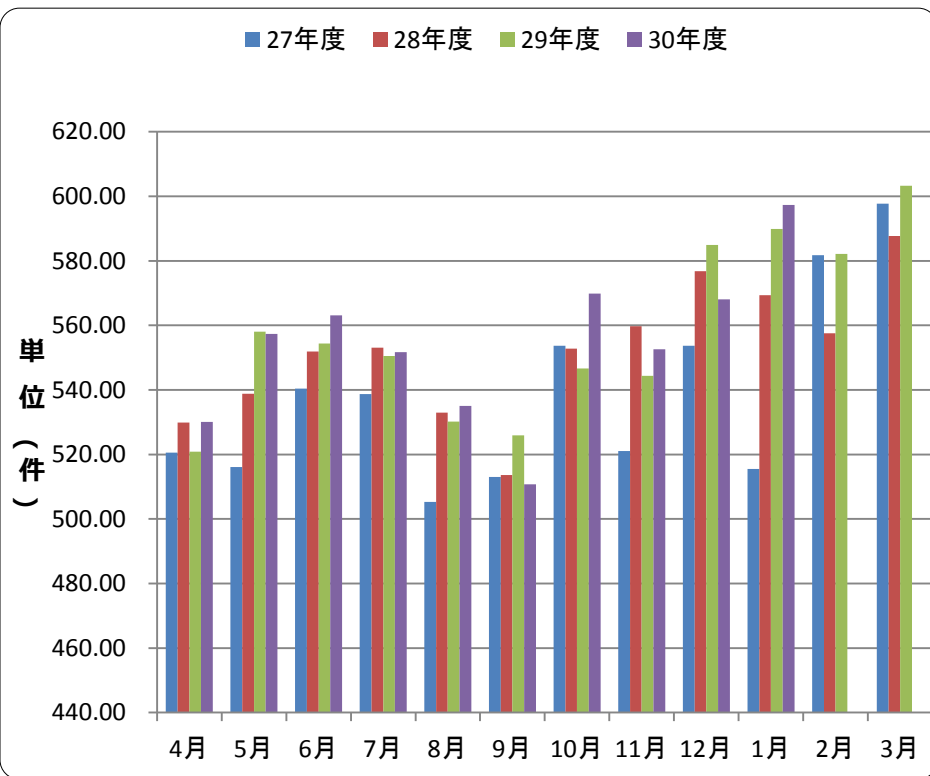


| 山口 | 27年度 | 28年度 | 前年同月比 | 29年度 | 前年同月比 | 30年度 | 前年同月比 |
|-----|------|------|-------|------|-------|------|-------|
| 4月 | 8.89 | 8.75 | -1.5% | 8.41 | -3.9% | 8.41 | 0.0% |
| 5月 | 8.55 | 8.95 | 4.7% | 9.08 | 1.5% | 8.89 | -2.1% |
| 6月 | 9.10 | 9.04 | -0.6% | 9.26 | 2.5% | 9.20 | -0.7% |
| 7月 | 9.57 | 9.62 | 0.5% | 9.75 | 1.3% | 9.63 | -1.1% |
| 8月 | 9.83 | 9.80 | -0.3% | 9.67 | -1.3% | 9.94 | 2.7% |
| 9月 | 9.25 | 9.18 | -0.8% | 9.06 | -1.3% | 8.98 | -0.8% |
| 10月 | 9.45 | 9.45 | 0.0% | 9.30 | -1.6% | 9.50 | 2.2% |
| 11月 | 9.10 | 9.26 | 1.7% | 9.11 | -1.6% | 9.15 | 0.5% |
| 12月 | 9.04 | 8.92 | -1.3% | 9.21 | 3.3% | 9.06 | -1.7% |
| 1月 | 9.08 | 9.08 | -0.1% | 8.84 | -2.6% | 8.65 | -2.2% |
| 2月 | 9.12 | 8.68 | -4.8% | 8.92 | 2.7% | | |
| 3月 | 9.51 | 9.18 | -3.5% | 9.17 | -0.1% | | |

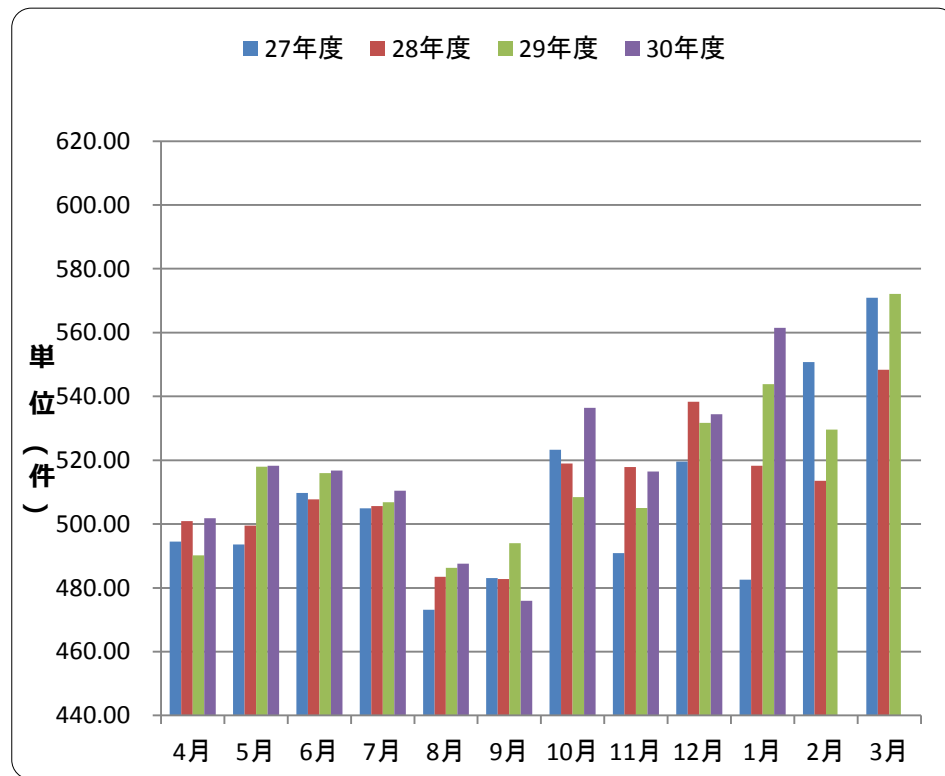
| 全国 | 27年度 | 28年度 | 前年同月比 | 29年度 | 前年同月比 | 30年度 | 前年同月比 |
|-----|------|------|-------|------|-------|------|-------|
| 4月 | 7.99 | 7.81 | -2.2% | 7.82 | 0.1% | 7.68 | -1.8% |
| 5月 | 7.95 | 8.01 | 0.8% | 8.19 | 2.2% | 8.15 | -0.5% |
| 6月 | 8.36 | 8.40 | 0.6% | 8.34 | -0.8% | 8.32 | -0.2% |
| 7月 | 8.57 | 8.52 | -0.5% | 8.53 | 0.1% | 8.61 | 0.9% |
| 8月 | 8.74 | 8.78 | 0.5% | 8.85 | 0.8% | 8.88 | 0.4% |
| 9月 | 8.24 | 8.21 | -0.3% | 8.32 | 1.4% | 8.07 | -3.0% |
| 10月 | 8.40 | 8.43 | 0.4% | 8.37 | -0.8% | 8.33 | -0.5% |
| 11月 | 8.20 | 8.26 | 0.7% | 8.18 | -1.0% | 8.17 | -0.1% |
| 12月 | 8.18 | 7.97 | -2.5% | 8.10 | 1.7% | 8.01 | -1.1% |
| 1月 | 7.78 | 7.73 | -0.6% | 7.88 | 1.9% | 7.80 | -0.9% |
| 2月 | 8.18 | 7.95 | -2.8% | 7.93 | -0.4% | | |
| 3月 | 8.54 | 8.41 | -1.6% | 8.32 | -1.0% | | |

7. 1000人当たり受診件数 (入院外)

山口支部



全国

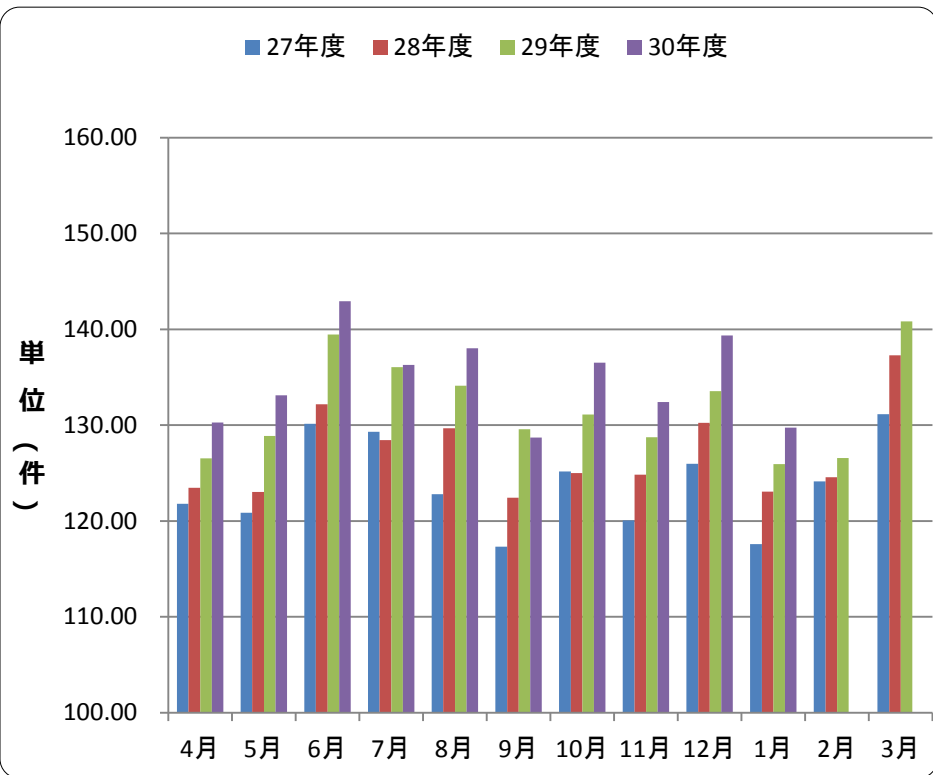


| 山口 | 27年度 | 28年度 | 前年 同月比 | 29年度 | 前年 同月比 | 30年度 | 前年 同月比 |
|-----|--------|--------|-----------|--------|-----------|--------|-----------|
| 4月 | 520.58 | 529.90 | 1.8% | 520.83 | -1.7% | 530.08 | 1.8% |
| 5月 | 516.10 | 538.81 | 4.4% | 558.04 | 3.6% | 557.34 | -0.1% |
| 6月 | 540.37 | 551.91 | 2.1% | 554.40 | 0.5% | 563.05 | 1.6% |
| 7月 | 538.69 | 553.04 | 2.7% | 550.51 | -0.5% | 551.74 | 0.2% |
| 8月 | 505.27 | 532.97 | 5.5% | 530.19 | -0.5% | 535.05 | 0.9% |
| 9月 | 513.04 | 513.60 | 0.1% | 525.91 | 2.4% | 510.72 | -2.9% |
| 10月 | 553.67 | 552.79 | -0.2% | 546.60 | -1.1% | 569.82 | 4.2% |
| 11月 | 521.01 | 559.73 | 7.4% | 544.34 | -2.8% | 552.58 | 1.5% |
| 12月 | 553.65 | 576.73 | 4.2% | 584.89 | 1.4% | 568.01 | -2.9% |
| 1月 | 515.48 | 569.38 | 10.5% | 589.89 | 3.6% | 597.32 | 1.3% |
| 2月 | 581.74 | 557.52 | -4.2% | 582.16 | 4.4% | | |
| 3月 | 597.74 | 587.64 | -1.7% | 603.30 | 2.7% | | |

| 全国 | 27年度 | 28年度 | 前年 同月比 | 29年度 | 前年 同月比 | 30年度 | 前年 同月比 |
|-----|--------|--------|-----------|--------|-----------|--------|-----------|
| 4月 | 494.53 | 500.89 | 1.3% | 490.15 | -2.1% | 501.85 | 2.4% |
| 5月 | 493.58 | 499.51 | 1.2% | 517.95 | 3.7% | 518.28 | 0.1% |
| 6月 | 509.75 | 507.73 | -0.4% | 515.92 | 1.6% | 516.78 | 0.2% |
| 7月 | 504.88 | 505.61 | 0.1% | 506.86 | 0.2% | 510.43 | 0.7% |
| 8月 | 473.14 | 483.43 | 2.2% | 486.25 | 0.6% | 487.59 | 0.3% |
| 9月 | 483.08 | 482.75 | -0.1% | 494.02 | 2.3% | 475.92 | -3.7% |
| 10月 | 523.27 | 518.99 | -0.8% | 508.40 | -2.0% | 536.46 | 5.5% |
| 11月 | 490.88 | 517.87 | 5.5% | 505.06 | -2.5% | 516.41 | 2.2% |
| 12月 | 519.59 | 538.30 | 3.6% | 531.69 | -1.2% | 534.45 | 0.5% |
| 1月 | 482.56 | 518.24 | 7.4% | 543.79 | 4.9% | 561.47 | 3.3% |
| 2月 | 550.76 | 513.54 | -6.8% | 529.59 | 3.1% | | |
| 3月 | 570.91 | 548.38 | -3.9% | 572.07 | 4.3% | | |

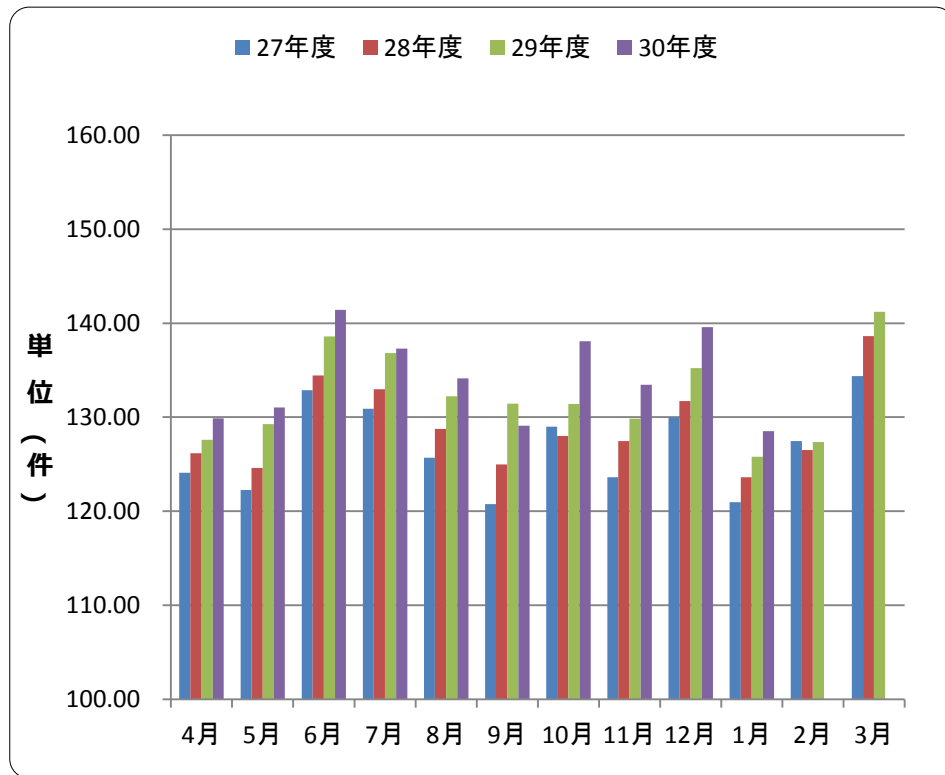
8. 1000人当たり受診件数 (歯科)

山口支部



| 山口 | 27年度 | 28年度 | 前年 同月比 | 29年度 | 前年 同月比 | 30年度 | 前年 同月比 |
|-----|--------|--------|-----------|--------|-----------|--------|-----------|
| 4月 | 121.78 | 123.45 | 1.4% | 126.54 | 2.5% | 130.28 | 3.0% |
| 5月 | 120.86 | 123.02 | 1.8% | 128.86 | 4.7% | 133.11 | 3.3% |
| 6月 | 130.13 | 132.16 | 1.6% | 139.47 | 5.5% | 142.95 | 2.5% |
| 7月 | 129.32 | 128.43 | -0.7% | 136.06 | 5.9% | 136.28 | 0.2% |
| 8月 | 122.80 | 129.67 | 5.6% | 134.10 | 3.4% | 138.02 | 2.9% |
| 9月 | 117.31 | 122.42 | 4.4% | 129.58 | 5.8% | 128.72 | -0.7% |
| 10月 | 125.18 | 124.98 | -0.2% | 131.11 | 4.9% | 136.51 | 4.1% |
| 11月 | 120.05 | 124.84 | 4.0% | 128.73 | 3.1% | 132.42 | 2.9% |
| 12月 | 125.96 | 130.25 | 3.4% | 133.54 | 2.5% | 139.37 | 4.4% |
| 1月 | 117.59 | 123.07 | 4.7% | 125.93 | 2.3% | 129.74 | 3.0% |
| 2月 | 124.12 | 124.57 | 0.4% | 126.57 | 1.6% | | |
| 3月 | 131.14 | 137.29 | 4.7% | 140.84 | 2.6% | | |

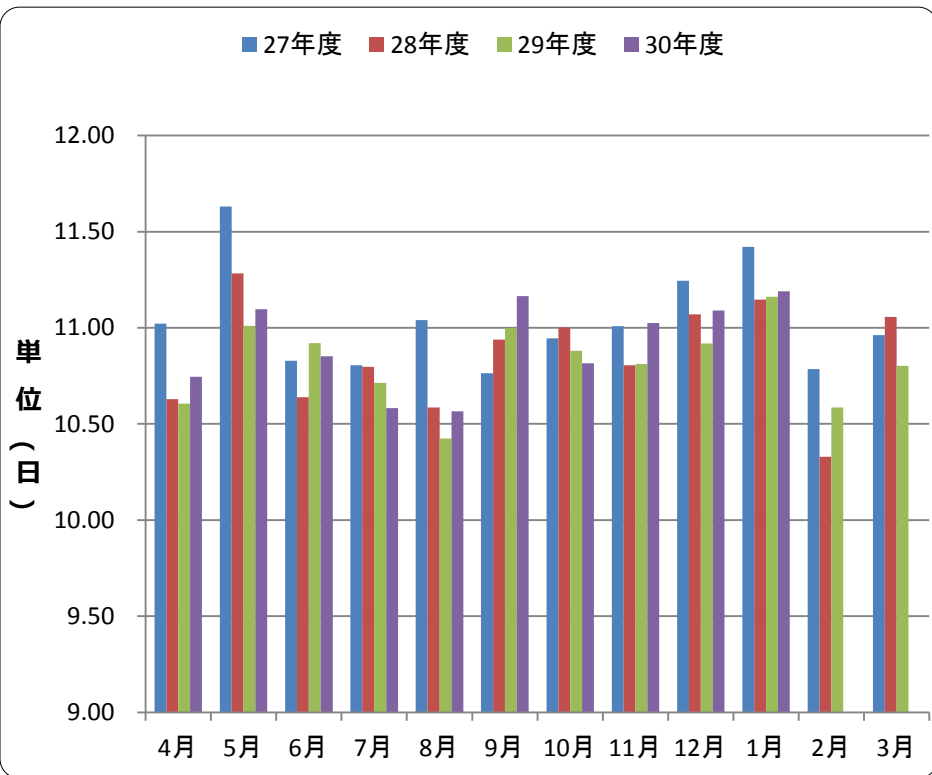
全国



| 全国 | 27年度 | 28年度 | 前年 同月比 | 29年度 | 前年 同月比 | 30年度 | 前年 同月比 |
|-----|--------|--------|-----------|--------|-----------|--------|-----------|
| 4月 | 124.10 | 126.16 | 1.7% | 127.60 | 1.1% | 129.87 | 1.8% |
| 5月 | 122.25 | 124.60 | 1.9% | 129.27 | 3.7% | 131.04 | 1.4% |
| 6月 | 132.89 | 134.45 | 1.2% | 138.59 | 3.1% | 141.41 | 2.0% |
| 7月 | 130.89 | 132.99 | 1.6% | 136.82 | 2.9% | 137.30 | 0.4% |
| 8月 | 125.70 | 128.74 | 2.4% | 132.24 | 2.7% | 134.13 | 1.4% |
| 9月 | 120.76 | 124.96 | 3.5% | 131.44 | 5.2% | 129.11 | -1.8% |
| 10月 | 128.99 | 128.01 | -0.8% | 131.41 | 2.7% | 138.08 | 5.1% |
| 11月 | 123.62 | 127.48 | 3.1% | 129.86 | 1.9% | 133.46 | 2.8% |
| 12月 | 129.97 | 131.71 | 1.3% | 135.23 | 2.7% | 139.57 | 3.2% |
| 1月 | 120.94 | 123.63 | 2.2% | 125.80 | 1.8% | 128.50 | 2.1% |
| 2月 | 127.46 | 126.49 | -0.8% | 127.35 | 0.7% | | |
| 3月 | 134.36 | 138.62 | 3.2% | 141.22 | 1.9% | | |

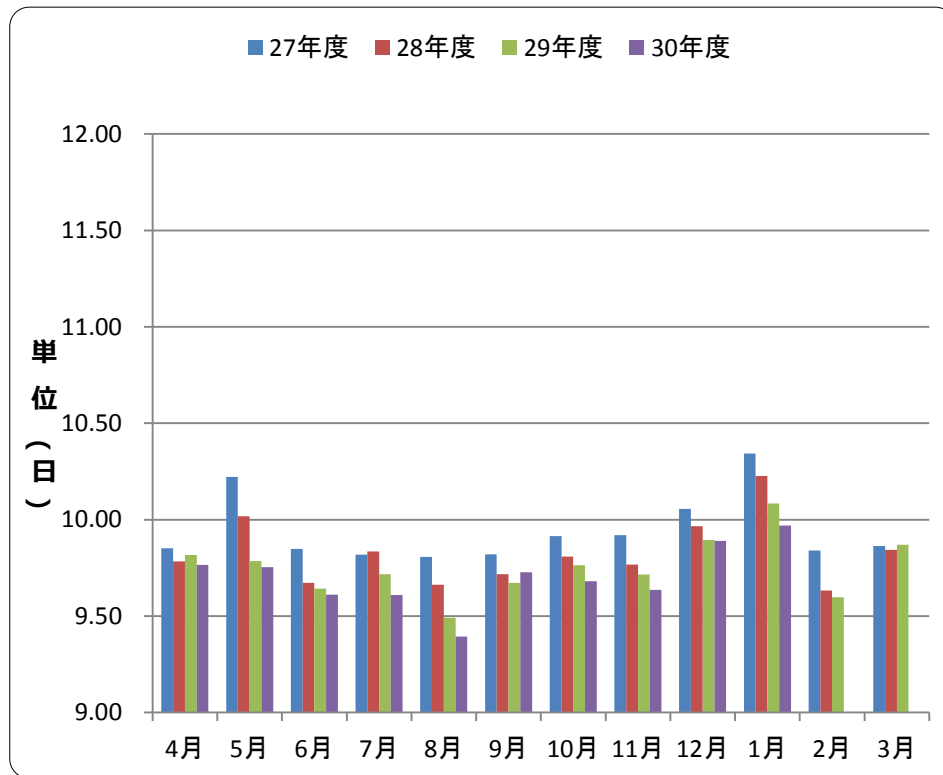
9. 1件当たり日数（入院）

山口支部



| 山口 | 27年度 | 28年度 | 前年 同月比 | 29年度 | 前年 同月比 | 30年度 | 前年 同月比 |
|-----|-------|-------|-----------|-------|-----------|-------|-----------|
| 4月 | 11.02 | 10.63 | -3.6% | 10.60 | -0.2% | 10.75 | 1.3% |
| 5月 | 11.63 | 11.28 | -3.0% | 11.01 | -2.4% | 11.10 | 0.8% |
| 6月 | 10.83 | 10.64 | -1.8% | 10.92 | 2.7% | 10.85 | -0.6% |
| 7月 | 10.81 | 10.80 | -0.1% | 10.71 | -0.8% | 10.58 | -1.2% |
| 8月 | 11.04 | 10.59 | -4.1% | 10.42 | -1.5% | 10.57 | 1.4% |
| 9月 | 10.76 | 10.94 | 1.6% | 11.00 | 0.5% | 11.16 | 1.5% |
| 10月 | 10.95 | 11.00 | 0.5% | 10.88 | -1.1% | 10.82 | -0.6% |
| 11月 | 11.01 | 10.81 | -1.8% | 10.81 | 0.1% | 11.02 | 2.0% |
| 12月 | 11.25 | 11.07 | -1.6% | 10.92 | -1.4% | 11.09 | 1.6% |
| 1月 | 11.42 | 11.15 | -2.4% | 11.16 | 0.1% | 11.19 | 0.3% |
| 2月 | 10.79 | 10.33 | -4.2% | 10.59 | 2.5% | | |
| 3月 | 10.96 | 11.06 | 0.9% | 10.80 | -2.3% | | |

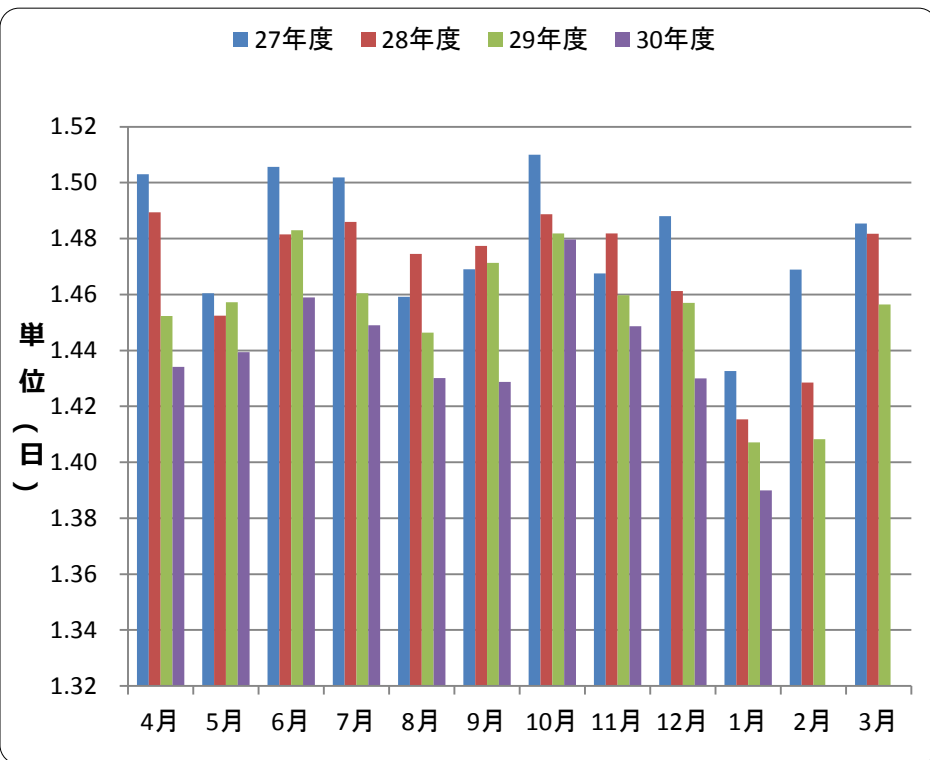
全国



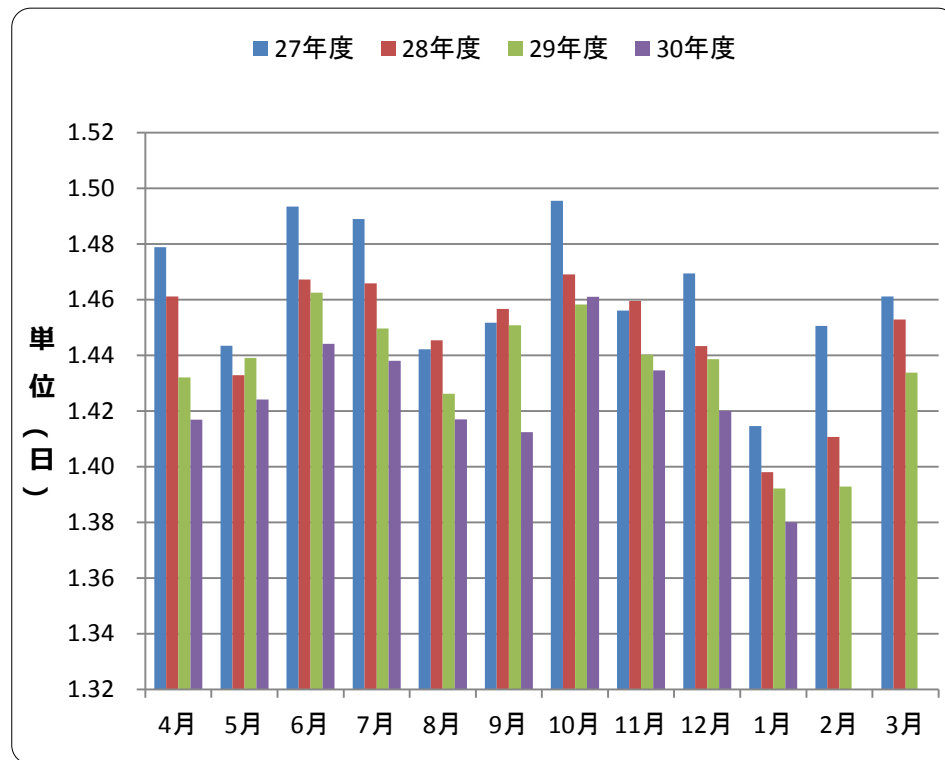
| 全国 | 27年度 | 28年度 | 前年 同月比 | 29年度 | 前年 同月比 | 30年度 | 前年 同月比 |
|-----|-------|-------|-----------|-------|-----------|------|-----------|
| 4月 | 9.85 | 9.78 | -0.7% | 9.82 | 0.3% | 9.77 | -0.5% |
| 5月 | 10.22 | 10.02 | -2.0% | 9.79 | -2.3% | 9.75 | -0.3% |
| 6月 | 9.85 | 9.67 | -1.8% | 9.64 | -0.3% | 9.61 | -0.3% |
| 7月 | 9.82 | 9.83 | 0.2% | 9.72 | -1.2% | 9.61 | -1.1% |
| 8月 | 9.81 | 9.66 | -1.5% | 9.49 | -1.8% | 9.39 | -1.0% |
| 9月 | 9.82 | 9.72 | -1.0% | 9.67 | -0.4% | 9.73 | 0.6% |
| 10月 | 9.91 | 9.81 | -1.1% | 9.76 | -0.5% | 9.68 | -0.9% |
| 11月 | 9.92 | 9.77 | -1.5% | 9.72 | -0.5% | 9.64 | -0.8% |
| 12月 | 10.06 | 9.97 | -0.9% | 9.89 | -0.7% | 9.89 | -0.1% |
| 1月 | 10.34 | 10.23 | -1.1% | 10.08 | -1.4% | 9.97 | -1.1% |
| 2月 | 9.84 | 9.63 | -2.1% | 9.60 | -0.4% | | |
| 3月 | 9.86 | 9.84 | -0.2% | 9.87 | 0.3% | | |

10. 1件当たり日数（入院外）

山口支部



全国

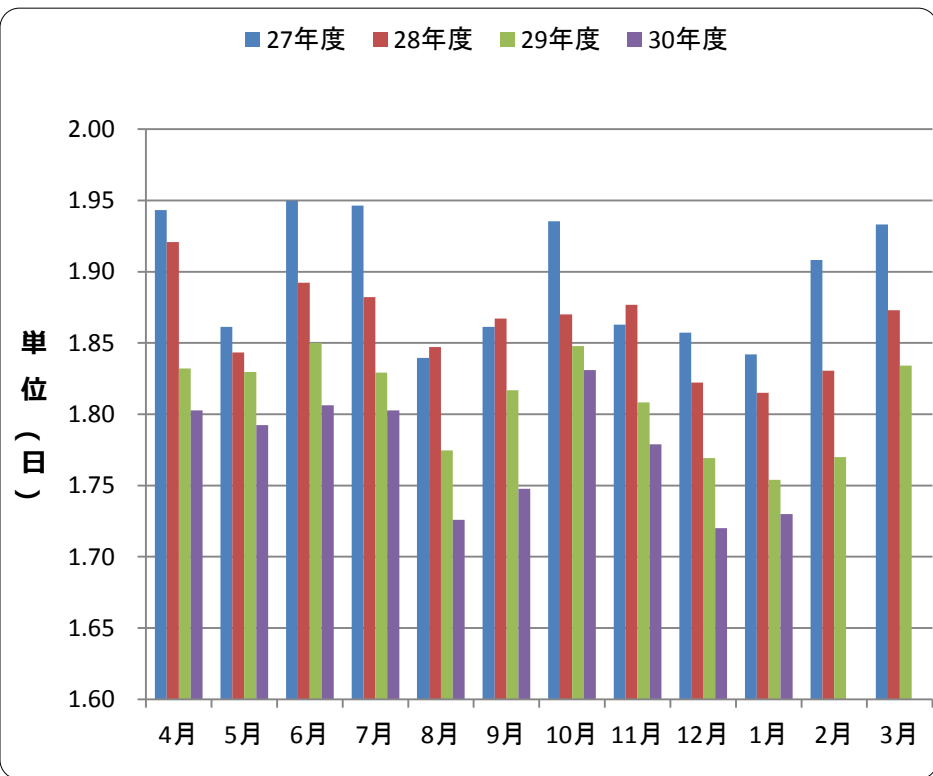


| 山口 | 27年度 | 28年度 | 前年 同月比 | 29年度 | 前年 同月比 | 30年度 | 前年 同月比 |
|-----|------|------|-----------|------|-----------|------|-----------|
| 4月 | 1.50 | 1.49 | -0.9% | 1.45 | -2.5% | 1.43 | -1.3% |
| 5月 | 1.46 | 1.45 | -0.5% | 1.46 | 0.3% | 1.44 | -1.2% |
| 6月 | 1.51 | 1.48 | -1.6% | 1.48 | 0.1% | 1.46 | -1.6% |
| 7月 | 1.50 | 1.49 | -1.1% | 1.46 | -1.7% | 1.45 | -0.8% |
| 8月 | 1.46 | 1.47 | 1.1% | 1.45 | -1.9% | 1.43 | -1.1% |
| 9月 | 1.47 | 1.48 | 0.6% | 1.47 | -0.4% | 1.43 | -2.9% |
| 10月 | 1.51 | 1.49 | -1.4% | 1.48 | -0.5% | 1.48 | -0.1% |
| 11月 | 1.47 | 1.48 | 1.0% | 1.46 | -1.5% | 1.45 | -0.8% |
| 12月 | 1.49 | 1.46 | -1.8% | 1.46 | -0.3% | 1.43 | -1.8% |
| 1月 | 1.43 | 1.42 | -1.2% | 1.41 | -0.6% | 1.39 | -1.3% |
| 2月 | 1.47 | 1.43 | -2.8% | 1.41 | -1.4% | | |
| 3月 | 1.49 | 1.48 | -0.2% | 1.46 | -1.7% | | |

| 全国 | 27年度 | 28年度 | 前年 同月比 | 29年度 | 前年 同月比 | 30年度 | 前年 同月比 |
|-----|------|------|-----------|------|-----------|------|-----------|
| 4月 | 1.48 | 1.46 | -1.2% | 1.43 | -2.0% | 1.42 | -1.1% |
| 5月 | 1.44 | 1.43 | -0.7% | 1.44 | 0.4% | 1.42 | -1.0% |
| 6月 | 1.49 | 1.47 | -1.8% | 1.46 | -0.3% | 1.44 | -1.3% |
| 7月 | 1.49 | 1.47 | -1.5% | 1.45 | -1.1% | 1.44 | -0.8% |
| 8月 | 1.44 | 1.45 | 0.2% | 1.43 | -1.3% | 1.42 | -0.6% |
| 9月 | 1.45 | 1.46 | 0.3% | 1.45 | -0.4% | 1.41 | -2.6% |
| 10月 | 1.50 | 1.47 | -1.8% | 1.46 | -0.7% | 1.46 | 0.2% |
| 11月 | 1.46 | 1.46 | 0.2% | 1.44 | -1.3% | 1.43 | -0.4% |
| 12月 | 1.47 | 1.44 | -1.8% | 1.44 | -0.3% | 1.42 | -1.5% |
| 1月 | 1.41 | 1.40 | -1.2% | 1.39 | -0.4% | 1.38 | -1.2% |
| 2月 | 1.45 | 1.41 | -2.7% | 1.39 | -1.3% | | |
| 3月 | 1.46 | 1.45 | -0.6% | 1.43 | -1.3% | | |

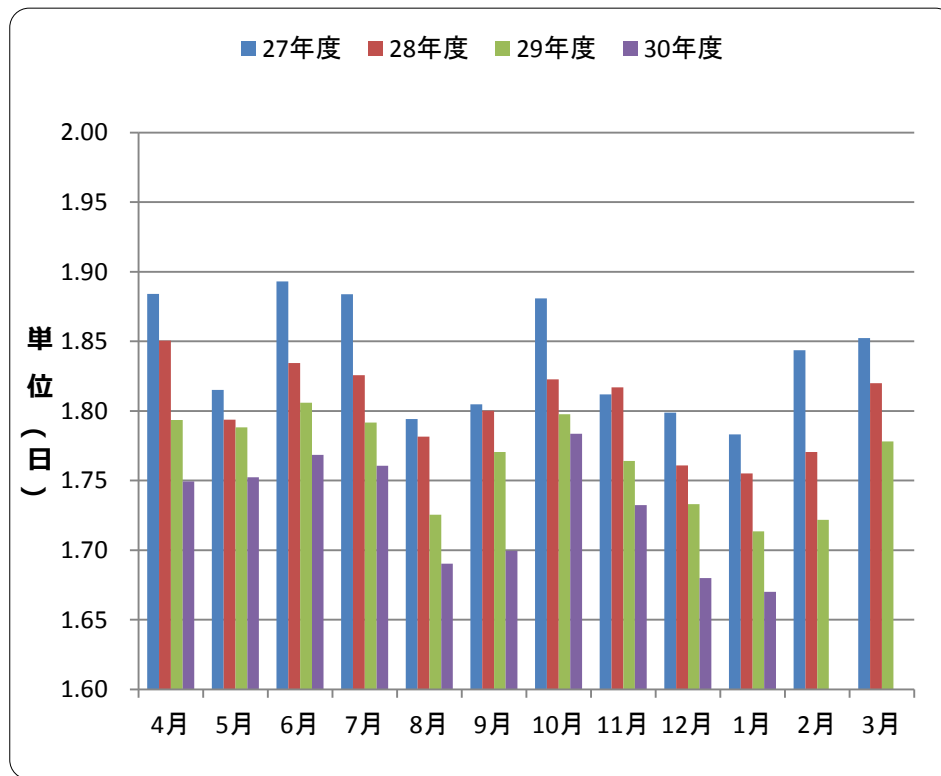
11. 1件当たり日数（歯科）

山口支部



| 山口 | 27年度 | 28年度 | 前年 同月比 | 29年度 | 前年 同月比 | 30年度 | 前年 同月比 |
|-----|------|------|-----------|------|-----------|------|-----------|
| 4月 | 1.94 | 1.92 | -1.2% | 1.83 | -4.6% | 1.80 | -1.6% |
| 5月 | 1.86 | 1.84 | -1.0% | 1.83 | -0.7% | 1.79 | -2.0% |
| 6月 | 1.95 | 1.89 | -3.0% | 1.85 | -2.2% | 1.81 | -2.4% |
| 7月 | 1.95 | 1.88 | -3.3% | 1.83 | -2.8% | 1.80 | -1.4% |
| 8月 | 1.84 | 1.85 | 0.4% | 1.77 | -3.9% | 1.73 | -2.7% |
| 9月 | 1.86 | 1.87 | 0.3% | 1.82 | -2.7% | 1.75 | -3.8% |
| 10月 | 1.94 | 1.87 | -3.4% | 1.85 | -1.2% | 1.83 | -0.9% |
| 11月 | 1.86 | 1.88 | 0.8% | 1.81 | -3.7% | 1.78 | -1.6% |
| 12月 | 1.86 | 1.82 | -1.9% | 1.77 | -2.9% | 1.72 | -2.6% |
| 1月 | 1.84 | 1.82 | -1.5% | 1.75 | -3.4% | 1.73 | -1.6% |
| 2月 | 1.91 | 1.83 | -4.1% | 1.77 | -3.3% | | |
| 3月 | 1.93 | 1.87 | -3.1% | 1.83 | -2.1% | | |

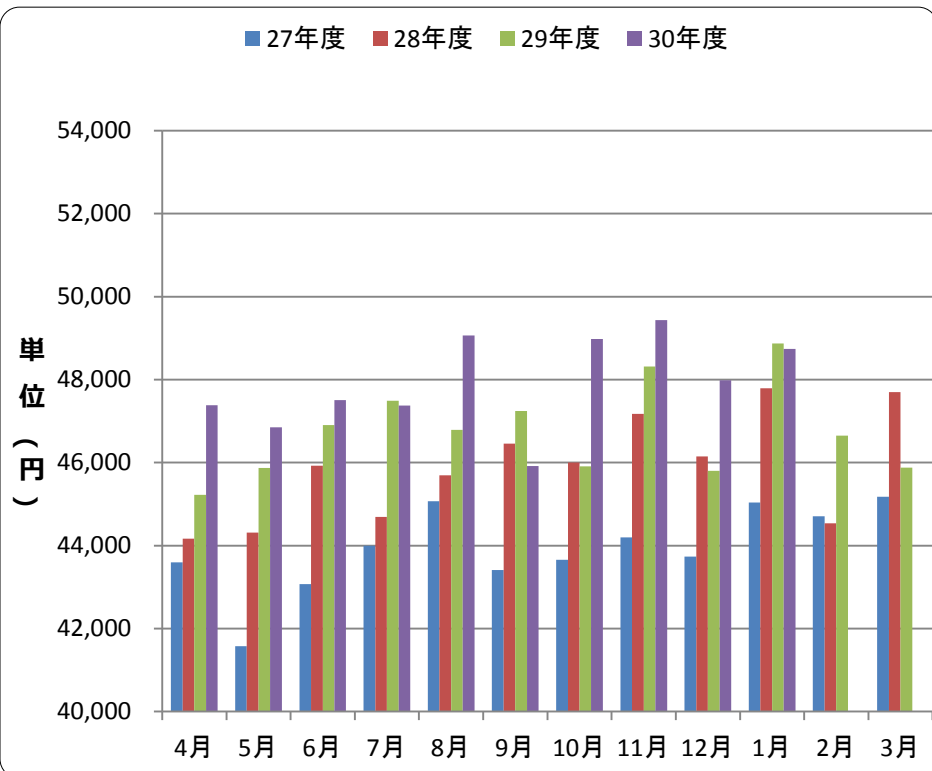
全国



| 全国 | 27年度 | 28年度 | 前年 同月比 | 29年度 | 前年 同月比 | 30年度 | 前年 同月比 |
|-----|------|------|-----------|------|-----------|------|-----------|
| 4月 | 1.88 | 1.85 | -1.8% | 1.79 | -3.1% | 1.75 | -2.5% |
| 5月 | 1.82 | 1.79 | -1.2% | 1.79 | -0.3% | 1.75 | -2.0% |
| 6月 | 1.89 | 1.83 | -3.1% | 1.81 | -1.6% | 1.77 | -2.1% |
| 7月 | 1.88 | 1.83 | -3.1% | 1.79 | -1.9% | 1.76 | -1.7% |
| 8月 | 1.79 | 1.78 | -0.7% | 1.73 | -3.1% | 1.69 | -2.0% |
| 9月 | 1.80 | 1.80 | -0.3% | 1.77 | -1.7% | 1.70 | -4.0% |
| 10月 | 1.88 | 1.82 | -3.1% | 1.80 | -1.4% | 1.78 | -0.8% |
| 11月 | 1.81 | 1.82 | 0.3% | 1.76 | -2.9% | 1.73 | -1.8% |
| 12月 | 1.80 | 1.76 | -2.1% | 1.73 | -1.6% | 1.68 | -3.1% |
| 1月 | 1.78 | 1.75 | -1.6% | 1.71 | -2.4% | 1.67 | -2.3% |
| 2月 | 1.84 | 1.77 | -4.0% | 1.72 | -2.8% | | |
| 3月 | 1.85 | 1.82 | -1.7% | 1.78 | -2.3% | | |

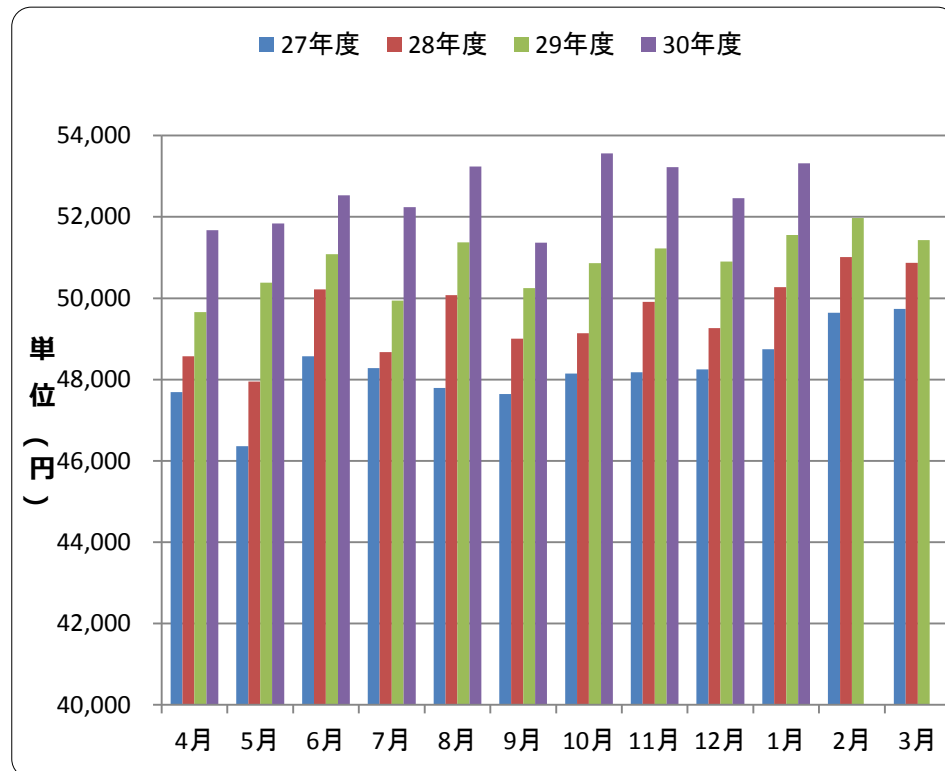
12. 1日あたり医療費（入院）

山口支部



| 山口 | 27年度 | 28年度 | 前年 同月比 | 29年度 | 前年 同月比 | 30年度 | 前年 同月比 |
|-----|--------|--------|-----------|--------|-----------|--------|-----------|
| 4月 | 43,600 | 44,164 | 1.3% | 45,224 | 2.4% | 47,386 | 4.8% |
| 5月 | 41,578 | 44,313 | 6.6% | 45,871 | 3.5% | 46,848 | 2.1% |
| 6月 | 43,069 | 45,929 | 6.6% | 46,905 | 2.1% | 47,506 | 1.3% |
| 7月 | 43,999 | 44,695 | 1.6% | 47,489 | 6.3% | 47,375 | -0.2% |
| 8月 | 45,072 | 45,697 | 1.4% | 46,791 | 2.4% | 49,061 | 4.9% |
| 9月 | 43,411 | 46,460 | 7.0% | 47,247 | 1.7% | 45,921 | -2.8% |
| 10月 | 43,657 | 46,000 | 5.4% | 45,909 | -0.2% | 48,979 | 6.7% |
| 11月 | 44,201 | 47,176 | 6.7% | 48,314 | 2.4% | 49,438 | 2.3% |
| 12月 | 43,739 | 46,149 | 5.5% | 45,803 | -0.8% | 47,986 | 4.8% |
| 1月 | 45,035 | 47,795 | 6.1% | 48,872 | 2.3% | 48,743 | -0.3% |
| 2月 | 44,707 | 44,540 | -0.4% | 46,648 | 4.7% | | |
| 3月 | 45,177 | 47,697 | 5.6% | 45,877 | -3.8% | | |

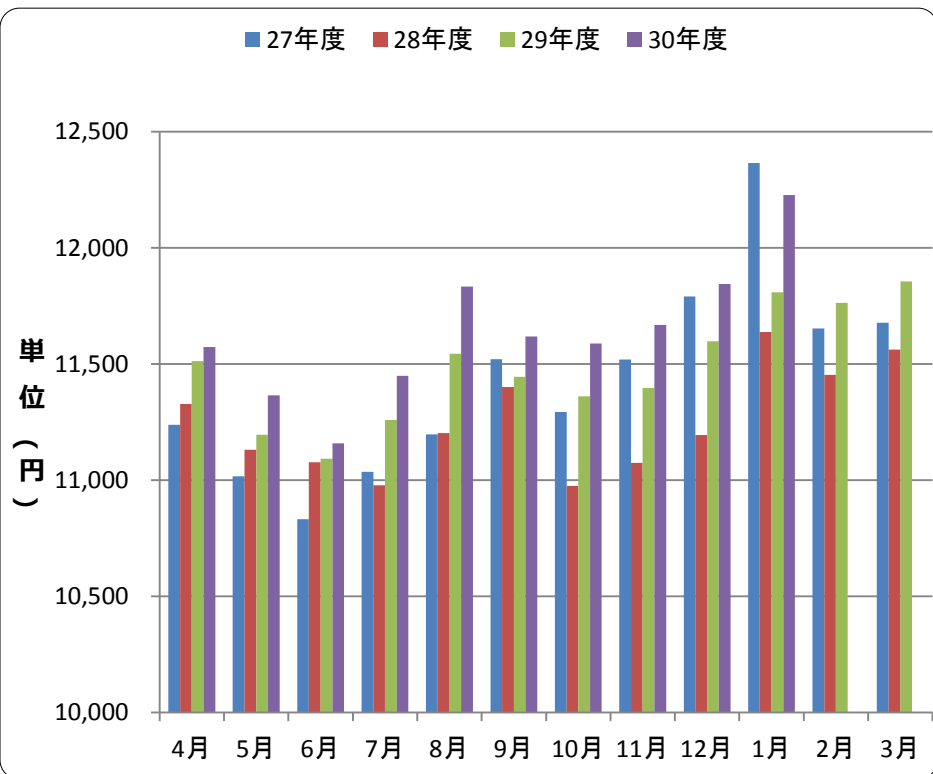
全国



| 全国 | 27年度 | 28年度 | 前年 同月比 | 29年度 | 前年 同月比 | 30年度 | 前年 同月比 |
|-----|--------|--------|-----------|--------|-----------|--------|-----------|
| 4月 | 47,694 | 48,573 | 1.8% | 49,660 | 2.2% | 51,674 | 4.1% |
| 5月 | 46,365 | 47,950 | 3.4% | 50,386 | 5.1% | 51,838 | 2.9% |
| 6月 | 48,570 | 50,214 | 3.4% | 51,081 | 1.7% | 52,534 | 2.8% |
| 7月 | 48,279 | 48,672 | 0.8% | 49,941 | 2.6% | 52,236 | 4.6% |
| 8月 | 47,793 | 50,077 | 4.8% | 51,374 | 2.6% | 53,236 | 3.6% |
| 9月 | 47,644 | 49,008 | 2.9% | 50,245 | 2.5% | 51,364 | 2.2% |
| 10月 | 48,148 | 49,136 | 2.1% | 50,859 | 3.5% | 53,561 | 5.3% |
| 11月 | 48,176 | 49,911 | 3.6% | 51,225 | 2.6% | 53,226 | 3.9% |
| 12月 | 48,249 | 49,265 | 2.1% | 50,902 | 3.3% | 52,456 | 3.1% |
| 1月 | 48,748 | 50,268 | 3.1% | 51,551 | 2.6% | 53,315 | 3.4% |
| 2月 | 49,641 | 51,009 | 2.8% | 51,968 | 1.9% | | |
| 3月 | 49,738 | 50,870 | 2.3% | 51,432 | 1.1% | | |

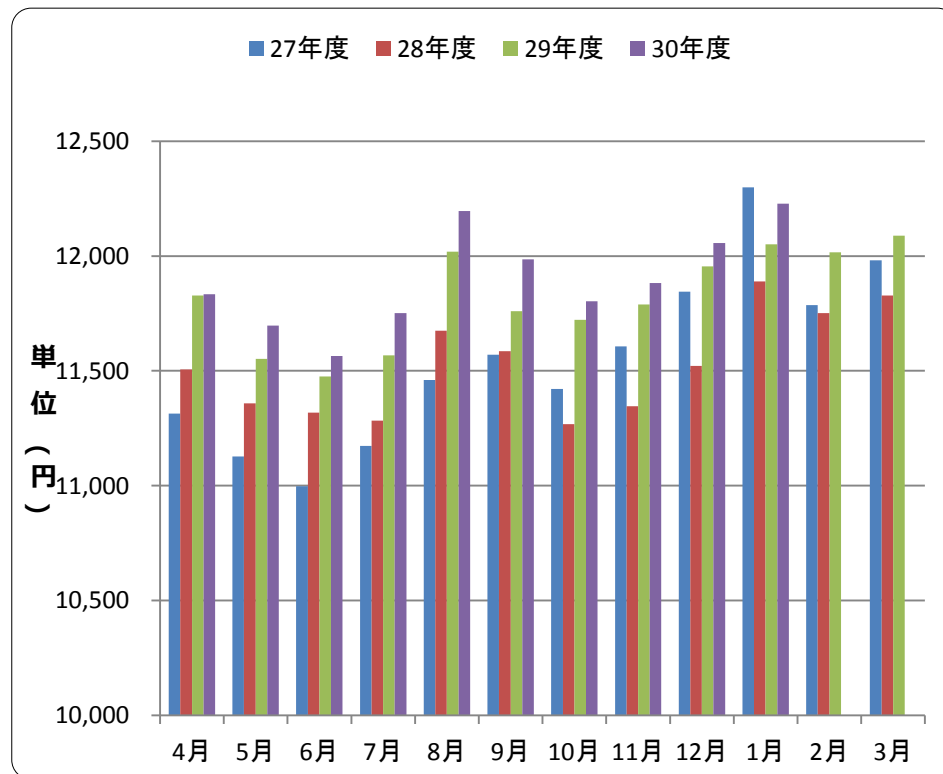
13. 1日あたり医療費（入院外）

山口支部



| 山口 | 27年度 | 28年度 | 前年 同月比 | 29年度 | 前年 同月比 | 30年度 | 前年 同月比 |
|-----|--------|--------|-----------|--------|-----------|--------|-----------|
| 4月 | 11,239 | 11,328 | 0.8% | 11,513 | 1.6% | 11,573 | 0.5% |
| 5月 | 11,016 | 11,131 | 1.0% | 11,195 | 0.6% | 11,366 | 1.5% |
| 6月 | 10,832 | 11,077 | 2.3% | 11,093 | 0.1% | 11,158 | 0.6% |
| 7月 | 11,036 | 10,978 | -0.5% | 11,260 | 2.6% | 11,449 | 1.7% |
| 8月 | 11,198 | 11,203 | 0.0% | 11,544 | 3.0% | 11,834 | 2.5% |
| 9月 | 11,521 | 11,401 | -1.0% | 11,445 | 0.4% | 11,619 | 1.5% |
| 10月 | 11,294 | 10,975 | -2.8% | 11,361 | 3.5% | 11,588 | 2.0% |
| 11月 | 11,519 | 11,074 | -3.9% | 11,397 | 2.9% | 11,668 | 2.4% |
| 12月 | 11,790 | 11,195 | -5.1% | 11,599 | 3.6% | 11,844 | 2.1% |
| 1月 | 12,365 | 11,638 | -5.9% | 11,808 | 1.5% | 12,042 | 2.0% |
| 2月 | 11,653 | 11,454 | -1.7% | 11,763 | 2.7% | | |
| 3月 | 11,678 | 11,562 | -1.0% | 11,856 | 2.5% | | |

全国

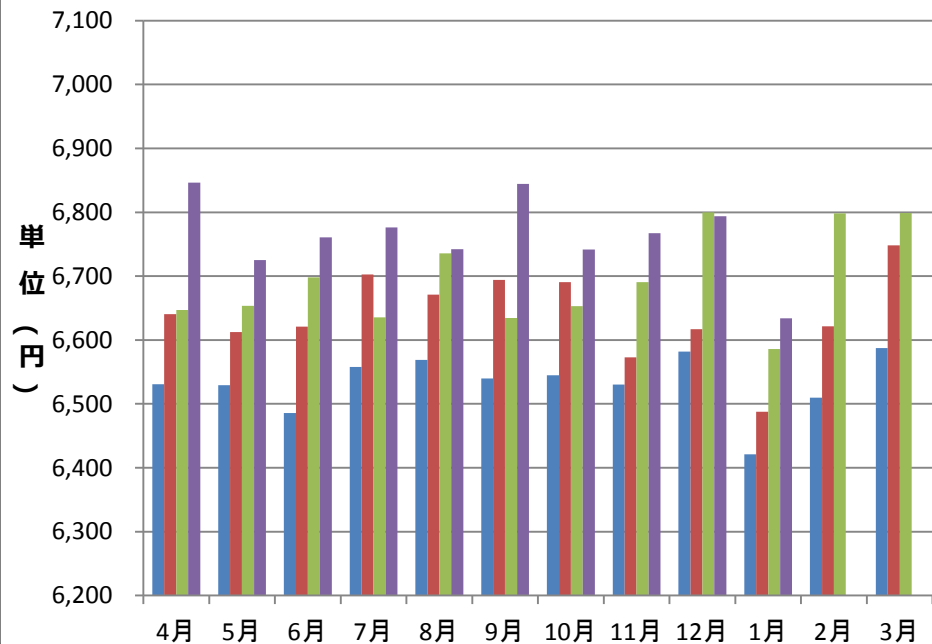


| 全国 | 27年度 | 28年度 | 前年 同月比 | 29年度 | 前年 同月比 | 30年度 | 前年 同月比 |
|-----|--------|--------|-----------|--------|-----------|--------|-----------|
| 4月 | 11,314 | 11,506 | 1.7% | 11,828 | 2.8% | 11,834 | 0.1% |
| 5月 | 11,127 | 11,358 | 2.1% | 11,552 | 1.7% | 11,697 | 1.3% |
| 6月 | 10,998 | 11,318 | 2.9% | 11,476 | 1.4% | 11,565 | 0.8% |
| 7月 | 11,173 | 11,284 | 1.0% | 11,567 | 2.5% | 11,751 | 1.6% |
| 8月 | 11,460 | 11,675 | 1.9% | 12,019 | 2.9% | 12,195 | 1.5% |
| 9月 | 11,571 | 11,585 | 0.1% | 11,760 | 1.5% | 11,986 | 1.9% |
| 10月 | 11,422 | 11,267 | -1.4% | 11,722 | 4.0% | 11,802 | 0.7% |
| 11月 | 11,607 | 11,346 | -2.2% | 11,790 | 3.9% | 11,882 | 0.8% |
| 12月 | 11,844 | 11,521 | -2.7% | 11,955 | 3.8% | 12,057 | 0.9% |
| 1月 | 12,299 | 11,889 | -3.3% | 12,051 | 1.4% | 12,228 | 1.5% |
| 2月 | 11,786 | 11,751 | -0.3% | 12,016 | 2.3% | | |
| 3月 | 11,981 | 11,828 | -1.3% | 12,088 | 2.2% | | |

14. 1日あたり医療費（歯科）

山口支部

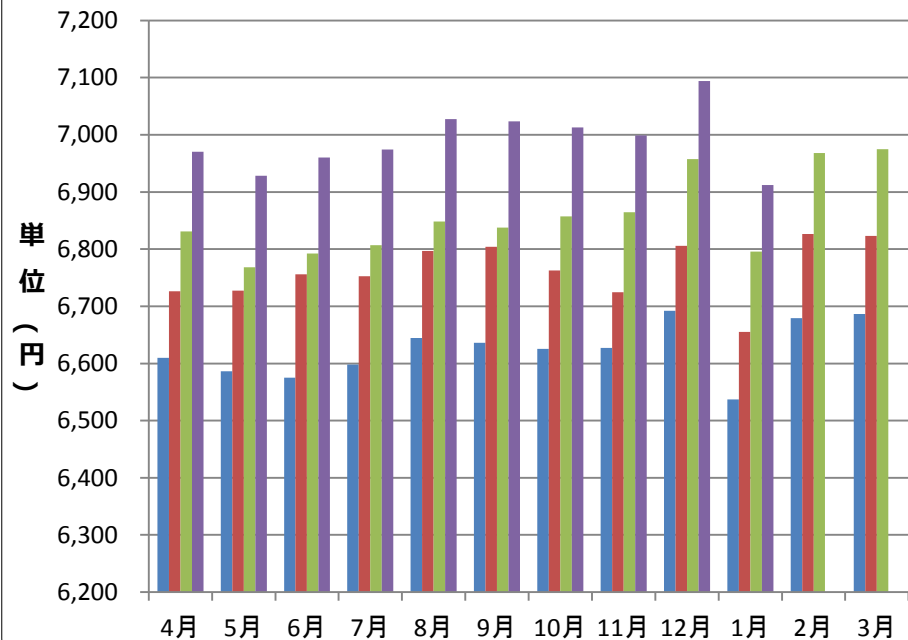
■ 27年度 ■ 28年度 ■ 29年度 ■ 30年度



| 山口 | 27年度 | 28年度 | 前年 同月比 | 29年度 | 前年 同月比 | 30年度 | 前年 同月比 |
|-----|-------|-------|-----------|-------|-----------|-------|-----------|
| 4月 | 6,531 | 6,640 | 1.7% | 6,647 | 0.1% | 6,847 | 3.0% |
| 5月 | 6,529 | 6,613 | 1.3% | 6,653 | 0.6% | 6,725 | 1.1% |
| 6月 | 6,485 | 6,621 | 2.1% | 6,698 | 1.2% | 6,761 | 0.9% |
| 7月 | 6,558 | 6,703 | 2.2% | 6,636 | -1.0% | 6,776 | 2.1% |
| 8月 | 6,569 | 6,671 | 1.6% | 6,736 | 1.0% | 6,742 | 0.1% |
| 9月 | 6,540 | 6,694 | 2.4% | 6,634 | -0.9% | 6,844 | 3.2% |
| 10月 | 6,545 | 6,690 | 2.2% | 6,653 | -0.6% | 6,742 | 1.3% |
| 11月 | 6,530 | 6,573 | 0.6% | 6,690 | 1.8% | 6,767 | 1.2% |
| 12月 | 6,582 | 6,617 | 0.5% | 6,800 | 2.8% | 6,794 | -0.1% |
| 1月 | 6,421 | 6,487 | 1.0% | 6,586 | 1.5% | 6,634 | 0.7% |
| 2月 | 6,510 | 6,622 | 1.7% | 6,798 | 2.7% | | |
| 3月 | 6,587 | 6,748 | 2.4% | 6,799 | 0.8% | | |

全国

■ 27年度 ■ 28年度 ■ 29年度 ■ 30年度



| 全国 | 27年度 | 28年度 | 前年 同月比 | 29年度 | 前年 同月比 | 30年度 | 前年 同月比 |
|-----|-------|-------|-----------|-------|-----------|-------|-----------|
| 4月 | 6,610 | 6,726 | 1.8% | 6,831 | 1.6% | 6,970 | 2.0% |
| 5月 | 6,586 | 6,727 | 2.1% | 6,768 | 0.6% | 6,928 | 2.4% |
| 6月 | 6,575 | 6,756 | 2.8% | 6,792 | 0.5% | 6,960 | 2.5% |
| 7月 | 6,598 | 6,753 | 2.3% | 6,807 | 0.8% | 6,974 | 2.5% |
| 8月 | 6,644 | 6,797 | 2.3% | 6,848 | 0.8% | 7,027 | 2.6% |
| 9月 | 6,636 | 6,804 | 2.5% | 6,837 | 0.5% | 7,024 | 2.7% |
| 10月 | 6,626 | 6,763 | 2.1% | 6,857 | 1.4% | 7,013 | 2.3% |
| 11月 | 6,627 | 6,725 | 1.5% | 6,865 | 2.1% | 6,999 | 2.0% |
| 12月 | 6,692 | 6,806 | 1.7% | 6,957 | 2.2% | 7,094 | 2.0% |
| 1月 | 6,537 | 6,654 | 1.8% | 6,795 | 2.1% | 6,912 | 1.7% |
| 2月 | 6,679 | 6,826 | 2.2% | 6,968 | 2.1% | | |
| 3月 | 6,686 | 6,823 | 2.0% | 6,975 | 2.2% | | |