

[概要版] 協会けんぽ山口支部月報(令和7年10月)

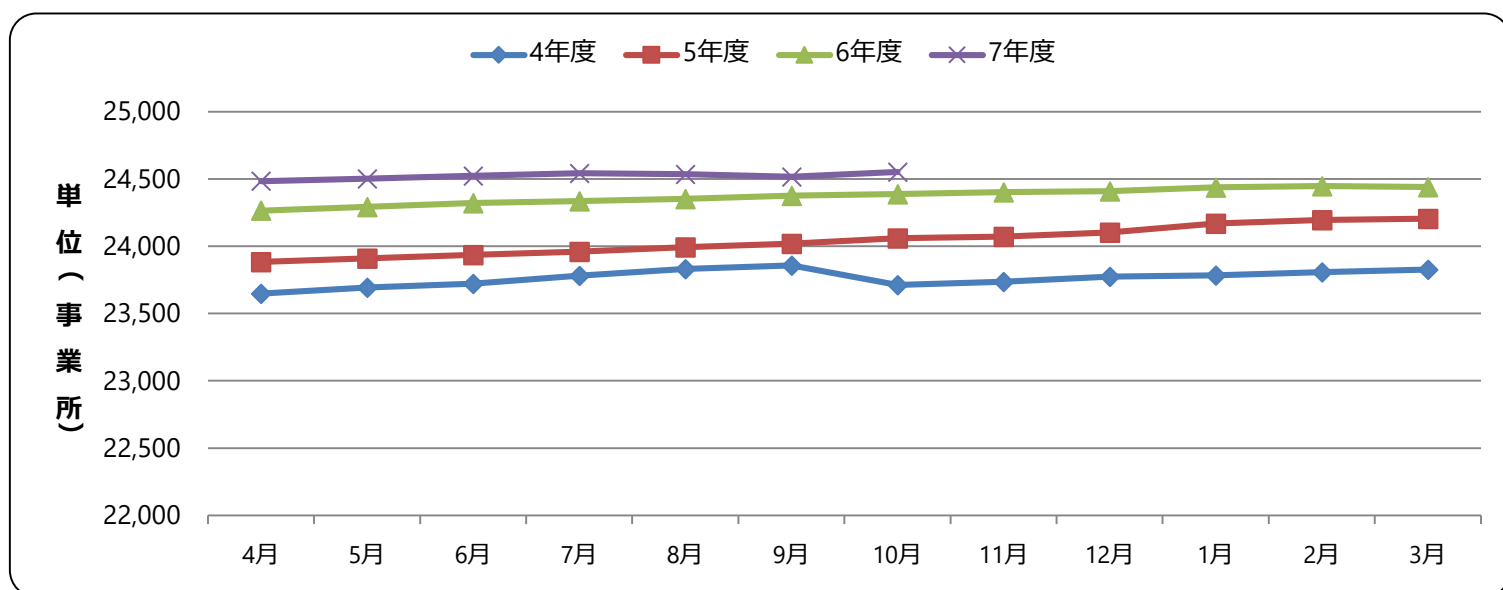
1. 加入者等の状況

(1) 事業所数

山口支部における適用事業所数は、24,552事業所で対前年同月比で165事業所(0.7%)増加しています。

全国における適用事業所数は、2,803,820事業所で対前年同月比で79,436事業所(2.9%)増加しています。

図1 事業所数の推移

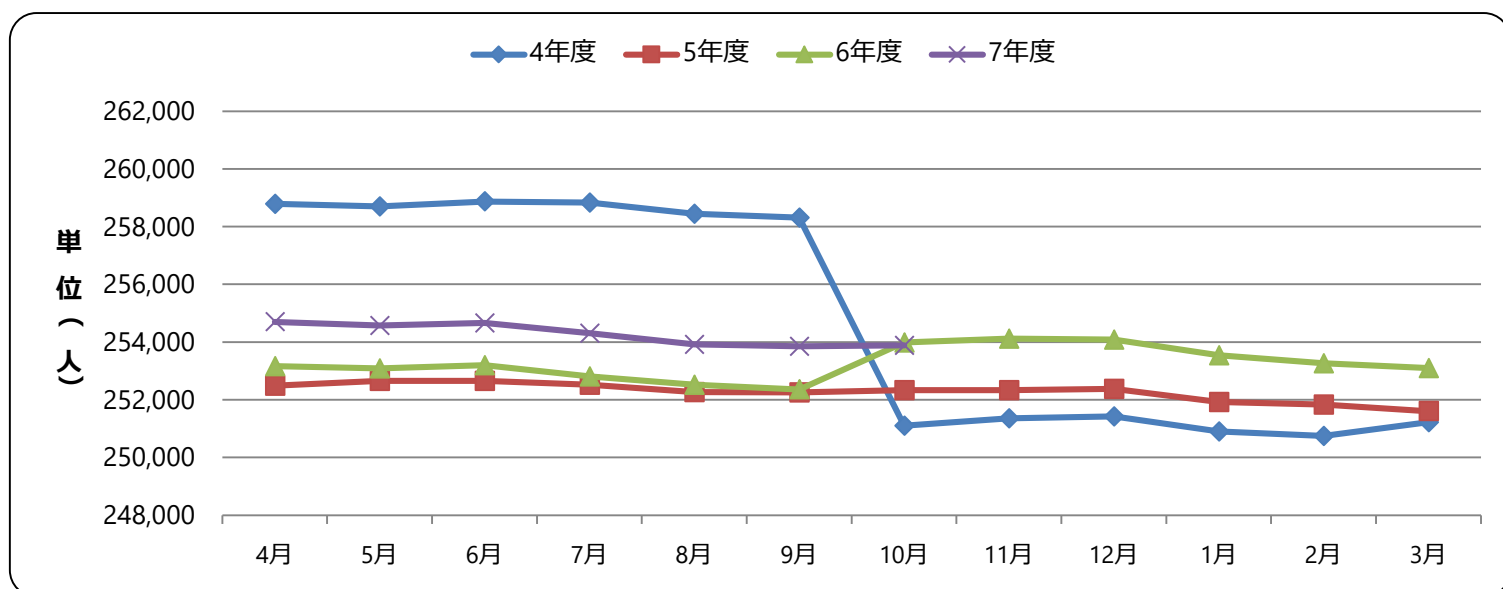


(2) 被保険者数

山口支部における被保険者数は、253,888人で対前年同月比で91人(0.0%)減少しています。

全国における被保険者数は、26,081,449人で対前年同月比で392,863人(1.5%)増加しています。

図2 被保険者数の推移

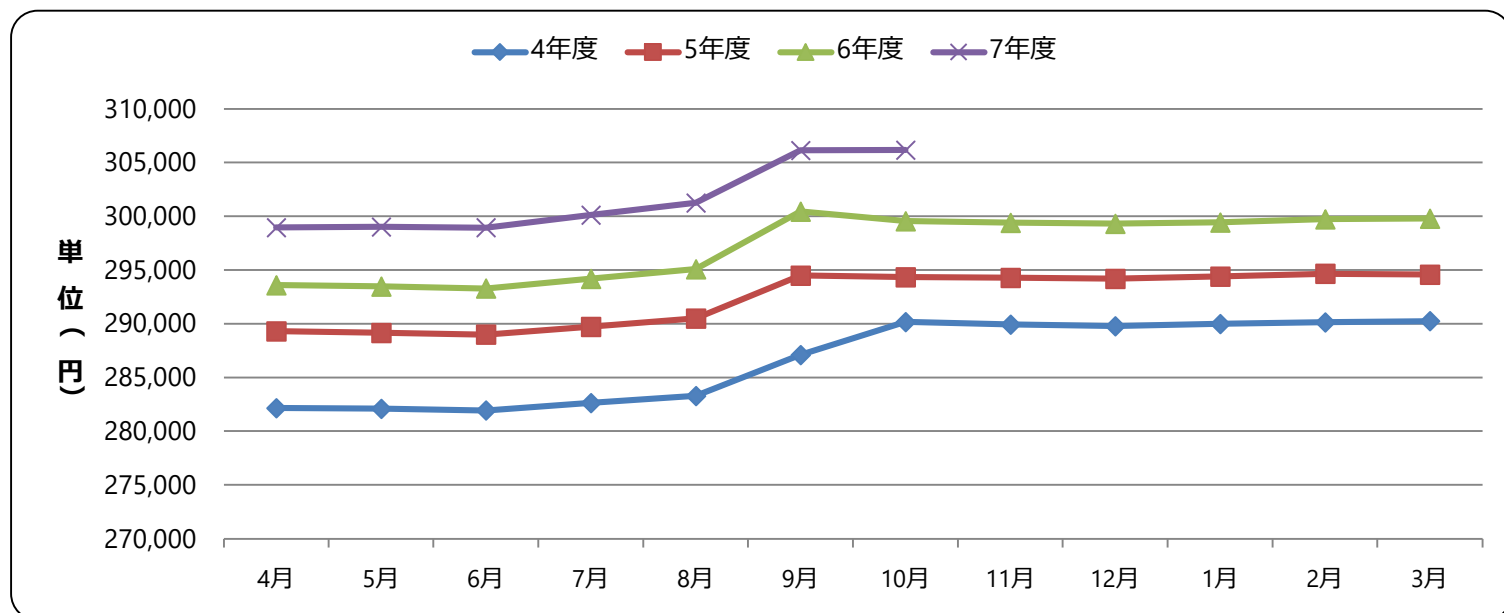


(3) 平均標準報酬月額

山口における平均標準報酬月額は、306,162円で対前年同月比で6,619円(2.2%)増加しています。

全国における平均標準報酬月額は、318,122円で対前年同月比で6,274円(2.0%)増加しています。

図3 標準報酬月額の推移平均



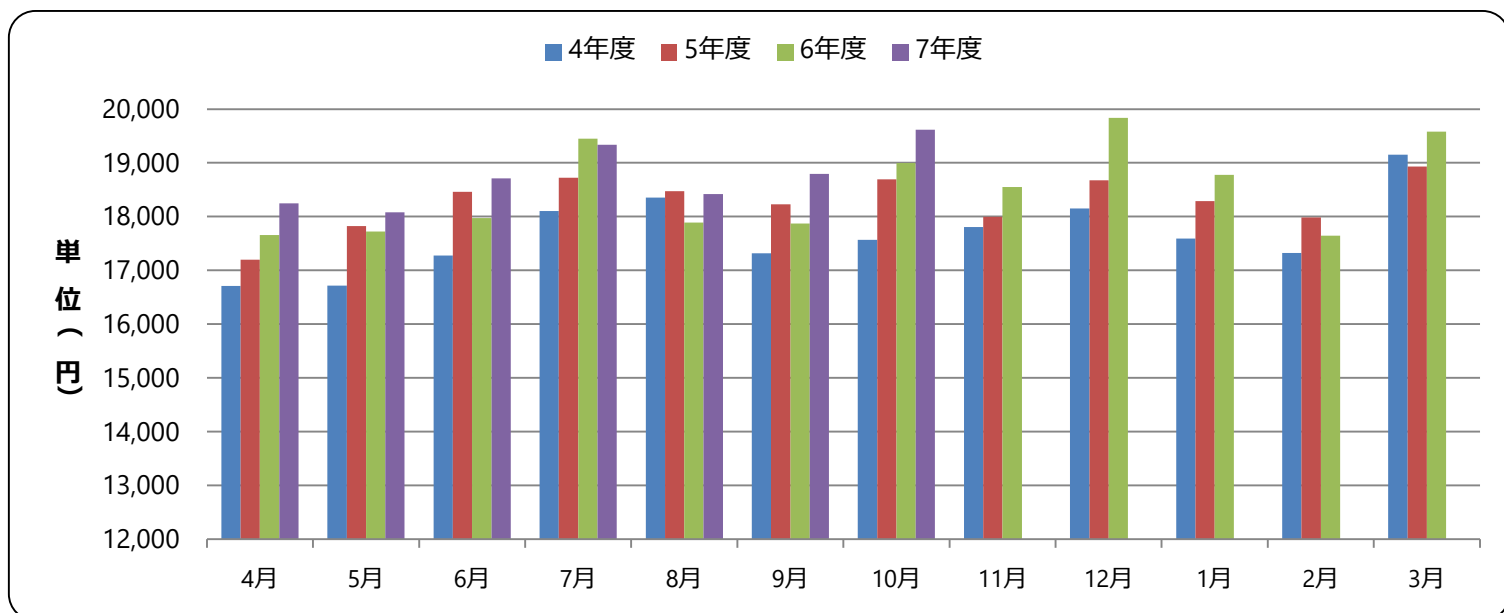
2. 医療費の状況

(1) 加入者1人当たり医療費

山口における加入者1人当たり医療費は、19,617円で対前年同月比で622円(3.3%)増加しています。

全国における加入者1人当たり医療費は、18,332円で対前年同月比で660円(3.7%)増加しています。

図4 加入者1人当たり医療費の推移



(注1) 健康保険法第3条第2項被保険者に係る分は含まれていません。

(注2) 医療費は、社会保険診療報酬支払基金審査分(入院、入院外、歯科、調剤、食事療養、訪問看護に係るもの)です。