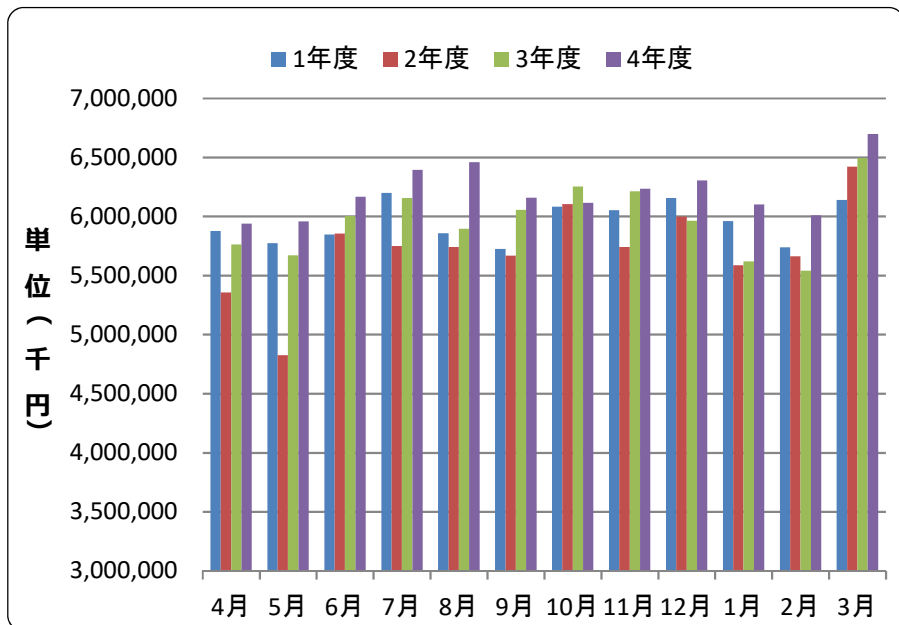


協会けんぽ山口支部月報(令和5年3月)

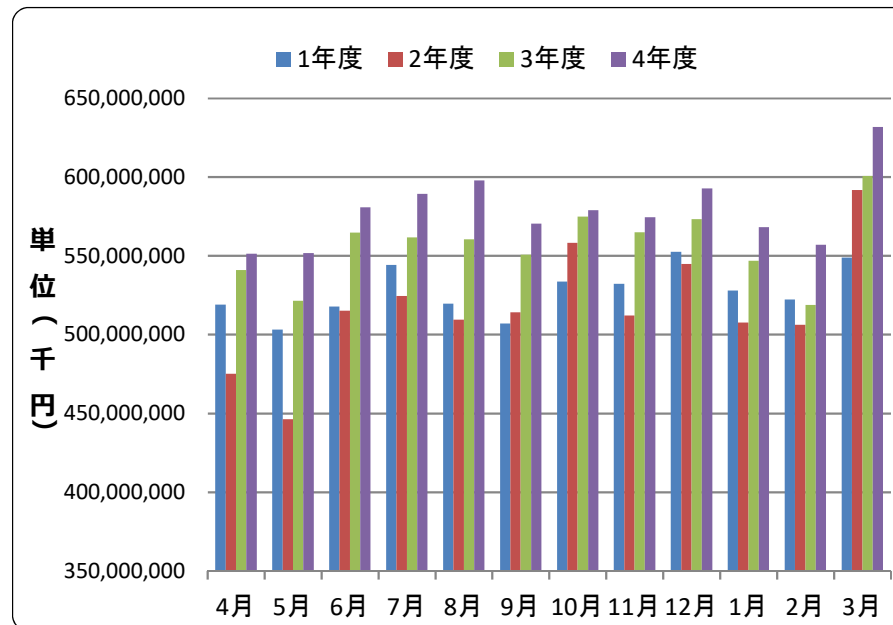
1. 保険給付費

医療費から患者負担分等を除いた医療給付費に現金給付費（傷病手当金等）を加えたものです。

山口支部



全国



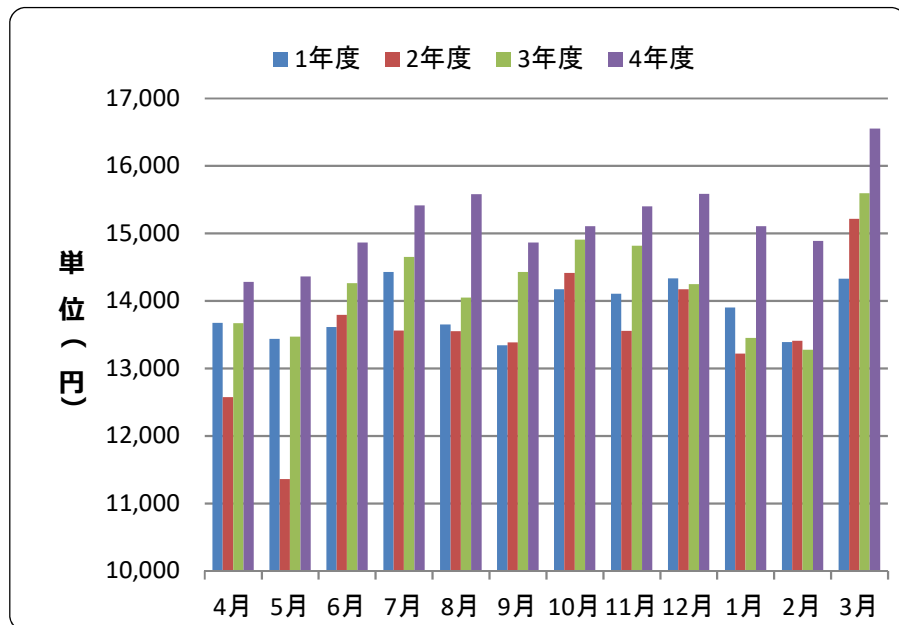
山口	1年度	前年 同月比	2年度	前年 同月比	3年度	前年 同月比	4年度	前年 同月比
4月	5,876,533	9.2%	5,355,665	-8.9%	5,762,735	7.6%	5,937,538	3.0%
5月	5,771,999	-0.6%	4,826,167	-16.4%	5,669,976	17.5%	5,958,812	5.1%
6月	5,847,799	0.5%	5,855,194	0.1%	6,003,649	2.5%	6,166,540	2.7%
7月	6,197,773	7.1%	5,749,200	-7.2%	6,155,552	7.1%	6,394,421	3.9%
8月	5,857,857	0.8%	5,741,098	-2.0%	5,894,770	2.7%	6,458,504	9.6%
9月	5,724,002	6.8%	5,667,263	-1.0%	6,053,742	6.8%	6,158,813	1.7%
10月	6,082,703	-0.9%	6,104,663	0.4%	6,253,094	2.4%	6,113,871	-2.2%
11月	6,051,470	2.5%	5,741,919	-5.1%	6,211,363	8.2%	6,233,228	0.4%
12月	6,154,348	4.8%	5,999,129	-2.5%	5,963,919	-0.6%	6,304,338	5.7%
1月	5,961,261	0.2%	5,585,086	-6.3%	5,619,292	0.6%	6,100,596	8.6%
2月	5,736,807	-1.0%	5,663,393	-1.3%	5,540,160	-2.2%	6,009,975	8.5%
3月	6,139,530	-1.7%	6,421,461	4.6%	6,494,571	1.1%	6,696,716	3.1%
合計	71,402,083	2.2%	68,710,239	-3.8%	71,622,823	4.2%	74,533,350	4.1%

全国	1年度	前年 同月比	2年度	前年 同月比	3年度	前年 同月比	4年度	前年 同月比
4月	519,049,020	11.2%	475,042,150	-8.5%	540,909,221	13.9%	551,256,822	1.9%
5月	503,211,251	3.1%	446,282,622	-11.3%	521,477,906	16.8%	551,710,456	5.8%
6月	517,726,983	4.9%	515,210,281	-0.5%	564,683,461	9.6%	580,849,095	2.9%
7月	544,266,721	9.6%	524,541,489	-3.6%	561,606,427	7.1%	589,330,156	4.9%
8月	519,516,260	4.6%	509,374,527	-2.0%	560,498,233	10.0%	597,844,039	6.7%
9月	506,965,464	9.8%	514,074,239	1.4%	550,714,457	7.1%	570,468,458	3.6%
10月	533,532,168	2.0%	558,170,772	4.6%	574,897,516	3.0%	578,949,882	0.7%
11月	532,131,159	6.5%	512,121,572	-3.8%	564,847,776	10.3%	574,513,380	1.7%
12月	552,427,719	8.6%	544,801,654	-1.4%	573,164,181	5.2%	592,656,494	3.4%
1月	527,890,118	3.2%	507,522,000	-3.9%	546,772,815	7.7%	568,103,578	3.9%
2月	522,305,264	5.5%	506,150,204	-3.1%	518,878,862	2.5%	557,016,797	7.4%
3月	548,807,460	0.5%	591,711,821	7.8%	600,629,960	1.5%	631,783,310	5.2%
合計	6,327,829,588	5.7%	6,205,003,330	-1.9%	6,679,080,815	7.6%	6,944,482,468	4.0%

※合計は前年度比

2. 1人当たり保険給付費

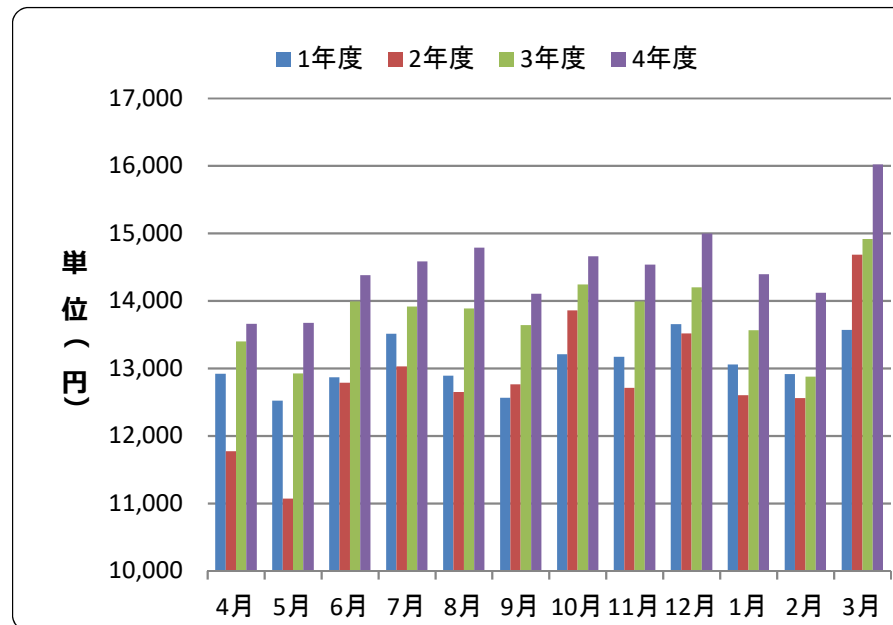
山口支部



山口	1年度	前年 同月比	2年度	前年 同月比	3年度	前年 同月比	4年度	前年 同月比
4月	13,674	9.9%	12,571	-8.1%	13,667	8.7%	14,282	4.5%
5月	13,434	-0.1%	11,360	-15.4%	13,469	18.6%	14,362	6.6%
6月	13,612	0.9%	13,793	1.3%	14,263	3.4%	14,861	4.2%
7月	14,425	7.3%	13,560	-6.0%	14,650	8.0%	15,412	5.2%
8月	13,648	1.0%	13,551	-0.7%	14,046	3.7%	15,576	10.9%
9月	13,342	7.1%	13,386	0.3%	14,427	7.8%	14,861	3.0%
10月	14,170	-0.8%	14,414	1.7%	14,903	3.4%	15,107	1.4%
11月	14,103	2.8%	13,557	-3.9%	14,815	9.3%	15,397	3.9%
12月	14,331	4.9%	14,169	-1.1%	14,246	0.5%	15,585	9.4%
1月	13,902	0.5%	13,217	-4.9%	13,448	1.7%	15,104	12.3%
2月	13,387	-0.6%	13,407	0.2%	13,276	-1.0%	14,885	12.1%
3月	14,329	-1.4%	15,215	6.2%	15,593	2.5%	16,551	6.1%
合計	166,356	2.5%	162,198	-2.5%	170,803	5.3%	181,985	6.5%

※合計は前年度比

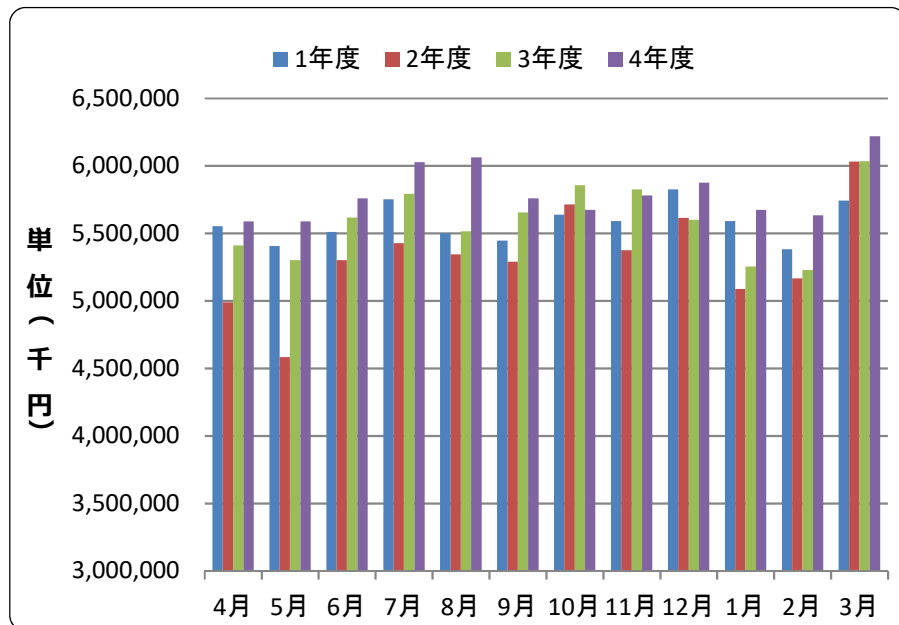
全国



全国	1年度	前年 同月比	2年度	前年 同月比	3年度	前年 同月比	4年度	前年 同月比
4月	12,921	7.9%	11,770	-8.9%	13,397	13.8%	13,657	1.9%
5月	12,522	0.3%	11,072	-11.6%	12,924	16.7%	13,672	5.8%
6月	12,867	2.1%	12,789	-0.6%	13,989	9.4%	14,379	2.8%
7月	13,510	6.7%	13,027	-3.6%	13,913	6.8%	14,581	4.8%
8月	12,889	1.7%	12,651	-1.8%	13,885	9.8%	14,788	6.5%
9月	12,563	6.7%	12,763	1.6%	13,640	6.9%	14,106	3.4%
10月	13,209	-1.1%	13,860	4.9%	14,243	2.8%	14,660	2.9%
11月	13,168	3.5%	12,711	-3.5%	13,989	10.1%	14,537	3.9%
12月	13,654	5.6%	13,516	-1.0%	14,199	5.1%	14,994	5.6%
1月	13,059	0.5%	12,600	-3.5%	13,564	7.7%	14,394	6.1%
2月	12,913	2.7%	12,558	-2.7%	12,876	2.5%	14,116	9.6%
3月	13,570	-2.1%	14,684	8.2%	14,917	1.6%	16,019	7.4%
合計	156,845	2.8%	154,001	-1.8%	165,536	7.5%	173,903	5.1%

3. 医療給付費

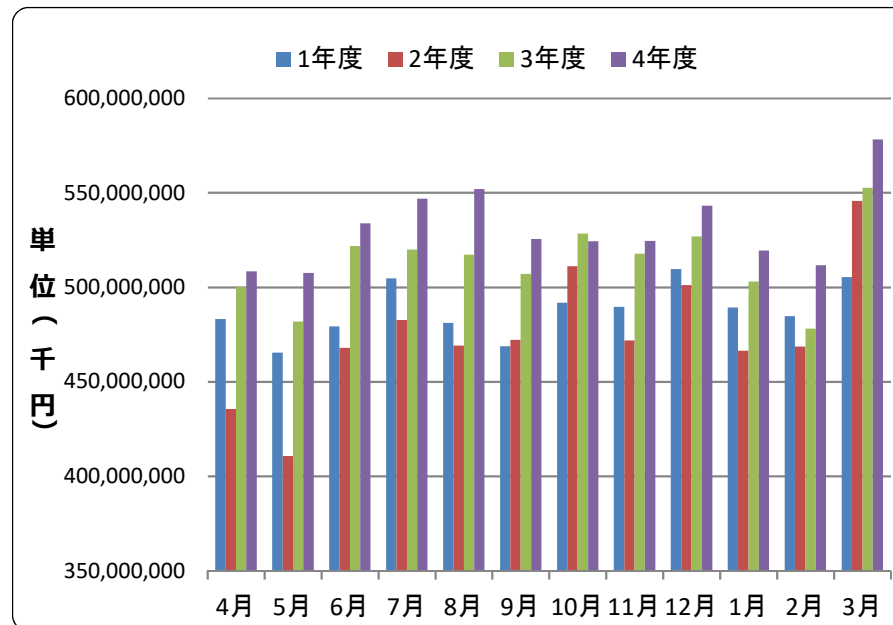
山口支部



山口	1年度	前年 同月比	2年度	前年 同月比	3年度	前年 同月比	4年度	前年 同月比
4月	5,551,208	9.4%	4,987,911	-10.1%	5,409,910	8.5%	5,587,386	3.3%
5月	5,406,285	1.9%	4,581,743	-15.3%	5,302,010	15.7%	5,588,479	5.4%
6月	5,508,968	1.7%	5,299,986	-3.8%	5,616,841	6.0%	5,757,644	2.5%
7月	5,751,415	5.8%	5,426,873	-5.6%	5,790,755	6.7%	6,025,414	4.1%
8月	5,499,406	0.7%	5,343,127	-2.8%	5,515,328	3.2%	6,060,736	9.9%
9月	5,445,712	8.2%	5,289,862	-2.9%	5,653,338	6.9%	5,757,790	1.8%
10月	5,636,893	-0.7%	5,714,319	1.4%	5,856,093	2.5%	5,673,431	-3.1%
11月	5,589,351	1.1%	5,375,430	-3.8%	5,824,340	8.4%	5,779,975	-0.8%
12月	5,824,358	5.2%	5,614,644	-3.6%	5,598,728	-0.3%	5,875,419	4.9%
1月	5,589,508	0.5%	5,088,212	-9.0%	5,253,022	3.2%	5,673,037	8.0%
2月	5,381,878	-0.9%	5,165,252	-4.0%	5,228,721	1.2%	5,633,116	7.7%
3月	5,741,084	-2.7%	6,031,772	5.1%	6,034,275	0.0%	6,219,116	3.1%
合計	66,926,066	2.4%	63,919,130	-4.5%	67,083,360	5.0%	69,631,543	3.8%

※合計は前年度比

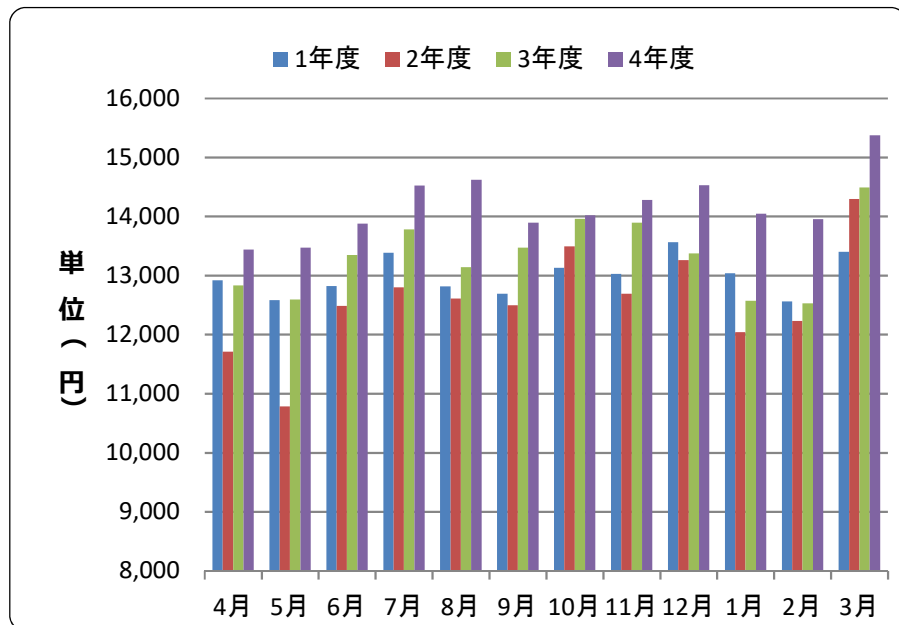
全国



全国	1年度	前年 同月比	2年度	前年 同月比	3年度	前年 同月比	4年度	前年 同月比
4月	483,128,308	11.7%	435,565,324	-9.8%	500,138,933	14.8%	508,511,663	1.7%
5月	465,412,539	3.3%	410,687,805	-11.8%	481,870,954	17.3%	507,620,410	5.3%
6月	479,360,771	4.8%	467,970,328	-2.4%	521,755,264	11.5%	533,873,450	2.3%
7月	504,660,698	9.5%	482,696,921	-4.4%	519,922,257	7.7%	546,853,107	5.2%
8月	481,103,949	5.1%	469,233,026	-2.5%	517,206,179	10.2%	551,988,439	6.7%
9月	468,752,598	9.2%	472,139,474	0.7%	507,095,946	7.4%	525,610,077	3.7%
10月	491,924,137	2.4%	511,202,364	3.9%	528,424,112	3.4%	524,312,929	-0.8%
11月	489,723,818	6.2%	471,943,362	-3.6%	517,745,083	9.7%	524,544,664	1.3%
12月	509,561,541	8.1%	501,233,020	-1.6%	526,833,536	5.1%	543,190,039	3.1%
1月	489,376,996	3.2%	466,416,098	-4.7%	502,935,181	7.8%	519,455,905	3.3%
2月	484,793,918	5.8%	468,688,493	-3.3%	478,094,380	2.0%	511,641,697	7.0%
3月	505,337,994	-0.6%	545,622,799	8.0%	552,612,795	1.3%	578,128,333	4.6%
合計	5,853,137,267	5.6%	5,703,399,014	-2.6%	6,154,634,620	7.9%	6,375,730,713	3.6%

4. 1人あたり医療給付費

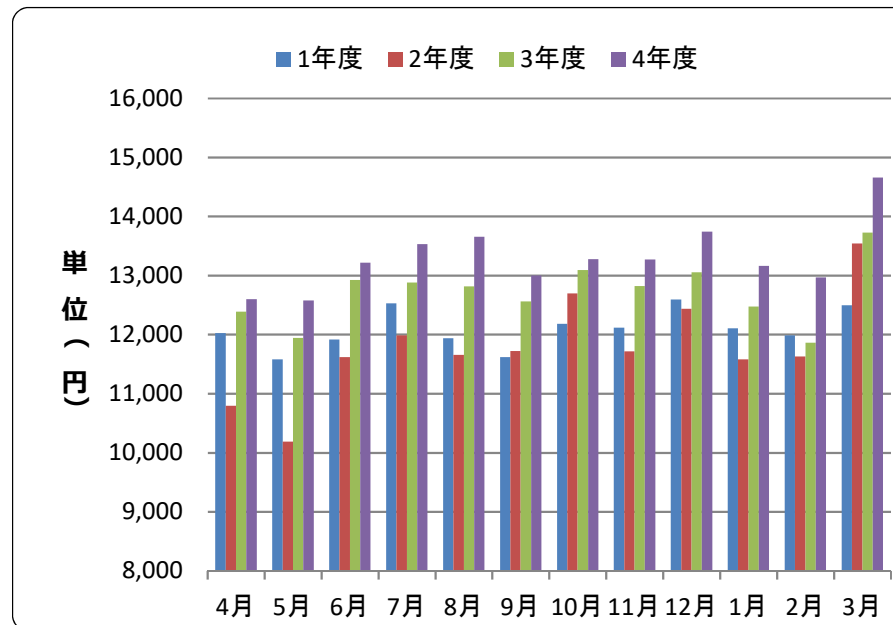
山口支部



山口	1年度	前年 同月比	2年度	前年 同月比	3年度	前年 同月比	4年度	前年 同月比
4月	12,917	10.1%	11,708	-9.4%	12,830	9.6%	13,440	4.8%
5月	12,583	2.4%	10,784	-14.3%	12,595	16.8%	13,470	6.9%
6月	12,823	2.1%	12,485	-2.6%	13,344	6.9%	13,876	4.0%
7月	13,386	6.0%	12,799	-4.4%	13,782	7.7%	14,522	5.4%
8月	12,813	0.9%	12,611	-1.6%	13,142	4.2%	14,617	11.2%
9月	12,693	8.5%	12,494	-1.6%	13,473	7.8%	13,894	3.1%
10月	13,131	-0.6%	13,492	2.8%	13,957	3.4%	14,019	0.4%
11月	13,026	1.4%	12,691	-2.6%	13,892	9.5%	14,278	2.8%
12月	13,563	5.4%	13,260	-2.2%	13,373	0.9%	14,525	8.6%
1月	13,035	0.8%	12,041	-7.6%	12,571	4.4%	14,046	11.7%
2月	12,558	-0.5%	12,228	-2.6%	12,530	2.5%	13,952	11.3%
3月	13,399	-2.4%	14,292	6.7%	14,488	1.4%	15,371	6.1%
合計	155,928	2.7%	150,888	-3.2%	159,977	6.0%	170,007	6.3%

※合計は前年度比

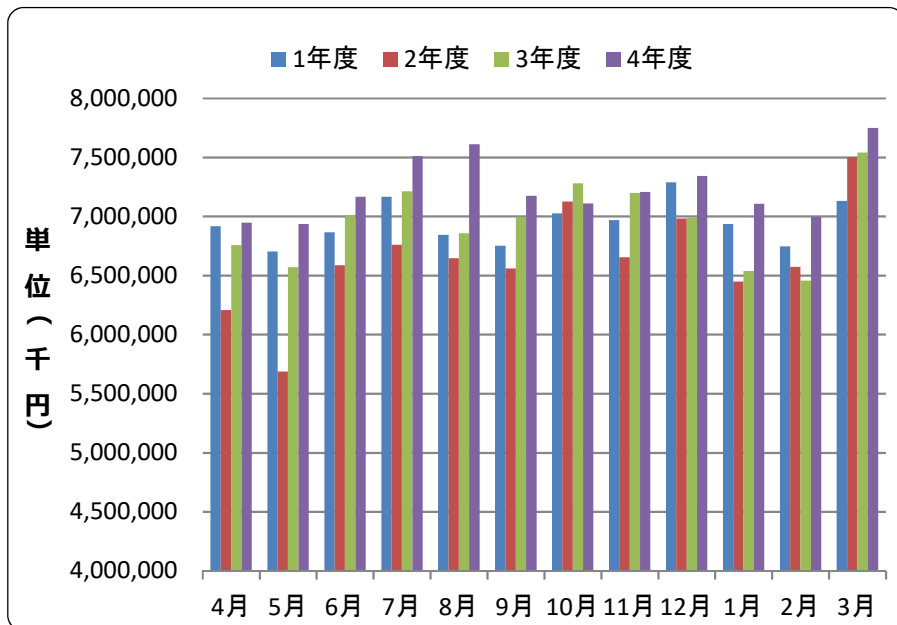
全国



全国	1年度	前年 同月比	2年度	前年 同月比	3年度	前年 同月比	4年度	前年 同月比
4月	12,027	8.4%	10,792	-10.3%	12,387	14.8%	12,598	1.7%
5月	11,581	0.6%	10,189	-12.0%	11,942	17.2%	12,579	5.3%
6月	11,914	2.0%	11,616	-2.5%	12,926	11.3%	13,216	2.2%
7月	12,527	6.6%	11,988	-4.3%	12,880	7.4%	13,530	5.0%
8月	11,936	2.2%	11,654	-2.4%	12,813	9.9%	13,654	6.6%
9月	11,616	6.1%	11,722	0.9%	12,559	7.1%	12,997	3.5%
10月	12,179	-0.6%	12,693	4.2%	13,091	3.1%	13,277	1.4%
11月	12,119	3.2%	11,714	-3.3%	12,823	9.5%	13,272	3.5%
12月	12,595	5.1%	12,435	-1.3%	13,052	5.0%	13,742	5.3%
1月	12,106	0.4%	11,579	-4.4%	12,477	7.8%	13,161	5.5%
2月	11,985	3.0%	11,629	-3.0%	11,864	2.0%	12,966	9.3%
3月	12,495	-3.2%	13,540	8.4%	13,724	1.4%	14,658	6.8%
合計	145,079	2.7%	141,551	-2.4%	152,538	7.8%	159,652	4.7%

5. 医療費（入院+入院外+歯科）

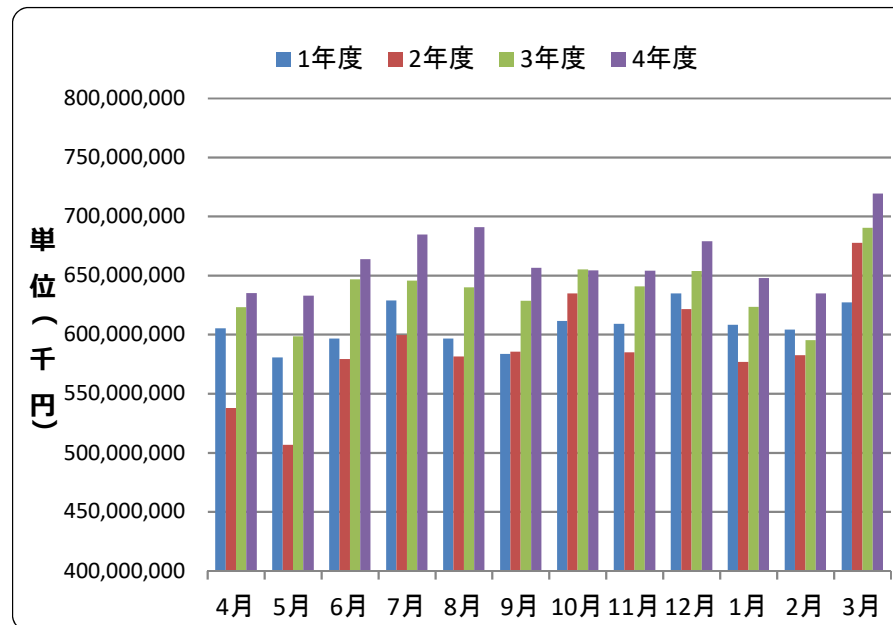
山口支部



山口	1年度	前年 同月比	2年度	前年 同月比	3年度	前年 同月比	4年度	前年 同月比
4月	6,917,178	8.9%	6,207,013	-10.3%	6,756,834	8.9%	6,945,422	2.8%
5月	6,703,892	1.2%	5,687,850	-15.2%	6,569,916	15.5%	6,934,955	5.6%
6月	6,864,658	1.7%	6,587,297	-4.0%	7,007,766	6.4%	7,166,933	2.3%
7月	7,165,861	6.4%	6,760,033	-5.7%	7,211,820	6.7%	7,510,826	4.1%
8月	6,844,223	0.6%	6,645,419	-2.9%	6,857,650	3.2%	7,609,674	11.0%
9月	6,751,553	7.4%	6,560,689	-2.8%	6,996,187	6.6%	7,175,500	2.6%
10月	7,026,038	-0.9%	7,124,225	1.4%	7,279,400	2.2%	7,109,236	-2.3%
11月	6,967,697	1.7%	6,655,394	-4.5%	7,197,478	8.1%	7,207,313	0.1%
12月	7,289,178	5.4%	6,983,009	-4.2%	6,991,066	0.1%	7,341,150	5.0%
1月	6,936,896	-0.4%	6,448,355	-7.0%	6,538,657	1.4%	7,105,421	8.7%
2月	6,746,823	0.0%	6,572,111	-2.6%	6,455,054	-1.8%	6,995,209	8.4%
3月	7,130,269	-2.9%	7,501,705	5.2%	7,539,601	0.5%	7,748,552	2.8%
合計	83,344,266	2.3%	79,733,101	-4.3%	83,401,429	4.6%	86,850,190	4.1%

※合計は前年度比、入院外は調剤を含む

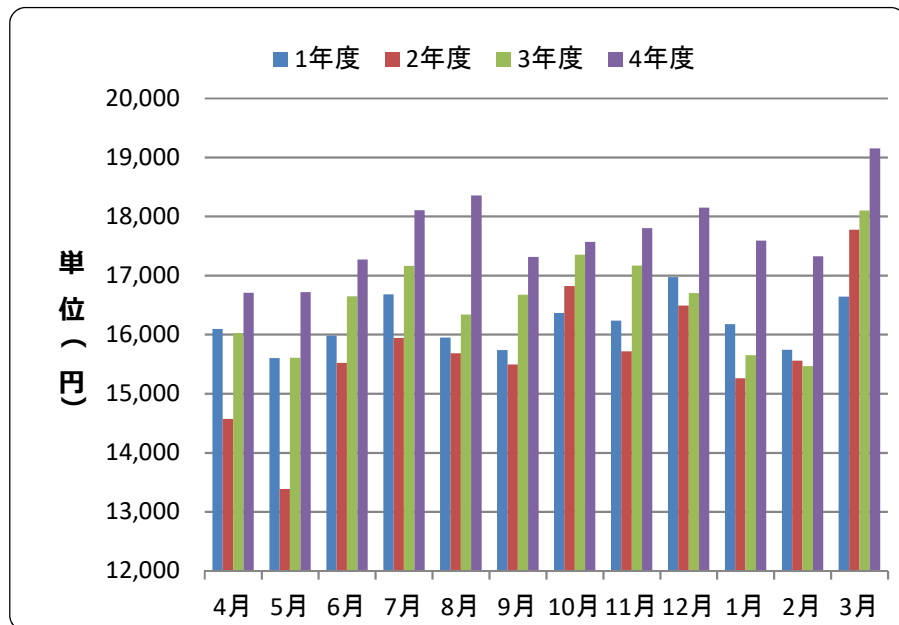
全国



全国	1年度	前年 同月比	2年度	前年 同月比	3年度	前年 同月比	4年度	前年 同月比
4月	605,370,876	11.9%	537,827,023	-11.2%	623,121,476	15.9%	635,201,739	1.9%
5月	580,590,101	3.5%	506,570,292	-12.7%	598,376,343	18.1%	632,809,734	5.8%
6月	596,643,173	4.5%	579,401,739	-2.9%	646,624,413	11.6%	663,687,601	2.6%
7月	628,936,230	9.6%	599,605,100	-4.7%	645,726,751	7.7%	684,520,348	6.0%
8月	596,732,928	5.3%	581,522,681	-2.5%	640,079,945	10.1%	690,845,188	7.9%
9月	583,625,068	9.2%	585,550,908	0.3%	628,670,304	7.4%	656,528,015	4.4%
10月	611,489,366	2.0%	634,727,150	3.8%	655,091,514	3.2%	654,233,329	-0.1%
11月	609,066,932	6.1%	584,911,553	-4.0%	640,850,354	9.6%	653,972,802	2.0%
12月	634,802,465	7.9%	621,512,894	-2.1%	653,882,012	5.2%	679,094,876	3.9%
1月	608,169,263	2.5%	576,772,243	-5.2%	623,331,708	8.1%	647,725,645	3.9%
2月	604,282,933	5.6%	582,401,298	-3.6%	595,372,309	2.2%	634,904,864	6.6%
3月	627,117,213	-1.4%	677,548,545	8.0%	690,255,681	1.9%	719,419,529	4.2%
合計	7,286,826,550	5.4%	7,068,351,424	-3.0%	7,641,382,811	8.1%	7,952,943,671	4.1%

6. 1人あたり医療費（入院+入院外+歯科）

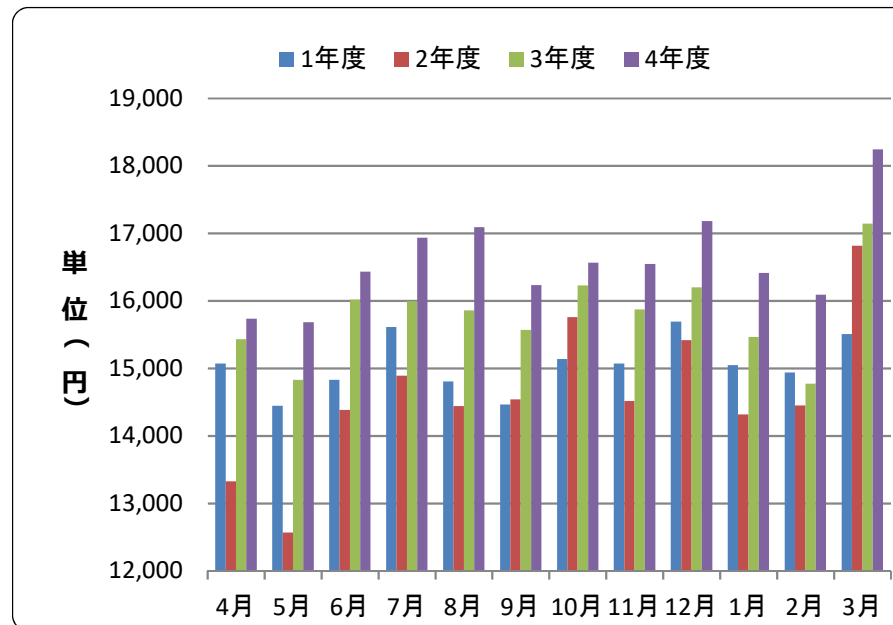
山口支部



山口	1年度	前年 同月比	2年度	前年 同月比	3年度	前年 同月比	4年度	前年 同月比
4月	16,096	9.6%	14,570	-9.5%	16,024	10.0%	16,706	4.3%
5月	15,603	1.7%	13,388	-14.2%	15,607	16.6%	16,715	7.1%
6月	15,979	2.1%	15,518	-2.9%	16,649	7.3%	17,272	3.7%
7月	16,678	6.6%	15,944	-4.4%	17,164	7.7%	18,103	5.5%
8月	15,946	0.8%	15,685	-1.6%	16,341	4.2%	18,353	12.3%
9月	15,737	7.6%	15,496	-1.5%	16,673	7.6%	17,315	3.9%
10月	16,367	-0.7%	16,821	2.8%	17,349	3.1%	17,566	1.3%
11月	16,238	2.0%	15,713	-3.2%	17,167	9.2%	17,803	3.7%
12月	16,974	5.5%	16,492	-2.8%	16,699	1.3%	18,148	8.7%
1月	16,178	-0.1%	15,260	-5.7%	15,648	2.5%	17,592	12.4%
2月	15,743	0.4%	15,558	-1.2%	15,468	-0.6%	17,325	12.0%
3月	16,641	-2.6%	17,775	6.8%	18,102	1.8%	19,151	5.8%
合計	194,180	2.6%	188,220	-3.1%	198,891	5.7%	212,050	6.6%

※合計は前年度比、入院外は調剤を含む

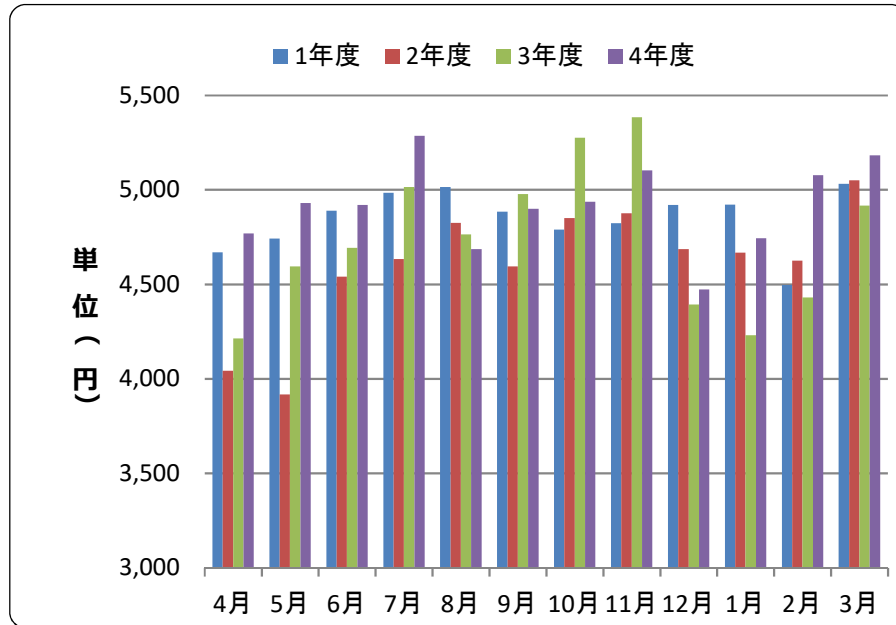
全国



全国	1年度	前年 同月比	2年度	前年 同月比	3年度	前年 同月比	4年度	前年 同月比
4月	15,070	8.6%	13,326	-11.6%	15,433	15.8%	15,737	2.0%
5月	14,447	0.7%	12,567	-13.0%	14,829	18.0%	15,682	5.7%
6月	14,829	1.7%	14,382	-3.0%	16,019	11.4%	16,430	2.6%
7月	15,612	6.7%	14,891	-4.6%	15,997	7.4%	16,936	5.9%
8月	14,804	2.4%	14,442	-2.4%	15,857	9.8%	17,089	7.8%
9月	14,463	6.1%	14,538	0.5%	15,570	7.1%	16,234	4.3%
10月	15,140	-1.0%	15,761	4.1%	16,229	3.0%	16,567	2.1%
11月	15,072	3.2%	14,518	-3.7%	15,871	9.3%	16,547	4.3%
12月	15,690	4.9%	15,419	-1.7%	16,199	5.1%	17,181	6.1%
1月	15,045	-0.2%	14,319	-4.8%	15,463	8.0%	16,411	6.1%
2月	14,939	2.8%	14,450	-3.3%	14,774	2.2%	16,090	8.9%
3月	15,506	-4.0%	16,814	8.4%	17,143	2.0%	18,241	6.4%
合計	180,616	2.5%	175,428	-2.9%	189,386	8.0%	199,144	5.2%

7. 1人あたり医療費（入院）

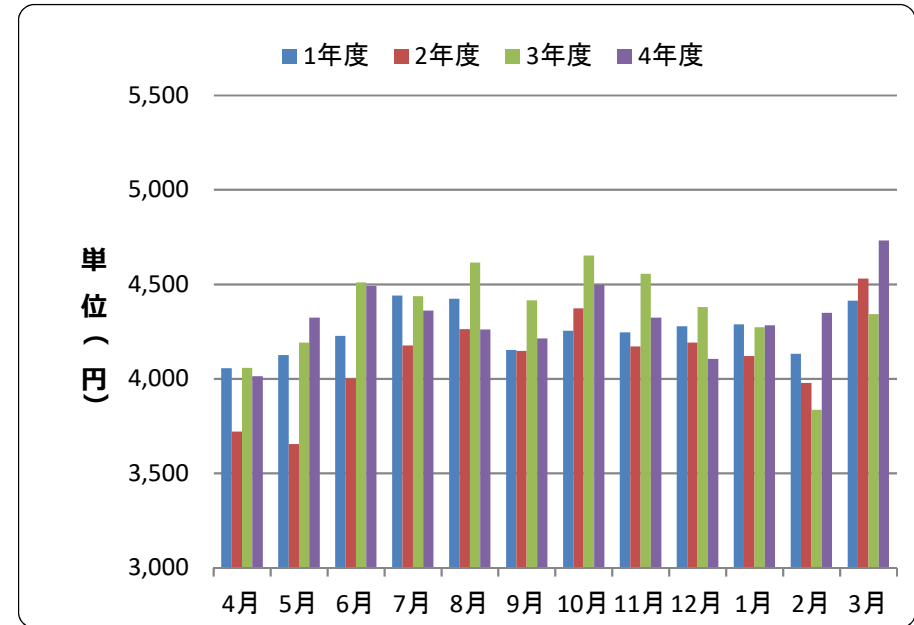
山口支部



山口	1年度	前年 同月比	2年度	前年 同月比	3年度	前年 同月比	4年度	前年 同月比
4月	4,669	9.0%	4,043	-13.4%	4,213	4.2%	4,768	13.2%
5月	4,742	2.6%	3,917	-17.4%	4,595	17.3%	4,930	7.3%
6月	4,889	3.1%	4,541	-7.1%	4,693	3.3%	4,920	4.9%
7月	4,985	3.2%	4,633	-7.1%	5,014	8.2%	5,286	5.4%
8月	5,014	-2.6%	4,825	-3.8%	4,764	-1.3%	4,687	-1.6%
9月	4,884	6.1%	4,594	-5.9%	4,977	8.3%	4,900	-1.5%
10月	4,789	-4.9%	4,850	1.3%	5,275	8.7%	4,936	-6.4%
11月	4,822	-3.3%	4,875	1.1%	5,383	10.4%	5,103	-5.2%
12月	4,920	2.1%	4,686	-4.8%	4,392	-6.3%	4,472	1.8%
1月	4,922	4.3%	4,668	-5.2%	4,231	-9.4%	4,743	12.1%
2月	4,496	1.1%	4,625	2.9%	4,431	-4.2%	5,078	14.6%
3月	5,032	-1.5%	5,050	0.4%	4,917	-2.6%	5,182	5.4%
合計	58,163	1.4%	55,308	-4.9%	56,884	2.8%	59,005	3.7%

※合計は前年度比

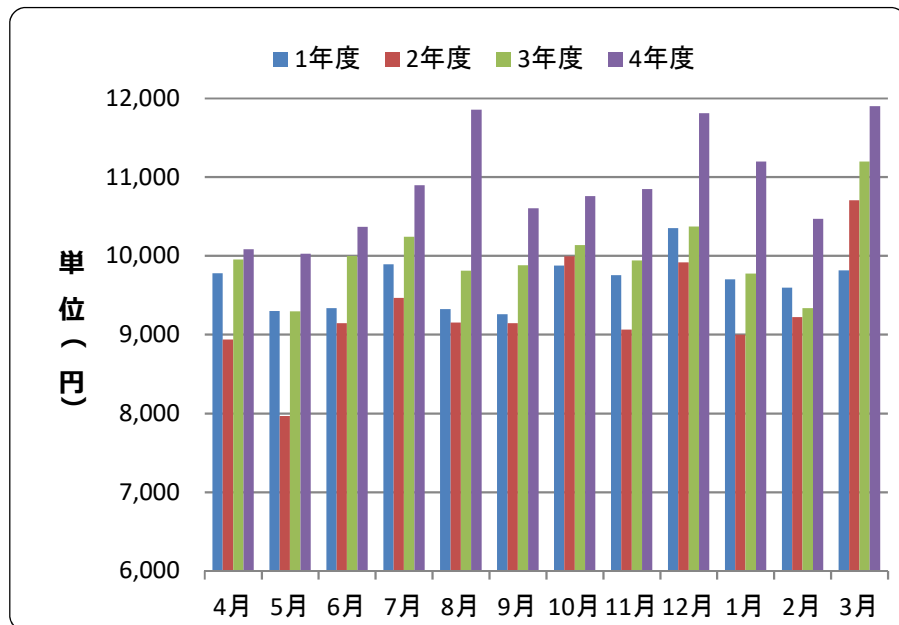
全国



全国	1年度	前年 同月比	2年度	前年 同月比	3年度	前年 同月比	4年度	前年 同月比
4月	4,056	4.7%	3,720	-8.3%	4,057	9.1%	4,013	-1.1%
5月	4,125	0.1%	3,654	-11.4%	4,192	14.7%	4,324	3.1%
6月	4,226	0.6%	4,001	-5.3%	4,510	12.7%	4,491	-0.4%
7月	4,440	2.8%	4,177	-5.9%	4,436	6.2%	4,361	-1.7%
8月	4,424	-0.4%	4,263	-3.6%	4,615	8.3%	4,261	-7.7%
9月	4,152	3.0%	4,148	-0.1%	4,415	6.4%	4,213	-4.6%
10月	4,254	-1.5%	4,373	2.8%	4,651	6.4%	4,497	-3.3%
11月	4,245	1.3%	4,171	-1.7%	4,556	9.2%	4,323	-5.1%
12月	4,279	3.0%	4,192	-2.0%	4,379	4.5%	4,105	-6.3%
1月	4,289	3.4%	4,120	-3.9%	4,273	3.7%	4,283	0.2%
2月	4,133	1.8%	3,977	-3.8%	3,836	-3.6%	4,349	13.4%
3月	4,413	0.2%	4,530	2.7%	4,342	-4.2%	4,732	9.0%
合計	51,034	1.5%	49,327	-3.3%	52,262	5.9%	51,951	-0.6%

8. 1人あたり医療費（入院外）

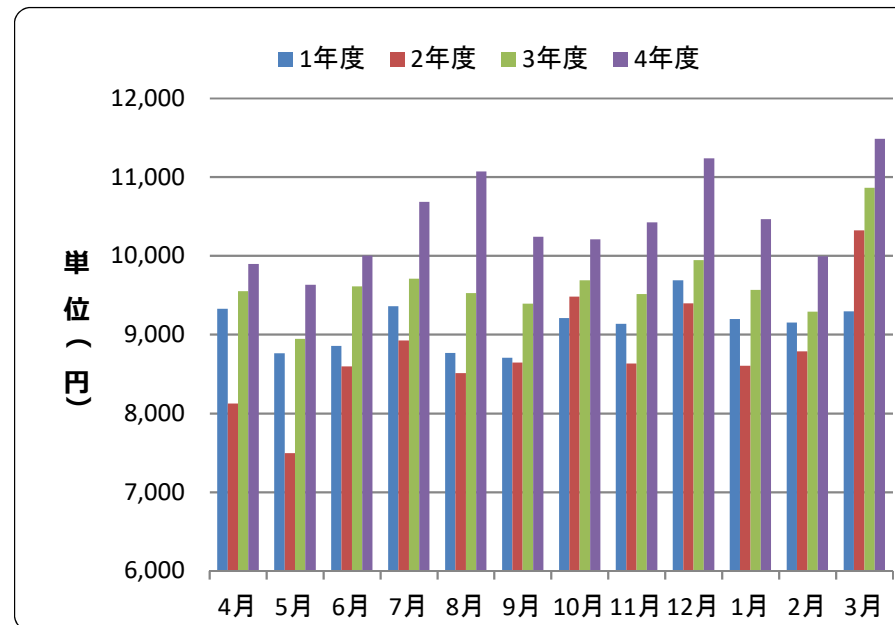
山口支部



山口	1年度	前年 同月比	2年度	前年 同月比	3年度	前年 同月比	4年度	前年 同月比
4月	9,778	11.1%	8,937	-8.6%	9,953	11.4%	10,084	1.3%
5月	9,298	2.0%	7,968	-14.3%	9,295	16.7%	10,024	7.8%
6月	9,337	1.9%	9,145	-2.0%	9,996	9.3%	10,366	3.7%
7月	9,891	8.1%	9,465	-4.3%	10,241	8.2%	10,895	6.4%
8月	9,323	3.0%	9,152	-1.8%	9,811	7.2%	11,853	20.8%
9月	9,260	9.2%	9,145	-1.2%	9,878	8.0%	10,602	7.3%
10月	9,878	1.1%	9,994	1.2%	10,136	1.4%	10,756	6.1%
11月	9,753	4.4%	9,063	-7.1%	9,942	9.7%	10,846	9.1%
12月	10,351	7.5%	9,918	-4.2%	10,371	4.6%	11,810	13.9%
1月	9,702	-2.9%	8,998	-7.3%	9,775	8.6%	11,198	14.6%
2月	9,593	-0.5%	9,223	-3.9%	9,333	1.2%	10,471	12.2%
3月	9,815	-3.8%	10,705	9.1%	11,198	4.6%	11,899	6.3%
合計	115,978	3.2%	111,713	-3.7%	119,930	7.4%	130,803	9.1%

※合計は前年度比、入院外は調剤を含む

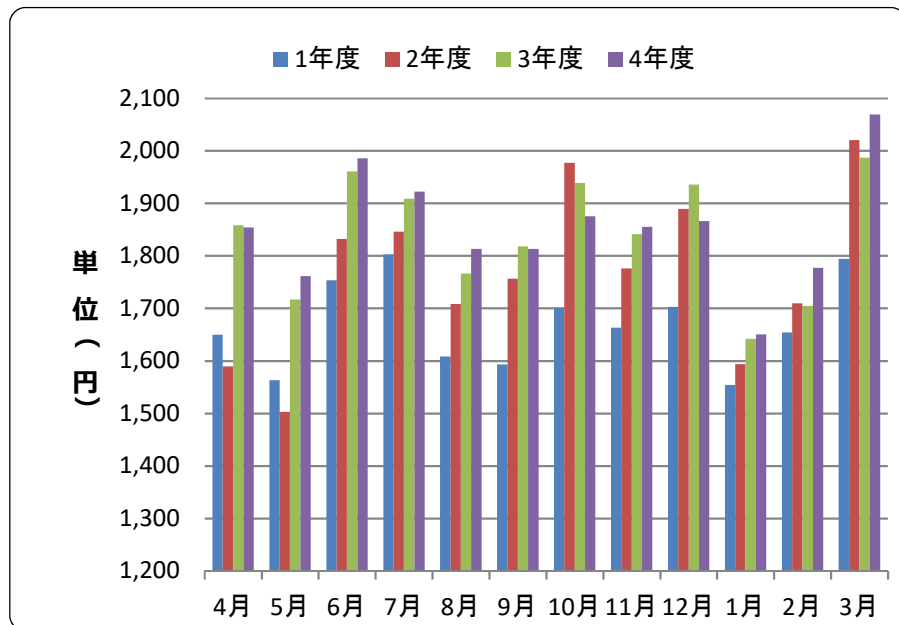
全国



全国	1年度	前年 同月比	2年度	前年 同月比	3年度	前年 同月比	4年度	前年 同月比
4月	9,325	10.8%	8,123	-12.9%	9,553	17.6%	9,895	3.6%
5月	8,763	1.5%	7,495	-14.5%	8,944	19.3%	9,631	7.7%
6月	8,856	2.6%	8,596	-2.9%	9,610	11.8%	10,002	4.1%
7月	9,358	8.5%	8,926	-4.6%	9,707	8.7%	10,685	10.1%
8月	8,766	4.0%	8,510	-2.9%	9,524	11.9%	11,071	16.2%
9月	8,705	8.0%	8,645	-0.7%	9,394	8.7%	10,240	9.0%
10月	9,207	-0.5%	9,482	3.0%	9,687	2.2%	10,207	5.4%
11月	9,136	3.8%	8,632	-5.5%	9,514	10.2%	10,422	9.5%
12月	9,687	6.1%	9,395	-3.0%	9,945	5.9%	11,236	13.0%
1月	9,195	-2.7%	8,602	-6.4%	9,565	11.2%	10,467	9.4%
2月	9,152	3.1%	8,786	-4.0%	9,289	5.7%	9,995	7.6%
3月	9,296	-6.2%	10,321	11.0%	10,864	5.3%	11,483	5.7%
合計	109,446	3.1%	105,515	-3.6%	115,596	9.6%	125,332	8.4%

9. 1人あたり医療費（歯科）

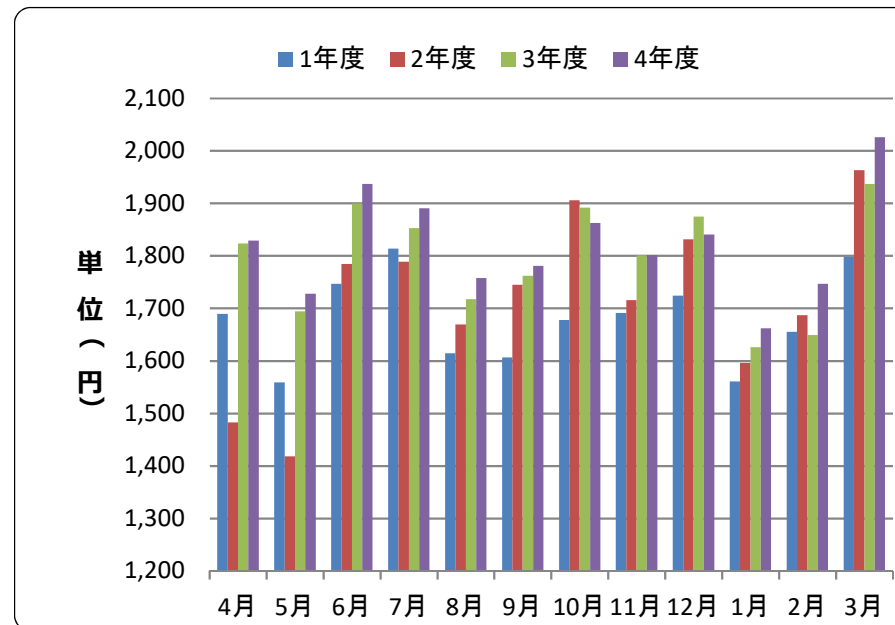
山口支部



山口	1年度	前年 同月比	2年度	前年 同月比	3年度	前年 同月比	4年度	前年 同月比
4月	1,650	2.6%	1,589	-3.6%	1,858	16.9%	1,854	-0.2%
5月	1,563	-2.6%	1,503	-3.9%	1,717	14.2%	1,761	2.6%
6月	1,753	0.5%	1,832	4.5%	1,960	7.0%	1,986	1.3%
7月	1,802	8.3%	1,846	2.4%	1,909	3.4%	1,922	0.7%
8月	1,609	0.1%	1,708	6.2%	1,766	3.4%	1,813	2.7%
9月	1,593	3.5%	1,756	10.2%	1,818	3.5%	1,813	-0.3%
10月	1,701	0.9%	1,977	16.2%	1,939	-1.9%	1,875	-3.3%
11月	1,663	4.3%	1,776	6.8%	1,841	3.7%	1,855	0.8%
12月	1,703	4.4%	1,889	11.0%	1,936	2.5%	1,866	-3.6%
1月	1,554	4.6%	1,593	2.6%	1,642	3.1%	1,651	0.5%
2月	1,654	4.0%	1,709	3.4%	1,704	-0.3%	1,777	4.2%
3月	1,794	0.8%	2,020	12.6%	1,987	-1.6%	2,069	4.1%
合計	20,038	2.6%	21,199	5.8%	22,077	4.1%	22,242	0.7%

※合計は前年度比

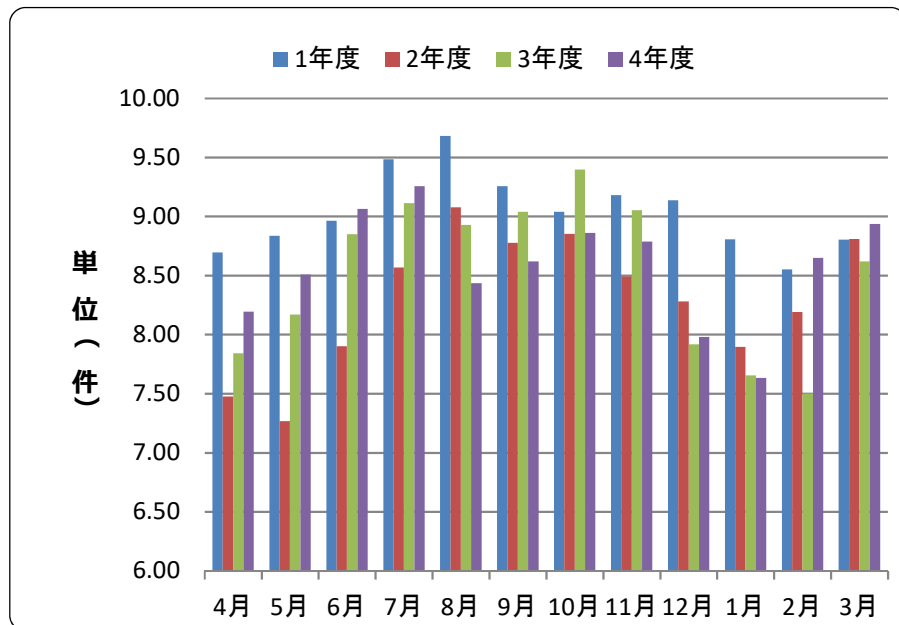
全国



全国	1年度	前年 同月比	2年度	前年 同月比	3年度	前年 同月比	4年度	前年 同月比
4月	1,689	6.7%	1,483	-12.2%	1,824	23.0%	1,829	0.3%
5月	1,559	-2.0%	1,418	-9.1%	1,694	19.5%	1,727	2.0%
6月	1,747	0.3%	1,785	2.2%	1,900	6.4%	1,937	2.0%
7月	1,813	7.6%	1,788	-1.4%	1,853	3.6%	1,890	2.0%
8月	1,614	1.3%	1,669	3.4%	1,717	2.9%	1,758	2.4%
9月	1,606	4.2%	1,745	8.6%	1,762	1.0%	1,781	1.1%
10月	1,678	-2.9%	1,905	13.6%	1,891	-0.7%	1,863	-1.5%
11月	1,691	4.5%	1,715	1.4%	1,801	5.0%	1,802	0.0%
12月	1,724	3.7%	1,831	6.2%	1,874	2.4%	1,841	-1.8%
1月	1,561	5.0%	1,596	2.3%	1,626	1.8%	1,662	2.2%
2月	1,655	3.4%	1,687	1.9%	1,649	-2.2%	1,747	5.9%
3月	1,798	-1.8%	1,963	9.2%	1,936	-1.4%	2,026	4.6%
合計	20,135	2.4%	20,586	2.2%	21,527	4.6%	21,861	1.6%

10. 1000人当たり受診件数（入院）

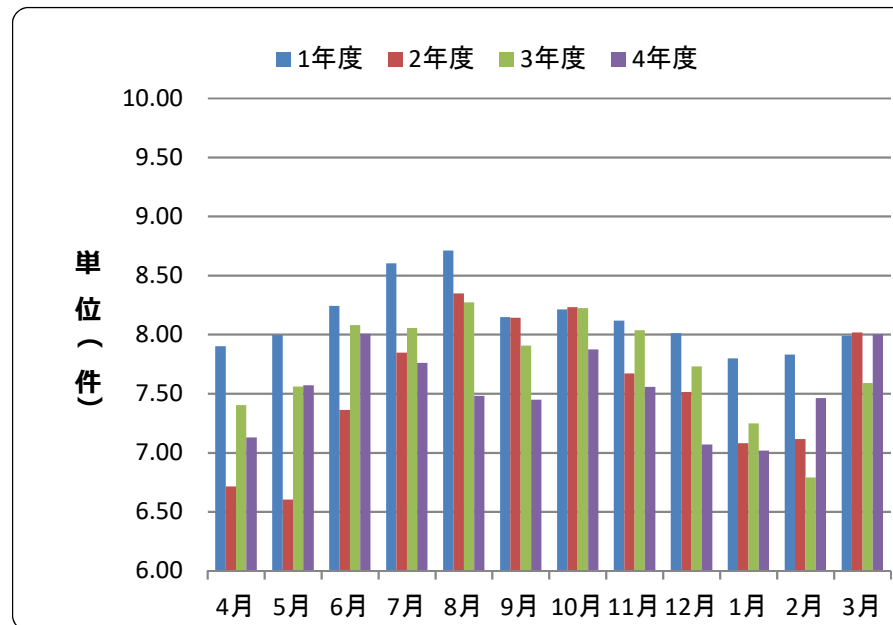
山口支部



山口	1年度	前年 同月比	2年度	前年 同月比	3年度	前年 同月比	4年度	前年 同月比
4月	8.70	3.4%	7.48	-14.0%	7.84	4.9%	8.19	4.5%
5月	8.84	-0.6%	7.27	-17.7%	8.17	12.4%	8.51	4.1%
6月	8.96	-2.5%	7.90	-11.9%	8.85	12.0%	9.06	2.4%
7月	9.48	-1.6%	8.57	-9.7%	9.11	6.4%	9.26	1.6%
8月	9.68	-2.6%	9.08	-6.2%	8.93	-1.6%	8.43	-5.5%
9月	9.26	3.1%	8.78	-5.2%	9.04	3.0%	8.62	-4.6%
10月	9.04	-4.9%	8.85	-2.1%	9.40	6.2%	8.86	-5.7%
11月	9.18	0.3%	8.49	-7.5%	9.05	6.6%	8.79	-2.9%
12月	9.14	0.9%	8.28	-9.4%	7.92	-4.4%	7.98	0.8%
1月	8.81	1.8%	7.90	-10.3%	7.65	-3.1%	7.63	-0.3%
2月	8.55	-3.8%	8.19	-4.2%	7.50	-8.4%	8.65	15.3%
3月	8.80	-6.0%	8.81	0.1%	8.62	-2.2%	8.94	3.7%
合計	108.43	-1.1%	99.59	-8.2%	102.08	2.5%	102.92	0.8%

※合計は前年度比

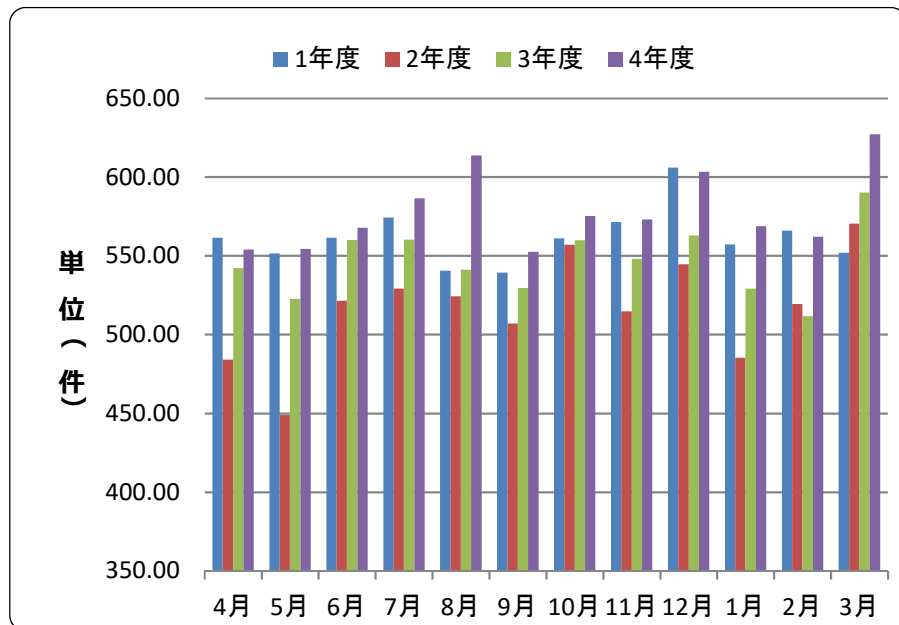
全国



全国	1年度	前年 同月比	2年度	前年 同月比	3年度	前年 同月比	4年度	前年 同月比
4月	7.90	2.9%	6.72	-15.0%	7.40	10.2%	7.13	-3.7%
5月	8.00	-1.8%	6.60	-17.4%	7.56	14.5%	7.57	0.1%
6月	8.24	-1.0%	7.36	-10.7%	8.08	9.8%	8.01	-0.9%
7月	8.60	-0.1%	7.85	-8.8%	8.06	2.7%	7.76	-3.7%
8月	8.71	-1.9%	8.35	-4.2%	8.27	-0.9%	7.48	-9.6%
9月	8.15	1.0%	8.14	-0.1%	7.91	-2.9%	7.45	-5.8%
10月	8.21	-1.4%	8.23	0.2%	8.22	-0.1%	7.87	-4.3%
11月	8.12	-0.6%	7.67	-5.5%	8.04	4.8%	7.56	-6.0%
12月	8.01	0.0%	7.51	-6.2%	7.73	2.9%	7.07	-8.6%
1月	7.80	-0.1%	7.08	-9.2%	7.25	2.4%	7.02	-3.2%
2月	7.83	-1.6%	7.11	-9.1%	6.79	-4.5%	7.46	9.9%
3月	7.99	-5.7%	8.02	0.3%	7.59	-5.3%	8.00	5.4%
合計	97.57	-0.9%	90.64	-7.1%	92.90	2.5%	90.38	-2.7%

1 1. 1000人当たり受診件数（入院外）

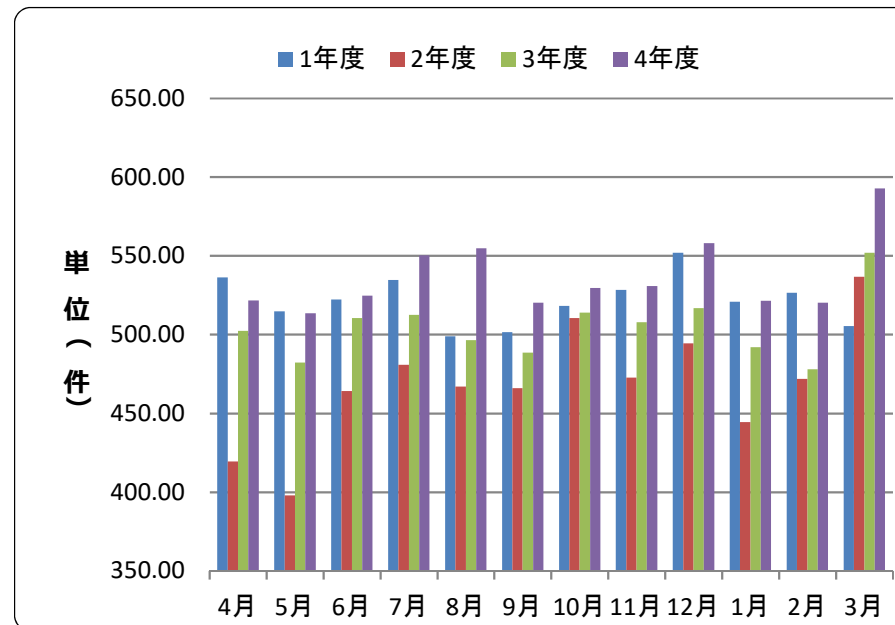
山口支部



山口	1年度	前年 同月比	2年度	前年 同月比	3年度	前年 同月比	4年度	前年 同月比
4月	561.52	5.9%	483.99	-13.8%	542.07	12.0%	553.93	2.2%
5月	551.54	-1.0%	448.86	-18.6%	522.72	16.5%	554.41	6.1%
6月	561.42	-0.3%	521.53	-7.1%	560.05	7.4%	567.75	1.4%
7月	574.19	4.1%	529.20	-7.8%	560.31	5.9%	586.44	4.7%
8月	540.56	1.0%	524.25	-3.0%	541.15	3.2%	613.69	13.4%
9月	539.33	5.6%	507.00	-6.0%	529.60	4.5%	552.58	4.3%
10月	561.01	-1.5%	556.95	-0.7%	559.90	0.5%	575.25	2.7%
11月	571.42	3.4%	514.80	-9.9%	548.06	6.5%	572.99	4.5%
12月	605.98	6.7%	544.61	-10.1%	562.95	3.4%	603.34	7.2%
1月	557.23	-6.7%	485.27	-12.9%	529.18	9.0%	568.74	7.5%
2月	565.86	-3.3%	519.32	-8.2%	511.77	-1.5%	562.15	9.8%
3月	552.00	-8.6%	570.48	3.3%	590.19	3.5%	627.11	6.3%
合計	6,742.06	0.3%	6,206.26	-7.9%	6,557.97	5.7%	6,938.37	5.8%

※合計は前年度比

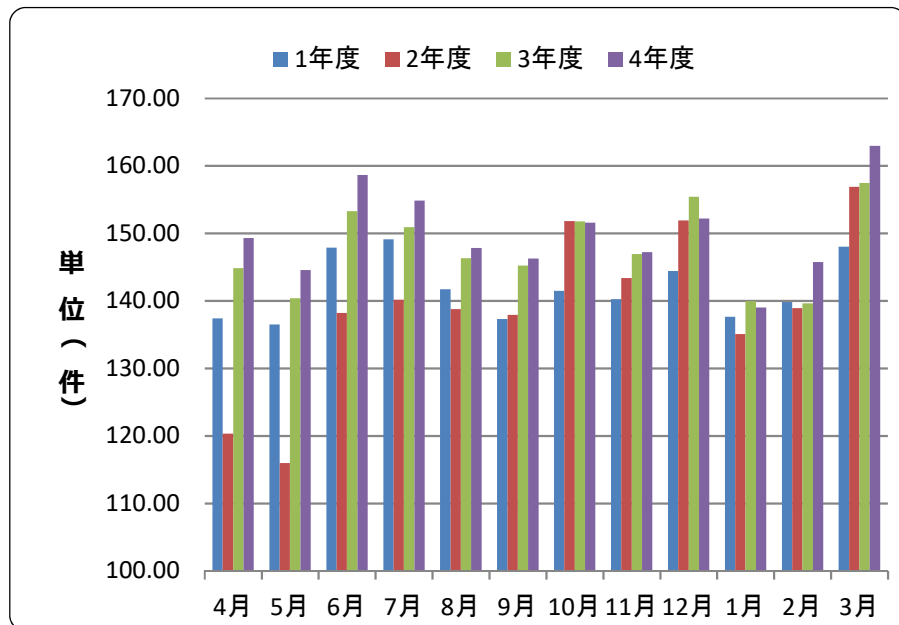
全国



全国	1年度	前年 同月比	2年度	前年 同月比	3年度	前年 同月比	4年度	前年 同月比
4月	536.33	6.9%	419.52	-21.8%	502.26	19.7%	521.54	3.8%
5月	514.74	-0.7%	397.91	-22.7%	482.21	21.2%	513.55	6.5%
6月	522.19	1.0%	464.12	-11.1%	510.48	10.0%	524.74	2.8%
7月	534.58	4.7%	480.85	-10.1%	512.54	6.6%	550.32	7.4%
8月	498.84	2.3%	466.95	-6.4%	496.53	6.3%	554.76	11.7%
9月	501.46	5.4%	465.95	-7.1%	488.54	4.8%	520.22	6.5%
10月	518.10	-3.4%	510.39	-1.5%	513.87	0.7%	529.49	3.0%
11月	528.42	2.3%	472.71	-10.5%	507.82	7.4%	530.87	4.5%
12月	551.96	3.3%	494.39	-10.4%	516.77	4.5%	558.02	8.0%
1月	520.80	-7.2%	444.46	-14.7%	491.91	10.7%	521.53	6.0%
2月	526.44	-0.4%	471.85	-10.4%	478.05	1.3%	520.14	8.8%
3月	505.32	-13.1%	536.68	6.2%	551.98	2.9%	592.80	7.4%
合計	6,259.19	-0.2%	5,625.79	-10.1%	6,052.96	7.6%	6,438.00	6.4%

1 2. 1000人当たり受診件数（歯科）

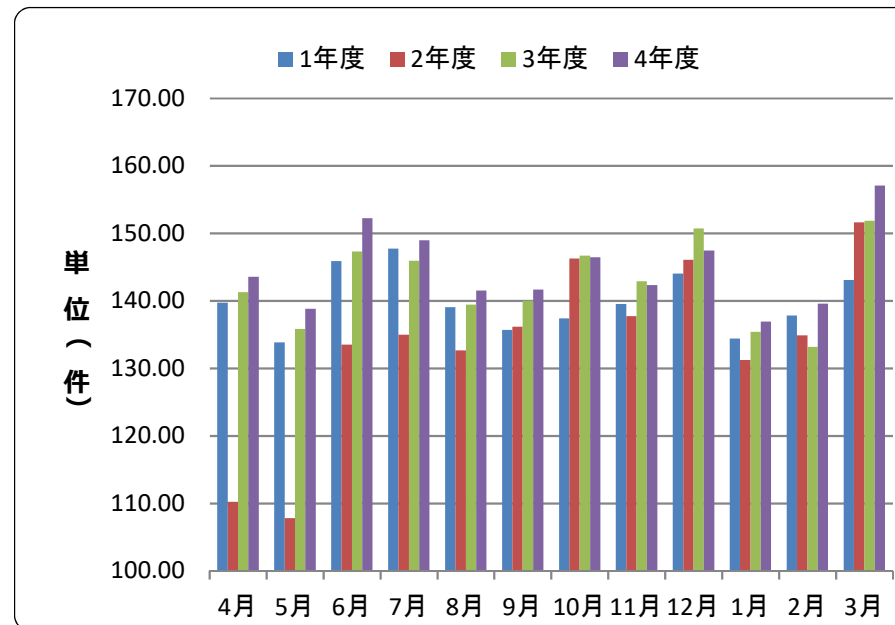
山口支部



山口	1年度	前年 同月比	2年度	前年 同月比	3年度	前年 同月比	4年度	前年 同月比
4月	137.39	5.5%	120.31	-12.4%	144.83	20.4%	149.29	3.1%
5月	136.48	2.5%	115.97	-15.0%	140.36	21.0%	144.56	3.0%
6月	147.86	3.4%	138.22	-6.5%	153.27	10.9%	158.62	3.5%
7月	149.09	9.4%	140.14	-6.0%	150.88	7.7%	154.83	2.6%
8月	141.73	2.7%	138.78	-2.1%	146.32	5.4%	147.80	1.0%
9月	137.30	6.7%	137.90	0.4%	145.22	5.3%	146.25	0.7%
10月	141.47	3.6%	151.82	7.3%	151.77	0.0%	151.58	-0.1%
11月	140.23	5.9%	143.37	2.2%	146.92	2.5%	147.21	0.2%
12月	144.43	3.6%	151.92	5.2%	155.41	2.3%	152.21	-2.1%
1月	137.64	6.1%	135.07	-1.9%	139.97	3.6%	139.02	-0.7%
2月	139.81	4.4%	138.92	-0.6%	139.60	0.5%	145.72	4.4%
3月	148.00	0.3%	156.86	6.0%	157.46	0.4%	162.92	3.5%
合計	1,701.42	4.4%	1,669.28	-1.9%	1,771.99	6.2%	1,800.01	1.6%

※合計は前年度比

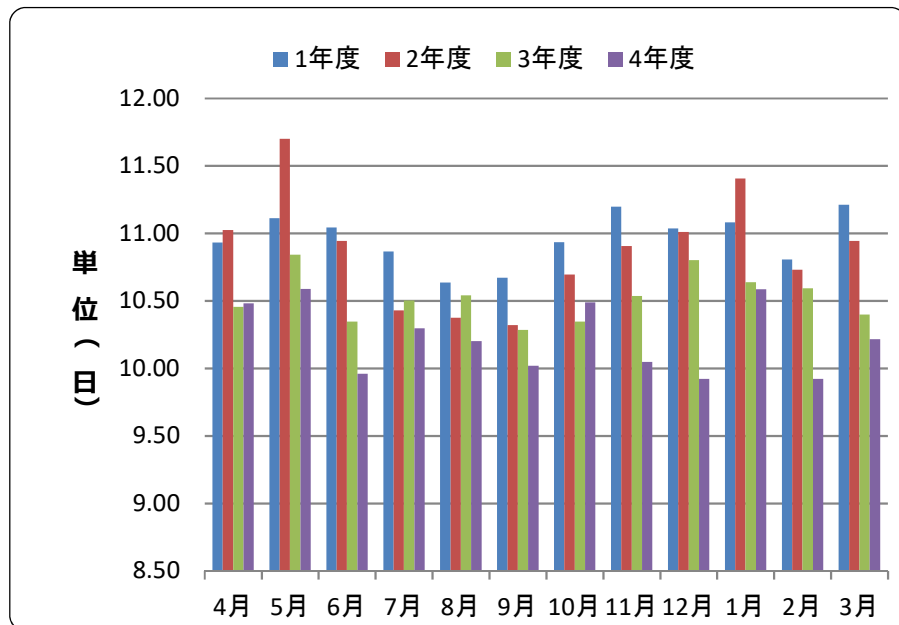
全国



全国	1年度	前年 同月比	2年度	前年 同月比	3年度	前年 同月比	4年度	前年 同月比
4月	139.72	7.6%	110.25	-21.1%	141.29	28.2%	143.53	1.6%
5月	133.85	2.2%	107.79	-19.5%	135.81	26.0%	138.80	2.2%
6月	145.90	3.2%	133.51	-8.5%	147.30	10.3%	152.22	3.3%
7月	147.74	7.6%	134.98	-8.6%	145.93	8.1%	148.96	2.1%
8月	139.05	3.7%	132.67	-4.6%	139.41	5.1%	141.53	1.5%
9月	135.68	5.1%	136.18	0.4%	140.00	2.8%	141.67	1.2%
10月	137.41	-0.5%	146.24	6.4%	146.67	0.3%	146.45	-0.1%
11月	139.52	4.5%	137.74	-1.3%	142.88	3.7%	142.34	-0.4%
12月	144.01	3.2%	146.09	1.4%	150.69	3.2%	147.44	-2.2%
1月	134.39	3.6%	131.22	-2.4%	135.41	3.2%	136.91	1.1%
2月	137.84	3.0%	134.86	-2.2%	133.18	-1.2%	139.59	4.8%
3月	143.11	-4.6%	151.60	5.9%	151.83	0.2%	157.05	3.4%
合計	1,678.21	3.1%	1,603.14	-4.5%	1,710.40	6.7%	1,736.49	1.5%

13. 1件当たり日数（入院）

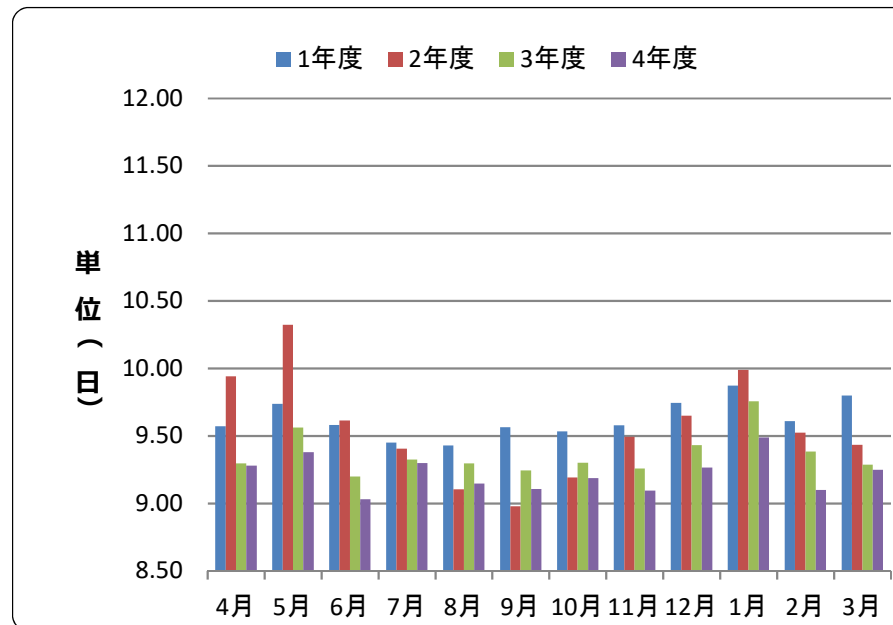
山口支部



山口	1年度	前年 同月比	2年度	前年 同月比	3年度	前年 同月比	4年度	前年 同月比
4月	10.93	1.7%	11.02	0.8%	10.46	-5.1%	10.48	0.2%
5月	11.11	0.1%	11.70	5.3%	10.84	-7.3%	10.59	-2.3%
6月	11.04	1.7%	10.94	-0.9%	10.34	-5.5%	9.96	-3.7%
7月	10.86	2.7%	10.43	-4.0%	10.50	0.7%	10.30	-2.0%
8月	10.64	0.7%	10.38	-2.5%	10.54	1.6%	10.20	-3.2%
9月	10.67	-4.4%	10.32	-3.3%	10.28	-0.3%	10.02	-2.6%
10月	10.93	1.1%	10.70	-2.2%	10.35	-3.3%	10.49	1.4%
11月	11.20	1.5%	10.91	-2.6%	10.54	-3.4%	10.05	-4.6%
12月	11.04	-0.5%	11.01	-0.2%	10.80	-1.9%	9.92	-8.1%
1月	11.08	-1.0%	11.41	2.9%	10.64	-6.7%	10.59	-0.5%
2月	10.81	4.5%	10.73	-0.7%	10.59	-1.3%	9.92	-6.3%
3月	11.21	2.2%	10.94	-2.4%	10.40	-5.0%	10.22	-1.7%
平均	10.96	0.8%	10.87	-0.8%	10.52	-3.2%	10.23	-2.8%

※平均は前年度比

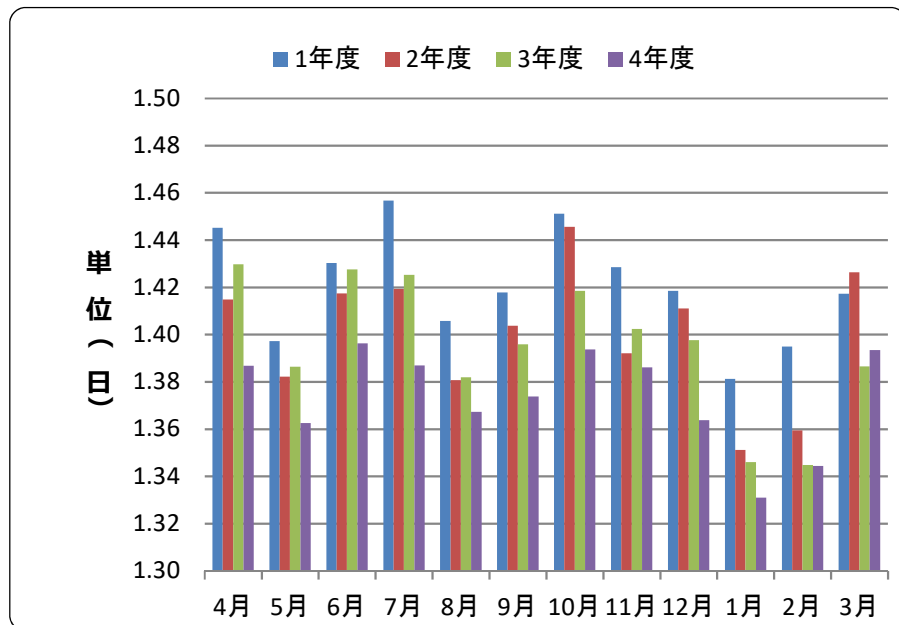
全国



全国	1年度	前年 同月比	2年度	前年 同月比	3年度	前年 同月比	4年度	前年 同月比
4月	9.57	-2.0%	9.94	3.9%	9.30	-6.5%	9.28	-0.2%
5月	9.74	-0.2%	10.32	6.0%	9.56	-7.4%	9.38	-1.9%
6月	9.58	-0.3%	9.61	0.3%	9.20	-4.3%	9.03	-1.8%
7月	9.45	-1.7%	9.41	-0.5%	9.33	-0.9%	9.30	-0.3%
8月	9.43	0.4%	9.10	-3.4%	9.30	2.1%	9.15	-1.6%
9月	9.56	-1.7%	8.98	-6.1%	9.24	3.0%	9.11	-1.5%
10月	9.53	-1.5%	9.19	-3.6%	9.30	1.2%	9.19	-1.2%
11月	9.58	-0.6%	9.49	-0.9%	9.26	-2.5%	9.09	-1.8%
12月	9.75	-1.4%	9.65	-1.0%	9.43	-2.3%	9.27	-1.8%
1月	9.87	-1.0%	9.99	1.2%	9.76	-2.3%	9.49	-2.8%
2月	9.61	2.0%	9.52	-0.9%	9.38	-1.5%	9.10	-3.0%
3月	9.80	0.4%	9.43	-3.7%	9.29	-1.6%	9.25	-0.4%
平均	9.62	-0.6%	9.55	-0.7%	9.36	-2.0%	9.22	-1.5%

14. 1件当たり日数（入院外）

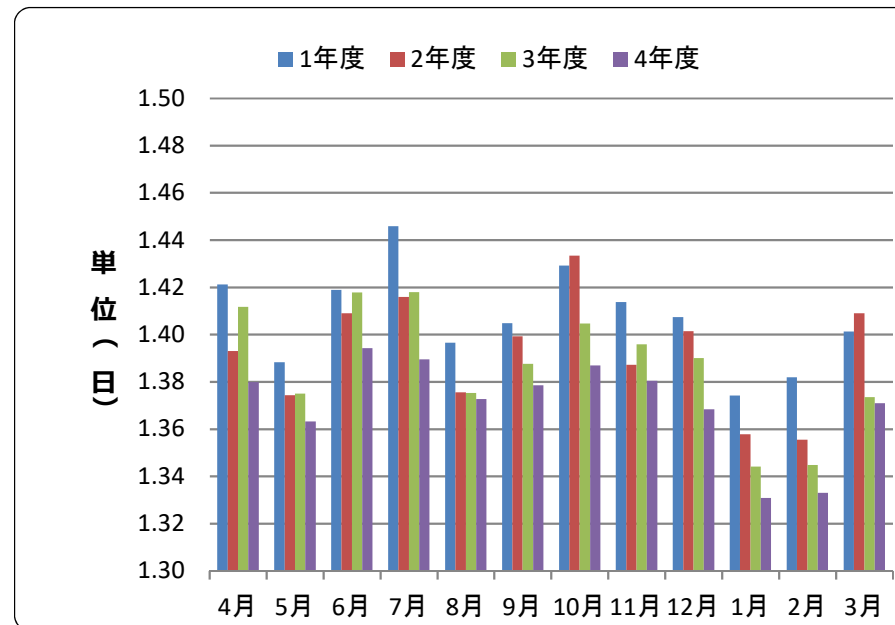
山口支部



山口	1年度	前年 同月比	2年度	前年 同月比	3年度	前年 同月比	4年度	前年 同月比
4月	1.45	0.8%	1.41	-2.1%	1.43	1.1%	1.39	-3.0%
5月	1.40	-2.9%	1.38	-1.1%	1.39	0.3%	1.36	-1.7%
6月	1.43	-2.0%	1.42	-0.9%	1.43	0.7%	1.40	-2.2%
7月	1.46	0.5%	1.42	-2.6%	1.43	0.4%	1.39	-2.7%
8月	1.41	-1.7%	1.38	-1.8%	1.38	0.1%	1.37	-1.1%
9月	1.42	-0.8%	1.40	-1.0%	1.40	-0.6%	1.37	-1.6%
10月	1.45	-1.9%	1.45	-0.4%	1.42	-1.9%	1.39	-1.8%
11月	1.43	-1.4%	1.39	-2.5%	1.40	0.7%	1.39	-1.2%
12月	1.42	-0.9%	1.41	-0.5%	1.40	-1.0%	1.36	-2.4%
1月	1.38	-0.6%	1.35	-2.2%	1.35	-0.4%	1.33	-1.1%
2月	1.39	0.1%	1.36	-2.5%	1.34	-1.1%	1.34	0.0%
3月	1.42	-1.5%	1.43	0.6%	1.39	-2.8%	1.39	0.5%
平均	1.42	-1.0%	1.40	-1.4%	1.40	-0.4%	1.37	-1.5%

※平均は前年度比

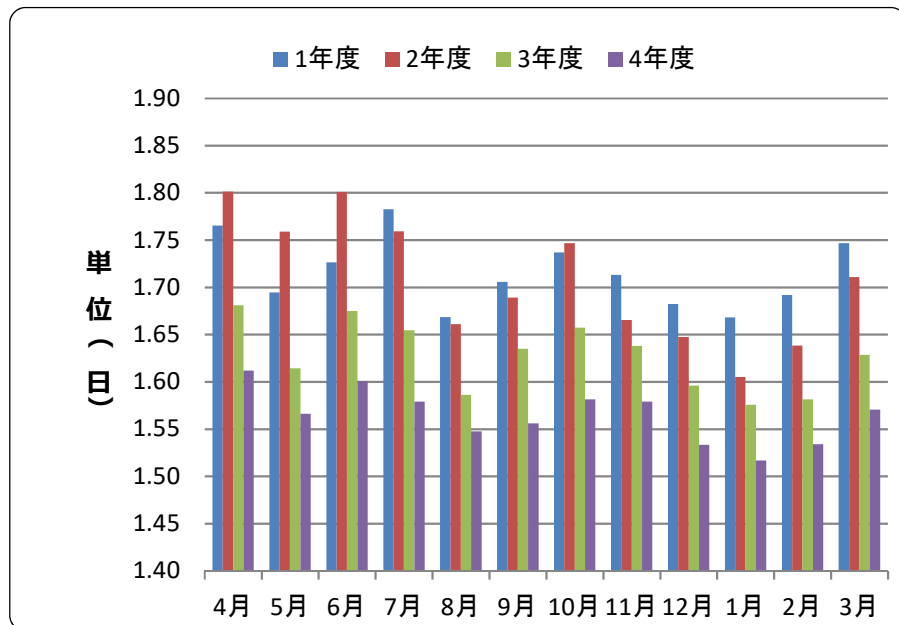
全国



全国	1年度	前年 同月比	2年度	前年 同月比	3年度	前年 同月比	4年度	前年 同月比
4月	1.42	0.3%	1.39	-2.0%	1.41	1.3%	1.38	-2.3%
5月	1.39	-2.5%	1.37	-1.0%	1.38	0.1%	1.36	-0.9%
6月	1.42	-1.7%	1.41	-0.7%	1.42	0.6%	1.39	-1.7%
7月	1.45	0.5%	1.42	-2.1%	1.42	0.1%	1.39	-2.0%
8月	1.40	-1.4%	1.38	-1.5%	1.38	0.0%	1.37	-0.2%
9月	1.40	-0.5%	1.40	-0.4%	1.39	-0.8%	1.38	-0.6%
10月	1.43	-2.2%	1.43	0.3%	1.40	-2.0%	1.39	-1.3%
11月	1.41	-1.5%	1.39	-1.9%	1.40	0.6%	1.38	-1.1%
12月	1.41	-0.7%	1.40	-0.4%	1.39	-0.8%	1.37	-1.6%
1月	1.37	-0.1%	1.36	-1.2%	1.34	-1.0%	1.33	-1.0%
2月	1.38	0.3%	1.36	-1.9%	1.34	-0.8%	1.33	-0.9%
3月	1.40	-1.0%	1.41	0.6%	1.37	-2.5%	1.37	-0.2%
平均	1.41	-0.9%	1.39	-1.0%	1.39	-0.4%	1.37	-1.1%

15. 1件当たり日数（歯科）

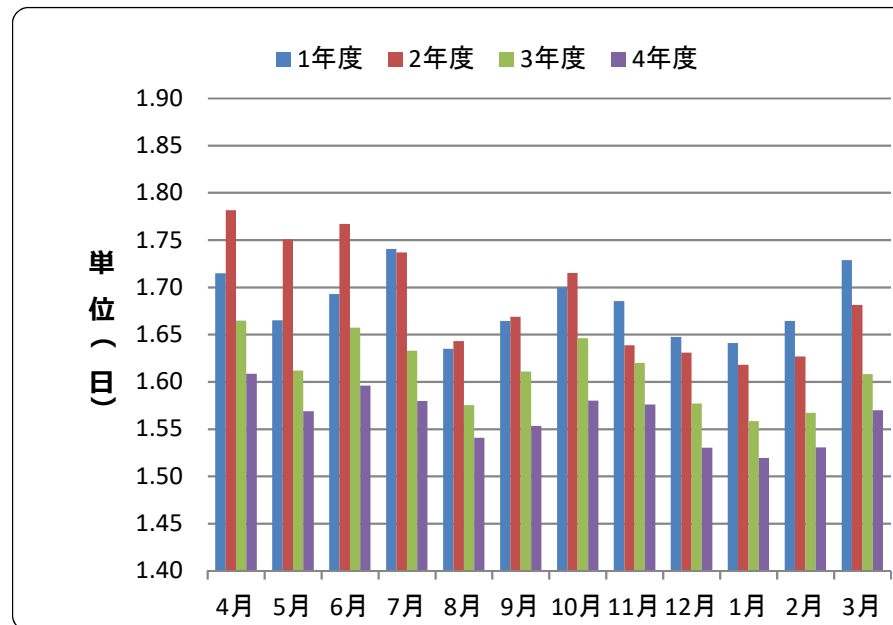
山口支部



山口	1年度	前年 同月比	2年度	前年 同月比	3年度	前年 同月比	4年度	前年 同月比
4月	1.77	-2.1%	1.80	2.0%	1.68	-6.7%	1.61	-4.1%
5月	1.69	-5.5%	1.76	3.8%	1.61	-8.2%	1.57	-3.0%
6月	1.73	-4.4%	1.80	4.3%	1.67	-7.0%	1.60	-4.4%
7月	1.78	-1.1%	1.76	-1.3%	1.65	-6.0%	1.58	-4.6%
8月	1.67	-3.3%	1.66	-0.5%	1.59	-4.5%	1.55	-2.4%
9月	1.71	-2.4%	1.69	-1.0%	1.63	-3.2%	1.56	-4.8%
10月	1.74	-5.1%	1.75	0.6%	1.66	-5.1%	1.58	-4.6%
11月	1.71	-3.7%	1.67	-2.8%	1.64	-1.7%	1.58	-3.6%
12月	1.68	-2.4%	1.65	-2.1%	1.60	-3.1%	1.53	-3.9%
1月	1.67	-3.4%	1.61	-3.8%	1.58	-1.8%	1.52	-3.7%
2月	1.69	-2.4%	1.64	-3.2%	1.58	-3.5%	1.53	-3.0%
3月	1.75	-1.4%	1.71	-2.0%	1.63	-4.8%	1.57	-3.6%
平均	1.72	-3.1%	1.71	-0.5%	1.63	-4.7%	1.56	-3.8%

※平均は前年度比

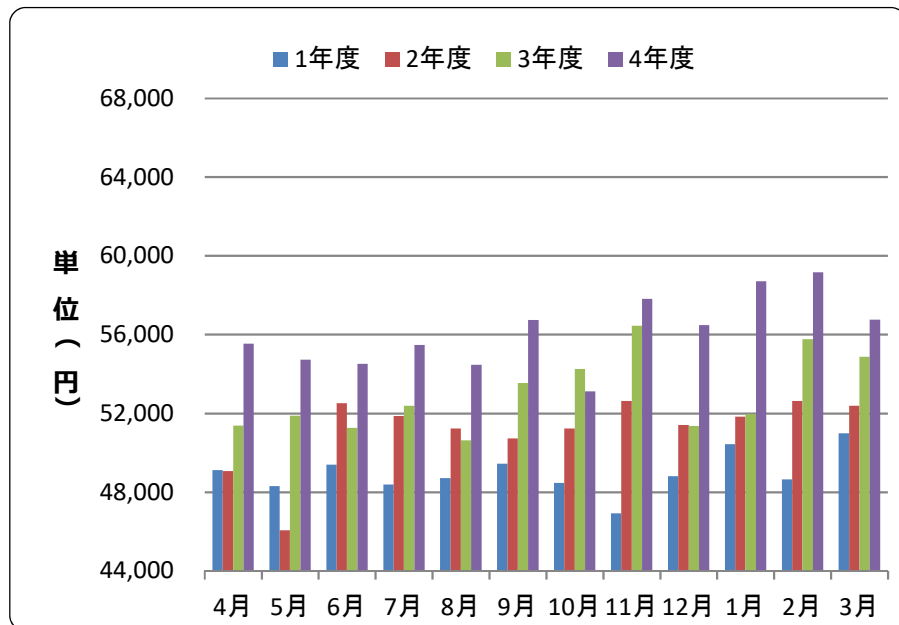
全国



全国	1年度	前年 同月比	2年度	前年 同月比	3年度	前年 同月比	4年度	前年 同月比
4月	1.71	-2.0%	1.78	3.9%	1.66	-6.5%	1.61	-3.4%
5月	1.66	-5.0%	1.75	5.2%	1.61	-7.9%	1.57	-2.7%
6月	1.69	-4.3%	1.77	4.4%	1.66	-6.2%	1.60	-3.7%
7月	1.74	-1.1%	1.74	-0.2%	1.63	-6.0%	1.58	-3.3%
8月	1.63	-3.3%	1.64	0.5%	1.58	-4.1%	1.54	-2.2%
9月	1.66	-2.1%	1.67	0.3%	1.61	-3.5%	1.55	-3.6%
10月	1.70	-4.7%	1.72	0.9%	1.65	-4.0%	1.58	-4.0%
11月	1.69	-2.7%	1.64	-2.8%	1.62	-1.1%	1.58	-2.7%
12月	1.65	-1.9%	1.63	-1.0%	1.58	-3.3%	1.53	-3.0%
1月	1.64	-2.0%	1.62	-1.4%	1.56	-3.7%	1.52	-2.5%
2月	1.66	-1.5%	1.63	-2.3%	1.57	-3.7%	1.53	-2.3%
3月	1.73	0.1%	1.68	-2.7%	1.61	-4.4%	1.57	-2.4%
平均	1.68	-2.5%	1.69	0.4%	1.61	-4.6%	1.56	-3.0%

16. 1日あたり医療費（入院）

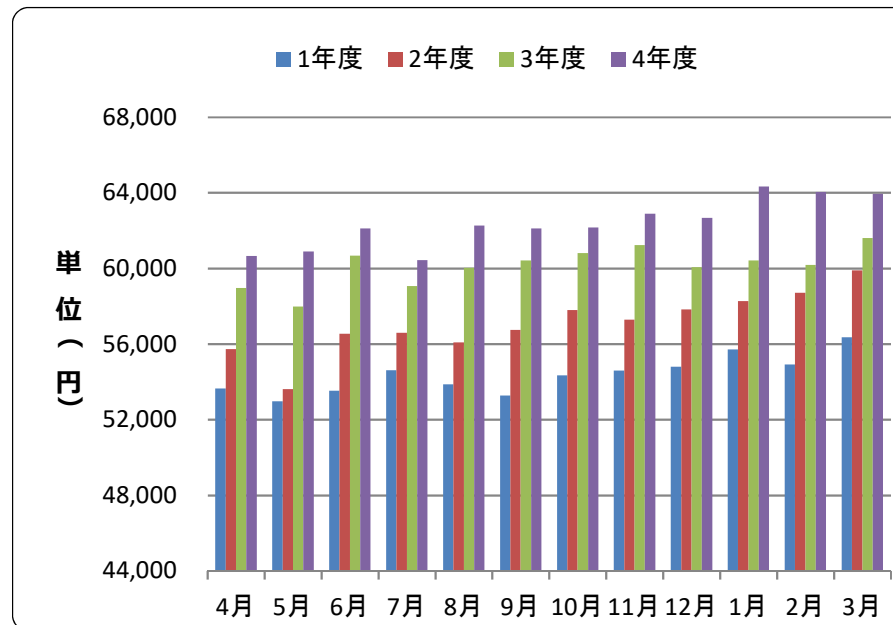
山口支部



山口	1年度	前年 同月比	2年度	前年 同月比	3年度	前年 同月比	4年度	前年 同月比
4月	49,116	3.7%	49,060	-0.1%	51,377	4.7%	55,533	8.1%
5月	48,303	3.1%	46,061	-4.6%	51,881	12.6%	54,722	5.5%
6月	49,392	4.0%	52,514	6.3%	51,257	-2.4%	54,505	6.3%
7月	48,385	2.1%	51,857	7.2%	52,390	1.0%	55,471	5.9%
8月	48,703	-0.7%	51,234	5.2%	50,621	-1.2%	54,469	7.6%
9月	49,445	7.7%	50,722	2.6%	53,534	5.5%	56,746	6.0%
10月	48,460	-1.1%	51,231	5.7%	54,253	5.9%	53,113	-2.1%
11月	46,922	-5.1%	52,634	12.2%	56,454	7.3%	57,805	2.4%
12月	48,804	1.7%	51,402	5.3%	51,358	-0.1%	56,487	10.0%
1月	50,434	3.5%	51,827	2.8%	51,966	0.3%	58,701	13.0%
2月	48,649	0.6%	52,628	8.2%	55,763	6.0%	59,168	6.1%
3月	50,985	2.5%	52,387	2.8%	54,864	4.7%	56,757	3.5%
平均	48,966	1.8%	51,130	4.4%	52,976	3.6%	56,123	5.9%

※平均は前年度比

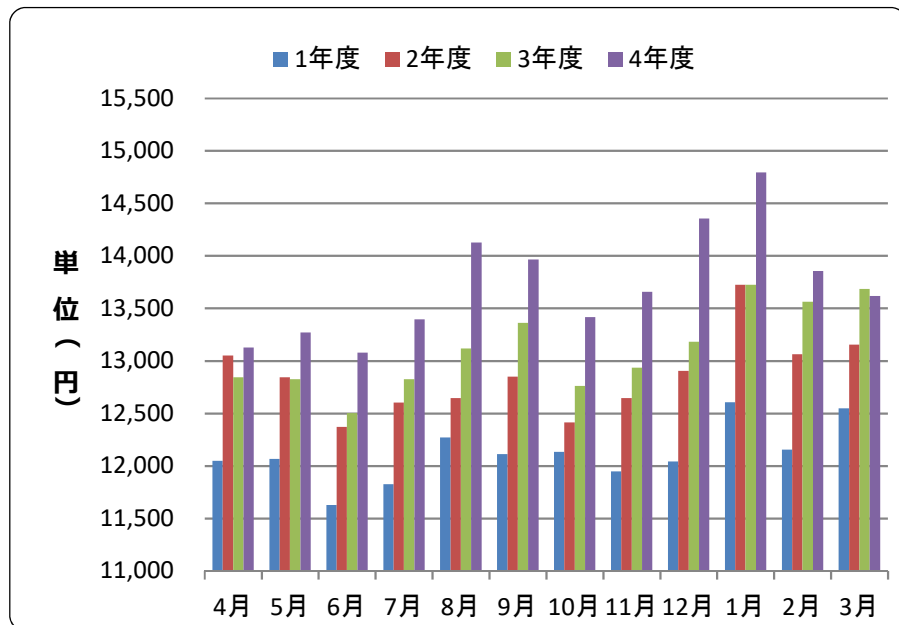
全国



全国	1年度	前年 同月比	2年度	前年 同月比	3年度	前年 同月比	4年度	前年 同月比
4月	53,639	3.8%	55,726	3.9%	58,956	5.8%	60,661	2.9%
5月	52,967	2.2%	53,608	1.2%	57,985	8.2%	60,901	5.0%
6月	53,521	1.9%	56,544	5.6%	60,673	7.3%	62,109	2.4%
7月	54,612	4.5%	56,596	3.6%	59,059	4.4%	60,430	2.3%
8月	53,862	1.2%	56,093	4.1%	60,026	7.0%	62,269	3.7%
9月	53,280	3.7%	56,742	6.5%	60,414	6.5%	62,118	2.8%
10月	54,336	1.4%	57,796	6.4%	60,812	5.2%	62,161	2.2%
11月	54,595	2.6%	57,287	4.9%	61,233	6.9%	62,892	2.7%
12月	54,802	4.5%	57,835	5.5%	60,056	3.8%	62,677	4.4%
1月	55,708	4.5%	58,266	4.6%	60,416	3.7%	64,332	6.5%
2月	54,918	1.5%	58,701	6.9%	60,187	2.5%	64,039	6.4%
3月	56,353	5.8%	59,890	6.3%	61,609	2.9%	63,949	3.8%
平均	54,383	3.1%	57,090	5.0%	60,119	5.3%	62,378	3.8%

17. 1日あたり医療費（入院外）

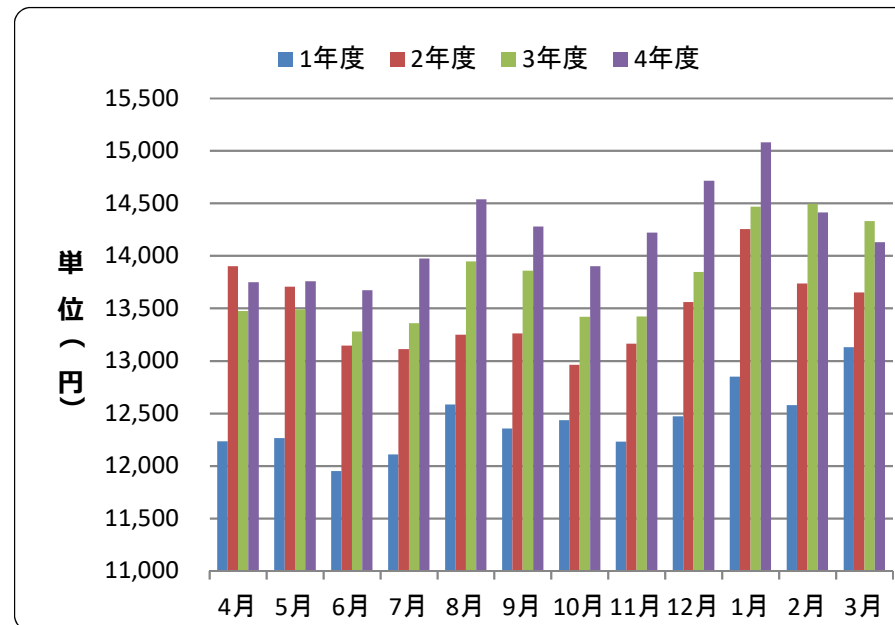
山口支部



山口	1年度	前年 同月比	2年度	前年 同月比	3年度	前年 同月比	4年度	前年 同月比
4月	12,049	4.1%	13,052	8.3%	12,843	-1.6%	13,128	2.2%
5月	12,065	6.2%	12,842	6.4%	12,826	-0.1%	13,270	3.5%
6月	11,627	4.2%	12,371	6.4%	12,502	1.1%	13,076	4.6%
7月	11,825	3.3%	12,601	6.6%	12,824	1.8%	13,395	4.5%
8月	12,269	3.7%	12,644	3.1%	13,119	3.8%	14,126	7.7%
9月	12,110	4.2%	12,850	6.1%	13,363	4.0%	13,966	4.5%
10月	12,133	4.7%	12,414	2.3%	12,762	2.8%	13,416	5.1%
11月	11,948	2.4%	12,646	5.8%	12,936	2.3%	13,656	5.6%
12月	12,042	1.7%	12,905	7.2%	13,182	2.1%	14,353	8.9%
1月	12,606	4.7%	13,724	8.9%	13,724	0.0%	14,793	7.8%
2月	12,154	2.8%	13,064	7.5%	13,562	3.8%	13,855	2.2%
3月	12,546	6.8%	13,155	4.9%	13,683	4.0%	13,618	-0.5%
平均	12,115	4.1%	12,856	6.1%	13,110	2.0%	13,721	4.7%

※平均は前年度比、入院外は調剤を含む

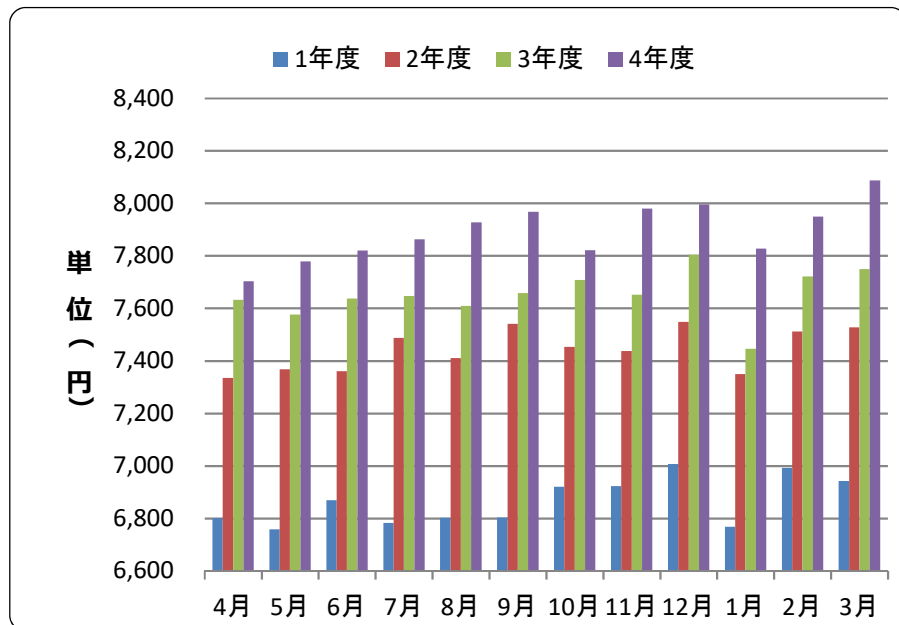
全国



全国	1年度	前年 同月比	2年度	前年 同月比	3年度	前年 同月比	4年度	前年 同月比
4月	12,234	3.4%	13,899	13.6%	13,473	-3.1%	13,749	2.1%
5月	12,263	4.8%	13,706	11.8%	13,488	-1.6%	13,756	2.0%
6月	11,951	3.3%	13,146	10.0%	13,278	1.0%	13,671	3.0%
7月	12,108	3.0%	13,110	8.3%	13,357	1.9%	13,973	4.6%
8月	12,583	3.2%	13,248	5.3%	13,947	5.3%	14,538	4.2%
9月	12,356	3.1%	13,260	7.3%	13,857	4.5%	14,279	3.0%
10月	12,434	5.4%	12,961	4.2%	13,420	3.5%	13,899	3.6%
11月	12,230	2.9%	13,163	7.6%	13,422	2.0%	14,222	6.0%
12月	12,471	3.4%	13,560	8.7%	13,845	2.1%	14,714	6.3%
1月	12,849	5.1%	14,254	10.9%	14,467	1.5%	15,079	4.2%
2月	12,579	3.2%	13,736	9.2%	14,495	5.5%	14,414	-0.6%
3月	13,128	9.0%	13,649	4.0%	14,330	5.0%	14,130	-1.4%
平均	12,432	4.2%	13,474	8.4%	13,782	2.3%	14,202	3.1%

18. 1日あたり医療費（歯科）

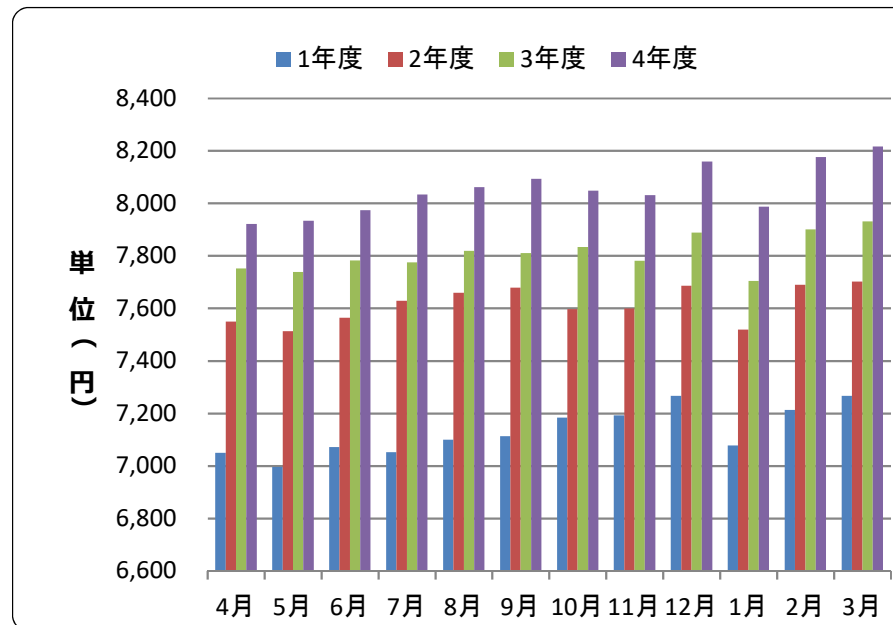
山口支部



山口	1年度	前年 同月比	2年度	前年 同月比	3年度	前年 同月比	4年度	前年 同月比
4月	6,801	-0.7%	7,335	7.9%	7,632	4.0%	7,703	0.9%
5月	6,758	0.5%	7,367	9.0%	7,576	2.8%	7,779	2.7%
6月	6,869	1.6%	7,360	7.2%	7,637	3.8%	7,820	2.4%
7月	6,782	0.1%	7,488	10.4%	7,647	2.1%	7,862	2.8%
8月	6,803	0.9%	7,410	8.9%	7,610	2.7%	7,928	4.2%
9月	6,804	-0.6%	7,541	10.8%	7,658	1.6%	7,968	4.0%
10月	6,921	2.7%	7,453	7.7%	7,708	3.4%	7,821	1.5%
11月	6,923	2.3%	7,437	7.4%	7,651	2.9%	7,980	4.3%
12月	7,007	3.1%	7,548	7.7%	7,804	3.4%	7,996	2.5%
1月	6,768	2.0%	7,349	8.6%	7,445	1.3%	7,828	5.1%
2月	6,993	2.2%	7,511	7.4%	7,721	2.8%	7,949	3.0%
3月	6,942	1.9%	7,527	8.4%	7,749	3.0%	8,086	4.3%
平均	6,864	1.3%	7,444	8.4%	7,653	2.8%	7,893	3.1%

※平均は前年度比

全国



全国	1年度	前年 同月比	2年度	前年 同月比	3年度	前年 同月比	4年度	前年 同月比
4月	7,050	1.1%	7,549	7.1%	7,752	2.7%	7,921	2.2%
5月	6,996	1.0%	7,513	7.4%	7,739	3.0%	7,933	2.5%
6月	7,071	1.6%	7,564	7.0%	7,782	2.9%	7,973	2.5%
7月	7,052	1.1%	7,628	8.2%	7,775	1.9%	8,033	3.3%
8月	7,100	1.0%	7,659	7.9%	7,819	2.1%	8,061	3.1%
9月	7,113	1.3%	7,678	7.9%	7,811	1.7%	8,093	3.6%
10月	7,183	2.4%	7,597	5.8%	7,833	3.1%	8,048	2.7%
11月	7,192	2.8%	7,599	5.7%	7,780	2.4%	8,031	3.2%
12月	7,267	2.4%	7,686	5.8%	7,888	2.6%	8,158	3.4%
1月	7,078	2.4%	7,519	6.2%	7,704	2.5%	7,987	3.7%
2月	7,214	1.9%	7,689	6.6%	7,900	2.7%	8,176	3.5%
3月	7,266	2.8%	7,702	6.0%	7,931	3.0%	8,216	3.6%
平均	7,132	1.8%	7,615	6.8%	7,810	2.6%	8,053	3.1%