

協会けんぽ山口支部月報（令和4年3月）

1. 保険給付費

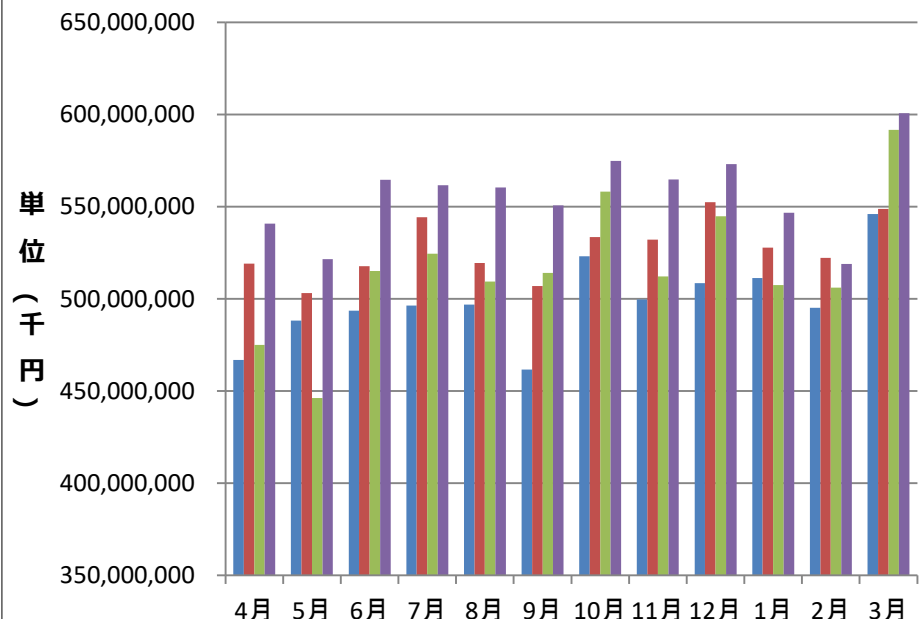
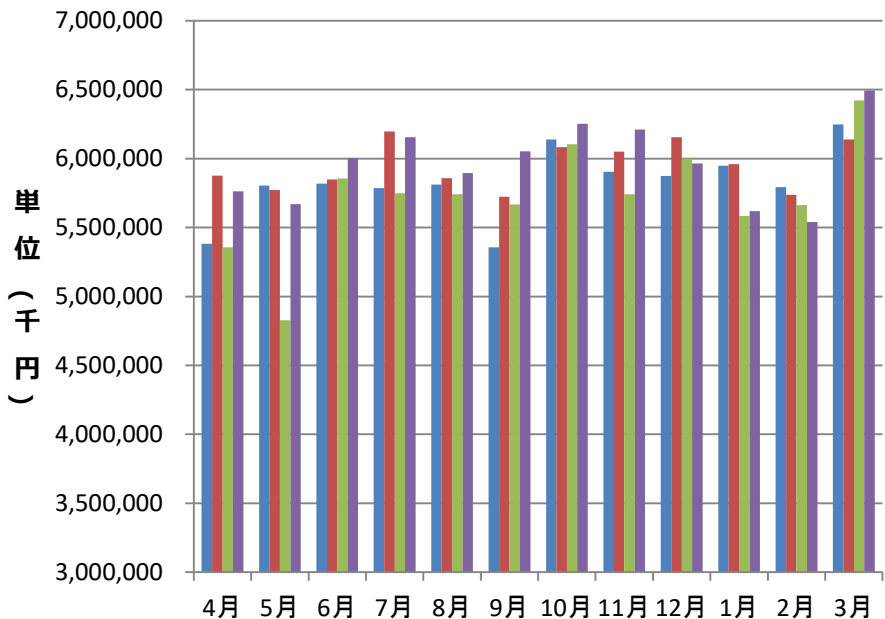
医療費から患者負担分等を除いた医療給付費に現金給付費（傷病手当金等）を加えたものです。

山口支部

全国

■ 30年度 ■ 1年度 ■ 2年度 ■ 3年度

■ 30年度 ■ 1年度 ■ 2年度 ■ 3年度



山口	30年度	前年同月比	1年度	前年同月比	2年度	前年同月比	3年度	前年同月比
4月	5,381,054	-0.2%	5,876,533	9.2%	5,355,665	-8.9%	5,762,735	7.6%
5月	5,804,172	2.5%	5,771,999	-0.6%	4,826,167	-16.4%	5,669,976	17.5%
6月	5,818,169	-3.9%	5,847,799	0.5%	5,855,194	0.1%	6,003,649	2.5%
7月	5,787,098	-2.8%	6,197,773	7.1%	5,749,200	-7.2%	6,155,552	7.1%
8月	5,810,513	3.3%	5,857,857	0.8%	5,741,098	-2.0%	5,894,770	2.7%
9月	5,357,374	-4.1%	5,724,002	6.8%	5,667,263	-1.0%	6,053,742	6.8%
10月	6,138,221	6.7%	6,082,703	-0.9%	6,104,663	0.4%	6,253,094	2.4%
11月	5,904,596	4.0%	6,051,470	2.5%	5,741,919	-5.1%	6,211,363	8.2%
12月	5,874,851	-2.2%	6,154,348	4.8%	5,999,129	-2.5%	5,963,919	-0.6%
1月	5,947,993	1.4%	5,961,261	0.2%	5,585,086	-6.3%	5,619,292	0.6%
2月	5,793,722	1.6%	5,736,807	-1.0%	5,663,393	-1.3%	5,540,160	-2.2%
3月	6,247,294	3.8%	6,139,530	-1.7%	6,421,461	4.6%	6,494,571	1.1%
計	69,865,059	0.8%	71,402,083	2.2%	68,710,239	-3.8%	71,622,823	4.2%

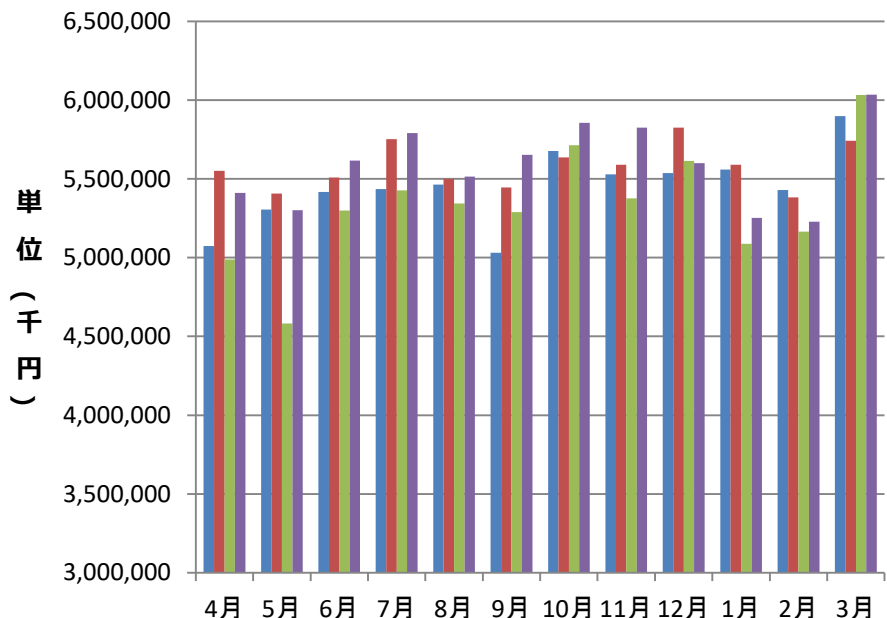
全国	30年度	前年同月比	1年度	前年同月比	2年度	前年同月比	3年度	前年同月比
4月	466,829,340	2.8%	519,049,020	11.2%	475,042,150	-8.5%	540,909,221	13.9%
5月	488,240,946	3.4%	503,211,251	3.1%	446,282,622	-11.3%	521,477,906	16.8%
6月	493,554,733	2.3%	517,726,983	4.9%	515,210,281	-0.5%	564,683,461	9.6%
7月	496,396,284	3.8%	544,266,721	9.6%	524,541,489	-3.6%	561,606,427	7.1%
8月	496,842,233	3.8%	519,516,260	4.6%	509,374,527	-2.0%	560,498,233	10.0%
9月	461,698,031	-2.0%	506,965,464	9.8%	514,074,239	1.4%	550,714,457	7.1%
10月	523,135,734	7.6%	533,532,168	2.0%	558,170,772	4.6%	574,897,516	3.0%
11月	499,689,287	3.8%	532,131,159	6.5%	512,121,572	-3.8%	564,847,776	10.3%
12月	508,528,713	1.9%	552,427,719	8.6%	544,801,654	-1.4%	573,164,181	5.2%
1月	511,309,598	4.1%	527,890,118	3.2%	507,522,000	-3.9%	546,772,815	7.7%
2月	495,144,352	2.9%	522,305,264	5.5%	506,150,204	-3.1%	518,878,862	2.5%
3月	546,110,481	2.7%	548,807,460	0.5%	591,711,821	7.8%	600,629,960	1.5%
計	5,987,479,732	3.1%	6,327,829,588	5.7%	6,205,003,330	-1.9%	6,679,080,815	7.6%

※合計は前年度比です。

2. 医療給付費

山口支部

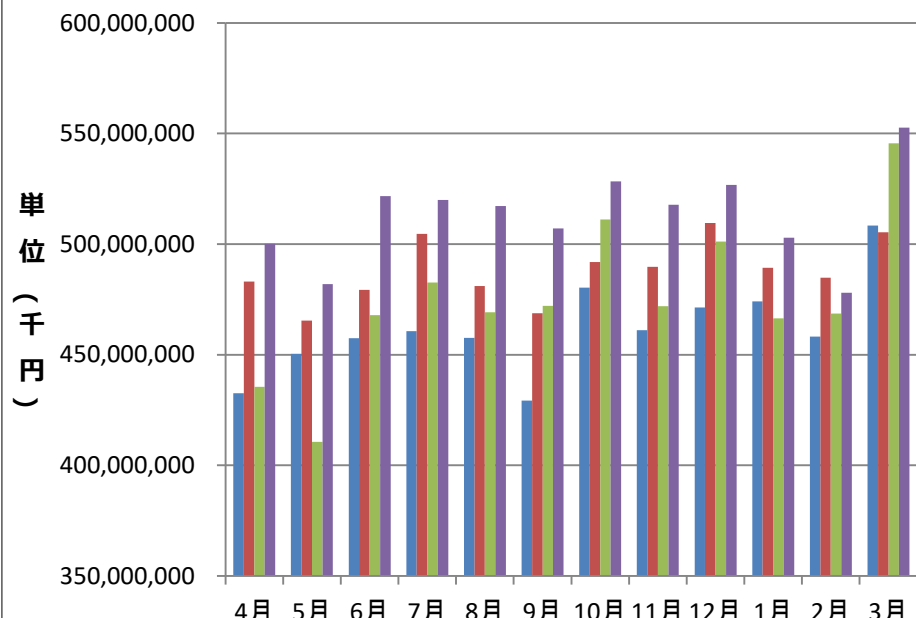
■ 30年度 ■ 1年度 ■ 2年度 ■ 3年度



山口	30年度	前年 同月比	1年度	前年 同月比	2年度	前年 同月比	3年度	前年 同月比
4月	5,074,096	2.7%	5,551,208	9.4%	4,987,911	-10.1%	5,409,910	8.5%
5月	5,306,072	-0.6%	5,406,285	1.9%	4,581,743	-15.3%	5,302,010	15.7%
6月	5,416,817	-0.5%	5,508,968	1.7%	5,299,986	-3.8%	5,616,841	6.0%
7月	5,435,010	0.1%	5,751,415	5.8%	5,426,873	-5.6%	5,790,755	6.7%
8月	5,462,647	3.4%	5,499,406	0.7%	5,343,127	-2.8%	5,515,328	3.2%
9月	5,031,890	-4.1%	5,445,712	8.2%	5,289,862	-2.9%	5,653,338	6.9%
10月	5,676,744	6.3%	5,636,893	-0.7%	5,714,319	1.4%	5,856,093	2.5%
11月	5,528,400	3.5%	5,589,351	1.1%	5,375,430	-3.8%	5,824,340	8.4%
12月	5,536,867	-1.0%	5,824,358	5.2%	5,614,644	-3.6%	5,598,728	-0.3%
1月	5,559,888	0.1%	5,589,508	0.5%	5,088,212	-9.0%	5,253,022	3.2%
2月	5,428,175	1.1%	5,381,878	-0.9%	5,165,252	-4.0%	5,228,721	1.2%
3月	5,897,560	2.7%	5,741,084	-2.7%	6,031,772	5.1%	6,034,275	0.0%
計	65,354,166	1.1%	66,926,066	2.4%	63,919,130	-4.5%	67,083,360	5.0%

全国

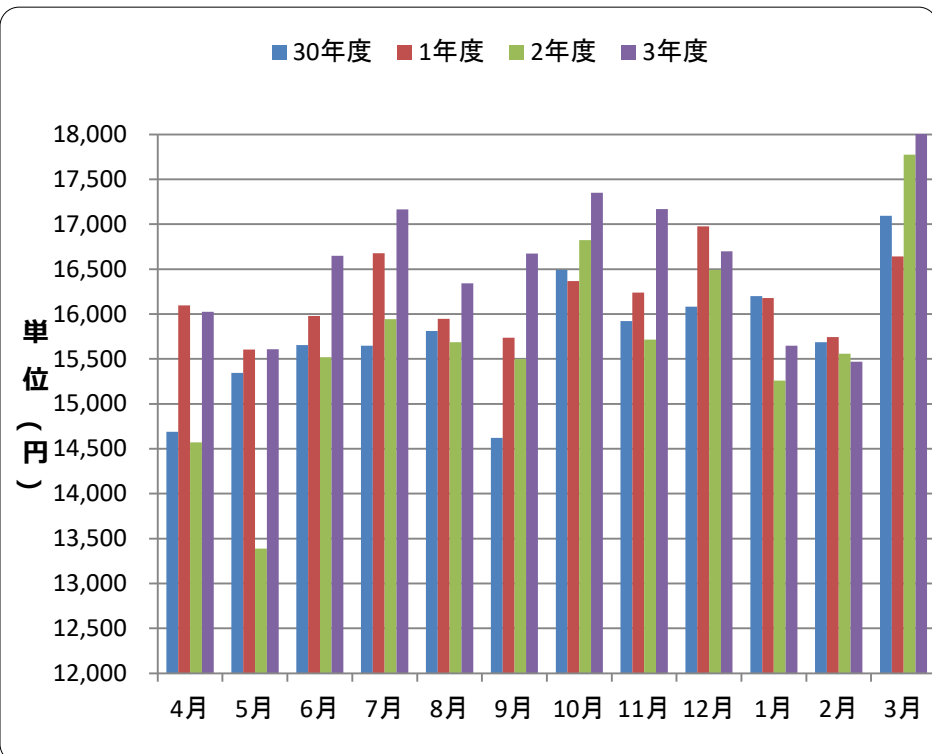
■ 30年度 ■ 1年度 ■ 2年度 ■ 3年度



全国	30年度	前年 同月比	1年度	前年 同月比	2年度	前年 同月比	3年度	前年 同月比
4月	432,549,388	3.1%	483,128,308	11.7%	435,565,324	-9.8%	500,138,933	14.8%
5月	450,353,001	2.8%	465,412,539	3.3%	410,687,805	-11.8%	481,870,954	17.3%
6月	457,535,462	2.5%	479,360,771	4.8%	467,970,328	-2.4%	521,755,264	11.5%
7月	460,716,105	4.0%	504,660,698	9.5%	482,696,921	-4.4%	519,922,257	7.7%
8月	457,596,944	3.5%	481,103,949	5.1%	469,233,026	-2.5%	517,206,179	10.2%
9月	429,273,666	-1.6%	468,752,598	9.2%	472,139,474	0.7%	507,095,946	7.4%
10月	480,367,925	6.8%	491,924,137	2.4%	511,202,364	3.9%	528,424,112	3.4%
11月	461,140,067	4.0%	489,723,818	6.2%	471,943,362	-3.6%	517,745,083	9.7%
12月	471,435,922	1.9%	509,561,541	8.1%	501,233,020	-1.6%	526,833,536	5.1%
1月	474,170,911	3.9%	489,376,996	3.2%	466,416,098	-4.7%	502,935,181	7.8%
2月	458,252,463	2.7%	484,793,918	5.8%	468,688,493	-3.3%	478,094,380	2.0%
3月	508,361,351	3.0%	505,337,994	-0.6%	545,622,799	8.0%	552,612,795	1.3%
計	5,541,753,204	3.1%	5,853,137,267	5.6%	5,703,399,014	-2.6%	6,154,634,620	7.9%

3. 1人当たり医療費（入院+入院外+歯科）

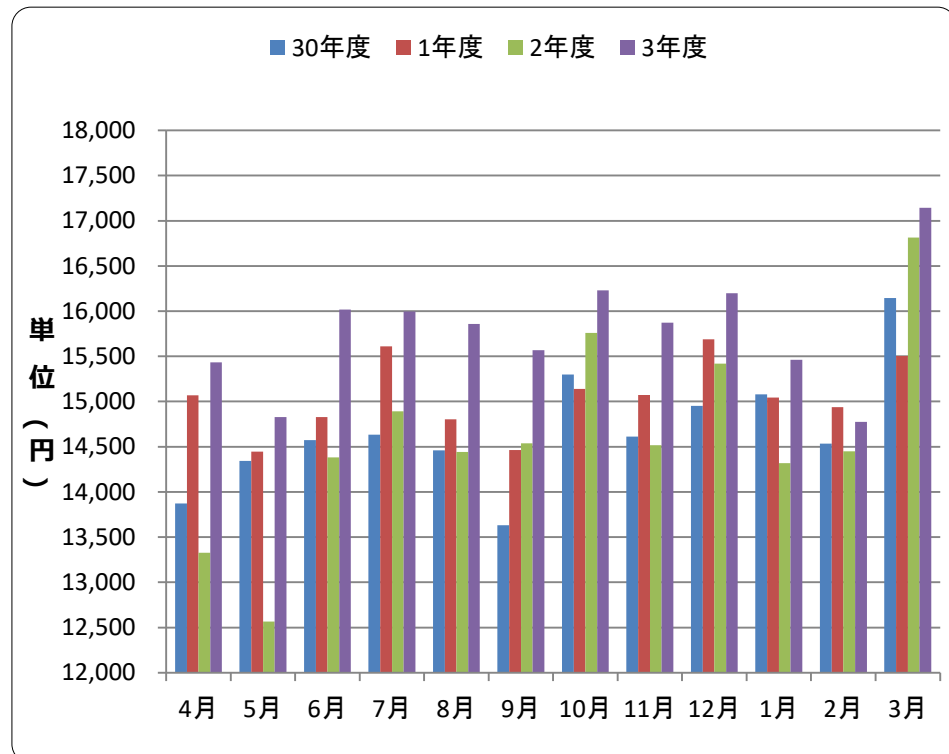
山口支部



山口	30年度	前年 同月比	1年度	前年 同月比	2年度	前年 同月比	3年度	前年 同月比
4月	14,689	2.9%	16,096	9.6%	14,570	-9.5%	16,024	10.0%
5月	15,343	0.5%	15,603	1.7%	13,388	-14.2%	15,607	16.6%
6月	15,654	0.4%	15,979	2.1%	15,518	-2.9%	16,649	7.3%
7月	15,647	-0.1%	16,678	6.6%	15,944	-4.4%	17,164	7.7%
8月	15,812	4.2%	15,946	0.8%	15,685	-1.6%	16,341	4.2%
9月	14,622	-3.3%	15,737	7.6%	15,496	-1.5%	16,673	7.6%
10月	16,490	6.7%	16,367	-0.7%	16,821	2.8%	17,349	3.1%
11月	15,922	3.6%	16,238	2.0%	15,713	-3.2%	17,167	9.2%
12月	16,083	-0.1%	16,974	5.5%	16,492	-2.8%	16,699	1.3%
1月	16,199	0.7%	16,178	-0.1%	15,260	-5.7%	15,648	2.5%
2月	15,685	0.7%	15,743	0.4%	15,558	-1.2%	15,468	-0.6%
3月	17,092	2.2%	16,641	-2.6%	17,775	6.8%	18,102	1.8%
計	189,237	1.5%	194,180	2.6%	188,220	-3.1%	198,891	5.7%

※合計は前年度比です。

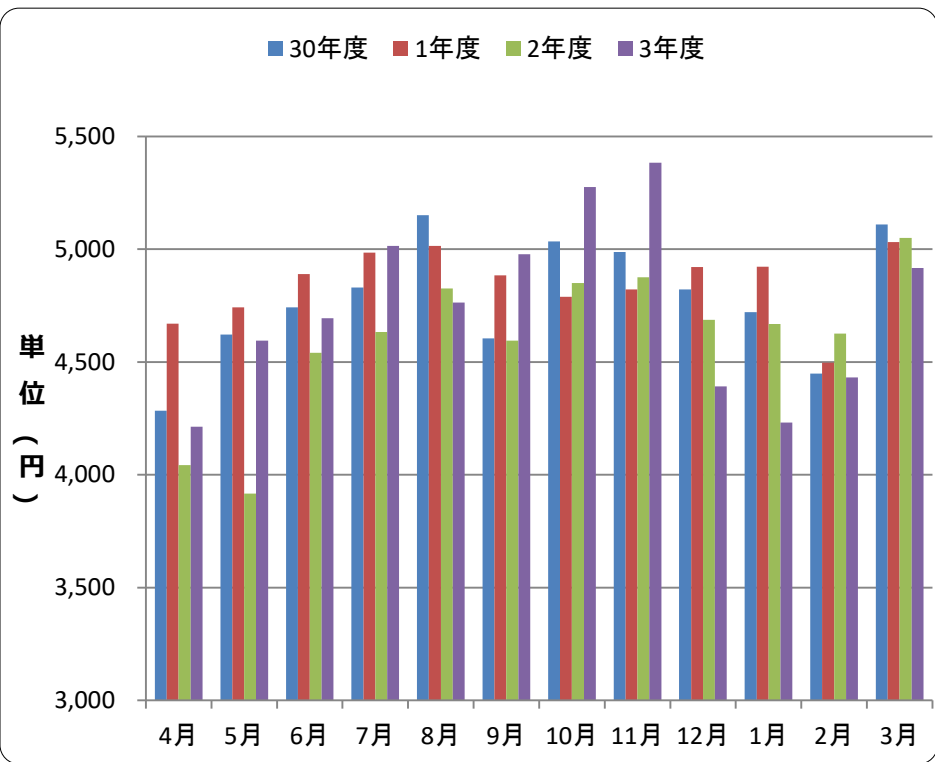
全国



全国	30年度	前年 同月比	1年度	前年 同月比	2年度	前年 同月比	3年度	前年 同月比
4月	13,872	1.4%	15,070	8.6%	13,326	-11.6%	15,433	15.8%
5月	14,343	0.9%	14,447	0.7%	12,567	-13.0%	14,829	18.0%
6月	14,574	0.8%	14,829	1.7%	14,382	-3.0%	16,019	11.4%
7月	14,632	2.3%	15,612	6.7%	14,891	-4.6%	15,997	7.4%
8月	14,461	1.8%	14,804	2.4%	14,442	-2.4%	15,857	9.8%
9月	13,630	-3.1%	14,463	6.1%	14,538	0.5%	15,570	7.1%
10月	15,297	5.7%	15,140	-1.0%	15,761	4.1%	16,229	3.0%
11月	14,611	2.8%	15,072	3.2%	14,518	-3.7%	15,871	9.3%
12月	14,951	0.6%	15,690	4.9%	15,419	-1.7%	16,199	5.1%
1月	15,080	2.7%	15,045	-0.2%	14,319	-4.8%	15,463	8.0%
2月	14,536	1.3%	14,939	2.8%	14,450	-3.3%	14,774	2.2%
3月	16,146	1.6%	15,506	-4.0%	16,814	8.4%	17,143	2.0%
計	176,134	1.6%	180,616	2.5%	175,428	-2.9%	189,386	8.0%

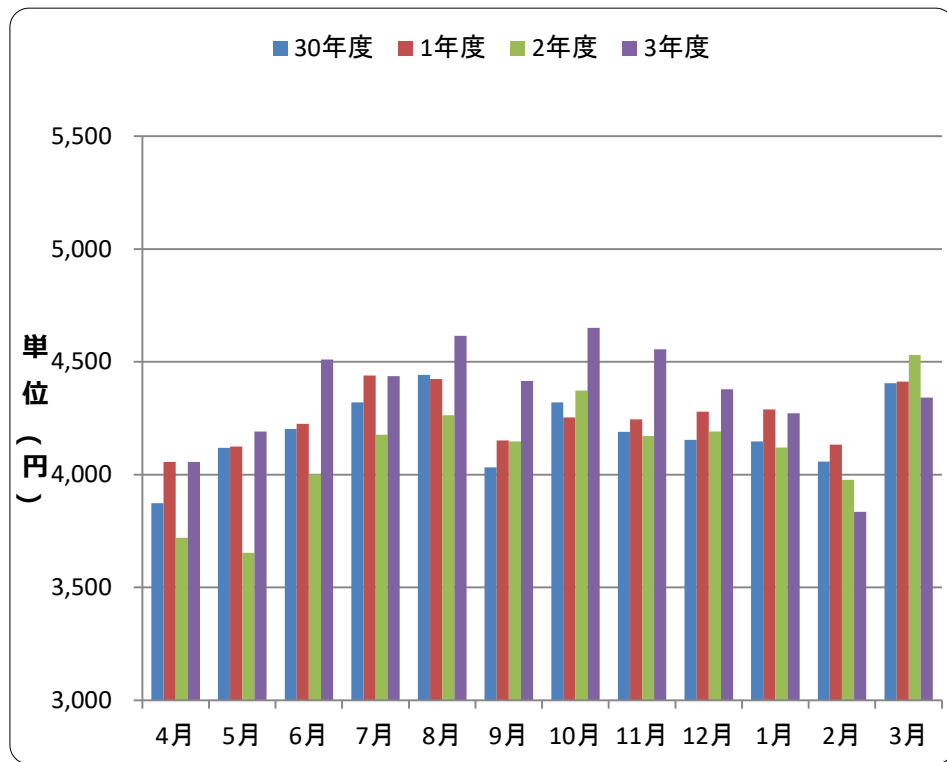
4. 1人当たり医療費（入院）

山口支部



山口	30年度	前年	年度	前年	年度	前年	年度	前年
	4,283	6.2%	4,669	9.0%	4,043	-13.4%	4,213	4.2%
	4,621	0.7%	4,742	2.6%	3,917	-17.4%	4,595	17.3%
	4,742	-0.1%	4,889	3.1%	4,541	-7.1%	4,693	
	4,830	-2.6%	4,985	3.2%	4,633	-7.1%	5,014	8.2%
	5,150	9.1%	5,014	-2.6%	4,825	-3.8%	4,764	-1.3%
	4,605	-2.2%	4,884	6.1%	4,594	-5.9%	4,977	8.3%
	5,035		4,789	-4.9%	4,850	1.3%	5,275	8.7%
			4,822	-3.3%	4,875	1.1%	5,383	
	4,821		4,920	2.1%	4,686	-4.8%	4,392	
		-2.2%	4,922	4.3%	4,668	-5.2%	4,231	
			4,496	1.1%	4,625	2.9%	4,431	-4.2%
		12.4%	5,032	-1.5%	5,050	0.4%	4,917	-2.6%

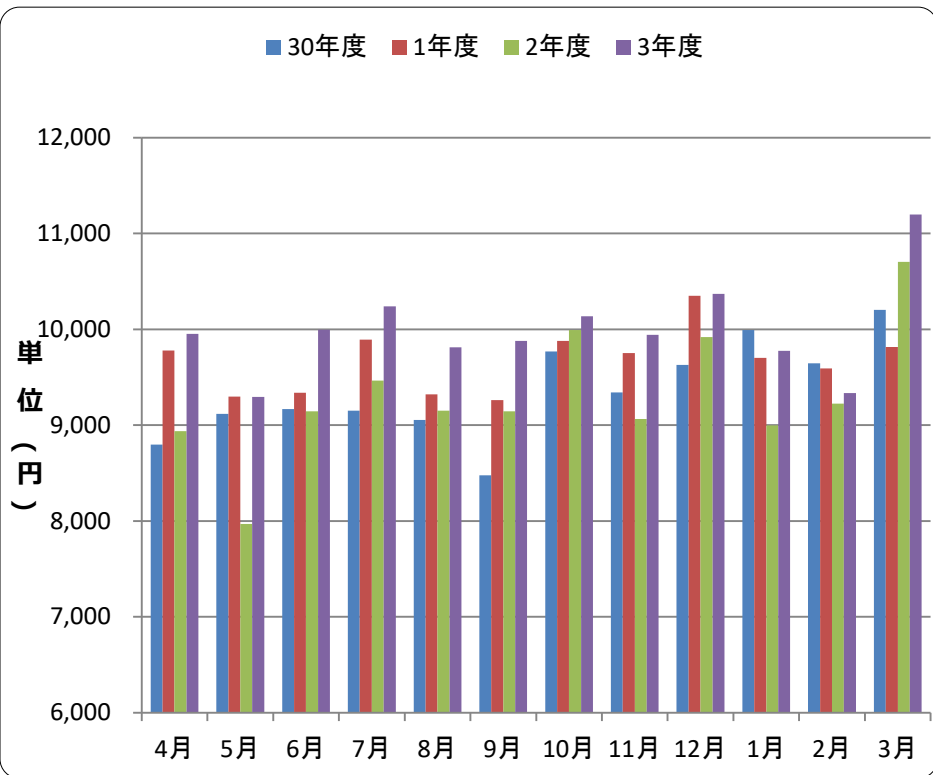
全国



全国	30年度	前年	年度	前年	年度	前年	年度	前年
	3,874	1.7%	4,056	4.7%	3,720	-8.3%	4,057	9.1%
	4,119	2.1%	4,125	0.1%	3,654	-11.4%	4,192	14.7%
	4,203	2.3%	4,226	0.6%	4,001	-5.3%	4,510	
	4,321	4.4%	4,440	2.8%	4,177	-5.9%	4,436	6.2%
	4,442	3.0%	4,424	-0.4%	4,263	-3.6%	4,615	8.3%
	4,032	-0.3%	4,152	3.0%	4,148	-0.1%	4,415	6.4%
			4,254	-1.5%	4,373	2.8%	4,651	6.4%
			4,245	1.3%	4,171	-1.7%	4,556	
	4,155		4,279	3.0%	4,192	-2.0%	4,379	4.5%
		1.3%	4,289	3.4%	4,120	-3.9%	4,273	
			4,133	1.8%	3,977	-3.8%	3,836	-3.6%
		4.3%	4,413	0.2%	4,530	2.7%	4,342	-4.2%

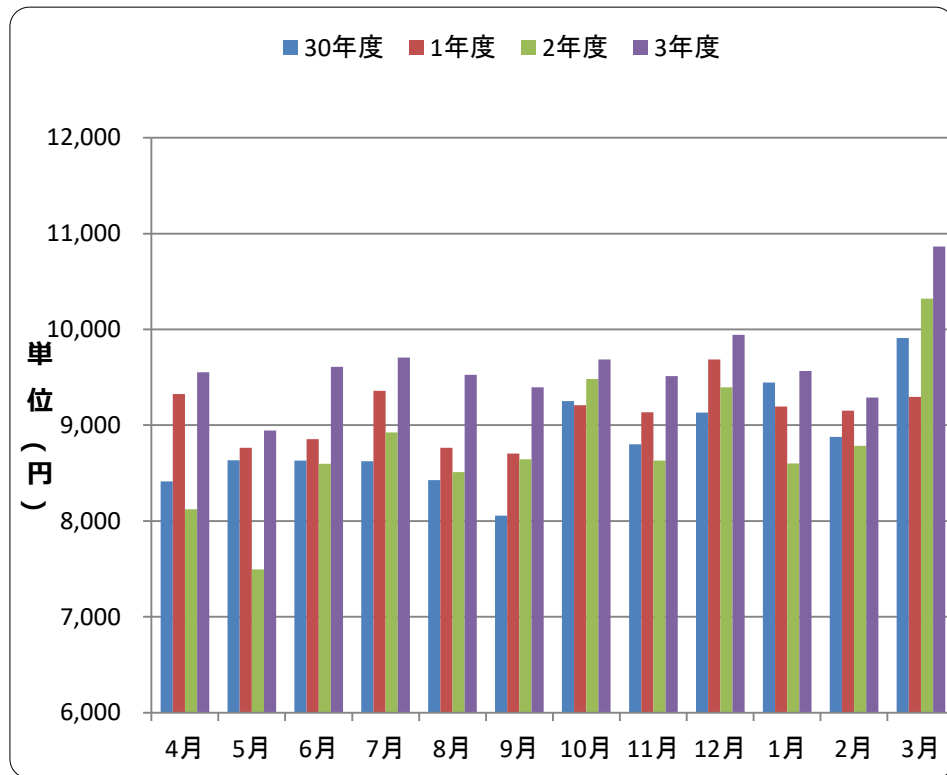
5. 1人当たり医療費（入院外）

山口支部



山口	3年度	前年	年度	前年	年度	前年	年度	前年
	8,798	1.0%	9,778	11.1%	8,937	-8.6%	9,953	11.4%
	9,118	0.1%	9,298	2.0%	7,968	-14.3%	9,295	16.7%
	9,166	0.5%	9,337	1.9%	9,145	-2.0%	9,996	
	9,153	1.1%	9,891	8.1%	9,465	-4.3%	10,241	8.2%
	9,055	2.3%	9,323	3.0%	9,152	-1.8%	9,811	7.2%
	8,478	-4.3%	9,260	9.2%	9,145	-1.2%	9,878	8.0%
	9,770		9,878	1.1%	9,994	1.2%	10,136	1.4%
			9,753	4.4%	9,063	-7.1%	9,942	
	9,630	-2.6%	10,351	7.5%	9,918	-4.2%	10,371	4.6%
		2.0%	9,702	-2.9%	8,998	-7.3%	9,775	
			9,593	-0.5%	9,223	-3.9%	9,333	1.2%
		-2.1%	9,815	-3.8%	10,705	9.1%	11,198	4.6%

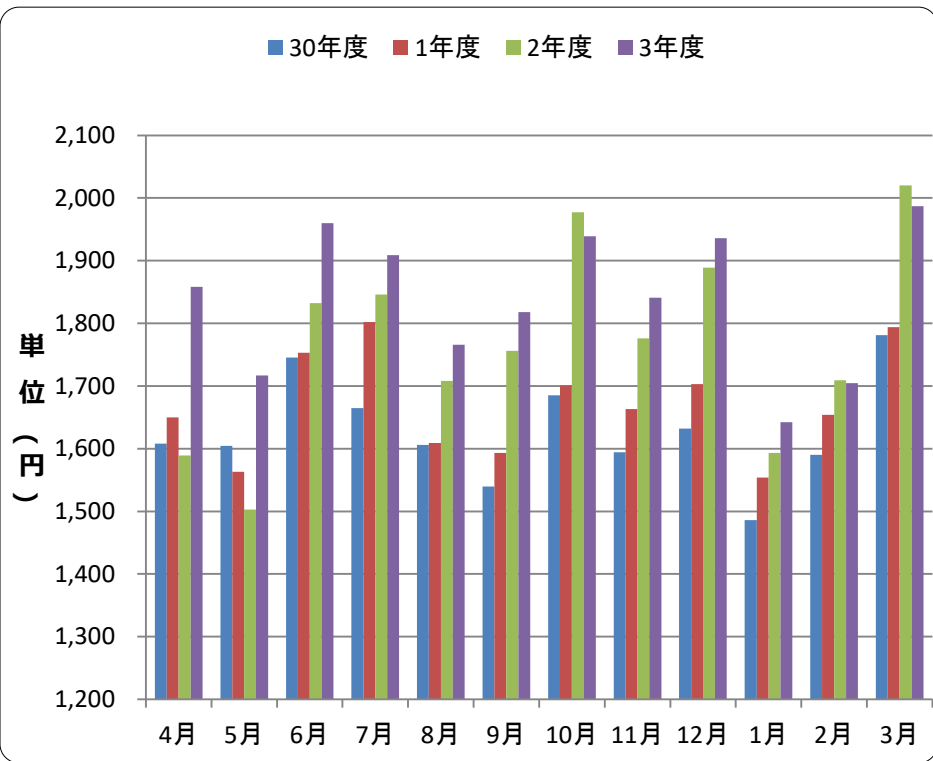
全国



全国	3年度	前年	年度	前年	年度	前年	年度	前年
	8,414	1.4%	9,325	10.8%	8,123	-12.9%	9,553	17.6%
	8,633	0.3%	8,763	1.5%	7,495	-14.5%	8,944	19.3%
	8,630	-0.3%	8,856	2.6%	8,596	-2.9%	9,610	
	8,625	1.5%	9,358	8.5%	8,926	-4.6%	9,707	8.7%
	8,426	1.1%	8,766	4.0%	8,510	-2.9%	9,524	11.9%
	8,056	-4.4%	8,705	8.0%	8,645	-0.7%	9,394	8.7%
	9,250		9,207	-0.5%	9,482	3.0%	9,687	2.2%
		2.6%	9,136	3.8%	8,632	-5.5%	9,514	
	9,132	-0.1%	9,687	6.1%	9,395	-3.0%	9,945	5.9%
		3.6%	9,195	-2.7%	8,602	-6.4%	9,565	
			9,152	3.1%	8,786	-4.0%	9,289	5.7%
		-0.1%	9,296	-6.2%	10,321	11.0%	10,864	5.3%

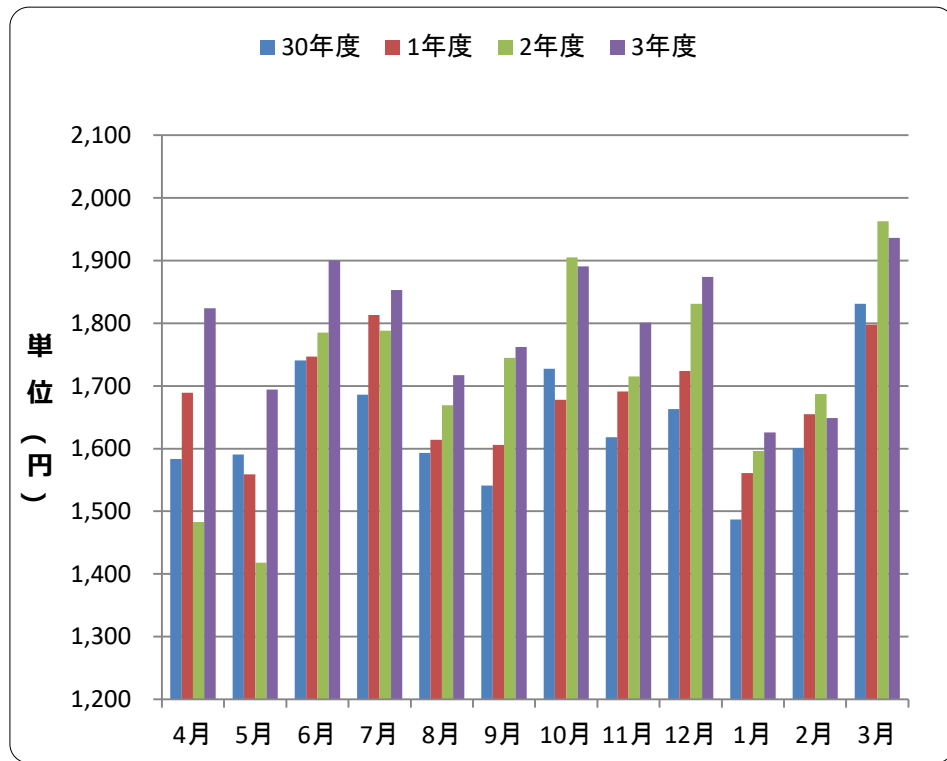
6. 1人当たり医療費（歯科）

山口支部



山口	30年度	前年	年度	前年	年度	前年	年度	前年
	1,608	4.4%	1,650	2.6%	1,589	-3.6%	1,858	16.9%
	1,605	2.3%	1,563	-2.6%	1,503	-3.9%	1,717	14.2%
	1,746	1.0%	1,753	0.5%	1,832	4.5%	1,960	
	1,665	0.8%	1,802	8.3%	1,846	2.4%	1,909	3.4%
	1,606	0.2%	1,609	0.1%	1,708	6.2%	1,766	3.4%
	1,540	-1.4%	1,593	3.5%	1,756	10.2%	1,818	3.5%
	1,685		1,701	0.9%	1,977	16.2%	1,939	-1.9%
			1,663	4.3%	1,776	6.8%	1,841	
	1,632		1,703	4.4%	1,889	11.0%	1,936	2.5%
		2.1%	1,554	4.6%	1,593	2.6%	1,642	
	1,590		1,654	4.0%	1,709	3.4%	1,704	-0.3%
		1.4%	1,794	0.8%	2,020	12.6%	1,987	-1.6%

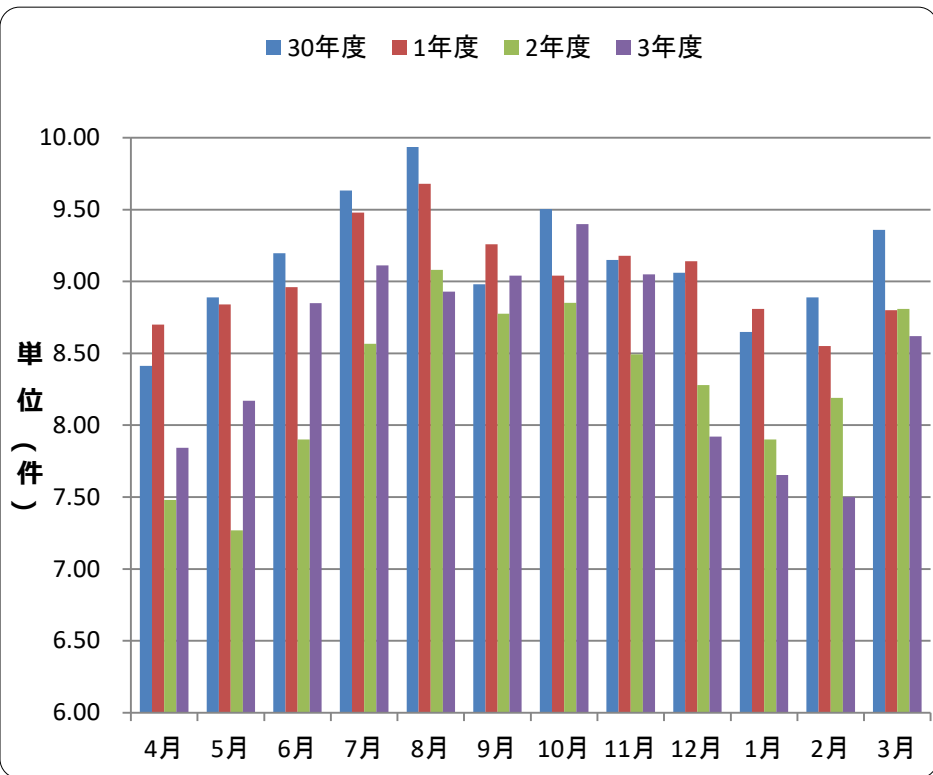
全国



全国	30年度	前年	年度	前年	年度	前年	年度	前年
	1,584	1.3%	1,689	6.7%	1,483	-12.2%	1,824	23.0%
	1,591	1.7%	1,559	-2.0%	1,418	-9.1%	1,694	19.5%
	1,741	2.4%	1,747	0.3%	1,785	2.2%	1,900	
	1,686	1.1%	1,813	7.6%	1,788	-1.4%	1,853	3.6%
	1,593	2.0%	1,614	1.3%	1,669	3.4%	1,717	2.9%
	1,541	-3.1%	1,606	4.2%	1,745	8.6%	1,762	1.0%
	1,727		1,678	-2.9%	1,905	13.6%	1,891	-0.7%
			1,691	4.5%	1,715	1.4%	1,801	
	1,663		1,724	3.7%	1,831	6.2%	1,874	2.4%
		1.5%	1,561	5.0%	1,596	2.3%	1,626	
	1,601		1,655	3.4%	1,687	1.9%	1,649	-2.2%
		4.5%	1,798	-1.8%	1,963	9.2%	1,936	-1.4%

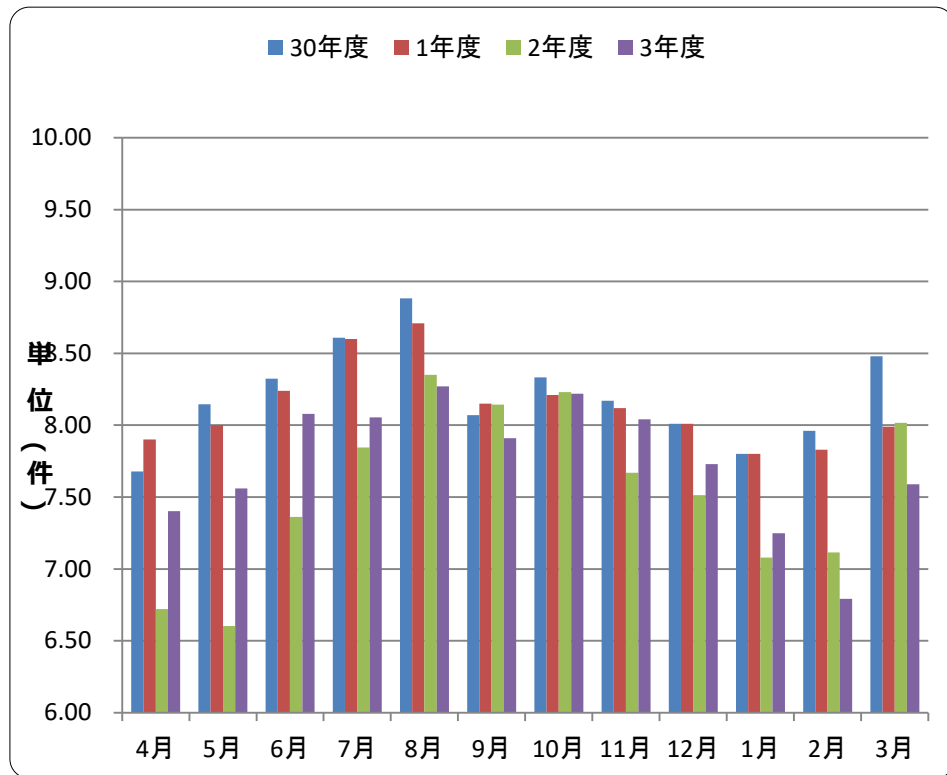
7. 1000人当たり受診件数 (入院)

山口支部



山口	30年度	前年	年度	前年	年度	前年	年度	前年
	8.41	0.0%	8.70	3.4%	7.48	-14.0%	7.84	4.9%
	8.89	-2.1%	8.84	-0.6%	7.27	-17.7%	8.17	12.4%
	9.20	-0.7%	8.96	-2.5%	7.90	-11.9%	8.85	
	9.63	-1.1%	9.48	-1.6%	8.57	-9.7%	9.11	6.4%
	9.94	2.7%	9.68	-2.6%	9.08	-6.2%	8.93	-1.6%
	8.98	-0.8%	9.26	3.1%	8.78	-5.2%	9.04	3.0%
	9.50		9.04	-4.9%	8.85	-2.1%	9.40	
			9.18	0.3%	8.49	-7.5%	9.05	
	9.06		9.14	0.9%	8.28	-9.4%	7.92	-4.4%
		-2.2%	8.81	1.8%	7.90	-10.3%	7.65	
	8.89	-0.3%	8.55	-3.8%	8.19	-4.2%	7.50	-8.4%
		2.0%	8.80	-6.0%	8.81	0.1%	8.62	-2.2%

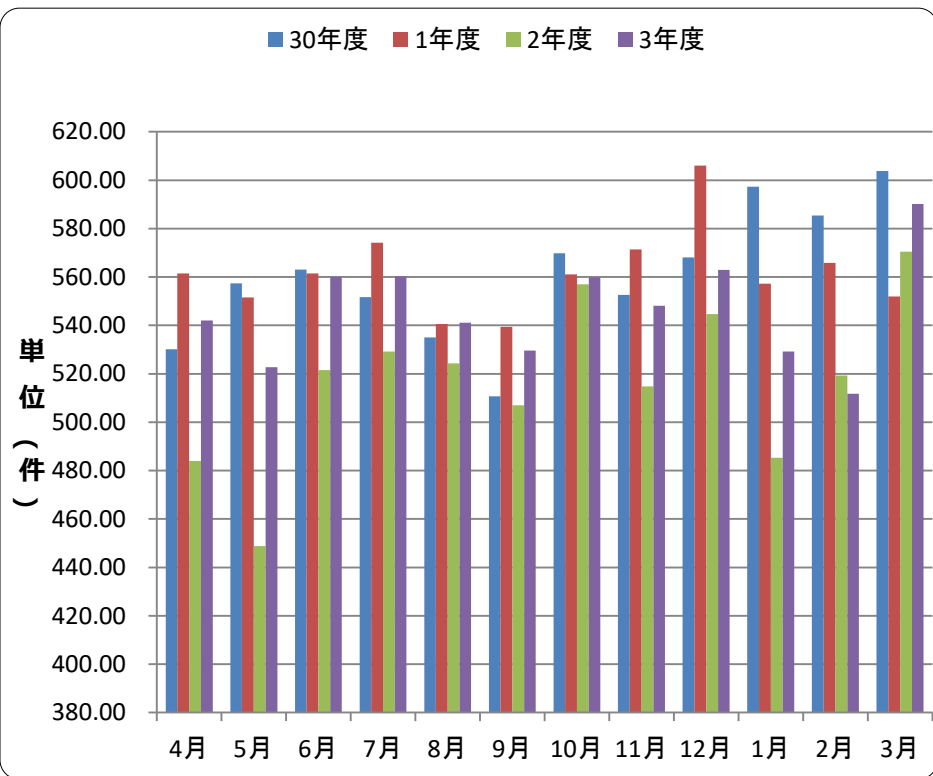
全国



全国	30年度	前年	年度	前年	年度	前年	年度	前年
	7.68	-1.8%	7.90	2.9%	6.72	-15.0%	7.40	10.2%
	8.15	-0.5%	8.00	-1.8%	6.60	-17.4%	7.56	14.5%
	8.32	-0.2%	8.24	-1.0%	7.36	-10.7%	8.08	
	8.61	0.9%	8.60	-0.1%	7.85	-8.8%	8.06	2.7%
	8.88	0.4%	8.71	-1.9%	8.35	-4.2%	8.27	-0.9%
	8.07	-3.0%	8.15	1.0%	8.14	-0.1%	7.91	-2.9%
			8.21	-1.4%	8.23	0.2%	8.22	
			8.12	-0.6%	7.67	-5.5%	8.04	
	8.01	-1.1%	8.01	0.0%	7.51	-6.2%	7.73	2.9%
		-0.9%	7.80	-0.1%	7.08	-9.2%	7.25	
	7.96		7.83	-1.6%	7.11	-9.1%	6.79	-4.5%
			7.99	-5.7%	8.02	0.3%	7.59	-5.3%

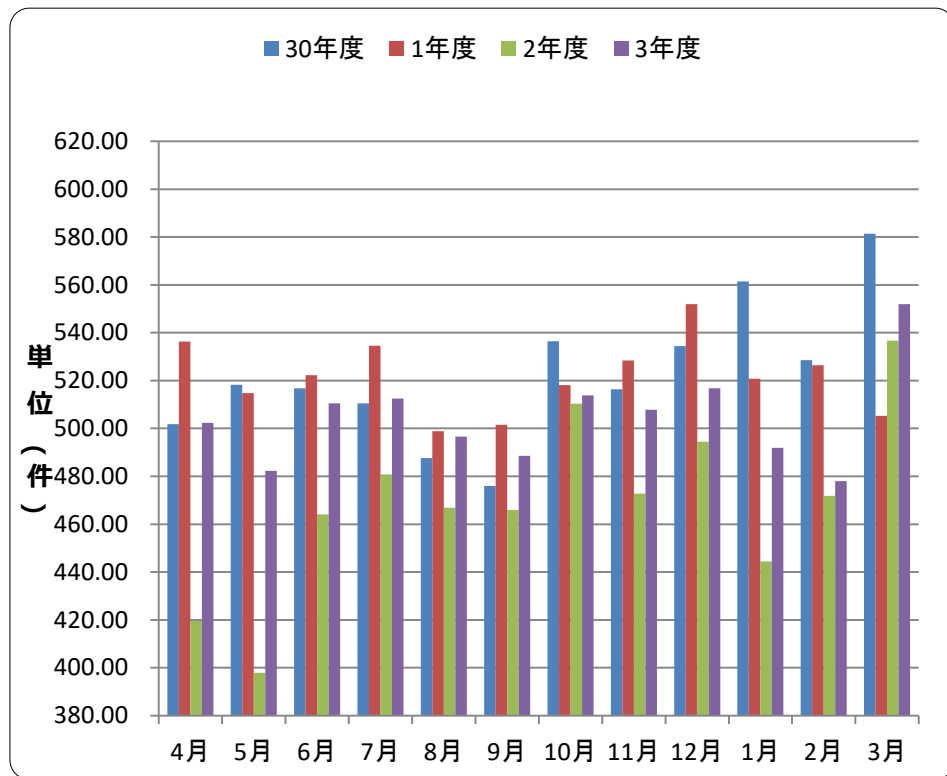
8. 1000人当たり受診件数 (入院外)

山口支部



山口	30年度	前年	年度	前年	年度	前年	年度	前年
	530.08	1.8%	561.52	5.9%	483.99	-13.8%	542.07	12.0%
	557.34	-0.1%	551.54	-1.0%	448.86	-18.6%	522.72	16.5%
	563.05	1.6%	561.42	-0.3%	521.53	-7.1%	560.05	
	551.74	0.2%	574.19	4.1%	529.20	-7.8%	560.31	5.9%
	535.05	0.9%	540.56	1.0%	524.25	-3.0%	541.15	3.2%
	510.72	-2.9%	539.33	5.6%	507.00	-6.0%	529.60	4.5%
	569.82		561.01	-1.5%	556.95	-0.7%	559.90	
			571.42	3.4%	514.80	-9.9%	548.06	
	568.01	-2.9%	605.98	6.7%	544.61	-10.1%	562.95	3.4%
		1.3%	557.23	-6.7%	485.27	-12.9%	529.18	
	585.46		565.86	-3.3%	519.32	-8.2%	511.77	-1.5%
		0.1%	552.00	-8.6%	570.48	3.3%	590.19	3.5%

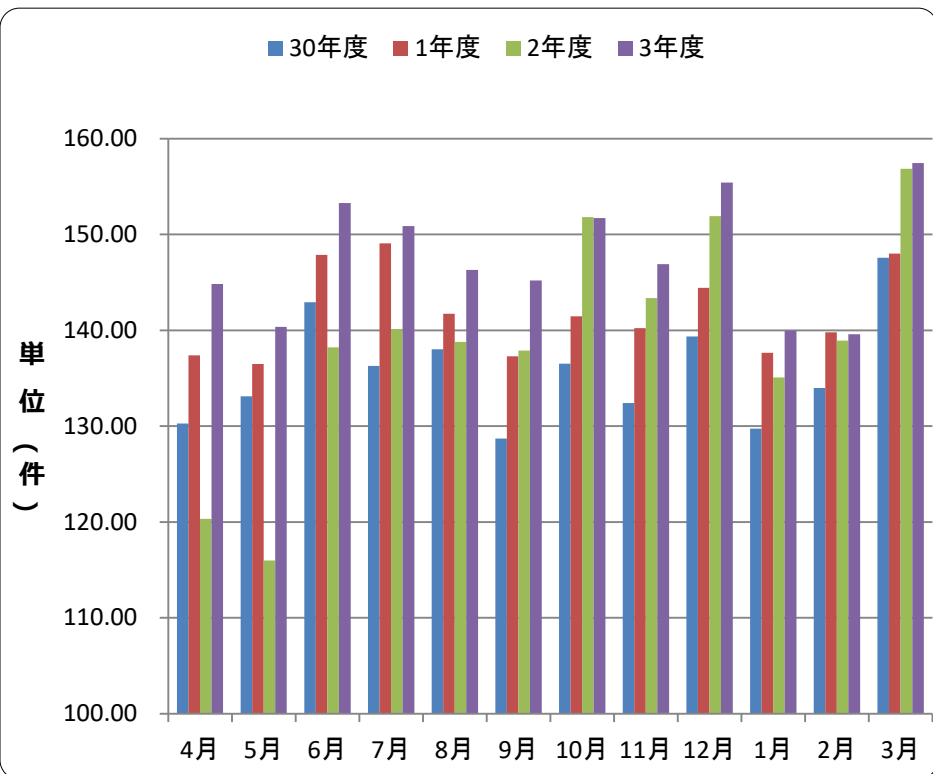
全国



全国	30年度	前年	年度	前年	年度	前年	年度	前年
	501.85	2.4%	536.33	6.9%	419.52	-21.8%	502.26	19.7%
	518.28	0.1%	514.74	-0.7%	397.91	-22.7%	482.21	21.2%
	516.78	0.2%	522.19	1.0%	464.12	-11.1%	510.48	
	510.43	0.7%	534.58	4.7%	480.85	-10.1%	512.54	6.6%
	487.59	0.3%	498.84	2.3%	466.95	-6.4%	496.53	6.3%
	475.92	-3.7%	501.46	5.4%	465.95	-7.1%	488.54	4.8%
	536.46		518.10	-3.4%	510.39	-1.5%	513.87	
			528.42	2.3%	472.71	-10.5%	507.82	
	534.45	0.5%	551.96	3.3%	494.39	-10.4%	516.7	4.5%
		3.3%	520.80	-7.2%	444.46	-14.7%	491.91	
	528.49	-0.2%	526.44	-0.4%	471.85	-10.4%	478.05	1.3%
		1.6%	505.32	-13.1%	536.68	6.2%	551.98	2.9%

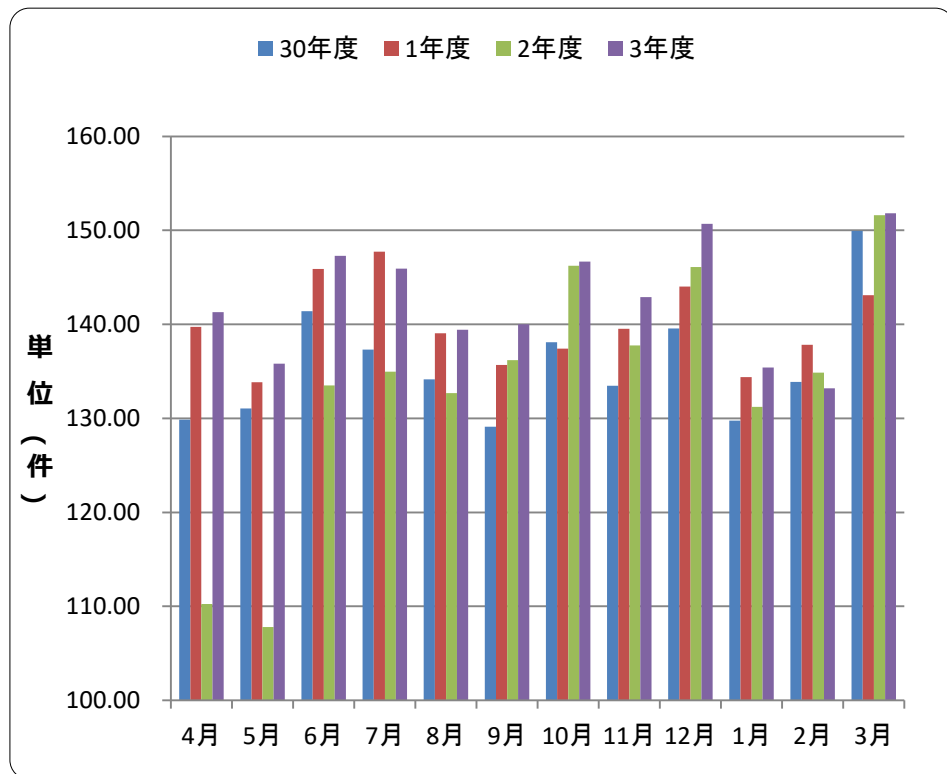
9. 1000人当たり受診件数 (歯科)

山口支部



山口	30年度	前年	年度	前年	年度	前年	年度	前年
	130.28	3.0%	137.39	5.5%	120.31	-12.4%	144.83	20.4%
	133.11	3.3%	136.48	2.5%	115.97	-15.0%	140.36	21.0%
	142.95	2.5%	147.86	3.4%	138.22	-6.5%	153.27	
	136.28	0.2%	149.09	9.4%	140.14	-6.0%	150.88	7.7%
	138.02	2.9%	141.73	2.7%	138.78	-2.1%	146.32	5.4%
	128.72	-0.7%	137.30	6.7%	137.90	0.4%	145.22	5.3%
	136.51		141.47	3.6%	151.82	7.3%	151.77	
			140.23	5.9%	143.37	2.2%	146.92	
	139.37		144.43	3.6%	151.92	5.2%	155.41	2.3%
		3.0%	137.64	6.1%	135.07	-1.9%	139.97	
	133.98		139.81	4.4%	138.92	-0.6%	139.60	0.5%
		4.8%	148.00	0.3%	156.86	6.0%	157.46	0.4%

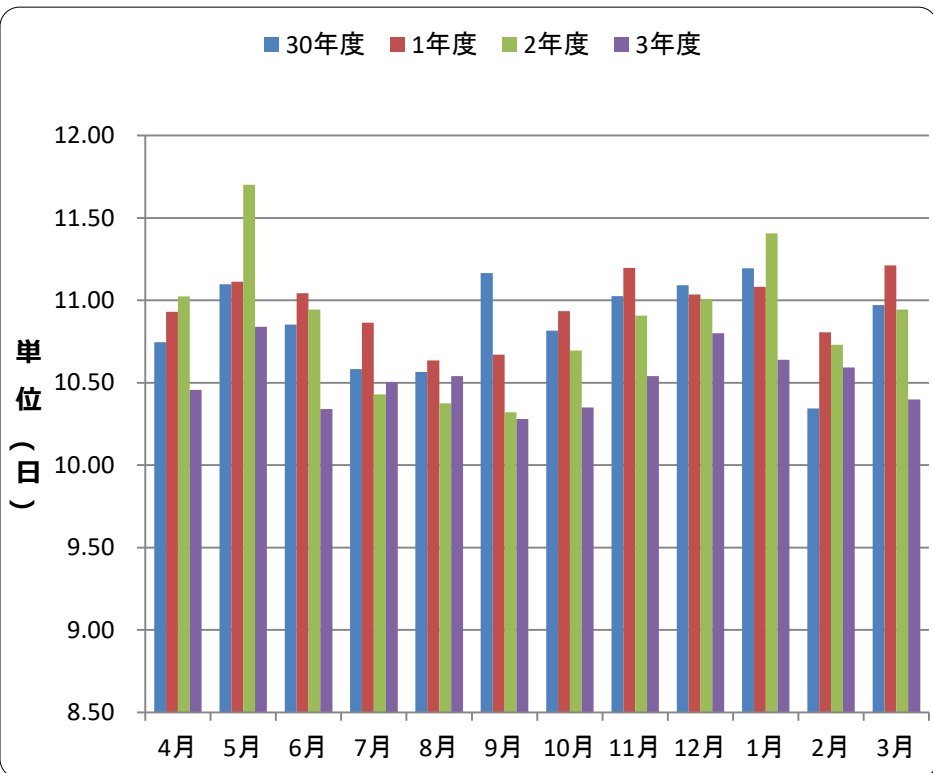
全国



全国	30年度	前年	年度	前年	年度	前年	年度	前年
	129.87	1.8%	139.72	7.6%	110.25	-21.1%	141.29	28.2%
	131.04	1.4%	133.85	2.2%	107.79	-19.5%	135.81	26.0%
	141.41	2.0%	145.90	3.2%	133.51	-8.5%	147.30	
	137.30	0.4%	147.74	7.6%	134.98	-8.6%	145.93	8.1%
	134.13	1.4%	139.05	3.7%	132.67	-4.6%	139.41	5.1%
	129.11	-1.8%	135.68	5.1%	136.18	0.4%	140.00	2.8%
	138.08		137.41	-0.5%	146.24	6.4%	146.67	
		2.8%	139.52	4.5%	137.74	-1.3%	142.88	
	139.57		144.01	3.2%	146.09	1.4%	150.69	3.2%
		2.1%	134.39	3.6%	131.22	-2.4%	135.41	
	133.87		137.84	3.0%	134.86	-2.2%	133.18	-1.2%
		6.2%	143.11	-4.6%	151.60	5.9%	151.83	0.2%

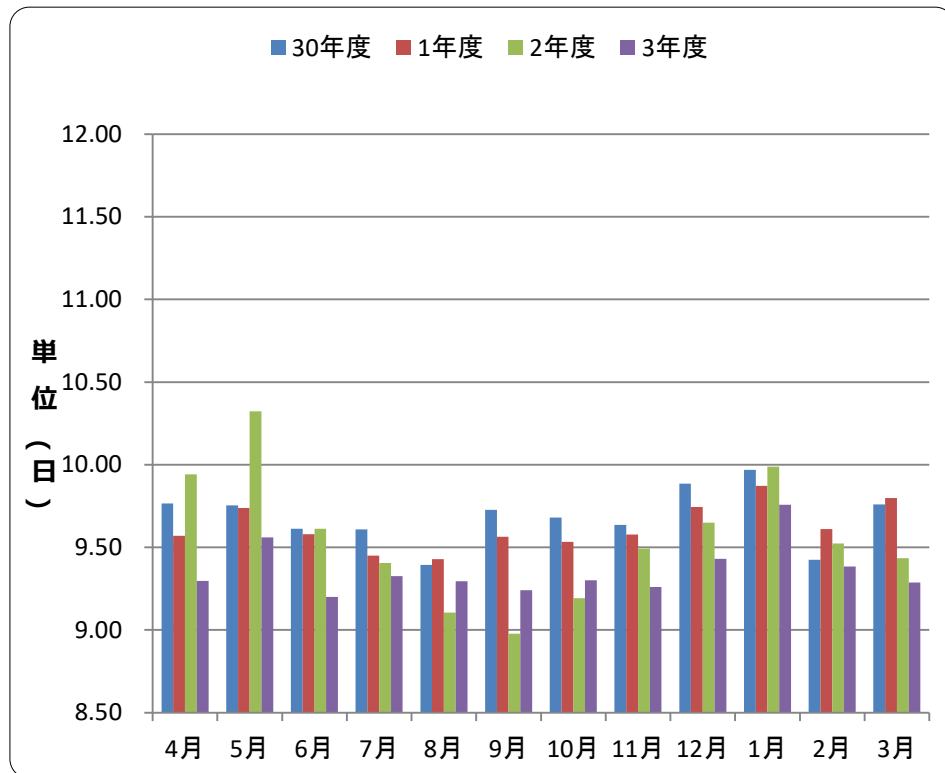
10. 1件当たり日数（入院）

山口支部



山口	3年度	前年	年度	前年	年度	前年	年度	前年
	10.75	1.3%	10.93	1.7%	11.02	0.8%	10.46	-5.1%
	11.10	0.8%	11.11	0.1%	11.70	5.3%	10.84	-7.3%
	10.85	-0.6%	11.04	1.7%	10.94	-0.9%	10.34	
	10.58	-1.2%	10.86	2.7%	10.43	-4.0%	10.50	0.7%
	10.57	1.4%	10.64	0.7%	10.38	-2.5%	10.54	1.6%
	11.16	1.5%	10.67	-4.4%	10.32	-3.3%	10.28	-0.3%
	10.82	-0.6%	10.93	1.1%	10.70	-2.2%	10.35	
		2.0%	11.20	1.5%	10.91	-2.6%	10.54	
	11.09	1.6%	11.04	-0.5%	11.01	-0.2%	10.80	-1.9%
		0.3%	11.08	-1.0%	11.41	2.9%	10.64	
	10.34	-2.3%	10.81	4.5%	10.73	-0.7%	10.59	-1.3%
		1.6%	11.21	2.2%	10.94	-2.4%	10.40	-5.0%

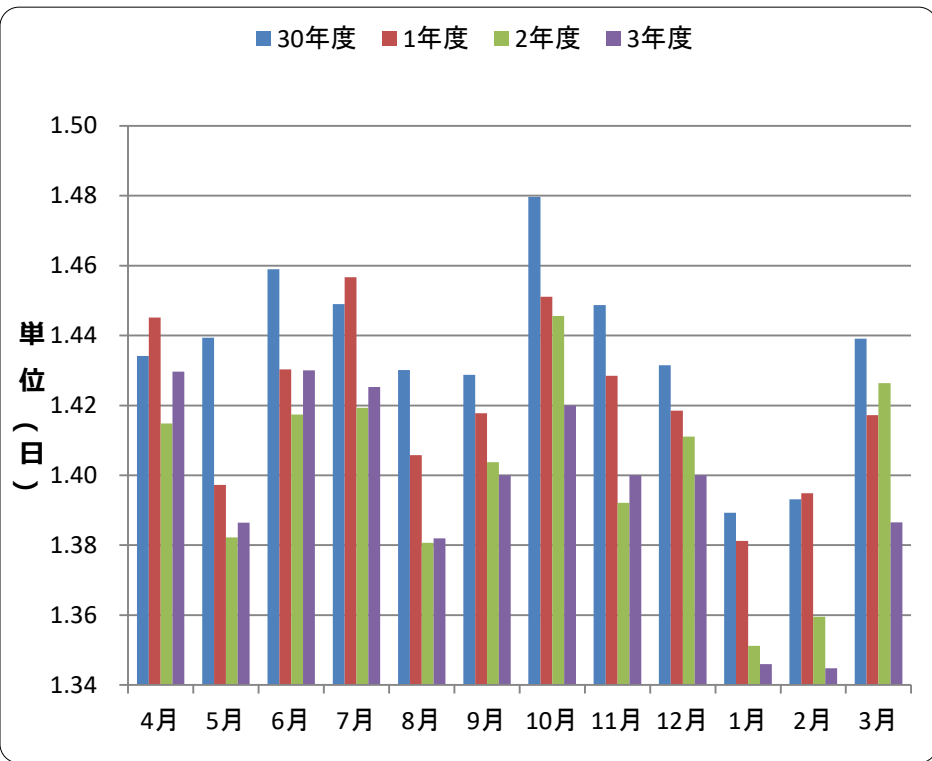
全国



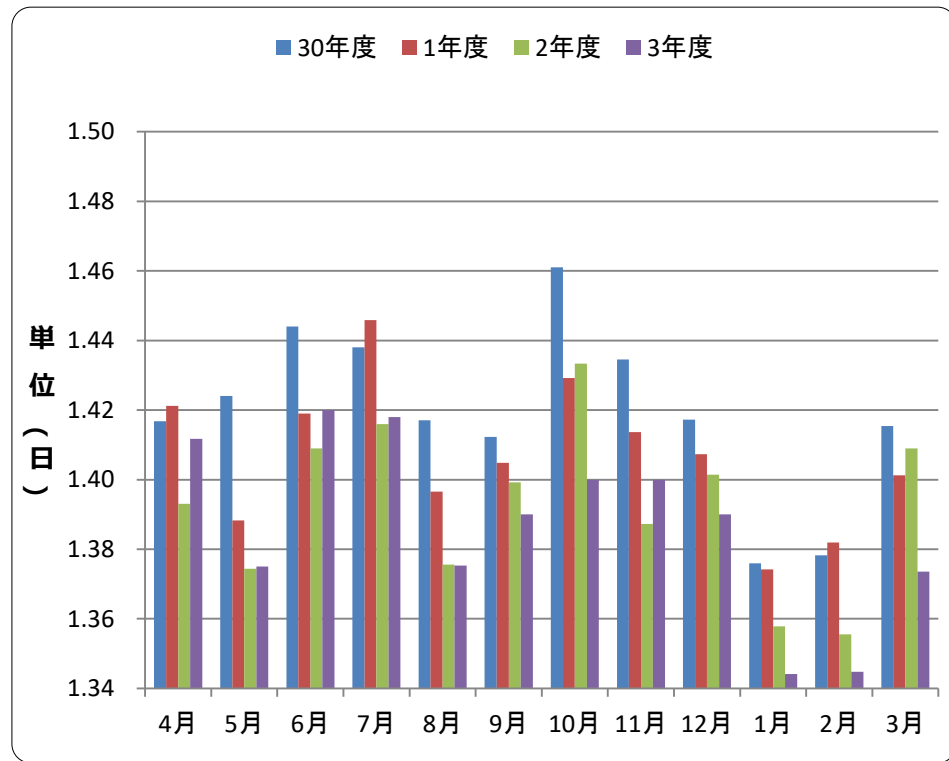
全国	3年度	前年	年度	前年	年度	前年	年度	前年
	9.77	-0.5%	9.57	-2.0%	9.94	3.9%	9.30	-6.5%
	9.75	-0.3%	9.74	-0.2%	10.32	6.0%	9.56	-7.4%
	9.61	-0.3%	9.58	-0.3%	9.61	0.3%	9.20	
	9.61	-1.1%	9.45	-1.7%	9.41	-0.5%	9.33	-0.9%
	9.39	-1.0%	9.43	0.4%	9.10	-3.4%	9.30	2.1%
	9.73	0.6%	9.56	-1.7%	8.98	-6.1%	9.24	3.0%
	9.68	-0.9%	9.53	-1.5%	9.19	-3.6%	9.30	
		-0.8%	9.58	-0.6%	9.49	-0.9%	9.26	
	9.89	-0.1%	9.75	-1.4%	9.65	-1.0%	9.43	-2.3%
		-1.1%	9.87	-1.0%	9.99	1.2%	9.76	
	9.43	-1.8%	9.61	2.0%	9.52	-0.9%	9.38	-1.5%
		-1.1%	9.80	0.4%	9.43	-3.7%	9.29	-1.6%

1.1. 1件当たり日数（入院外）

山口支部



全国

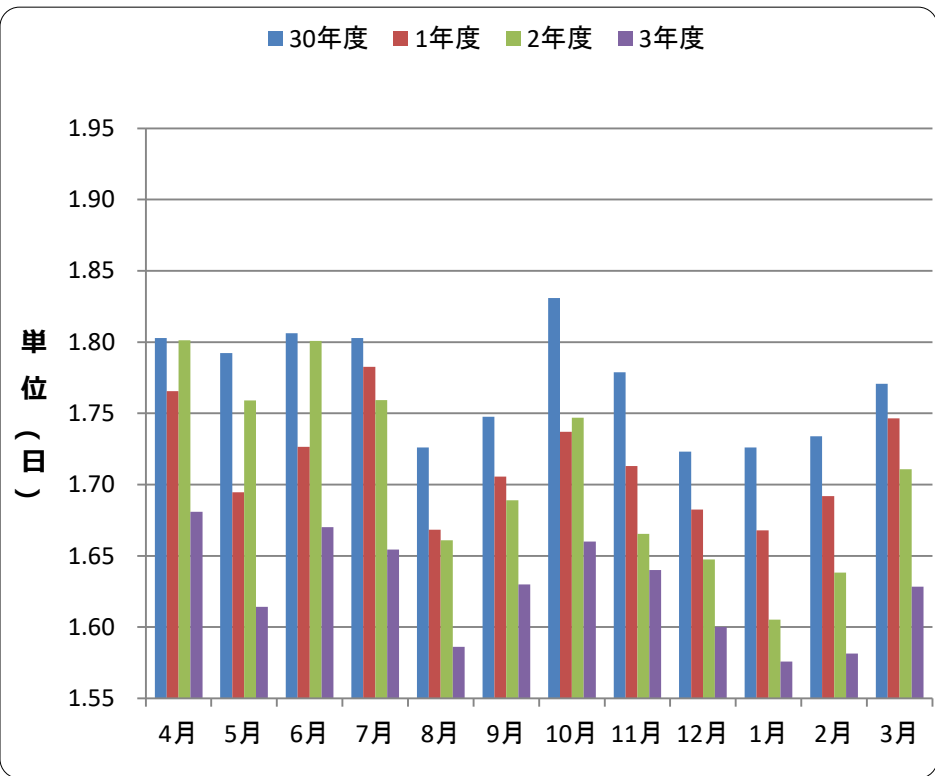


山口	30年度	前年	年度	前年	年度	前年	年度	前年
	1.43	-1.3%	1.45	0.8%	1.41	-2.1%	1.43	1.1%
	1.44	-1.2%	1.40	-2.9%	1.38	-1.1%	1.39	0.3%
	1.46	-1.6%	1.43	-2.0%	1.42	-0.9%	1.43	
	1.45	-0.8%	1.46	0.5%	1.42	-2.6%	1.43	0.4%
	1.43	-1.1%	1.41	-1.7%	1.38	-1.8%	1.38	0.1%
	1.43	-2.9%	1.42	-0.8%	1.40	-1.0%	1.40	-0.6%
	1.48	-0.1%	1.45	-1.9%	1.45	-0.4%	1.42	
			1.43	-1.4%	1.39	-2.5%	1.40	
	1.43	-1.8%	1.42	-0.9%	1.41	-0.5%	1.40	-1.0%
		-1.3%	1.38	-0.6%	1.35	-2.2%	1.35	
	1.39	-1.1%	1.39	0.1%	1.36	-2.5%	1.34	-1.1%
		-1.2%	1.42	-1.5%	1.43	0.6%	1.39	-2.8%

全国	30年度	前年	年度	前年	年度	前年	年度	前年
	1.42	-1.1%	1.42	0.3%	1.39	-2.0%	1.41	1.3%
	1.42	-1.0%	1.39	-2.5%	1.37	-1.0%	1.38	0.1%
	1.44	-1.3%	1.42	-1.7%	1.41	-0.7%	1.42	
	1.44	-0.8%	1.45	0.5%	1.42	-2.1%	1.42	0.1%
	1.42	-0.6%	1.40	-1.4%	1.38	-1.5%	1.38	0.0%
	1.41	-2.6%	1.40	-0.5%	1.40	-0.4%	1.39	-0.8%
	1.46		1.43	-2.2%	1.43	0.3%	1.40	
		-0.4%	1.41	-1.5%	1.39	-1.9%	1.40	
	1.42	-1.5%	1.41	-0.7%	1.40	-0.4%	1.39	-0.8%
		-1.2%	1.37	-0.1%	1.36	-1.2%	1.34	
	1.38	-1.0%	1.38	0.3%	1.36	-1.9%	1.34	-0.8%
		-1.3%	1.40	-1.0%	1.41	0.6%	1.37	-2.5%

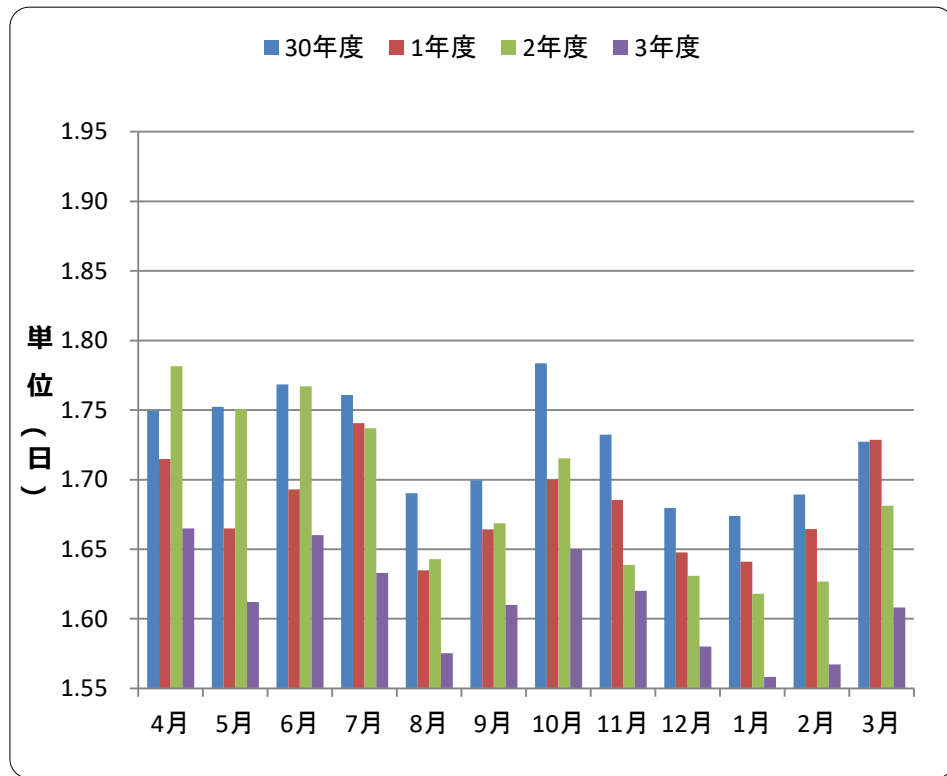
1 2. 1件当たり日数（歯科）

山口支部



山口	3年度	前年	年度	前年	年度	前年	年度	前年
	1.80	-1.6%	1.77	-2.1%	1.80	2.0%	1.68	-6.7%
	1.79	-2.0%	1.69	-5.5%	1.76	3.8%	1.61	-8.2%
	1.81	-2.4%	1.73	-4.4%	1.80	4.3%	1.67	
	1.80	-1.4%	1.78	-1.1%	1.76	-1.3%	1.65	-6.0%
	1.73	-2.7%	1.67	-3.3%	1.66	-0.5%	1.59	-4.5%
	1.75	-3.8%	1.71	-2.4%	1.69	-1.0%	1.63	-3.2%
	1.83	-0.9%	1.74	-5.1%	1.75	0.6%	1.66	
		-1.6%	1.71	-3.7%	1.67	-2.8%	1.64	
	1.72	-2.6%	1.68	-2.4%	1.65	-2.1%	1.60	-3.1%
		-1.6%	1.67	-3.4%	1.61	-3.8%	1.58	
	1.73	-2.0%	1.69	-2.4%	1.64	-3.2%	1.58	-3.5%
		-3.5%	1.75	-1.4%	1.71	-2.0%	1.63	-4.8%

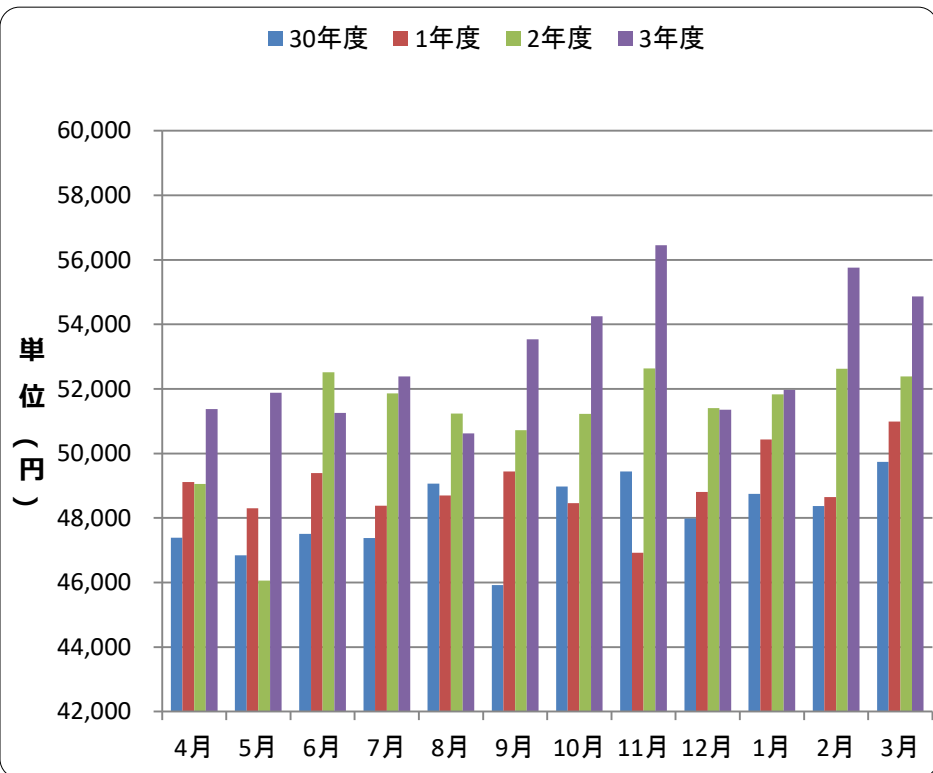
全国



全国	3年度	前年	年度	前年	年度	前年	年度	前年
	1.75	-2.5%	1.71	-2.0%	1.78	3.9%	1.66	-6.5%
	1.75	-2.0%	1.66	-5.0%	1.75	5.2%	1.61	-7.9%
	1.77	-2.1%	1.69	-4.3%	1.77	4.4%	1.66	
	1.76	-1.7%	1.74	-1.1%	1.74	-0.2%	1.63	-6.0%
	1.69	-2.0%	1.63	-3.3%	1.64	0.5%	1.58	-4.1%
	1.70	-4.0%	1.66	-2.1%	1.67	0.3%	1.61	-3.5%
	1.78	-0.8%	1.70	-4.7%	1.72	0.9%	1.65	
		-1.8%	1.69	-2.7%	1.64	-2.8%	1.62	
	1.68	-3.1%	1.65	-1.9%	1.63	-1.0%	1.58	-3.3%
		-2.3%	1.64	-2.0%	1.62	-1.4%	1.56	
	1.69	-1.9%	1.66	-1.5%	1.63	-2.3%	1.57	-3.7%
		-2.9%	1.73	0.1%	1.68	-2.7%	1.61	-4.4%

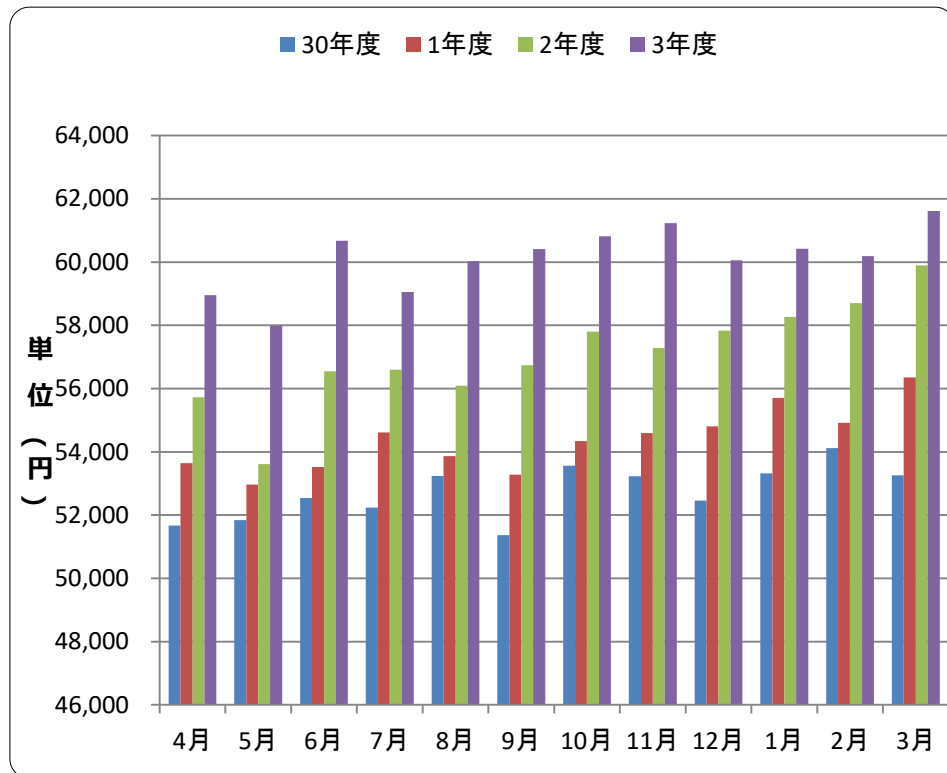
13. 1日あたり医療費（入院）

山口支部



山口	30年度	前年	年度	前年	年度	前年	年度	前年
	47,386	4.8%	49,116	3.7%	49,060	-0.1%	51,377	4.7%
	46,848	2.1%	48,303	3.1%	46,061	-4.6%	51,881	12.6%
	47,506	1.3%	49,392	4.0%	52,514	6.3%	51,257	
	47,375	-0.2%	48,385	2.1%	51,857	7.2%	52,390	1.0%
	49,061	4.9%	48,703	-0.7%	51,234	5.2%	50,621	-1.2%
	45,921	-2.8%	49,445	7.7%	50,722	2.6%	53,534	5.5%
	48,979		48,460	-1.1%	51,231	5.7%	54,253	
			46,922	-5.1%	52,634	12.2%	56,454	
	47,986		48,804	1.7%	51,402	5.3%	51,358	-0.1%
		-0.3%	50,434	3.5%	51,827	2.8%	51,966	
	48,370		48,649	0.6%	52,628	8.2%	55,763	6.0%
		8.4%	50,985	2.5%	52,387	2.8%	54,864	4.7%

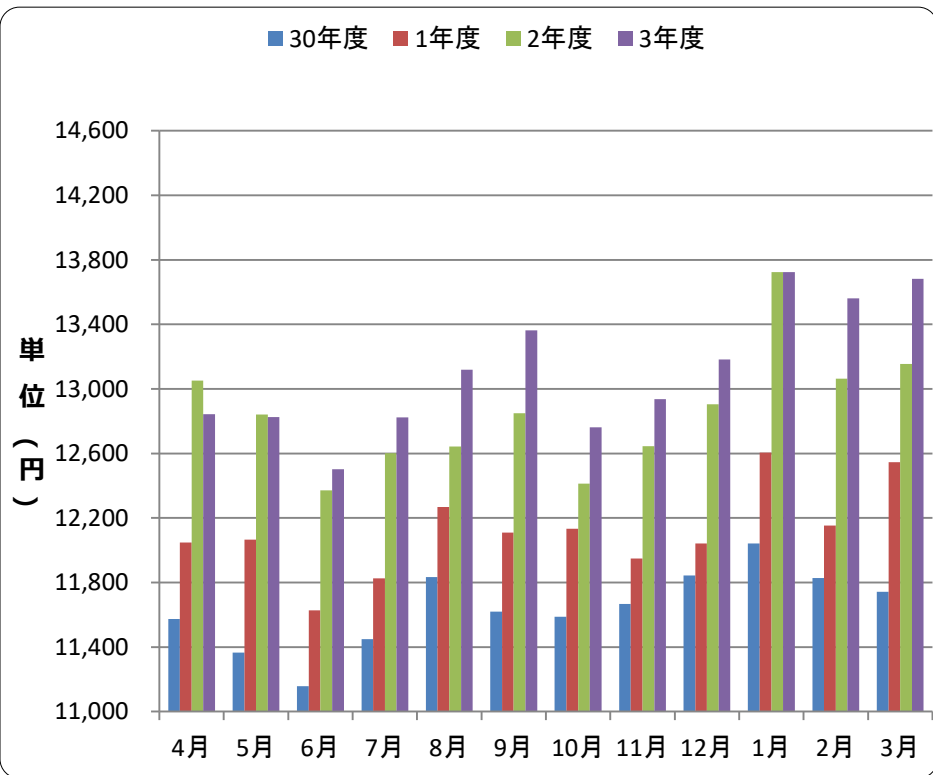
全国



全国	30年度	前年	年度	前年	年度	前年	年度	前年
	51,674	4.1%	53,639	3.8%	55,726	3.9%	58,956	5.8%
	51,838	2.9%	52,967	2.2%	53,608	1.2%	57,985	8.2%
	52,534	2.8%	53,521	1.9%	56,544	5.6%	60,673	
	52,236	4.6%	54,612	4.5%	56,596	3.6%	59,059	4.4%
	53,236	3.6%	53,862	1.2%	56,093	4.1%	60,026	7.0%
	51,364	2.2%	53,280	3.7%	56,742	6.5%	60,414	6.5%
	53,561		54,336	1.4%	57,796	6.4%	60,812	
			54,595	2.6%	57,287	4.9%	61,233	
	52,456		54,802	4.5%	57,835	5.5%	60,056	3.8%
		3.4%	55,708	4.5%	58,266	4.6%	60,416	
	54,116		54,918	1.5%	58,701	6.9%	60,187	2.5%
		3.6%	56,353	5.8%	59,890	6.3%	61,609	2.9%

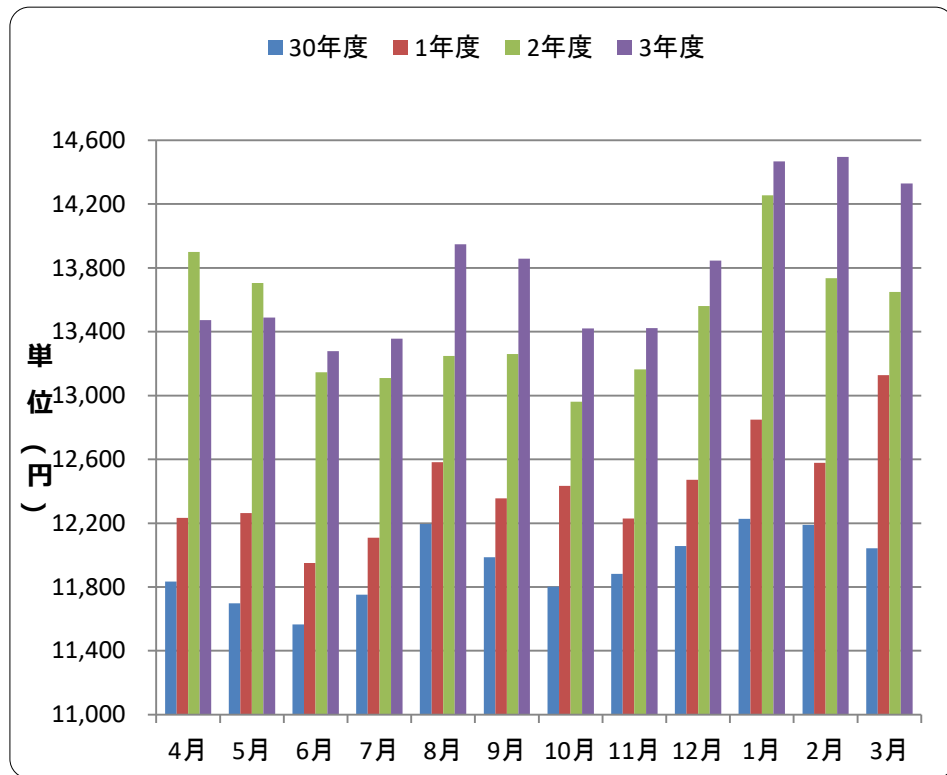
14. 1日あたり医療費（入院外）

山口支部



山口	30年度	前年	年度	前年	年度	前年	年度	前年
	11,573	0.5%	12,049	4.1%	13,052	8.3%	12,843	-1.6%
	11,366	1.5%	12,065	6.2%	12,842	6.4%	12,826	-0.1%
	11,158	0.6%	11,627	4.2%	12,371	6.4%	12,502	
	11,449	1.7%	11,825	3.3%	12,601	6.6%	12,824	1.8%
	11,834	2.5%	12,269	3.7%	12,644	3.1%	13,119	3.8%
	11,619	1.5%	12,110	4.2%	12,850	6.1%	13,363	4.0%
	11,588		12,133	4.7%	12,414	2.3%	12,762	
		2.4%	11,948	2.4%	12,646	5.8%	12,936	
	11,844		12,042	1.7%	12,905	7.2%	13,182	2.1%
		2.0%	12,606	4.7%	13,724	8.9%	13,724	
	11,827		12,154	2.8%	13,064	7.5%	13,562	3.8%
		-1.0%	12,546	6.8%	13,155	4.9%	13,683	4.0%

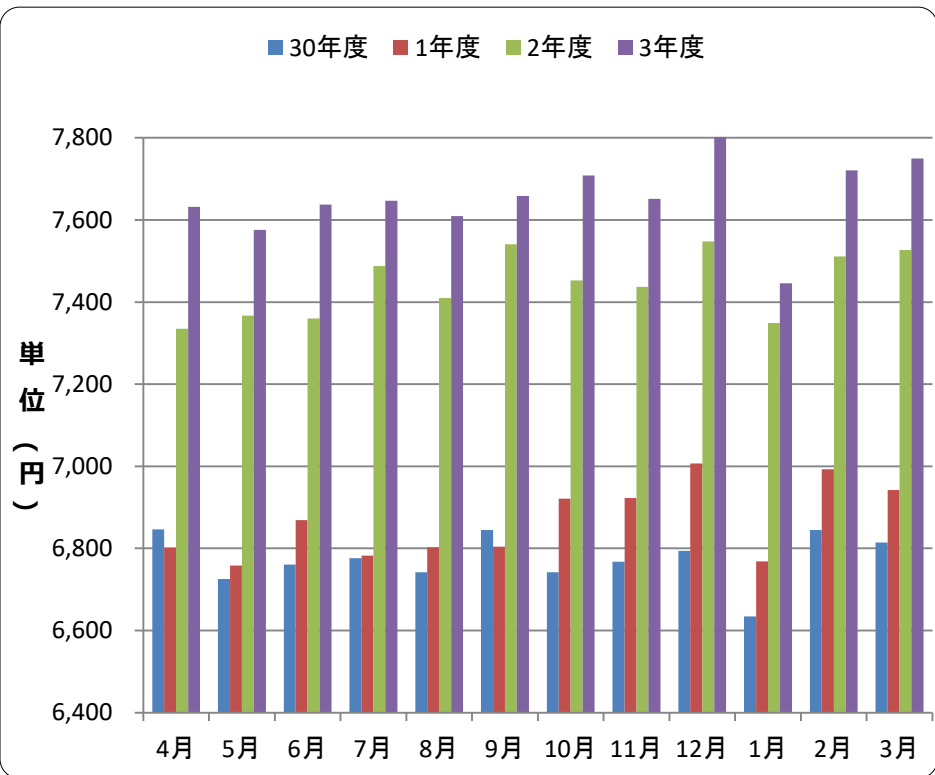
全国



全国	30年度	前年	年度	前年	年度	前年	年度	前年
	11,834	0.1%	12,234	3.4%	13,899	13.6%	13,473	-3.1%
	11,697	1.3%	12,263	4.8%	13,706	11.8%	13,488	-1.6%
	11,565	0.8%	11,951	3.3%	13,146	10.0%	13,278	
	11,751	1.6%	12,108	3.0%	13,110	8.3%	13,357	1.9%
	12,195	1.5%	12,583	3.2%	13,248	5.3%	13,947	5.3%
	11,986	1.9%	12,356	3.1%	13,260	7.3%	13,857	4.5%
	11,802		12,434	5.4%	12,961	4.2%	13,420	
		0.8%	12,230	2.9%	13,163	7.6%	13,422	
	12,057		12,471	3.4%	13,560	8.7%	13,845	2.1%
		1.5%	12,849	5.1%	14,254	10.9%	14,467	
	12,188		12,579	3.2%	13,736	9.2%	14,495	5.5%
		-0.4%	13,128	9.0%	13,649	4.0%	14,330	5.0%

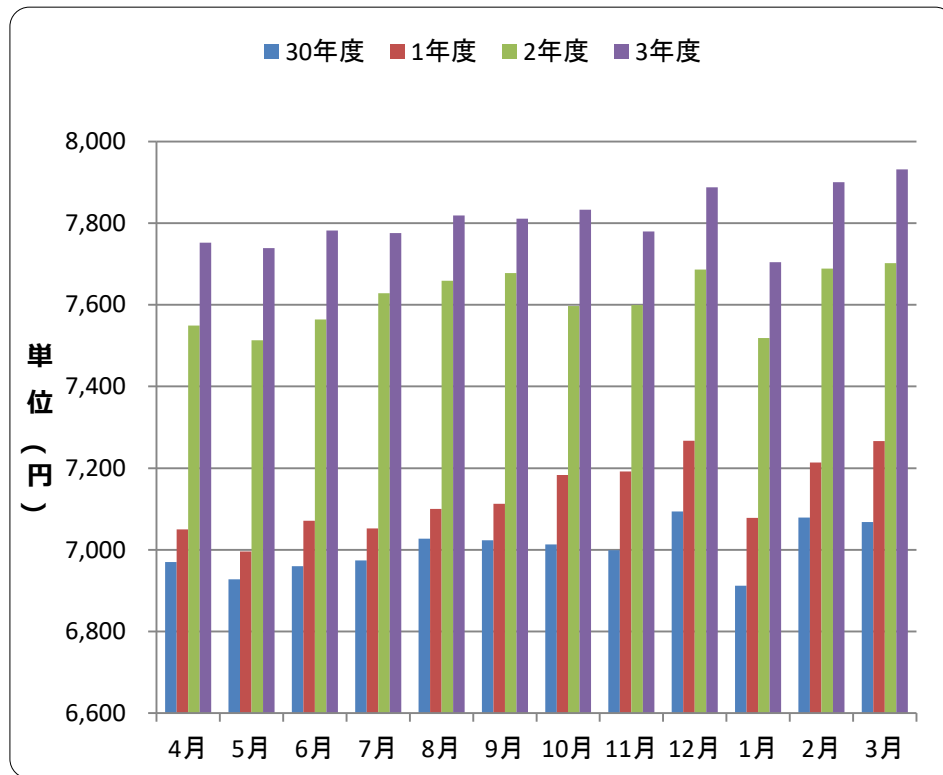
15. 1日あたり医療費（歯科）

山口支部



山口	30年度	前年	年度	前年	年度	前年	年度	前年
	6,847	3.0%	6,801	-0.7%	7,335	7.9%	7,632	4.0%
	6,725	1.1%	6,758	0.5%	7,367	9.0%	7,576	2.8%
	6,761	0.9%	6,869	1.6%	7,360	7.2%	7,637	
	6,776	2.1%	6,782	0.1%	7,488	10.4%	7,647	2.1%
	6,742	0.1%	6,803	0.9%	7,410	8.9%	7,610	2.7%
	6,844	3.2%	6,804	-0.6%	7,541	10.8%	7,658	1.6%
	6,742		6,921	2.7%	7,453	7.7%	7,708	3.4%
			6,923	2.3%	7,437	7.4%	7,651	
	6,794	-0.1%	7,007	3.1%	7,548	7.7%	7,804	3.4%
		0.7%	6,768	2.0%	7,349	8.6%	7,445	
	6,845		6,993	2.2%	7,511	7.4%	7,721	2.8%
		0.2%	6,942	1.9%	7,527	8.4%	7,749	3.0%

全国



全国	30年度	前年	年度	前年	年度	前年	年度	前年
	6,970	2.0%	7,050	1.1%	7,549	7.1%	7,752	2.7%
	6,928	2.4%	6,996	1.0%	7,513	7.4%	7,739	3.0%
	6,960	2.5%	7,071	1.6%	7,564	7.0%	7,782	
	6,974	2.5%	7,052	1.1%	7,628	8.2%	7,775	1.9%
	7,027	2.6%	7,100	1.0%	7,659	7.9%	7,819	2.1%
	7,024	2.7%	7,113	1.3%	7,678	7.9%	7,811	1.7%
	7,013		7,183	2.4%	7,597	5.8%	7,833	3.1%
			7,192	2.8%	7,599	5.7%	7,780	
	7,094		7,267	2.4%	7,686	5.8%	7,888	2.6%
		1.7%	7,078	2.4%	7,519	6.2%	7,704	
	7,079		7,214	1.9%	7,689	6.6%	7,900	2.7%
		1.3%	7,266	2.8%	7,702	6.0%	7,931	3.0%