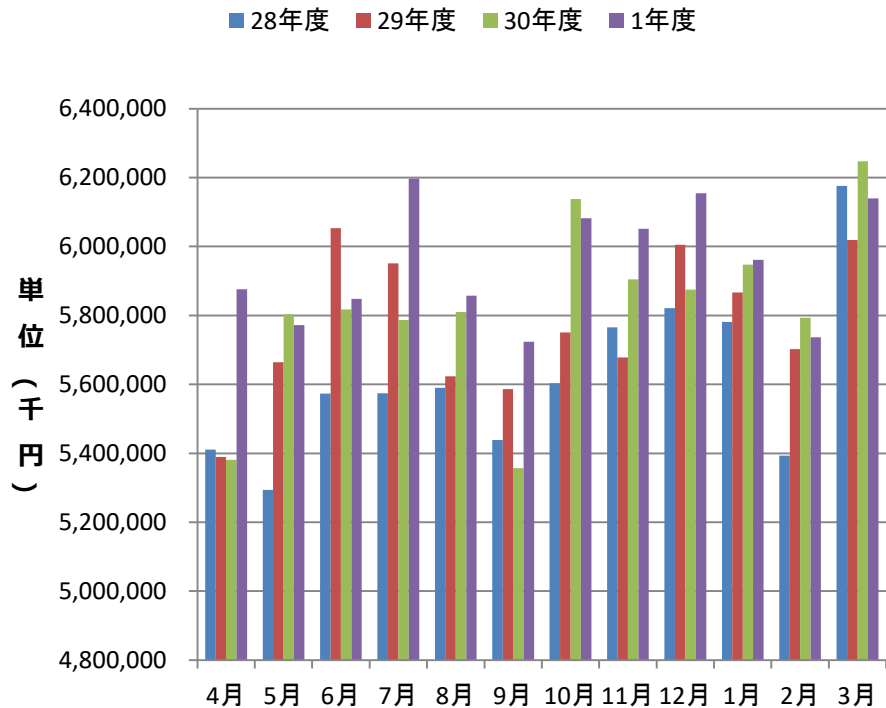


協会けんぽ山口支部月報（令和2年3月）

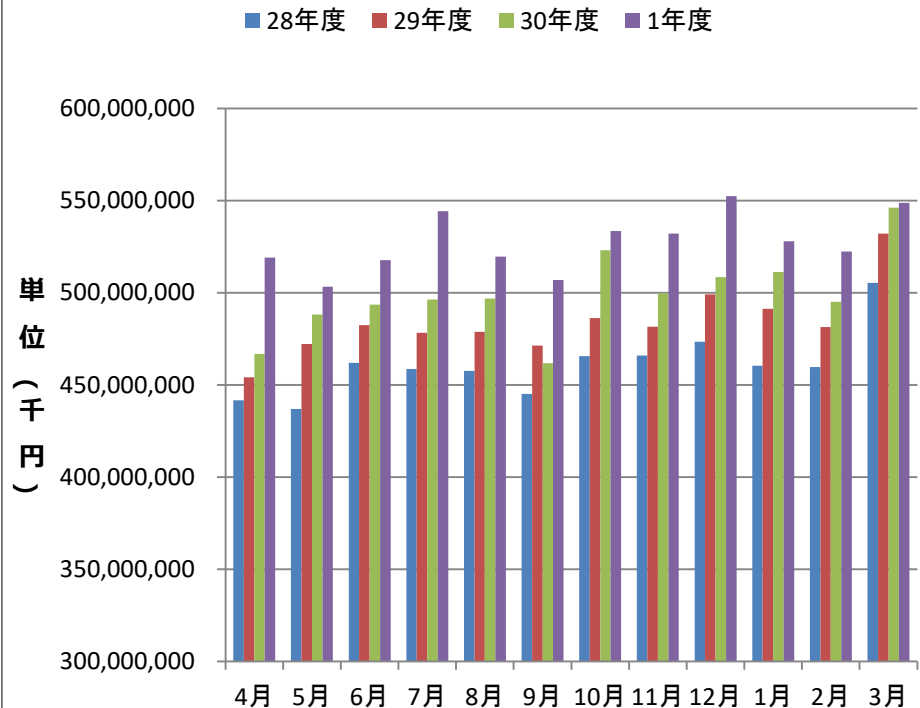
1. 保険給付費

医療費から患者負担分等を除いた医療給付費に現金給付費（傷病手当金等）を加えたものです。

山口支部



全国

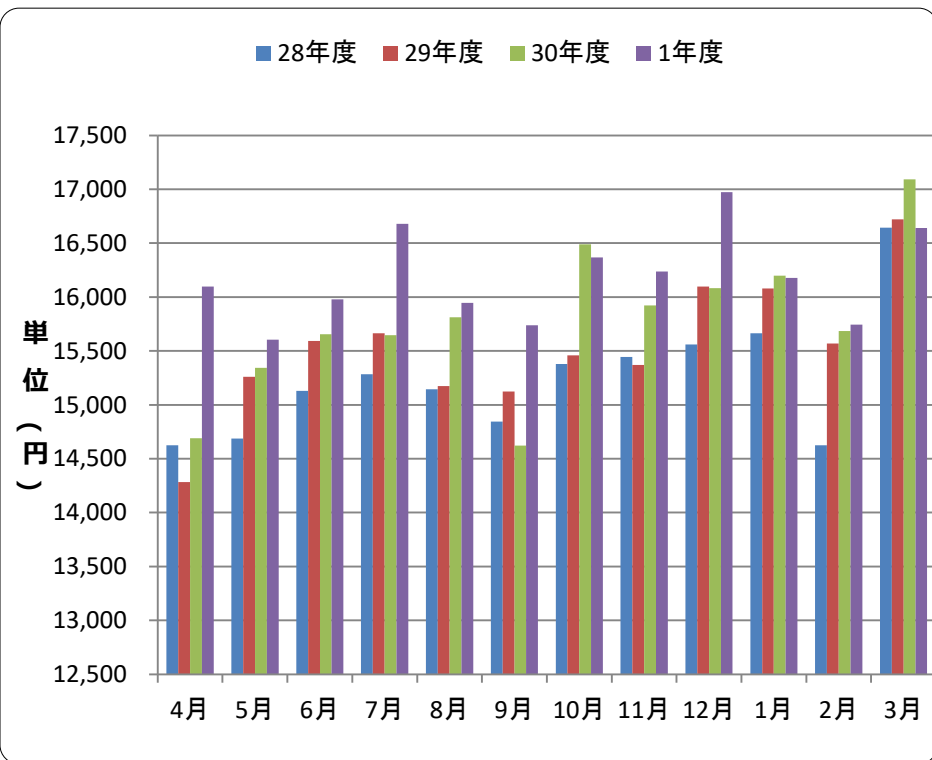


山口	28年度	前年 同月比	29年度	前年 同月比	30年度	前年 同月比	1年度	前年 同月比
4月	5,410,729	0.0%	5,389,334	-0.4%	5,380,794	-0.2%	5,876,407	9.2%
5月	5,293,336	2.9%	5,664,428	7.0%	5,803,857	2.5%	5,771,770	-0.6%
6月	5,573,084	5.9%	6,053,159	8.6%	5,817,800	-3.9%	5,847,656	0.5%
7月	5,573,929	-1.0%	5,951,588	6.8%	5,786,576	-2.8%	6,197,618	7.1%
8月	5,590,331	2.8%	5,623,850	0.6%	5,810,325	3.3%	5,857,576	0.8%
9月	5,438,251	0.9%	5,586,092	2.7%	5,357,306	-4.1%	5,723,864	6.8%
10月	5,602,816	-2.6%	5,750,210	2.6%	6,138,048	6.7%	6,082,496	-0.9%
11月	5,765,549	6.0%	5,677,856	-1.5%	5,904,286	4.0%	6,051,315	2.5%
12月	5,820,818	-0.1%	6,004,875	3.2%	5,874,671	-2.2%	6,154,133	4.8%
1月	5,781,379	3.4%	5,866,816	1.5%	5,947,805	1.4%	5,961,116	0.2%
2月	5,392,926	-8.4%	5,702,580	5.7%	5,793,406	1.6%	5,736,650	-1.0%
3月	6,175,890	2.2%	6,019,194	-2.5%	6,246,991	3.8%	6,139,250	-1.7%

全国	28年度	前年 同月比	29年度	前年 同月比	30年度	前年 同月比	1年度	前年 同月比
4月	441,583,462	3.1%	454,140,005	2.8%	466,808,112	2.8%	519,024,811	11.2%
5月	436,868,236	4.7%	472,107,154	8.1%	488,218,360	3.4%	503,191,041	3.1%
6月	461,879,259	7.0%	482,409,595	4.4%	493,534,595	2.3%	517,706,521	4.9%
7月	458,634,030	3.1%	478,310,633	4.3%	496,376,413	3.8%	544,247,365	9.6%
8月	457,545,704	6.2%	478,780,705	4.6%	496,820,390	3.8%	519,497,050	4.6%
9月	445,066,976	4.2%	471,294,208	5.9%	461,684,142	-2.0%	506,951,323	9.8%
10月	465,563,426	-0.1%	486,165,682	4.4%	523,117,030	7.6%	533,514,610	2.0%
11月	465,846,009	5.8%	481,467,222	3.4%	499,667,737	3.8%	532,108,615	6.5%
12月	473,451,319	0.9%	499,112,356	5.4%	508,506,933	1.9%	552,404,596	8.6%
1月	460,341,371	3.6%	491,316,633	6.7%	511,291,528	4.1%	527,871,065	3.2%
2月	459,693,945	-4.1%	481,360,275	4.7%	495,123,207	2.9%	522,285,237	5.5%
3月	505,375,291	-0.7%	531,974,419	5.3%	546,087,559	2.7%	548,785,669	0.5%

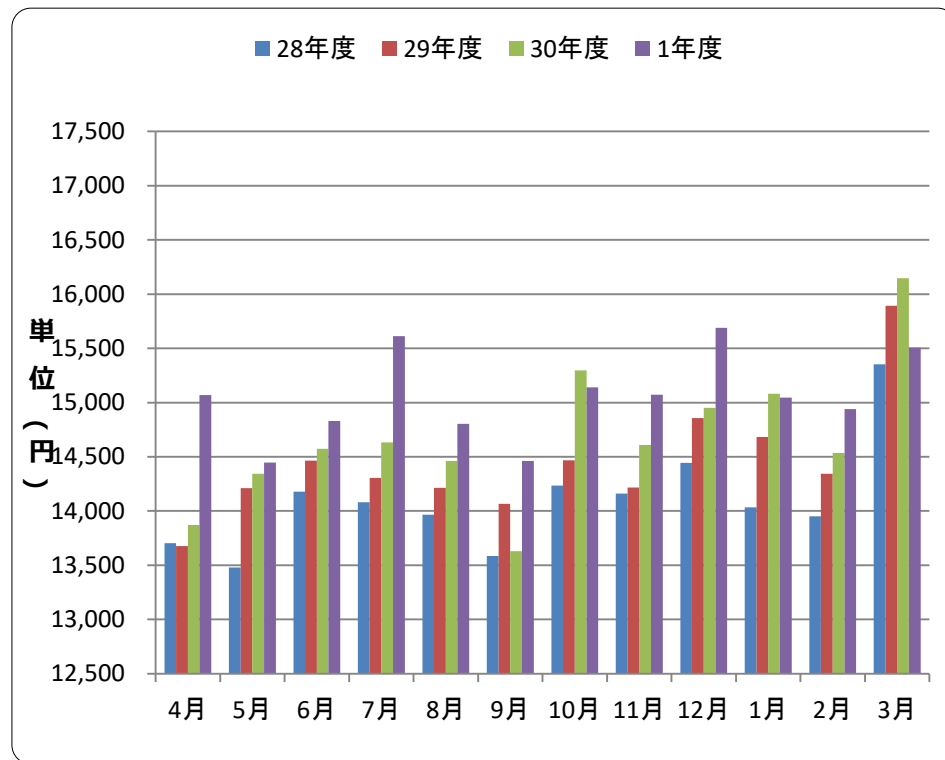
2. 1人あたり医療費（入院+入院外+歯科）

山口支部



山口	28年度	前年 同月比	29年度	前年 同月比	30年度	前年 同月比	1年度	前年 同月比
4月	14,624	0.1%	14,282	-2.3%	14,689	2.9%	16,096	9.6%
5月	14,686	5.6%	15,260	3.9%	15,343	0.5%	15,603	1.7%
6月	15,129	2.9%	15,593	3.1%	15,654	0.4%	15,979	2.1%
7月	15,285	1.0%	15,663	2.5%	15,647	-0.1%	16,678	6.6%
8月	15,143	3.5%	15,175	0.2%	15,812	4.2%	15,946	0.8%
9月	14,845	2.8%	15,125	1.9%	14,622	-3.3%	15,737	7.6%
10月	15,379	-1.1%	15,459	0.5%	16,490	6.7%	16,367	-0.7%
11月	15,445	5.1%	15,370	-0.5%	15,922	3.6%	16,238	2.0%
12月	15,560	-0.9%	16,098	3.5%	16,083	-0.1%	16,974	5.5%
1月	15,663	3.1%	16,081	2.7%	16,199	0.7%	16,178	-0.1%
2月	14,626	-8.0%	15,569	6.4%	15,685	0.7%	15,743	0.4%
3月	16,644	-0.6%	16,721	0.5%	17,092	2.2%	16,641	-2.6%

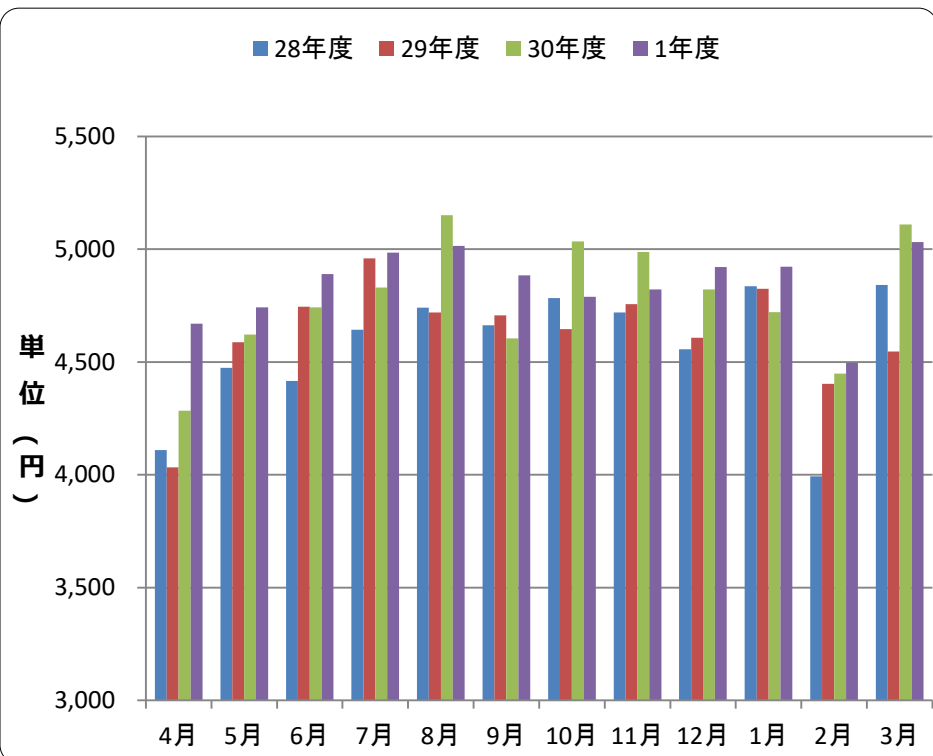
全国



全国	28年度	前年 同月比	29年度	前年 同月比	30年度	前年 同月比	1年度	前年 同月比
4月	13,703	1.0%	13,676	-0.2%	13,872	1.4%	15,070	8.6%
5月	13,480	2.5%	14,210	5.4%	14,343	0.9%	14,447	0.7%
6月	14,180	1.1%	14,465	2.0%	14,574	0.8%	14,829	1.7%
7月	14,081	0.0%	14,306	1.6%	14,632	2.3%	15,612	6.7%
8月	13,965	4.1%	14,212	1.8%	14,461	1.8%	14,804	2.4%
9月	13,586	1.3%	14,065	3.5%	13,630	-3.1%	14,463	6.1%
10月	14,233	-2.2%	14,467	1.6%	15,297	5.7%	15,140	-1.0%
11月	14,160	3.4%	14,218	0.4%	14,611	2.8%	15,072	3.2%
12月	14,443	-0.9%	14,856	2.9%	14,951	0.6%	15,690	4.9%
1月	14,032	2.2%	14,682	4.6%	15,080	2.7%	15,045	-0.2%
2月	13,950	-6.9%	14,344	2.8%	14,536	1.3%	14,939	2.8%
3月	15,353	-3.1%	15,891	3.5%	16,146	1.6%	15,506	-4.0%

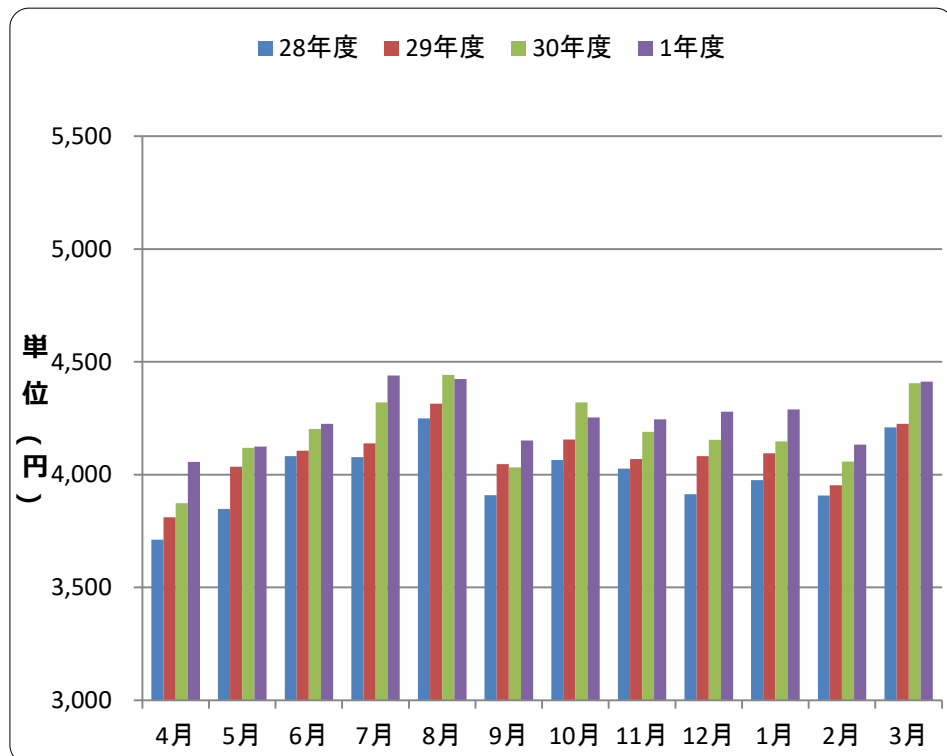
3. 1人当たり医療費（入院）

山口支部



山口	28年度	前年 同月比	29年度	前年 同月比	30年度	前年 同月比	1年度	前年 同月比
4月	4,109	-3.8%	4,032	-1.9%	4,283	6.2%	4,669	9.0%
5月	4,474	8.2%	4,587	2.5%	4,621	0.7%	4,742	2.6%
6月	4,416	4.1%	4,745	7.5%	4,742	-0.1%	4,889	3.1%
7月	4,642	2.0%	4,958	6.8%	4,830	-2.6%	4,985	3.2%
8月	4,741	-3.1%	4,719	-0.5%	5,150	9.1%	5,014	-2.6%
9月	4,663	7.9%	4,707	0.9%	4,605	-2.2%	4,884	6.1%
10月	4,783	6.0%	4,646	-2.9%	5,035	8.4%	4,789	-4.9%
11月	4,719	6.6%	4,757	0.8%	4,987	4.9%	4,822	-3.3%
12月	4,556	2.5%	4,607	1.1%	4,821	4.6%	4,920	2.1%
1月	4,835	3.5%	4,825	-0.2%	4,720	-2.2%	4,922	4.3%
2月	3,993	-9.2%	4,403	10.3%	4,448	1.0%	4,496	1.1%
3月	4,841	2.8%	4,546	-6.1%	5,109	12.4%	5,032	-1.5%

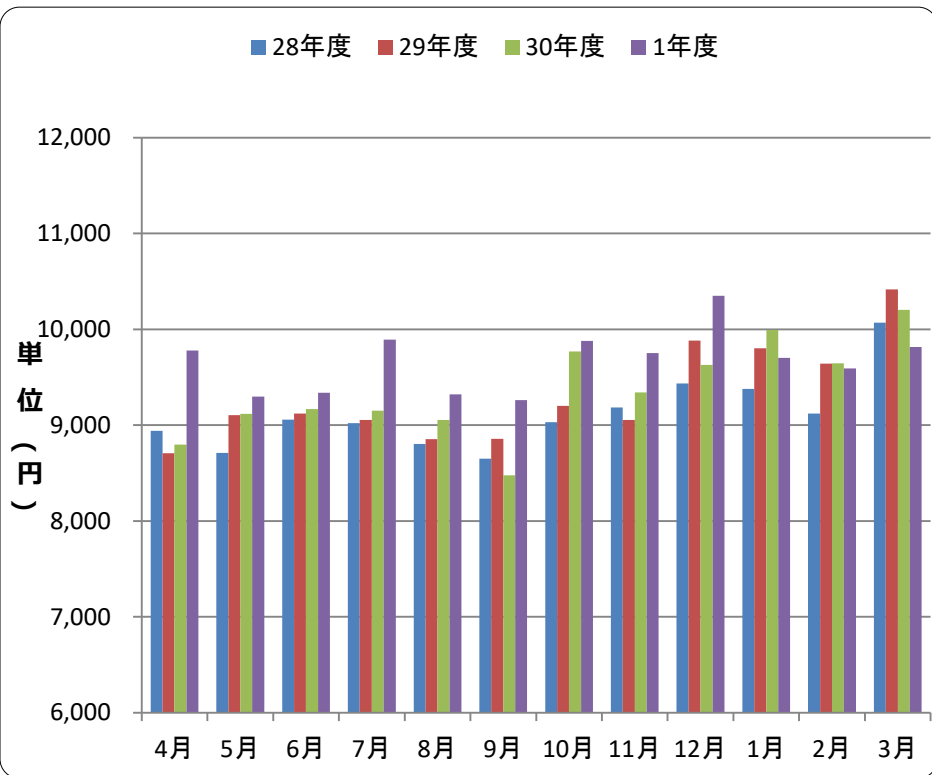
全国



全国	28年度	前年 同月比	29年度	前年 同月比	30年度	前年 同月比	1年度	前年 同月比
4月	3,712	-1.1%	3,811	2.7%	3,874	1.7%	4,056	4.7%
5月	3,848	2.2%	4,036	4.9%	4,119	2.1%	4,125	0.1%
6月	4,082	2.1%	4,107	0.6%	4,203	2.3%	4,226	0.6%
7月	4,079	0.4%	4,139	1.5%	4,321	4.4%	4,440	2.8%
8月	4,249	3.7%	4,315	1.5%	4,442	3.0%	4,424	-0.4%
9月	3,909	1.5%	4,046	3.5%	4,032	-0.3%	4,152	3.0%
10月	4,065	1.4%	4,156	2.3%	4,320	3.9%	4,254	-1.5%
11月	4,027	2.7%	4,070	1.1%	4,191	3.0%	4,245	1.3%
12月	3,914	-1.4%	4,081	4.3%	4,155	1.8%	4,279	3.0%
1月	3,975	1.3%	4,095	3.0%	4,147	1.3%	4,289	3.4%
2月	3,908	-2.2%	3,953	1.2%	4,057	2.7%	4,133	1.8%
3月	4,209	0.5%	4,225	0.4%	4,405	4.3%	4,413	0.2%

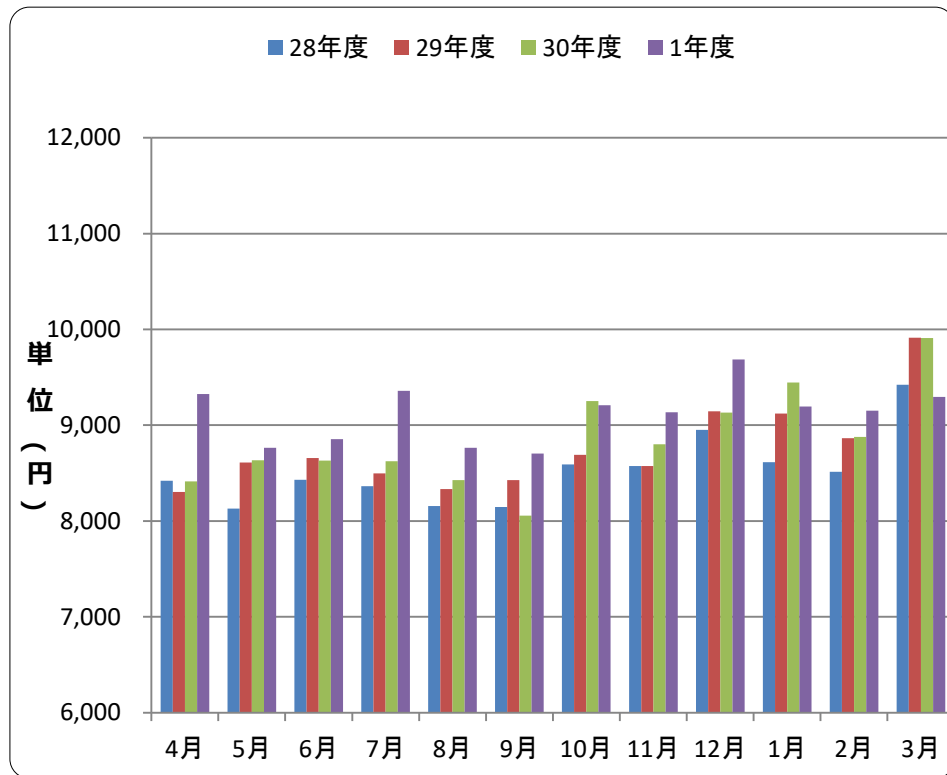
4. 1人当たり医療費（入院外）

山口支部



山口	28年度	前年同月比	29年度	前年同月比	30年度	前年同月比	1年度	前年同月比
4月	8,940	1.7%	8,709	-2.6%	8,798	1.0%	9,778	11.1%
5月	8,712	4.9%	9,105	4.5%	9,118	0.1%	9,298	2.0%
6月	9,058	2.8%	9,120	0.7%	9,166	0.5%	9,337	1.9%
7月	9,022	1.0%	9,053	0.3%	9,153	1.1%	9,891	8.1%
8月	8,804	6.6%	8,853	0.6%	9,055	2.3%	9,323	3.0%
9月	8,651	-0.4%	8,856	2.4%	8,478	-4.3%	9,260	9.2%
10月	9,032	-4.3%	9,202	1.9%	9,770	6.2%	9,878	1.1%
11月	9,186	4.3%	9,056	-1.4%	9,340	3.1%	9,753	4.4%
12月	9,434	-2.9%	9,884	4.8%	9,630	-2.6%	10,351	7.5%
1月	9,378	2.7%	9,801	4.5%	9,993	2.0%	9,702	-2.9%
2月	9,122	-8.4%	9,643	5.7%	9,646	0.0%	9,593	-0.5%
3月	10,068	-2.9%	10,418	3.5%	10,202	-2.1%	9,815	-3.8%

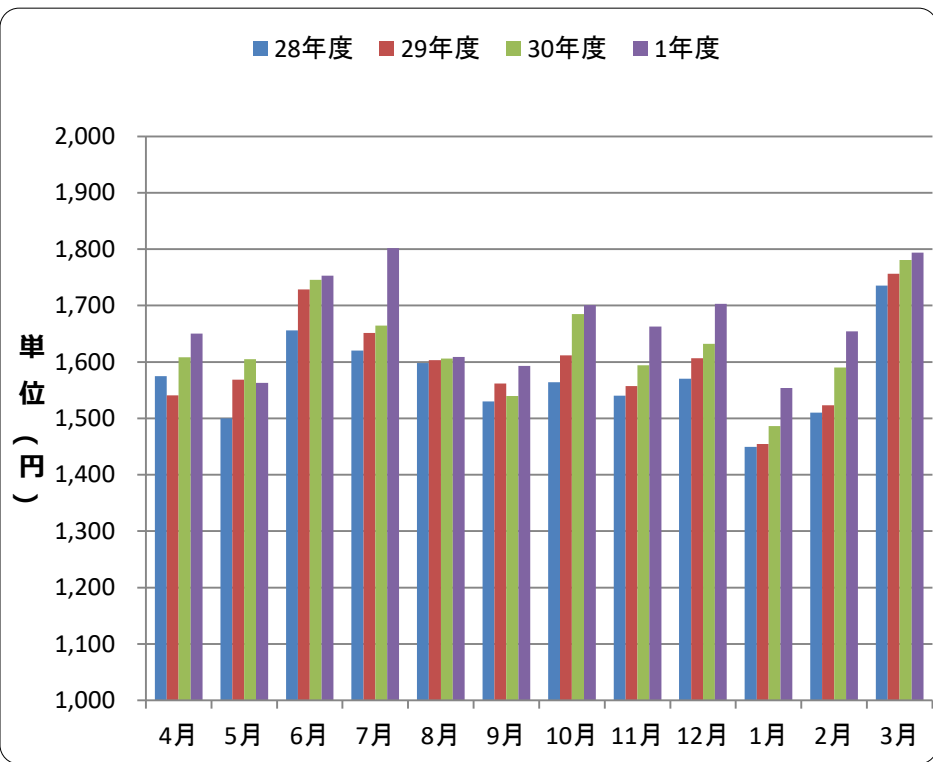
全国



全国	28年度	前年同月比	29年度	前年同月比	30年度	前年同月比	1年度	前年同月比
4月	8,421	1.8%	8,302	-1.4%	8,414	1.4%	9,325	10.8%
5月	8,129	2.5%	8,610	5.9%	8,633	0.3%	8,763	1.5%
6月	8,431	0.7%	8,658	2.7%	8,630	-0.3%	8,856	2.6%
7月	8,363	-0.4%	8,499	1.6%	8,625	1.5%	9,358	8.5%
8月	8,158	4.3%	8,335	2.2%	8,426	1.1%	8,766	4.0%
9月	8,146	0.4%	8,428	3.5%	8,056	-4.4%	8,705	8.0%
10月	8,591	-3.9%	8,691	1.2%	9,250	6.4%	9,207	-0.5%
11月	8,576	3.4%	8,576	0.0%	8,802	2.6%	9,136	3.8%
12月	8,951	-1.0%	9,144	2.2%	9,132	-0.1%	9,687	6.1%
1月	8,613	2.6%	9,122	5.9%	9,446	3.6%	9,195	-2.7%
2月	8,513	-9.6%	8,863	4.1%	8,877	0.2%	9,152	3.1%
3月	9,423	-5.7%	9,915	5.2%	9,909	-0.1%	9,296	-6.2%

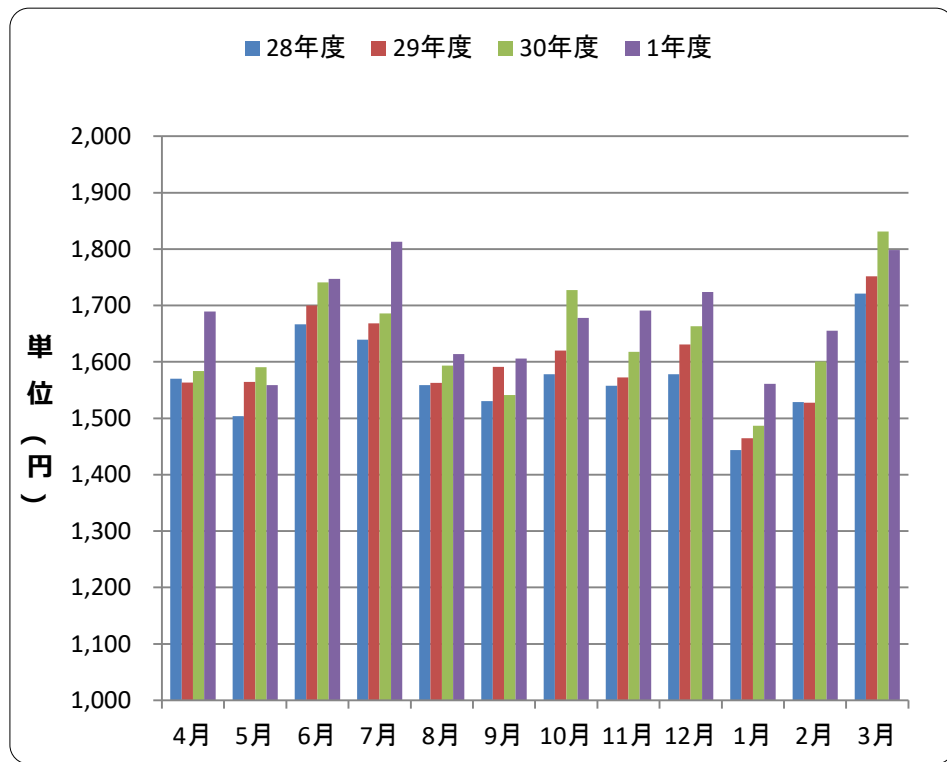
5. 1人当たり医療費（歯科）

山口支部



山口	28年度	前年 同月比	29年度	前年 同月比	30年度	前年 同月比	1年度	前年 同月比
4月	1,575	1.9%	1,541	-2.1%	1,608	4.4%	1,650	2.6%
5月	1,500	2.1%	1,569	4.6%	1,605	2.3%	1,563	-2.6%
6月	1,656	0.6%	1,728	4.4%	1,746	1.0%	1,753	0.5%
7月	1,620	-1.8%	1,651	1.9%	1,665	0.8%	1,802	8.3%
8月	1,598	7.7%	1,603	0.3%	1,606	0.2%	1,609	0.1%
9月	1,530	7.2%	1,562	2.1%	1,540	-1.4%	1,593	3.5%
10月	1,564	-1.4%	1,612	3.1%	1,685	4.5%	1,701	0.9%
11月	1,540	5.5%	1,557	1.1%	1,594	2.4%	1,663	4.3%
12月	1,570	2.0%	1,607	2.3%	1,632	1.6%	1,703	4.4%
1月	1,449	4.2%	1,455	0.4%	1,486	2.1%	1,554	4.6%
2月	1,510	-2.1%	1,523	0.9%	1,590	4.4%	1,654	4.0%
3月	1,735	3.9%	1,756	1.2%	1,781	1.4%	1,794	0.8%

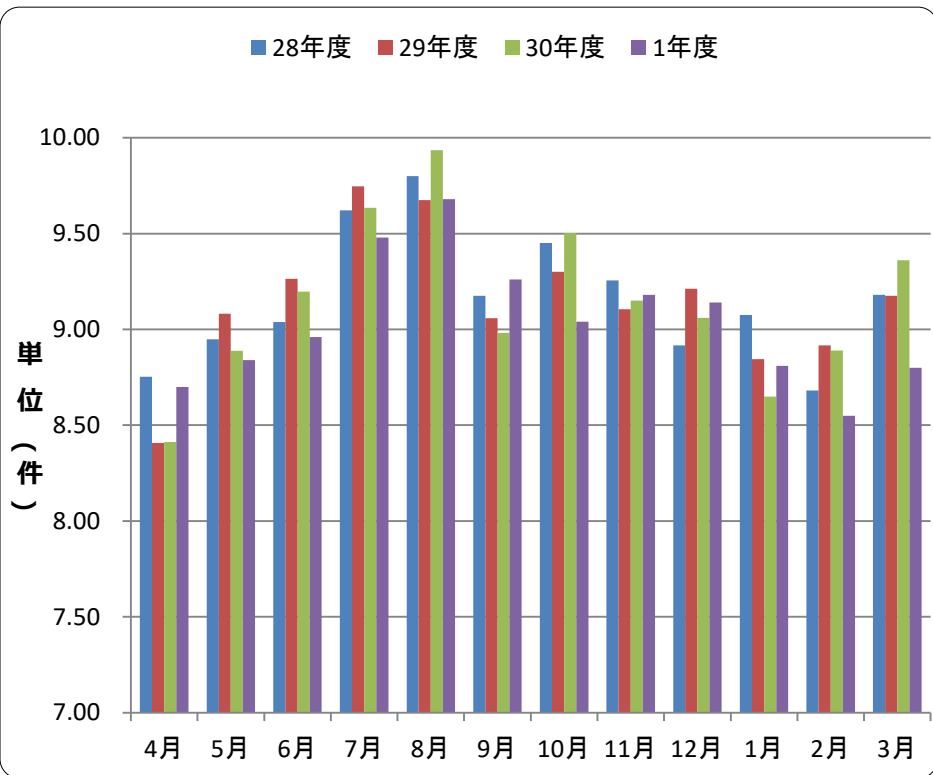
全国



全国	28年度	前年 同月比	29年度	前年 同月比	30年度	前年 同月比	1年度	前年 同月比
4月	1,570	1.6%	1,563	-0.4%	1,584	1.3%	1,689	6.7%
5月	1,503	2.9%	1,565	4.1%	1,591	1.7%	1,559	-2.0%
6月	1,666	0.8%	1,700	2.0%	1,741	2.4%	1,747	0.3%
7月	1,640	0.8%	1,669	1.8%	1,686	1.1%	1,813	7.6%
8月	1,559	4.0%	1,563	0.2%	1,593	2.0%	1,614	1.3%
9月	1,531	5.8%	1,591	4.0%	1,541	-3.1%	1,606	4.2%
10月	1,578	-1.8%	1,620	2.7%	1,727	6.6%	1,678	-2.9%
11月	1,557	4.9%	1,573	1.0%	1,618	2.9%	1,691	4.5%
12月	1,578	0.9%	1,631	3.3%	1,663	2.0%	1,724	3.7%
1月	1,443	2.4%	1,465	1.5%	1,487	1.5%	1,561	5.0%
2月	1,529	-2.6%	1,528	-0.1%	1,601	4.8%	1,655	3.4%
3月	1,721	3.4%	1,751	1.8%	1,831	4.5%	1,798	-1.8%

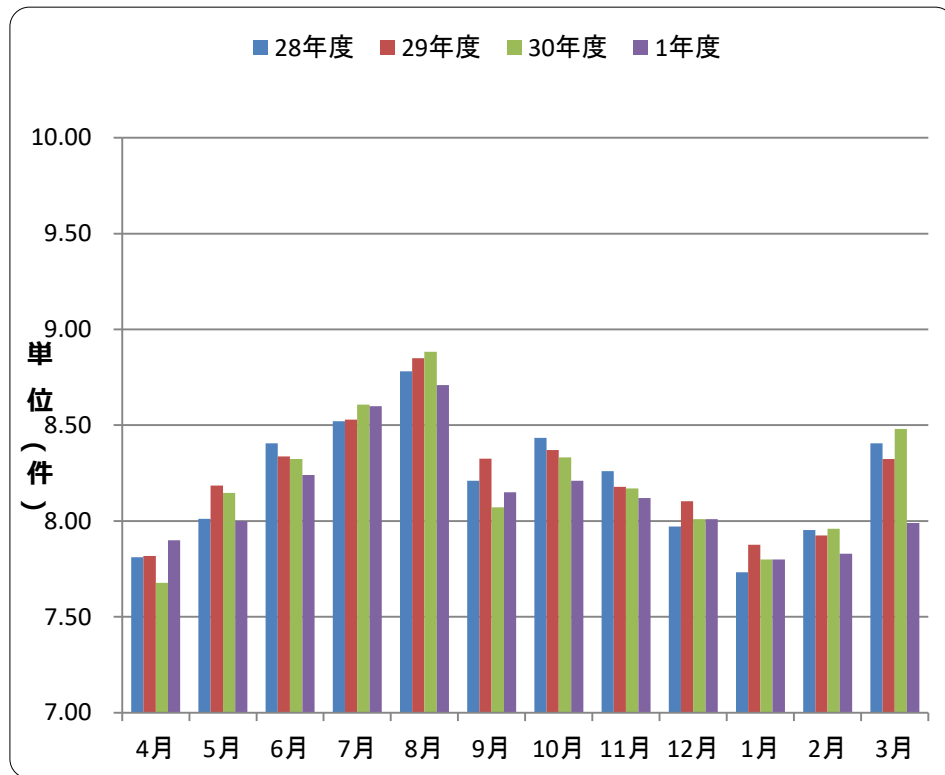
6. 1000人当たり受診件数 (入院)

山口支部



山口	28年度	前年 同月比	29年度	前年 同月比	30年度	前年 同月比	1年度	前年 同月比
4月	8.75	-1.5%	8.41	-3.9%	8.41	0.0%	8.70	3.4%
5月	8.95	4.7%	9.08	1.5%	8.89	-2.1%	8.84	-0.6%
6月	9.04	-0.6%	9.26	2.5%	9.20	-0.7%	8.96	-2.5%
7月	9.62	0.5%	9.75	1.3%	9.63	-1.1%	9.48	-1.6%
8月	9.80	-0.3%	9.67	-1.3%	9.94	2.7%	9.68	-2.6%
9月	9.18	-0.8%	9.06	-1.3%	8.98	-0.8%	9.26	3.1%
10月	9.45	0.0%	9.30	-1.6%	9.50	2.2%	9.04	-4.9%
11月	9.26	1.7%	9.11	-1.6%	9.15	0.5%	9.18	0.3%
12月	8.92	-1.3%	9.21	3.3%	9.06	-1.7%	9.14	0.9%
1月	9.08	-0.1%	8.84	-2.6%	8.65	-2.2%	8.81	1.8%
2月	8.68	-4.8%	8.92	2.7%	8.89	-0.3%	8.55	-3.8%
3月	9.18	-3.5%	9.17	-0.1%	9.36	2.0%	8.80	-6.0%

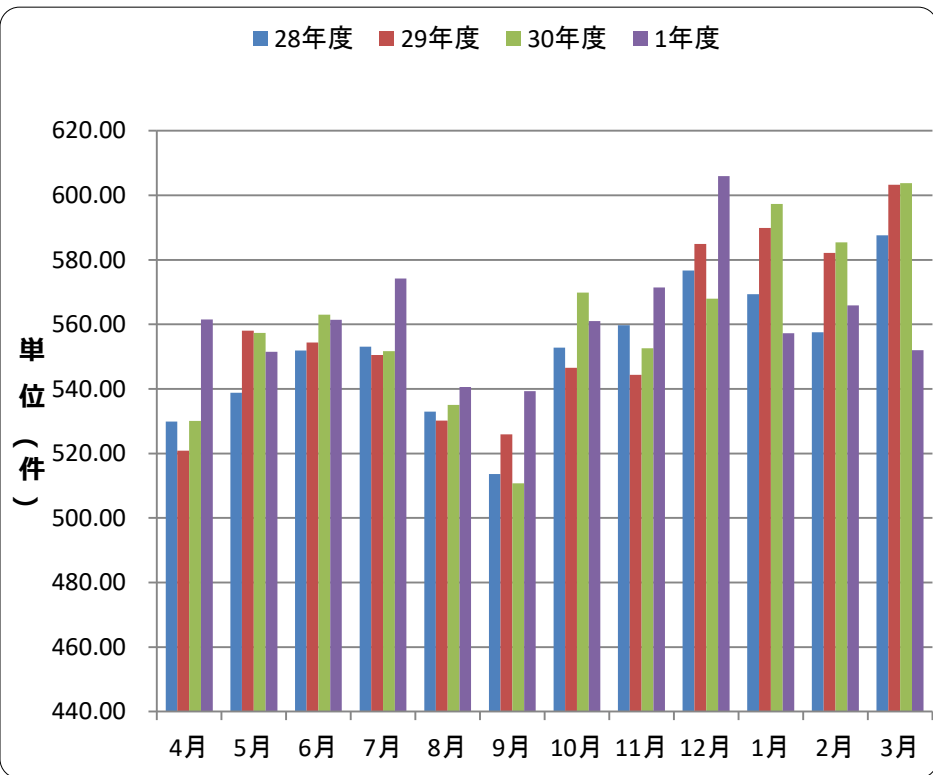
全国



全国	28年度	前年 同月比	29年度	前年 同月比	30年度	前年 同月比	1年度	前年 同月比
4月	7.81	-2.2%	7.82	0.1%	7.68	-1.8%	7.90	2.9%
5月	8.01	0.8%	8.19	2.2%	8.15	-0.5%	8.00	-1.8%
6月	8.40	0.6%	8.34	-0.8%	8.32	-0.2%	8.24	-1.0%
7月	8.52	-0.5%	8.53	0.1%	8.61	0.9%	8.60	-0.1%
8月	8.78	0.5%	8.85	0.8%	8.88	0.4%	8.71	-1.9%
9月	8.21	-0.3%	8.32	1.4%	8.07	-3.0%	8.15	1.0%
10月	8.43	0.4%	8.37	-0.8%	8.33	-0.5%	8.21	-1.4%
11月	8.26	0.7%	8.18	-1.0%	8.17	-0.1%	8.12	-0.6%
12月	7.97	-2.5%	8.10	1.7%	8.01	-1.1%	8.01	0.0%
1月	7.73	-0.6%	7.88	1.9%	7.80	-0.9%	7.80	-0.1%
2月	7.95	-2.8%	7.93	-0.4%	7.96	0.4%	7.83	-1.6%
3月	8.41	-1.6%	8.32	-1.0%	8.48	1.8%	7.99	-5.7%

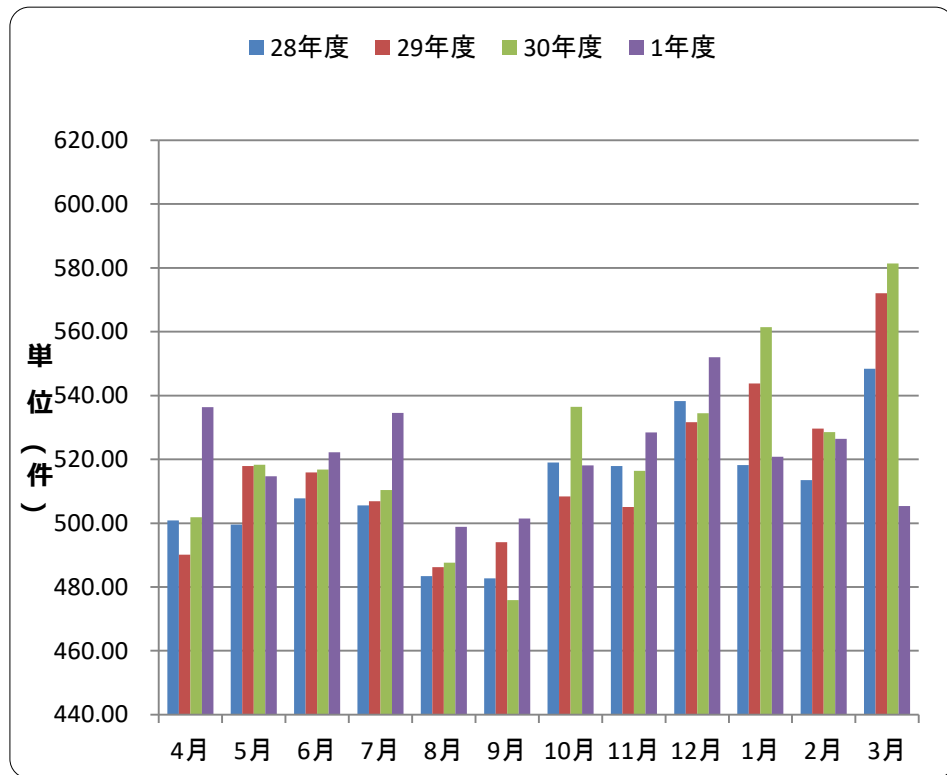
7. 1000人当たり受診件数 (入院外)

山口支部



山口	28年度	前年 同月比	29年度	前年 同月比	30年度	前年 同月比	1年度	前年 同月比
4月	529.90	1.8%	520.83	-1.7%	530.08	1.8%	561.52	5.9%
5月	538.81	4.4%	558.04	3.6%	557.34	-0.1%	551.54	-1.0%
6月	551.91	2.1%	554.40	0.5%	563.05	1.6%	561.42	-0.3%
7月	553.04	2.7%	550.51	-0.5%	551.74	0.2%	574.19	4.1%
8月	532.97	5.5%	530.19	-0.5%	535.05	0.9%	540.56	1.0%
9月	513.60	0.1%	525.91	2.4%	510.72	-2.9%	539.33	5.6%
10月	552.79	-0.2%	546.60	-1.1%	569.82	4.2%	561.01	-1.5%
11月	559.73	7.4%	544.34	-2.8%	552.58	1.5%	571.42	3.4%
12月	576.73	4.2%	584.89	1.4%	568.01	-2.9%	605.98	6.7%
1月	569.38	10.5%	589.89	3.6%	597.32	1.3%	557.23	-6.7%
2月	557.52	-4.2%	582.16	4.4%	585.46	0.6%	565.86	-3.3%
3月	587.64	-1.7%	603.30	2.7%	603.75	0.1%	552.00	-8.6%

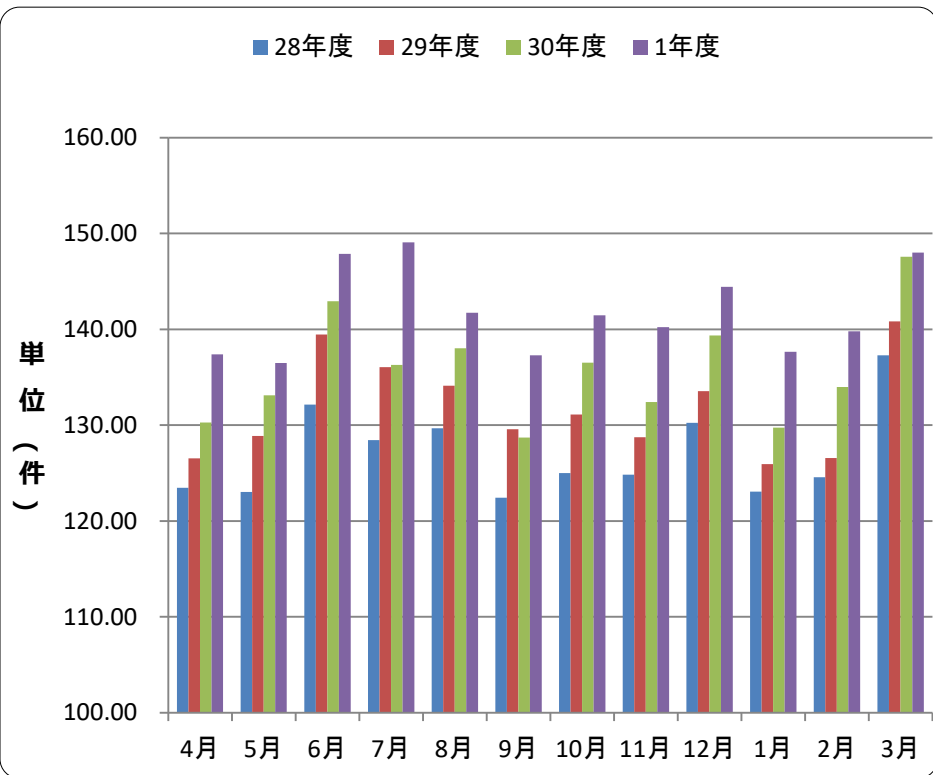
全国



全国	28年度	前年 同月比	29年度	前年 同月比	30年度	前年 同月比	1年度	前年 同月比
4月	500.89	1.3%	490.15	-2.1%	501.85	2.4%	536.33	6.9%
5月	499.51	1.2%	517.95	3.7%	518.28	0.1%	514.74	-0.7%
6月	507.73	-0.4%	515.92	1.6%	516.78	0.2%	522.19	1.0%
7月	505.61	0.1%	506.86	0.2%	510.43	0.7%	534.58	4.7%
8月	483.43	2.2%	486.25	0.6%	487.59	0.3%	498.84	2.3%
9月	482.75	-0.1%	494.02	2.3%	475.92	-3.7%	501.46	5.4%
10月	518.99	-0.8%	508.40	-2.0%	536.46	5.5%	518.10	-3.4%
11月	517.87	5.5%	505.06	-2.5%	516.41	2.2%	528.42	2.3%
12月	538.30	3.6%	531.69	-1.2%	534.45	0.5%	551.96	3.3%
1月	518.24	7.4%	543.79	4.9%	561.47	3.3%	520.80	-7.2%
2月	513.54	-6.8%	529.59	3.1%	528.49	-0.2%	526.44	-0.4%
3月	548.38	-3.9%	572.07	4.3%	581.40	1.6%	505.32	-13.1%

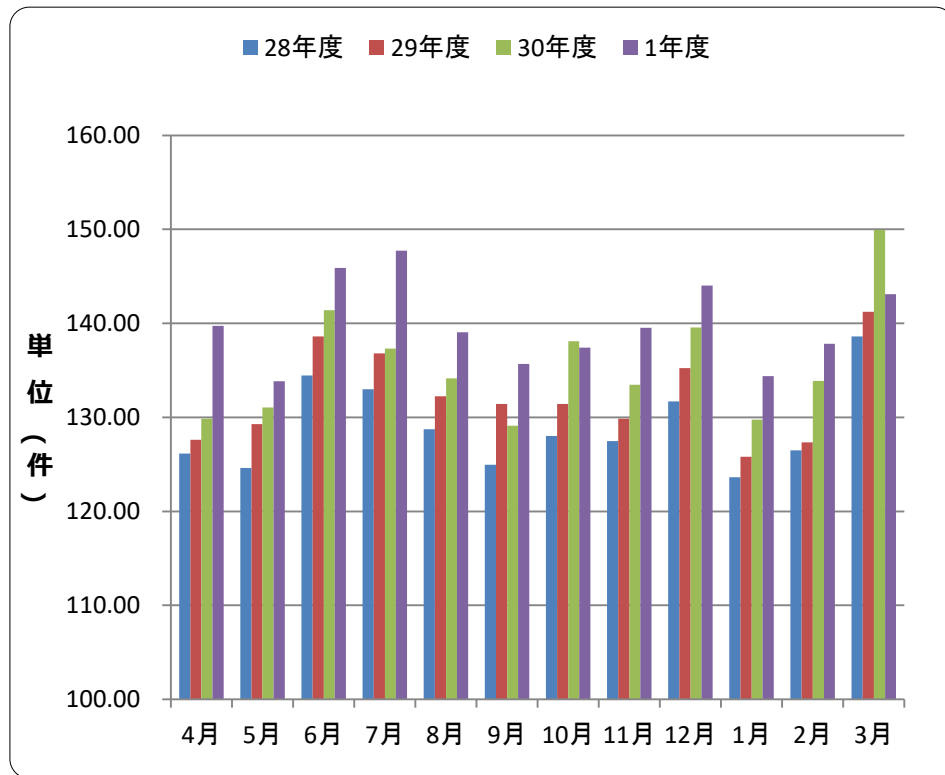
8. 1000人当たり受診件数 (歯科)

山口支部



山口	28年度	前年同月比	29年度	前年同月比	30年度	前年同月比	1年度	前年同月比
4月	123.45	1.4%	126.54	2.5%	130.28	3.0%	137.39	5.5%
5月	123.02	1.8%	128.86	4.7%	133.11	3.3%	136.48	2.5%
6月	132.16	1.6%	139.47	5.5%	142.95	2.5%	147.86	3.4%
7月	128.43	-0.7%	136.06	5.9%	136.28	0.2%	149.09	9.4%
8月	129.67	5.6%	134.10	3.4%	138.02	2.9%	141.73	2.7%
9月	122.42	4.4%	129.58	5.8%	128.72	-0.7%	137.30	6.7%
10月	124.98	-0.2%	131.11	4.9%	136.51	4.1%	141.47	3.6%
11月	124.84	4.0%	128.73	3.1%	132.42	2.9%	140.23	5.9%
12月	130.25	3.4%	133.54	2.5%	139.37	4.4%	144.43	3.6%
1月	123.07	4.7%	125.93	2.3%	129.74	3.0%	137.64	6.1%
2月	124.57	0.4%	126.57	1.6%	133.98	5.9%	139.81	4.4%
3月	137.29	4.7%	140.84	2.6%	147.59	4.8%	148.00	0.3%

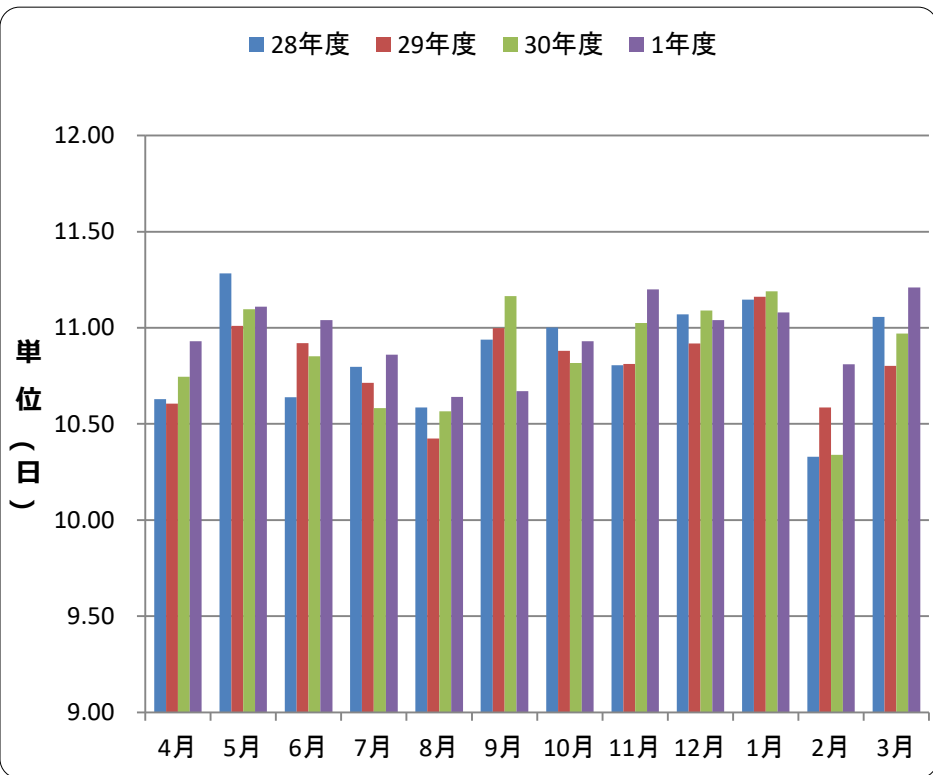
全国



全国	28年度	前年同月比	29年度	前年同月比	30年度	前年同月比	1年度	前年同月比
4月	126.16	1.7%	127.60	1.1%	129.87	1.8%	139.72	7.6%
5月	124.60	1.9%	129.27	3.7%	131.04	1.4%	133.85	2.2%
6月	134.45	1.2%	138.59	3.1%	141.41	2.0%	145.90	3.2%
7月	132.99	1.6%	136.82	2.9%	137.30	0.4%	147.74	7.6%
8月	128.74	2.4%	132.24	2.7%	134.13	1.4%	139.05	3.7%
9月	124.96	3.5%	131.44	5.2%	129.11	-1.8%	135.68	5.1%
10月	128.01	-0.8%	131.41	2.7%	138.08	5.1%	137.41	-0.5%
11月	127.48	3.1%	129.86	1.9%	133.46	2.8%	139.52	4.5%
12月	131.71	1.3%	135.23	2.7%	139.57	3.2%	144.01	3.2%
1月	123.63	2.2%	125.80	1.8%	129.74	2.1%	134.39	3.6%
2月	126.49	-0.8%	127.35	0.7%	133.87	5.1%	137.84	3.0%
3月	138.62	3.2%	141.22	1.9%	149.94	6.2%	143.11	-4.6%

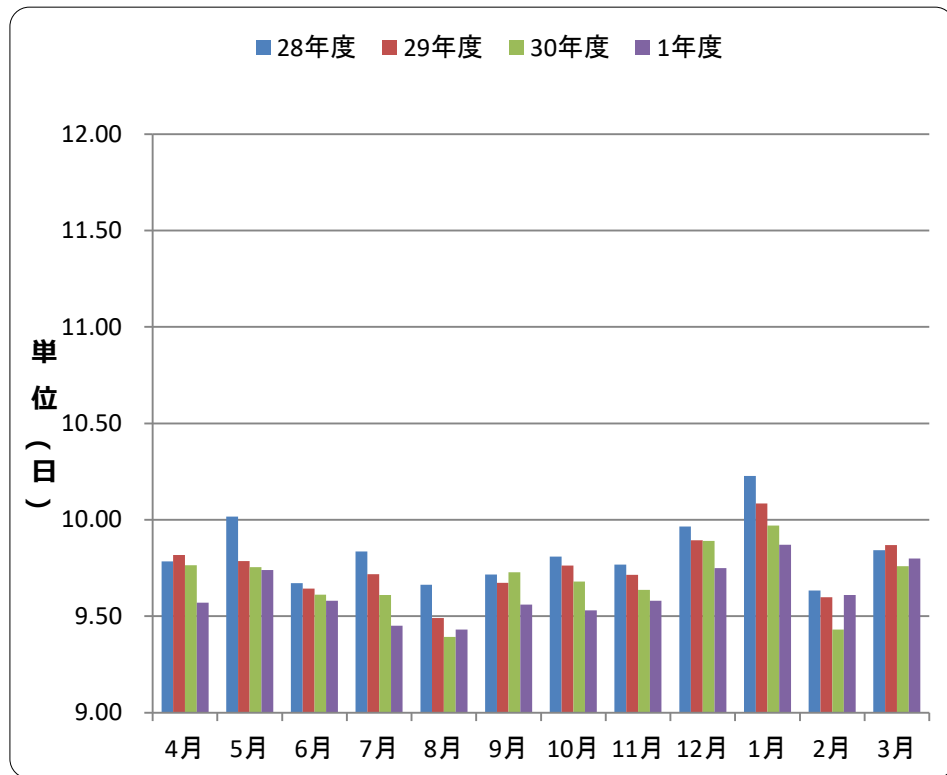
9. 1件当たり日数（入院）

山口支部



山口	28年度	前年 同月比	29年度	前年 同月比	30年度	前年 同月比	1年度	前年 同月比
4月	10.63	-3.6%	10.60	-0.2%	10.75	1.3%	10.93	1.7%
5月	11.28	-3.0%	11.01	-2.4%	11.10	0.8%	11.11	0.1%
6月	10.64	-1.8%	10.92	2.7%	10.85	-0.6%	11.04	1.7%
7月	10.80	-0.1%	10.71	-0.8%	10.58	-1.2%	10.86	2.7%
8月	10.59	-4.1%	10.42	-1.5%	10.57	1.4%	10.64	0.7%
9月	10.94	1.6%	11.00	0.5%	11.16	1.5%	10.67	-4.4%
10月	11.00	0.5%	10.88	-1.1%	10.82	-0.6%	10.93	1.1%
11月	10.81	-1.8%	10.81	0.1%	11.02	2.0%	11.20	1.5%
12月	11.07	-1.6%	10.92	-1.4%	11.09	1.6%	11.04	-0.5%
1月	11.15	-2.4%	11.16	0.1%	11.19	0.3%	11.08	-1.0%
2月	10.33	-4.2%	10.59	2.5%	10.34	-2.3%	10.81	4.5%
3月	11.06	0.9%	10.80	-2.3%	10.97	1.6%	11.21	2.2%

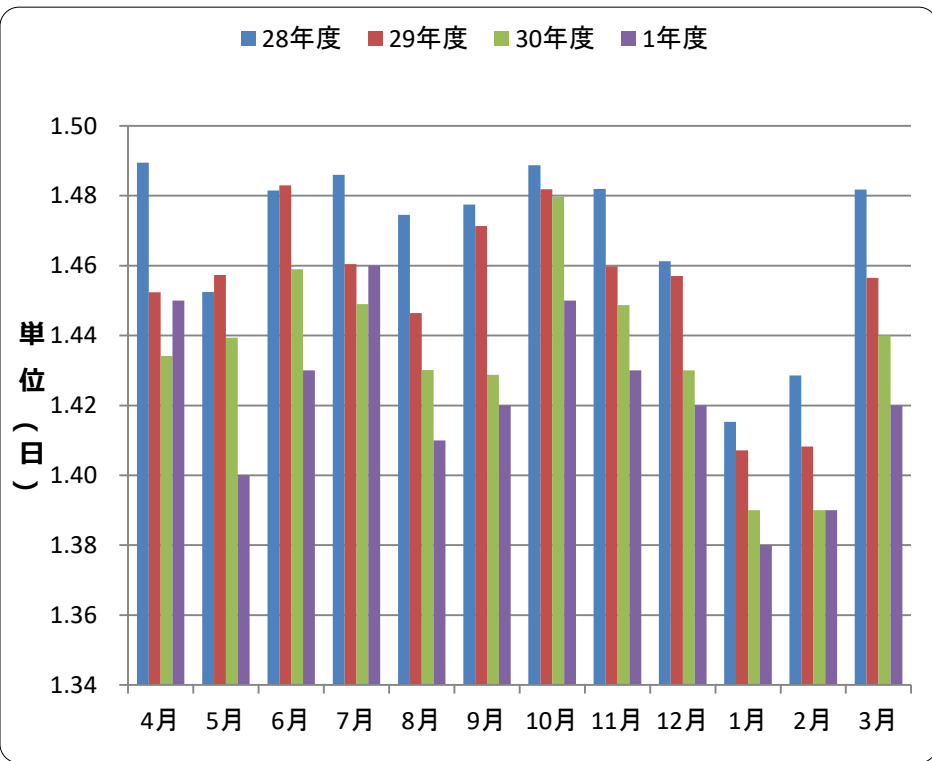
全国



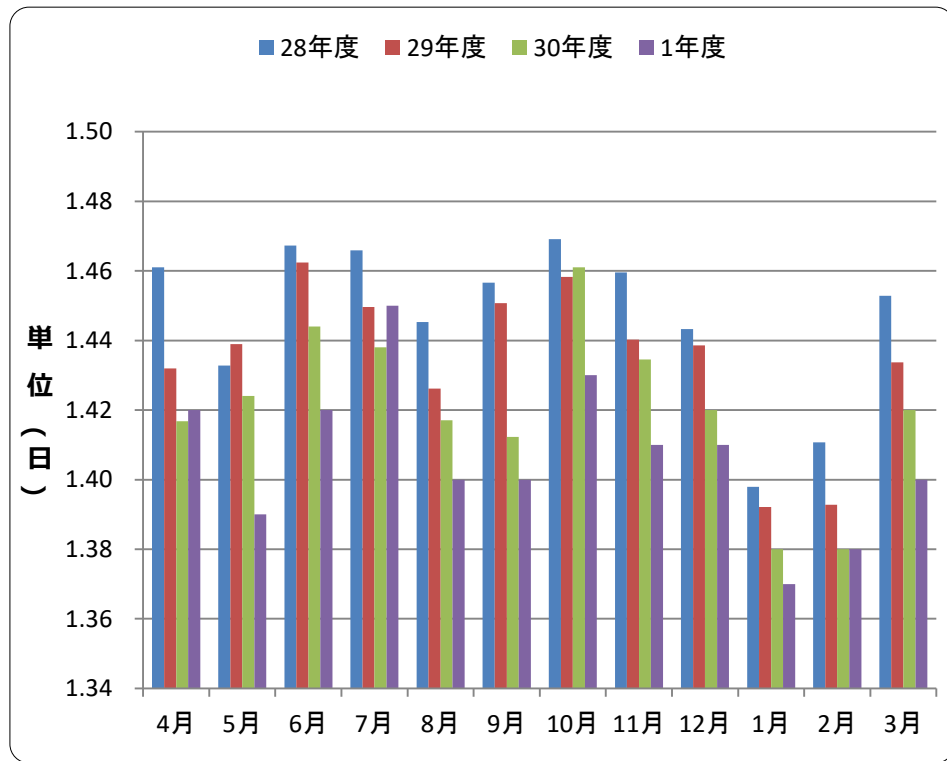
全国	28年度	前年 同月比	29年度	前年 同月比	30年度	前年 同月比	1年度	前年 同月比
4月	9.78	-0.7%	9.82	0.3%	9.77	-0.5%	9.57	-2.0%
5月	10.02	-2.0%	9.79	-2.3%	9.75	-0.3%	9.74	-0.2%
6月	9.67	-1.8%	9.64	-0.3%	9.61	-0.3%	9.58	-0.3%
7月	9.83	0.2%	9.72	-1.2%	9.61	-1.1%	9.45	-1.7%
8月	9.66	-1.5%	9.49	-1.8%	9.39	-1.0%	9.43	0.4%
9月	9.72	-1.0%	9.67	-0.4%	9.73	0.6%	9.56	-1.7%
10月	9.81	-1.1%	9.76	-0.5%	9.68	-0.9%	9.53	-1.5%
11月	9.77	-1.5%	9.72	-0.5%	9.64	-0.8%	9.58	-0.6%
12月	9.97	-0.9%	9.89	-0.7%	9.89	-0.1%	9.75	-1.4%
1月	10.23	-1.1%	10.08	-1.4%	9.97	-1.1%	9.87	-1.0%
2月	9.63	-2.1%	9.60	-0.4%	9.43	-1.8%	9.61	2.0%
3月	9.84	-0.2%	9.87	0.3%	9.76	-1.1%	9.80	0.4%

10. 1件当たり日数（入院外）

山口支部



全国

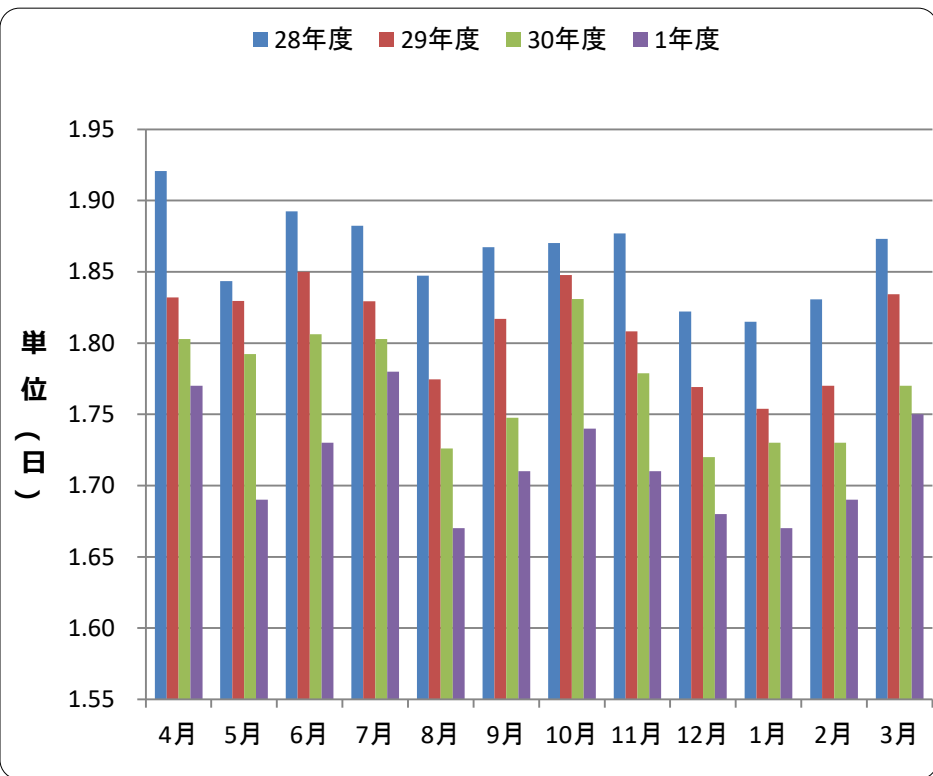


山口	28年度	前年 同月比	29年度	前年 同月比	30年度	前年 同月比	1年度	前年 同月比
4月	1.49	-0.9%	1.45	-2.5%	1.43	-1.3%	1.45	0.8%
5月	1.45	-0.5%	1.46	0.3%	1.44	-1.2%	1.40	-2.9%
6月	1.48	-1.6%	1.48	0.1%	1.46	-1.6%	1.43	-2.0%
7月	1.49	-1.1%	1.46	-1.7%	1.45	-0.8%	1.46	0.5%
8月	1.47	1.1%	1.45	-1.9%	1.43	-1.1%	1.41	-1.7%
9月	1.48	0.6%	1.47	-0.4%	1.43	-2.9%	1.42	-0.8%
10月	1.49	-1.4%	1.48	-0.5%	1.48	-0.1%	1.45	-1.9%
11月	1.48	1.0%	1.46	-1.5%	1.45	-0.8%	1.43	-1.4%
12月	1.46	-1.8%	1.46	-0.3%	1.43	-1.8%	1.42	-0.9%
1月	1.42	-1.2%	1.41	-0.6%	1.39	-1.3%	1.38	-0.6%
2月	1.43	-2.8%	1.41	-1.4%	1.39	-1.1%	1.39	0.1%
3月	1.48	-0.2%	1.46	-1.7%	1.44	-1.2%	1.42	-1.5%

全国	28年度	前年 同月比	29年度	前年 同月比	30年度	前年 同月比	1年度	前年 同月比
4月	1.46	-1.2%	1.43	-2.0%	1.42	-1.1%	1.42	0.3%
5月	1.43	-0.7%	1.44	0.4%	1.42	-1.0%	1.39	-2.5%
6月	1.47	-1.8%	1.46	-0.3%	1.44	-1.3%	1.42	-1.7%
7月	1.47	-1.5%	1.45	-1.1%	1.44	-0.8%	1.45	0.5%
8月	1.45	0.2%	1.43	-1.3%	1.42	-0.6%	1.40	-1.4%
9月	1.46	0.3%	1.45	-0.4%	1.41	-2.6%	1.40	-0.5%
10月	1.47	-1.8%	1.46	-0.7%	1.46	0.2%	1.43	-2.2%
11月	1.46	0.2%	1.44	-1.3%	1.43	-0.4%	1.41	-1.5%
12月	1.44	-1.8%	1.44	-0.3%	1.42	-1.5%	1.41	-0.7%
1月	1.40	-1.2%	1.39	-0.4%	1.38	-1.2%	1.37	-0.1%
2月	1.41	-2.7%	1.39	-1.3%	1.38	-1.0%	1.38	0.3%
3月	1.45	-0.6%	1.43	-1.3%	1.42	-1.3%	1.40	-1.0%

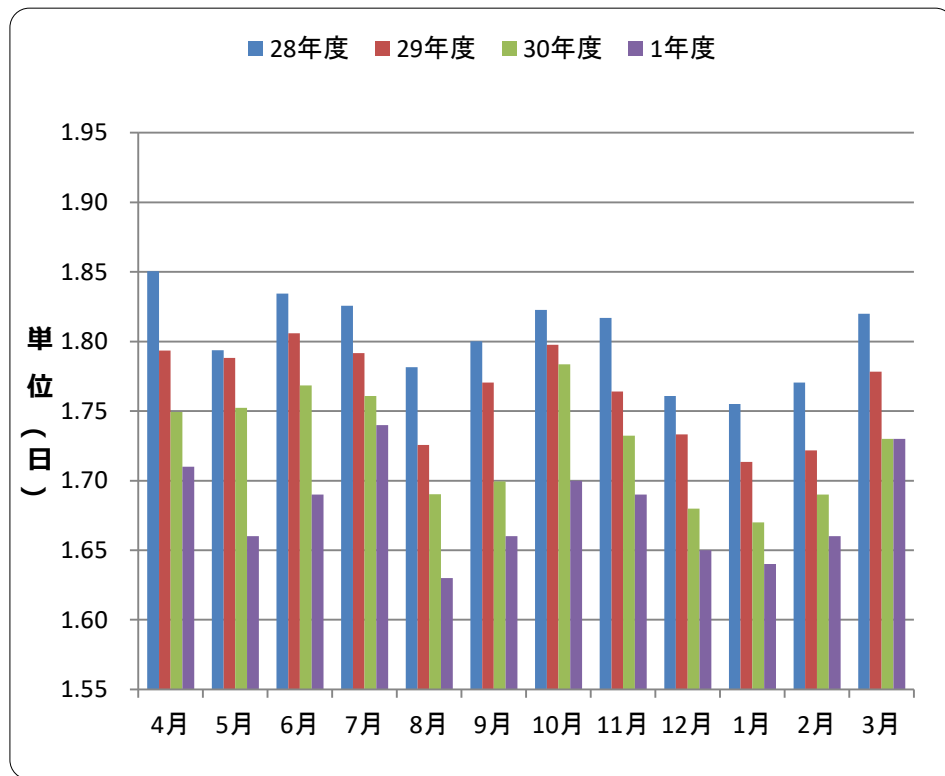
1.1. 1件当たり日数（歯科）

山口支部



山口	28年度	前年同月比	29年度	前年同月比	30年度	前年同月比	1年度	前年同月比
4月	1.92	-1.2%	1.83	-4.6%	1.80	-1.6%	1.77	-2.1%
5月	1.84	-1.0%	1.83	-0.7%	1.79	-2.0%	1.69	-5.5%
6月	1.89	-3.0%	1.85	-2.2%	1.81	-2.4%	1.73	-4.4%
7月	1.88	-3.3%	1.83	-2.8%	1.80	-1.4%	1.78	-1.1%
8月	1.85	0.4%	1.77	-3.9%	1.73	-2.7%	1.67	-3.3%
9月	1.87	0.3%	1.82	-2.7%	1.75	-3.8%	1.71	-2.4%
10月	1.87	-3.4%	1.85	-1.2%	1.83	-0.9%	1.74	-5.1%
11月	1.88	0.8%	1.81	-3.7%	1.78	-1.6%	1.71	-3.7%
12月	1.82	-1.9%	1.77	-2.9%	1.72	-2.6%	1.68	-2.4%
1月	1.82	-1.5%	1.75	-3.4%	1.73	-1.6%	1.67	-3.4%
2月	1.83	-4.1%	1.77	-3.3%	1.73	-2.0%	1.69	-2.4%
3月	1.87	-3.1%	1.83	-2.1%	1.77	-3.5%	1.75	-1.4%

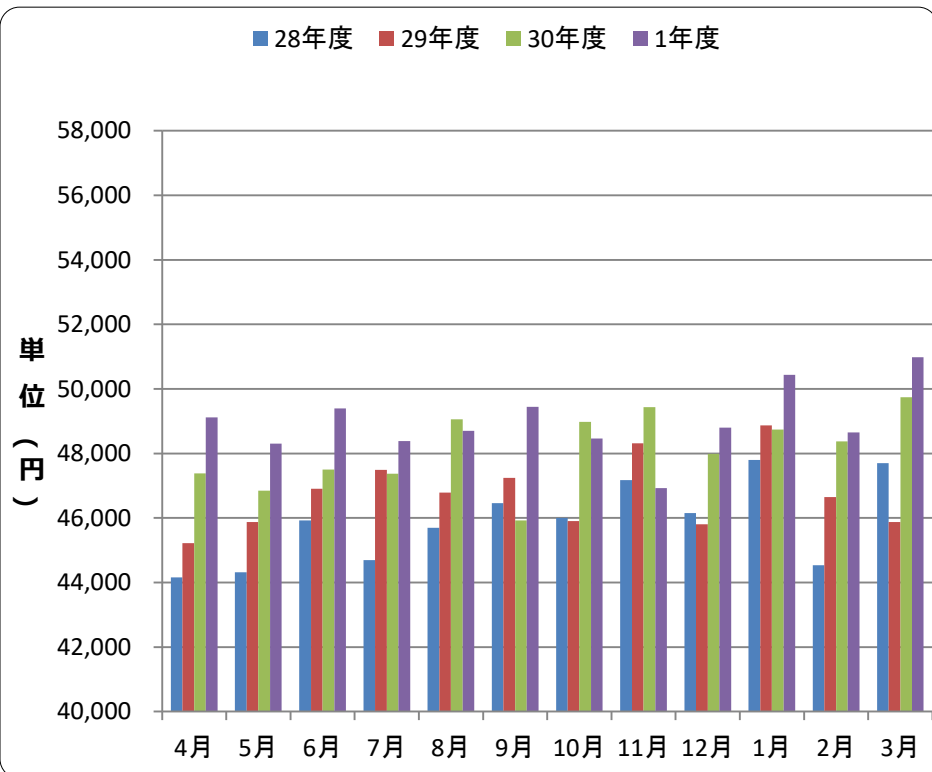
全国



全国	28年度	前年同月比	29年度	前年同月比	30年度	前年同月比	1年度	前年同月比
4月	1.85	-1.8%	1.79	-3.1%	1.75	-2.5%	1.71	-2.0%
5月	1.79	-1.2%	1.79	-0.3%	1.75	-2.0%	1.66	-5.0%
6月	1.83	-3.1%	1.81	-1.6%	1.77	-2.1%	1.69	-4.3%
7月	1.83	-3.1%	1.79	-1.9%	1.76	-1.7%	1.74	-1.1%
8月	1.78	-0.7%	1.73	-3.1%	1.69	-2.0%	1.63	-3.3%
9月	1.80	-0.3%	1.77	-1.7%	1.70	-4.0%	1.66	-2.1%
10月	1.82	-3.1%	1.80	-1.4%	1.78	-0.8%	1.70	-4.7%
11月	1.82	0.3%	1.76	-2.9%	1.73	-1.8%	1.69	-2.7%
12月	1.76	-2.1%	1.73	-1.6%	1.68	-3.1%	1.65	-1.9%
1月	1.75	-1.6%	1.71	-2.4%	1.67	-2.3%	1.64	-2.0%
2月	1.77	-4.0%	1.72	-2.8%	1.69	-1.9%	1.66	-1.5%
3月	1.82	-1.7%	1.78	-2.3%	1.73	-2.9%	1.73	0.1%

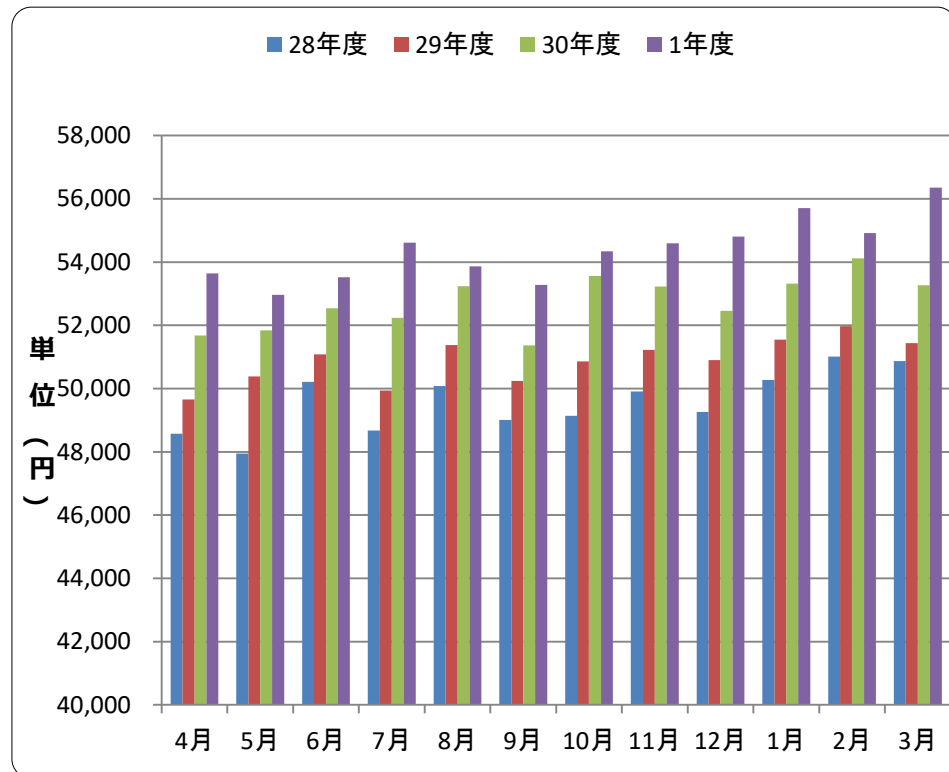
1 2. 1日あたり医療費（入院）

山口支部



山口	28年度	前年 同月比	29年度	前年 同月比	30年度	前年 同月比	1年度	前年 同月比
4月	44,164	1.3%	45,224	2.4%	47,386	4.8%	49,116	3.7%
5月	44,313	6.6%	45,871	3.5%	46,848	2.1%	48,303	3.1%
6月	45,929	6.6%	46,905	2.1%	47,506	1.3%	49,392	4.0%
7月	44,695	1.6%	47,489	6.3%	47,375	-0.2%	48,385	2.1%
8月	45,697	1.4%	46,791	2.4%	49,061	4.9%	48,703	-0.7%
9月	46,460	7.0%	47,247	1.7%	45,921	-2.8%	49,445	7.7%
10月	46,000	5.4%	45,909	-0.2%	48,979	6.7%	48,460	-1.1%
11月	47,176	6.7%	48,314	2.4%	49,438	2.3%	46,922	-5.1%
12月	46,149	5.5%	45,803	-0.8%	47,986	4.8%	48,804	1.7%
1月	47,795	6.1%	48,872	2.3%	48,743	-0.3%	50,434	3.5%
2月	44,540	-0.4%	46,648	4.7%	48,370	3.7%	48,649	0.6%
3月	47,697	5.6%	45,877	-3.8%	49,738	8.4%	50,985	2.5%

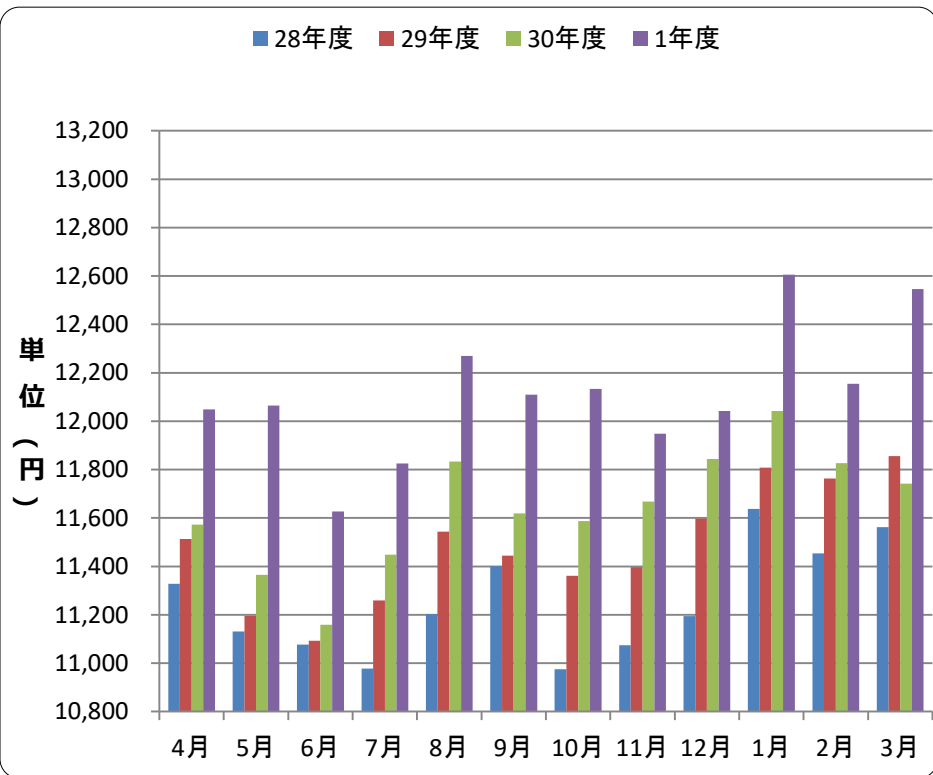
全国



全国	28年度	前年 同月比	29年度	前年 同月比	30年度	前年 同月比	1年度	前年 同月比
4月	48,573	1.8%	49,660	2.2%	51,674	4.1%	53,639	3.8%
5月	47,950	3.4%	50,386	5.1%	51,838	2.9%	52,967	2.2%
6月	50,214	3.4%	51,081	1.7%	52,534	2.8%	53,521	1.9%
7月	48,672	0.8%	49,941	2.6%	52,236	4.6%	54,612	4.5%
8月	50,077	4.8%	51,374	2.6%	53,236	3.6%	53,862	1.2%
9月	49,008	2.9%	50,245	2.5%	51,364	2.2%	53,280	3.7%
10月	49,136	2.1%	50,859	3.5%	53,561	5.3%	54,336	1.4%
11月	49,911	3.6%	51,225	2.6%	53,226	3.9%	54,595	2.6%
12月	49,265	2.1%	50,902	3.3%	52,456	3.1%	54,802	4.5%
1月	50,268	3.1%	51,551	2.6%	53,315	3.4%	55,708	4.5%
2月	51,009	2.8%	51,968	1.9%	54,116	4.1%	54,918	1.5%
3月	50,870	2.3%	51,432	1.1%	53,262	3.6%	56,353	5.8%

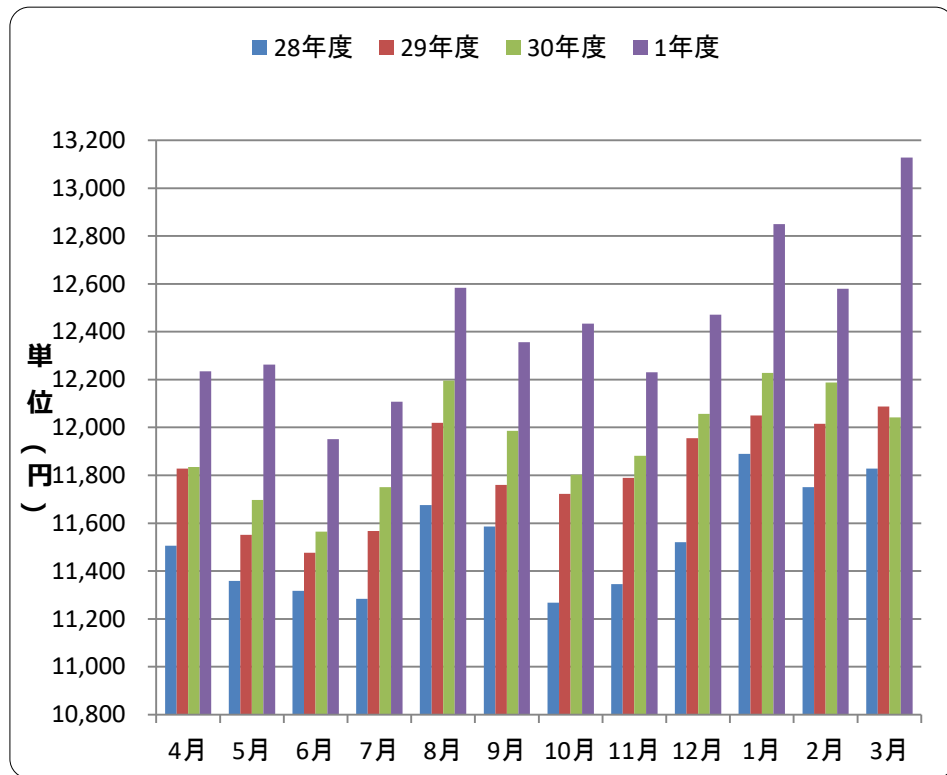
13. 1日あたり医療費（入院外）

山口支部



山口	28年度	前年 同月比	29年度	前年 同月比	30年度	前年 同月比	1年度	前年 同月比
4月	11,328	0.8%	11,513	1.6%	11,573	0.5%	12,049	4.1%
5月	11,131	1.0%	11,195	0.6%	11,366	1.5%	12,065	6.2%
6月	11,077	2.3%	11,093	0.1%	11,158	0.6%	11,627	4.2%
7月	10,978	-0.5%	11,260	2.6%	11,449	1.7%	11,825	3.3%
8月	11,203	0.0%	11,544	3.0%	11,834	2.5%	12,269	3.7%
9月	11,401	-1.0%	11,445	0.4%	11,619	1.5%	12,110	4.2%
10月	10,975	-2.8%	11,361	3.5%	11,588	2.0%	12,133	4.7%
11月	11,074	-3.9%	11,397	2.9%	11,668	2.4%	11,948	2.4%
12月	11,195	-5.1%	11,599	3.6%	11,844	2.1%	12,042	1.7%
1月	11,638	-5.9%	11,808	1.5%	12,042	2.0%	12,606	4.7%
2月	11,454	-1.7%	11,763	2.7%	11,827	0.5%	12,154	2.8%
3月	11,562	-1.0%	11,856	2.5%	11,742	-1.0%	12,546	6.8%

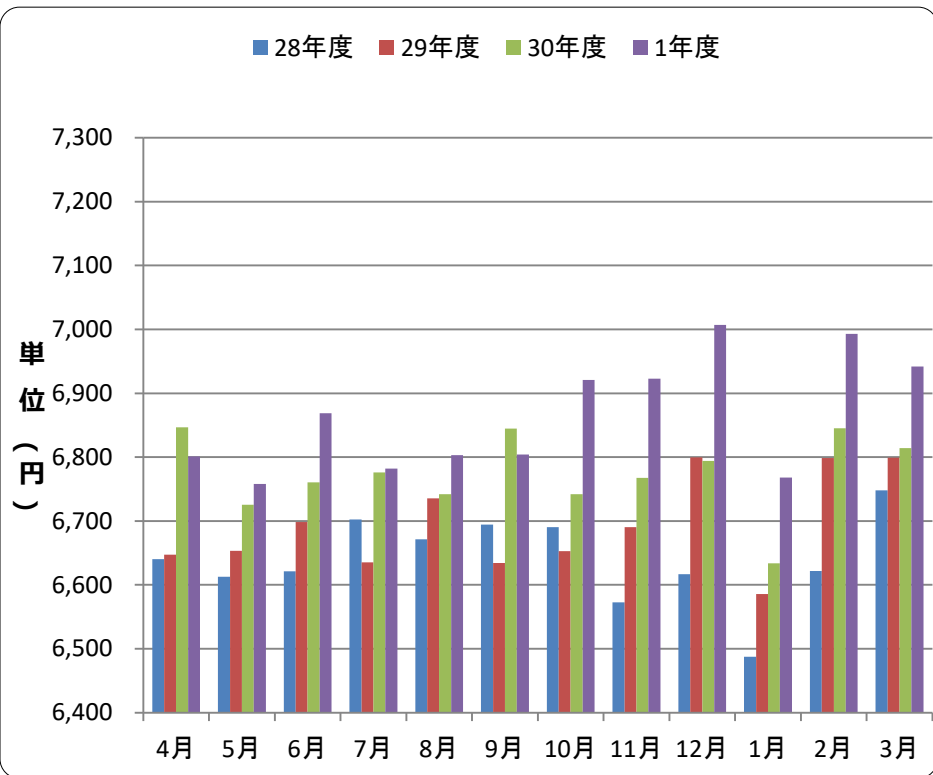
全国



全国	28年度	前年 同月比	29年度	前年 同月比	30年度	前年 同月比	1年度	前年 同月比
4月	11,506	1.7%	11,828	2.8%	11,834	0.1%	12,234	3.4%
5月	11,358	2.1%	11,552	1.7%	11,697	1.3%	12,263	4.8%
6月	11,318	2.9%	11,476	1.4%	11,565	0.8%	11,951	3.3%
7月	11,284	1.0%	11,567	2.5%	11,751	1.6%	12,108	3.0%
8月	11,675	1.9%	12,019	2.9%	12,195	1.5%	12,583	3.2%
9月	11,585	0.1%	11,760	1.5%	11,986	1.9%	12,356	3.1%
10月	11,267	-1.4%	11,722	4.0%	11,802	0.7%	12,434	5.4%
11月	11,346	-2.2%	11,790	3.9%	11,882	0.8%	12,230	2.9%
12月	11,521	-2.7%	11,955	3.8%	12,057	0.9%	12,471	3.4%
1月	11,889	-3.3%	12,051	1.4%	12,228	1.5%	12,849	5.1%
2月	11,751	-0.3%	12,016	2.3%	12,188	1.4%	12,579	3.2%
3月	11,828	-1.3%	12,088	2.2%	12,042	-0.4%	13,128	9.0%

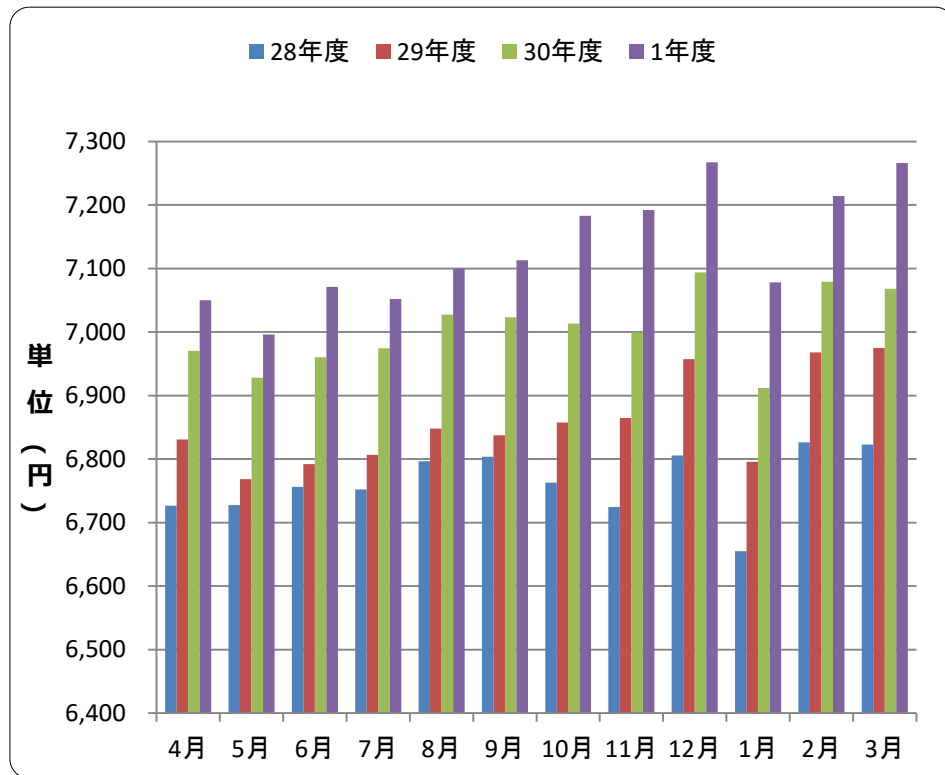
14. 1日あたり医療費（歯科）

山口支部



山口	28年度	前年 同月比	29年度	前年 同月比	30年度	前年 同月比	1年度	前年 同月比
4月	6,640	1.7%	6,647	0.1%	6,847	3.0%	6,801	-0.7%
5月	6,613	1.3%	6,653	0.6%	6,725	1.1%	6,758	0.5%
6月	6,621	2.1%	6,698	1.2%	6,761	0.9%	6,869	1.6%
7月	6,703	2.2%	6,636	-1.0%	6,776	2.1%	6,782	0.1%
8月	6,671	1.6%	6,736	1.0%	6,742	0.1%	6,803	0.9%
9月	6,694	2.4%	6,634	-0.9%	6,844	3.2%	6,804	-0.6%
10月	6,690	2.2%	6,653	-0.6%	6,742	1.3%	6,921	2.7%
11月	6,573	0.6%	6,690	1.8%	6,767	1.2%	6,923	2.3%
12月	6,617	0.5%	6,800	2.8%	6,794	-0.1%	7,007	3.1%
1月	6,487	1.0%	6,586	1.5%	6,634	0.7%	6,768	2.0%
2月	6,622	1.7%	6,798	2.7%	6,845	0.7%	6,993	2.2%
3月	6,748	2.4%	6,799	0.8%	6,814	0.2%	6,942	1.9%

全国



全国	28年度	前年 同月比	29年度	前年 同月比	30年度	前年 同月比	1年度	前年 同月比
4月	6,726	1.8%	6,831	1.6%	6,970	2.0%	7,050	1.1%
5月	6,727	2.1%	6,768	0.6%	6,928	2.4%	6,996	1.0%
6月	6,756	2.8%	6,792	0.5%	6,960	2.5%	7,071	1.6%
7月	6,753	2.3%	6,807	0.8%	6,974	2.5%	7,052	1.1%
8月	6,797	2.3%	6,848	0.8%	7,027	2.6%	7,100	1.0%
9月	6,804	2.5%	6,837	0.5%	7,024	2.7%	7,113	1.3%
10月	6,763	2.1%	6,857	1.4%	7,013	2.3%	7,183	2.4%
11月	6,725	1.5%	6,865	2.1%	6,999	2.0%	7,192	2.8%
12月	6,806	1.7%	6,957	2.2%	7,094	2.0%	7,267	2.4%
1月	6,654	1.8%	6,795	2.1%	6,912	1.7%	7,078	2.4%
2月	6,826	2.2%	6,968	2.1%	7,079	1.6%	7,214	1.9%
3月	6,823	2.0%	6,975	2.2%	7,068	1.3%	7,266	2.8%