

A map of Yamaguchi Prefecture, Japan, colored in yellow. The map shows the outline of the prefecture and its internal municipal boundaries. The text is overlaid on the map.

# 平成29年度 山口支部医療費分析（県内市町版）

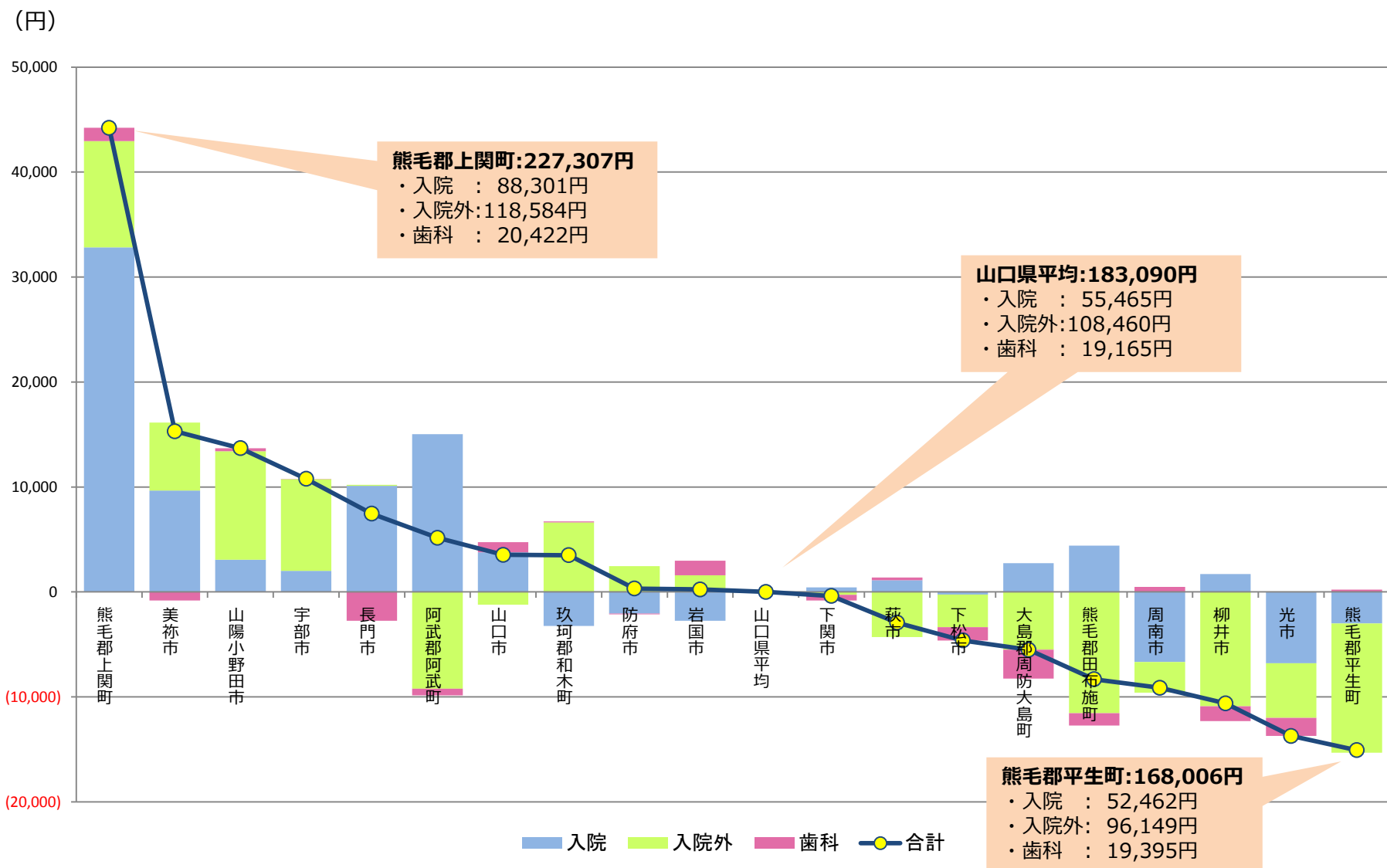
- ※この資料は、特に記載がない限り、協会けんぽが保有するレセプトデータ、健診データ等により作成しました。
- ※郡部は加入者数自体が少ないため、一人でも高額な医療を受けた場合の影響や、リスク保有者一人当たりの影響が全体に及びやすいことから、参考値として認識した方が適切と考えられます。

# I．山口支部医療費の市町別比較

※郡部は加入者数自体が少ないため、一人でも高額な医療を受けた場合の影響が全体に及びやすいことから、参考値として認識した方が適切と考えられます。

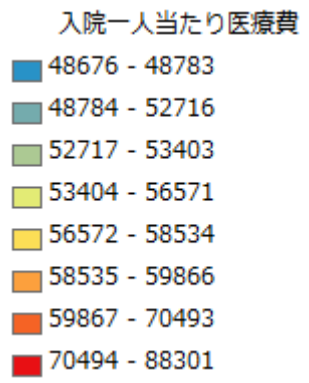
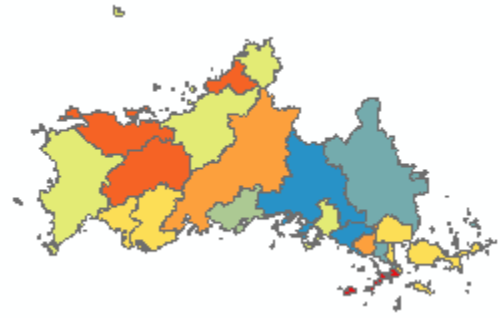
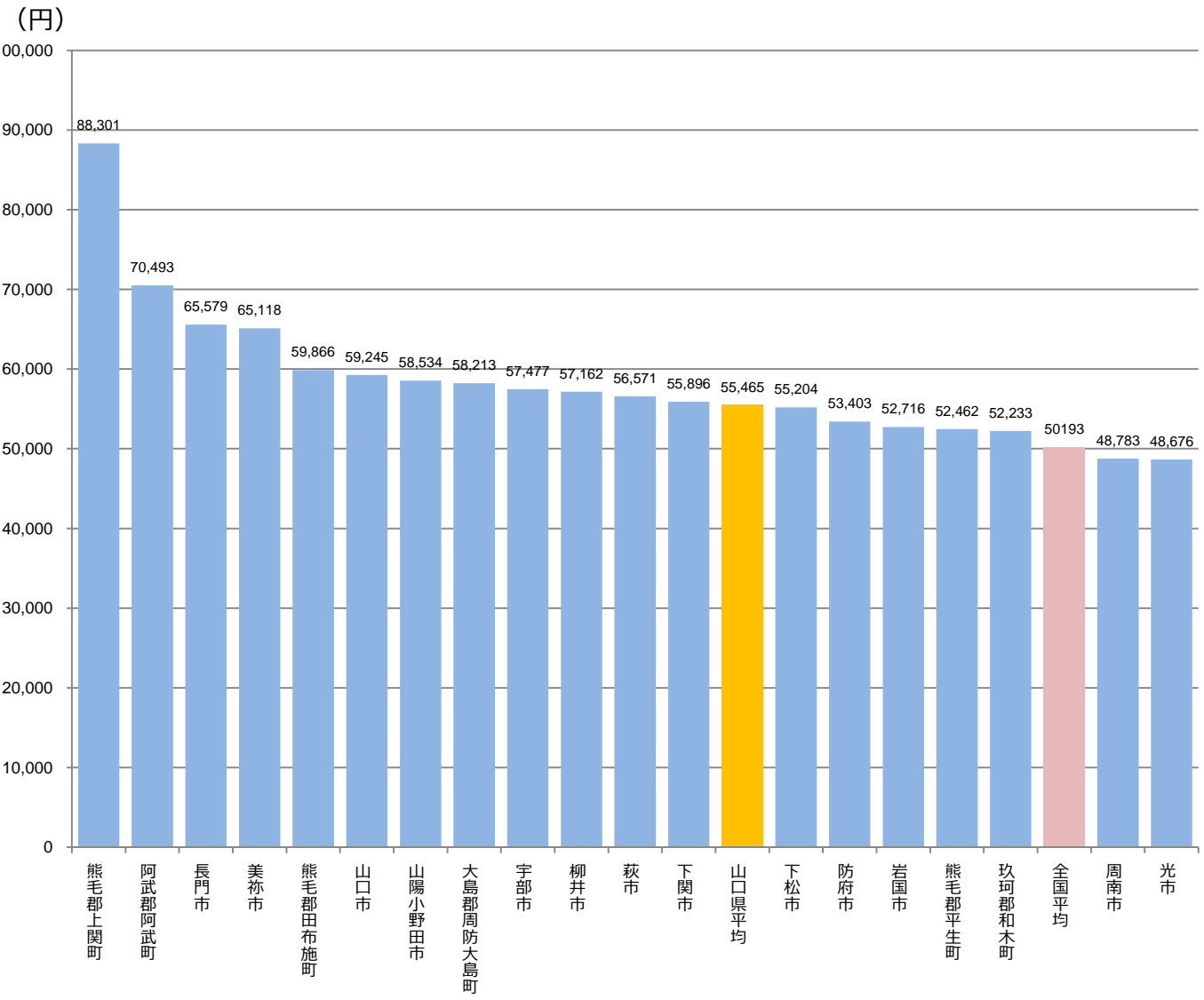
# 山口支部加入者1人あたりの市町別各医療費の比較（平成29年度※年齢調整後）

市町別で見た場合、1人あたりの医療費は高いほうから、**上関町、美祢市、山陽小野田市**の順となっています。  
 市部で見ると、**美祢市、山陽小野田市、宇部市（すべて宇部小野田圏）**が高く、**周南市、下松市、光市（すべて周南圏）、柳井市（柳井圏）**が低いことがわかります。



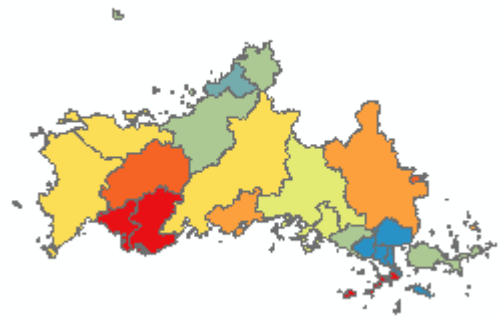
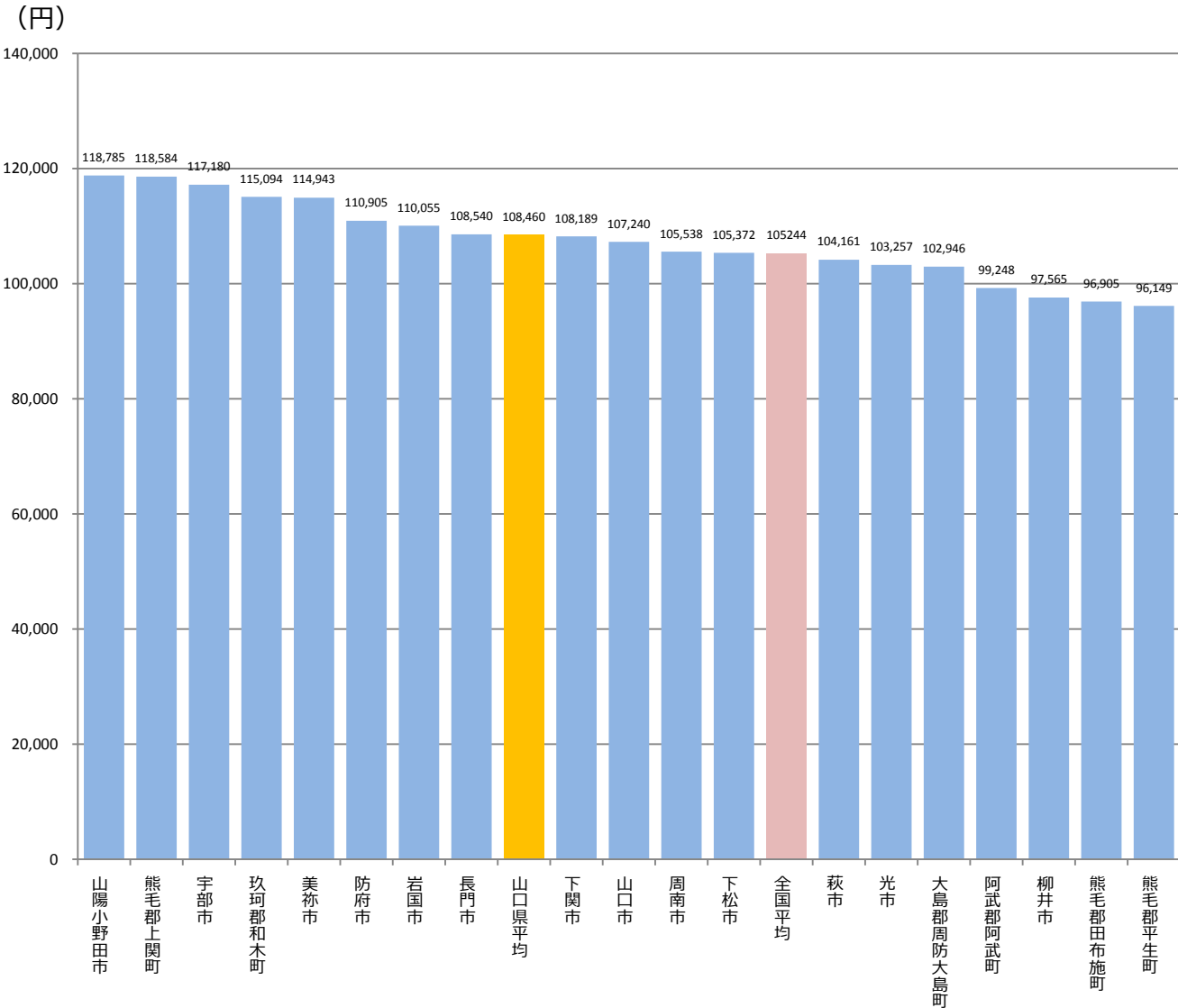
# 山口支部加入者1人あたりの市町別入院医療費の市町別比較（平成29年度※年齢調整後）

市町別で見た場合、1人あたりの医療費は高いほうから、**上関町、阿武町、長門市**の順となっており、**周南市と光市を除く全ての市町が全国平均を上回っています**。市部で見ると、**長門市、美祢市**が高くなっていますが、二次医療圏ごとに見ると、**宇部小野田圏が高く、周南圏が低い傾向が見られます**。これは全体の医療費と同様の傾向となっています。



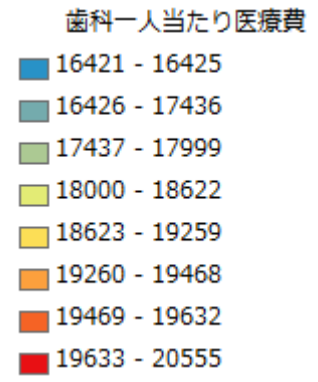
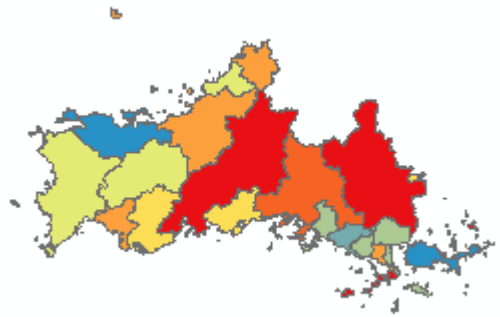
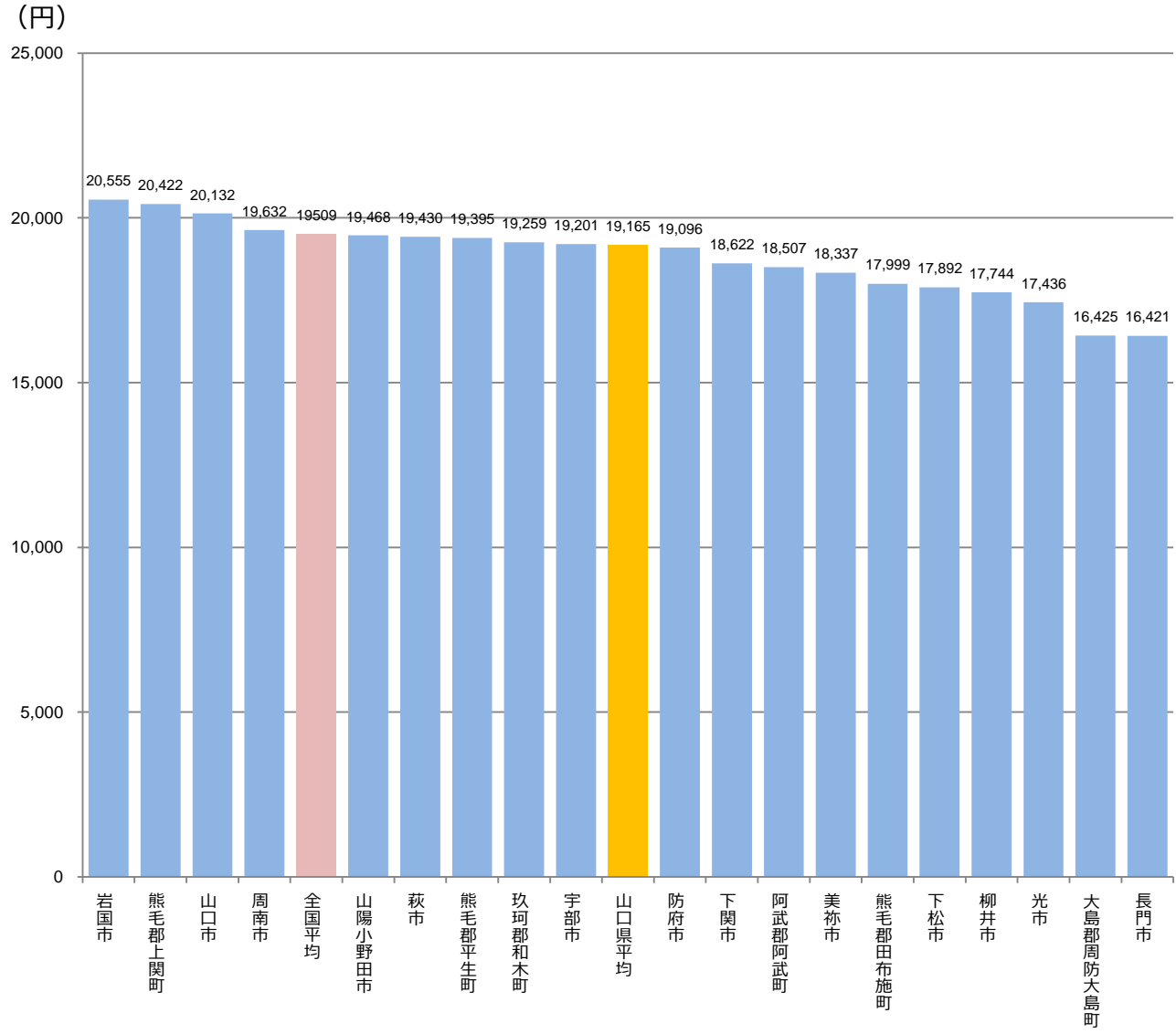
# 山口支部加入者1人あたりの市町別入院外医療費の市町別比較（平成29年度※年齢調整後）

市町別で見た場合、1人あたりの医療費は高いほうから、**山陽小野田市、上関町、宇部市**の順となっており、**宇部小野田圏**が全体的に高い傾向にあります。また、入院医療費ほどではありませんが、多くの市町が全国平均を上回っています。  
 その他の市部でみると、やはり**周南市、下松市、光市（すべて周南圏）**、**柳井市（柳井圏）**が低いことがわかります。



# 山口支部加入者1人あたりの市町別歯科医療費の市町別比較（平成29年度※年齢調整後）

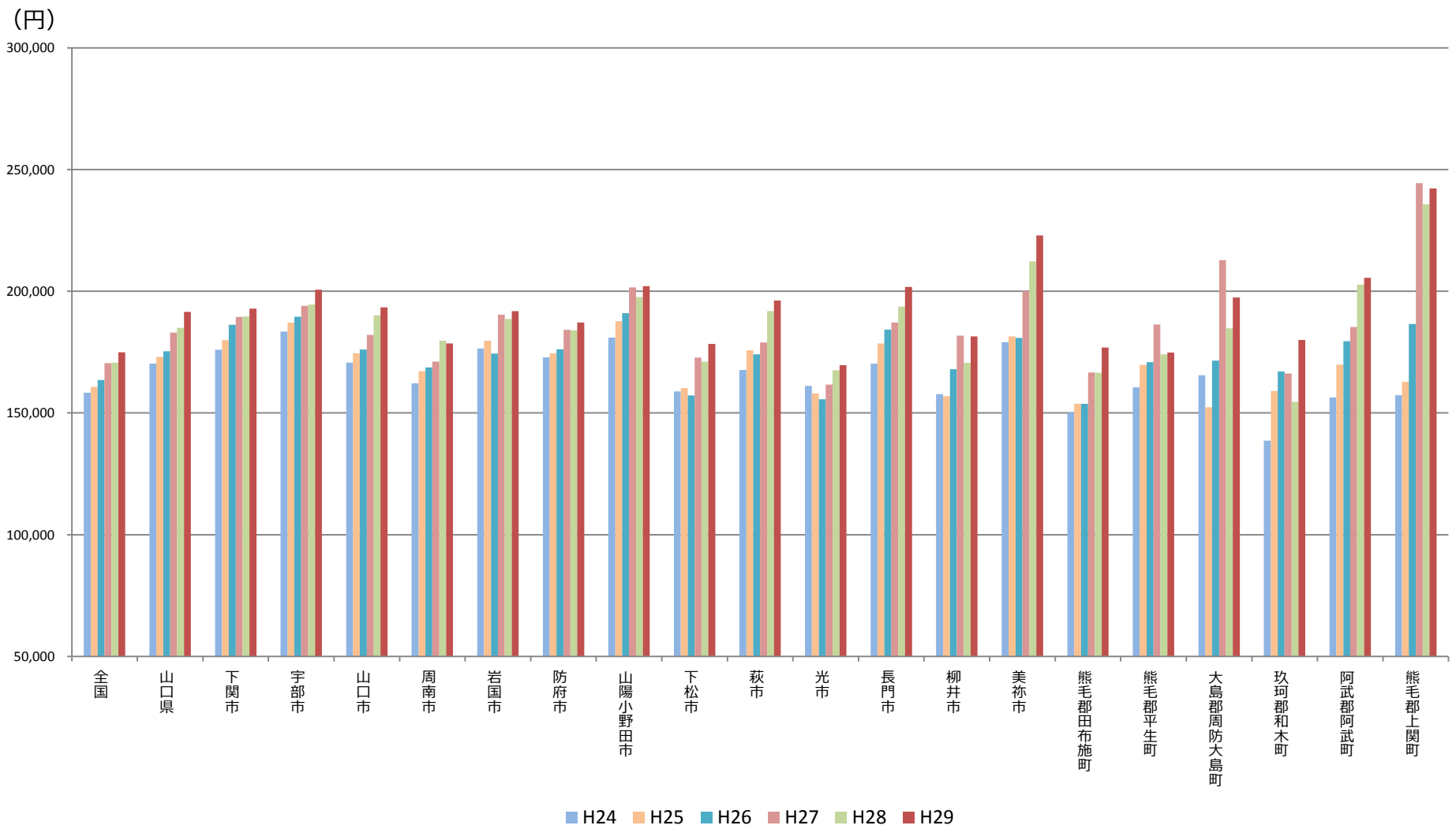
市町別で見た場合、1人あたりの医療費は高いほうから、**岩国市、上関町、山口市**の順となっています。山口県平均が全国平均を下回っているため、多くの市町が全国平均を下回っています。



# 山口支部加入者1人あたりの各医療費の市町別経年変化※年齢調整前

加入者が多い市町順に左から並べています。郡部や小規模の市部については加入者数自体が少ないため、増減が大きくなりやすい傾向があります。市部で見ると、**萩市、長門市、美祢市**の医療費が平成24年から著しく増えています。

## ◆山口支部加入者1人あたりの市町別医療費の経年変化

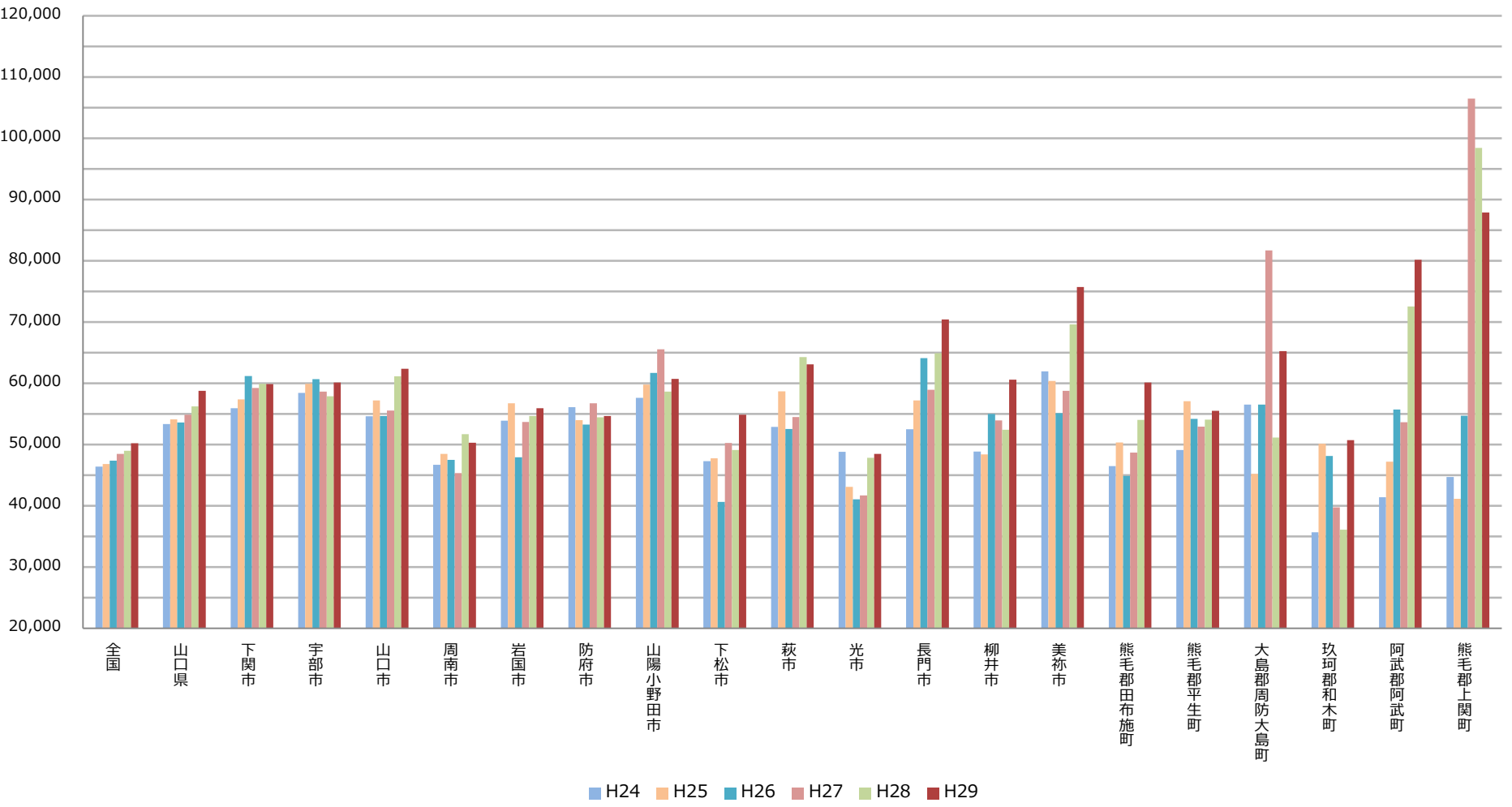


# 山口支部加入者1人あたりの各医療費の市町別経年変化※年齢調整前

加入者が多い市町順に左から並べています。郡部や小規模の市部については加入者数自体が少ないため、増減が大きくなりやすい傾向があります。市部で見ると、**長門市、柳井市、美祢市**の医療費が平成24年から著しく増えています。

## ◆山口支部加入者1人あたりの市町別入院医療費の経年変化

(円)

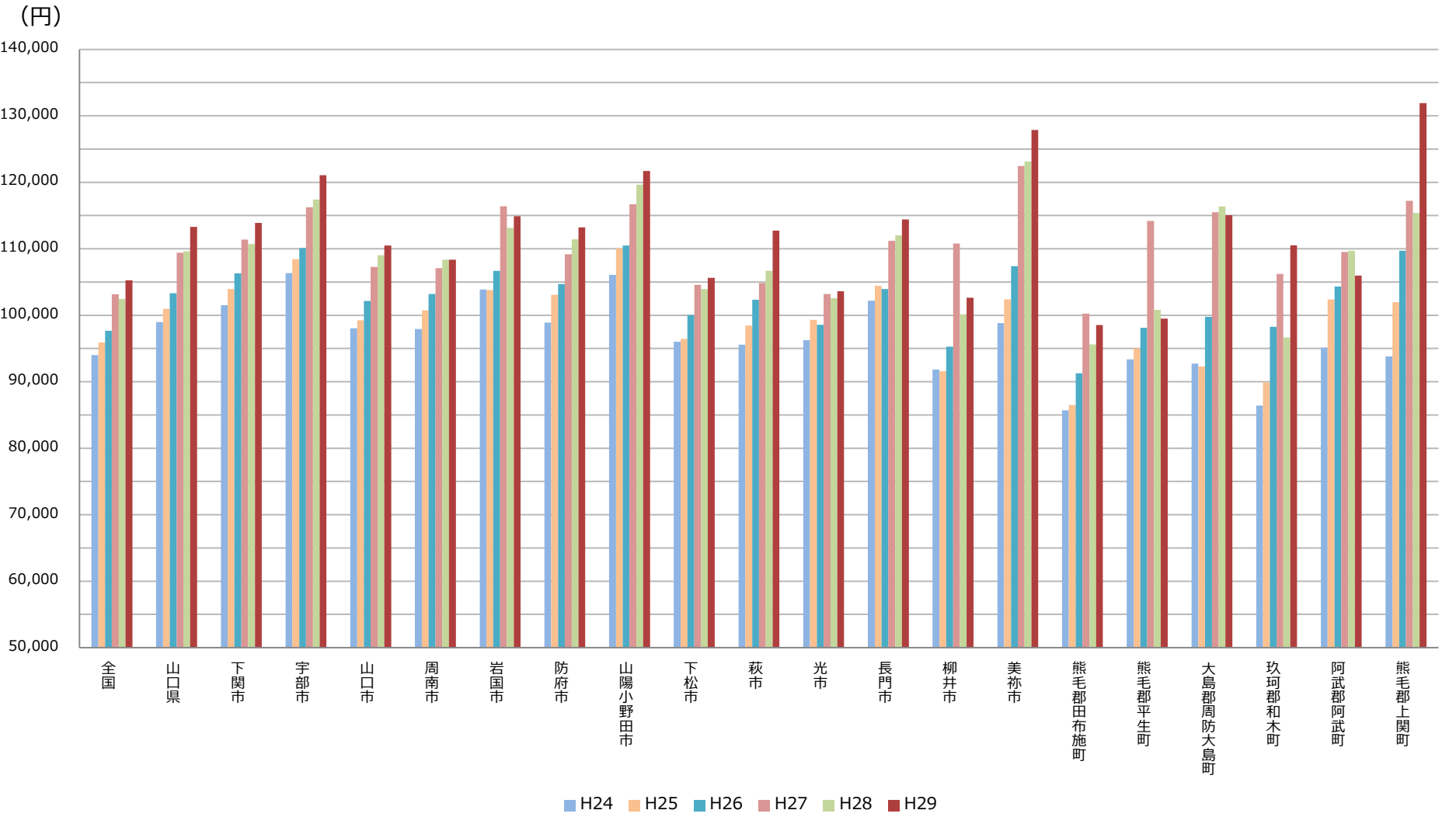




# 山口支部加入者1人あたりの各医療費の市町別経年変化※年齢調整前

加入者が多い市町順に左から並べています。郡部や小規模の市部については加入者数自体が少ないため、増減が大きくなりやすい傾向があります。市部で見ると、**美祢市**の医療費が平成24年から著しく増えています。

## ◆山口支部加入者1人あたりの市町別入院外医療費の経年変化

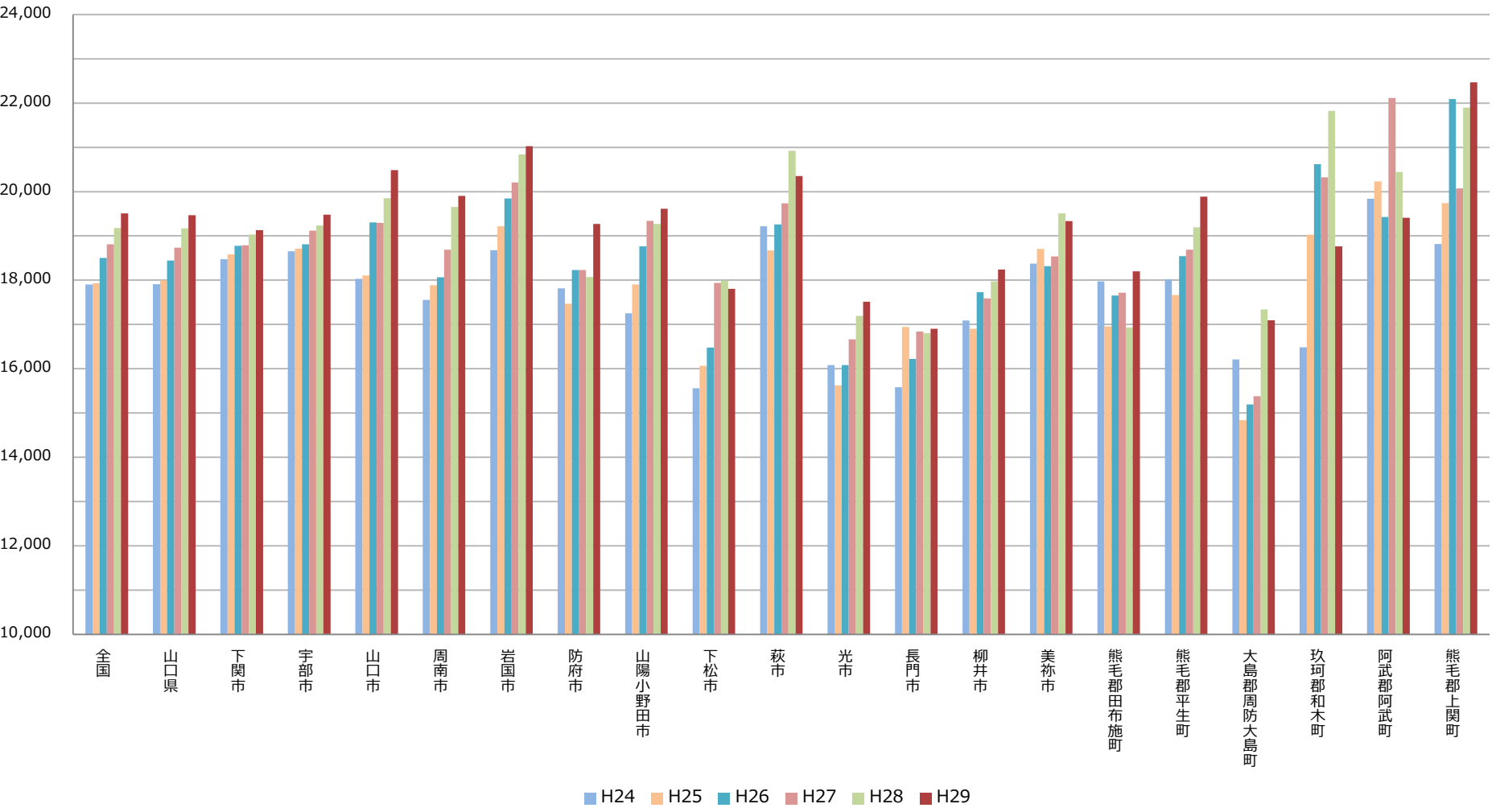


# 山口支部加入者1人あたりの各医療費の市町別経年変化※年齢調整前

加入者が多い市町順に左から並べています。郡部や小規模の市部については加入者数自体が少ないため、増減が大きくなりやすい傾向があります。市部で見ると、**山口市、周南市、岩国市**の医療費が平成24年から著しく増えています。

## ◆山口支部加入者1人あたりの市町別歯科医療費の経年変化

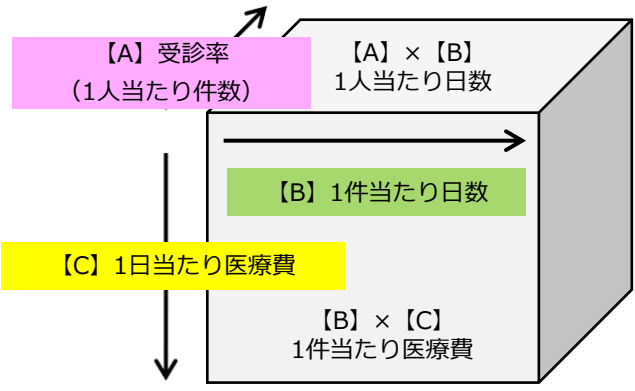
(円)



# 医療費の3要素分解

1人あたり医療費は3要素に分解することができ、それぞれの要素の数値を様々な角度から比較することで、加入者の受診傾向などを把握することが可能となります。

## ◆1人あたり医療費の構成3要素



## ◆医療費の動向分析の切り口

	医療【需要側】に関する主な要因	医療【供給側】に関する主な要因
<b>[A] 受診率</b>	健康度 症状の程度 受診意識	医療機関数 医師数 病床数
<b>[B] 1件あたり日数</b>	疾病構造 症状の程度 受診意識	診療行為
<b>[C] 1日あたり医療費</b>	疾病構造 症状の程度	診療行為

## ◆1人あたり医療費を構成する3要素

$$\text{1人あたり医療費} = \text{[A] 受診率} \times \text{[B] 1件あたり日数} \times \text{[C] 1日あたり医療費}$$

**[A] 受診率** = 一定期間内(※)に医療機関にかかった人の割合(レセプト件数を加入者数で除した値)

**[B] 1件あたり日数** = 一定期間内(※)に医療機関にかかった日数(診療の総日数をレセプト件数で除した値)

**[C] 1日あたり医療費** = 1日当たりにかかった医療費(総医療費を診療の総日数で除した値)

➤次ページから、医療費の3要素分解をしてみます。

# 山口支部加入者1人あたり市町別医療費種別の3要素分解表①（平成29年度）

市町別一人当たり医療費（年齢調整前）の診療種別3要素を並べた表は以下の通りです。

入院医療費 3要素分解  
(1人あたりの医療費が多い順)

市区町村名	受診率 (千人)	一件当たり 日数	一日当たり 医療費
熊毛郡上関町	166	14.0	37,717
阿武郡阿武町	150	14.3	37,278
美祢市	133	11.6	49,068
長門市	143	11.6	42,468
大島郡周防大島町	129	10.6	47,913
萩市	128	11.2	44,302
山口市	119	10.5	50,028
山陽小野田市	119	11.5	44,516
柳井市	124	11.7	42,029
宇部市	112	11.5	46,660
熊毛郡田布施町	112	10.7	50,419
下関市	116	11.0	46,874
山口県平均	114	11.0	46,886
岩国市	106	11.0	47,848
熊毛郡平生町	102	12.6	43,049
下松市	103	10.7	49,944
防府市	111	10.0	49,284
玖珂郡和木町	100	9.0	56,175
周南市	100	11.2	44,737
光市	95	10.9	46,758

入院外医療費 3要素分解  
(1人あたりの医療費が多い順)

市区町村名	受診率 (千人)	一件当たり 日数	一日当たり 医療費
熊毛郡上関町	7,539	1.37	12,817
美祢市	6,959	1.46	12,603
山陽小野田市	7,126	1.51	11,306
宇部市	7,336	1.50	10,987
大島郡周防大島町	6,689	1.42	12,076
岩国市	6,639	1.38	12,581
長門市	6,106	1.39	13,488
下関市	6,629	1.49	11,513
山口県平均	6,774	1.45	11,498
防府市	6,802	1.45	11,460
萩市	6,617	1.42	12,011
玖珂郡和木町	6,745	1.39	11,778
山口市	6,852	1.43	11,244
周南市	6,709	1.42	11,344
阿武郡阿武町	6,367	1.45	11,458
下松市	6,524	1.40	11,532
光市	6,556	1.47	10,732
柳井市	6,380	1.43	11,224
熊毛郡平生町	6,383	1.43	10,895
熊毛郡田布施町	6,021	1.46	11,226

歯科医療費 3要素分解  
(1人あたりの医療費が多い順)

市区町村名	受診率 (千人)	一件当たり 日数	一日当たり 医療費
熊毛郡上関町	1,807	1.74	7,130
岩国市	1,762	1.67	7,139
山口市	1,659	1.76	7,030
萩市	1,697	1.81	6,620
周南市	1,704	1.66	7,055
熊毛郡平生町	1,618	1.74	7,052
山陽小野田市	1,600	1.86	6,580
宇部市	1,608	1.81	6,711
山口県平均	1,591	1.81	6,757
阿武郡阿武町	1,592	1.76	6,929
美祢市	1,442	2.04	6,584
防府市	1,546	1.84	6,786
下関市	1,479	1.96	6,592
玖珂郡和木町	1,756	1.60	6,680
柳井市	1,614	1.86	6,063
熊毛郡田布施町	1,412	1.79	7,213
下松市	1,528	1.69	6,892
光市	1,406	1.77	7,032
大島郡周防大島町	1,401	1.76	6,917
長門市	1,551	2.07	5,255

# 山口支部加入者1人あたり市町別医療費種別の3要素分解表②（平成29年度）

年齢調整をした上で3要素の県内地域差が各市町の一人当たり医療費に寄与した割合を並べた表は以下の通りです。

入院医療費 3要素分解  
(1人あたりの医療費が多い順)

市区町村名	受診率	一件当たり 日数	一日当たり 医療費
熊毛郡上関町	7.5%	20.5%	-13.8%
阿武郡阿武町	10.5%	7.0%	-9.3%
長門市	7.5%	1.4%	-3.7%
美祢市	3.5%	1.0%	1.0%
熊毛郡田布施町	1.6%	-0.8%	1.5%
山口市	1.2%	-1.3%	2.0%
山陽小野田市	1.7%	1.3%	-1.5%
大島郡周防大島町	2.7%	-0.4%	-1.0%
宇部市	-0.1%	1.1%	-0.3%
柳井市	2.5%	1.6%	-3.6%
萩市	2.6%	0.0%	-2.0%
下関市	0.1%	-0.2%	0.1%
下松市	-1.7%	0.1%	1.6%
防府市	-0.8%	-2.4%	1.6%
岩国市	-1.8%	-0.3%	0.6%
熊毛郡平生町	-2.2%	3.8%	-2.9%
玖珂郡和木町	-2.9%	-3.5%	3.6%
周南市	-3.5%	0.5%	-0.9%
光市	-3.3%	-0.4%	0.1%

入院外医療費 3要素分解  
(1人あたりの医療費が多い順)

市区町村名	受診率	一件当たり 日数	一日当たり 医療費
山陽小野田市	3.3%	2.8%	-0.9%
熊毛郡上関町	3.0%	-4.2%	4.6%
宇部市	5.3%	2.1%	-3.1%
玖珂郡和木町	3.5%	-2.8%	3.7%
美祢市	-0.5%	0.2%	3.6%
防府市	0.6%	-0.3%	0.8%
岩国市	-0.9%	-3.0%	4.7%
長門市	-6.1%	-2.2%	8.0%
下関市	-1.7%	1.5%	-0.4%
山口市	0.6%	-1.1%	-0.8%
周南市	-0.2%	-1.4%	-0.3%
下松市	-1.5%	-2.2%	1.4%
萩市	-2.6%	-1.4%	1.7%
光市	-1.0%	1.0%	-3.1%
大島郡周防大島町	-2.6%	-1.2%	0.8%
阿武郡阿武町	-5.5%	0.4%	-0.4%
柳井市	-3.5%	-0.8%	-2.0%
熊毛郡田布施町	-5.2%	0.6%	-1.9%
熊毛郡平生町	-2.6%	-1.1%	-2.5%

歯科医療費 3要素分解  
(1人あたりの医療費が多い順)

市区町村名	受診率	一件当たり 日数	一日当たり 医療費
岩国市	1.1%	-0.9%	0.6%
熊毛郡上関町	1.0%	-0.6%	0.5%
山口市	0.5%	-0.4%	0.4%
周南市	0.8%	-0.9%	0.5%
山陽小野田市	0.0%	0.4%	-0.2%
萩市	0.5%	-0.1%	-0.2%
熊毛郡平生町	0.2%	-0.4%	0.4%
玖珂郡和木町	1.5%	-1.2%	-0.1%
宇部市	0.1%	0.0%	-0.1%
防府市	-0.1%	0.1%	0.0%
下関市	-0.8%	0.8%	-0.3%
阿武郡阿武町	-0.3%	-0.2%	0.2%
美祢市	-1.2%	1.0%	-0.3%
熊毛郡田布施町	-1.1%	-0.1%	0.6%
下松市	-0.2%	-0.6%	0.2%
柳井市	0.1%	0.3%	-1.1%
光市	-1.0%	-0.2%	0.4%
大島郡周防大島町	-1.4%	-0.3%	0.2%
長門市	-0.3%	1.4%	-2.5%

# 疾病種別ごとの山口支部加入者1人あたり医療費（平成29年度）

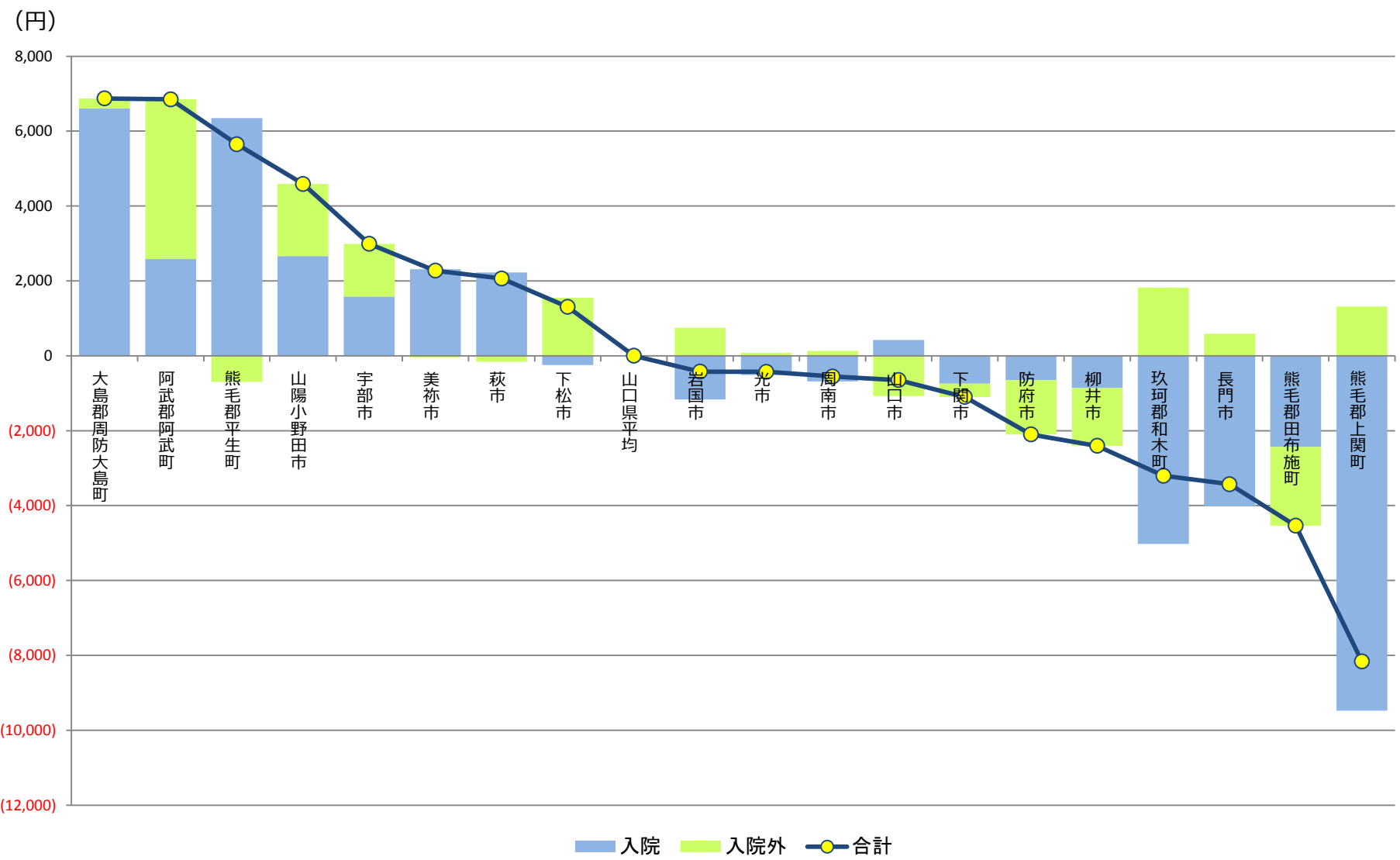
疾病種別ごとに見てみると、生活習慣病を多く含む「循環器系の疾患」、「新生物」、「内分泌、栄養及び代謝疾患」で**全体の1/3（33%）を占め**、それらを含む上位5位までで**全体の5割（55%）を超えています**。なお、全国の構成割合と比較してもほぼ同程度となっています。

また、疾病大分類ごとの山口支部の1人当たり医療費を見てみると、全国と比べて**全体的に高い傾向**になっており、特に構成割合が大きい「新生物」は**全国6位**と高水準にあります。

疾病大分類名	山口支部加入者 一人当たり医療費(多い順)	山口支部 構成割合	全国の 構成割合	疾病大分類名に おける全国順位
<b>循環器系の疾患（&gt;心疾患、脳梗塞、動脈硬化、高血圧など）</b>	<b>25,034</b>	<b>13.23%</b>	<b>13.04%</b>	<b>12</b>
<b>新生物（&gt;がん、白血病など）</b>	<b>23,639</b>	<b>12.49%</b>	<b>12.01%</b>	<b>6</b>
不明な分類	20,889	11.04%	11.76%	13
呼吸器系の疾患（>かぜ、肺炎、喘息など）	19,931	10.53%	10.69%	5
<b>内分泌、栄養及び代謝疾患（&gt;糖尿病、甲状腺障害など）</b>	<b>14,005</b>	<b>7.40%</b>	<b>7.37%</b>	<b>13</b>
筋骨格系及び結合組織の疾患（>腰痛、脊椎障害、関節症など）	13,368	7.07%	6.85%	11
消化器系の疾患（>肝硬変、胃潰瘍、慢性肝炎、胃炎など）	10,580	5.59%	5.56%	5
腎尿路生殖系系の疾患（>腎不全、尿路結石、前立腺肥大など）	9,007	4.76%	5.08%	23
精神及び行動の障害（>精神疾患全般）	8,489	4.49%	4.03%	4
損傷、中毒及びその他の外因の影響（>骨折、損傷など）	7,516	3.97%	3.73%	9
神経系の疾患（>アルツハイマー病、パーキンソン病、てんかんなど）	6,516	3.44%	3.09%	6
皮膚及び皮下組織の疾患（>皮膚炎、湿疹など）	6,134	3.24%	3.53%	21
眼及び付属器の疾患（>白内障、結膜炎など）	5,981	3.16%	3.17%	4
感染症及び寄生虫症（>ウイルス疾患、結核など）	4,800	2.54%	2.92%	33
症状、徴候及び異常臨床所見・異常検査所見で他に分類されないもの	2,841	1.50%	1.26%	1
周産期に発生した病態（>妊娠、胎児発育障害など）	2,296	1.21%	1.24%	15
妊娠、分娩及び産じょく（>帝王切開、流産など）	2,270	1.20%	1.39%	35
先天奇形、変形及び染色体異常（>心臓先天奇形、染色体異常など）	2,171	1.15%	1.23%	22
血液及び造血器の疾患並びに免疫機構の障害（>貧血、免疫障害など）	1,917	1.01%	1.11%	26
耳及び乳様突起の疾患（>メニエール病、中耳炎、内外耳疾患）	1,829	0.97%	0.94%	12

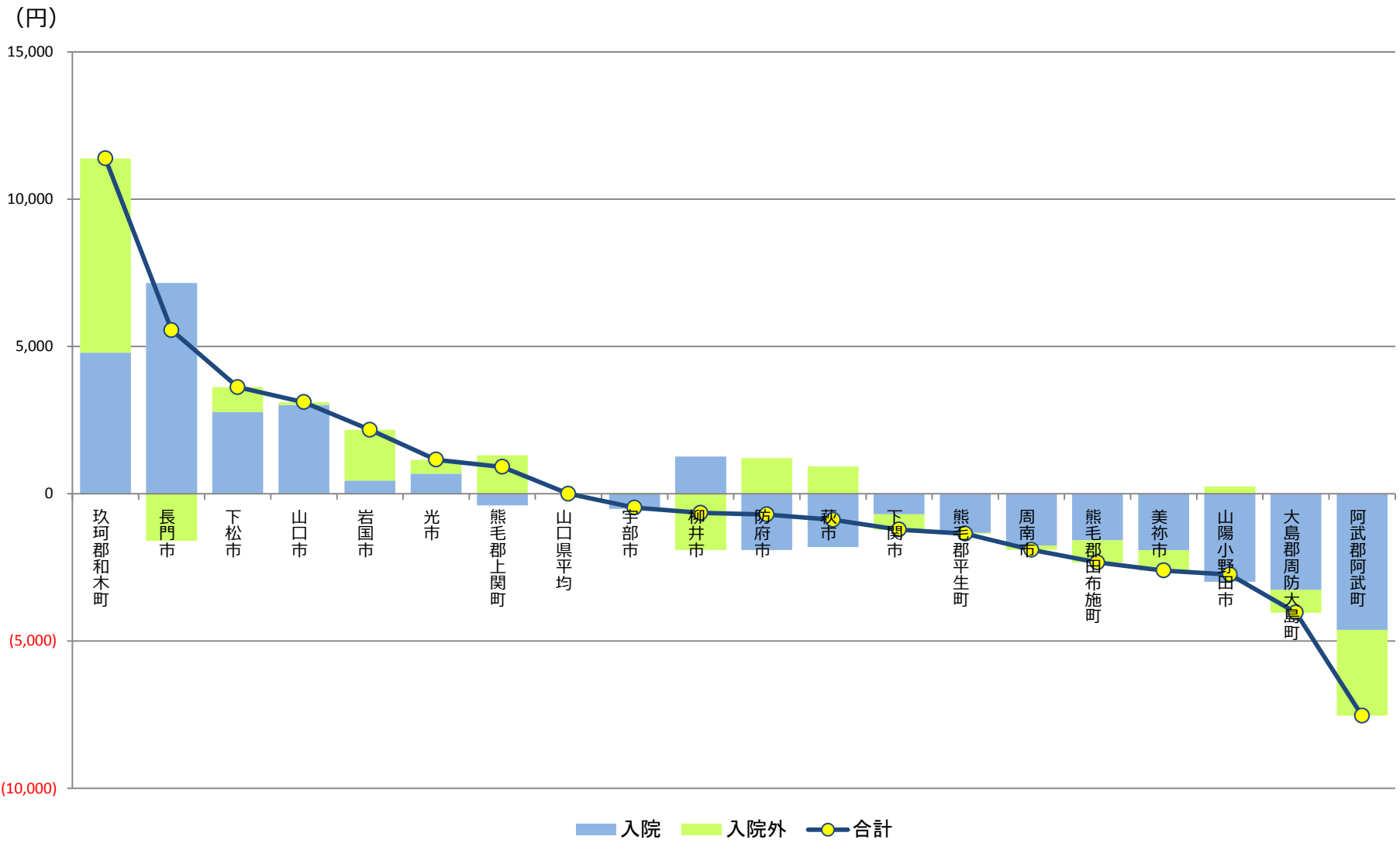
# 循環器系の疾患の山口支部加入者1人あたり市町別医療費（平成29年度※年齢調整後）

循環器系の疾患の一人あたり医療費を市町別で見た場合、1人あたりの医療費は高いほうから、**周防大島町、阿武町、平生町**の順となっています。また、市部で見ると全体の一人あたり医療費と同様に**山陽小野田市、宇部市、美祢市（すべて宇部小野田圏）**が高くなっています。



# 新生物の山口支部加入者1人あたり市町別医療費（平成29年度※年齢調整後）

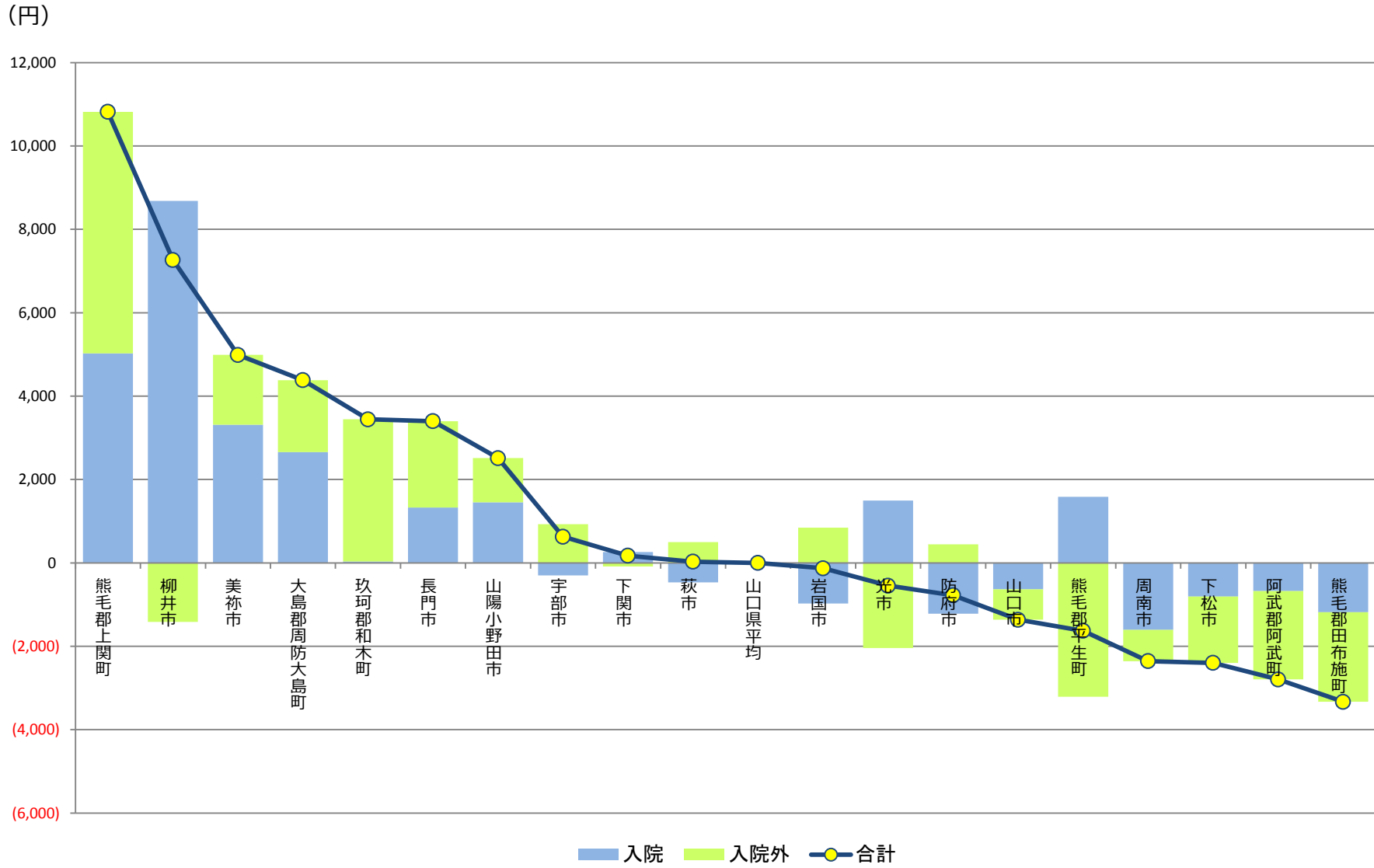
新生物の一人当たり医療費を市町別で見た場合、1人あたりの医療費は高いほうから、**和木町、長門市、下松市**の順となっています。全体の一人当たり医療費との相違点として、**山口県平均以上であった美祢市、山陽小野田市、宇部市（すべて宇部小野田圏）は山口県平均以下となっており、反対に、周南市、下松市、光市（すべて周南圏）、柳井市（柳井圏）が低い**といった全体の一人当たり医療費が低かった市部の順位は概ね上がっています。





# 内分泌、栄養及び代謝疾患の山口支部加入者1人あたり市町別医療費（平成29年度※年齢調整後）

内分泌、栄養および代謝疾患の一人当たり医療費を市町別で見た場合、1人あたりの医療費は高いほうから、**上関町、柳井市、美祢市**の順となっています。  
**全体の一人当たり医療費では平均以下であった柳井市や周防大島町が上位となっています。**



# 主な疾病種別ごとの山口支部加入者1人あたり医療費（平成29年度）

ここまでにご紹介いたしました、山口支部において一人当たり医療費が高い生活習慣病を含む疾病種別の市町別の表を以下に示しています。

市区町村名	一人当たり医療費 (入院+入院外)	循環器系の疾患			新生物			内分泌、栄養及び代謝疾患		
		合計	入院	外来	合計	入院	外来	合計	入院	外来
熊毛郡上関町	206,885	15,086	342	14,744	23,067	12,559	10,508	24,264	6,704	17,560
美祢市	180,061	25,520	12,133	13,388	19,550	11,031	8,519	18,435	4,990	13,445
山陽小野田市	177,319	27,838	12,481	15,358	19,415	9,962	9,453	15,960	3,128	12,831
宇部市	174,657	26,235	11,401	14,834	21,685	12,443	9,242	14,074	1,376	12,698
長門市	174,119	19,819	5,801	14,018	27,709	20,105	7,603	16,846	3,005	13,841
阿武郡阿武町	169,741	30,096	12,402	17,694	14,625	8,331	6,294	10,650	998	9,653
玖珂郡和木町	167,327	20,045	4,797	15,248	33,539	17,739	15,800	16,890	1,712	15,178
山口市	166,485	22,597	10,246	12,351	25,265	15,969	9,296	12,082	1,043	11,039
防府市	164,308	21,147	9,170	11,977	21,454	11,039	10,415	12,671	459	12,212
下関市	164,085	22,146	9,076	13,070	20,939	12,251	8,688	13,619	1,936	11,682
山口県平均	163,925	23,247	9,820	13,427	22,157	12,952	9,204	13,446	1,677	11,770
岩国市	162,771	22,825	8,649	14,176	24,326	13,395	10,931	13,318	705	12,613
大島郡周防大島町	161,159	30,120	16,424	13,697	18,121	9,686	8,436	17,830	4,336	13,494
萩市	160,732	25,311	12,045	13,266	21,272	11,144	10,128	13,474	1,207	12,267
下松市	160,576	24,552	9,573	14,979	25,776	15,727	10,049	11,048	872	10,176
熊毛郡田布施町	156,770	18,708	7,388	11,320	19,824	11,372	8,452	10,115	495	9,620
柳井市	154,728	20,841	8,959	11,882	21,507	14,215	7,293	20,713	10,356	10,356
周南市	154,321	22,695	9,138	13,557	20,254	11,195	9,059	11,090	72	11,017
光市	151,933	22,819	9,312	13,507	23,313	13,634	9,679	12,898	3,170	9,728
熊毛郡平生町	148,611	28,897	16,166	12,731	20,800	11,620	9,180	11,816	3,258	8,558

# 疾病種別ごとの山口支部加入者1人あたり入院医療費（平成29年度）

疾病種別ごとに見てみると、生活習慣病を多く含む「新生物」、「循環器系の疾患」で**全体の4割（42%）を超え**、それらを含む上位5位までで**全体の約6割（64%）を占め**ています。なお、全国の構成割合と比較してもほぼ同程度となっています。

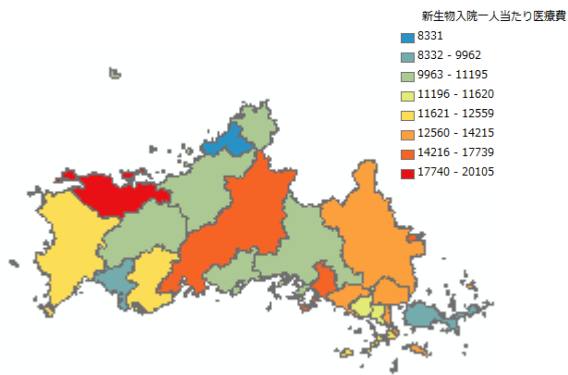
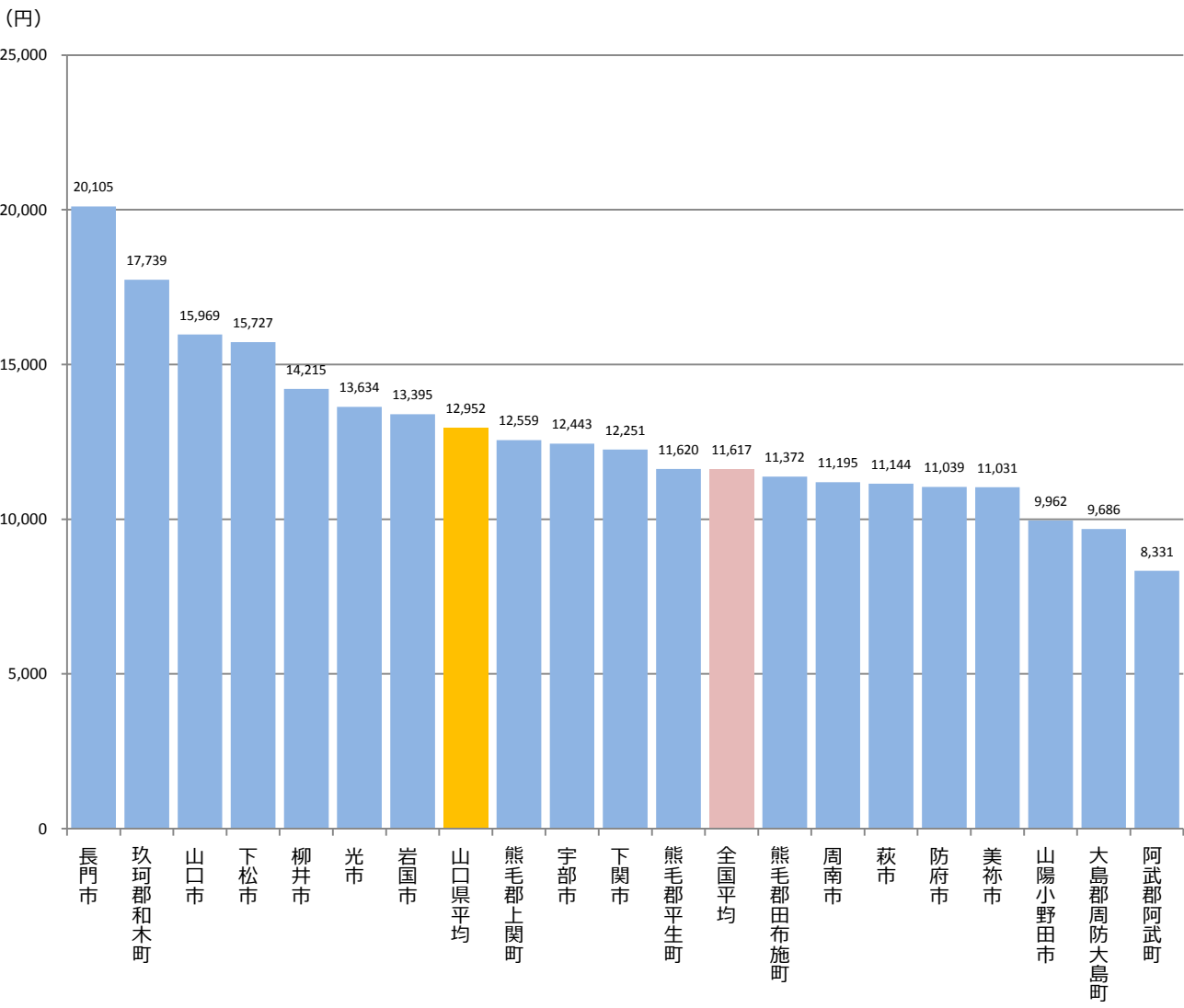
また、疾病大分類ごとの山口支部の1人当たり入院医療費を見ると、全国と比べて**全体的に高い傾向**になっており、特に構成割合が大きい「新生物」と「循環器系の疾患」がともに**全国6位**と高水準にあります。これらが影響して山口支部全体の1人当たり入院医療費が**全国8位**という高順位になっています。

疾病大分類名	山口支部加入者 一人当たり医療費(多い順)	山口支部 構成割合	全国の 構成割合	疾病大分類名に おける全国順位
<b>新生物（&gt;がん、白血病など）</b>	<b>13,868</b>	<b>23.98%</b>	<b>23.14%</b>	<b>6</b>
<b>循環器系の疾患（&gt;心疾患、脳梗塞、動脈硬化、高血圧など）</b>	<b>10,526</b>	<b>18.20%</b>	<b>18.84%</b>	<b>6</b>
損傷、中毒及びその他の外因の影響（>骨折、損傷など）	4,635	8.01%	7.37%	9
筋骨格系及び結合組織の疾患（>腰痛、脊椎障害、関節症など）	4,349	7.52%	7.63%	18
消化器系の疾患（>肝硬変、胃潰瘍、慢性肝炎、胃炎など）	3,632	6.28%	6.86%	16
神経系の疾患（>アルツハイマー病、パーキンソン病、てんかんなど）	2,876	4.97%	4.35%	9
精神及び行動の障害（>精神疾患全般）	2,620	4.53%	3.93%	7
呼吸器系の疾患（>かぜ、肺炎、喘息など）	2,608	4.51%	4.83%	18
腎尿路生殖器系の疾患（>腎不全、尿路結石、前立腺肥大など）	2,175	3.76%	3.66%	10
妊娠、分娩及び産じょく（>帝王切開、流産など）	2,009	3.47%	4.29%	36
周産期に発生した病態（>妊娠、胎児発育障害など）	1,861	3.22%	3.52%	16
内分泌、栄養及び代謝疾患（>糖尿病、甲状腺障害など）	1,524	2.63%	2.13%	3
先天奇形、変形及び染色体異常（>心臓先天奇形、染色体異常など）	1,344	2.32%	2.73%	24
眼及び付属器の疾患（>白内障、結膜炎など）	878	1.52%	1.73%	24
感染症及び寄生虫症（>ウイルス疾患、結核など）	845	1.46%	1.63%	19
皮膚及び皮下組織の疾患（>皮膚炎、湿疹など）	559	0.97%	0.74%	3
血液及び造血器の疾患並びに免疫機構の障害（>貧血、免疫障害など）	464	0.80%	0.93%	21
症状、徴候及び異常臨床所見・異常検査所見で他に分類されないもの	461	0.80%	0.68%	3
耳及び乳様突起の疾患（>メニエール病、中耳炎、内外耳疾患）	349	0.60%	0.61%	13
不明な分類	254	0.44%	0.37%	10

> 上位のうち、生活習慣病を含む「新生物」「循環器系の疾患」の医療費の詳細をお示しします。

# 新生物の山口支部加入者1人あたり市町別入院医療費（平成29年度※年齢調整後）

新生物の一人当たり入院医療費を市町別で見た場合、1人あたりの医療費は高いほうから、**長門市、和木町、山口市**の順となっています。**長門市と山口市**については**受診率の高さが一人当たり医療費が高い要因**となっており、**和木町**については、**一件当たり日数と一日当たり医療費の高さが一人当たり医療費が高い要因**となっていることがわかります。

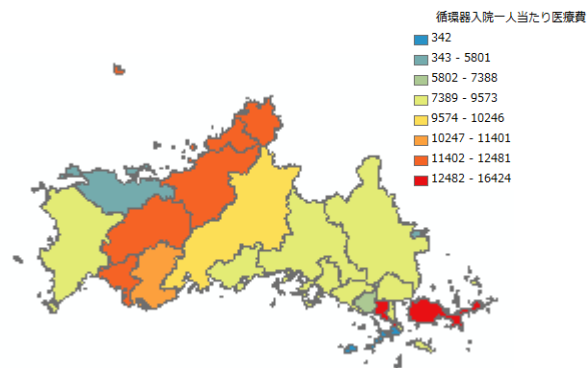
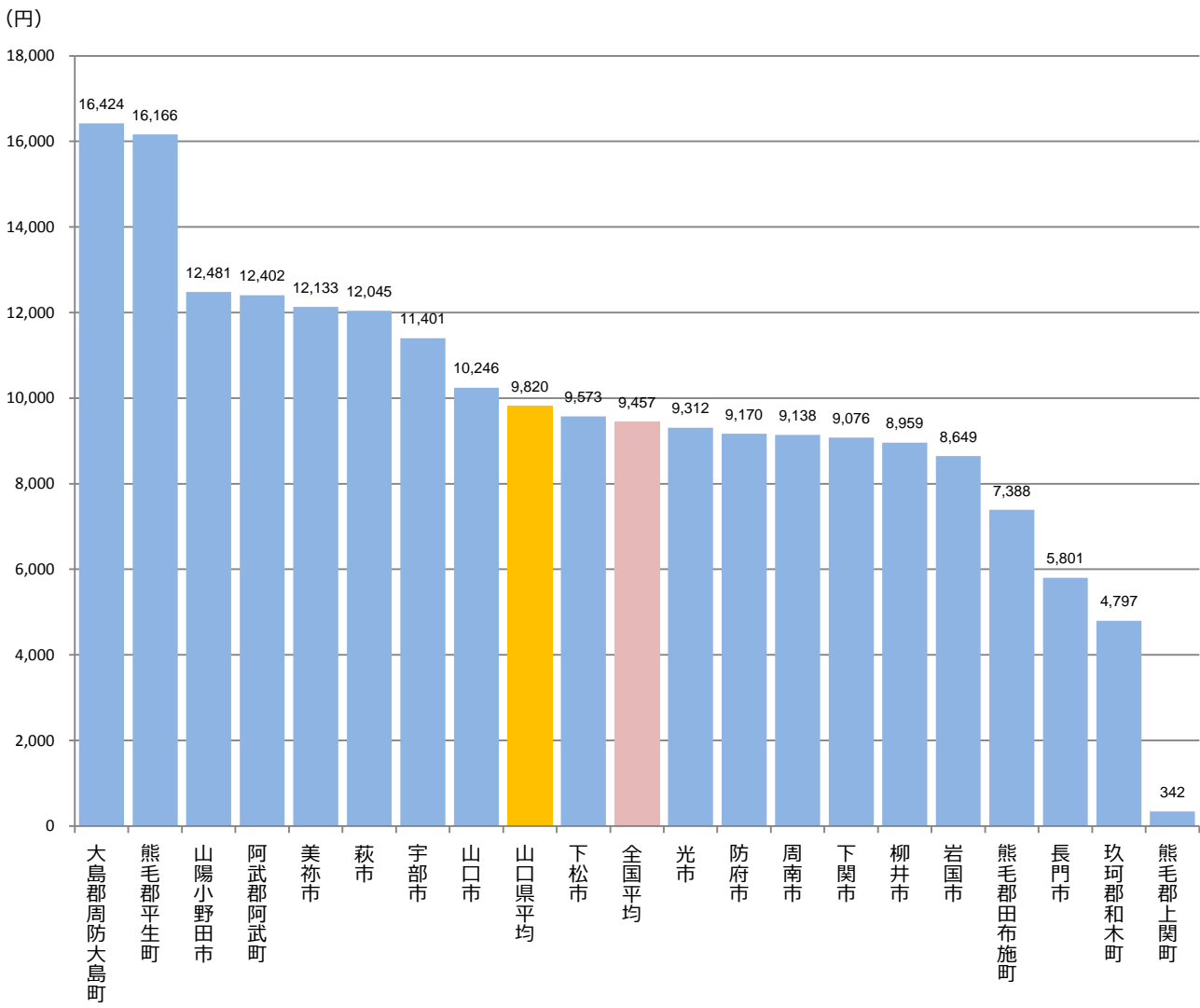


3要素の県内地域差寄与割合 (1人あたりの医療費が多い順)

市区町村名	受診率	一件当たり日数	一日当たり医療費
長門市	35.2%	7.3%	9.9%
玖珂郡和木町	-7.2%	24.1%	17.0%
山口市	17.0%	5.6%	3.2%
下松市	5.5%	9.3%	8.3%
柳井市	6.4%	-2.5%	0.8%
光市	0.5%	3.7%	2.8%
岩国市	5.9%	-11.0%	9.9%
熊毛郡上関町	-2.5%	-28.0%	22.6%
宇部市	-2.4%	-2.3%	0.3%
下関市	-2.9%	-2.4%	0.8%
熊毛郡平生町	-17.0%	13.8%	-11.0%
熊毛郡田布施町	1.6%	-12.5%	1.7%
周南市	-15.3%	3.7%	-2.5%
萩市	-8.1%	10.6%	-16.8%
防府市	-4.9%	-5.9%	-3.2%
美祢市	-3.3%	6.2%	-14.6%
山陽小野田市	-11.8%	-3.4%	-8.6%
大島郡周防大島町	-19.1%	12.5%	-18.6%
阿武郡阿武町	17.7%	-31.0%	-19.0%

# 循環器系疾患の山口支部加入者1人あたり市町別入院医療費（平成29年度※年齢調整後）

循環器系疾患の一人当たり入院医療費を市町別で見た場合、1人あたりの医療費は、**周防大島町**、**平生町**が突出して高くなっており、要因としては**周防大島町**が**一日当たり医療費の高さ**、**平生町**が**受診率と一件当たり医療費の高さによるもの**であることが示されています。  
 また、宇部医療圏の3つの市部については、いずれも一人当たり医療費は山口県平均以上となっていますが、寄与割合をみると要因がそれぞれ違うことがわかります。



3要素の県内地域差寄与割合 (1人あたりの医療費が多い順)

市区町村名	受診率	一件当たり日数	一日当たり医療費
大島郡周防大島町	16.9%	-10.1%	58.6%
熊毛郡平生町	42.2%	42.9%	-17.7%
山陽小野田市	18.4%	6.9%	2.7%
阿武郡阿武町	-2.1%	-44.6%	70.5%
美祢市	1.5%	-10.3%	33.9%
萩市	20.5%	-17.2%	20.1%
宇部市	0.2%	11.4%	2.9%
山口市	-3.0%	7.3%	-0.2%
下松市	8.4%	3.6%	-15.7%
光市	8.0%	-7.9%	-4.3%
防府市	-14.3%	9.8%	-4.8%
周南市	-2.1%	-11.5%	4.9%
下関市	1.9%	2.1%	-12.9%
柳井市	2.9%	-3.9%	-7.7%
岩国市	-13.8%	-9.4%	11.4%
熊毛郡布施町	-20.4%	-10.8%	4.0%
長門市	-6.1%	-28.0%	-7.7%
玖珂郡和木町	-28.2%	-23.6%	0.2%
熊毛郡上関町	-87.2%	-3.6%	-5.6%

# 疾病種別ごとの山口支部加入者1人あたり入院外医療費（平成29年度）

疾病種別ごとに見てみると、生活習慣病を多く含む「循環器系の疾患」、「内分泌、栄養及び代謝疾患」、「新生物」で**全体の3割（33%）を超え**、それらを含む上位5位までで**全体の5割（56%）**を超えています。なお、全国の構成割合と比較してもほぼ同程度となっています。

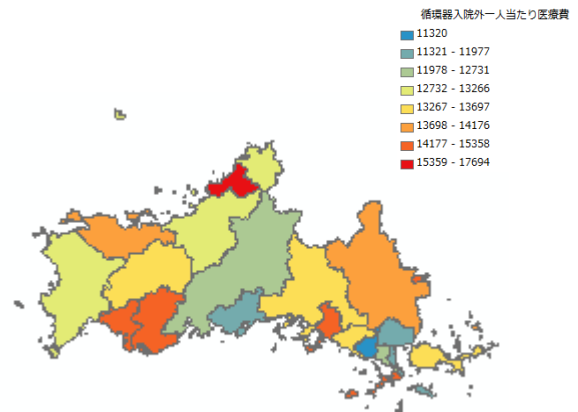
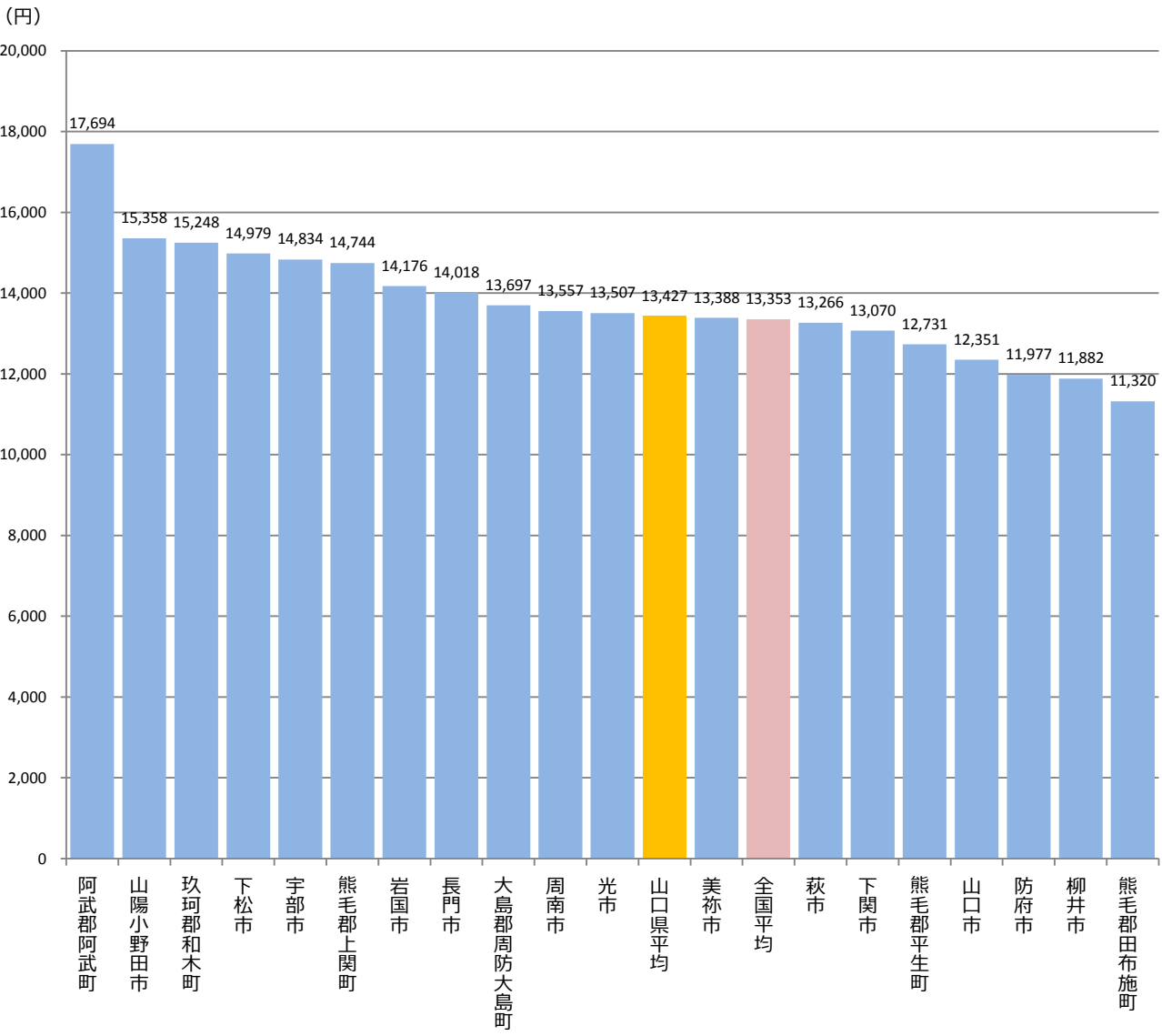
また、疾病大分類ごとの山口支部の1人あたり入院外医療費を見てみると、全国に比べて**全体的に高い傾向**になっており、このことが影響して山口支部全体の一人あたり入院外医療費が**全国4位**という高順位になっています。

疾病大分類名	山口支部加入者 一人あたり医療費(多い順)	山口支部 構成割合	全国の 構成割合	疾病大分類名に おける全国順位
呼吸器系の疾患（>かぜ、肺炎、喘息など）	17,323	15.48%	15.47%	5
<b>循環器系の疾患（&gt;心疾患、脳梗塞、動脈硬化、高血圧など）</b>	<b>14,508</b>	<b>12.97%</b>	<b>12.69%</b>	<b>16</b>
<b>内分泌、栄養及び代謝疾患（&gt;糖尿病、甲状腺障害など）</b>	<b>12,481</b>	<b>11.15%</b>	<b>11.23%</b>	<b>16</b>
<b>新生物（&gt;がん、白血病など）</b>	<b>9,770</b>	<b>8.73%</b>	<b>8.92%</b>	<b>19</b>
筋骨格系及び結合組織の疾患（>腰痛、脊椎障害、関節症など）	9,018	8.06%	7.74%	7
消化器系の疾患（>肝硬変、胃潰瘍、慢性肝炎、胃炎など）	6,947	6.21%	5.98%	7
腎尿路生殖系系の疾患（>腎不全、尿路結石、前立腺肥大など）	6,831	6.10%	6.70%	32
精神及び行動の障害（>精神疾患全般）	5,869	5.24%	4.83%	3
皮膚及び皮下組織の疾患（>皮膚炎、湿疹など）	5,575	4.98%	5.52%	25
眼及び付属器の疾患（>白内障、結膜炎など）	5,102	4.56%	4.44%	4
感染症及び寄生虫症（>ウイルス疾患、結核など）	3,955	3.53%	4.08%	34
神経系の疾患（>アルツハイマー病、パーキンソン病、てんかんなど）	3,639	3.25%	3.06%	6
損傷、中毒及びその他の外因の影響（>骨折、損傷など）	2,881	2.57%	2.68%	20
症状、徴候及び異常臨床所見・異常検査所見で他に分類されないもの	2,380	2.13%	1.77%	1
耳及び乳様突起の疾患（>メニエール病、中耳炎、内外耳疾患）	1,479	1.32%	1.27%	11
血液及び造血器の疾患並びに免疫機構の障害（>貧血、免疫障害など）	1,453	1.30%	1.40%	24
不明な分類	1,165	1.04%	0.83%	2
先天奇形、変形及び染色体異常（>心臓先天奇形、染色体異常など）	826	0.74%	0.73%	18
周産期に発生した病態（>妊娠、胎児発育障害など）	435	0.39%	0.38%	15
妊娠、分娩及び産じょく（>帝王切開、流産など）	261	0.23%	0.27%	31

> 上位のうち、生活習慣病を含む「循環器系の疾患」「内分泌、栄養及び代謝疾患」の医療費の詳細をお示しします。

# 循環器系の疾患の山口支部加入者1人あたり市町別入院外医療費（平成29年度※年齢調整後）

循環器系の疾患の一人当たり入院外医療費を市町別で見た場合、1人あたりの医療費は高いほうから、**阿武町、山陽小野田市、和木町**の順となっています。市部で上位の**山陽小野田市、下松市、宇部市**の寄与割合の傾向には、**受診率と一日当たり医療費が高い**といった共通点が見られます。

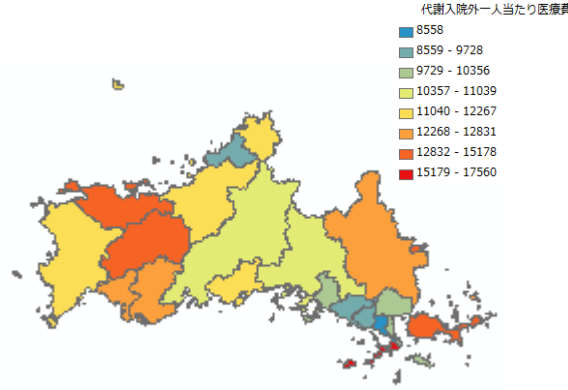
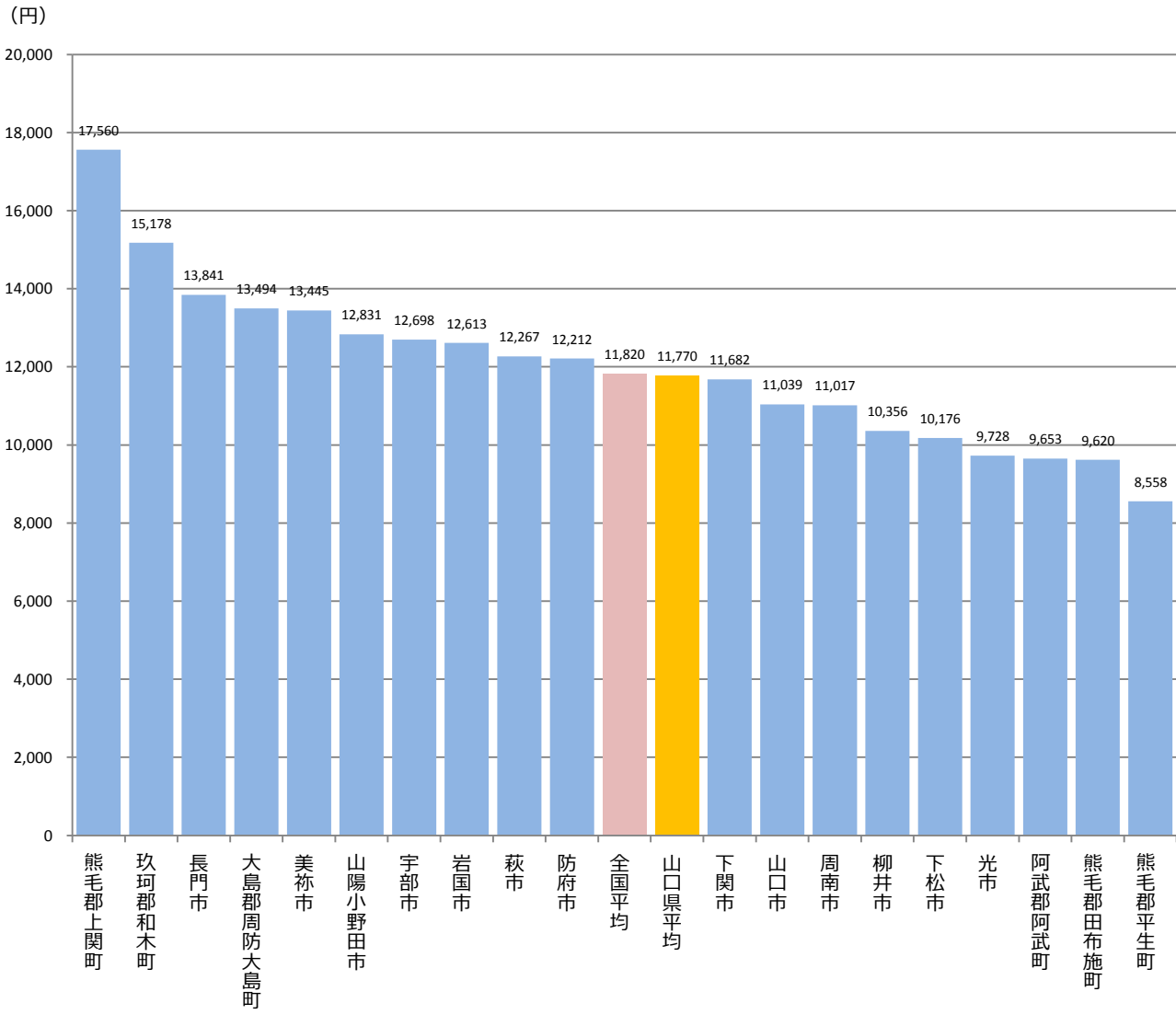


3要素の県内地域差寄与割合 (1人あたりの医療費が多い順)

市区町村名	受診率	一件当たり日数	一日当たり医療費
阿武郡阿武町	10.9%	16.0%	1.6%
山陽小野田市	6.7%	3.2%	3.6%
玖珂郡和木町	11.9%	14.0%	-11.4%
下松市	4.6%	-0.6%	5.8%
宇部市	6.7%	1.1%	2.1%
熊毛郡上関町	10.9%	8.1%	-9.8%
岩国市	6.2%	-3.6%	2.9%
長門市	-3.4%	3.1%	3.4%
大島郡周防大島町	8.7%	9.9%	-16.7%
周南市	2.6%	-1.5%	-0.2%
光市	-0.4%	4.2%	-4.2%
美祢市	-2.5%	6.5%	-5.2%
萩市	-3.5%	-0.9%	3.7%
下関市	-2.4%	0.4%	-1.6%
熊毛郡平生町	1.4%	-0.7%	-3.1%
山口市	-3.4%	-2.3%	-2.0%
防府市	-9.1%	-1.6%	-0.7%
柳井市	-14.0%	-0.8%	2.7%
熊毛郡田布施町	-4.7%	0.2%	-10.5%

# 内分泌・栄養及び代謝疾患の山口支部加入者1人あたり市町別入院外医療費 (平成29年度※年齢調整後)

内分泌・栄養及び代謝疾患の一人当たり入院外医療費を市町別で見た場合、1人あたりの医療費は高いほうから、**上関町、和木町、長門市**の順となっています。市部でみると、全体の一人当たり入院外医療費と同様に**宇部医療圏の市部が比較的高く、周南医療圏、柳井医療圏の市部が比較的低い**傾向にあります。また、差が僅かではありますが、この資料でお伝えする疾病種別ごとの医療費では唯一全国平均を下回っています。



3要素の県内地域差寄与割合 (1人あたりの医療費が多い順)

市区町村名	受診率	一件当たり日数	一日当たり医療費
熊毛郡上関町	21.5%	-7.7%	32.5%
玖珂郡和木町	37.8%	1.3%	-9.1%
長門市	4.0%	-0.7%	13.2%
大島郡周防大島町	18.3%	7.5%	-11.9%
美祢市	14.4%	2.7%	-2.1%
山陽小野田市	3.9%	4.3%	0.0%
宇部市	8.6%	0.6%	-1.6%
岩国市	14.5%	-3.3%	-5.0%
萩市	3.6%	3.7%	-1.4%
防府市	-5.8%	0.0%	9.1%
下関市	-5.7%	0.2%	4.4%
山口市	-5.0%	0.2%	-2.5%
周南市	-2.3%	-2.6%	-2.2%
柳井市	-10.0%	-1.5%	-1.0%
下松市	-6.6%	-2.3%	-5.7%
光市	-6.0%	-0.2%	-10.7%
阿武郡阿武町	-10.7%	10.9%	-18.1%
熊毛郡田布施町	-16.3%	2.0%	-5.7%
熊毛郡平生町	-8.3%	-5.6%	-13.7%



## V.山口支部健診結果データの県内での比較

※郡部は加入者数自体が少ないため、リスク保有者一人当たりの影響が全体に及びやすいことから、参考値として認識した方が適切と考えられます。

# リスク保有率とは…

リスク保有率とは、健診結果をもとに健診受診者のうち下表の基準に該当する方の割合を示したものです。リスク保有率が高いほど、生活習慣病にかかる可能性が高いといわれています。

## ◆リスク保有率とは…

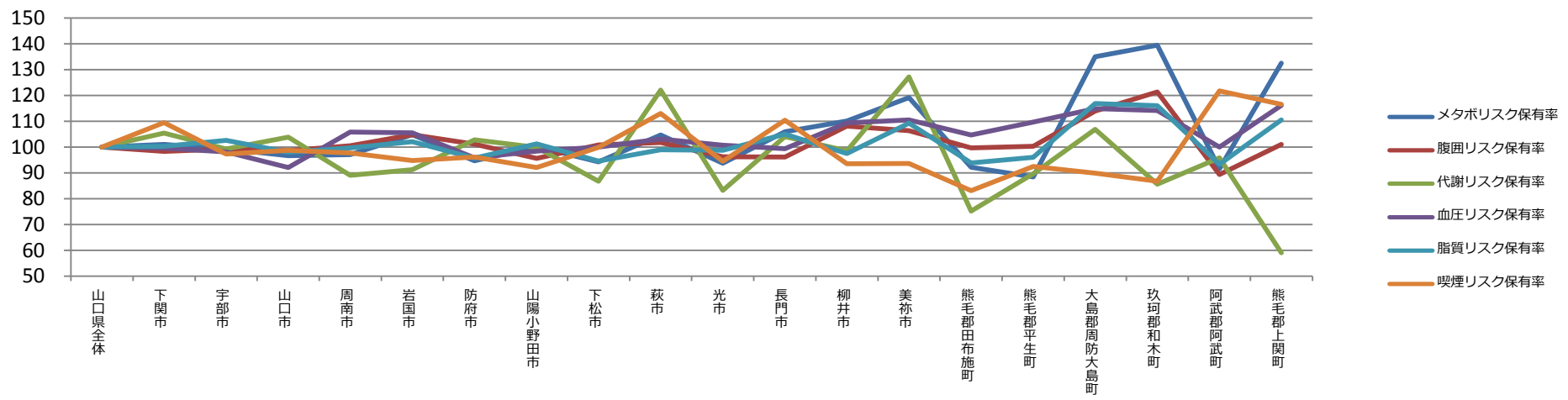
①メタボリックシンドロームのリスク保有率	・ ②かつ③～⑤のうち2項目以上に該当
②腹囲のリスク保有率	・ 内臓脂肪面積が100cm <sup>2</sup> 以上 ・ 内臓脂肪面積の検査値がない場合は、腹囲が男性で85cm以上、女性で90cm以上
③血圧のリスク保有率	・ 収縮期血圧130mmHg以上、または拡張期血圧85mmHg以上、または高血圧に対する薬剤治療あり
④脂質のリスク保有率	・ 中性脂肪150mg/dl以上、またはHDLコレステロール40mg/dl未満、または脂質異常症に対する薬剤治療あり
⑤代謝のリスク保有率	・ 空腹時血糖110mg/dl以上、または糖尿病に対する薬剤治療あり ・ 空腹時血糖の検査値がない場合は、HbA1c 6.0%以上、または糖尿病に対する薬剤治療あり
⑥喫煙者の割合（参考）	・ 喫煙あり
⑦BMIのリスク保有率	・ BMI 25以上
⑧中性脂肪のリスク保有率（参考）	・ 中性脂肪150mg/dl以上
⑨HDLコレステロールのリスク保有率（参考）	・ HDLコレステロール40mg/dl未満
⑩空腹時血糖のリスク保有率	・ 空腹時血糖110mg/dl以上

➤ 上記のリスク保有基準を踏まえ、次ページから各項目のリスク保有率についてみてみましょう。

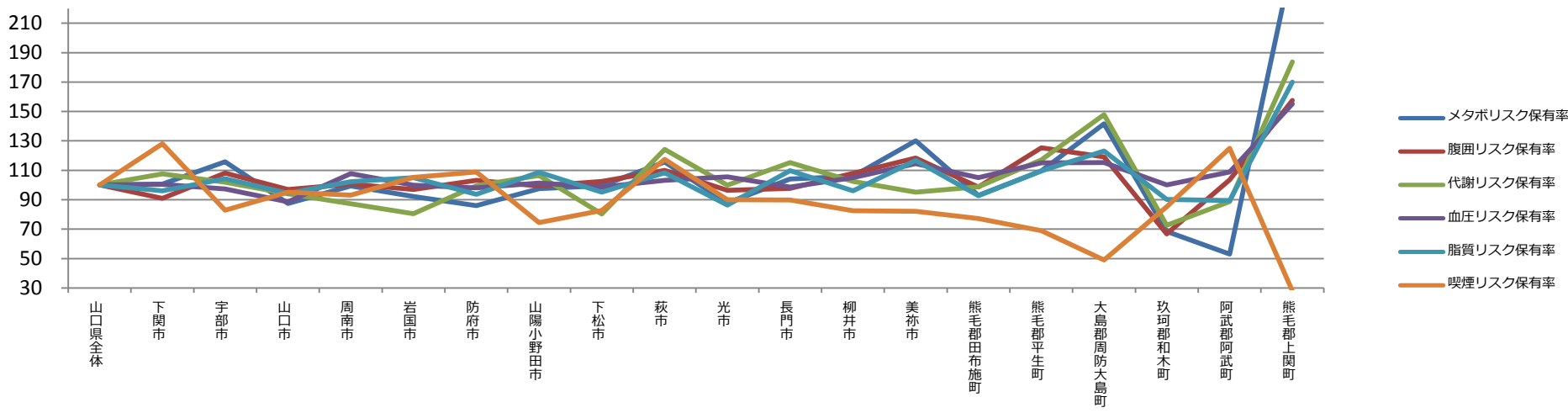
# 各種リスク保有率の市町別比較（平成29年度）

健診結果データをもとに各種リスク保有率を算出し、県内平均（左端）を100とした場合の各市町の数値を各種リスク保有率ごとに示しています。加入者が多い市町順に左から並べていますので、右に行くほど数値にばらつきがあります。

## 男性

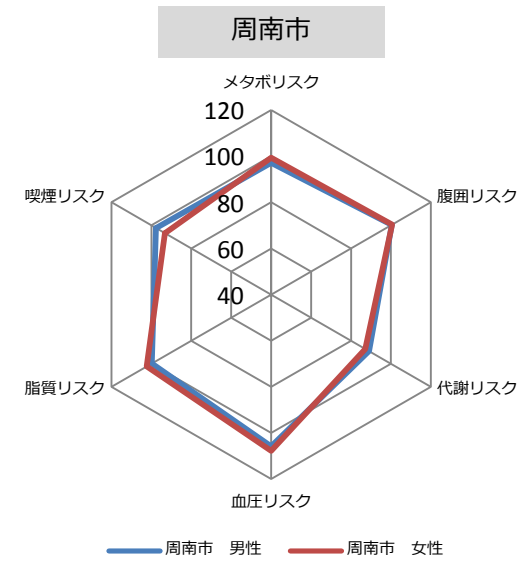
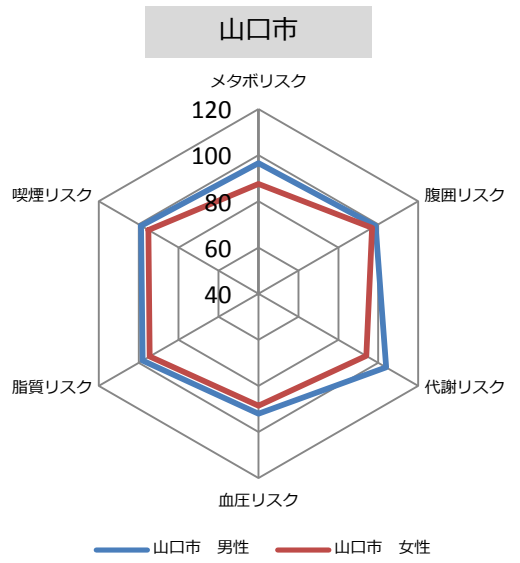
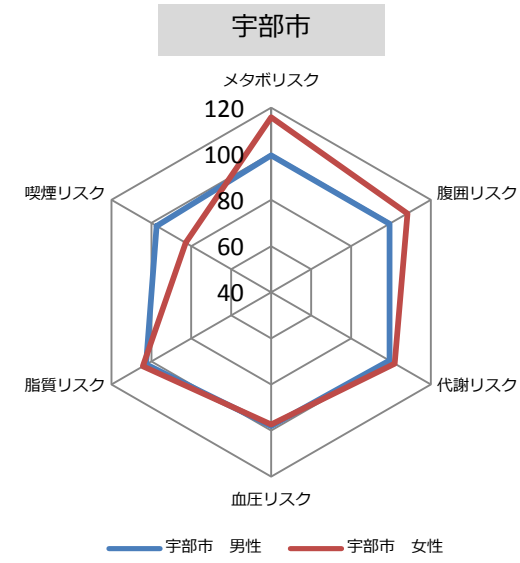
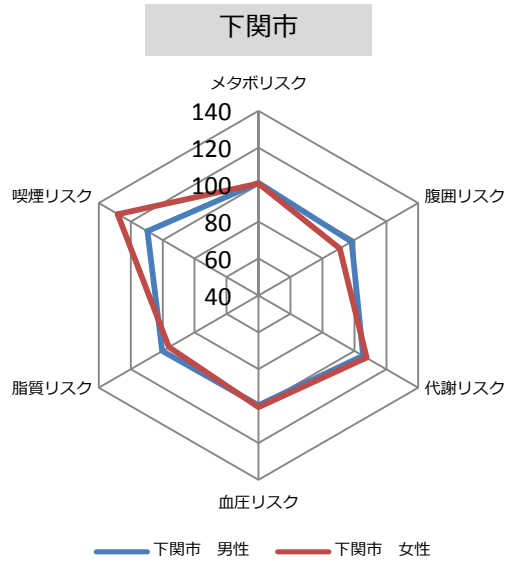


## 女性



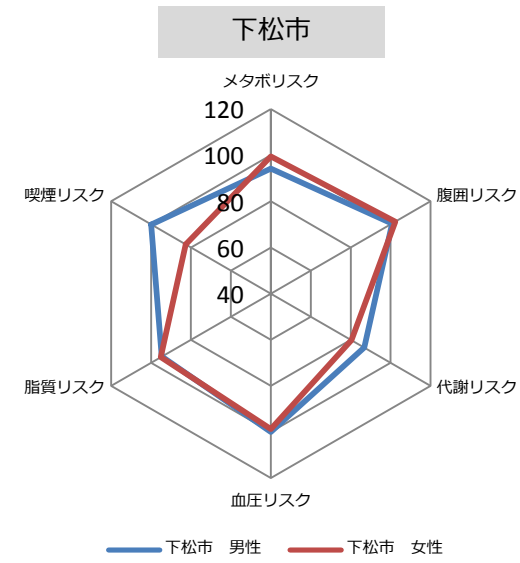
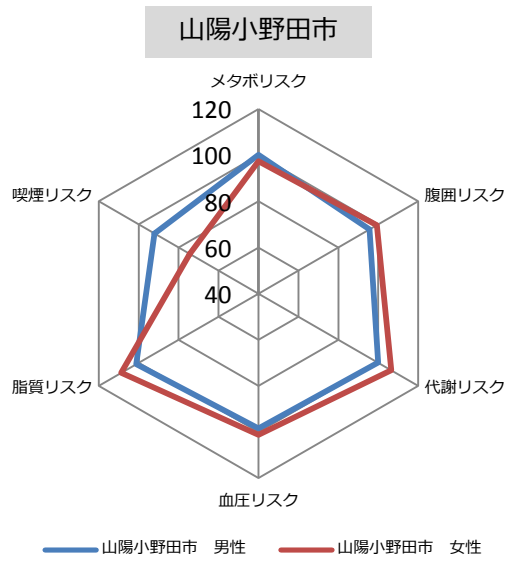
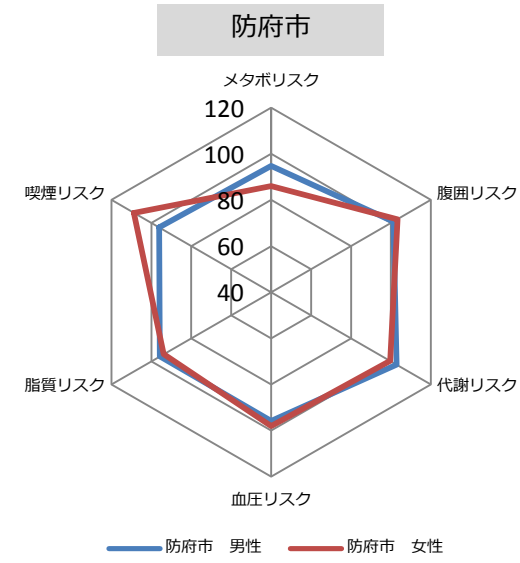
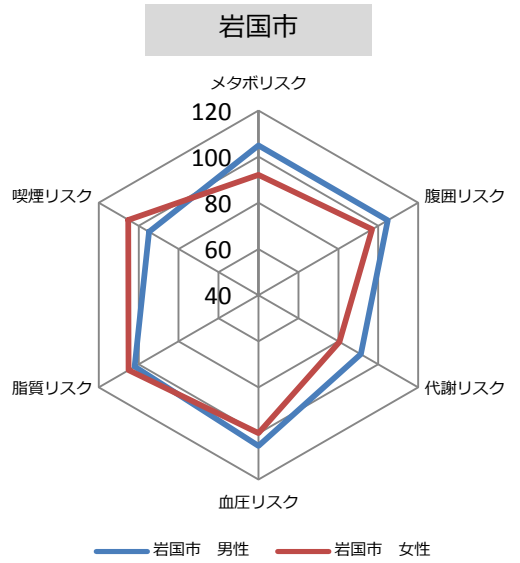
# 各種リスク保有率の市町別レーダーチャート（平成29年度）

健診結果データをもとに各種リスク保有率を算出し、県内平均を100とした場合の各市町別のレーダーチャートを示しています。



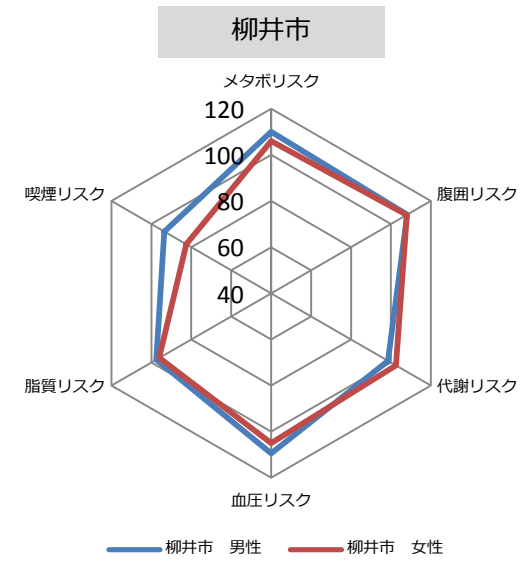
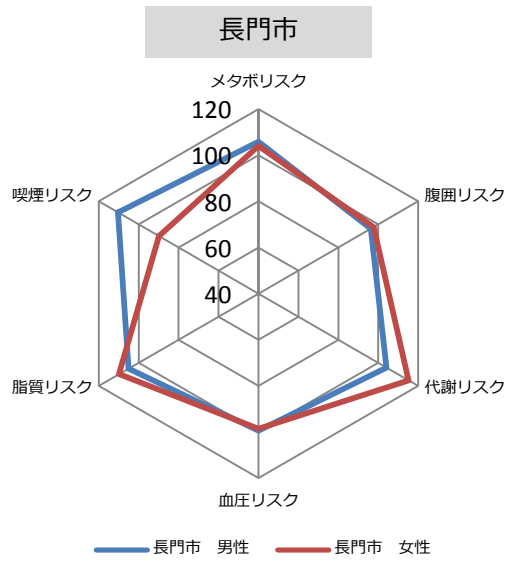
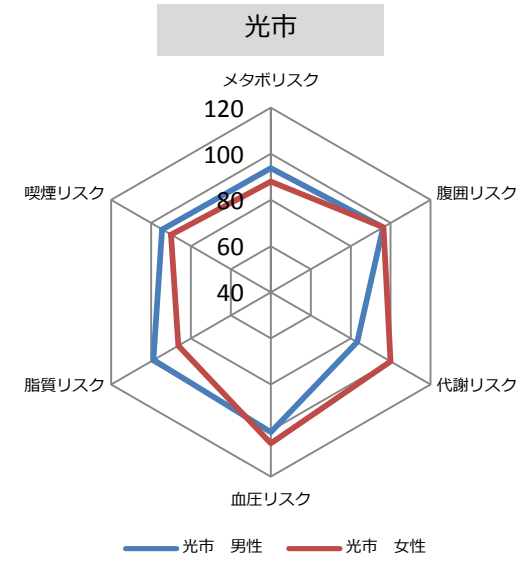
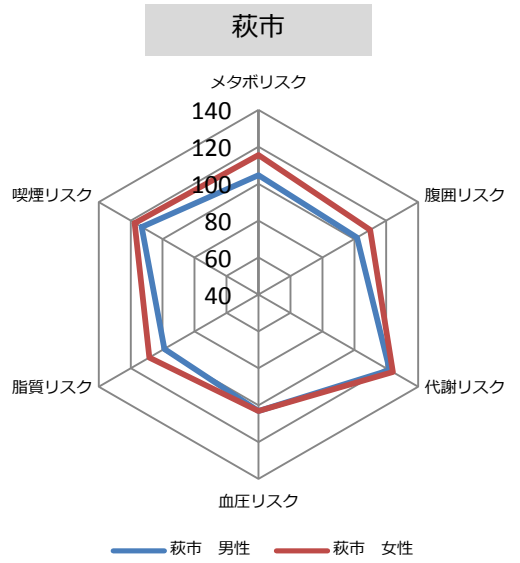
# 各種リスク保有率の市町別レーダーチャート（平成29年度）

健診結果データをもとに各種リスク保有率を算出し、県内平均を100とした場合の各市町別のレーダーチャートを示しています。



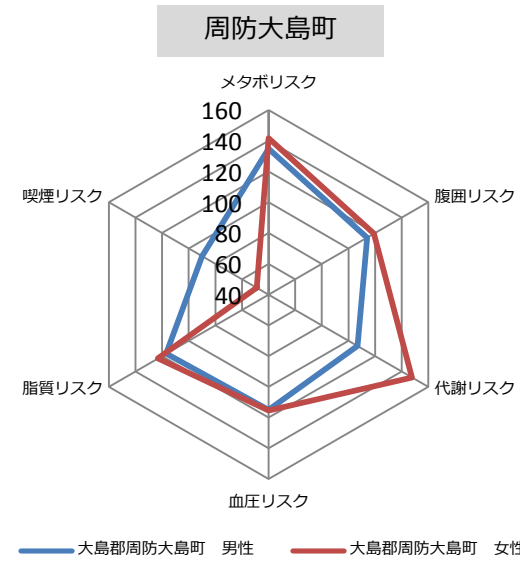
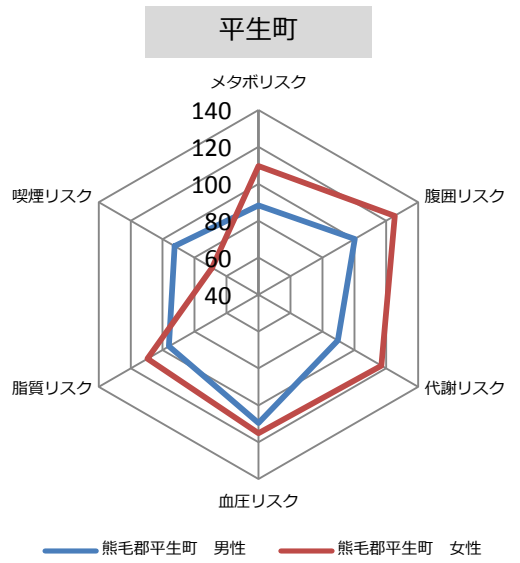
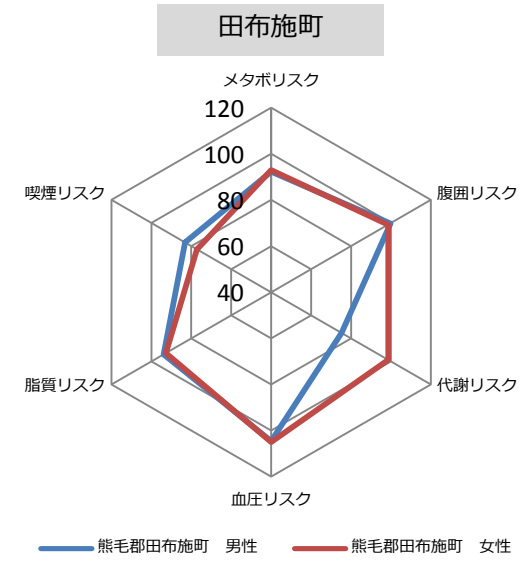
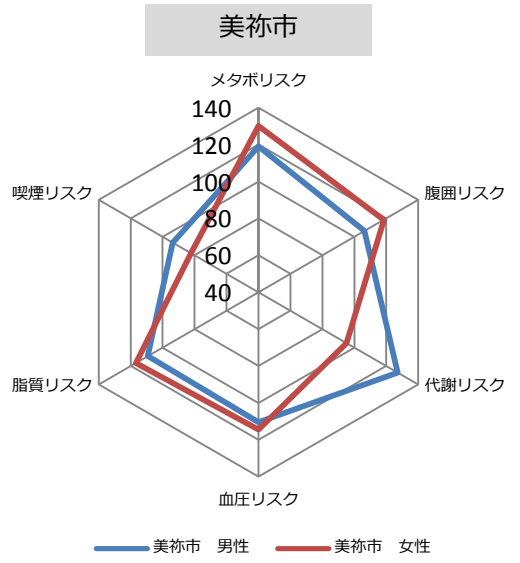
# 各種リスク保有率の市町別レーダーチャート（平成29年度）

健診結果データをもとに各種リスク保有率を算出し、県内平均を100とした場合の各市町別のレーダーチャートを示しています。



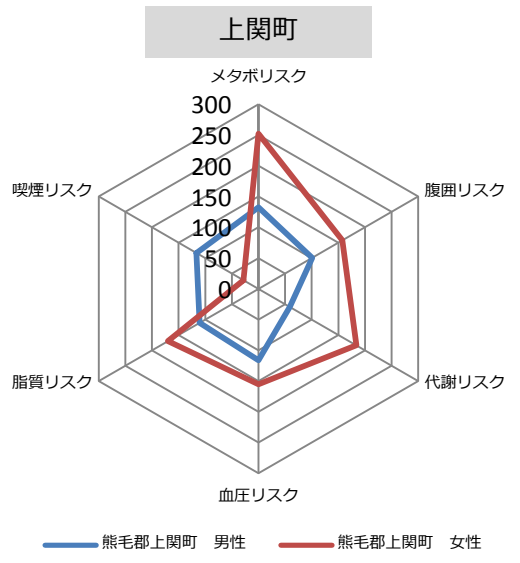
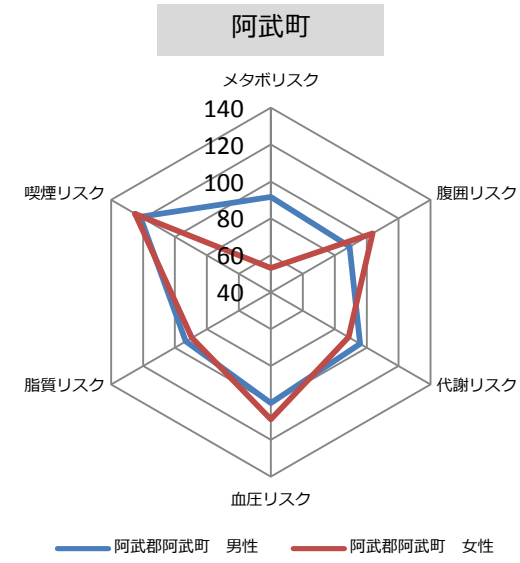
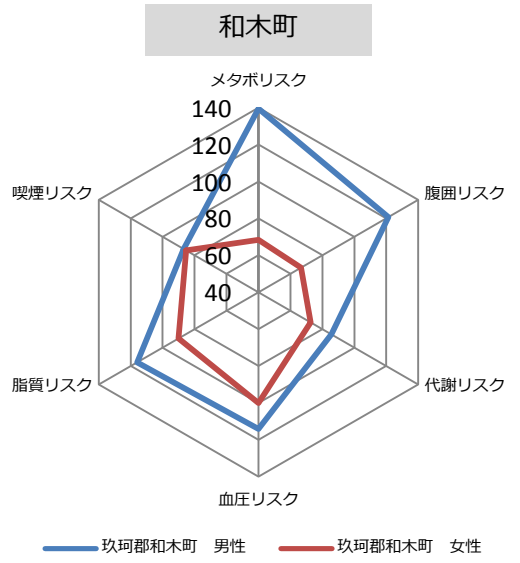
# 各種リスク保有率の市町別レーダーチャート（平成29年度）

健診結果データをもとに各種リスク保有率を算出し、県内平均を100とした場合の各市町別のレーダーチャートを示しています。



# 各種リスク保有率の市町別レーダーチャート（平成29年度）

健診結果データをもとに各種リスク保有率を算出し、県内平均を100とした場合の各市町別のレーダーチャートを示しています。





# 健診受診時の質問票（問診票）

生活習慣病予防健診等の特定健診受診時に質問票（問診票）として、下記の共通の項目について回答をいただいております。これにより、当日の健診結果に加えて受診者様の服薬歴・病歴・生活習慣等の把握が可能となります。

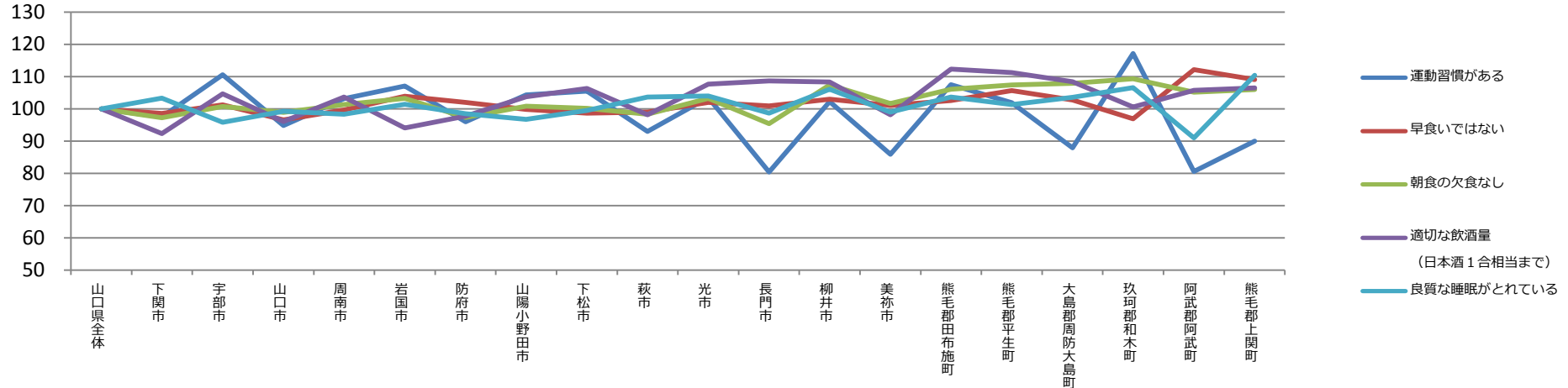
	質問項目	回答		質問項目	回答
	現在、aからcの薬の使用の有無				
1	a. 血圧を下げる薬	①はい ②いいえ	13	食事をかんで食べる時の状態はどれにあてはまりますか。	①何でもかんで食べることができる ②歯や歯ぐき、かみあわせなど気になる部分があり、かみにくいことがある ③ほとんどかめない
2	b. 血糖を下げる薬又はインスリン注射	①はい ②いいえ			①速い ②ふつう ③遅い
3	c. コレステロールや中性脂肪を下げる薬	①はい ②いいえ	14	人と比較して食べる速度が速い。	①はい ②いいえ
4	医師から、脳卒中(脳出血、脳梗塞等)にかかっているといわれたり、治療を受けたことがありますか。	①はい ②いいえ	15	就寝前の2時間以内に夕食をとることが週に3回以上ある。	①毎日 ②時々 ③ほとんど摂取しない
5	医師から、心臓病(狭心症、心筋梗塞等)にかかっているといわれたり、治療を受けたことがありますか。	①はい ②いいえ	16	朝食を抜くことが週に3回以上ある。	①毎日 ②時々 ③ほとんど飲まない(飲めない)
6	医師から、慢性腎臓病や腎不全にかかっているといわれたり、治療(人工透析など)を受けていますか。	①はい ②いいえ	17	お酒(日本酒、焼酎、ビール、洋酒など)を飲む頻度	①1合未満 ②1~2合未満 ③2~3合未満 ④3合以上
7	医師から貧血といわれたことがある。	①はい ②いいえ	18	飲酒日の1日当たりの飲酒量 日本酒1合(180ml)の目安:ビール500ml、焼酎(25度)110ml、ウイスキーダブル1杯(60ml)、ワイン2杯(240ml)	①はい ②いいえ
8	現在、たばこを習慣的に吸っている。 ※(「現在、習慣的に喫煙している者」とは、「合計100本以上、又は6ヶ月以上吸っている者」であり、最近1ヶ月間も吸っている者)	①はい ②いいえ	19	睡眠で休養が十分とれている。	①改善するつもりはない ②改善するつもりである(概ね6か月以内) ③近いうちに(概ね1か月以内)改善するつもりであり、少しずつ始めている ④既に改善に取り組んでいる(6か月未満) ⑤既に改善に取り組んでいる(6か月以上)
9	20歳の時の体重から、10kg以上増加している。	①はい ②いいえ	20	運動や食生活等の生活習慣を改善しようと思いませんか。	①はい ②いいえ
10	1回30分以上の軽く汗をかく運動を週2日以上、1年以上実施	①はい ②いいえ			21
11	日常生活において歩行又は同等の身体活動を1日1時間以上実施	①はい ②いいえ	22		
12	ほぼ同じ年齢の同性と比較して歩く速度が速い。	①はい ②いいえ			

➤ 上記の質問項目のうち、生活習慣の改善が必要となる主な5つの項目について県内比較をみてみましょう。

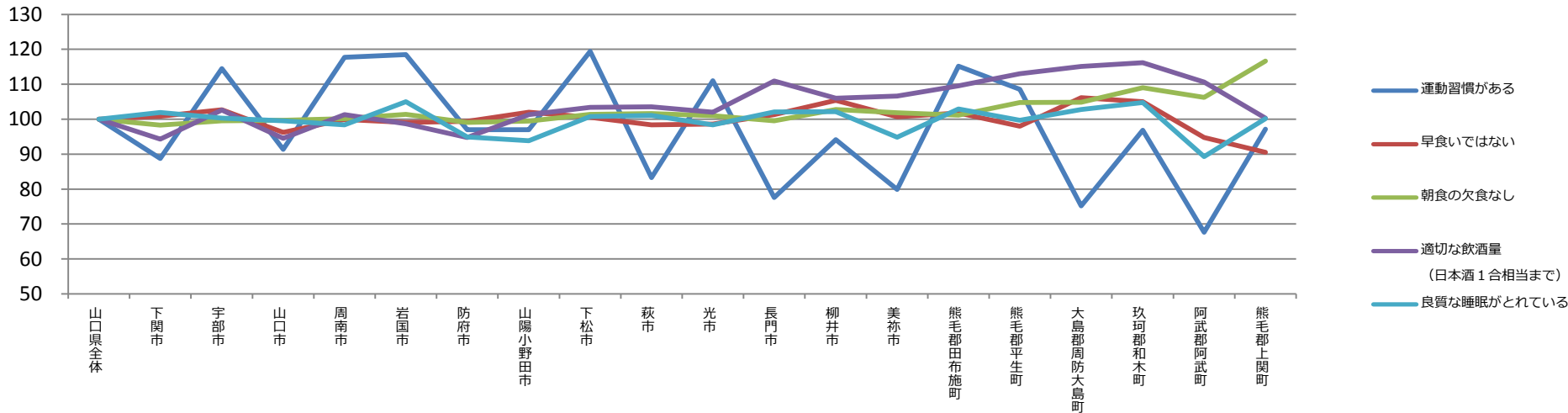
# 生活習慣の市町別比較（平成29年度）

健診結果データをもとに質問票における「好ましい生活習慣」の回答率を算出し、県内平均（左端）を100とした場合の各市町の数値を各種リスク保有率ごとに示しています。加入者が多い市町順に左から並べていますので、右に行くほど数値にばらつきがあります。

## 男性

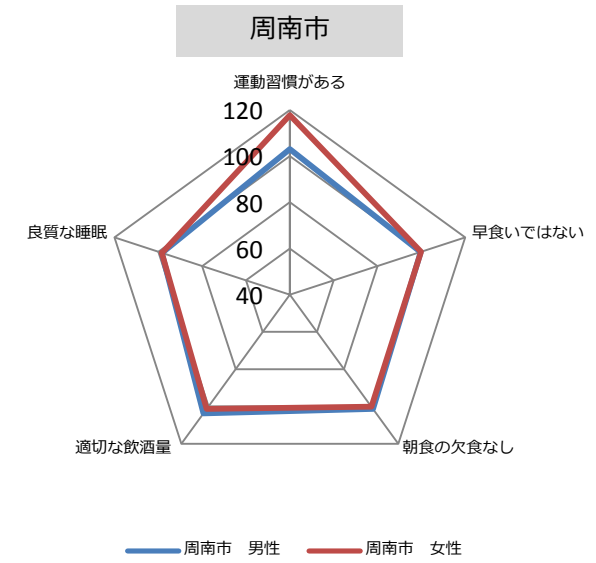
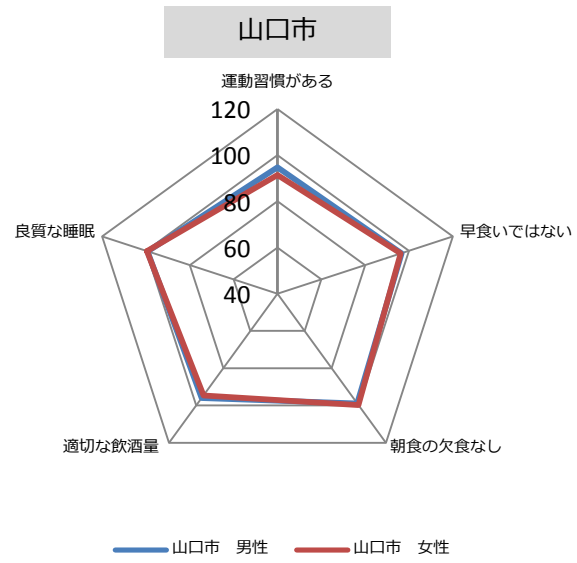
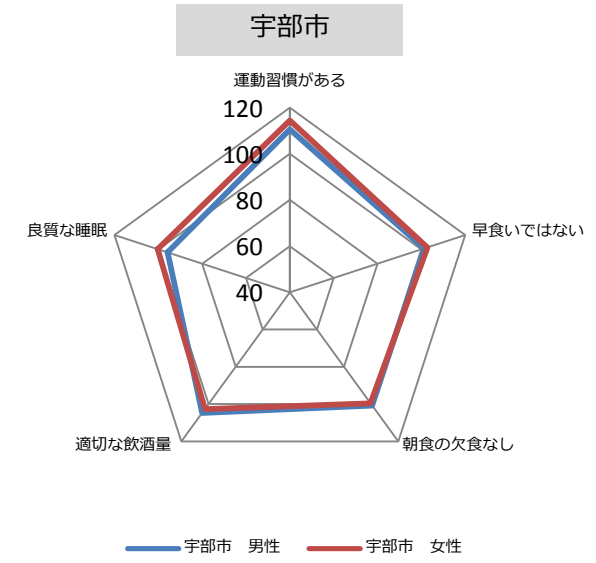
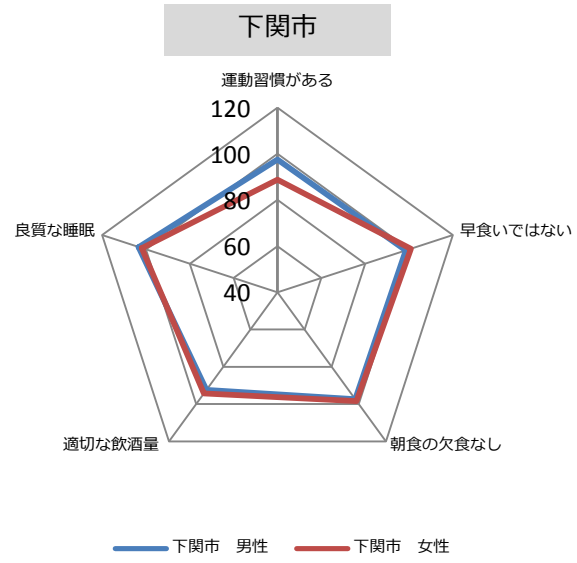


## 女性



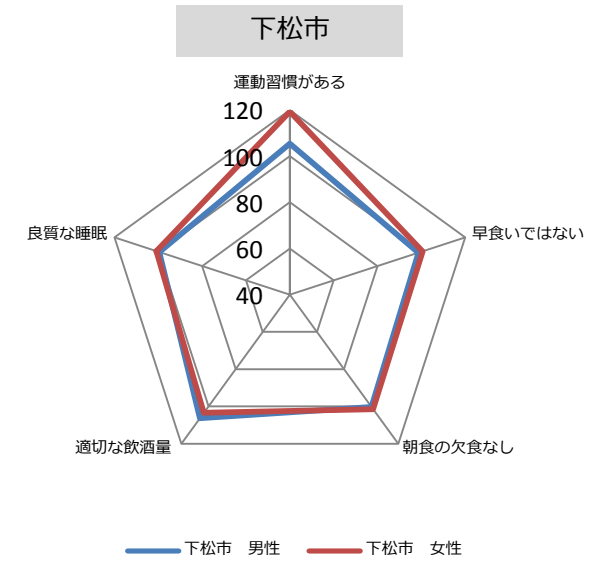
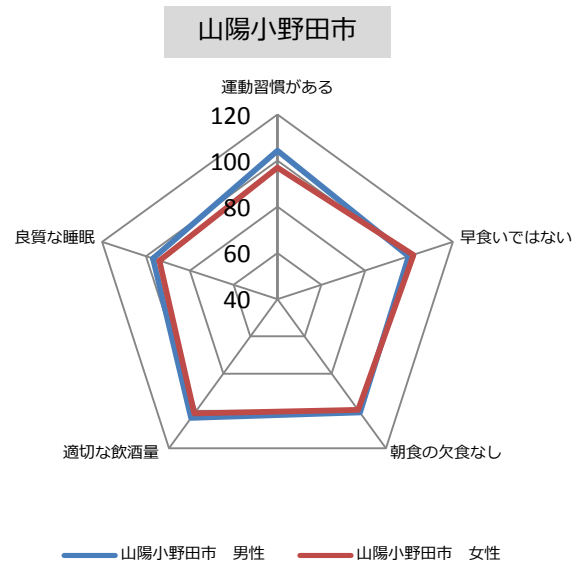
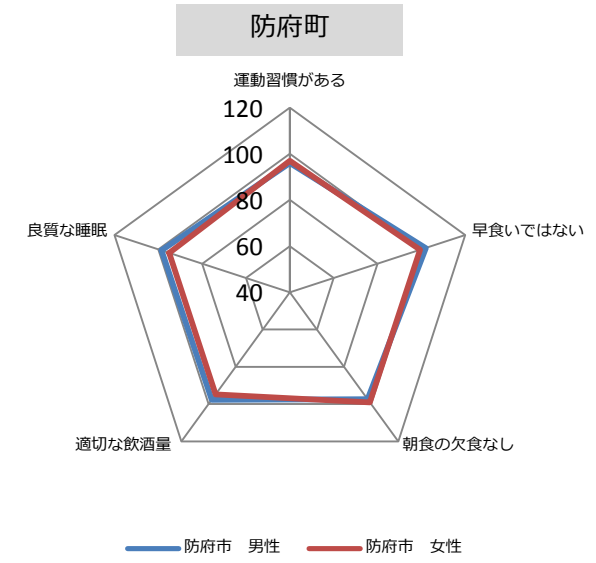
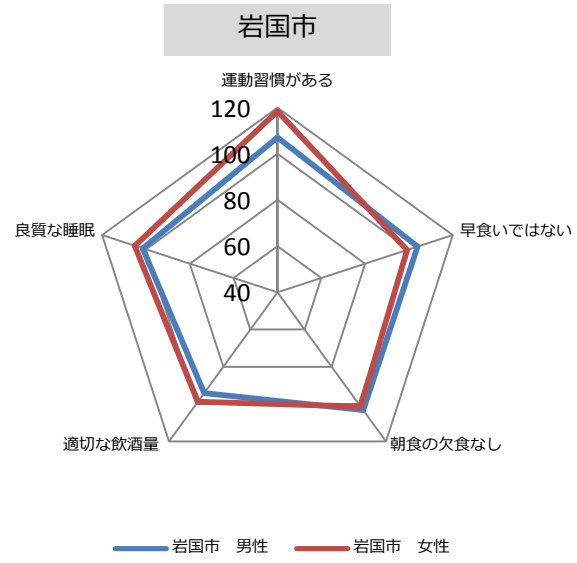
# 生活習慣の市町別レーダーチャート（平成29年度）

健診結果データをもとに質問票における「好ましい生活習慣」の回答率を算出し、県内平均を100とした場合の各市町別のレーダーチャートを示しています。



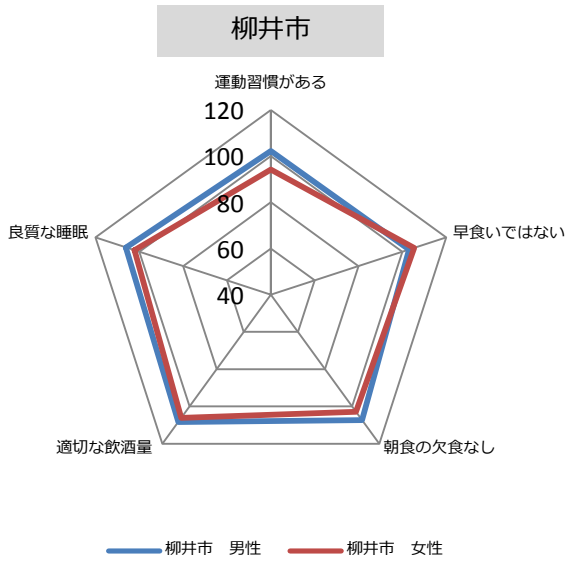
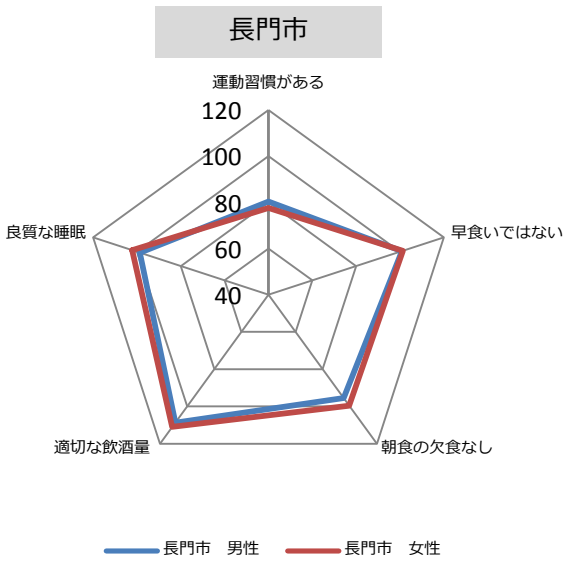
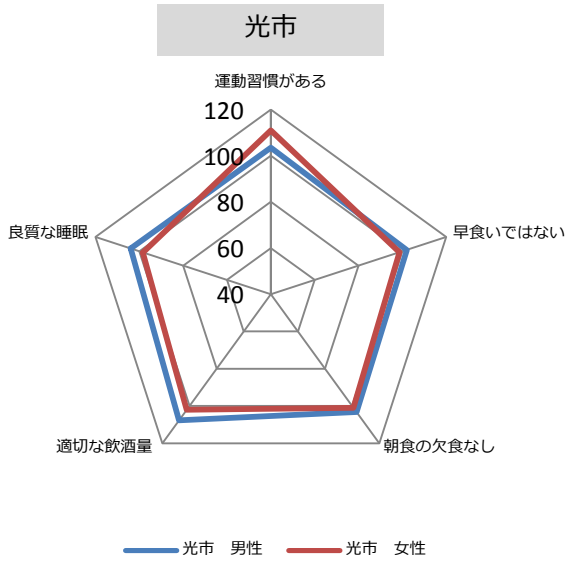
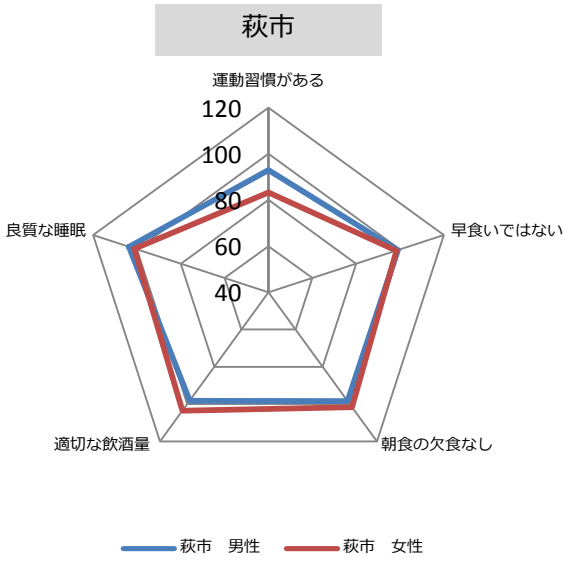
# 生活習慣の市町別レーダーチャート（平成29年度）

健診結果データをもとに質問票における「好ましい生活習慣」の回答率を算出し、県内平均を100とした場合の各市町別のレーダーチャートを示しています。



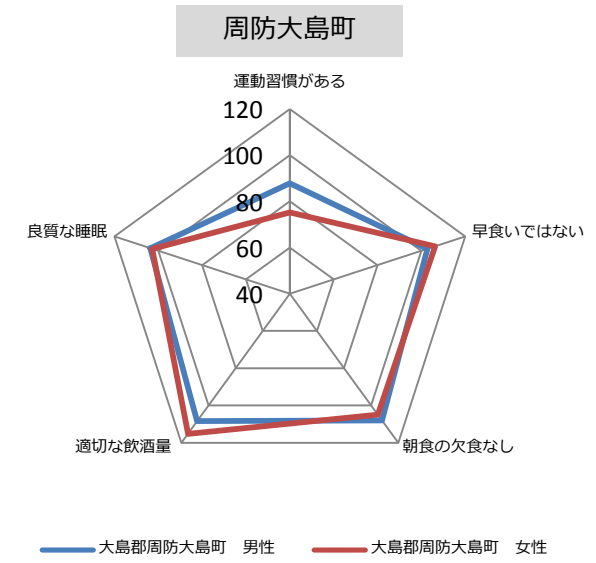
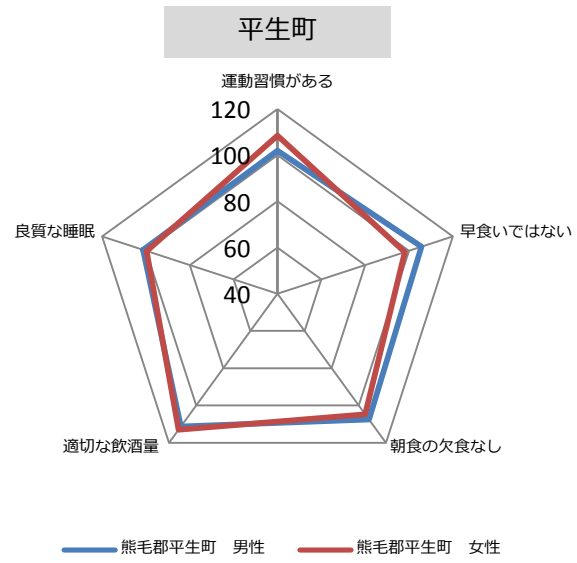
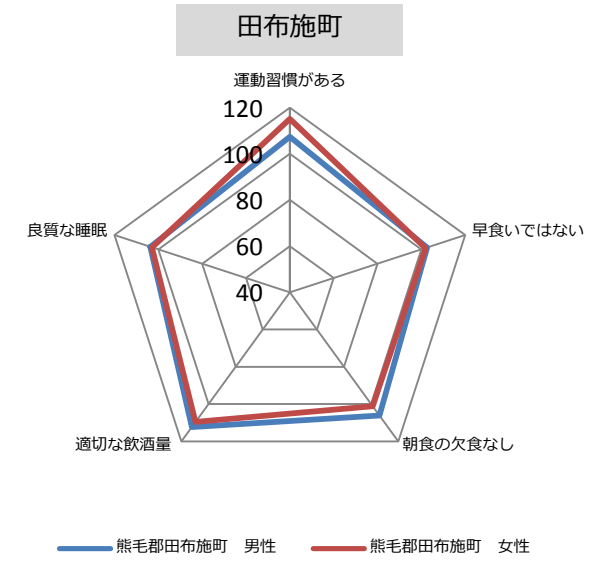
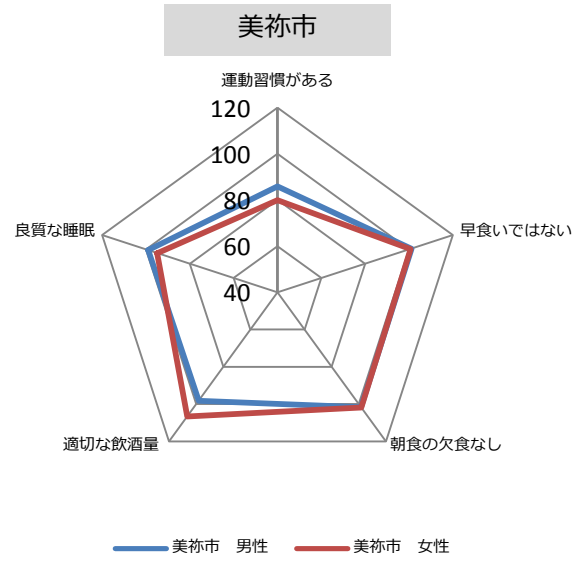
# 生活習慣の市町別レーダーチャート（平成29年度）

健診結果データをもと質問票における「好ましい生活習慣」の回答率を算出し、県内平均を100とした場合の各市町別のレーダーチャートを示しています。



# 生活習慣の市町別レーダーチャート（平成29年度）

健診結果データをもと質問票における「好ましい生活習慣」の回答率を算出し、県内平均を100とした場合の各市町別のレーダーチャートを示しています。



# 生活習慣の市町別レーダーチャート（平成29年度）

健診結果データをもと質問票における「好ましい生活習慣」の回答率を算出し、県内平均を100とした場合の各市町別のレーダーチャートを示しています。

