

令和3年度(2021年4月～2022年3月)

# 特定健診のご案内

## 特定健診 受けないなんて もったいない！

私たちの心や体にかかる負担は、長い年月の中で、知らず知らずのうちに体のいろいろな部分を少しずつ衰えさせ、「生活習慣病」の大きな要因となっています。

会社勤めをされているご本人様と異なり、ご家族の皆様は自主的に健診を受診いただかないと、健康をチェックする機会を逃してしまいます。

自分では自覚できない症状や忍び寄る病気を見逃さないためにも、健康維持のために、年1回、健診を受診いただき健康維持に努めましょう。

### ここがお得

- 約8,000円相当の健診が、**無料または一部の自己負担**で受診いただけます。
- 毎年続けて受診されることにより、健康管理ができます。
- 生活習慣病の早期発見につながります。
- 健診結果に応じて保健師・管理栄養士による健康サポート（健康相談）を受けられます。

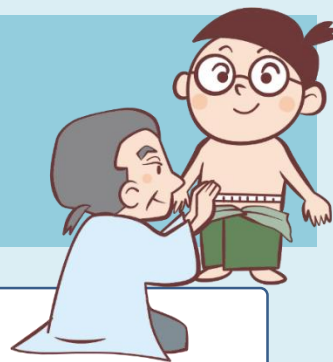
### 健診内容

- 問診・診察
  - 身体測定
  - 血液検査  
(肝機能検査、血糖検査、血中脂質検査)
  - 血圧測定
  - 尿検査
- \* 詳細な健診（心電図検査・眼底検査・貧血検査・血清クレアチニン検査）は医師の判断等により追加で実施（詳細な健診はすべての方が対象ではありません）。

受診方法は裏面をご確認ください

# 特定健診 4つの受診方法

あなたにあった受診方法がお選びいただけます！



## ① 健診実施機関で受診

協会けんぽの補助により、約8,000円相当の健診が費用**無料**または1,067円～1,425円で受診いただけます。受診いただける健診機関は山口支部HPでご確認ください。窓口での負担金額等の詳細は、健診機関へお問い合わせください。

## ② 市町のがん検診会場であわせて受診

お住いの自治体で実施されるがん検診会場で、特定健診を一緒に受診いただけます（注：すべての会場で受診いただけるわけではございません。詳細は山口支部HPか各自治体発行の健診ガイド等をご確認ください）。特定健診は費用**無料**です。

## ③ ご家族といっしょに受診

集団健診会場にて、被保険者様の生活習慣病予防健診とご家族様の特定健診を一緒に受診いただけます。特定健診は費用**無料**です。受診いただける会場は山口支部HPでご確認ください。

## ④ 冬季の集団健診（オプション付き：予定）で受診

県内13市の会場において、費用**無料**・オプション付きの集団健診を実施する予定です（昨年度は血管年齢測定・骨密度検査を追加オプションとして実施いたしました）。

受診可能な健診機関や集団健診会場は、右QRコードを読み込み、ご確認ください。協会けんぽ山口支部ホームページの該当ページへリンクします。



- 新型コロナウイルス感染症予防対策や天候条件（大雪等）により健診の実施が困難な場合は、延期または中止する場合がございます。
- 健診受診日には「特定健康診査受診券」「保険証」を必ずお持ちください。

お手元に受診券がない場合や、どうやって受診したらいいかわからない場合は、以下へお問い合わせください。



全国健康保険協会 山口支部  
協会けんぽ

保健グループ ☎ 083-974-1501