

# 全国健康保険協会山形支部 健診リスク分析 (平成26年度版)

## 目的

協会けんぽ山形支部における平成26年度健診データにおけるリスク保有割合の全国と対比した際の特徴、及び診療種別別・被保険者被扶養者別・男女別・年齢別・地域別な特色を把握し、効果的な保健事業を講じるための資料とする

## 使用データ

- ・平成26年度健診受診者リスト(101,607人分)
- ・医療費分析ツール平成26年度健診データ
- ・平成26年度事業所情報リスト
- ・郵便番号データ

## 生活習慣病の 関連する 各リスクの定義

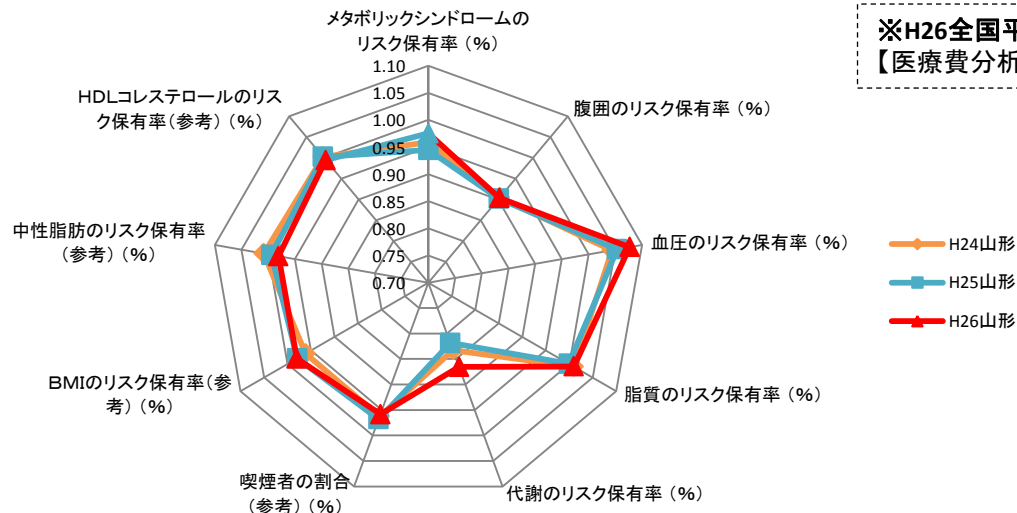
①腹囲リスク	・内臓脂肪面積が $100\text{cm}^2$ ・内臓脂肪面積の検査値がない場合は、腹囲が男性で85cm以上、女性で90cm以上 ・分母は当該リスクの判定が可能なデータの総数
②血圧リスク	・収縮期血圧130mmHg以上、または拡張期血圧85mmHg以上、または高血圧に対する薬剤治療あり
③代謝リスク	・空腹時血糖110mg/d以上、または糖尿病に対する薬剤治療あり ・空腹時血糖の検査値がない場合は、HbA1c 5.5%以上、または糖尿病に対する薬剤治療あり
④脂質リスク	・中性脂肪150mg/dl以上、またはHDLコレステロール40mg/dl未満、または脂質異常症に対する薬剤治療あり
⑤メタボリック予備群	・①かつ②～④のうち1項目に該当 ・非該当にはメタボリックリスク該当が含まれている
⑥メタボリックリスク	・①かつ②～④のうち2項目以上に該当

## 留意点

- ・集計対象の健診データは、集計対象年度末に35歳以上75歳以下に達し、1年間継続して協会けんぽに加入した被保険者の健診データのうち、特定保健指導レベルが判定不能ではないもの(35歳～39歳の特定保健指導レベルは40歳以上の階層化の方法に準じて判定)となっている。
- ・使用するレセプトデータは、算定ベースのレセプトデータである。

# 1. 山形支部 生活習慣病予防健診 リスク保有割合

総計



男女計	メタボリックシンドロームのリスク保有率	腹囲のリスク保有率	血圧のリスク保有率	脂質のリスク保有率	代謝のリスク保有率	喫煙者の割合 (参考)	BMIのリスク保有率 (参考)	中性脂肪のリスク保有率 (参考)	HDLコレステロールのリスク保有率 (参考)
	(%)	(%)	(%)	(%)	(%)	(%)	(%)	(%)	(%)
H 2 4 山 形	13.4%	31.0%	42.6%	28.4%	11.9%	33.1%	27.1%	21.1%	5.7%
H 2 5 山 形	13.2%	30.9%	43.0%	28.1%	11.7%	33.3%	27.6%	20.8%	5.7%
H 2 6 山 形	13.6%	31.0%	44.0%	28.4%	12.4%	33.0%	27.6%	20.5%	5.7%
H 2 6 全 国	14.0%	34.3%	40.8%	28.1%	14.3%	34.4%	28.2%	20.9%	5.7%

# 1. 山形支部 生活習慣病予防健診 リスク保有割合

メタボリックシンドロームのリスク保有率		腹囲のリスク保有率		血圧のリスク保有率		脂質のリスク保有率		代謝のリスク保有率		喫煙者の割合(参考)		BMIのリスク保有率(参考)		中性脂肪のリスク保有率(参考)		HDLコレステロールのリスク保有率(参考)	
1	宮城	16.9%	沖縄	40.5%	宮城	48.0%	沖縄	31.6%	秋田	17.9%	北海道	42.2%	沖縄	25.0%	鹿児島	6.8%	
2	秋田	16.6%	宮城	37.8%	秋田	47.4%	北海道	31.4%	青森	17.3%	青森	40.6%	北海道	23.1%	茨城	6.7%	
3	沖縄	16.1%	北海道	37.2%	青森	47.1%	秋田	31.1%	鹿児島	17.0%	宮城	38.4%	宮城	22.7%	宮崎	6.5%	
4	北海道	15.9%	千大	36.3%	福島	46.9%	宮城	30.7%	高知	16.7%	千葉	37.6%	北海道	22.6%	北海道	6.4%	
5	茨城	15.7%	大阪	36.2%	鹿児島	46.3%	栃木	30.6%	山口	16.2%	岩手	37.4%	茨城	22.5%	宮城	6.4%	
6	福島	15.6%	栃木	35.7%	鹿儿島	44.4%	茨城	30.3%	島根	16.1%	福岡	36.8%	秋田	22.4%	沖縄	6.3%	
7	熊本	15.2%	鹿児島	35.5%	茨城	44.4%	福島	29.4%	宮城	16.1%	埼玉	36.6%	栃木	22.4%	大阪	6.3%	
8	鹿児島	15.2%	奈良	35.5%	愛媛	44.1%	千葉	29.2%	岩手	16.1%	福神	36.5%	茨城	22.4%	栃木	6.2%	
9	千大	15.1%	熊本	35.4%	和歌	44.1%	熊本	28.9%	北海道	16.1%	神奈	36.3%	福茨	22.1%	千葉	6.1%	
10	栃木	14.9%	東京	35.4%	長崎	44.0%	愛媛	28.8%	熊本	16.1%	栃木	36.1%	秋田	22.1%	東京	6.1%	
11	青森	14.7%	茨城	35.3%	栃木	44.0%	鹿児島	28.7%	福島	15.9%	秋田	36.0%	愛媛	21.9%	福島	6.1%	
12	和歌	14.6%	神奈	35.3%	群馬	44.0%	群馬	28.6%	茨城	15.9%	群馬	35.9%	大岩	21.8%	三重	6.0%	
13	神奈	14.5%	秋田	35.2%	山形	44.0%	和歌	28.6%	香川	15.7%	群馬	35.7%	群馬	21.8%	山梨	6.0%	
14	福岡	14.3%	埼玉	35.1%	岩手	43.0%	山梨	28.6%	広島	15.6%	佐賀	35.6%	徳島	21.5%	愛知	5.9%	
15	愛媛	14.3%	福岡	35.0%	岐阜	42.4%	神奈	28.6%	宮崎	15.5%	大阪	35.1%	熊本	21.3%	香川	5.9%	
16	岩手	14.3%	和歌	34.9%	島根	42.4%	青森	28.4%	福岡	15.4%	茨城	35.1%	宮崎	21.3%	熊本	5.9%	
17	山口	14.2%	高知	34.8%	宮崎	42.2%	山形	28.4%	岡山	15.4%	和歌	34.6%	神奈	21.2%	大熊	5.8%	
18	大分	14.1%	兵庫	34.6%	宮崎	42.0%	岡山	28.4%	長崎	15.4%	新潟	34.4%	埼玉	21.2%	埼玉	5.8%	
19	兵庫	14.1%	福島	34.5%	北海道	42.0%	三重	28.3%	大分	15.3%	全国	34.4%	高知	21.2%	高知	5.8%	
20	高知	14.1%	愛知	34.4%	熊本	41.9%	香川	28.3%	富山	15.1%	高知	34.2%	香川	21.0%	愛媛	5.7%	
21	岡山	14.1%	全分	34.4%	山梨	41.6%	香川	28.3%	佐賀	14.9%	長崎	34.1%	群馬	21.0%	徳島	5.7%	
22	群馬	14.0%	全国	34.3%	兵庫	41.5%	大分	28.2%	三重	14.9%	大分	34.0%	東京	21.0%	兵庫	5.7%	
23	埼玉	14.0%	群馬	33.9%	千葉	41.5%	岩手	28.1%	千葉	14.7%	兵庫	34.0%	大阪	20.9%	全川	5.7%	
24	山梨	14.0%	愛媛	33.9%	石川	41.4%	全国	28.1%	全国	14.3%	宮崎	33.9%	東京	20.9%	石川	5.7%	
25	全国	14.0%	山梨	33.8%	神奈	41.3%	大阪	28.1%	群馬	14.2%	東京	33.7%	長崎	20.7%	山形	5.7%	
26	宮崎	13.9%	広島	33.8%	大分	41.3%	兵庫	28.0%	沖縄	14.2%	熊本	33.6%	福岡	20.6%	和歌	5.7%	
27	東京	13.8%	徳島	33.7%	奈良	41.1%	山口	27.9%	静岡	14.1%	静岡	33.6%	和歌	20.5%	群馬	5.6%	
28	広島	13.8%	宮崎	33.5%	全国	40.8%	福岡	27.9%	愛知	14.1%	愛知	33.3%	山形	20.4%	富山	5.6%	
29	長崎	13.8%	岡山	33.4%	福岡	40.8%	埼玉	27.9%	神奈	14.1%	鹿児島	33.3%	山形	20.3%	神奈	5.6%	
30	山形	13.6%	香川	33.4%	福島	40.6%	愛知	27.8%	石川	14.0%	石川	33.2%	兵庫	20.2%	岡山	5.5%	
31	大阪	13.6%	富山	33.3%	広島	40.1%	富山	27.6%	和歌	13.8%	奈良	33.1%	愛知	20.1%	三重	5.4%	
32	香川	13.6%	岩手	33.3%	徳島	39.9%	広島	27.4%	兵庫	13.7%	山形	33.0%	三重	20.1%	京都	5.2%	
33	富山	13.5%	佐賀	33.1%	滋賀	39.8%	東京	27.3%	長野	13.7%	岐阜	32.9%	広島	20.0%	鳥取	5.1%	
34	奈良	13.4%	三重	32.7%	長野	39.7%	静岡	27.3%	愛媛	13.6%	三重	32.9%	岡山	19.9%	岩手	5.1%	
35	愛知	13.4%	福井	32.5%	新潟	39.4%	福井	27.3%	埼玉	13.6%	山梨	32.9%	岡山	19.9%	奈良	5.1%	
36	徳島	13.2%	長崎	32.4%	岡山	39.4%	新潟	27.1%	徳島	13.4%	愛媛	32.2%	佐賀	19.7%	長崎	5.0%	
37	福岡	13.2%	滋賀	32.4%	福井	39.1%	福井	26.9%	栃木	13.3%	山口	32.1%	静岡	19.6%	福岡	5.0%	
38	三重	13.2%	京都	32.2%	香川	38.8%	高知	26.8%	山梨	13.3%	京都	32.0%	山口	19.5%	岐阜	5.0%	
39	石川	12.9%	京口	32.1%	沖縄	38.7%	岐阜	26.7%	東京	13.3%	香川	31.8%	富山	19.5%	京都	4.9%	
40	島根	12.9%	石川	32.0%	静岡	38.4%	京都	26.7%	福井	13.1%	広島	31.3%	石川	19.3%	青森	4.9%	
41	佐賀	12.8%	青森	31.9%	佐賀	38.4%	長崎	26.6%	大阪	13.0%	島根	30.7%	滋賀	19.2%	福井	4.8%	
42	滋賀	12.6%	静岡	31.4%	富山	38.3%	徳島	26.6%	大鳥	12.4%	滋賀	30.6%	岐阜	19.0%	新潟	4.8%	
43	静岡	12.6%	静岡	31.2%	東京	38.1%	徳島	26.5%	山形	12.4%	長野	30.4%	福井	18.9%	滋賀	4.7%	
44	京都	12.4%	山形	31.0%	高知	38.0%	滋賀	26.5%	京都	12.2%	福井	30.3%	京都	18.7%	長野	4.6%	
45	鳥取	12.1%	島根	30.5%	愛知	38.0%	長野	26.2%	奈良	12.0%	鳥取	30.2%	石川	18.7%	佐賀	4.6%	
46	新潟	12.1%	新潟	30.2%	大阪	37.9%	島根	25.9%	新潟	11.8%	岡山	29.6%	長野	18.7%	山形	4.6%	
47	長野	11.9%	岐阜	30.1%	大分	37.7%	石川	25.9%	滋賀	11.6%	徳島	29.2%	島根	18.6%	秋田	4.3%	
48	岐阜	11.7%	長	28.9%	京都	37.4%	鳥取	25.0%	岐阜	11.4%	沖	27.0%	鳥取	18.3%	鳥取	4.3%	

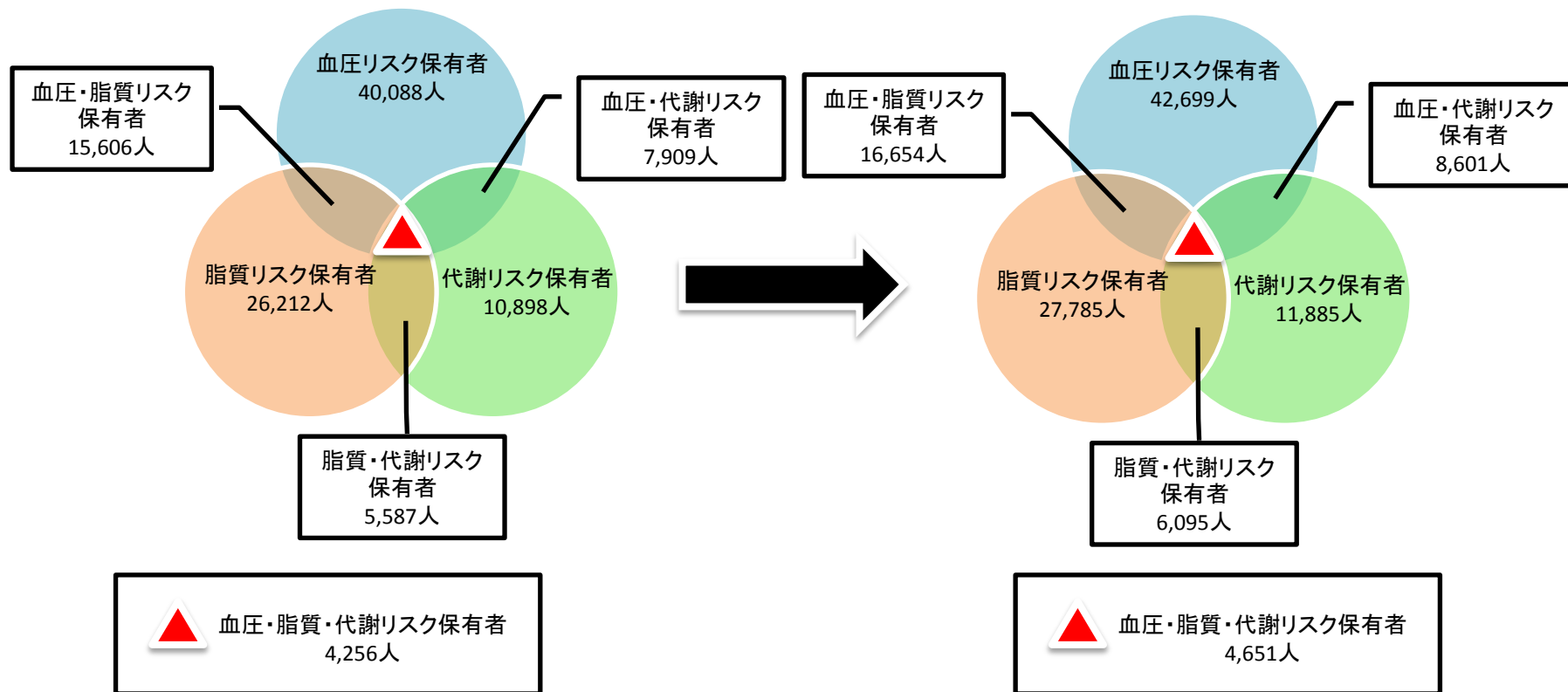
# 1. 山形支部 生活習慣病予防健診 リスク保有割合

## 複合的リスク保有者の状況

【平成25～26年度健診受診者リストより集計】

【平成25年度】

【平成26年度】

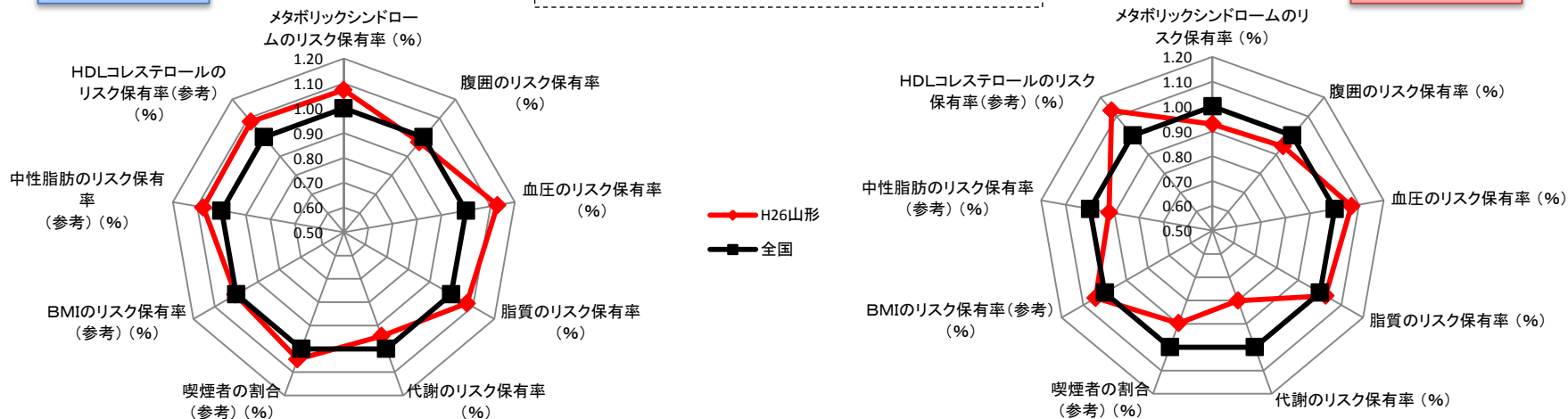


## 2. 山形支部 生活習慣病予防健診 男女別リスク保有割合

男性

※H26全国平均を1としたときのリスク保有割合  
【医療費分析用データ(平成26年度)より集計】

女性



男性	メタボリックシンドロームのリスク保有率	腹囲のリスク保有率	血圧のリスク保有率	脂質のリスク保有率	代謝のリスク保有率	喫煙者の割合(参考)	BMIのリスク保有率(参考)	中性脂肪のリスク保有率(参考)	HDLコレステロールのリスク保有率(参考)
	(%)	(%)	(%)	(%)	(%)	(%)	(%)	(%)	(%)
H 2 6 山 形	20.6%	44.5%	52.9%	37.6%	17.0%	45.6%	33.1%	29.7%	8.7%
H 2 6 全 国	19.2%	45.7%	46.9%	35.0%	17.9%	43.6%	32.9%	27.6%	8.1%

女性	メタボリックシンドロームのリスク保有率	腹囲のリスク保有率	血圧のリスク保有率	脂質のリスク保有率	代謝のリスク保有率	喫煙者の割合(参考)	BMIのリスク保有率(参考)	中性脂肪のリスク保有率(参考)	HDLコレステロールのリスク保有率(参考)
	(%)	(%)	(%)	(%)	(%)	(%)	(%)	(%)	(%)
H 2 6 山 形	3.8%	12.0%	31.4%	15.5%	5.9%	15.2%	20.0%	7.7%	1.3%
H 2 6 全 国	4.1%	12.7%	29.4%	15.1%	7.4%	17.0%	19.2%	8.4%	1.2%

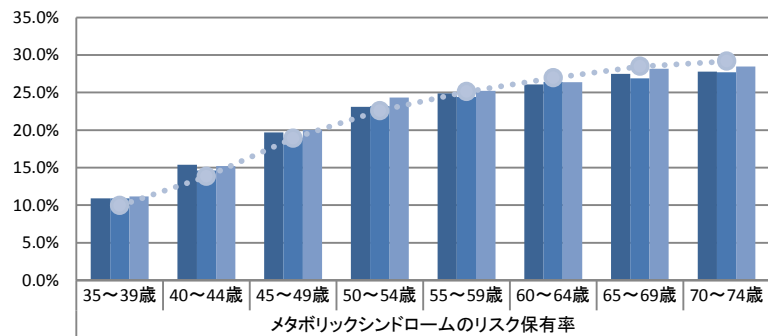
### 3. 山形支部 男女別年齢階級別リスク保有割合①

【医療費分析用データ(平成26年度)より集計】

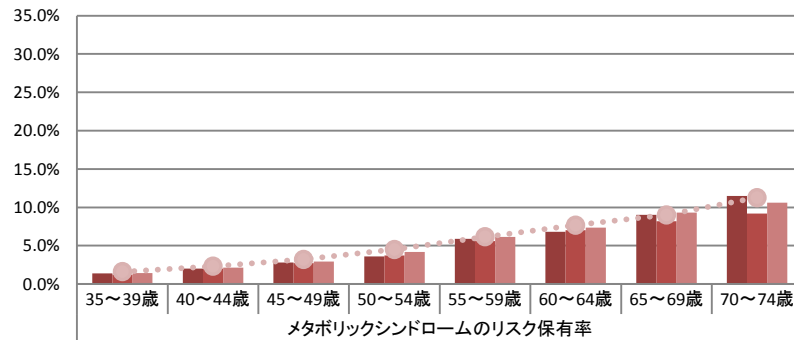
男性

メタボリックシンドロームリスク保有割合

女性



H24山形	10.9%	15.4%	19.7%	23.1%	24.9%	26.1%	27.5%	27.8%
H25山形	10.9%	14.6%	19.0%	23.2%	24.4%	26.4%	26.9%	27.7%
H26山形	11.2%	15.2%	20.0%	24.3%	25.2%	26.4%	28.2%	28.4%
H26全国	9.9%	13.8%	18.9%	22.6%	25.1%	27.0%	28.5%	29.2%

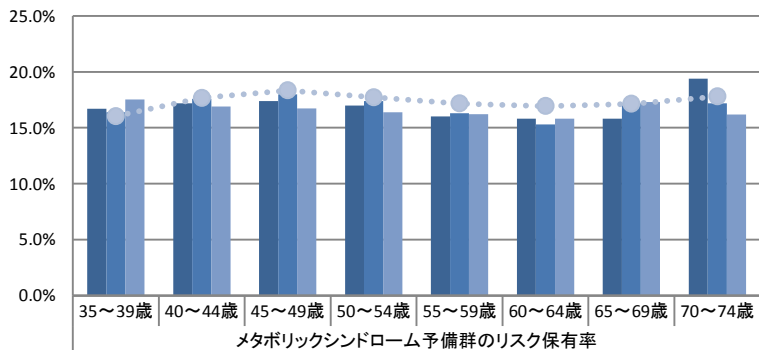


H24山形	1.4%	2.0%	2.8%	3.6%	5.9%	6.8%	9.0%	11.5%
H25山形	1.2%	2.0%	2.7%	3.7%	5.6%	7.0%	8.2%	9.2%
H26山形	1.4%	2.1%	2.9%	4.2%	6.1%	7.3%	9.3%	10.6%
H26全国	1.6%	2.3%	3.2%	4.5%	6.2%	7.7%	9.0%	11.3%

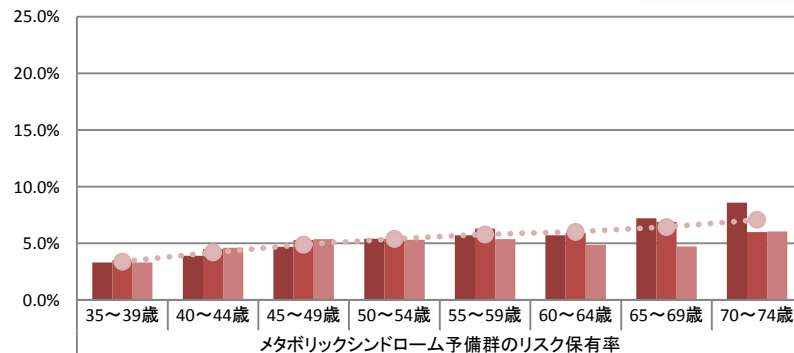
男性

メタボリックシンドローム予備群リスク保有割合

女性



H24山形	16.7%	17.2%	17.4%	17.0%	16.0%	15.8%	15.8%	19.4%
H25山形	16.4%	17.6%	18.0%	17.4%	16.3%	15.3%	17.2%	17.2%
H26山形	17.5%	16.9%	16.7%	16.4%	16.2%	15.8%	17.3%	16.2%
H26全国	16.0%	17.7%	18.3%	17.7%	17.2%	16.9%	17.1%	17.8%



H24山形	3.3%	3.9%	4.7%	5.4%	5.7%	5.7%	7.2%	8.6%
H25山形	3.5%	4.5%	5.3%	5.4%	6.3%	5.9%	6.9%	6.0%
H26山形	3.3%	4.6%	5.4%	5.3%	5.4%	4.9%	4.7%	6.1%
H26全国	3.4%	4.2%	4.9%	5.4%	5.8%	6.0%	6.4%	7.1%

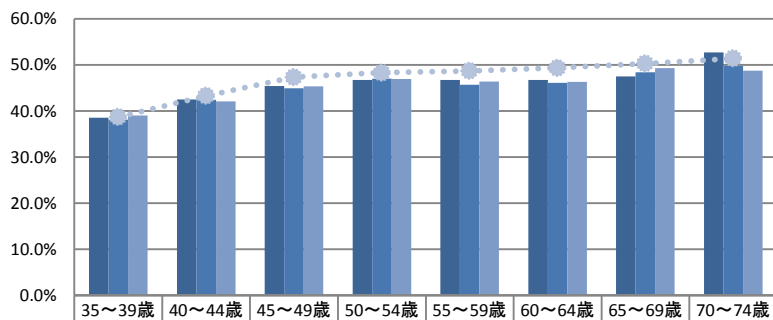
### 3. 山形支部 男女別年齢階級別リスク保有割合①

【医療費分析用データ(平成26年度)より集計】

男性

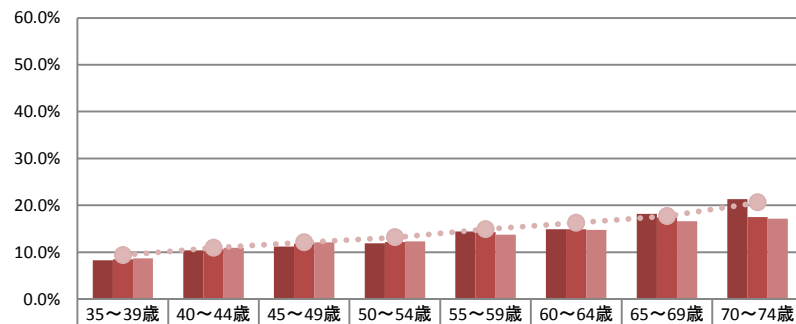
腹囲のリスク保有割合

女性



腹囲のリスク保有率

■ H24山形	38.5%	42.5%	45.4%	46.7%	46.7%	47.5%	52.7%
■ H25山形	38.1%	42.4%	44.9%	47.0%	45.7%	46.1%	49.8%
■ H26山形	39.0%	42.1%	45.3%	46.9%	46.4%	46.3%	48.7%
●●●● H26全国	38.7%	43.3%	47.3%	48.3%	48.7%	49.3%	51.4%



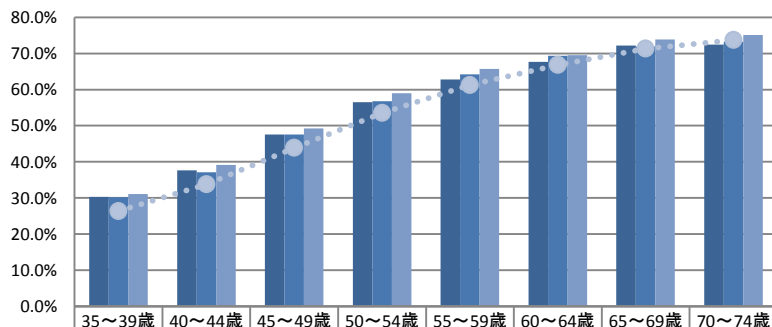
腹囲のリスク保有率

■ H24山形	8.3%	10.4%	11.2%	11.9%	14.4%	14.9%	18.2%	21.3%
■ H25山形	8.5%	10.7%	11.8%	12.2%	14.3%	14.9%	17.4%	17.5%
■ H26山形	8.7%	10.9%	12.1%	12.3%	13.8%	14.8%	16.6%	17.2%
●●●● H26全国	9.4%	10.9%	12.1%	13.1%	14.9%	16.2%	17.7%	20.6%

男性

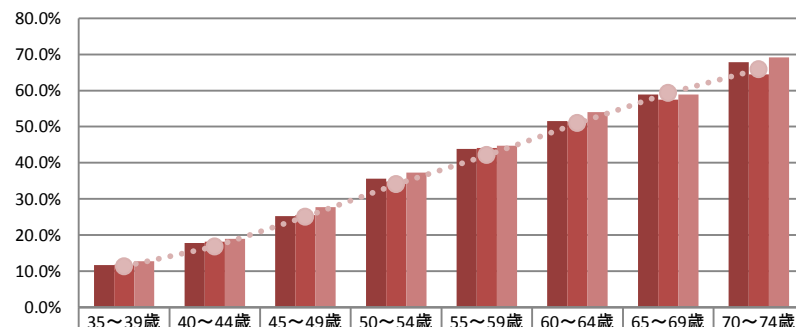
血圧のリスク保有割合

女性



血圧のリスク保有率

■ H24山形	30.3%	37.6%	47.6%	56.5%	62.8%	67.7%	72.2%	72.4%
■ H25山形	30.2%	37.1%	47.6%	56.8%	64.2%	69.3%	71.9%	73.2%
■ H26山形	31.1%	39.2%	49.3%	59.0%	65.7%	69.5%	73.8%	75.1%
●●●● H26全国	26.4%	33.8%	43.9%	53.5%	61.3%	66.8%	71.3%	73.7%



血圧のリスク保有率

■ H24山形	11.7%	17.8%	25.2%	35.6%	43.8%	51.5%	58.9%	67.8%
■ H25山形	11.8%	18.2%	25.5%	34.8%	44.1%	51.4%	57.5%	64.5%
■ H26山形	12.8%	19.0%	27.7%	37.3%	44.7%	54.0%	58.9%	69.2%
●●●● H26全国	11.3%	16.8%	25.0%	34.0%	42.1%	51.0%	59.3%	65.9%

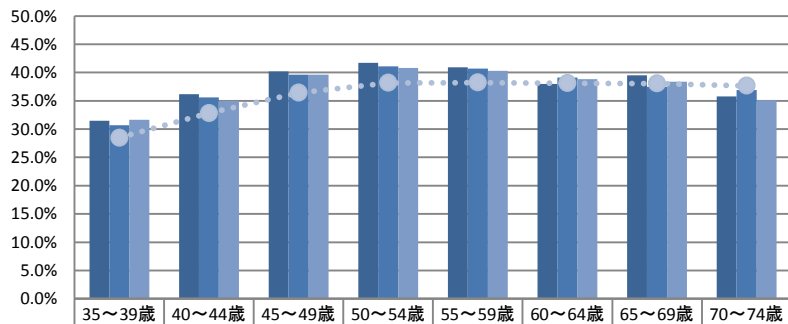


### 3. 山形支部 男女別年齢階級別リスク保有割合②

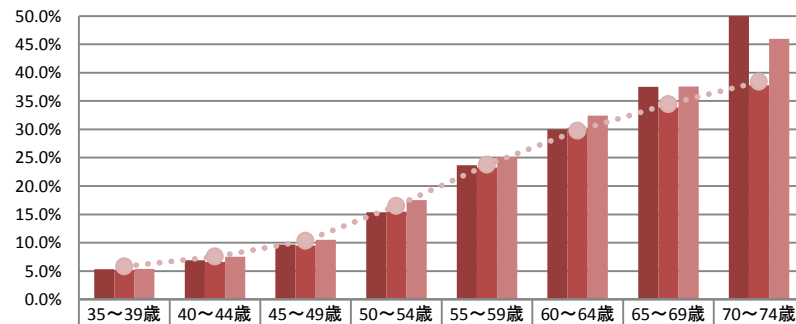
男性

脂質のリスク保有割合

女性



	35～39歳	40～44歳	45～49歳	50～54歳	55～59歳	60～64歳	65～69歳	70～74歳
脂質のリスク保有率								
H24山形	31.5%	36.2%	40.2%	41.7%	40.9%	38.0%	39.5%	35.8%
H25山形	30.7%	35.6%	39.6%	41.1%	40.7%	39.1%	37.5%	36.9%
H26山形	31.7%	35.0%	39.6%	40.8%	40.3%	38.9%	38.4%	35.1%
H26全国	28.5%	32.8%	36.4%	38.2%	38.2%	38.1%	38.1%	37.7%

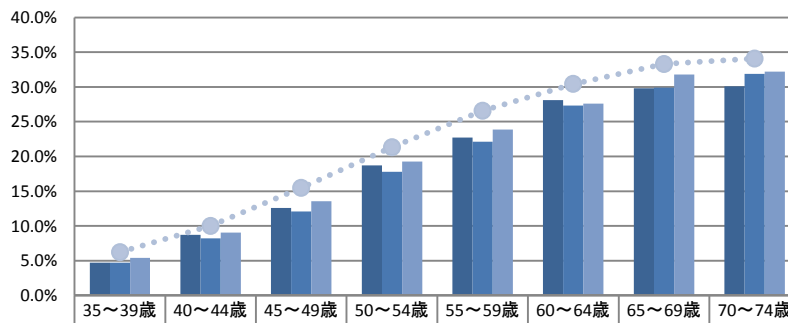


	35～39歳	40～44歳	45～49歳	50～54歳	55～59歳	60～64歳	65～69歳	70～74歳
脂質のリスク保有率								
H24山形	5.3%	6.9%	9.7%	15.4%	23.7%	30.0%	37.5%	50.0%
H25山形	5.2%	6.6%	9.5%	15.5%	23.3%	30.3%	33.9%	37.8%
H26山形	5.4%	7.6%	10.5%	17.5%	25.2%	32.4%	37.6%	46.0%
H26全国	5.8%	7.5%	10.3%	16.5%	23.7%	29.7%	34.4%	38.4%

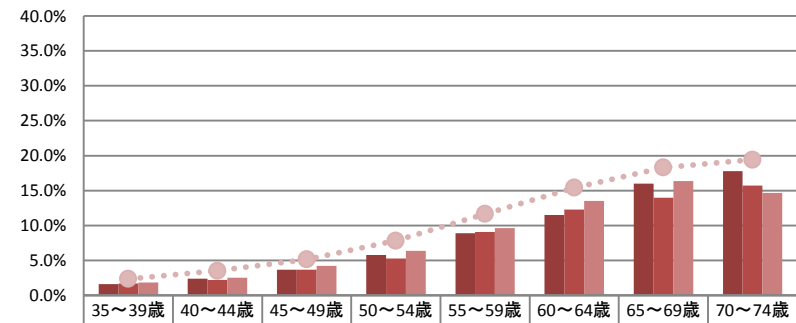
男性

代謝のリスク保有割合

女性



	35～39歳	40～44歳	45～49歳	50～54歳	55～59歳	60～64歳	65～69歳	70～74歳
代謝のリスク保有率								
H24山形	4.7%	8.7%	12.6%	18.7%	22.7%	28.1%	29.8%	30.1%
H25山形	4.7%	8.2%	12.1%	17.8%	22.1%	27.3%	29.9%	31.9%
H26山形	5.4%	9.1%	13.5%	19.2%	23.9%	27.6%	31.8%	32.2%
H26全国	6.2%	10.0%	15.5%	21.3%	26.6%	30.4%	33.3%	34.1%



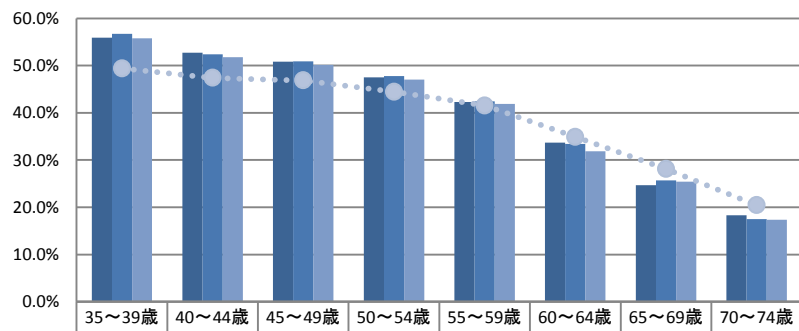
	35～39歳	40～44歳	45～49歳	50～54歳	55～59歳	60～64歳	65～69歳	70～74歳
代謝のリスク保有率								
H24山形	1.6%	2.4%	3.7%	5.8%	8.9%	11.5%	16.0%	17.8%
H25山形	1.7%	2.2%	3.7%	5.3%	9.1%	12.3%	14.0%	15.7%
H26山形	1.8%	2.5%	4.2%	6.4%	9.6%	13.5%	16.4%	14.6%
H26全国	2.4%	3.5%	5.2%	7.8%	11.7%	15.4%	18.3%	19.4%

### 3. 山形支部 男女別年齢階級別リスク保有割合③

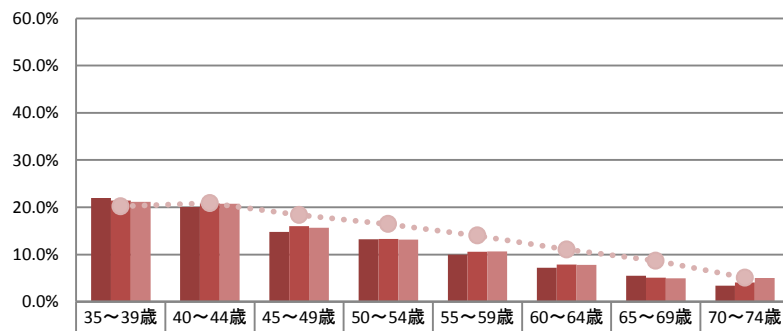
男性

喫煙者の割合

女性



喫煙者の割合								
H24山形	55.9%	52.7%	50.8%	47.5%	42.3%	33.7%	24.7%	18.3%
H25山形	56.7%	52.4%	50.9%	47.8%	42.4%	33.4%	25.7%	17.5%
H26山形	55.8%	51.8%	50.1%	47.0%	41.9%	31.9%	25.4%	17.4%
H26全国	49.4%	47.4%	46.8%	44.4%	41.5%	34.9%	28.1%	20.4%

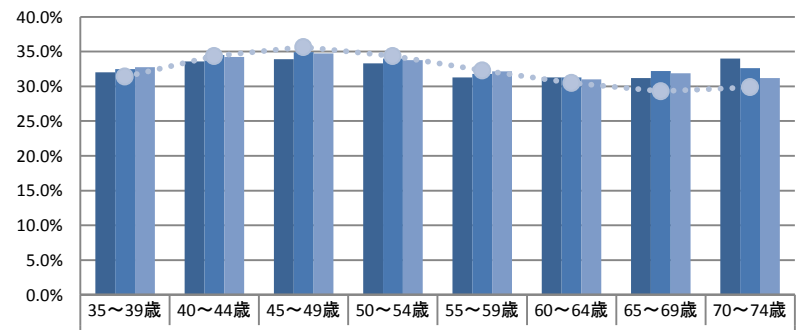


喫煙者の割合								
H24山形	22.0%	20.1%	14.8%	13.2%	10.0%	7.2%	5.5%	3.4%
H25山形	21.4%	20.8%	16.0%	13.3%	10.6%	7.9%	5.1%	4.1%
H26山形	21.1%	20.7%	15.7%	13.2%	10.7%	7.8%	5.0%	5.1%
H26全国	20.2%	20.9%	18.4%	16.4%	14.0%	11.0%	8.7%	5.1%

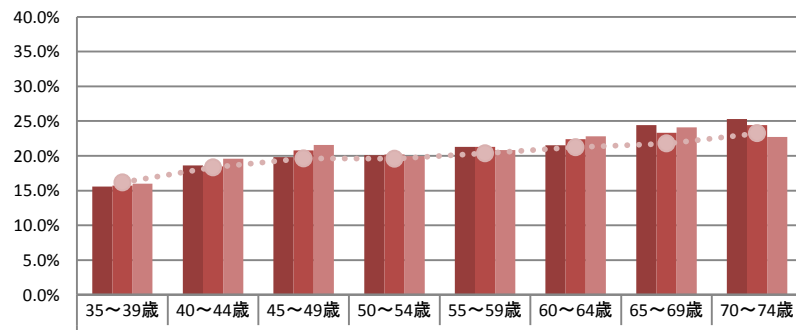
男性

BMI25.0以上者の割合

女性



BMI25.0以上の割合								
H24山形	32.0%	33.6%	33.9%	33.3%	31.3%	31.3%	31.2%	34.0%
H25山形	32.5%	34.5%	34.9%	34.0%	31.8%	31.3%	32.2%	32.6%
H26山形	32.8%	34.2%	34.7%	33.8%	32.1%	31.0%	31.9%	31.2%
H26全国	31.4%	34.4%	35.6%	34.4%	32.3%	30.5%	29.3%	29.9%



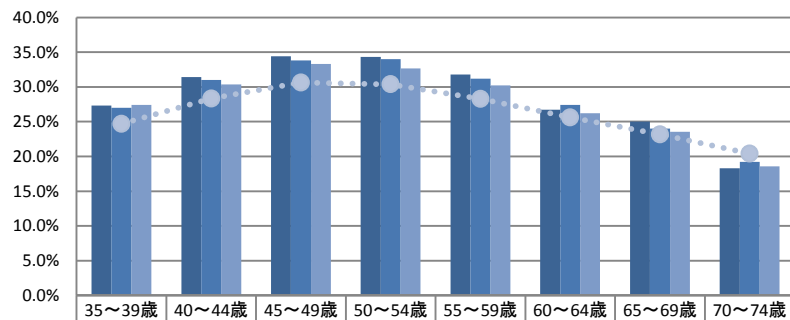
BMI25.0以上の割合								
H24山形	15.6%	18.6%	19.8%	20.1%	21.3%	21.5%	24.4%	25.3%
H25山形	15.7%	18.5%	20.8%	20.2%	21.3%	22.4%	23.3%	24.4%
H26山形	16.0%	19.6%	21.6%	20.0%	20.8%	22.8%	24.1%	22.7%
H26全国	16.2%	18.3%	19.6%	19.6%	20.4%	21.2%	21.8%	23.2%

### 3. 山形支部 男女別年齢階級別リスク保有割合④

男性

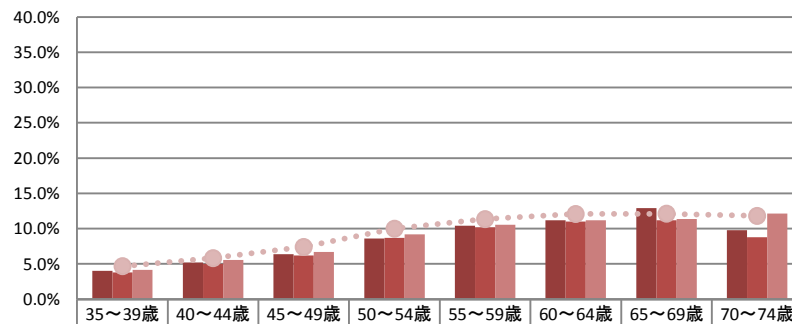
中性脂肪のリスク保有割合

女性



中性脂肪のリスク保有率

H24山形	27.3%	31.4%	34.4%	34.3%	31.8%	26.7%	25.0%	18.3%
H25山形	27.0%	31.0%	33.8%	34.0%	31.2%	27.4%	24.0%	19.2%
H26山形	27.4%	30.4%	33.3%	32.6%	30.2%	26.2%	23.5%	18.6%
H26全国	24.7%	28.3%	30.6%	30.4%	28.3%	25.6%	23.2%	20.4%



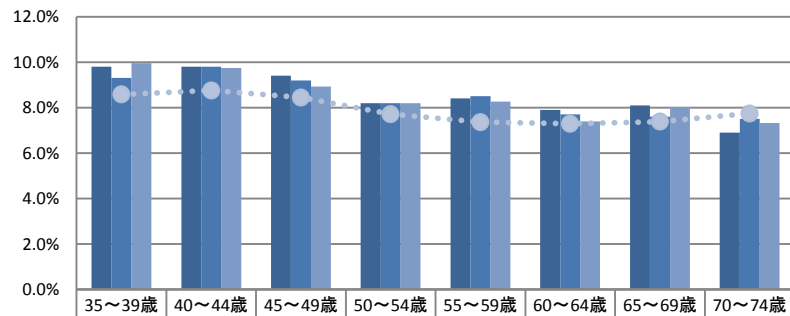
中性脂肪のリスク保有率

H24山形	4.0%	5.2%	6.4%	8.6%	10.4%	11.2%	12.9%	9.8%
H25山形	3.8%	5.0%	6.2%	8.7%	10.2%	11.0%	11.2%	8.8%
H26山形	4.2%	5.6%	6.7%	9.2%	10.6%	11.2%	11.4%	12.1%
H26全国	4.7%	5.8%	7.4%	10.0%	11.4%	12.1%	12.1%	11.8%

男性

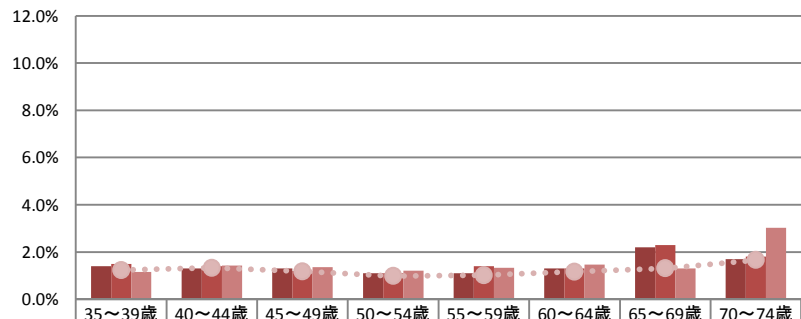
HDLコレステロールのリスク保有割合

女性



HDLコレステロールのリスク保有率

H24山形	9.8%	9.8%	9.4%	8.2%	8.4%	7.9%	8.1%	6.9%
H25山形	9.3%	9.8%	9.2%	8.2%	8.5%	7.7%	7.6%	7.5%
H26山形	9.9%	9.7%	8.9%	8.2%	8.3%	7.4%	8.0%	7.3%
H26全国	8.6%	8.8%	8.4%	7.7%	7.4%	7.3%	7.4%	7.7%



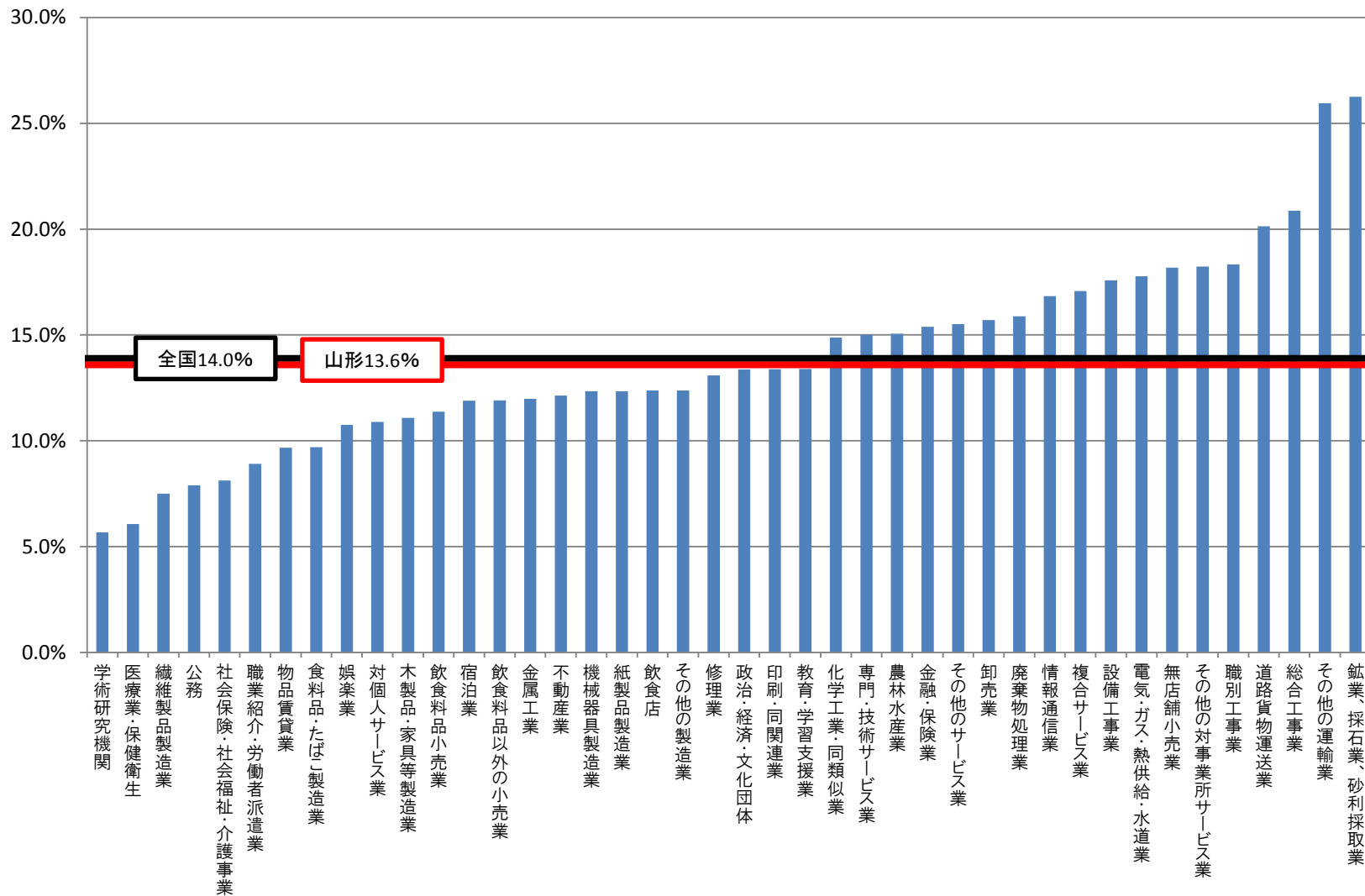
HDLコレステロールのリスク保有率

H24山形	1.4%	1.3%	1.3%	1.1%	1.1%	1.3%	2.2%	1.7%
H25山形	1.5%	1.4%	1.2%	1.1%	1.4%	1.3%	2.3%	1.8%
H26山形	1.2%	1.4%	1.4%	1.2%	1.3%	1.5%	1.3%	3.0%
H26全国	1.2%	1.3%	1.2%	1.0%	1.0%	1.2%	1.3%	1.7%

## 4. 山形支部 業種別リスク保有割合①

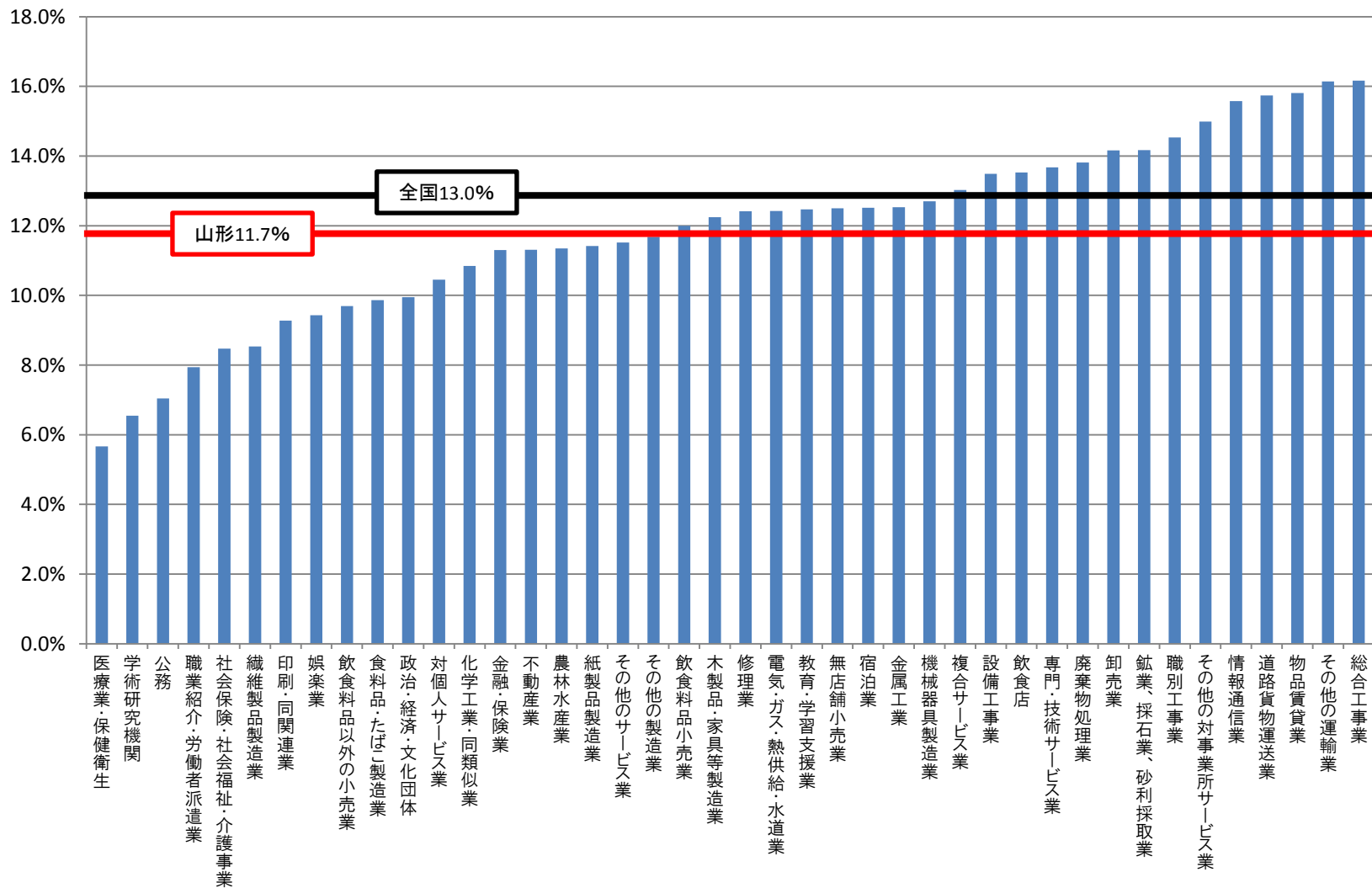
### メタボリックシンドロームの割合

○平均値の算出は医療費分析用データ(平成26年度)による  
○業態別リスク保有割合は平成26年度健診受診者リストより集計



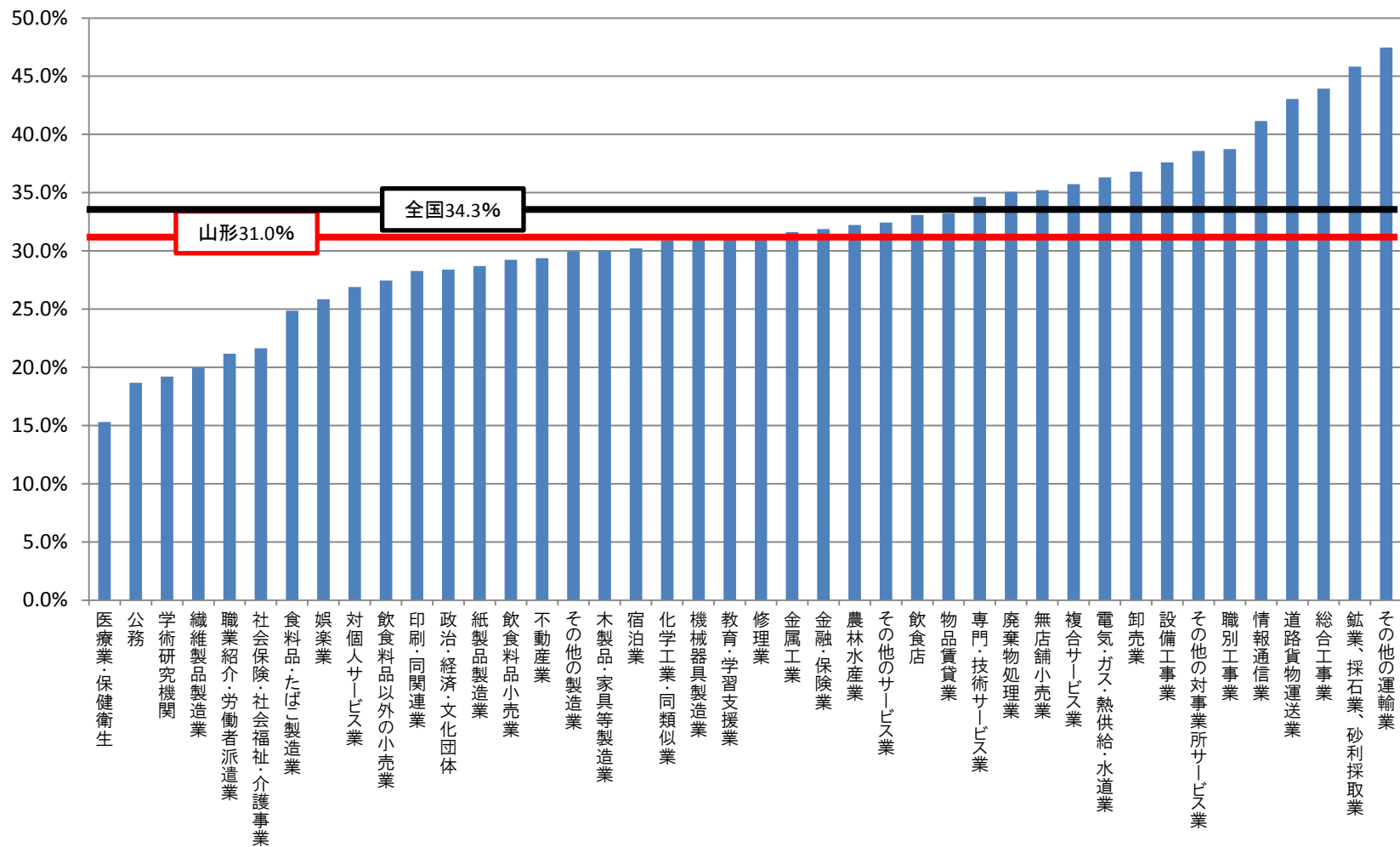
## 4. 山形支部 業種別リスク保有割合②

メタボリックシンドローム予備群の割合



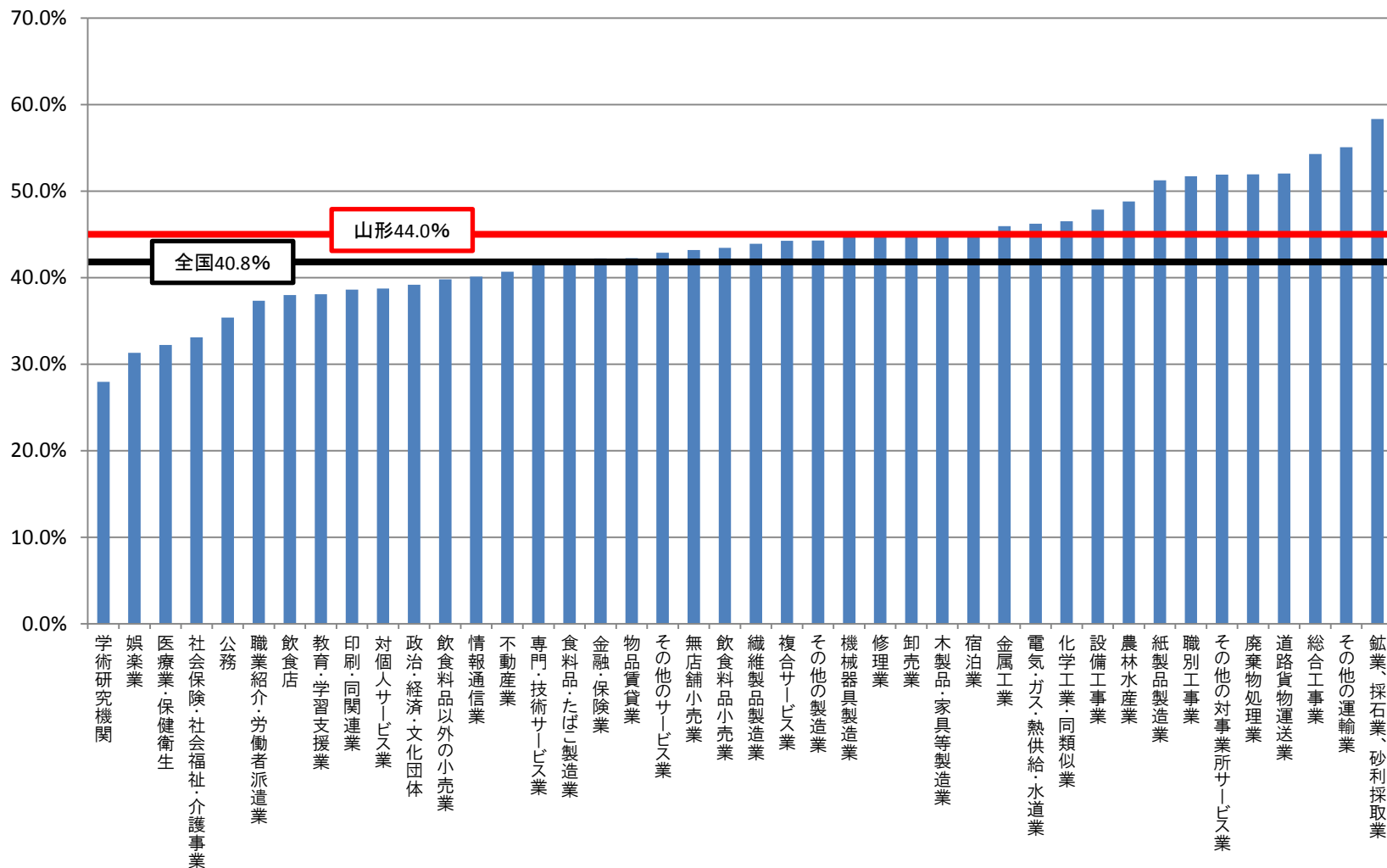
## 4. 山形支部 業種別リスク保有割合③

### 腹囲リスクの保有割合



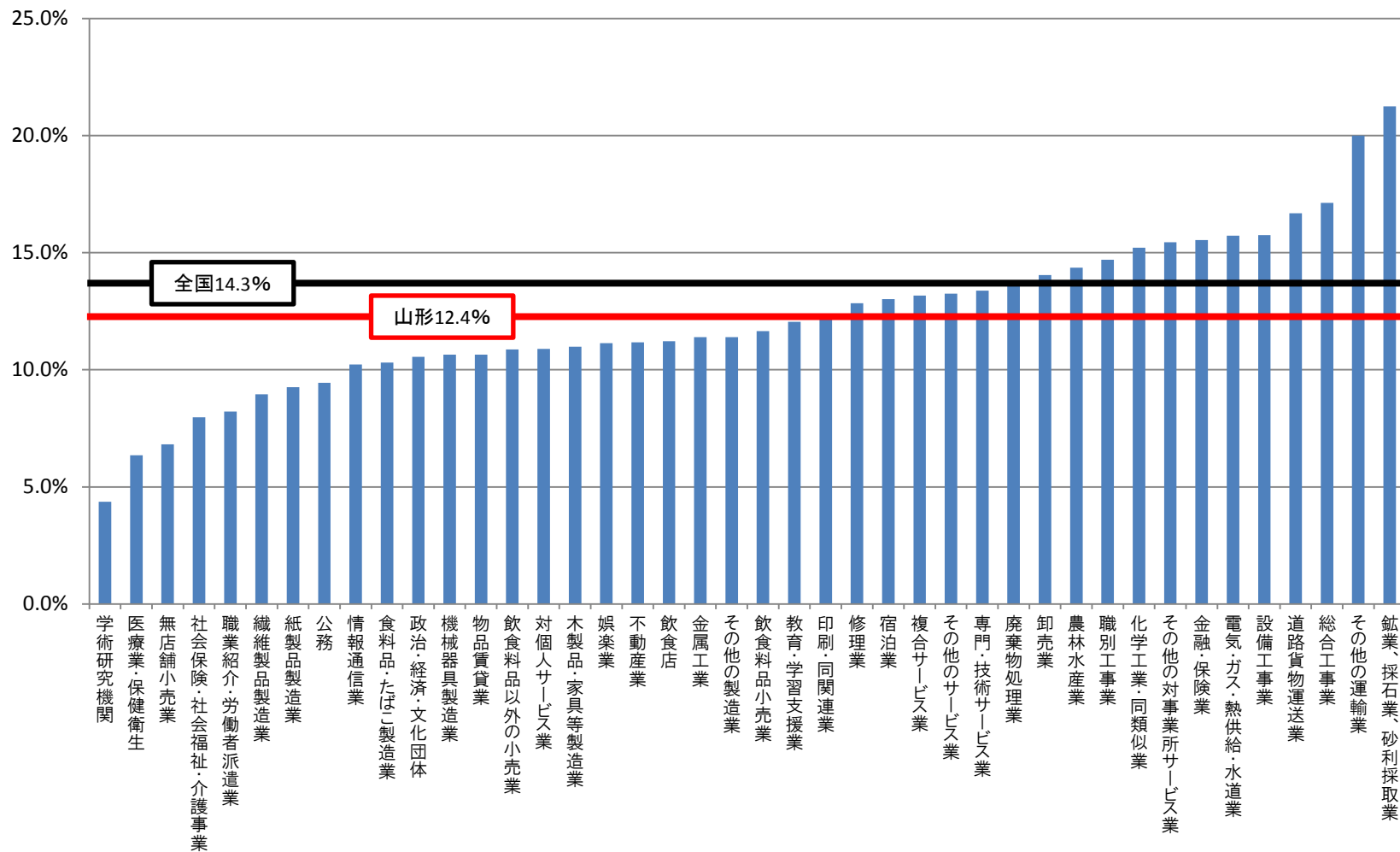
## 4. 山形支部 業種別リスク保有割合④

### 血圧リスクの保有割合



## 4. 山形支部 業種別リスク保有割合⑤

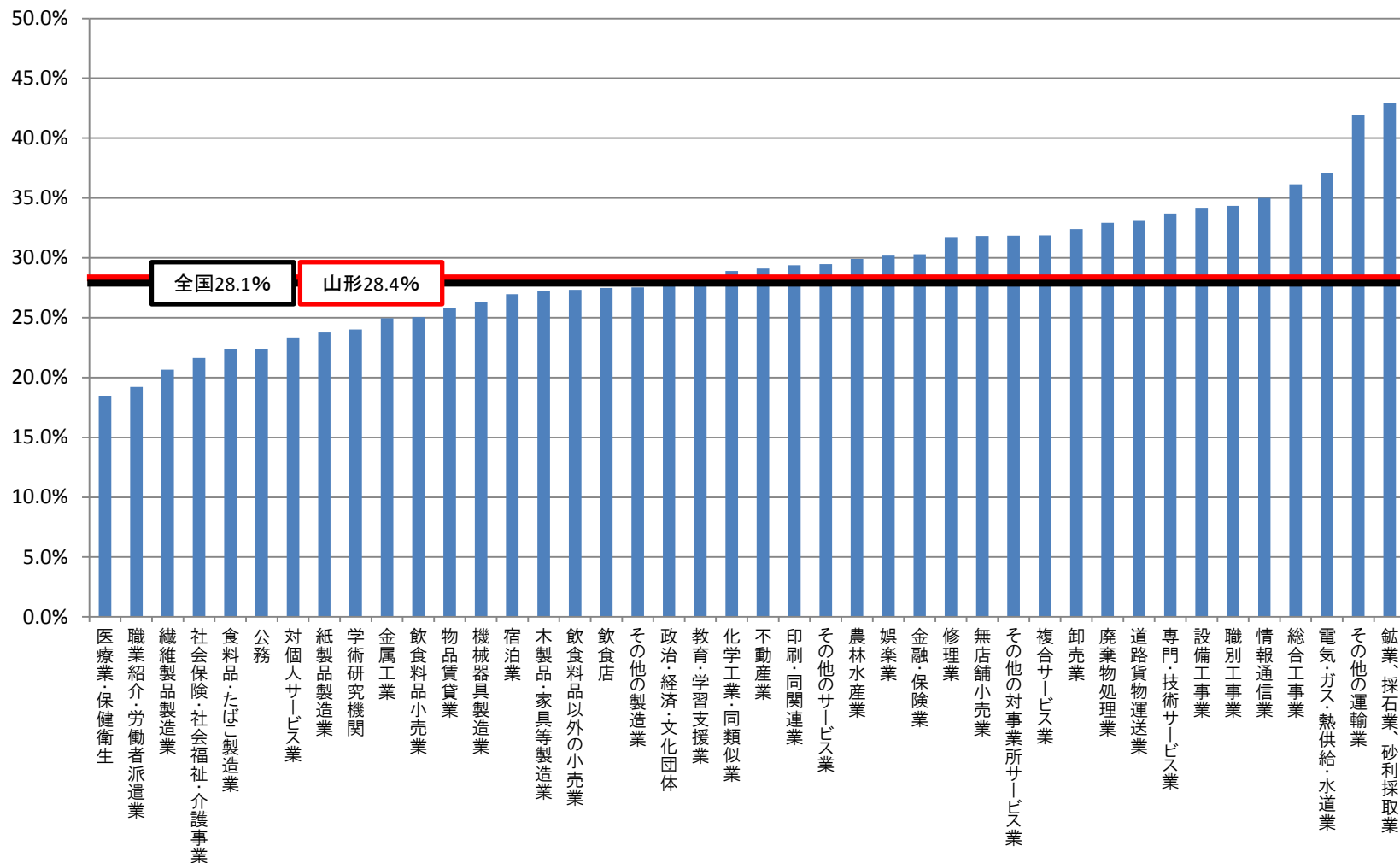
代謝リスクの保有割合





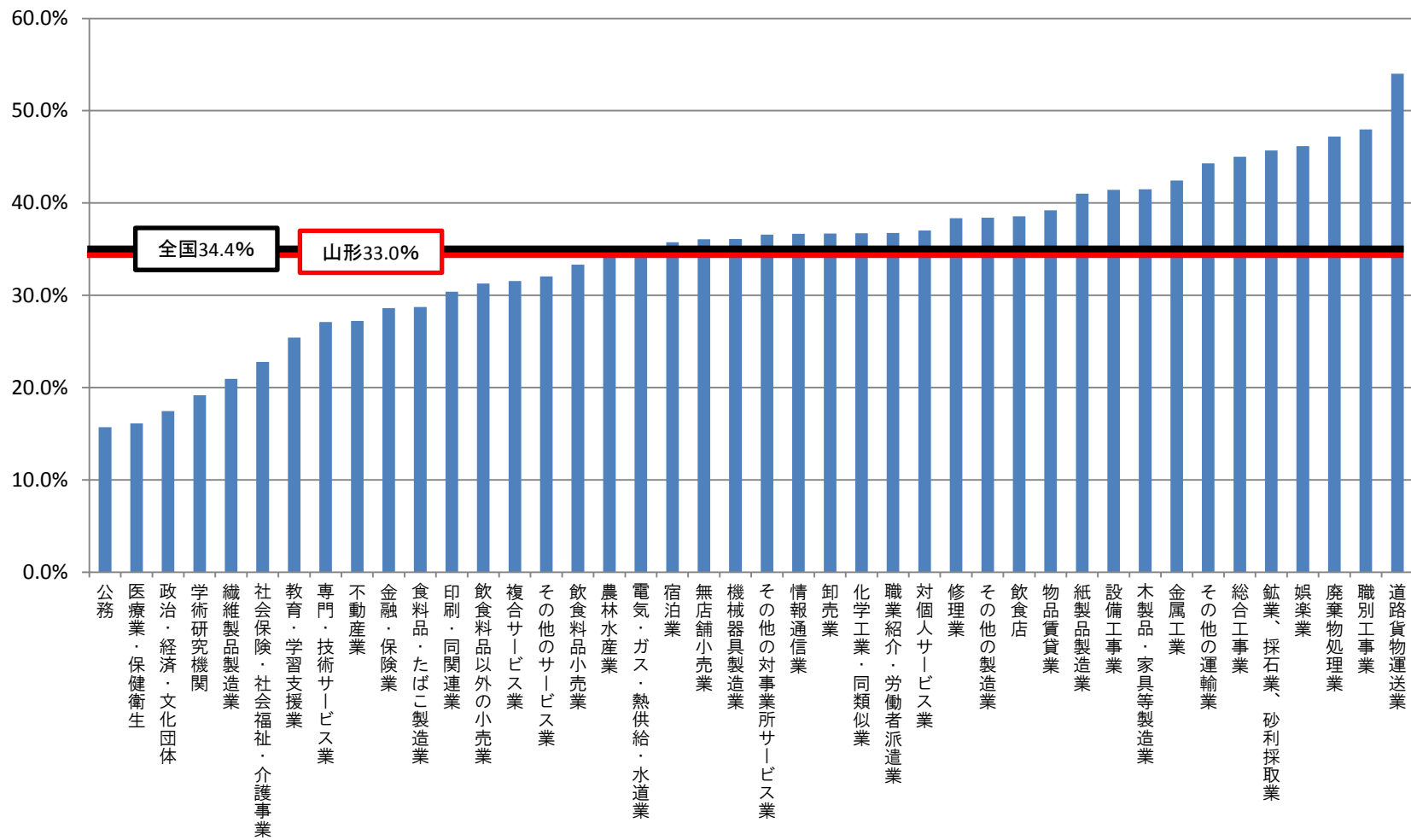
## 4. 山形支部 業種別リスク保有割合⑥

脂質リスクの保有割合



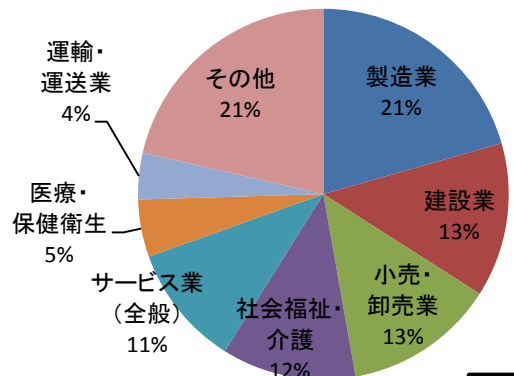
## 4. 山形支部 業種別リスク保有割合⑦

喫煙リスクの割合



## 4. 山形支部 業種別リスク保有割合⑧

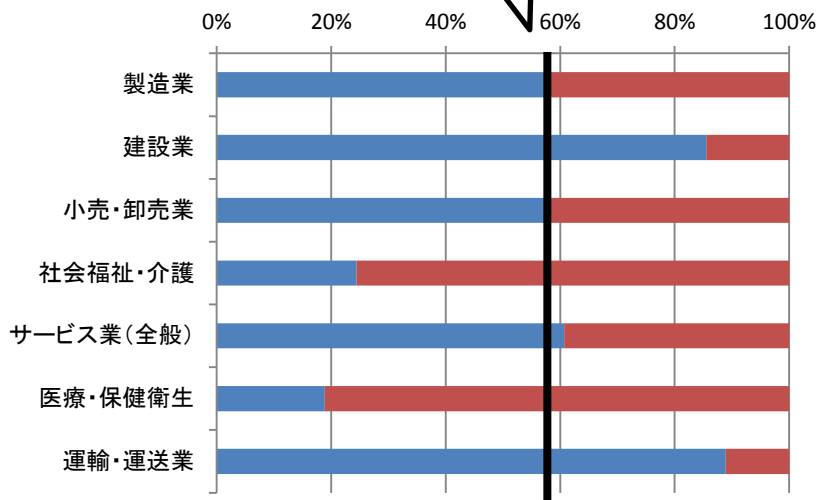
### 業種別被保険者割合



○平成26年度健診受診者リストより集計

※平成26年度協会けんぽ山形支部生活習慣病予防健診の受診者対象

県平均  
男性:58.4%  
女性:41.6%



### 業種別男女比

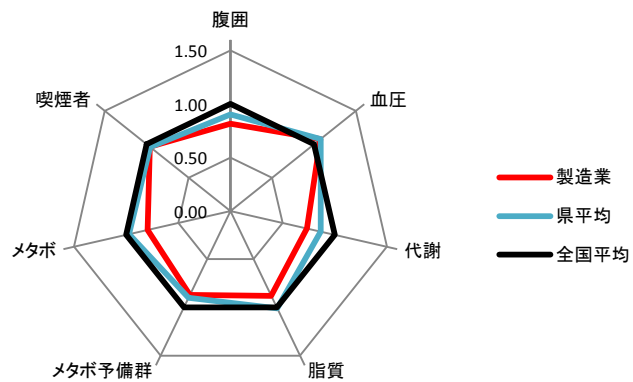
■ 男性  
■ 女性

業種別被保険者数	男性	女性	総計
その他のサービス業	860	494	1,354
その他の運輸業	1,478	219	1,697
その他の製造業	1,571	718	2,289
その他の対事業所サービス業	1,410	539	1,949
医療業・保健衛生	1,010	4,342	5,352
印刷・同関連業	587	321	908
飲食店	428	331	759
飲食料品以外の小売業	3,546	3,445	6,991
飲食料品小売業	733	825	1,558
卸売業	3,880	1,547	5,427
化学工業・同類似業	1,455	728	2,183
学術研究機関	73	172	245
機械器具製造業	6,298	3,366	9,664
教育・学習支援業	662	605	1,267
金属工業	1,498	444	1,942
金融・保険業	429	228	657
娯楽業	373	230	603
公務	599	1,560	2,159
鉱業、採石業、砂利採取業	225	31	256
紙製品製造業	251	100	351
社会保険・社会福祉・介護事業	3,055	9,451	12,506
修理業	1,343	362	1,705
宿泊業	617	460	1,077
情報通信業	1,096	265	1,361
職業紹介・労働者派遣業	340	498	838
職別工事業	2,206	351	2,557
食料品・たばこ製造業	3,178	3,377	6,555
政治・経済・文化団体	653	761	1,414
設備工事業	3,071	604	3,675
専門・技術サービス業	1,712	803	2,515
繊維製品製造業	528	1,479	2,007
総合工事業	7,009	1,132	8,141
対個人サービス業	688	997	1,685
電気・ガス・熱供給・水道業	507	165	672
道路貨物運送業	2,376	261	2,637
農林水産業	803	308	1,111
廃棄物処理業	1,094	215	1,309
不動産業	450	358	808
複合サービス業	2,211	1,620	3,831
物品賃貸業	214	115	329
無店舗小売業	53	44	97
木製品・家具等製造業	894	215	1,109
総計	62,447	44,379	106,826

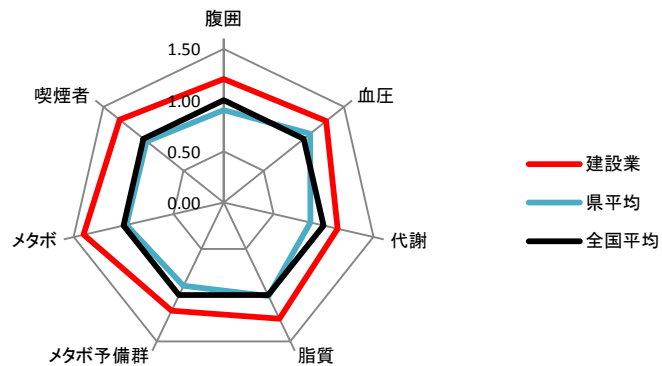
## 4. 山形支部 業種別リスク保有割合⑨

※全国平均を1としたときのリスク保有割合

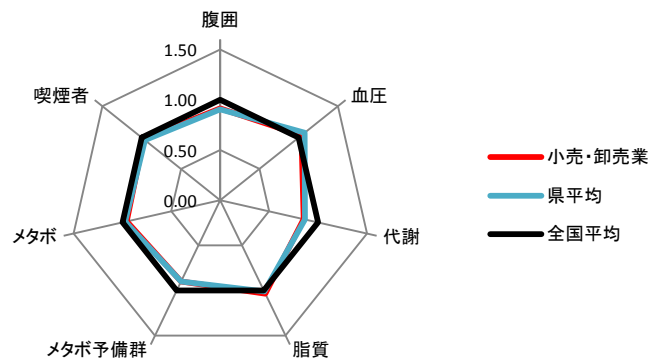
### 製造業



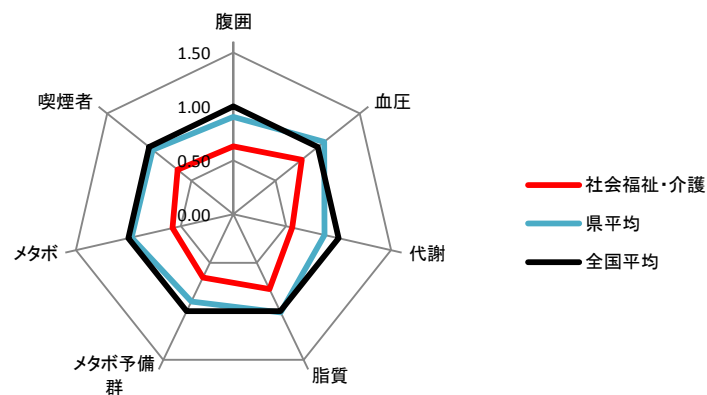
### 建設業



### 小売・卸売業



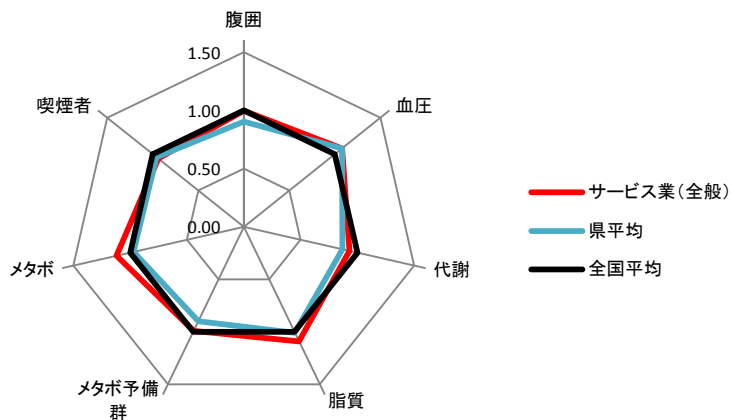
### 社会福祉・介護



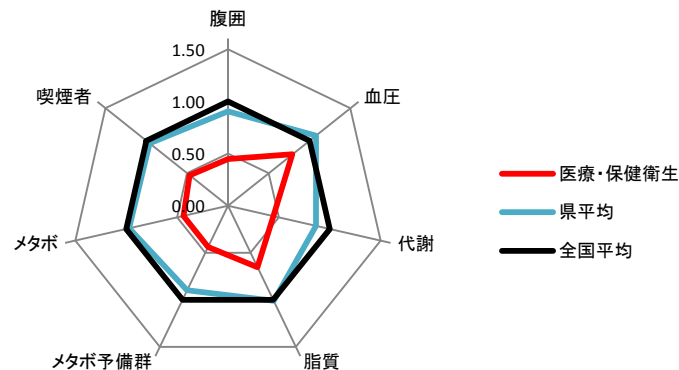
## 4. 山形支部 業種別リスク保有割合⑩

※全国平均を1としたときのリスク保有割合

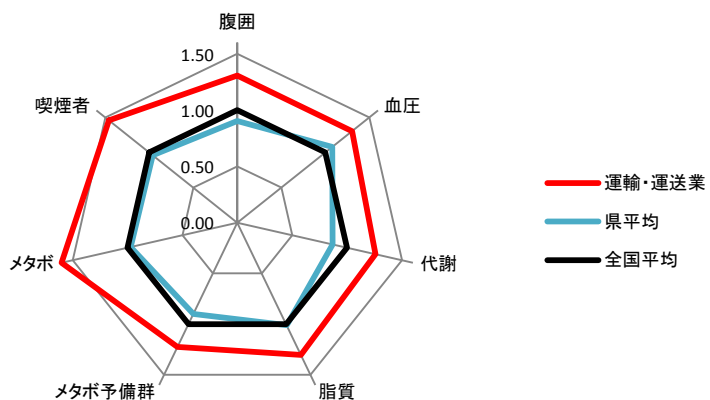
### サービス業(全般)



### 医療・保健衛生



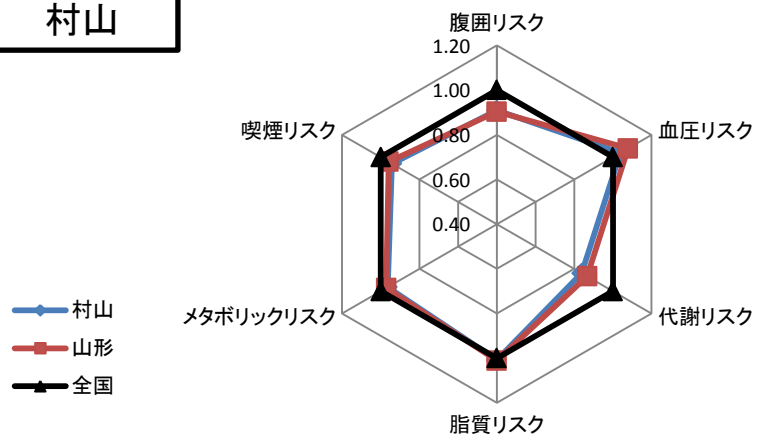
### 運輸・運送業



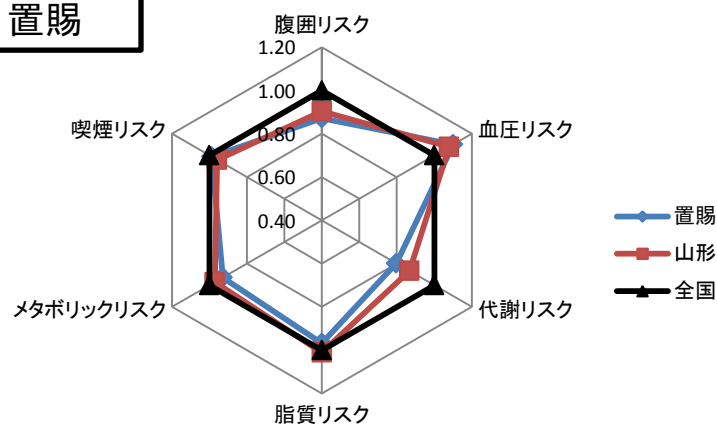
	腹囲	血圧	代謝	脂質	メタボ予備群	メタボ	喫煙
製造業	28.0%	43.9%	10.5%	24.7%	11.3%	11.1%	33.1%
建設業	41.4%	52.2%	16.3%	35.3%	15.2%	19.6%	44.6%
小売・卸売業	31.3%	42.2%	12.2%	29.1%	11.7%	13.4%	33.6%
社会福祉・介護	21.6%	33.1%	8.0%	21.7%	8.5%	8.1%	22.8%
サービス業(全般)	34.2%	44.0%	13.3%	30.7%	12.9%	15.7%	32.3%
医療・保健衛生	15.3%	32.2%	6.4%	18.4%	5.7%	6.1%	16.1%
運輸・運送業	44.8%	53.2%	18.0%	36.6%	15.9%	22.4%	50.2%
県平均	31.0%	44.0%	12.4%	28.4%	11.7%	13.6%	33.0%
全国平均	34.3%	40.8%	14.3%	28.1%	13.0%	14.0%	34.4%

# 5. 生活習慣病予防健診 二次医療圏別リスク保有割合

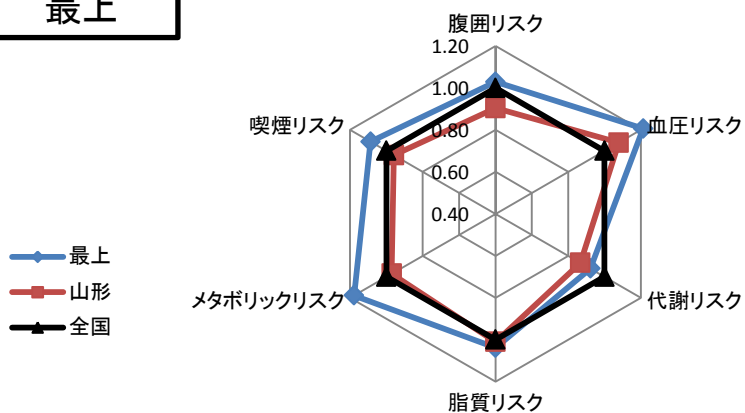
## 村山



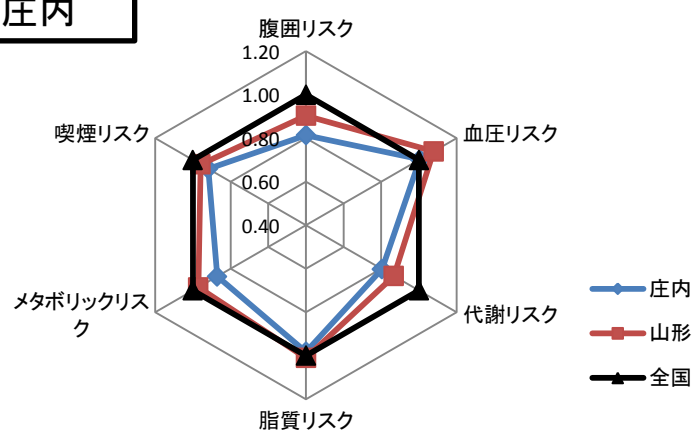
## 置賜



## 最上



## 庄内

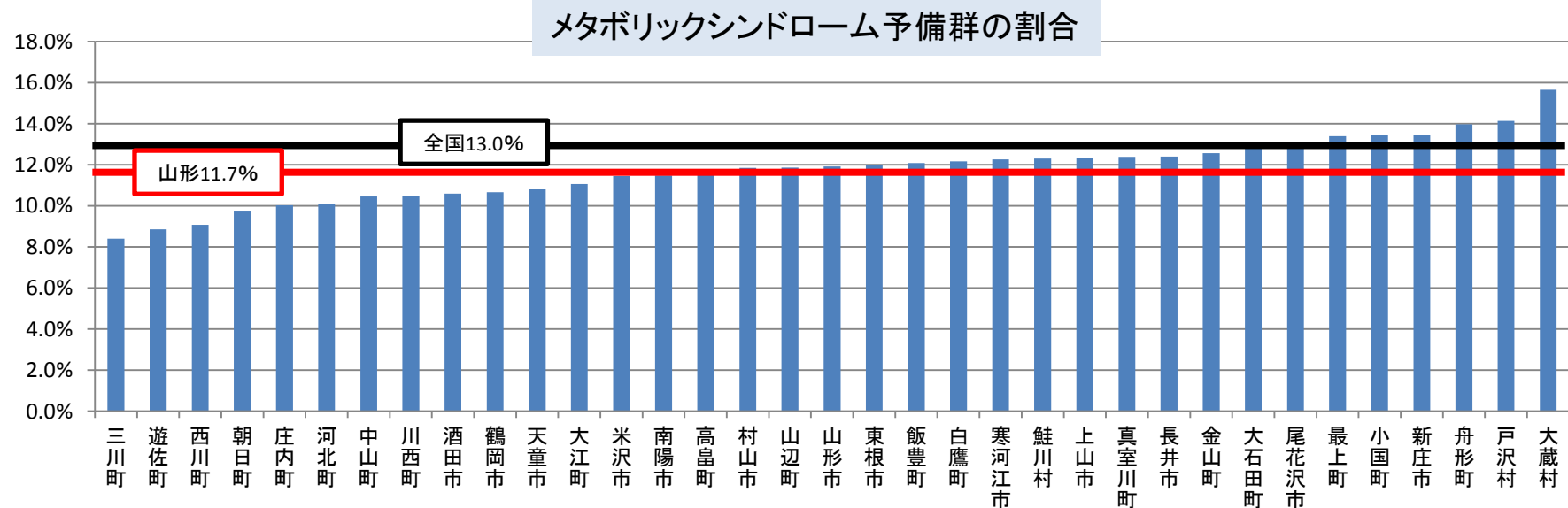
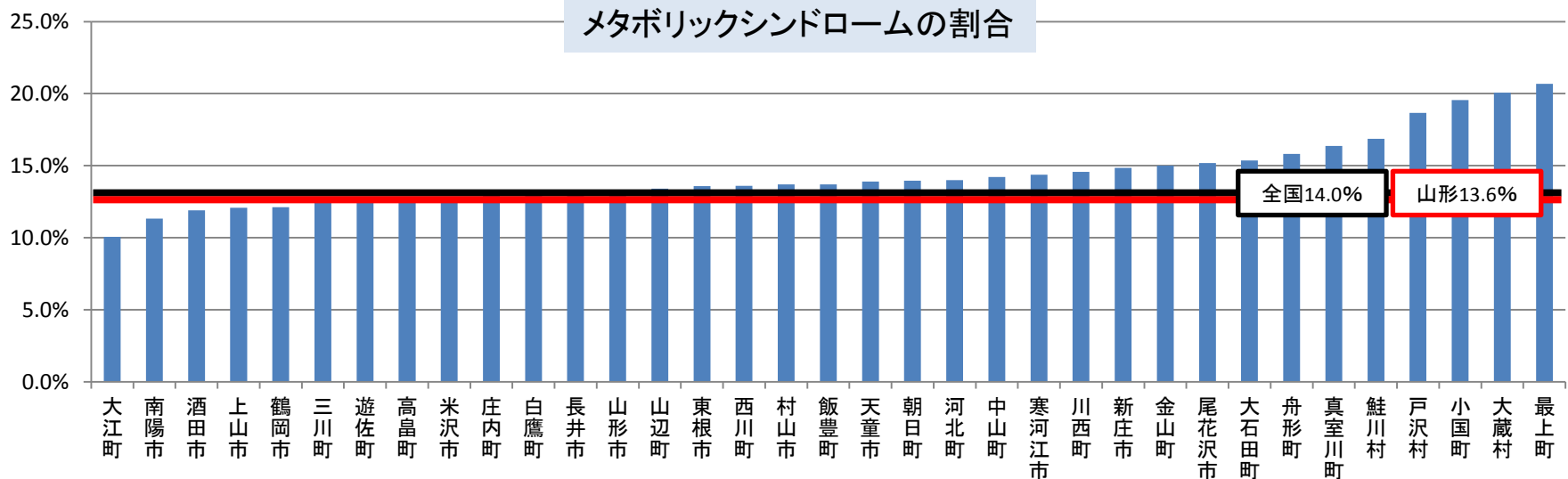


	村山	最上	置賜	庄内	山形	全国
腹囲リスク	31.2%	35.3%	29.9%	27.9%	31.0%	34.3%
血圧リスク	42.4%	49.5%	44.9%	41.0%	44.0%	40.8%
代謝リスク	12.0%	13.2%	11.4%	11.5%	12.4%	14.3%
脂質リスク	28.3%	29.2%	27.2%	27.6%	28.4%	28.1%
メタボリックリスク	13.5%	16.5%	13.0%	12.2%	13.6%	14.0%
喫煙リスク	32.4%	37.4%	34.0%	31.6%	33.0%	34.4%

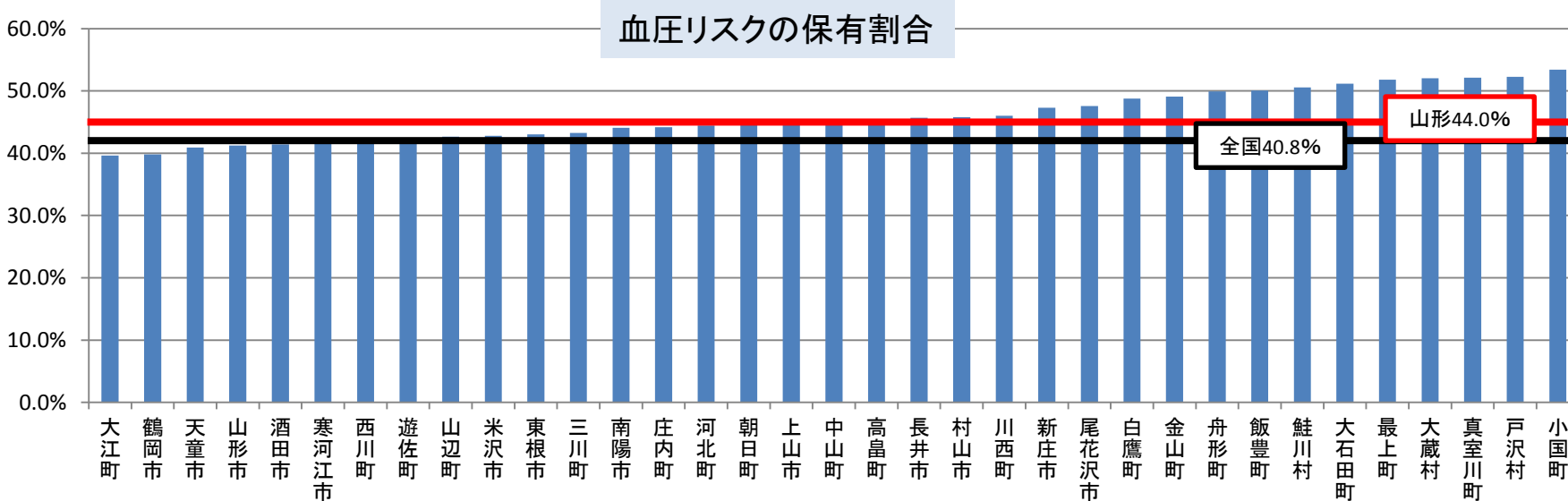
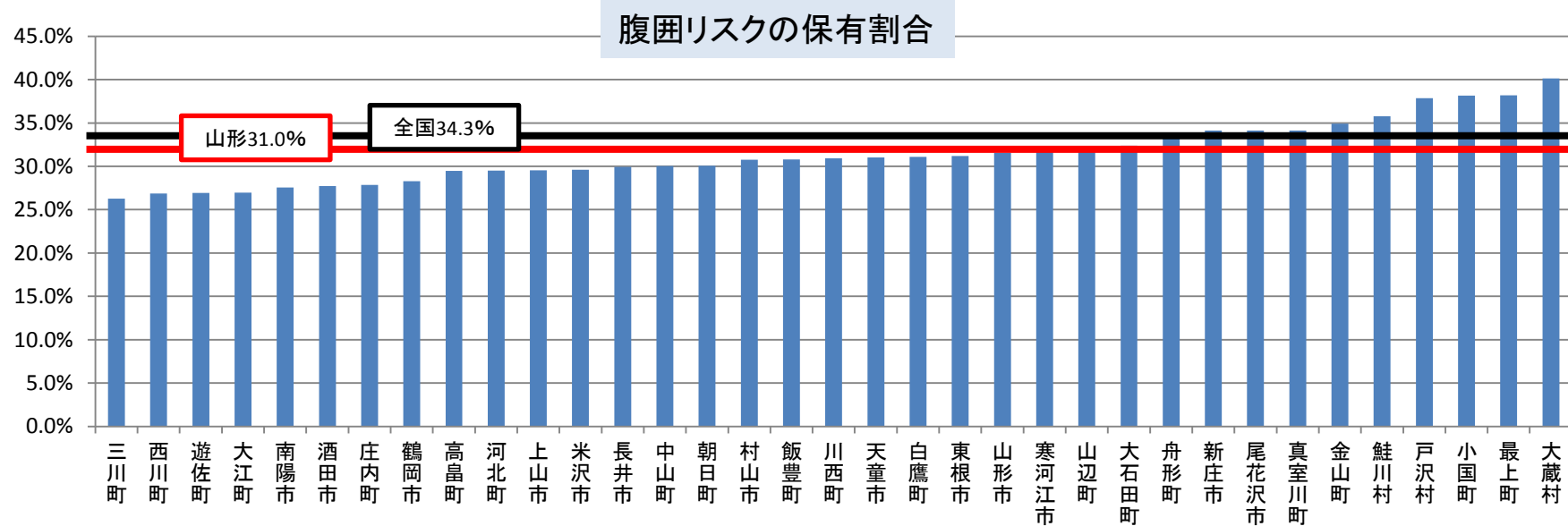
○平均値の算出は医療費分析用データ(平成26年度)による  
○地域別リスク保有割合は平成26年度健診受診者リストより集計

## 6. 生活習慣病予防健診 市町村別リスク保有割合①

○平均値の算出は医療費分析用データ(平成26年度)による  
○地域別リスク保有割合は平成26年度健診受診者リストより集計

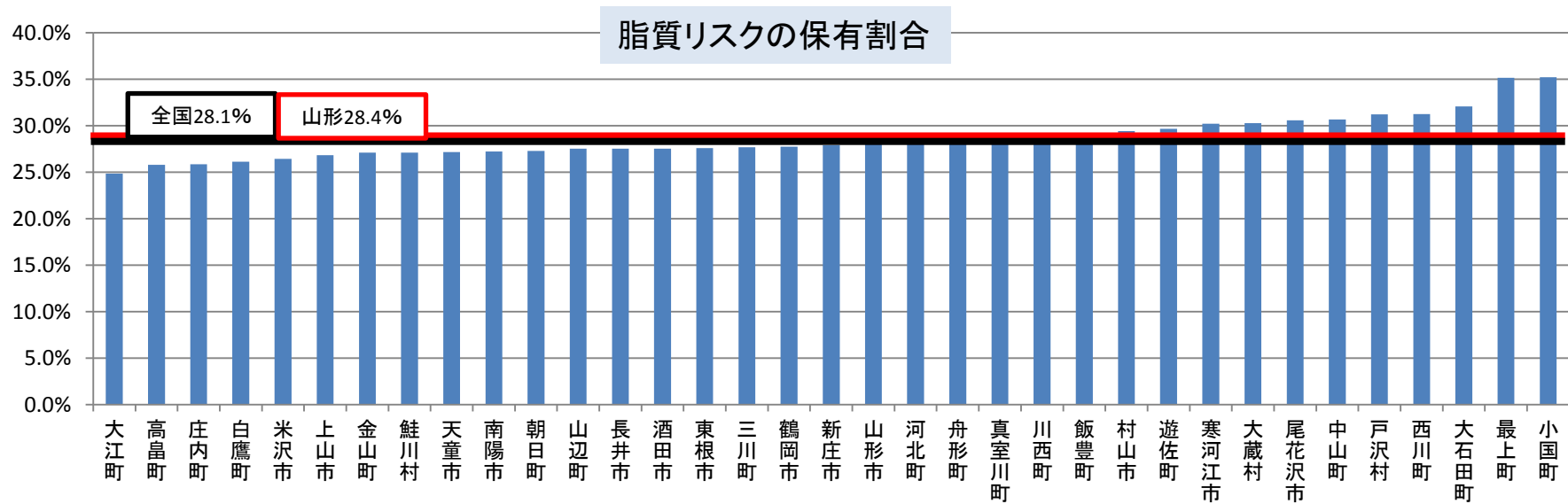
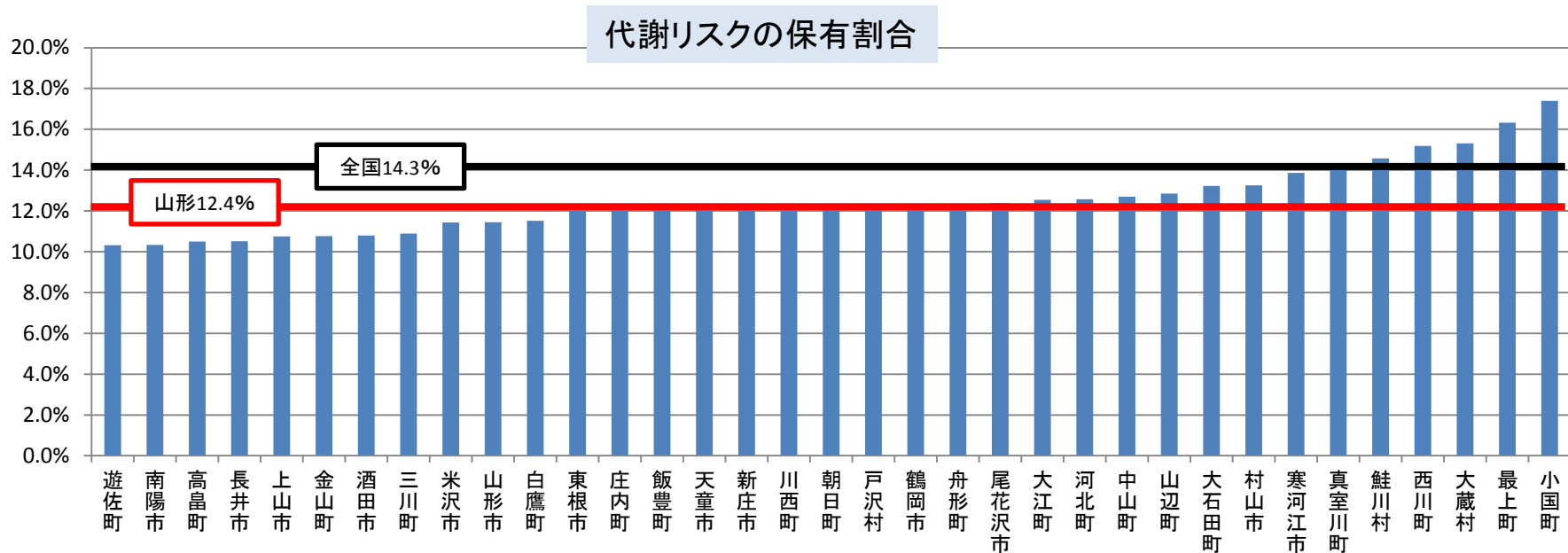


## 6. 生活習慣病予防健診 市町村別リスク保有割合②

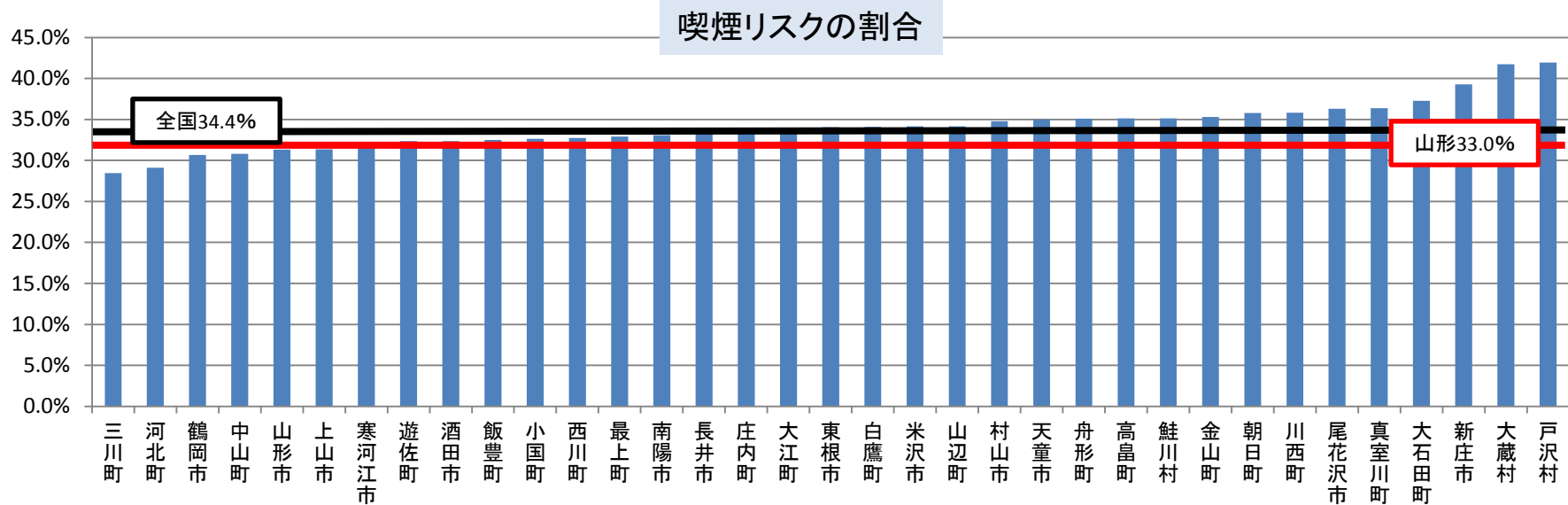




## 6. 生活習慣病予防健診 市町村別リスク保有割合③



## 6. 生活習慣病予防健診 市町村別リスク保有割合④



## 6. 生活習慣病予防健診 市町村別リスク保有割合⑤

メタボリックシンドローム のリスク保有率		メタボ予備群の リスク保有率		腹囲のリスク保有率		血圧のリスク保有率		代謝のリスク保有率		脂質のリスク保有率		喫煙者の割合		
1	最上町	20.7%	大蔵村	15.6%	大蔵村	40.1%	小国町	53.4%	小国町	17.4%	小国町	35.2%	戸沢村	41.9%
2	大蔵村	20.1%	戸沢村	14.1%	最上町	38.2%	戸沢村	52.3%	最上町	16.3%	最上町	35.1%	大蔵村	41.7%
3	小国町	19.5%	舟形町	14.0%	小国町	38.2%	真室川町	52.1%	大蔵村	15.3%	大石田町	32.1%	新庄市	39.3%
4	戸沢村	18.7%	新庄市	13.5%	戸沢村	37.9%	大蔵村	52.0%	西川町	15.2%	西川町	31.2%	大石田町	37.3%
5	鮭川村	16.9%	小国町	13.4%	鮭川村	35.8%	最上町	51.8%	鮭川村	14.6%	戸沢村	31.2%	真室川町	36.4%
6	真室川町	16.4%	最上町	13.4%	金山町	34.9%	大石田町	51.2%	真室川町	14.2%	中山町	30.7%	尾花沢市	36.3%
7	舟形町	15.8%	尾花沢市	13.0%	真室川町	34.1%	鮭川村	50.6%	寒河江市	13.9%	尾花沢市	30.6%	尾花沢市	35.8%
8	大石田町	15.4%	大石田町	12.8%	尾花沢市	34.1%	飯豊町	50.1%	村山市	13.3%	大蔵村	30.3%	朝日町	35.8%
9	尾花沢市	15.2%	金山町	12.6%	新庄市	34.1%	舟形町	49.9%	大石田町	13.2%	寒河江市	30.2%	金山町	35.3%
10	金山町	15.0%	長井市	12.4%	舟形町	33.7%	金山町	49.1%	山辺町	12.8%	遊佐町	29.7%	鮭川村	35.1%
11	新庄市	14.9%	真室川町	12.4%	大石田町	32.4%	白鷹町	48.8%	中山町	12.7%	村山市	29.4%	高島町	35.1%
12	川西町	14.6%	上市市	12.3%	山辺町	32.0%	尾花沢市	47.6%	河北町	12.6%	飯豊町	29.0%	舟形町	35.1%
13	寒河江市	14.4%	鮭川村	12.3%	寒河江市	32.0%	新庄市	47.3%	大江町	12.5%	川西町	29.0%	天童市	35.0%
14	中山町	14.2%	寒河江市	12.3%	山形市	31.6%	川西町	46.0%	尾花沢市	12.4%	真室川町	28.7%	村山市	34.8%
15	河北町	14.0%	白鷹町	12.2%	東根市	31.2%	村山市	45.8%	舟形町	12.3%	舟形町	28.3%	山辺町	34.2%
16	朝日町	14.0%	飯豊町	12.1%	白鷹町	31.1%	長井市	45.7%	鶴岡市	12.3%	河北町	28.3%	米沢市	34.2%
17	天童市	13.9%	東根市	12.0%	天童市	31.0%	高島町	45.5%	戸沢村	12.3%	山形市	28.2%	白鷹町	34.1%
18	飯豊町	13.7%	山形市	11.9%	川西町	30.9%	中山町	45.4%	朝日町	12.2%	新庄市	27.9%	東根市	34.1%
19	村山市	13.7%	山辺町	11.9%	飯豊町	30.8%	上市市	45.2%	川西町	12.2%	鶴岡市	27.7%	大江町	34.0%
20	西川町	13.6%	村山市	11.8%	村山市	30.8%	朝日町	45.1%	新庄市	12.2%	三川町	27.7%	庄内町	33.8%
21	東根市	13.6%	高島町	11.7%	朝日町	30.1%	河北町	44.5%	天童市	12.1%	東根市	27.6%	長井市	33.4%
22	山辺町	13.4%	南陽市	11.5%	中山町	30.0%	庄内町	44.2%	飯豊町	12.1%	酒田市	27.5%	南陽市	33.1%
23	山形市	13.3%	米沢市	11.5%	長井市	29.9%	南陽市	44.1%	庄内町	12.0%	長井市	27.5%	最上町	32.9%
24	長井市	13.3%	大江町	11.1%	米沢市	29.6%	三川町	43.2%	東根市	12.0%	山辺町	27.5%	西川町	32.7%
25	白鷹町	13.2%	天童市	10.8%	上市市	29.5%	東根市	43.0%	白鷹町	11.5%	朝日町	27.3%	小国町	32.7%
26	庄内町	13.1%	鶴岡市	10.7%	河北町	29.5%	米沢市	42.8%	山形市	11.4%	南陽市	27.2%	飯豊町	32.5%
27	米沢市	12.6%	酒田市	10.6%	高島町	29.5%	山辺町	42.6%	米沢市	11.4%	天童市	27.1%	酒田市	32.4%
28	高島町	12.5%	川西町	10.5%	鶴岡市	28.3%	遊佐町	42.5%	三川町	10.9%	鮭川村	27.1%	遊佐町	32.4%
29	遊佐町	12.5%	中山町	10.5%	庄内町	27.9%	西川町	42.1%	酒田市	10.8%	金山町	27.1%	寒河江市	32.1%
30	三川町	12.4%	河北町	10.1%	酒田市	27.7%	寒河江市	41.7%	金山町	10.8%	上市市	26.8%	上市市	31.4%
31	鶴岡市	12.1%	庄内町	10.0%	南陽市	27.5%	酒田市	41.4%	上市市	10.7%	米沢市	26.4%	山形市	31.3%
32	上市市	12.1%	朝日町	9.8%	大江町	27.0%	山形市	41.2%	長井市	10.5%	白鷹町	26.1%	中山町	30.8%
33	酒田市	11.9%	西川町	9.1%	遊佐町	26.9%	天童市	40.9%	高島町	10.5%	庄内町	25.8%	鶴岡市	30.7%
34	南陽市	11.3%	遊佐町	8.9%	西川町	26.9%	鶴岡市	39.8%	南陽市	10.3%	高島町	25.8%	河北町	29.1%
35	大江町	10.1%	三川町	8.4%	三川町	26.3%	大江町	39.6%	遊佐町	10.3%	大江町	24.8%	三川町	28.4%
	県平均	13.6%	県平均	11.7%	県平均	31.0%	県平均	44.0%	県平均	12.4%	県平均	28.4%	県平均	33.0%