

全国健康保険協会山形支部医療費分析 (平成26年度版)

目的

協会けんぽ山形支部における平成26年度医療費の全国と対比した際の特徴、及び診療種別別・被保険者被扶養者別・男女別・年齢別・地域別な特色を把握し、効果的な保健事業を講じるための資料とする

使用データ

- ・平成23～26年度医療費基本情報
- ・平成26年度居住地郵便番号別医療費基本情報
- ・平成23～26年度加入者基本情報
- ・平成26年度居住地郵便番号別加入者基本情報
- ・平成26年度事業所情報リスト
- ・業態別医療費基本情報(平成26年度)
- ・業態別加入者基本情報(平成26年度)
- ・医療費分析用データ(平成26年度)

留意点

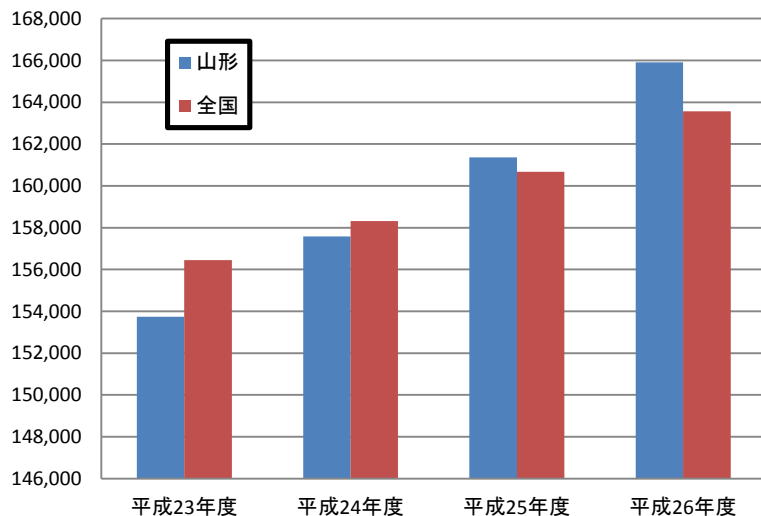
- ・使用するデータは、算定ベースのレセプトデータである。
- ・疾病別分析においては、傷病情報のあるレセプト情報を使用しているが、複数の傷病コードがあるレセプトについては「主傷病」を特定して集計している。
- ・レセプトの主傷病であることを表すフラグがある場合はその傷病を、ない場合はレセプトに記載されている順番が最も早い(先頭に記載されている)傷病を主傷病としている。
- ・傷病情報が磁気データとして収集されていないレセプトがあるため、疾病割合を算出する際、傷病名が不明なレセプトは、分母・分子から除外している。

1. 山形支部加入者一人当たり医療費の全国比分析

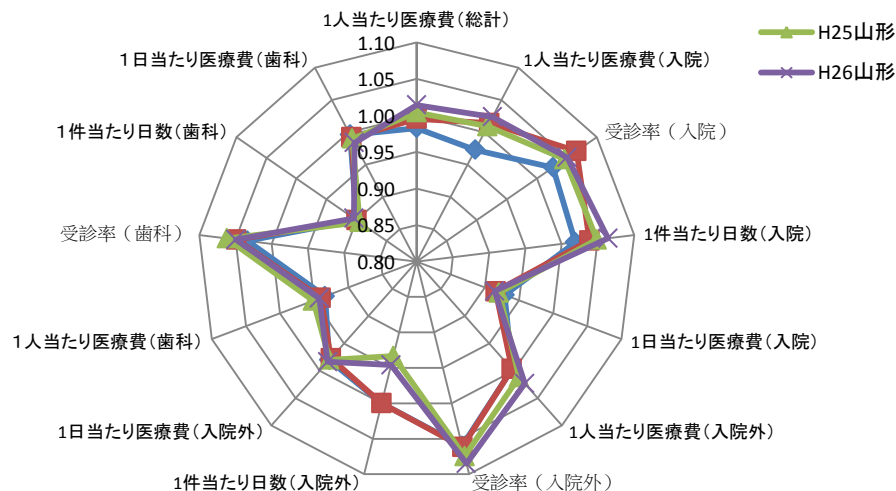
山形支部と全国の診療種別別対前年度一人当たり医療費の伸び率と要素分解

	一人当たり医療費	入院				入院外				歯科				
		一人当たり医療費	受診率 (件/千人)	1件当たり日数	1日当たり医療費	一人当たり医療費	受診率 (件/千人)	1件当たり日数	1日当たり医療費	一人当たり医療費	受診率 (件/千人)	1件当たり日数	1日当たり医療費	
山形	平成23年度	153,744	43,796	103.1	10.8	39,392	93,304	6342.1	1.5	9,966	16,644	1456.1	1.8	6,272
	平成24年度	157,586	47,061	106.5	10.8	40,820	93,691	6384.5	1.5	10,116	16,834	1493.7	1.8	6,370
	平成25年度	161,356	47,253	103.8	10.8	42,205	97,039	6430.1	1.4	10,542	17,063	1540.6	1.7	6,380
	平成26年度	165,899	48,481	104.0	10.8	43,112	99,979	6517.3	1.4	10,833	17,439	1567.2	1.7	6,486
全国	平成23年度	156,441	45,031	100.4	10.6	42,401	93,594	5982.1	1.5	10,166	17,816	1408.9	2.0	6,297
	平成24年度	158,309	46,407	99.9	10.4	44,575	94,001	6013.5	1.5	10,354	17,901	1424.5	2.0	6,422
	平成25年度	160,678	46,828	99.2	10.3	45,839	95,917	5982.6	1.5	10,758	17,932	1451.0	1.9	6,445
	平成26年度	163,557	47,365	99.0	10.2	47,148	97,688	6006.0	1.5	11,015	18,504	1493.4	1.9	6,595

【加入者一人当たり医療費】



【各年度の要素比較】 ※各年度全国平均を1とした場合



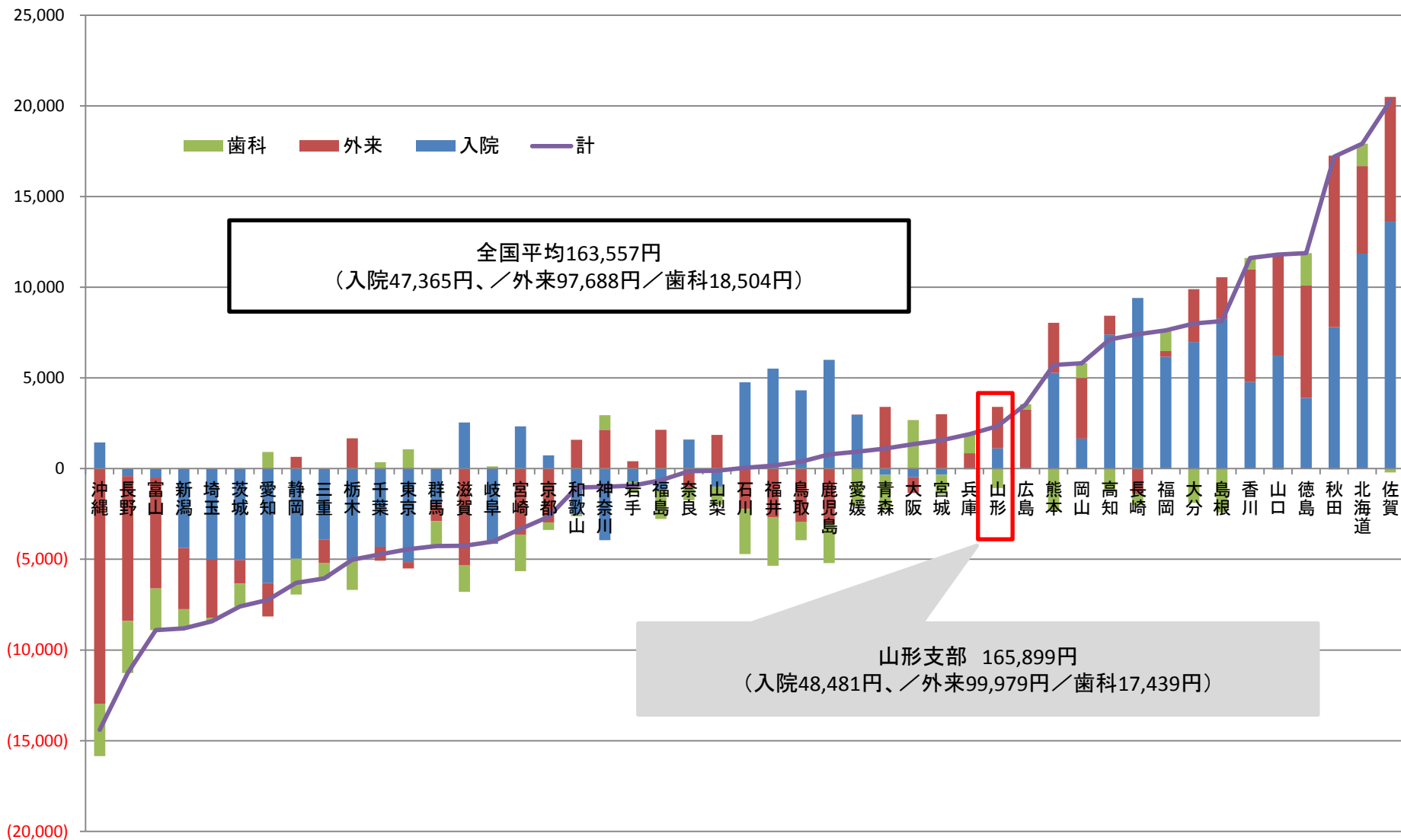
1. 山形支部加入者一人当たり医療費の全国比分析

都道府県別一人当たり医療費

	入院一人当たり医療費				入院外一人当たり医療費				一人当たり医療費														
	H23	H24	H25	H26	H23	H24	H25	H26	H23	H24	H25	H26											
1 北海道	56.866	佐賀	58.543	北海道	58.965	佐賀	60.981	秋田	100.540	徳島	100.410	秋田	105.074	秋田	107.141	北海道	155.650	佐賀	157.528	佐賀	161.026	佐賀	165.542
2 佐賀	56.270	北海道	57.396	佐賀	58.788	北海道	59.219	香川	99.219	秋田	100.341	佐賀	102.238	佐賀	104.560	佐賀	154.646	北海道	155.922	北海道	160.973	秋田	162.304
3 大分	53.055	大分	53.841	長崎	55.188	長崎	56.781	徳島	98.830	香川	99.444	北海道	102.008	香川	103.918	秋田	151.066	秋田	152.402	秋田	159.042	北海道	161.733
4 石川	51.800	山口	53.327	大分	55.119	鳥根	55.648	北海道	98.784	宮城	99.330	徳島	101.981	徳島	103.893	香川	149.648	山口	152.295	山口	155.065	山口	156.911
5 福岡	51.535	長崎	53.265	山口	54.112	秋田	55.163	佐賀	98.376	佐賀	98.985	香川	101.086	山口	103.327	大分	148.841	香川	151.414	大分	153.988	香川	156.053
6 鳥根	51.381	石川	53.171	鳥根	53.992	高知	54.755	山口	98.234	山口	98.969	山口	100.953	北海道	102.514	山口	148.577	大分	150.131	香川	153.397	鳥根	155.599
7 秋田	50.526	鳥根	53.069	秋田	53.968	大分	54.342	広島	97.928	北海道	98.526	青森	99.342	青森	101.087	福岡	146.893	徳島	149.557	徳島	151.575	徳島	155.154
8 福井	50.486	福井	52.675	福岡	53.374	山口	53.584	岡山	97.290	広島	97.634	岡山	99.315	岡山	101.034	徳島	146.617	鳥根	147.962	熊本	151.450	大分	154.951
9 香川	50.429	福岡	52.550	高知	53.122	福岡	53.530	宮城	96.645	岡山	97.439	熊本	99.054	広島	100.938	熊本	146.029	福岡	147.400	鳥根	151.119	高知	153.480
10 熊本	50.412	高知	52.081	熊本	52.396	鹿児島	53.360	神奈川	95.978	神奈川	96.720	宮城	98.875	宮城	100.691	鳥根	145.420	宮城	147.329	高知	150.470	熊本	153.091
11 鹿児島	50.347	秋田	52.061	香川	52.311	福井	52.883	青森	95.631	大分	96.311	大分	98.869	大分	100.609	高知	145.159	高知	147.081	福岡	150.062	長崎	153.069
12 山口	50.343	香川	51.970	石川	52.109	熊本	52.652	大分	95.786	大分	96.290	広島	98.854	熊本	100.440	岡山	144.528	熊本	146.360	長崎	149.222	福岡	151.531
13 高知	50.317	鹿児島	51.054	鹿児島	52.067	香川	52.135	熊本	95.617	青森	95.395	神奈川	98.058	山形	99.979	石川	144.239	岡山	146.038	岡山	147.951	岡山	150.055
14 長崎	50.089	熊本	50.991	福井	50.597	石川	52.125	福岡	95.358	和歌山	95.386	福島	97.471	鳥根	99.951	広島	143.287	石川	145.662	青森	146.474	山形	148.460
15 鳥取	49.067	鳥取	50.403	鳥取	50.554	鳥取	51.685	岐阜	95.164	熊本	95.369	高知	97.349	福島	99.831	福井	142.182	長崎	144.307	宮城	145.921	広島	148.285
16 沖繩	47.904	宮崎	50.198	愛媛	49.611	徳島	51.261	高知	94.842	山梨	95.042	和歌山	97.233	神奈川	99.830	宮城	141.890	広島	144.150	石川	145.849	青森	148.112
17 徳島	47.786	徳島	49.147	徳島	49.594	愛媛	50.337	和歌山	94.750	高知	95.000	鳥根	97.128	山梨	99.553	青森	141.473	福井	143.421	広島	145.693	愛媛	148.045
18 宮崎	47.319	奈良	48.718	宮崎	49.412	滋賀	49.905	兵庫	94.727	栃木	94.970	山形	97.039	栃木	99.363	長崎	141.300	奈良	142.183	愛媛	144.542	鹿児島	147.994
19 岡山	47.238	岡山	48.598	沖繩	49.129	宮崎	49.696	山梨	94.386	兵庫	94.960	栃木	96.923	和歌山	99.280	奈良	140.476	福島	141.463	鹿児島	144.409	福井	147.879
20 愛媛	47.086	富山	48.483	奈良	48.909	岡山	49.022	栃木	94.146	岐阜	94.913	兵庫	96.788	高知	98.725	愛媛	139.258	山形	140.752	山形	144.292	宮城	147.727
21 奈良	47.016	滋賀	48.396	岡山	48.635	奈良	48.963	鳥根	94.039	鳥根	94.893	福岡	96.688	兵庫	98.537	鹿児島	138.802	愛媛	140.594	奈良	143.958	石川	147.582
22 富山	46.119	沖繩	48.375	京都	47.626	沖繩	48.813	大阪	93.956	福岡	94.850	岐阜	96.329	静岡	98.333	大阪	138.799	青森	140.516	福井	143.868	鳥取	146.447
23 京都	45.750	宮城	47.999	山形	47.253	山形	48.481	全国	93.594	静岡	94.325	岩手	95.981	岩手	98.095	兵庫	138.756	全国	140.408	兵庫	142.942	福島	146.017
24 青森	45.599	愛媛	47.338	富山	47.214	京都	48.091	奈良	93.460	東京	94.187	山梨	95.964	福岡	98.001	全国	138.624	鹿児島	140.402	鳥取	142.918	山梨	145.925
25 滋賀	45.569	山形	47.061	青森	47.132	全国	47.365	山形	93.304	全国	94.001	全国	95.917	愛媛	97.709	神奈川	137.913	鳥取	140.261	岩手	142.824	兵庫	145.864
26 岩手	45.468	京都	46.570	宮城	47.046	広島	47.347	福島	93.295	山形	93.691	東京	95.778	岐阜	97.695	和歌山	137.737	兵庫	140.515	全国	142.746	奈良	145.609
27 広島	45.359	広島	46.516	岩手	46.843	兵庫	47.327	東京	93.227	千葉	93.616	静岡	95.673	全国	97.688	宮崎	137.388	宮崎	140.144	宮崎	142.487	全国	145.053
28 宮城	45.245	全国	46.407	広島	46.839	宮城	47.037	静岡	92.979	大阪	93.475	千葉	95.444	東京	97.334	鳥取	137.323	大阪	139.590	福島	142.451	岩手	144.725
29 全国	45.031	大阪	46.115	全国	46.828	青森	47.024	愛知	92.754	奈良	93.466	大阪	95.331	千葉	96.919	山形	137.100	神奈川	139.365	神奈川	141.492	和歌山	144.130
30 大阪	44.842	岩手	46.004	滋賀	46.725	長野	46.951	千葉	92.662	愛媛	93.256	奈良	95.049	大阪	96.820	岐阜	136.739	和歌山	139.227	大阪	141.481	宮崎	143.744
31 群馬	44.054	兵庫	45.195	兵庫	46.154	大阪	46.895	三重	92.480	愛知	93.146	愛媛	94.931	群馬	96.760	岩手	136.689	山梨	138.616	京都	140.537	大阪	143.715
32 兵庫	44.029	福島	45.151	大阪	46.150	富山	46.879	石川	92.439	三重	92.820	三重	94.816	奈良	96.647	山梨	136.569	岩手	138.591	山梨	140.059	神奈川	143.244
33 山形	43.796	青森	45.121	福島	44.980	岩手	46.631	愛媛	92.172	岩手	92.587	長崎	94.034	三重	96.404	京都	136.079	岐阜	138.321	岐阜	139.714	京都	142.816
34 和歌山	42.987	群馬	44.771	長野	44.558	山梨	46.372	群馬	91.813	群馬	92.502	愛知	93.980	茨城	96.388	福島	135.889	滋賀	137.527	和歌山	139.685	滋賀	142.276
35 福島	42.594	和歌山	43.841	山梨	44.095	福島	46.185	福井	91.696	石川	92.491	茨城	93.807	長崎	96.288	群馬	135.867	栃木	137.405	千葉	138.764	群馬	142.150
36 長野	42.297	山梨	43.574	群馬	43.539	群馬	45.390	岩手	91.221	茨城	91.888	石川	93.741	愛知	95.848	滋賀	134.228	群馬	137.273	東京	138.658	栃木	141.698
37 山梨	42.182	岐阜	43.407	神奈川	43.434	和歌山	44.850	長崎	91.211	埼玉	91.263	群馬	93.604	石川	95.457	京都	137.182	栃木	134.136	京都	138.473	岐阜	140.906
38 神奈川	41.935	長野	43.121	岐阜	43.385	三重	43.460	茨城	91.130	長崎	91.042	福井	93.271	福井	94.996	三重	133.837	富山	136.704	富山	137.658	静岡	140.733
39 岐阜	41.575	新潟	43.011	千葉	43.320	神奈川	43.415	埼玉	90.521	新潟	90.774	新潟	93.172	鳥取	94.762	栃木	133.737	千葉	136.042	三重	137.587	千葉	139.975
40 新潟	41.400	神奈川	42.645	東京	42.879	岐阜	43.212	京都	90.329	福井	90.747	宮崎	93.075	京都	94.725	千葉	133.710	東京	136.022	滋賀	137.255	三重	139.864
41 三重	41.357	全国	42.586	三重	42.770	千葉	43.056	新潟	90.184	京都	90.613	京都	92.910	鹿児島	94.634	東京	133.021	三重	135.405	群馬	137.144	東京	139.546
42 千葉	41.048	栃木	42.434	和歌山	42.452	新潟	42.995	宮崎	90.069	宮崎	89.946	埼玉	92.816	埼玉	94.464	静岡	132.308	静岡	135.376	静岡	136.941	茨城	138.711
43 埼玉	40.330	千葉	42.425	新潟	41.960	静岡	42.400	滋賀	88.659	鳥取	89.859	鳥取	92.364	新潟	94.305	愛知	131.635	新潟	133.784	茨城	135.172	富山	138.441
44 東京	39.793	東京	41.835	栃木	41.550	埼玉	42.377	鹿児島	88.454	鹿児島	89.348	鹿児島	92.343	宮崎	94.049	新潟	131.584	愛知	133.241	新潟	135.132	新潟	137.300
45 栃木	39.591	埼玉	41.216	埼玉	41.401	栃木	42.335	鳥取	88.256	滋賀	89.130	滋賀	90.530	滋賀	92.372	埼玉	130.851	茨城	132.662	埼玉	134.218	愛知	136.897
46 茨城	39.419	静岡	41.051	茨城	41.365	茨城	42.323	富山	88.017	富山	88.220	富山	90.444	富山	91.562	茨城	130.549	埼玉	132.480	愛知	133.889	埼玉	136.841
47 静岡	39.329	茨城	40.774	静岡	41.268	東京	42.212	長野	85.417	長野	85.997	長野	87.683	長野	89.706	沖繩	128.609	長野	129.118	長野	132.241	長野	136.657
48 愛知	38.881	愛知	40.095	愛知	39.910	愛知	41.049	沖繩	80.705	沖繩	80.389	沖繩	83.019	沖繩	84.722	長野	127.714	沖繩	128.764	沖繩	132.148	沖繩	133.535

1. 山形支部加入者一人当たり医療費の全国比分析

都道府県支部別加入者一人当たり医療費の状況(全国平均との差)(平成26年度)



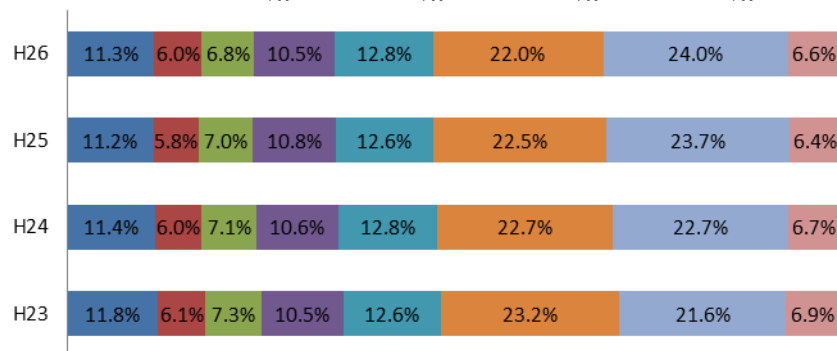
2. 山形支部加入者一人当たり医療費の性別・年齢階級別分析

山形支部 対前年度総医療費の伸び(年齢階級別)

年齢階級	医療費			加入者			一人当たり医療費			人数構成割合		
	H24	H25	H26	H24	H25	H26	H24	H25	H26	H24	H25	H26
0～9歳	6,850,256,488	6,898,049,113	7,219,918,215	40,726	40,714	40,719	168,203	169,427	177,312	10.7%	10.6%	10.6%
10～19歳	3,582,348,745	3,585,788,775	3,859,182,149	48,186	48,162	47,797	74,344	74,453	80,741	12.7%	12.6%	12.4%
20～29歳	4,281,849,610	4,322,254,766	4,349,404,312	53,641	52,409	51,333	79,825	82,472	84,730	14.1%	13.7%	13.3%
30～39歳	6,357,278,664	6,646,499,221	6,675,415,623	63,427	63,730	63,558	100,230	104,292	105,028	16.7%	16.7%	16.5%
40～49歳	7,673,410,579	7,754,886,050	8,146,817,750	58,386	59,378	60,712	131,425	130,603	134,188	15.3%	15.5%	15.8%
50～59歳	13,645,438,932	13,888,954,569	14,057,867,568	67,273	66,875	66,587	202,837	207,686	211,122	17.7%	17.5%	17.3%
60～69歳	13,592,734,060	14,649,526,848	15,320,951,224	41,519	43,737	46,348	327,389	334,947	330,561	10.9%	11.4%	12.0%
70～74歳	4,016,137,992	3,978,926,008	4,234,113,020	7,583	7,536	7,900	529,595	527,972	535,964	2.0%	2.0%	2.1%
計	59,999,455,070	61,724,885,350	63,863,669,860	380,741	382,540	384,954	157,586	161,356	165,899	100.0%	100.0%	100.0%
伸び	1,275,905,000	1,725,430,280	2,138,784,510	-1,216	1,799	2,414	3,842	3,770	4,543			
伸び率	2.17%	2.88%	3.47%									

医療費に占める割合(全体を100とした場合)

■ 0～9歳 ■ 10～19歳 ■ 20～29歳 ■ 30～39歳
■ 40～49歳 ■ 50～59歳 ■ 60～69歳 ■ 70～74歳



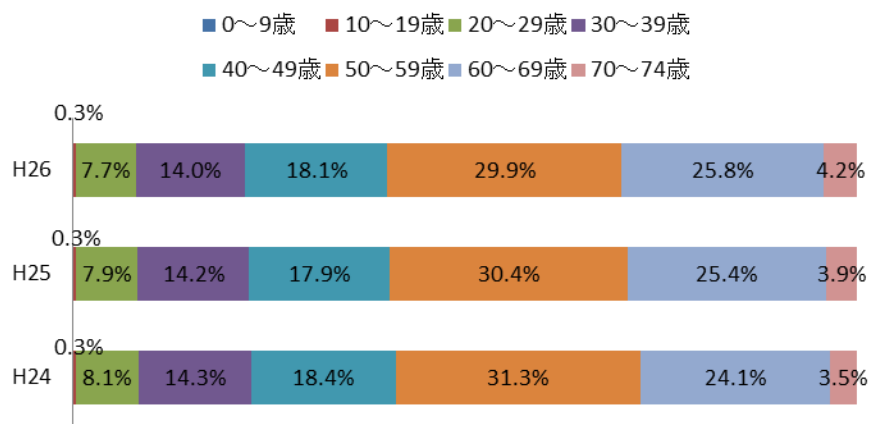
人数構成割合(全体を100とした場合)

■ 0～9歳 ■ 10～19歳 ■ 20～29歳 ■ 30～39歳
■ 40～49歳 ■ 50～59歳 ■ 60～69歳 ■ 70～74歳

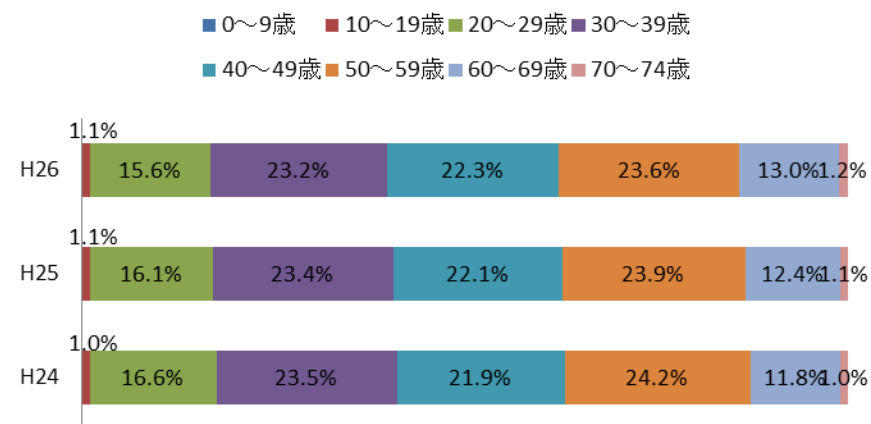


2. 山形支部加入者一人当たり医療費の性別・年齢階級別分析

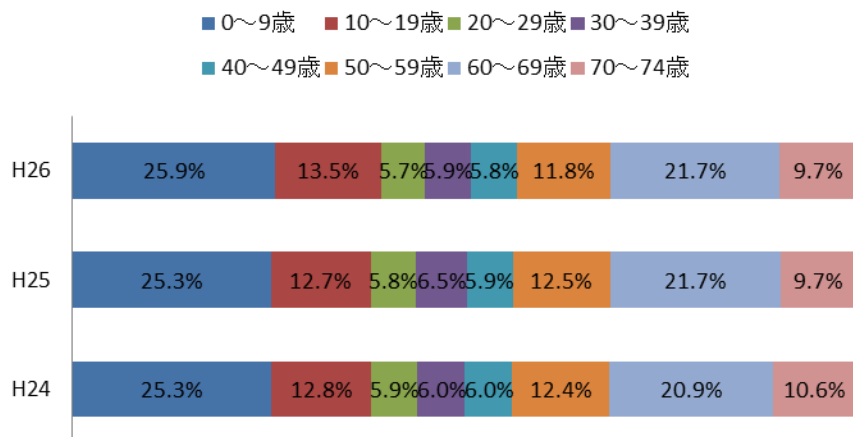
医療費に占める割合(被保険者)



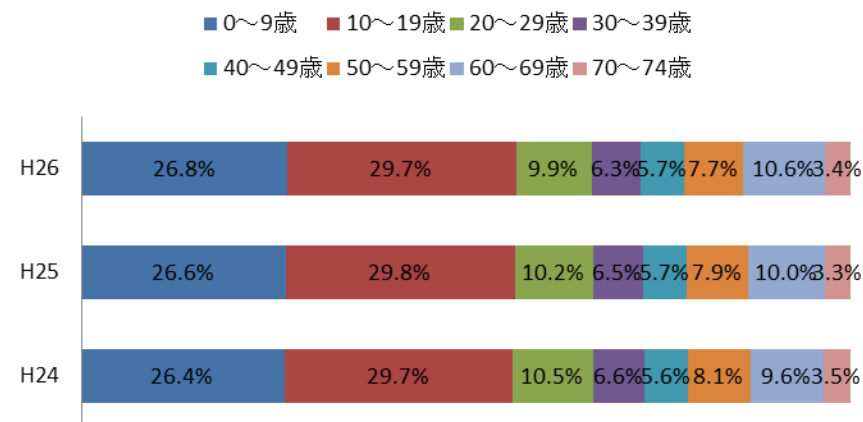
被保険者の人数構成割合



医療費占める割合(被扶養者)

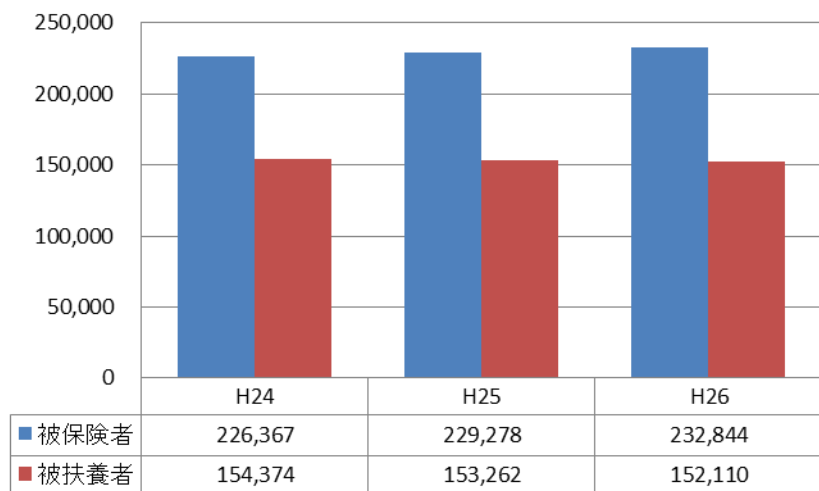


被扶養者の人数構成割合

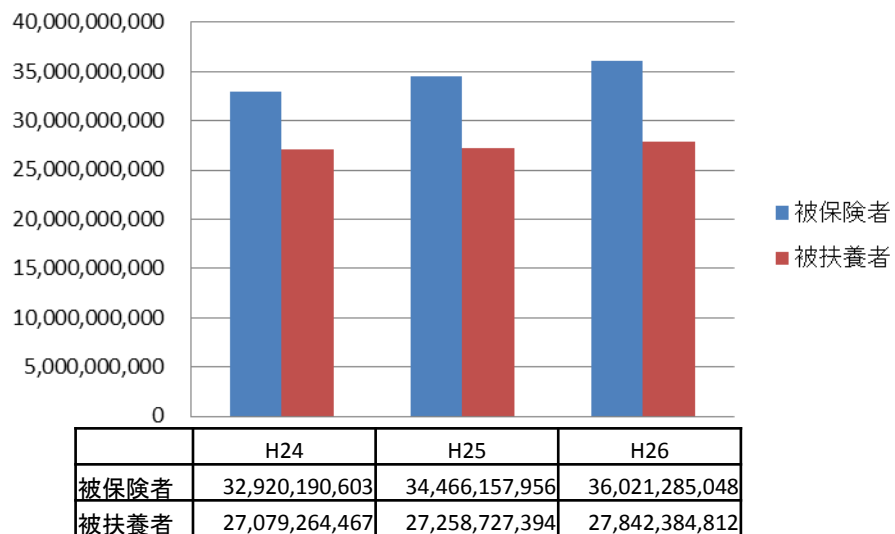


2. 山形支部加入者一人当たり医療費の性別・年齢階級別分析

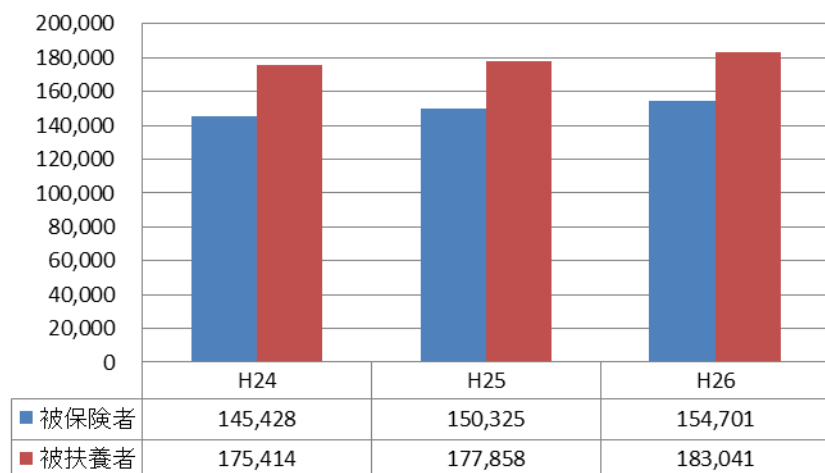
被保険者・被扶養者数(平均)



医療費総額



一人当たり医療費

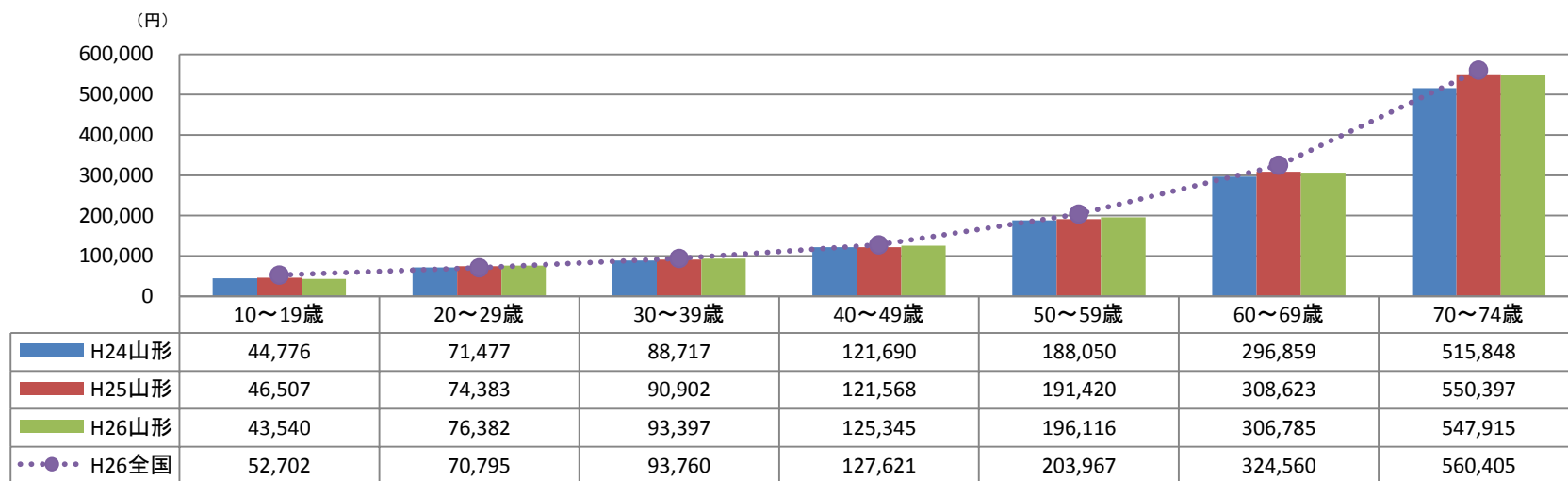


全国 H26
 被保険者 159,305
 被扶養者 169,321

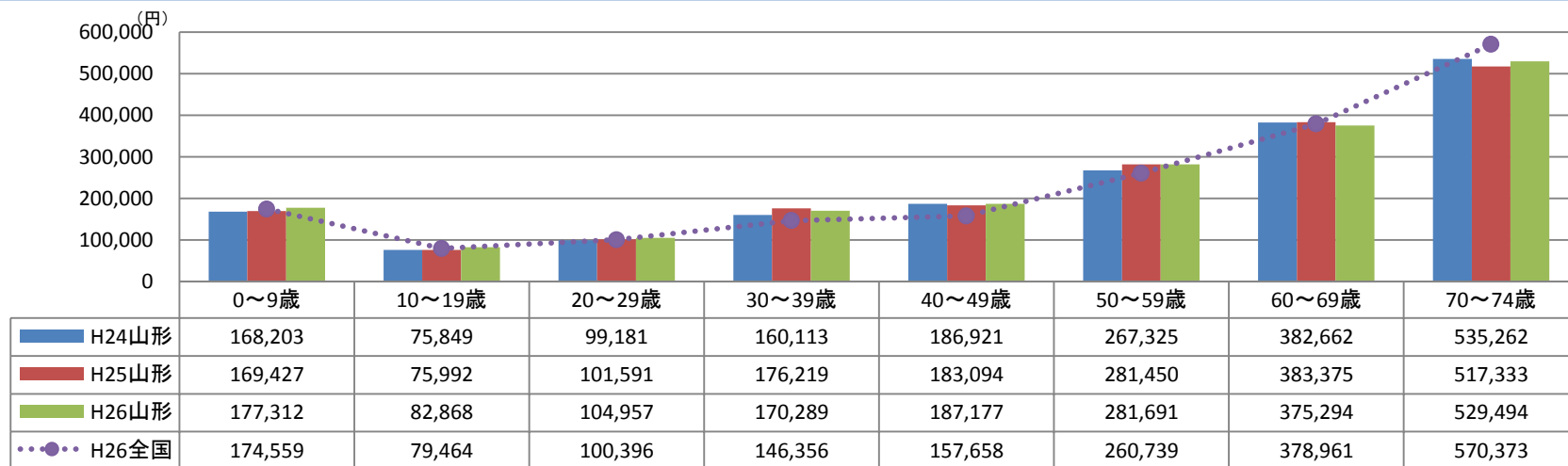
2. 山形支部加入者一人当たり医療費の性別・年齢階級別分析

被保険者

被保険者・被扶養者別 年齢階級別 一人当たり医療費



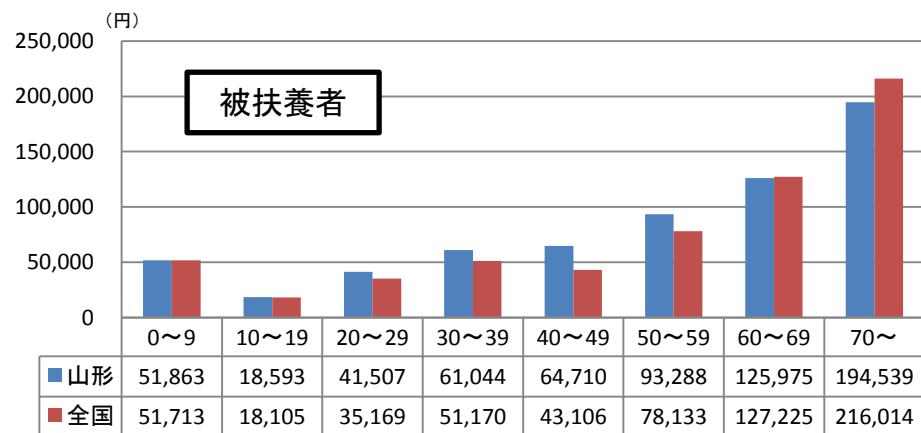
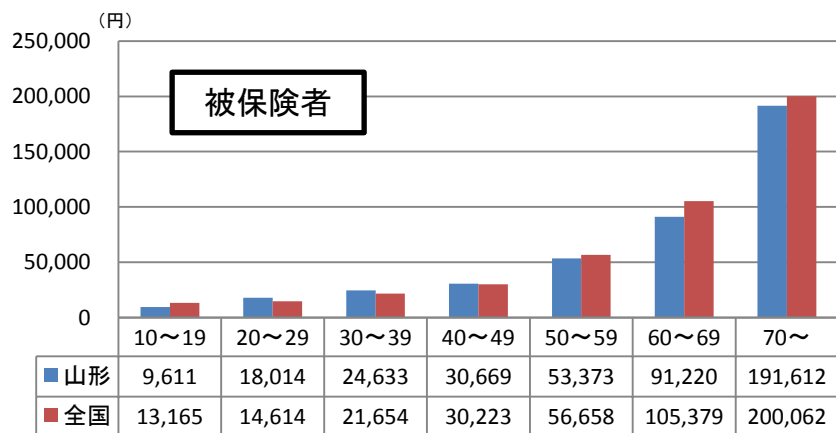
被扶養者



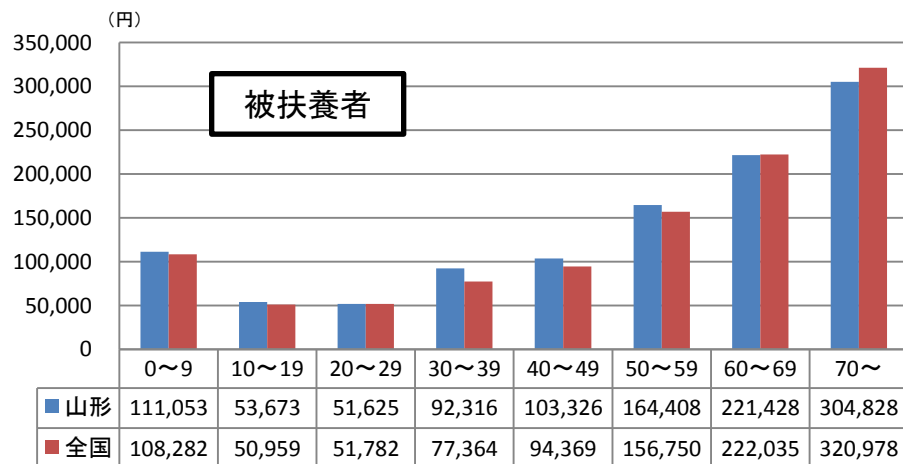
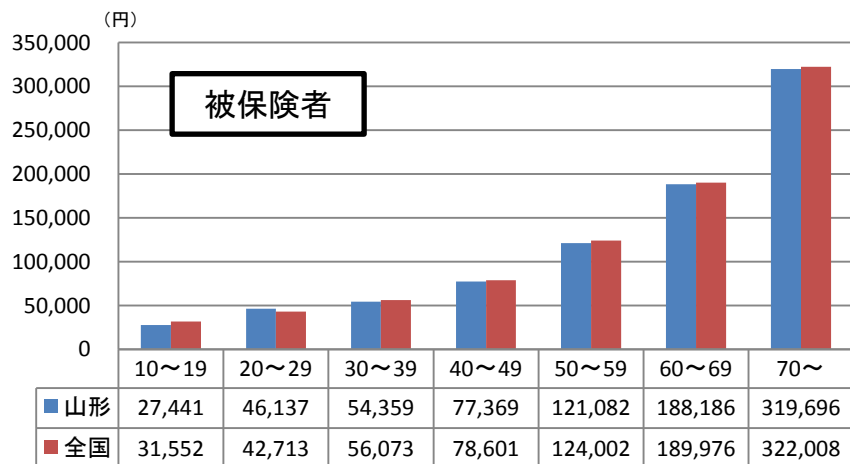
2. 山形支部加入者一人当たり医療費の性別・年齢階級別分析

年齢階級別 入院・入院外 一人当たり医療費

入院



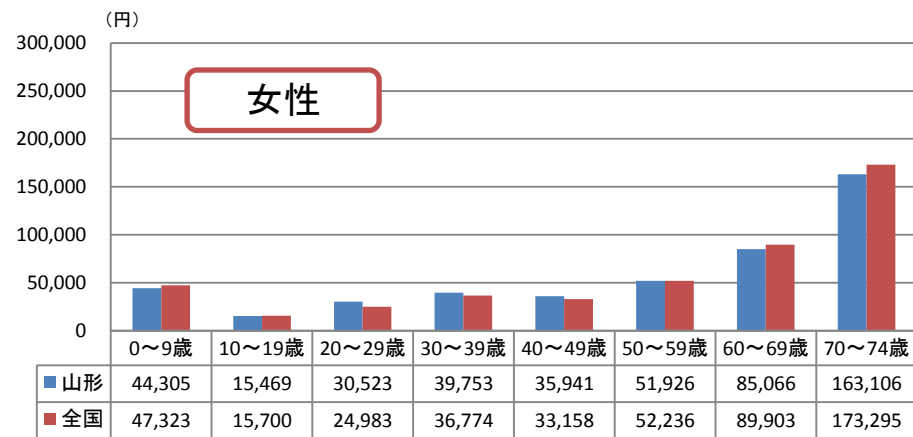
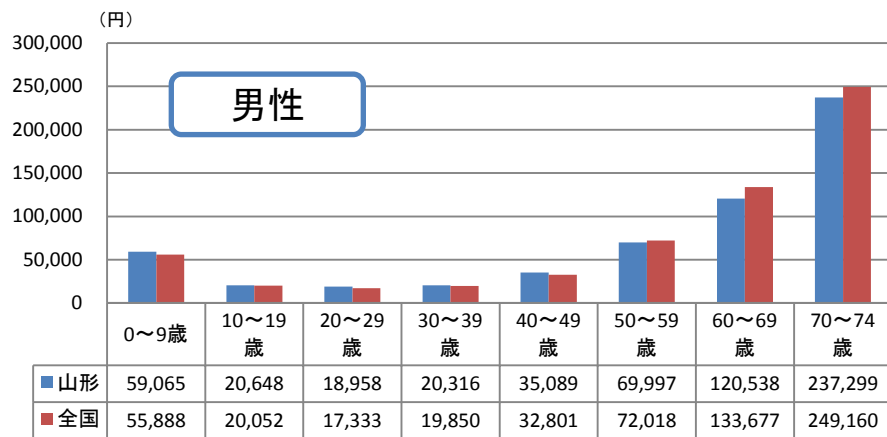
入院外(調剤含む)



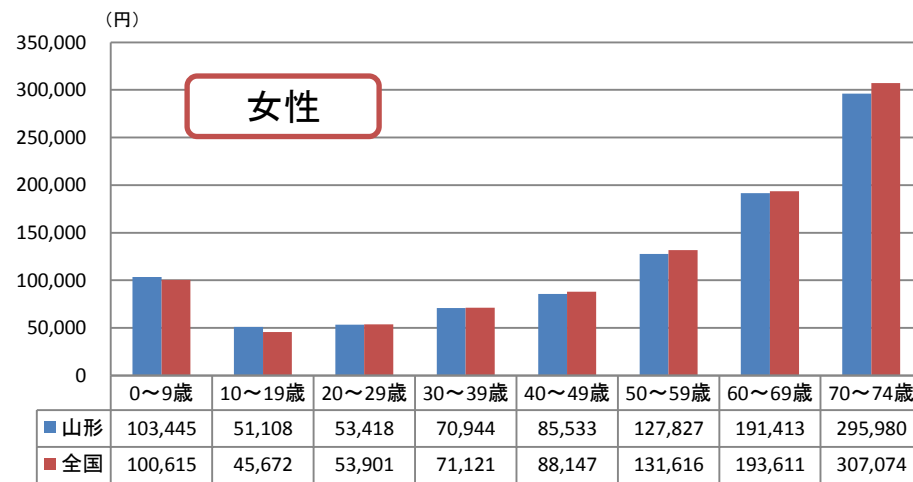
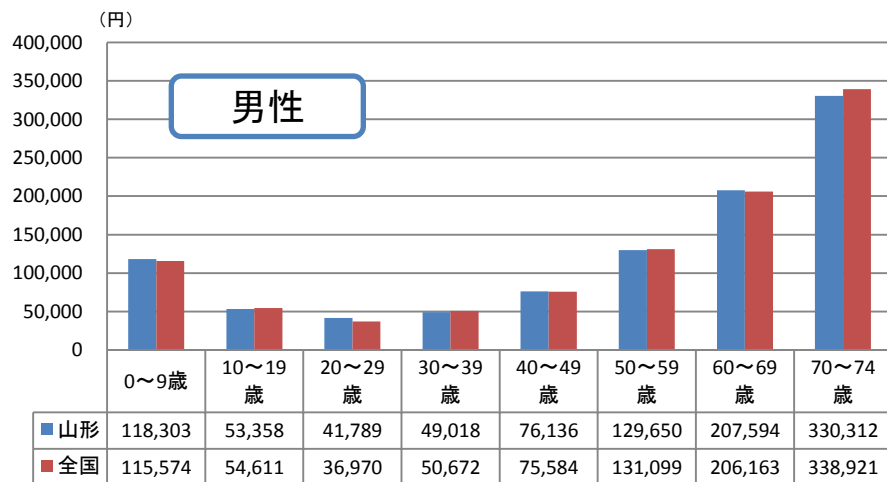
2. 山形支部加入者一人当たり医療費の性別・年齢階級別分析

男女別年齢階級別 入院・入院外 一人当たり医療費

入院



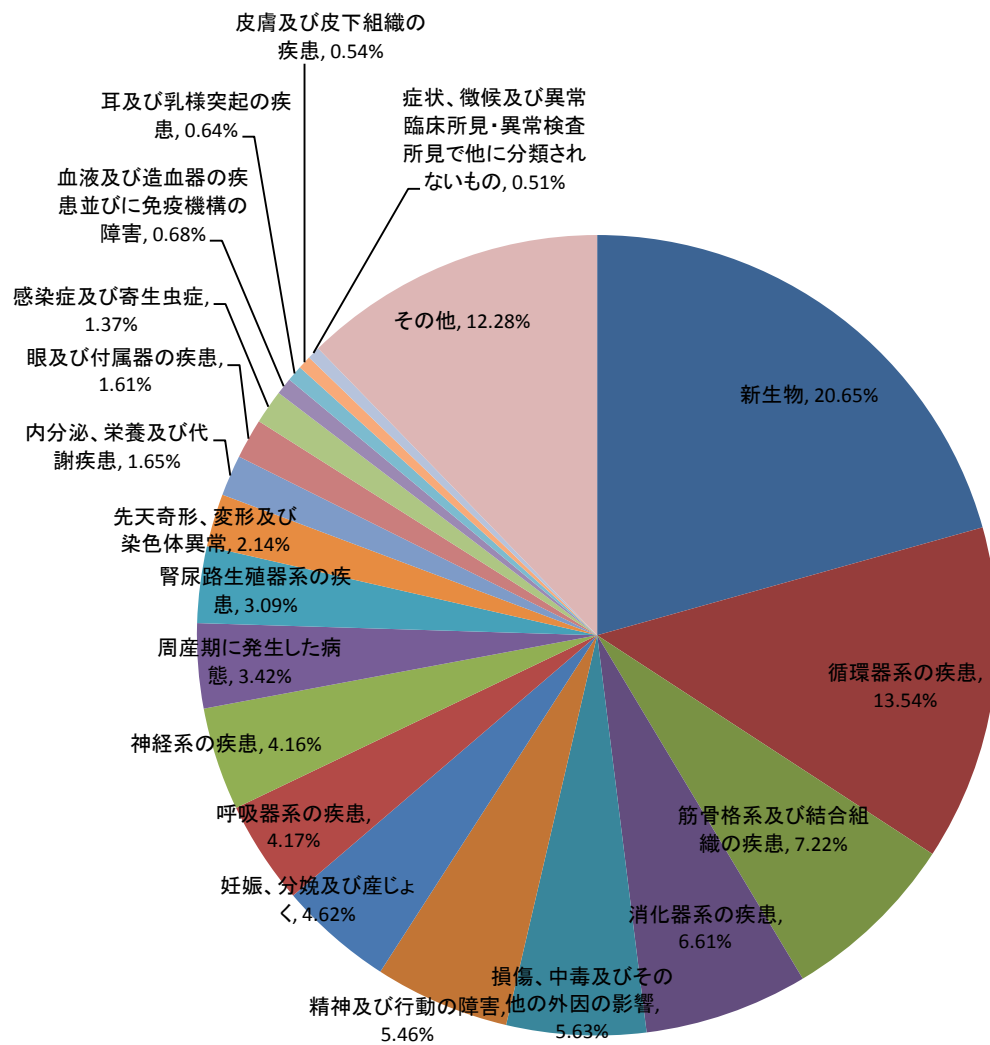
入院外(調剤含む)



3. 医療費の疾病分類別分析

入院

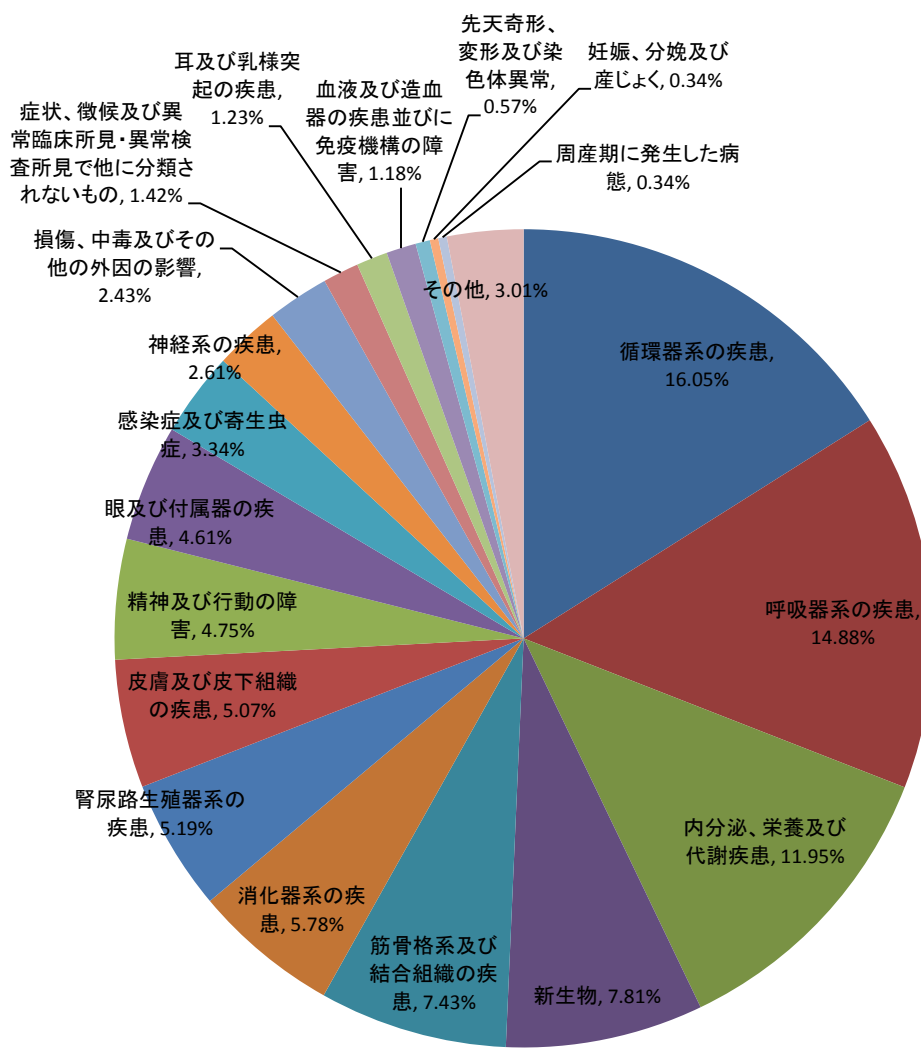
疾病大分類名	【山形】 割合	【全国】 割合
新生物	20.7%	20.8%
循環器系の疾患	13.5%	14.9%
筋骨格系及び結合組織の疾患	7.2%	6.4%
消化器系の疾患	6.6%	6.5%
損傷、中毒及びその他の外因の影響	5.6%	6.5%
精神及び行動の障害	5.5%	3.9%
妊娠、分娩及び産じょく	4.6%	4.3%
呼吸器系の疾患	4.2%	4.6%
神経系の疾患	4.2%	3.9%
周産期に発生した病態	3.4%	3.2%
腎尿路生殖器系の疾患	3.1%	3.3%
先天奇形、変形及び染色体異常	2.1%	2.3%
内分泌、栄養及び代謝疾患	1.7%	2.0%
眼及び付属器の疾患	1.6%	1.7%
感染症及び寄生虫症	1.4%	17.0
血液及び造血器の疾患並びに免疫機構の障害	0.7%	0.8%
耳及び乳様突起の疾患	0.6%	0.6%
皮膚及び皮下組織の疾患	0.5%	0.7%
症状、徴候及び異常臨床所見・異常検査所見で他に分類されないもの	0.5%	0.7%
その他	12.3%	11.5%



3. 医療費の疾病分類別分析

入院外

疾病大分類名	【山形】 割合	【全国】 割合
循環器系の疾患	16.1%	13.2%
呼吸器系の疾患	14.9%	16.0%
内分泌、栄養及び代謝疾患	12.0%	10.9%
新生物	7.8%	7.7%
筋骨格系及び結合組織の疾患	7.4%	7.6%
消化器系の疾患	5.8%	6.0%
腎尿路生殖器系の疾患	5.2%	6.5%
皮膚及び皮下組織の疾患	5.1%	5.3%
精神及び行動の障害	4.8%	4.6%
眼及び付属器の疾患	4.6%	4.3%
感染症及び寄生虫症	3.3%	3.9%
神経系の疾患	2.6%	2.9%
損傷、中毒及びその他の外因の影響	2.4%	2.7%
症状、徴候及び異常臨床所見・異常検査所見で他に分類されないもの	1.4%	1.7%
耳及び乳様突起の疾患	1.2%	1.4%
血液及び造血器の疾患並びに免疫機構の障害	1.2%	1.1%
先天奇形、変形及び染色体異常	0.6%	0.6%
妊娠、分娩及び産じょく	0.3%	0.3%
周産期に発生した病態	0.3%	0.4%
その他	3.0%	3.0%



3. 医療費の疾病分類別分析

疾病大分類別 一人当たり医療費の経年比

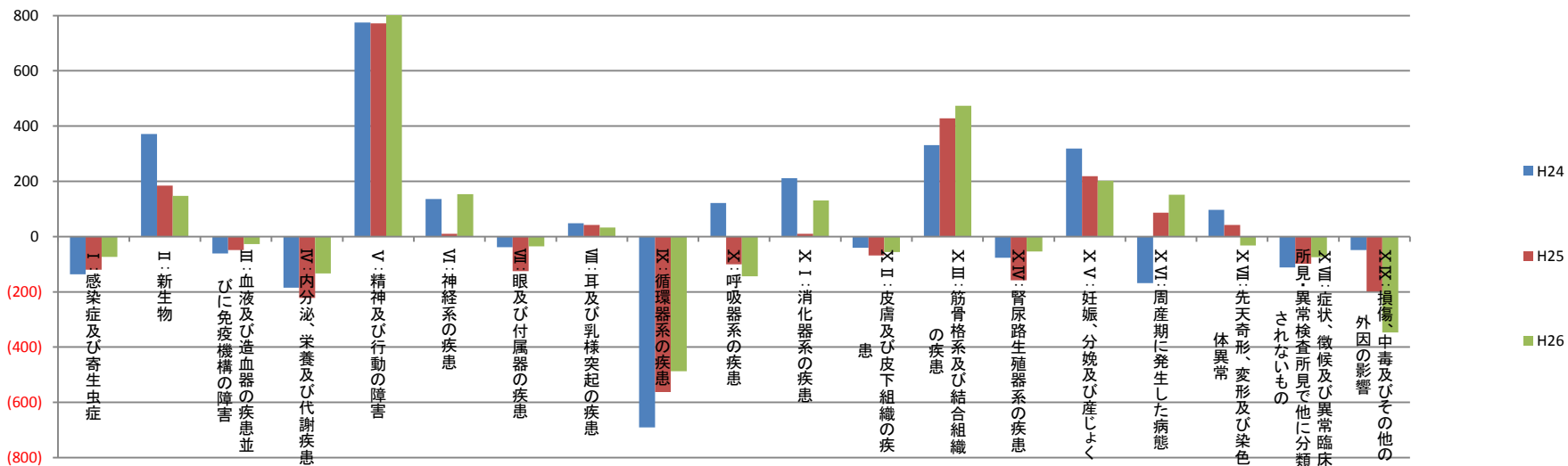
疾病大分類名	H24				H25				H26			
	全国		山形		全国		山形		全国		山形	
	入院	入院外	入院	入院外	入院	入院外	入院	入院外	入院	入院外	入院	入院外
I:感染症及び寄生虫症	829	3,734	693	3,383	757	3,612	637	3,302	740	3,792	666	3,341
II:新生物	9,770	6,849	10,141	6,926	9,830	7,184	10,015	7,418	9,867	7,528	10,014	7,812
III:血液及び造血器の疾患並びに免疫機構の障害	394	915	333	1,021	395	992	346	1,151	356	1,048	329	1,177
IV:内分泌、栄養及び代謝疾患	944	10,106	759	10,846	949	10,542	727	11,602	934	10,680	801	11,947
V:精神及び行動の障害	1,794	4,216	2,569	4,353	1,793	4,379	2,565	4,535	1,843	4,531	2,646	4,746
VI:神経系の疾患	1,808	2,542	1,944	2,319	1,850	2,692	1,860	2,485	1,865	2,810	2,018	2,606
VII:眼及び付属器の疾患	818	4,077	780	4,233	822	4,117	697	4,416	818	4,245	783	4,614
VIII:耳及び乳様突起の疾患	286	1,400	334	1,254	280	1,376	322	1,245	278	1,370	311	1,234
IX:循環器系の疾患	6,724	12,737	6,033	14,694	6,982	13,114	6,419	15,594	7,054	12,906	6,566	16,046
X:呼吸器系の疾患	1,441	14,285	1,563	13,226	1,358	13,876	1,258	13,026	2,166	15,602	2,022	14,878
X I:消化器系の疾患	3,050	5,579	3,261	5,531	3,118	5,833	3,128	5,804	3,074	5,838	3,206	5,777
X II:皮膚及び皮下組織の疾患	300	5,007	260	4,927	307	5,107	239	4,987	316	5,182	260	5,073
X III:筋骨格系及び結合組織の疾患	2,189	5,666	2,520	5,658	2,267	5,893	2,695	5,959	3,025	7,404	3,499	7,433
X IV:腎尿路生殖系系の疾患	1,516	6,126	1,439	5,592	1,527	6,257	1,369	5,504	1,551	6,351	1,498	5,187
X V:妊娠、分娩及び産じょく	1,989	287	2,308	344	2,025	287	2,244	337	2,036	291	2,239	337
X VI:周産期に発生した病態	1,411	310	1,243	207	1,467	335	1,553	247	1,507	351	1,658	337
X VII:先天奇形、変形及び染色体異常	997	531	1,094	449	1,035	574	1,077	488	1,069	611	1,037	570
X VIII:症状、徴候及び異常臨床所見・異常検査所見で他に分類されないもの	329	1,495	217	1,319	329	1,563	231	1,380	324	1,624	249	1,423
X IX:損傷、中毒及びその他の外因の影響	2,881	2,510	2,832	2,316	2,951	2,558	2,753	2,380	3,075	2,611	2,729	2,431

対前年度伸び率

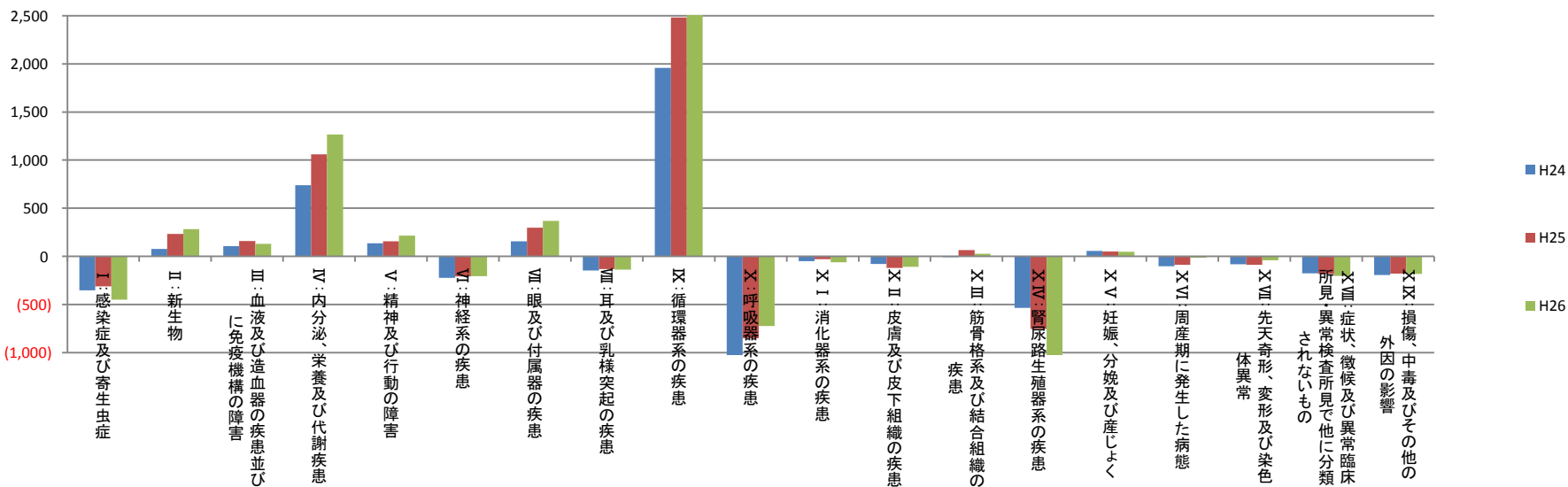
疾病大分類名	H24				H25				H26			
	全国		山形		全国		山形		全国		山形	
	入院	入院外	入院	入院外	入院	入院外	入院	入院外	入院	入院外	入院	入院外
I:感染症及び寄生虫症	4.2%	13.7%	17.1%	-9.4%	-8.7%	-3.3%	-8.1%	-2.4%	-2.3%	5.0%	4.6%	1.2%
II:新生物	5.2%	0.8%	9.4%	1.1%	0.6%	4.9%	-1.2%	7.1%	0.4%	4.8%	0.0%	5.3%
III:血液及び造血器の疾患並びに免疫機構の障害	-3.3%	-16.7%	5.3%	11.6%	0.3%	8.4%	3.9%	12.7%	-9.9%	5.6%	-5.0%	2.3%
IV:内分泌、栄養及び代謝疾患	0.5%	-6.7%	3.9%	7.3%	0.5%	4.3%	-4.2%	7.0%	-1.6%	1.3%	10.1%	3.0%
V:精神及び行動の障害	-0.9%	-0.1%	9.5%	3.2%	-0.1%	3.9%	-0.2%	4.2%	2.8%	3.5%	3.2%	4.7%
VI:神経系の疾患	1.5%	11.7%	2.0%	-8.8%	2.3%	5.9%	-4.3%	7.2%	0.8%	4.4%	8.5%	4.9%
VII:眼及び付属器の疾患	3.3%	1.4%	-3.7%	3.8%	0.5%	1.0%	-10.6%	4.3%	-0.5%	3.1%	12.3%	4.5%
VIII:耳及び乳様突起の疾患	9.0%	17.6%	16.5%	-10.4%	-2.1%	-1.7%	-3.6%	-0.7%	-0.8%	-0.4%	-3.5%	-0.9%
IX:循環器系の疾患	3.6%	-16.3%	8.4%	15.4%	3.8%	3.0%	6.4%	6.1%	1.0%	-1.6%	2.3%	2.9%
X:呼吸器系の疾患	-37.8%	7.7%	-26.3%	-7.4%	-5.8%	-2.9%	-19.5%	-1.5%	59.5%	12.4%	60.7%	14.2%
X I:消化器系の疾患	5.1%	2.8%	8.5%	-0.9%	2.2%	4.6%	-4.1%	4.9%	-1.4%	0.1%	2.5%	-0.5%
X II:皮膚及び皮下組織の疾患	5.9%	1.2%	2.3%	-1.6%	2.3%	2.0%	-8.1%	1.2%	3.0%	1.5%	9.0%	1.7%
X III:筋骨格系及び結合組織の疾患	4.3%	1.7%	5.6%	-0.1%	3.6%	4.0%	6.9%	5.3%	33.4%	25.6%	29.8%	24.7%
X IV:腎尿路生殖系系の疾患	6.4%	14.3%	9.4%	-8.7%	0.7%	2.1%	-4.9%	-1.6%	1.6%	1.5%	9.4%	-5.8%
X V:妊娠、分娩及び産じょく	8.6%	-19.9%	14.1%	19.7%	1.8%	0.0%	-2.8%	-2.0%	0.5%	1.3%	-0.2%	0.1%
X VI:周産期に発生した病態	8.2%	39.7%	21.3%	-33.4%	4.0%	8.1%	24.9%	19.3%	2.7%	4.9%	6.8%	36.5%
X VII:先天奇形、変形及び染色体異常	8.5%	18.5%	28.1%	-15.4%	3.8%	8.1%	-1.6%	8.7%	3.3%	6.4%	-3.7%	16.8%
X VIII:症状、徴候及び異常臨床所見・異常検査所見で他に分類されないもの	-2.1%	14.6%	-30.0%	-11.8%	0.0%	4.5%	6.5%	4.6%	-1.6%	3.9%	7.8%	3.1%
X IX:損傷、中毒及びその他の外因の影響	6.9%	8.0%	25.4%	-7.7%	2.4%	1.9%	-2.8%	2.8%	4.2%	2.1%	-0.9%	2.1%

3. 医療費の疾病分類別分析

全国との差の経年比(入院)

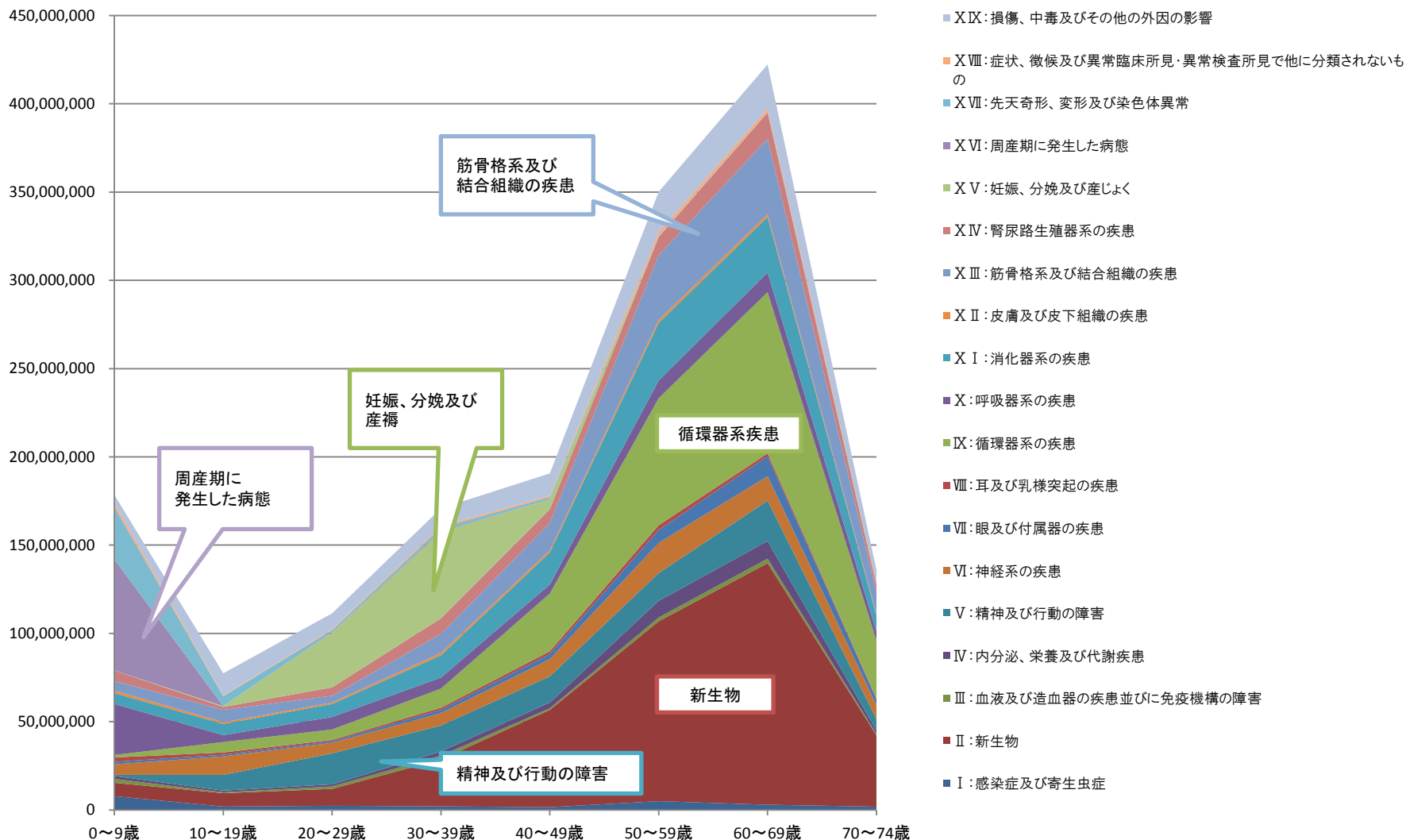


全国との差の経年比(入院外)



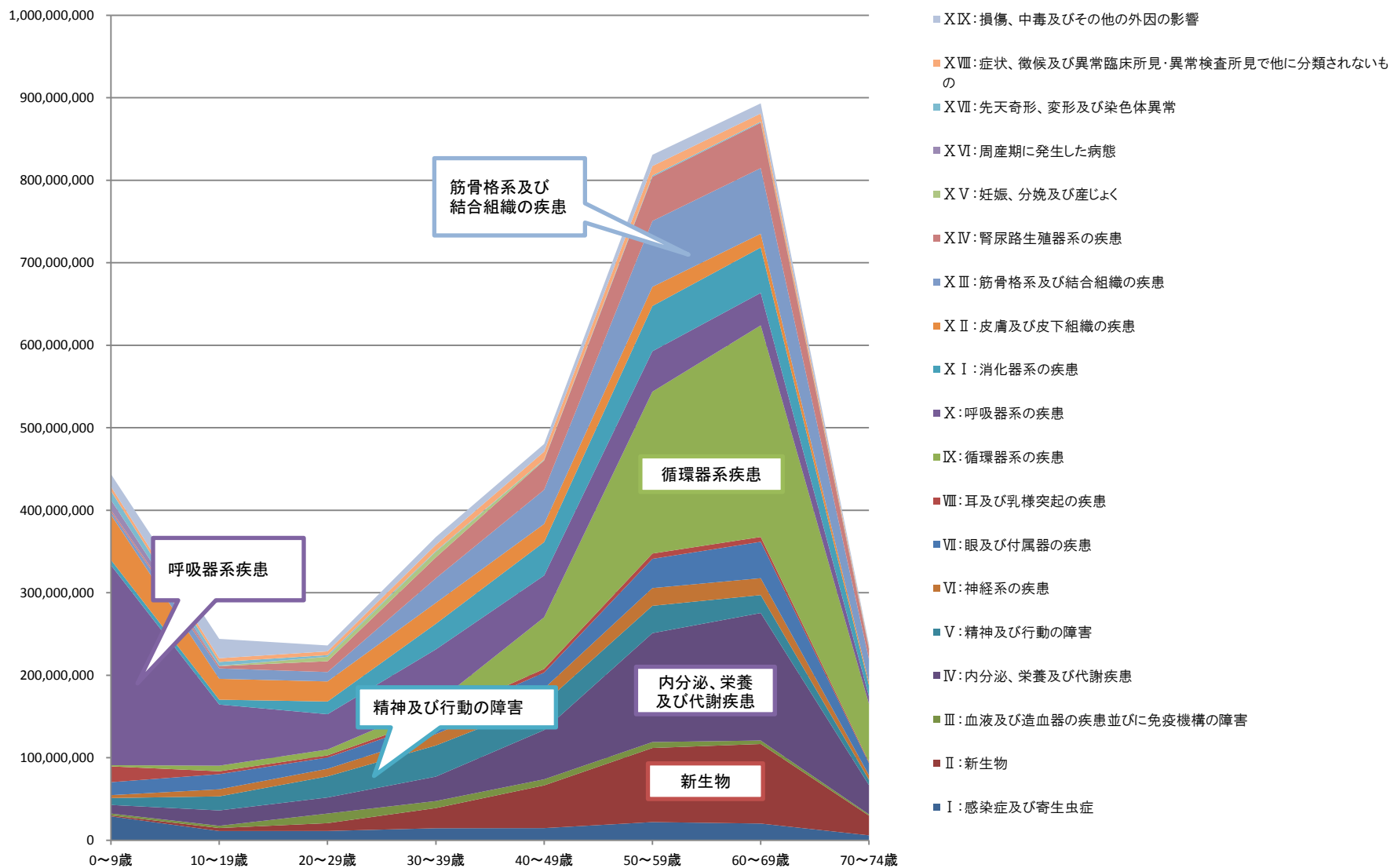
3. 医療費の疾病分類別分析

年齢階級別疾病分類(入院)



3. 医療費の疾病分類別分析

年齢階級別疾病分類(入院外)



4. 医療機関数・病床数・平均在院日数

人口10万人対病院数		
順位	都道府県名	
1	高知県	17.6
2	鹿児島県	15.3
3	徳島県	14.8
4	大分県	13.5
5	佐賀県	12.9
6	宮崎県	12.6
7	熊本県	11.9
8	長崎県	11.3
9	北海道	10.5
10	山口県	10.4
11	愛媛県	10.3
12	富山県	10.0
13	香川県	9.2
14	福岡県	9.0
15	福井県	8.9
16	和歌山県	8.9
17	岡山県	8.7
18	広島県	8.6
19	石川県	8.4
20	鳥取県	7.8
21	島根県	7.5
22	青森県	7.3
23	岩手県	7.1
24	山梨県	7.1
25	秋田県	6.9
26	京都府	6.7
-	全国	6.7
27	福島県	6.6
28	沖縄県	6.6
29	群馬県	6.5
30	兵庫県	6.4
31	茨城県	6.2
32	長野県	6.2
33	宮城県	6.1
34	山形県	6.0
35	大阪府	6.0
36	新潟県	5.7
37	三重県	5.6
38	奈良県	5.6
39	栃木県	5.5
40	岐阜県	5.0
41	静岡県	4.9
42	東京都	4.8
43	埼玉県	4.7
44	千葉県	4.6
45	愛知県	4.3
46	滋賀県	4.1
47	神奈川県	3.8

人口10万人対病院病床数		
順位	都道府県名	
1	高知県	2482.4
2	鹿児島県	2054.9
3	熊本県	1961.5
4	徳島県	1943.1
5	長崎県	1932.2
6	山口県	1926.1
7	佐賀県	1809.3
8	北海道	1788.4
9	宮崎県	1727.6
10	大分県	1711.5
11	福岡県	1690.7
12	愛媛県	1618.6
13	石川県	1597.6
14	島根県	1578.6
15	富山県	1577.6
16	香川県	1539.4
17	鳥取県	1519.5
18	岡山県	1511.9
19	秋田県	1488.6
20	広島県	1426.7
21	和歌山県	1413.2
22	福井県	1405.4
23	京都府	1374.8
24	岩手県	1368.3
25	青森県	1337.2
26	福島県	1335.1
27	沖縄県	1329.6
28	山形県	1319.3
29	山梨県	1312.4
30	新潟県	1256.6
31	群馬県	1244.7
-	全国	1234.0
32	大阪府	1219.7
33	奈良県	1213.7
34	兵庫県	1179.1
35	長野県	1147.0
36	三重県	1125.2
37	茨城県	1101.4
38	栃木県	1089.5
39	宮城県	1085.3
40	静岡県	1045.2
41	滋賀県	1028.3
42	岐阜県	1015.5
43	東京都	949.3
44	千葉県	938.0
45	愛知県	908.9
46	埼玉県	857.3
47	神奈川県	814.9

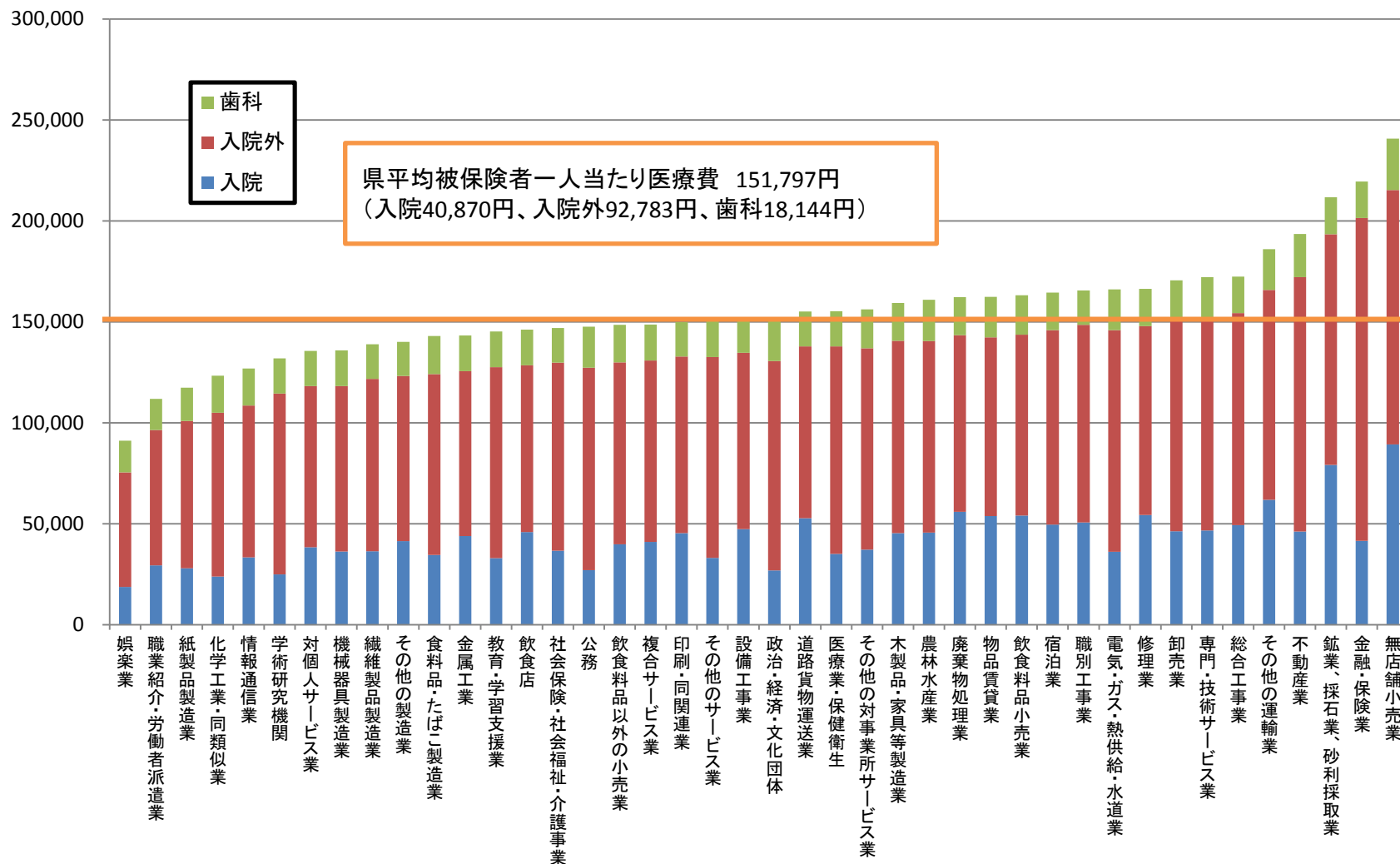
人口10万人対一般診療所数		
順位	都道府県名	
1	和歌山県	110.2
2	鳥根県	103.7
3	長崎県	101.7
4	徳島県	97.3
5	東京都	95.4
6	京都府	94.2
7	大阪府	94.0
8	広島県	91.5
9	山口県	90.5
10	福岡県	90.1
11	兵庫県	89.9
12	愛媛県	89.4
13	鳥取県	89.0
14	奈良県	86.3
15	岡山県	85.9
16	鹿児島県	84.3
17	香川県	83.8
18	三重県	83.7
19	大分県	83.0
20	山形県	82.4
21	熊本県	82.0
22	佐賀県	81.9
23	山梨県	81.8
24	宮崎県	80.0
25	秋田県	79.3
-	全国	79.1
26	群馬県	78.7
27	岐阜県	77.4
28	高知県	77.1
29	石川県	75.6
30	長野県	74.0
31	福井県	73.7
32	滋賀県	73.1
33	新潟県	72.9
34	静岡県	72.5
35	神奈川県	72.1
36	栃木県	71.9
37	富山県	71.8
38	福島県	70.6
39	岩手県	70.2
40	愛知県	70.1
41	宮城県	69.8
42	青森県	67.8
43	北海道	62.5
44	沖縄県	61.5
45	千葉県	59.9
46	茨城県	59.0
47	埼玉県	57.3

人口10万人対一般診療所病床数		
順位	都道府県名	
1	鹿児島県	358.1
2	大分県	350.0
3	佐賀県	311.7
4	長崎県	303.8
5	熊本県	303.6
6	徳島県	279.7
7	宮崎県	264.3
8	愛媛県	237.6
9	青森県	209.4
10	高知県	202.6
11	香川県	195.8
12	福井県	168.1
13	福岡県	165.3
14	和歌山県	145.6
15	山口県	142.9
16	岡山県	130.6
17	岩手県	129.5
18	北海道	128.7
19	広島県	119.3
20	鳥取県	99.1
21	福島県	95.3
22	栃木県	91.5
23	秋田県	89.8
24	岐阜県	88.5
-	全国	88.4
25	沖縄県	85.6
26	宮城県	83.5
27	石川県	83.2
28	島根県	78.2
29	三重県	77.8
30	茨城県	73.3
31	群馬県	70.0
32	富山県	68.7
33	山形県	66.2
34	静岡県	64.9
35	愛知県	62.3
36	山梨県	60.9
37	兵庫県	54.5
38	長野県	51.0
39	千葉県	42.1
40	奈良県	41.8
41	埼玉県	41.4
42	滋賀県	37.9
43	京都府	34.2
44	新潟県	34.0
45	東京都	32.0
46	大阪府	30.1
47	神奈川県	30.0

平均在院日数		
順位	都道府県名	
1	高知県	48.8
2	鹿児島県	44.7
3	佐賀県	44.2
4	山口県	43.4
5	熊本県	42.1
6	徳島県	41.6
7	宮崎県	38.7
8	長崎県	38.6
9	福岡県	36.4
10	富山県	35.0
11	北海道	34.1
12	石川県	33.9
13	愛媛県	33.6
14	大分県	33.6
15	広島県	32.8
16	秋田県	32.5
17	新潟県	32.1
18	岩手県	31.9
19	青森県	31.5
20	栃木県	31.1
21	島根県	31.1
22	沖縄県	31.1
23	和歌山県	30.9
24	福島県	30.7
25	山梨県	30.5
26	三重県	30.5
27	鳥取県	30.4
28	福井県	30.3
29	京都府	30.2
30	埼玉県	30.0
-	全国	29.9
31	香川県	29.5
32	茨城県	28.9
33	静岡県	28.9
34	岡山県	28.8
35	群馬県	28.7
36	山形県	28.0
37	大阪府	27.9
38	兵庫県	27.8
39	奈良県	27.7
40	千葉県	26.9
41	滋賀県	26.6
42	宮城県	26.4
43	岐阜県	25.3
44	愛知県	25.1
45	長野県	24.6
46	東京都	23.1
47	神奈川県	23.0

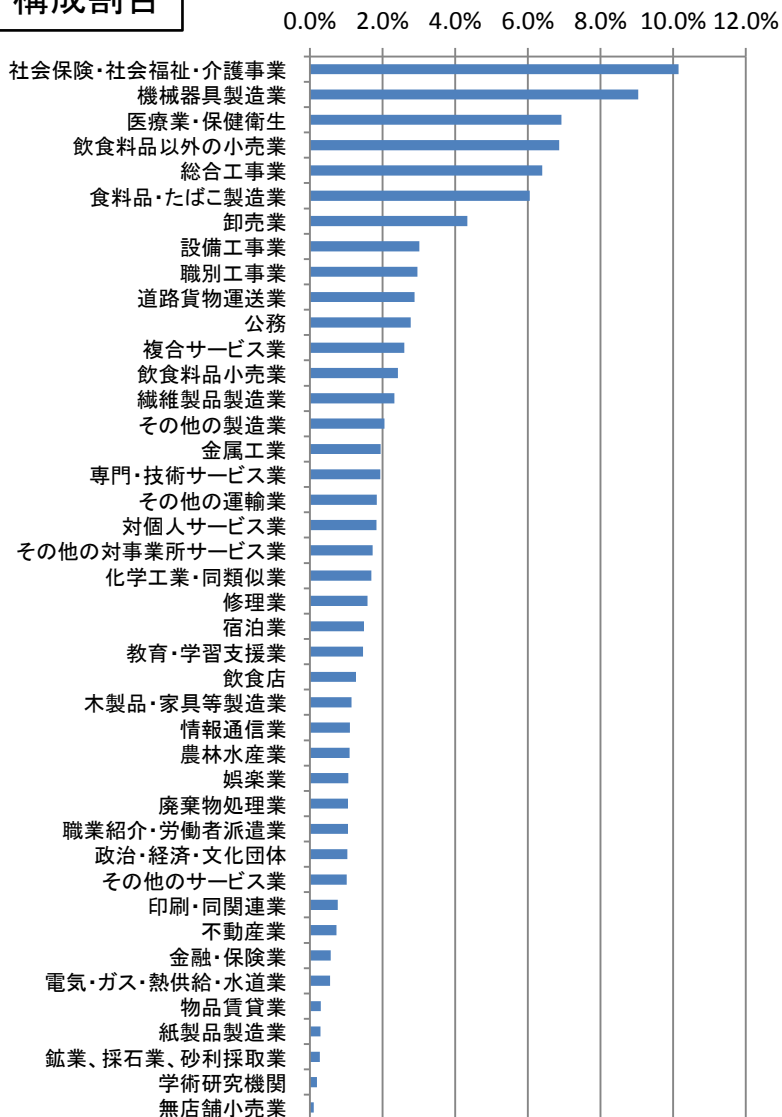
5. 業態別医療費分析

業態別被保険者1人当たり医療費

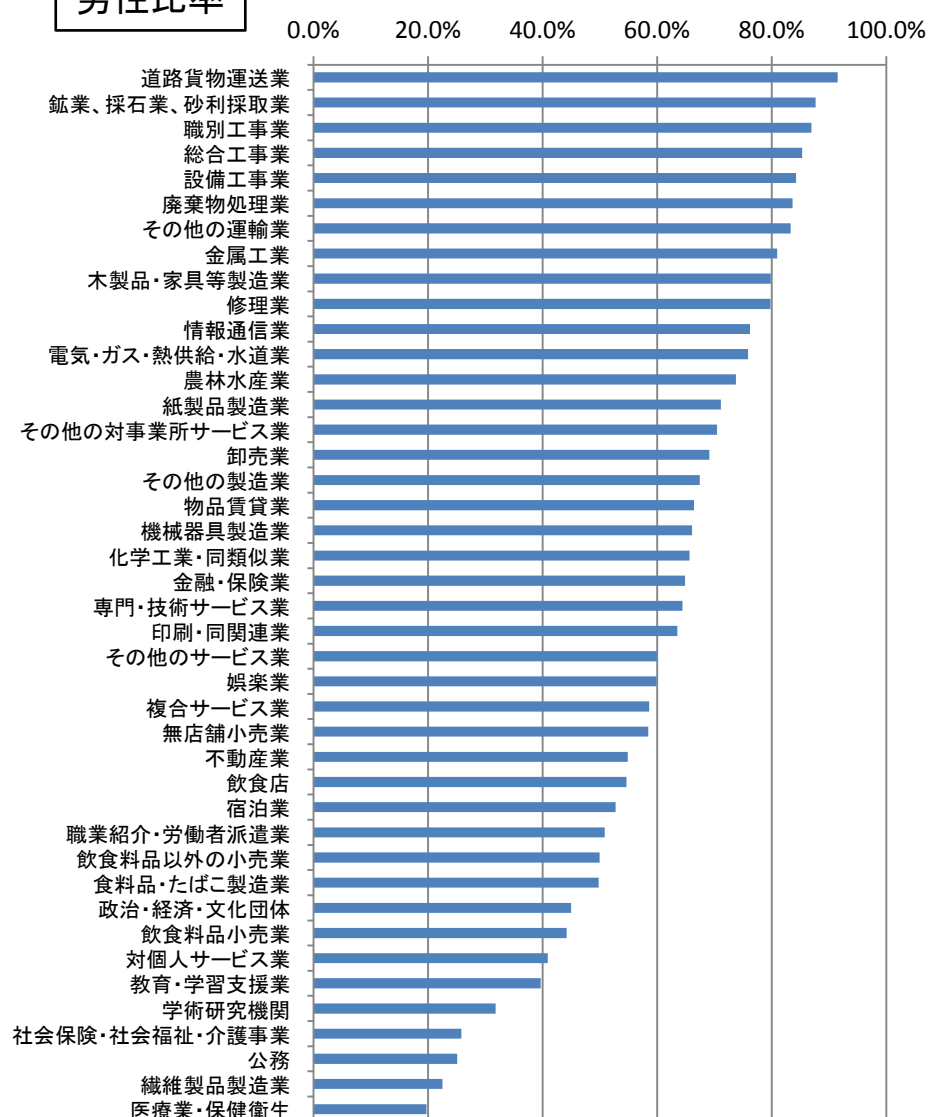


5. 業態別医療費分析

構成割合



男性比率



5. 業態別医療費分析

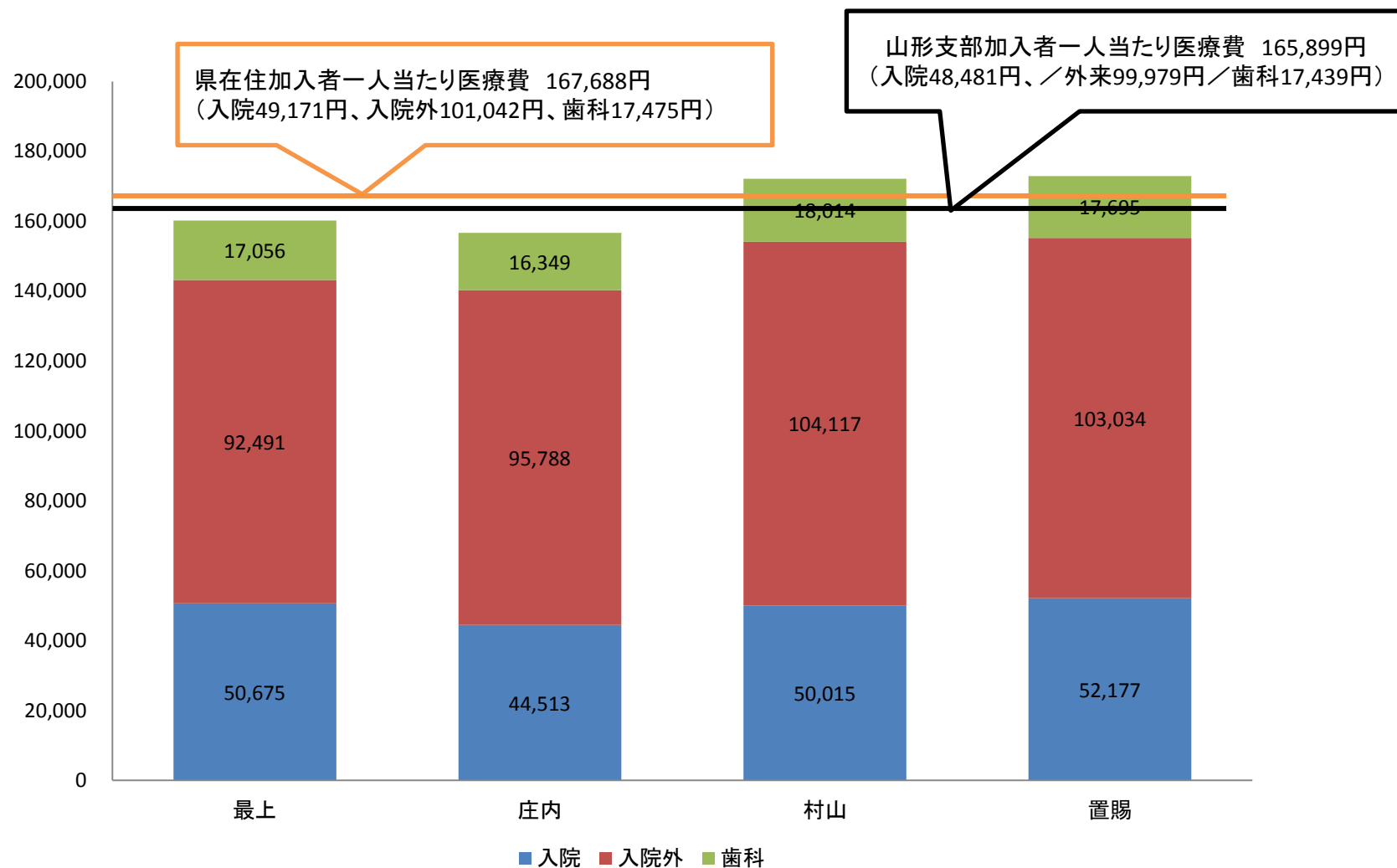
年齢構成割合

県の平均割合を超えた部分

	10~19	20~29	30~39	40~49	50~59	60~69	70~	H26平均人数
その他のサービス業	0.8%	14.9%	22.1%	21.7%	25.2%	14.0%	1.2%	2,341
その他の運輸業	0.6%	9.7%	15.4%	19.8%	32.4%	21.3%	0.8%	4,249
その他の製造業	1.2%	15.8%	23.0%	25.8%	24.1%	9.3%	0.7%	4,733
その他の対事業所サービス業	0.5%	9.2%	17.9%	21.6%	27.4%	21.9%	1.3%	3,981
医療業・保健衛生	0.2%	19.4%	28.5%	22.7%	21.7%	6.9%	0.5%	15,968
印刷・同関連業	0.8%	14.5%	27.0%	25.2%	21.1%	10.4%	1.0%	1,764
飲食店	2.9%	20.8%	24.9%	20.1%	18.2%	11.9%	1.3%	2,932
飲食料品以外の小売業	0.8%	16.6%	24.0%	22.4%	23.1%	11.8%	1.4%	15,811
飲食料品小売業	1.4%	15.7%	20.3%	22.3%	25.5%	13.0%	1.8%	5,593
卸売業	0.9%	12.4%	22.8%	23.9%	24.0%	14.2%	2.0%	9,995
化学工業・同類似業	2.1%	16.6%	20.5%	22.0%	26.1%	12.0%	0.6%	3,905
学術研究機関	0.4%	21.7%	30.1%	19.6%	17.3%	10.5%	0.3%	448
機械器具製造業	1.6%	17.8%	23.4%	25.2%	23.2%	8.0%	0.8%	20,837
教育・学習支援業	0.3%	23.4%	25.2%	19.7%	19.4%	11.5%	0.5%	3,380
金属工業	1.3%	17.3%	24.6%	22.8%	21.2%	11.3%	1.4%	4,491
金融・保険業	0.9%	15.3%	22.8%	21.6%	26.4%	11.8%	1.2%	1,332
娯楽業	1.8%	32.5%	34.0%	14.0%	10.1%	6.6%	0.9%	2,434
公務	0.1%	17.2%	24.0%	22.6%	19.7%	16.3%	0.2%	6,404
鉱業・採石業・砂利採取業	1.5%	4.6%	15.1%	27.2%	31.2%	18.8%	1.6%	631
紙製品製造業	1.7%	11.6%	23.2%	23.4%	25.6%	12.7%	1.8%	682
社会保険・社会福祉・介護事業	1.0%	20.0%	26.4%	21.9%	22.1%	8.3%	0.4%	23,396
修理業	1.0%	11.1%	24.7%	21.0%	22.2%	16.9%	3.1%	3,654
宿泊業	4.0%	18.0%	17.3%	17.4%	24.2%	17.5%	1.5%	3,443
情報通信業	0.2%	18.4%	30.1%	27.1%	17.0%	6.6%	0.5%	2,546
職業紹介・労働者派遣業	0.5%	22.5%	32.7%	24.5%	15.3%	4.3%	0.3%	2,427
職別工事業	1.8%	13.7%	24.2%	21.1%	20.5%	16.6%	2.2%	6,837
食料品・たばこ製造業	1.3%	15.8%	20.9%	22.9%	25.7%	12.3%	0.9%	13,948
政治・経済・文化団体	0.1%	11.1%	18.6%	24.4%	24.3%	20.6%	0.9%	2,388
設備工事業	1.9%	12.5%	24.4%	21.2%	21.8%	16.6%	1.7%	6,957
専門・技術サービス業	0.8%	11.6%	25.4%	22.5%	24.0%	14.4%	1.3%	4,474
繊維製品製造業	1.9%	17.3%	16.4%	19.0%	31.3%	12.9%	1.1%	5,358
総合工事業	1.6%	9.3%	20.4%	21.0%	26.2%	19.4%	2.0%	14,751
対個人サービス業	0.9%	18.3%	23.2%	23.6%	23.3%	9.5%	1.2%	4,234
電気・ガス・熱供給・水道業	0.7%	12.2%	24.1%	22.5%	24.6%	14.8%	1.1%	1,279
道路貨物運送業	0.4%	6.2%	20.4%	30.4%	28.1%	13.6%	0.8%	6,636
農林水産業	1.3%	15.5%	21.8%	18.3%	22.9%	18.3%	2.0%	2,531
廃棄物処理業	0.3%	8.4%	25.7%	23.8%	27.0%	13.5%	1.3%	2,428
不動産業	0.3%	11.9%	21.4%	20.0%	21.5%	20.6%	4.5%	1,694
複合サービス業	0.6%	16.4%	21.6%	21.9%	31.2%	8.1%	0.3%	6,000
物品賃貸業	3.5%	16.1%	23.2%	23.6%	22.7%	9.0%	1.8%	694
無店舗小売業	0.2%	12.4%	21.7%	24.5%	24.1%	16.5%	0.4%	244
木製品・家具等製造業	1.7%	14.5%	20.8%	21.5%	25.8%	13.8%	1.9%	2,653
総計	1.1%	15.7%	23.4%	22.5%	23.7%	12.4%	1.1%	230,483

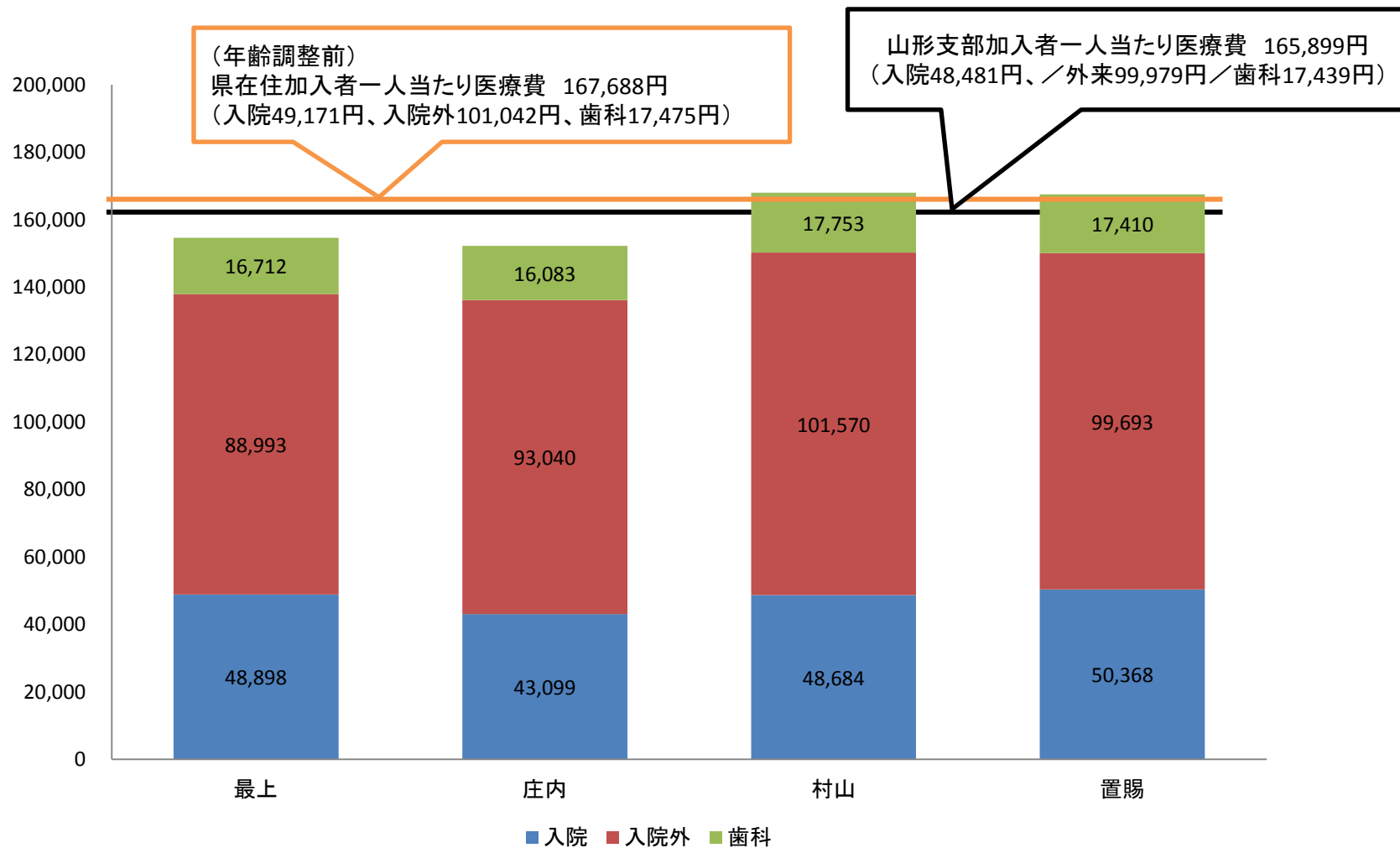
6. 二次医療圏別医療費分析

年齢調整前加入者一人当たり医療費



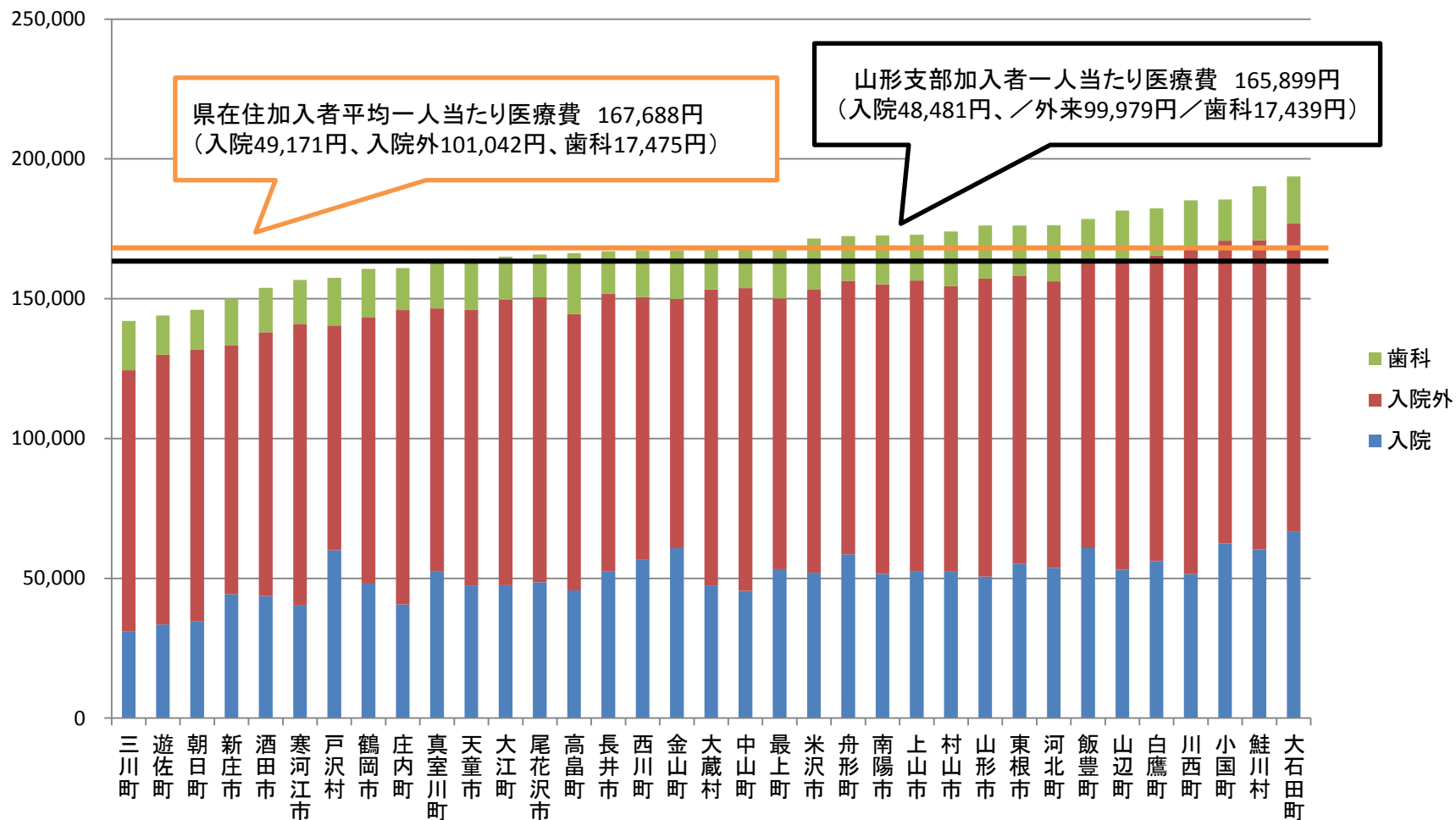
6. 二次医療圏別医療費分析

年齢調整後加入者一人当たり医療費



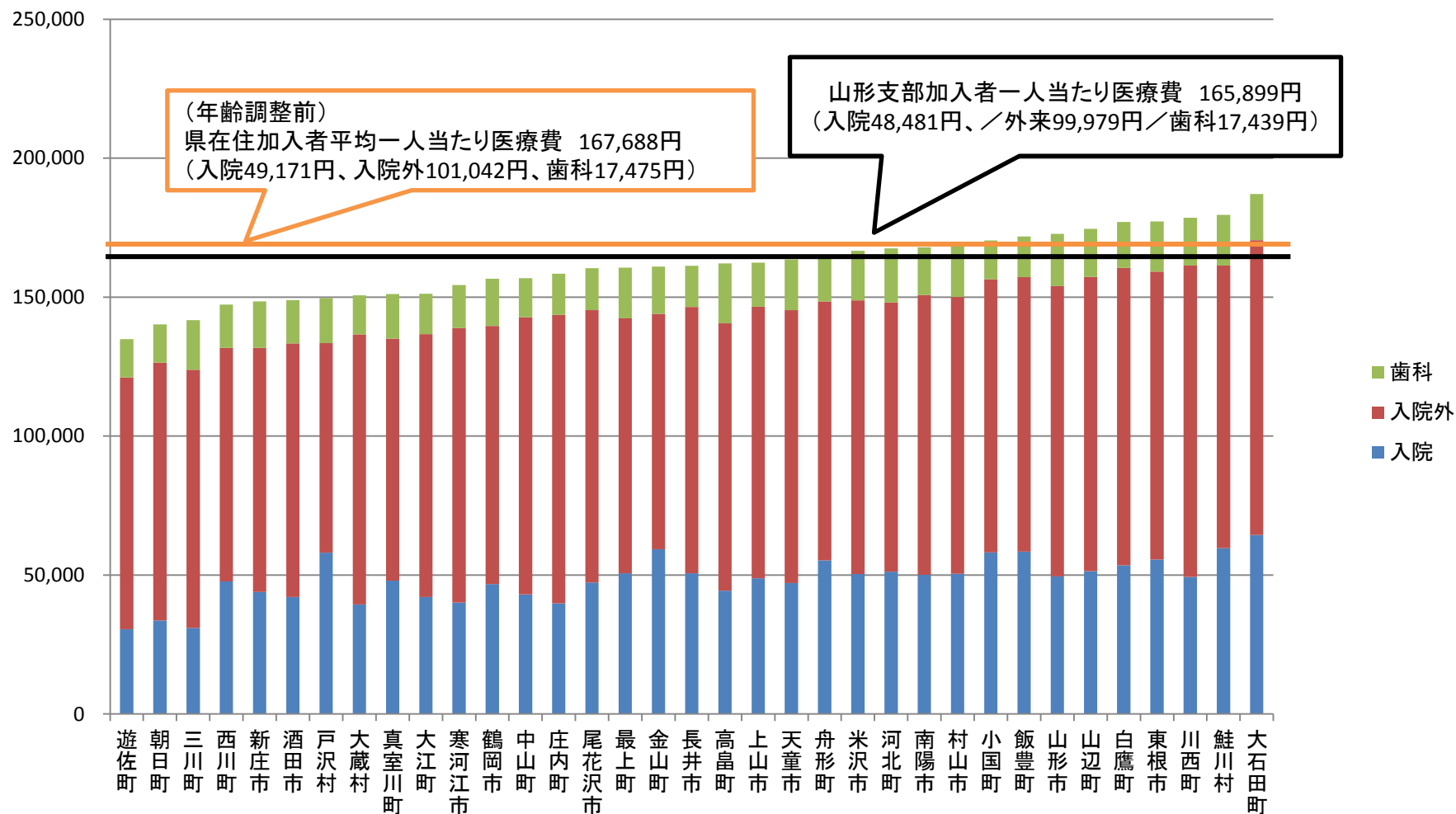
7. 市町村別医療費分析

年齢調整前加入者一人当たり医療費



7. 市町村別医療費分析

年齢調整後加入者一人当たり医療費



7. 市町村別医療費分析

市町村別年齢構成割合

県の平均割合を超えた部分

	0～9歳	10～19歳	20～29歳	30～39歳	40～49歳	50～59歳	60～69歳	70～74歳	H26平均人数
山形市	10.9%	11.5%	13.6%	17.6%	16.3%	15.4%	12.7%	1.9%	76,970
鶴岡市	10.4%	12.8%	13.3%	16.1%	15.9%	17.6%	11.8%	2.2%	40,910
酒田市	9.9%	12.9%	11.9%	15.8%	16.8%	18.2%	12.6%	1.9%	34,678
米沢市	10.4%	12.5%	13.5%	15.7%	16.5%	17.0%	12.0%	2.3%	28,641
天童市	11.6%	12.2%	13.9%	17.7%	15.4%	15.8%	11.6%	1.7%	19,898
寒河江市	11.1%	12.2%	14.0%	16.5%	14.9%	18.0%	11.6%	1.8%	14,108
東根市	11.8%	12.0%	14.5%	18.2%	14.4%	16.6%	11.1%	1.5%	12,744
新庄市	11.3%	14.0%	12.3%	16.5%	16.2%	16.9%	10.3%	2.4%	12,192
南陽市	10.5%	12.2%	14.1%	16.4%	15.4%	17.1%	11.9%	2.4%	11,454
上山市	9.6%	12.7%	12.4%	14.9%	16.0%	18.1%	14.1%	2.3%	11,073
長井市	10.5%	13.4%	12.9%	16.3%	15.1%	16.7%	12.5%	2.6%	10,007
高島町	11.1%	12.5%	13.3%	17.2%	14.5%	17.3%	11.7%	2.3%	8,589
村山市	9.5%	12.6%	15.0%	14.9%	13.9%	19.5%	12.5%	2.0%	7,692
庄内町	10.4%	13.6%	12.8%	15.8%	15.7%	18.3%	11.5%	1.9%	7,290
河北町	10.7%	11.5%	13.0%	16.3%	14.2%	19.1%	13.5%	1.8%	6,051
尾花沢市	10.1%	13.3%	12.8%	16.1%	14.1%	20.0%	11.4%	2.4%	5,826
川西町	10.6%	11.5%	13.2%	16.3%	14.2%	19.2%	12.7%	2.2%	5,478
山辺町	10.9%	11.9%	12.8%	15.9%	15.3%	18.1%	13.2%	1.9%	5,450
白鷹町	10.7%	14.3%	12.1%	15.8%	14.0%	18.2%	12.7%	2.4%	5,202
遊佐町	8.8%	12.9%	12.0%	13.7%	16.8%	20.9%	12.5%	2.5%	4,761
中山町	9.7%	11.9%	12.9%	15.9%	14.4%	19.8%	13.9%	1.6%	4,141
最上町	10.5%	13.9%	12.3%	14.4%	13.6%	20.9%	12.3%	2.2%	3,180
真室川町	9.5%	11.6%	13.8%	14.3%	14.8%	19.1%	13.5%	3.3%	2,804
大江町	9.2%	12.2%	13.0%	14.1%	14.3%	20.7%	14.2%	2.3%	2,744
飯豊町	10.2%	12.8%	14.0%	15.9%	13.2%	19.2%	12.0%	2.6%	2,715
三川町	11.9%	13.1%	12.7%	17.0%	16.0%	16.6%	10.7%	2.0%	2,547
大石田町	10.7%	13.4%	12.1%	16.8%	13.5%	19.1%	11.9%	2.6%	2,441
金山町	10.1%	14.1%	12.4%	15.7%	14.8%	19.7%	10.0%	3.3%	2,278
小国町	8.9%	12.5%	12.0%	12.3%	15.2%	23.0%	13.7%	2.4%	2,197
朝日町	9.5%	11.3%	14.4%	14.9%	15.6%	19.6%	12.9%	1.8%	2,041
西川町	9.8%	10.5%	12.8%	14.6%	12.3%	21.9%	15.9%	2.1%	1,842
舟形町	10.8%	11.4%	13.2%	15.6%	13.0%	21.0%	12.9%	2.1%	1,739
戸沢村	9.3%	12.7%	13.1%	15.4%	14.7%	19.7%	11.7%	3.5%	1,607
鮭川村	8.2%	14.4%	10.8%	14.0%	15.6%	21.5%	12.5%	3.0%	1,593
大蔵村	11.1%	11.6%	14.0%	14.2%	13.5%	20.7%	11.6%	3.3%	1,139
計	10.6%	12.4%	13.2%	16.4%	15.6%	17.4%	12.2%	2.1%	364,022