

# ご家族の保険証に変更はありますか？

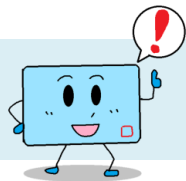


被扶養者の方が就職したとき

扶養から外れたときは、これまでの保険証は使用できなくなります。

75歳になったとき

75歳の誕生日を迎えた方は、後期高齢者医療の被保険者となるため、これまでの保険証は使用できなくなります。



資格が切れた保険証を使用して受診した場合、医療費の保険負担分を返還頂くこととなります。ご家族が扶養から外れる場合はお勤め先に保険証の返却をお願いします。

 全国健康保険協会 山形支部  
協会けんぽ

# ご家族の保険証に変更はありますか？

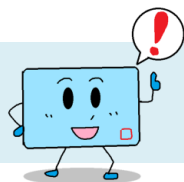


被扶養者の方が就職したとき

扶養から外れたときは、これまでの保険証は使用できなくなります。

75歳になったとき

75歳の誕生日を迎えた方は、後期高齢者医療の被保険者となるため、これまでの保険証は使用できなくなります。



資格が切れた保険証を使用して受診した場合、医療費の保険負担分を返還頂くこととなります。ご家族が扶養から外れる場合はお勤め先に保険証の返却をお願いします。

 全国健康保険協会 山形支部  
協会けんぽ

# ご家族の保険証に変更はありますか？

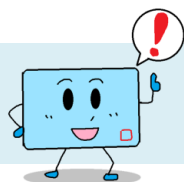


被扶養者の方が就職したとき

扶養から外れたときは、これまでの保険証は使用できなくなります。

75歳になったとき

75歳の誕生日を迎えた方は、後期高齢者医療の被保険者となるため、これまでの保険証は使用できなくなります。



資格が切れた保険証を使用して受診した場合、医療費の保険負担分を返還頂くこととなります。ご家族が扶養から外れる場合はお勤め先に保険証の返却をお願いします。

 全国健康保険協会 山形支部  
協会けんぽ