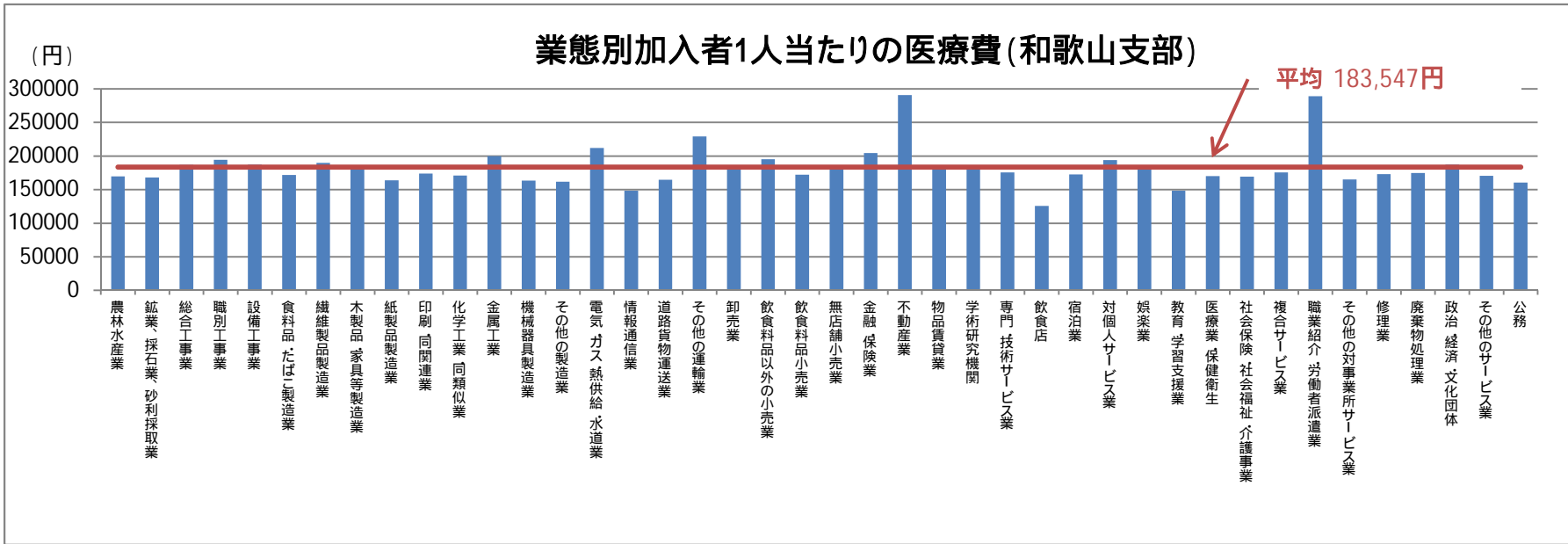
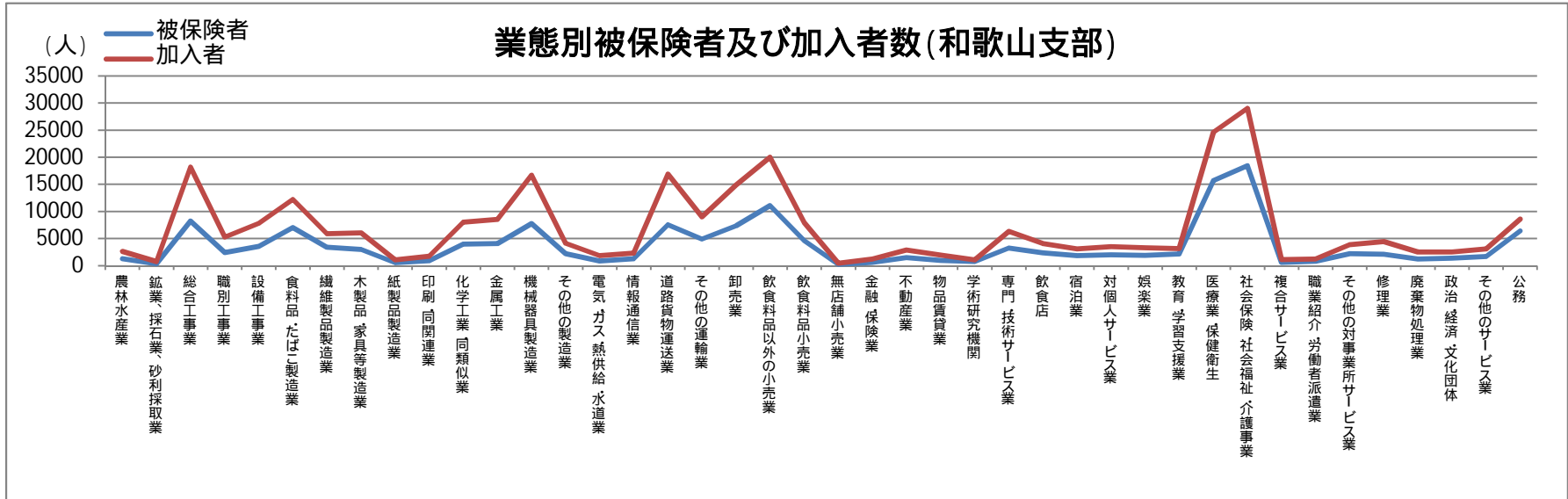


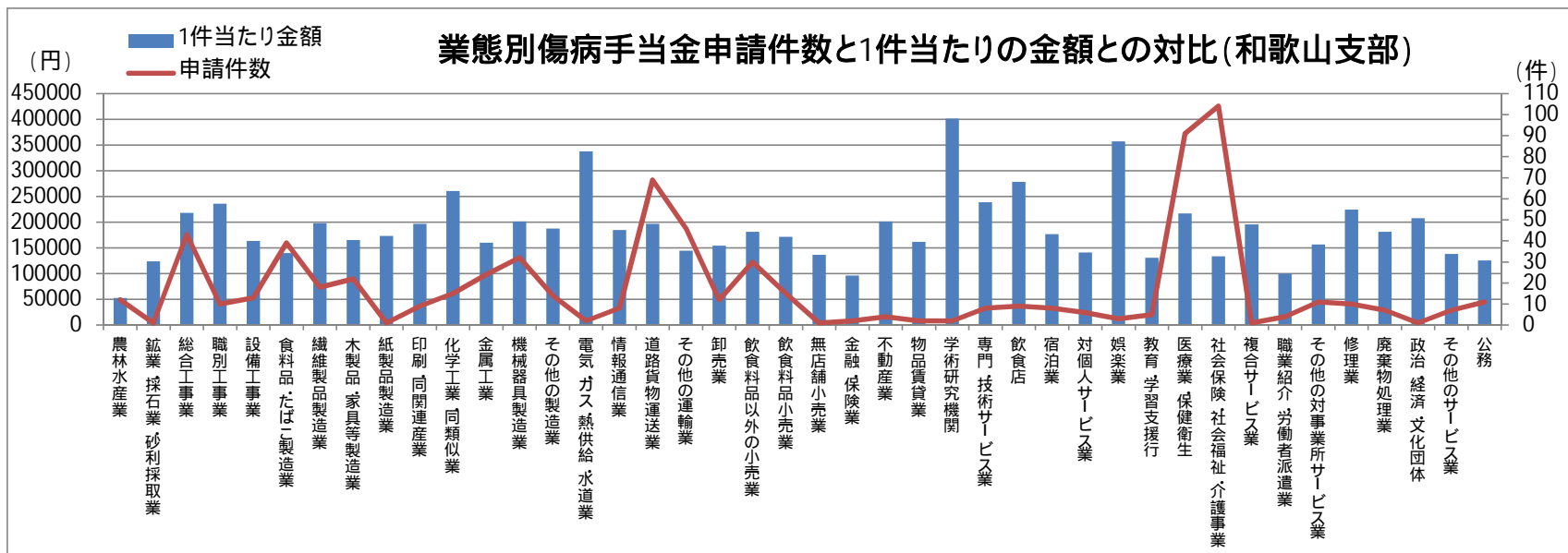
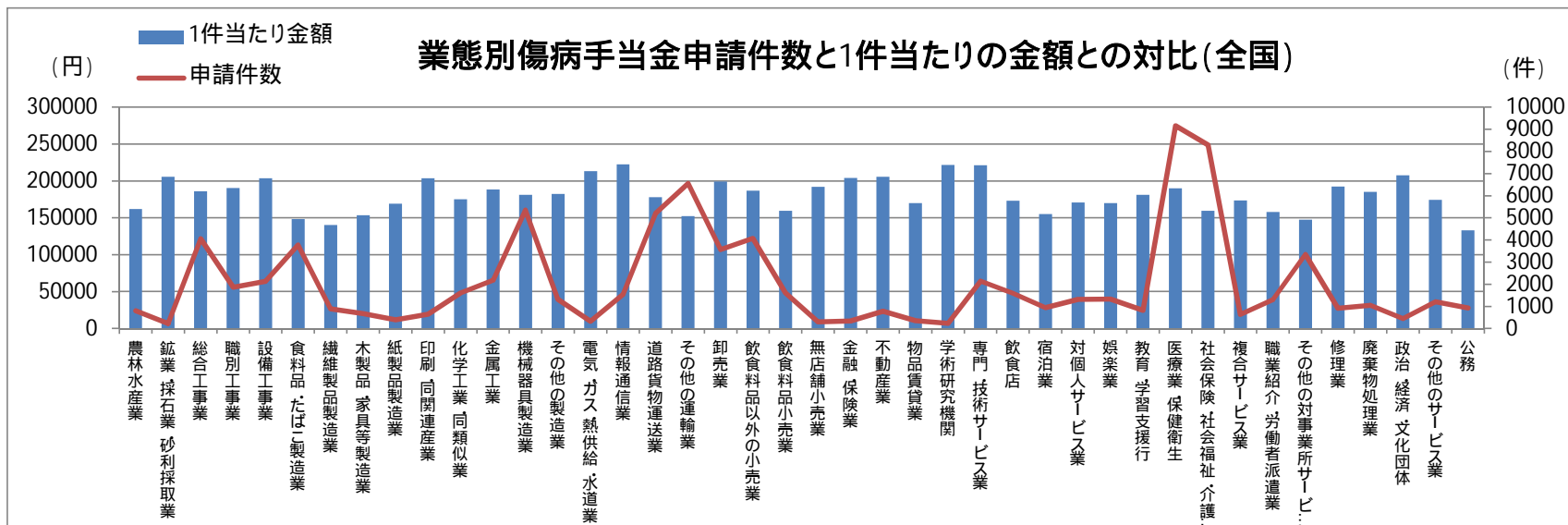
業態別における 医療費と傷病手当金について

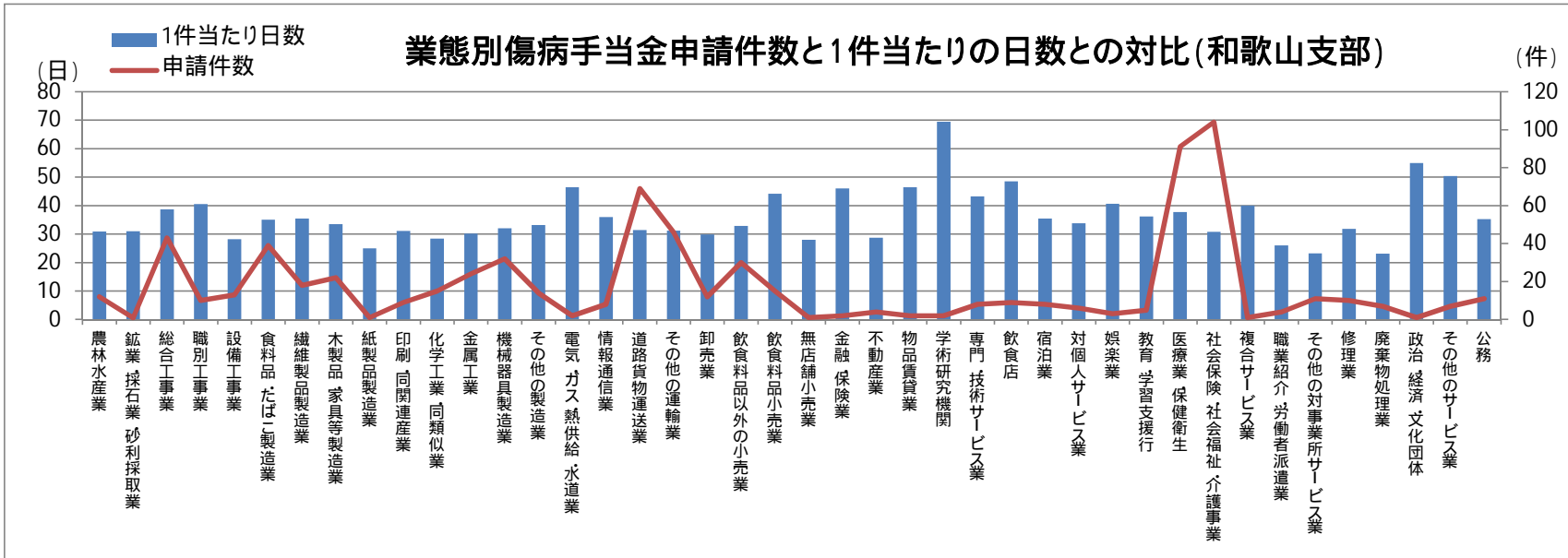
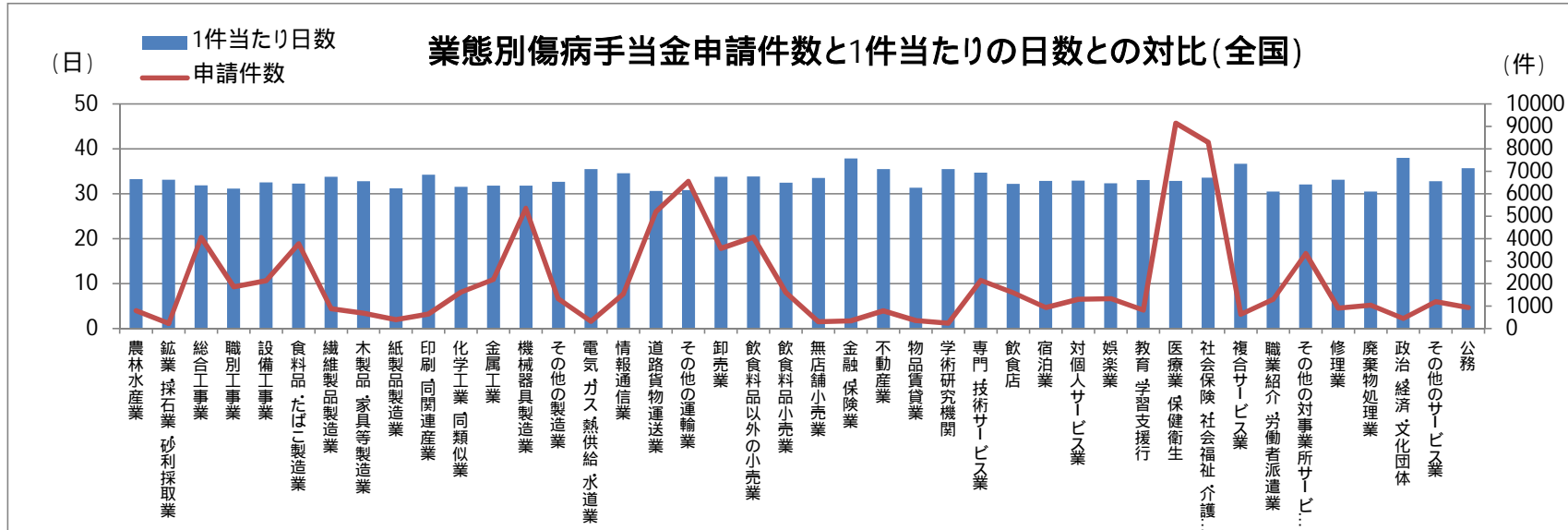
平成25年度





・平成25年度 事業所情報リスト より
 ・ の医療費については、医科・歯科・調剤を指す





・現金給付受給者状況調査報告(平成25年度 傷病手当金)第7表 事業所の業態別・傷病別 支給状況 より

～まとめ～

「業態別傷病手当金申請件数と1件当たりの金額との対比(和歌山支部)」について

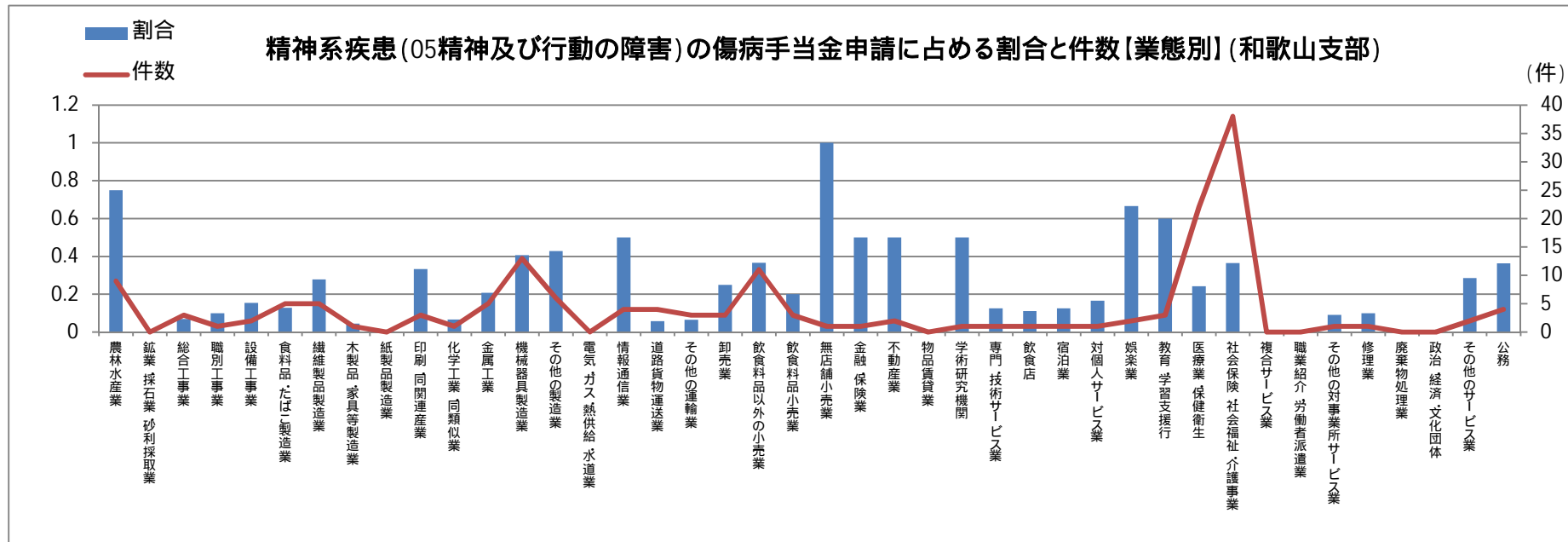
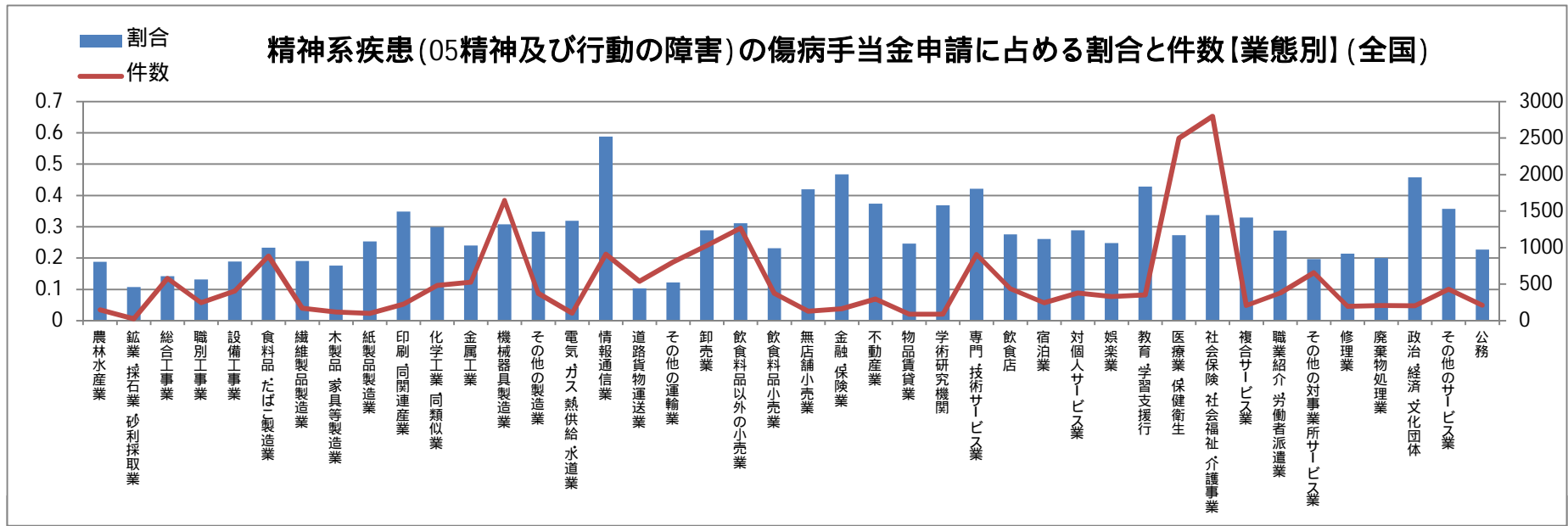
和歌山支部の傷病手当金の申請件数については、全体的に、の「業態別被保険者数及び加入者数(和歌山支部)」における被保険者数の推移と類似のグラフ形状となっており、「医療業・保健衛生」と「社会保険・社会福祉・介護事業」の申請件数が多い。

それ以外の特徴としては被保険者数に比べ、「道路貨物運送業」と「その他の運輸業」の申請件数がかなり高くなっており、運送業の申請件数については上記の2業種に次ぐものとなっている。

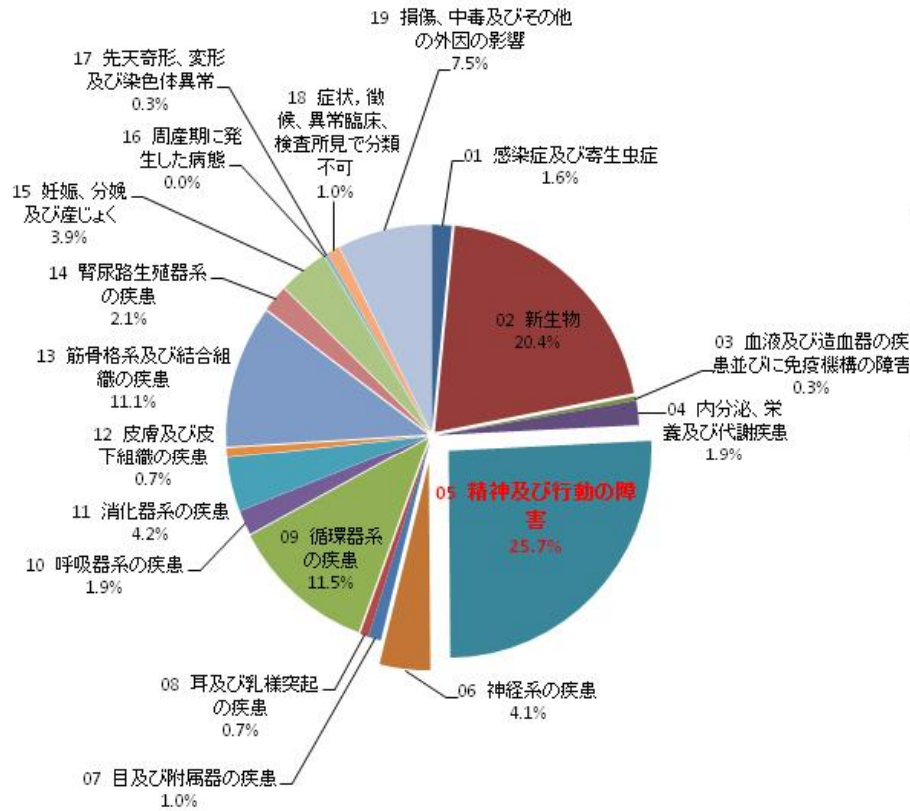
また、傷病手当金1件当たりの金額については、「学術研究機関」、「娯楽業」、「電気・ガス・熱供給・水道業」の順に高いが、金額が高くなる要因としては、A. 1件当たりの日数が多い B. 標準報酬月額が高いのいずれかが考えられる。

「業態別傷病手当金申請件数と1件当たりの日数との対比(和歌山支部)」について

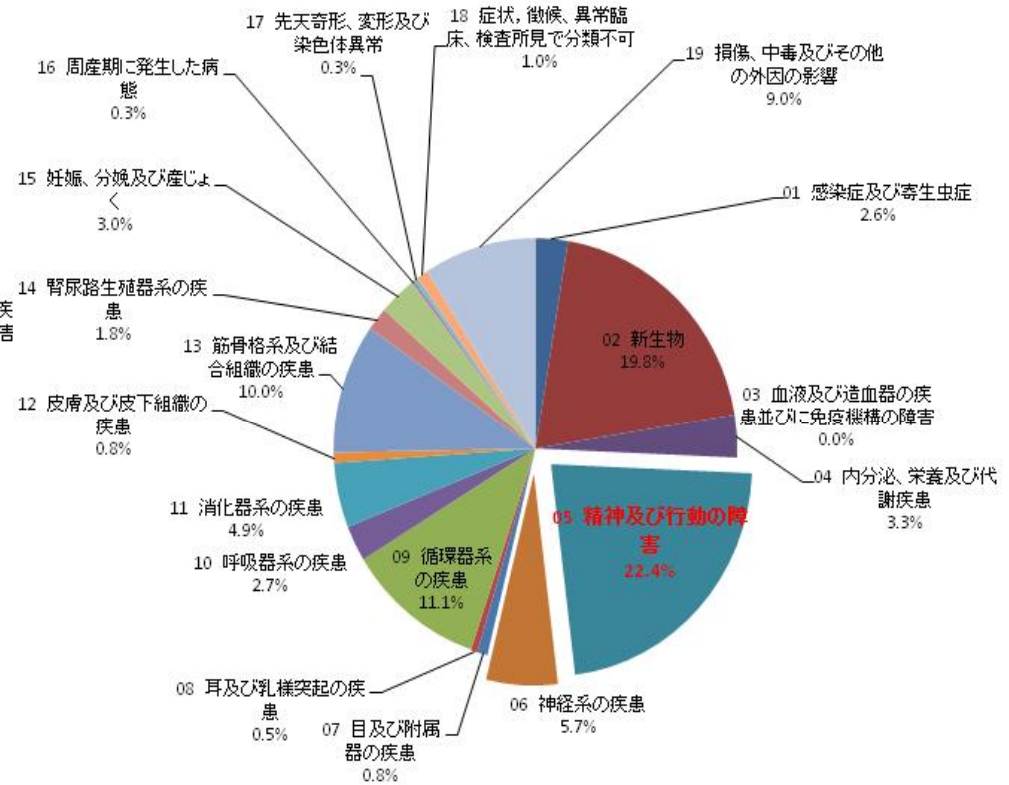
和歌山支部の傷病手当金1件当たりの日数については、一部、の「業態別傷病手当金申請件数と1件当たりの金額との対比(和歌山支部)」における1件当たりの金額と類似のグラフ形状となっている。ただし、1件当たりの日数の全国平均が32.62日であるのに対し、和歌山支部平均は33.98日と全国平均を上回っており、かつ、和歌山支部は1件当たりの日数が40日以上業態が多い。



⑨ 疾病別傷病手当金申請割合(全国)

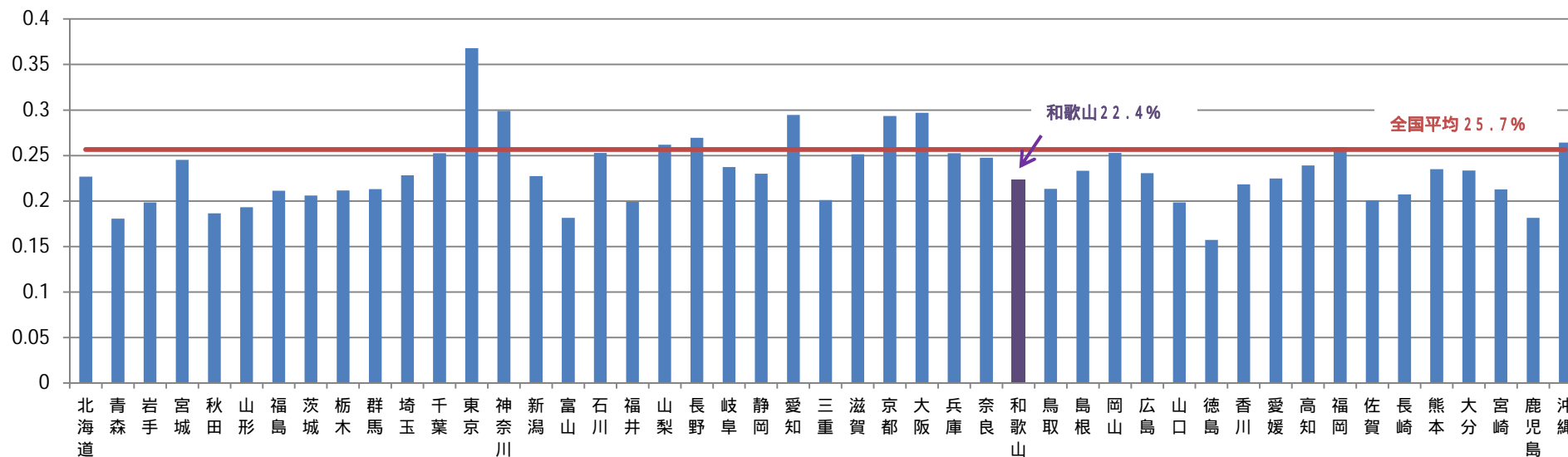


⑩ 疾病別傷病手当金申請割合(和歌山支部)



現金給付受給者状況調査報告(平成25年度 傷病手当金) 統計表第16表 傷病別・都道府県別 支給状況 より

精神系疾患(05精神及び行動の障害)の傷病手当金申請に占める割合



～まとめ～

・傷病手当金の申請のうち、精神系疾患(05精神及び行動の障害)が占める割合は、全国で25.7%、和歌山で22.4%となっており、およそ全体の4分の1を占めている。

・全国業態別

件数としては、「社会保険・社会福祉・介護事業」、「医療業・保健衛生」が特に多い。また、「機械器具製造業」、「飲食料品以外の小売業」の件数が多いが、割合に関しては「情報通信業」は件数に比して突出している。

・和歌山業態別

件数としては、「社会保険・社会福祉・介護事業」、「医療業・保健衛生」が全国と同じく特に多い。また、「機械器具製造業」、「飲食料品以外の小売業」が件数、割合ともに比較的、大きな数値となっている。