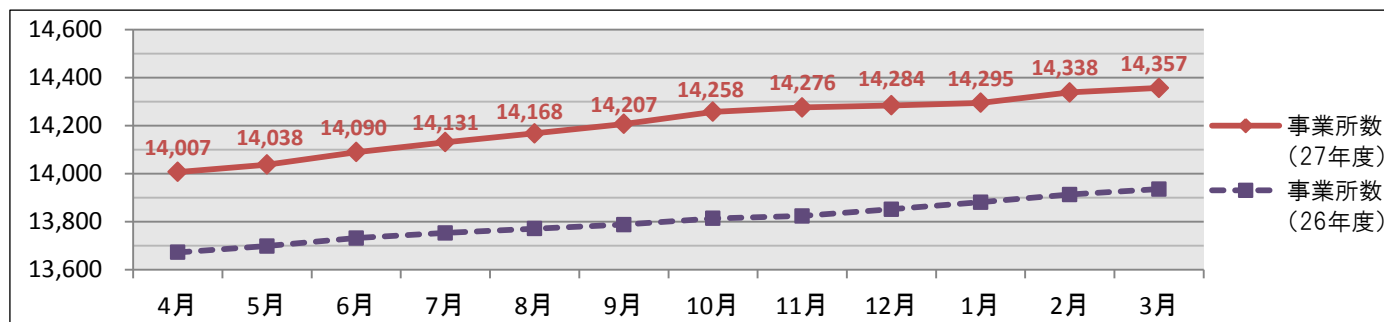


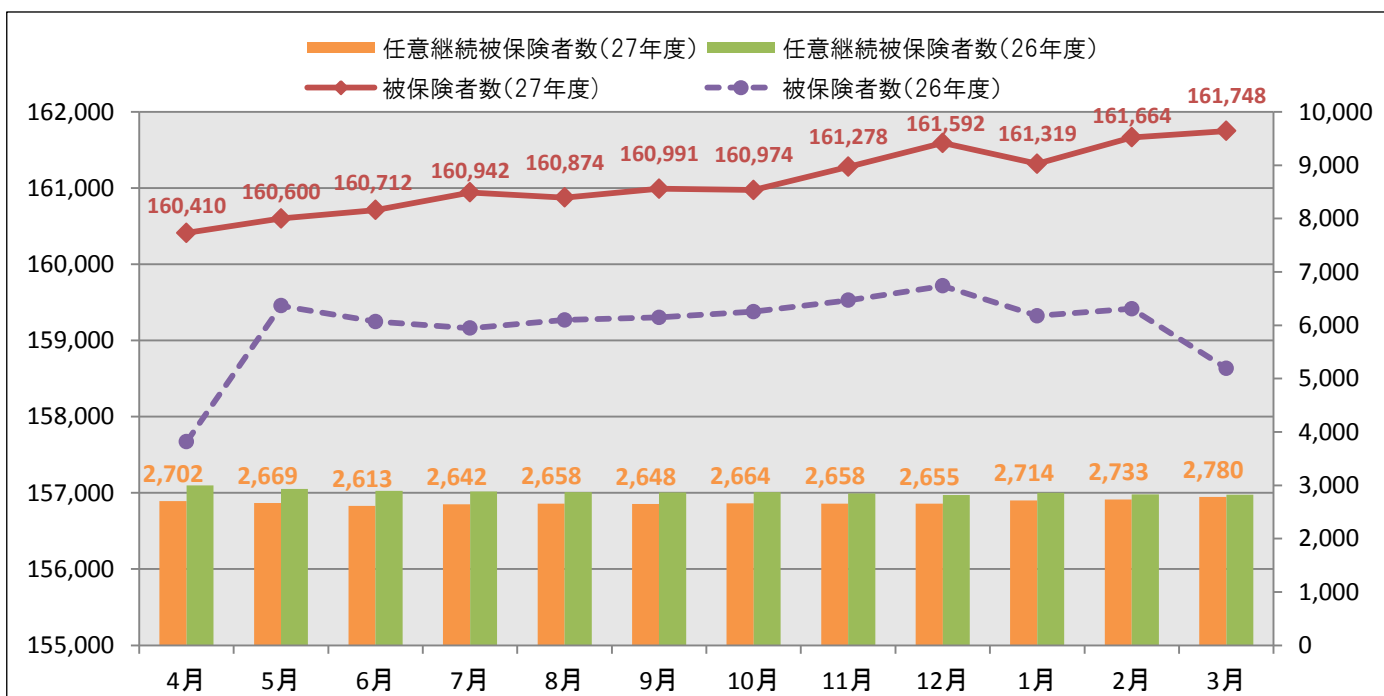
和歌山支部概況(平成28年3月現在)

①事業所数推移



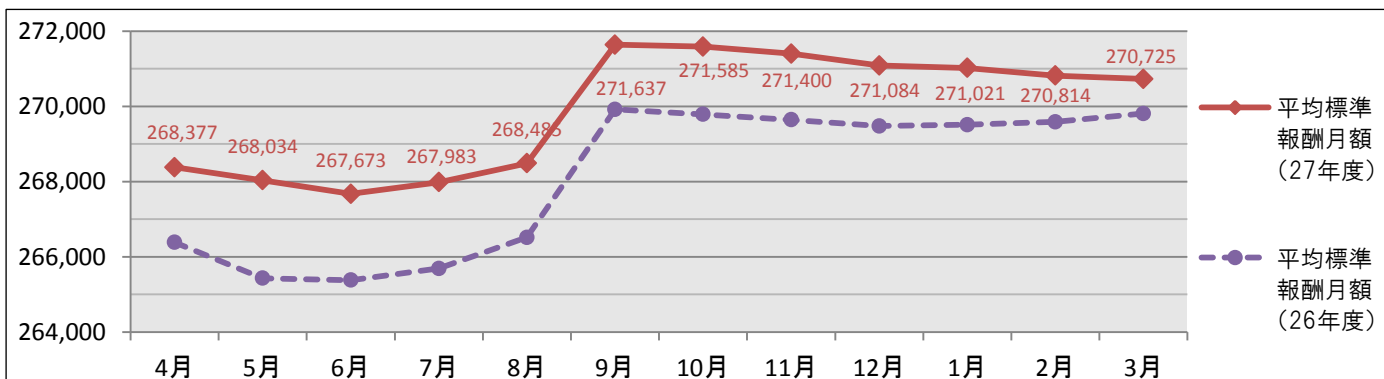
●3月現在の適用事業所数は、**14,357**事業所であり、前年同月に比べて**421**事業所 (**3.0%**) 増加しています。

②被保険者数推移



●被保険者数は、3月現在で**161,748**人となっており、前年同月に比べ**3,114**人 (**2.0%**) 増加しています。被保険者のうち、任意継続被保険者数は、3月現在で**2,780**人となっており、前年同月に比べ**41**人 (**1.5%**) 減少しています。

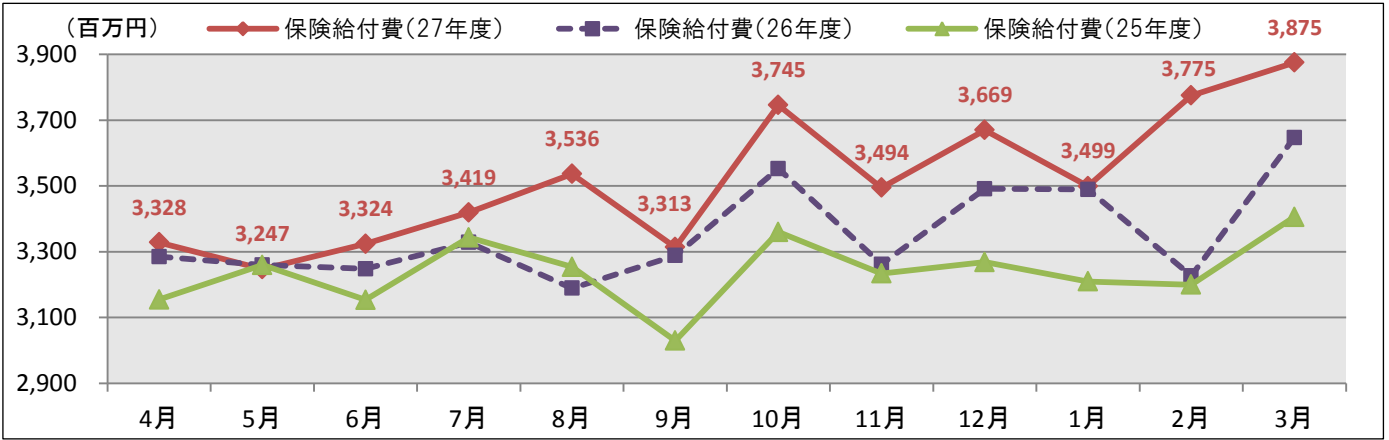
③平均標準報酬月額推移



●被保険者1人当たりの平均標準報酬月額は、3月現在で**270,725**円であり、前年同月に比べ**918**円 (**0.3%**) 増加しています。

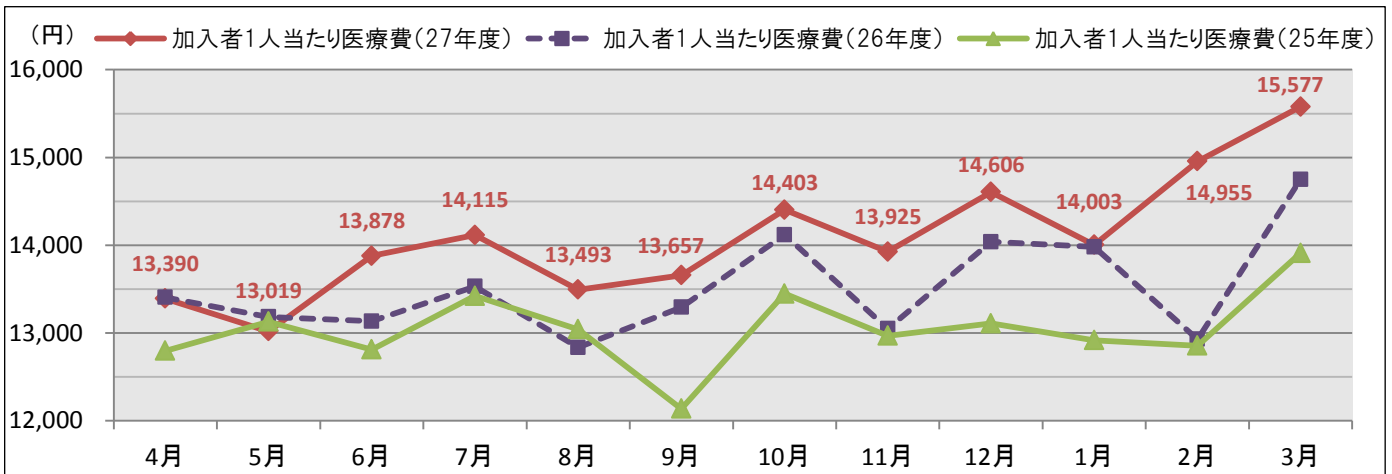
④ 保険給付費推移

医療費から患者負担分等を除いた医療給付費に現金給付費(傷病手当金等)を加えたもの



●保険給付費は、3月現在で**3,875,125**千円であり、前年同月に比べ**6.3%**増加しています。

⑤ 加入者1人当たり医療費推移



●加入者1人当たり医療費は、3月現在で**15,577**円であり、前年同月に比べ**5.6%**増加しています。

⑥ 全国値との対比

平成28年 3月現在

	和歌山支部		全国	
	27年度	26年度比	27年度	26年度比
事業所数 (ヶ所)	14,357	+3.0%	1,858,887	+6.2%
被保険者数 (人)	161,748	+2.0%	21,577,484	+3.2%
任意継続被保険者数 (人) (再掲)	2,780	△1.5%	287,014	△4.3%
平均標準報酬月額 (円)	270,725	+0.3%	282,001	+0.8%
標準報酬月額総額 (千円)	43,789,250	+2.3%	6,084,864,574	+4.0%
保険給付費 (千円)	3,875,125	+6.3%	509,056,454	+10.4%
保険給付費累計 (千円) 27年4月～28年3月	42,226,155	+4.9%	5,387,495,602	+6.5%
加入者1人当たり医療費 (円)	15,577	+5.6%	16,010	+7.9%
加入者1人当たり医療費累計 (円) 27年4月～28年3月	169,023	+4.2%	170,904	+4.3%