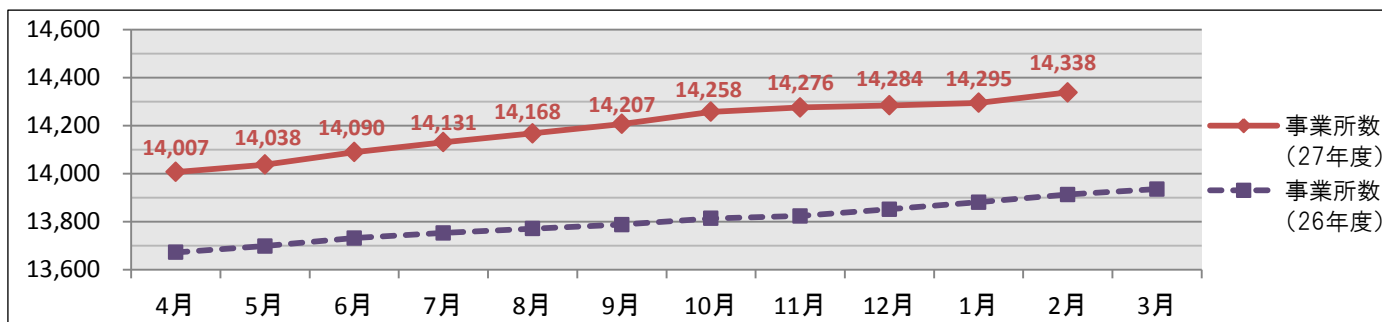


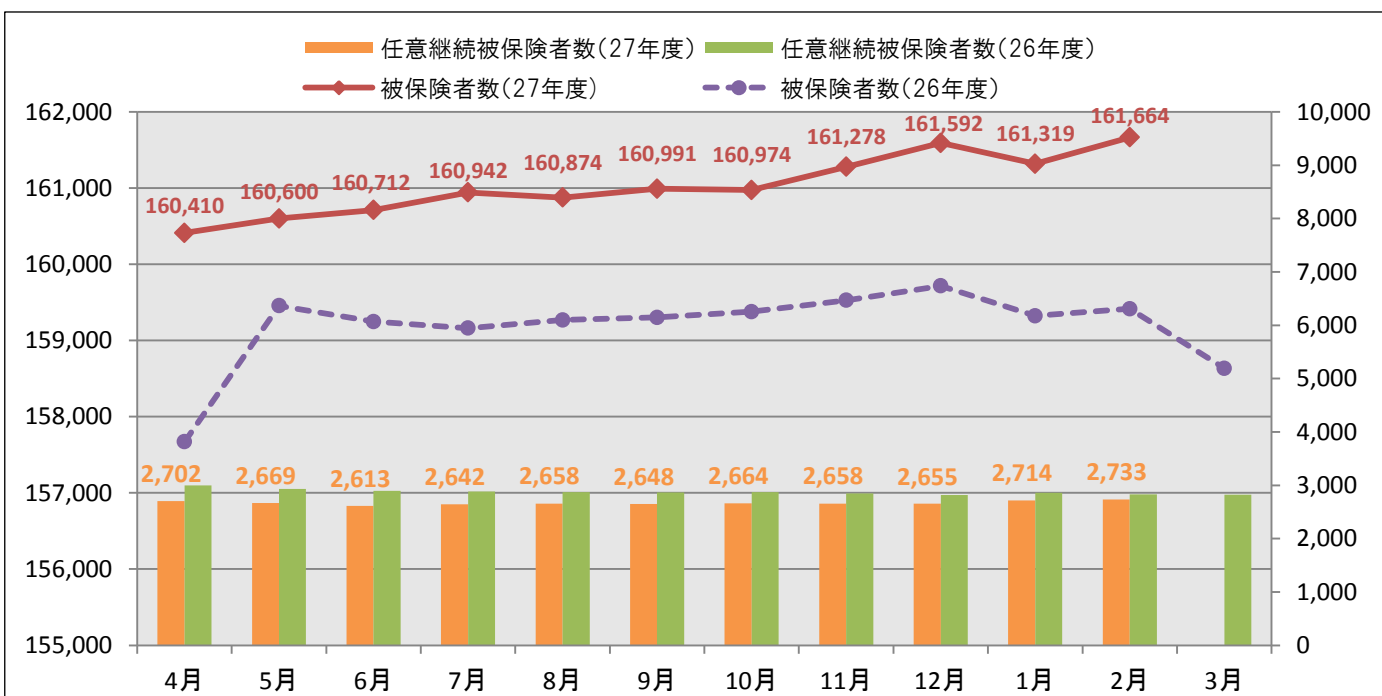
和歌山支部概況(平成28年2月現在)

①事業所数推移



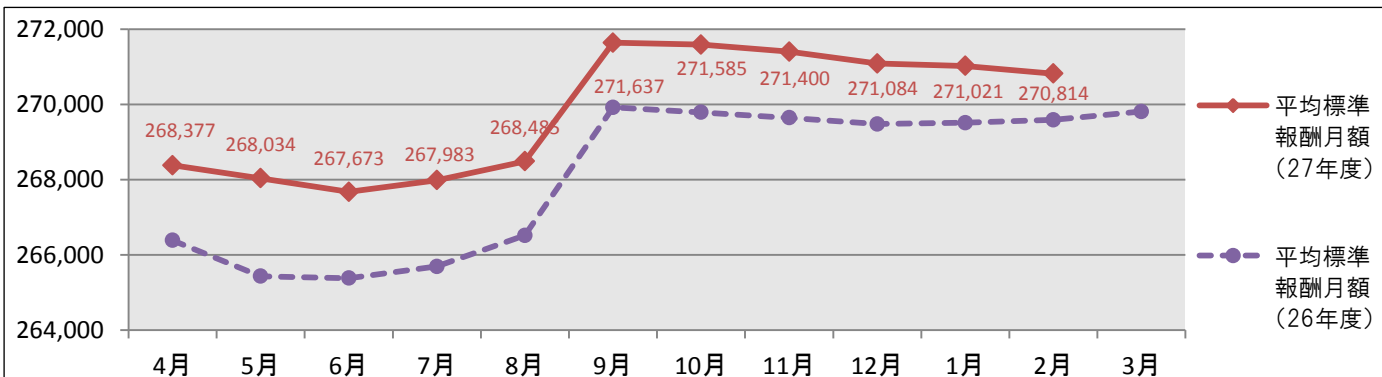
●2月現在の適用事業所数は、**14,338**事業所であり、前年同月に比べて**425**事業所 (**3.1%**) 増加しています。

②被保険者数推移



●被保険者数は、2月現在で**161,664**人となっており、前年同月に比べ**2,249**人 (**1.4%**) 増加しています。被保険者のうち、任意継続被保険者数は、2月現在で**2,733**人となっており、前年同月に比べ**98**人 (**3.5%**) 減少しています。

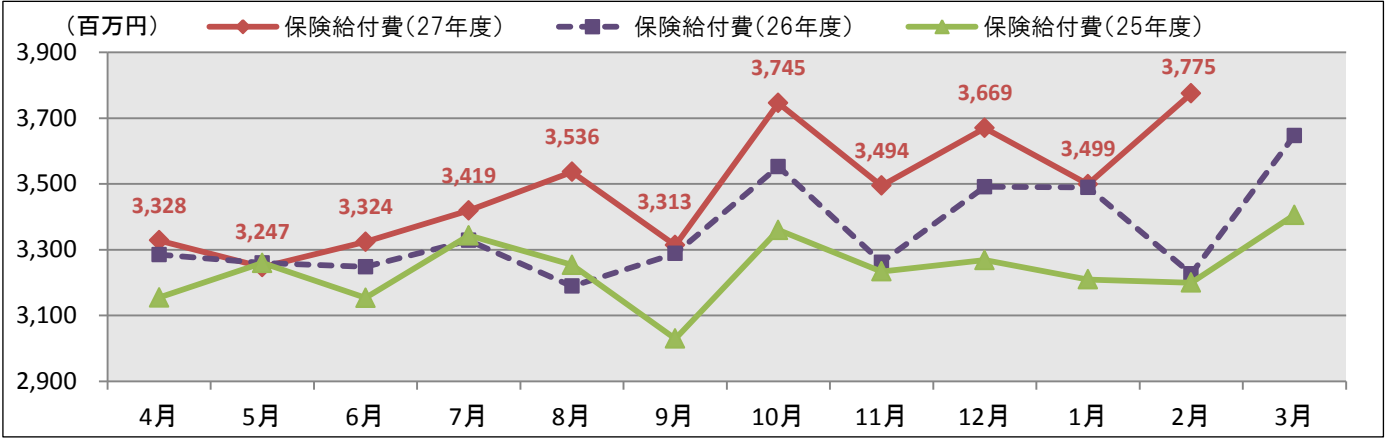
③平均標準報酬月額推移



●被保険者1人当たりの平均標準報酬月額は、2月現在で**270,814**円であり、前年同月に比べ**1,230**円 (**0.5%**) 増加しています。

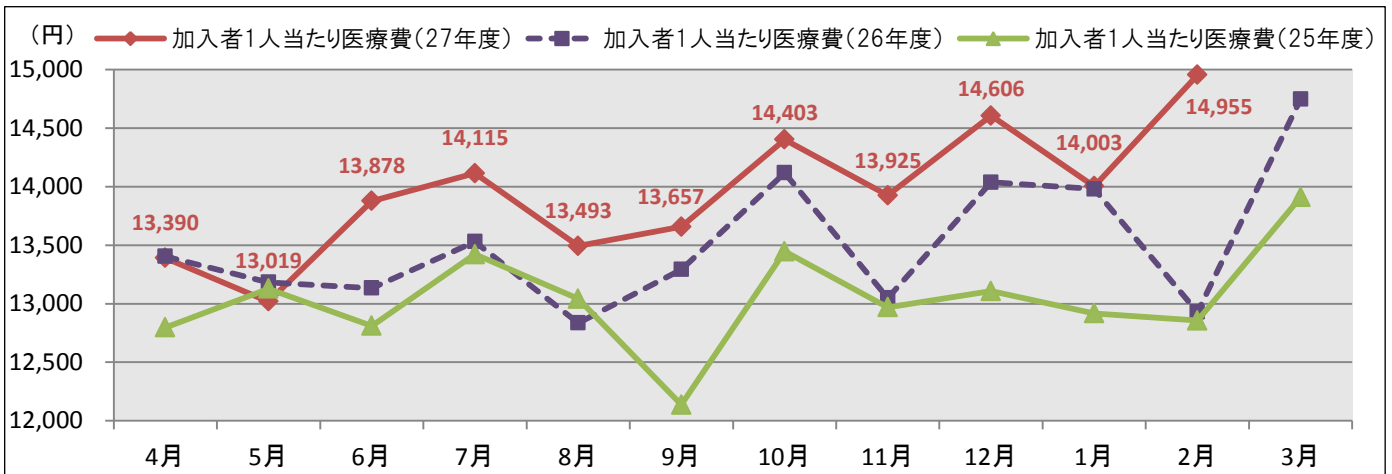
④ 保険給付費推移

医療費から患者負担分等を除いた医療給付費に現金給付費(傷病手当金等)を加えたもの



● 保険給付費は、2月現在で**3,774,836**千円であり、前年同月に比べ**17.0%**増加しています。

⑤ 加入者1人当たり医療費推移



● 加入者1人当たり医療費は、2月現在で**14,955**円であり、前年同月に比べ**15.7%**増加しています。

⑥ 全国値との対比

平成28年 2月現在

	和歌山支部		全国	
	27年度	26年度比	27年度	26年度比
事業所数 (ヶ所)	14,338	+3.1%	1,853,486	+6.3%
被保険者数 (人)	161,664	+1.4%	21,564,856	+3.4%
任意継続被保険者数 (人) (再掲)	2,733	△3.5%	285,623	△4.5%
平均標準報酬月額 (円)	270,814	+0.5%	282,077	+0.8%
標準報酬月額総額 (千円)	43,780,816	+1.9%	6,082,954,666	+4.3%
保険給付費 (千円)	3,774,836	+17.0%	479,119,609	+15.4%
保険給付費累計 (千円) 27年4月～28年2月	38,351,030	+4.7%	4,878,439,149	+6.1%
加入者1人当たり医療費 (円)	14,955	+15.7%	15,135	+13.5%
加入者1人当たり医療費累計 (円) 27年4月～28年2月	153,446	+4.0%	154,895	+3.9%