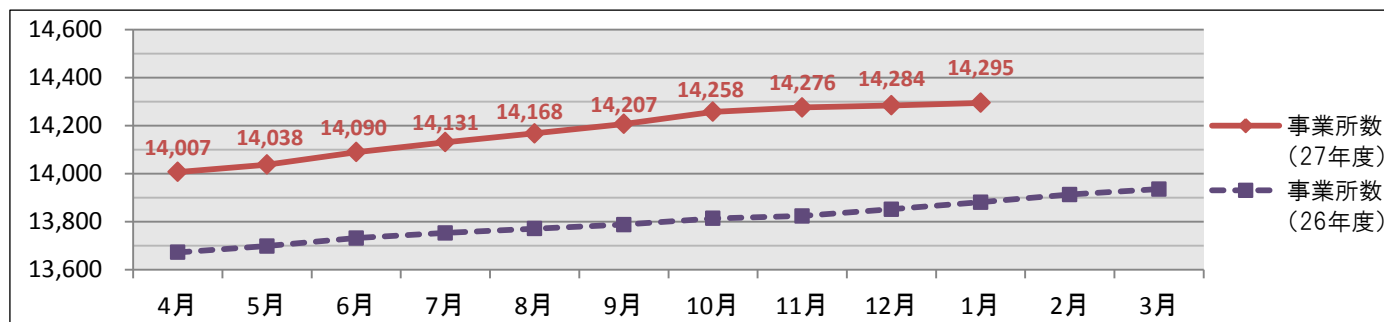


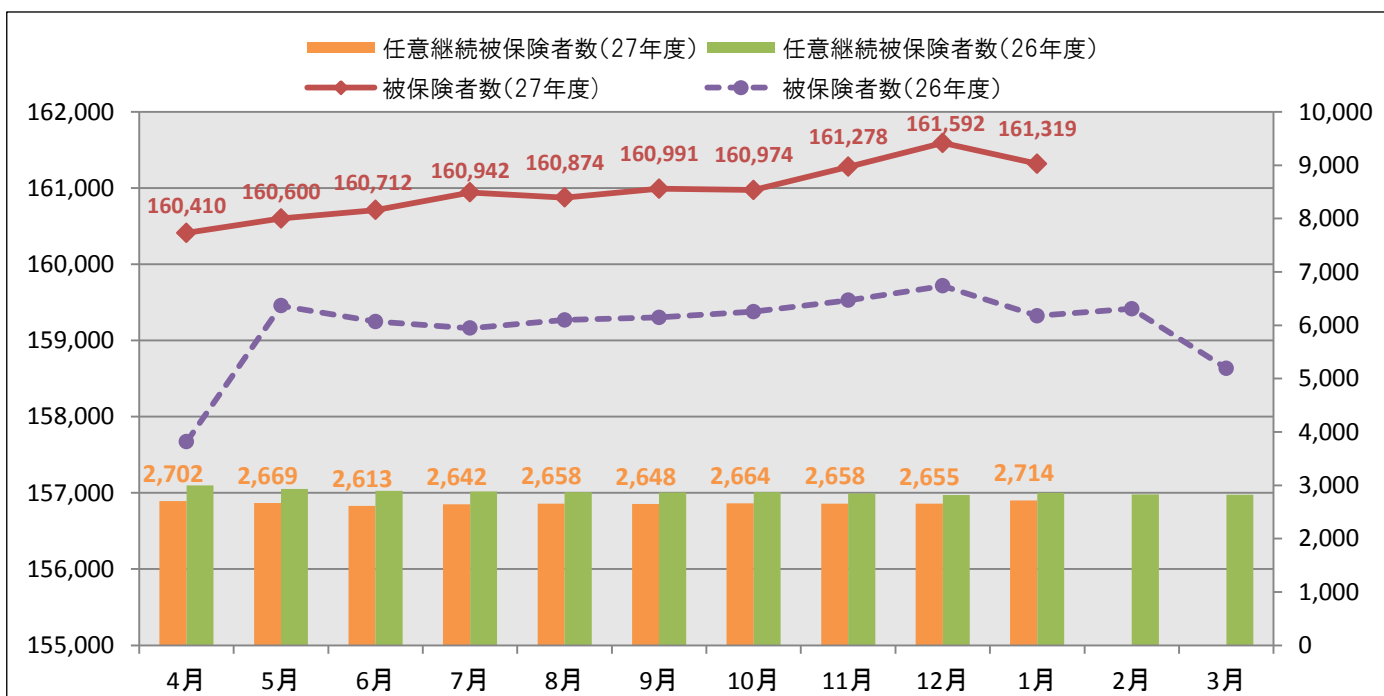
和歌山支部概況(平成28年1月現在)

①事業所数推移



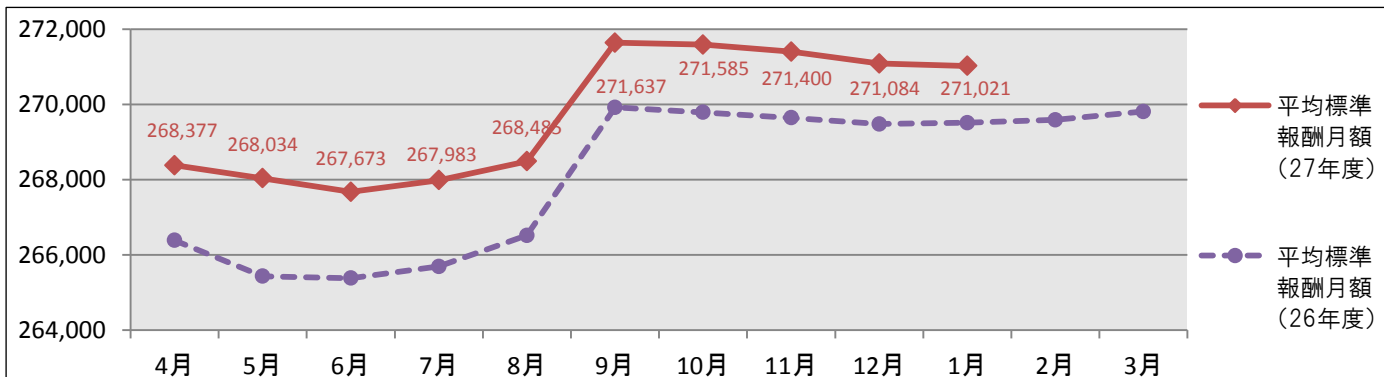
●1月現在の適用事業所数は、**14,295**事業所であり、前年同月に比べて**414**事業所 (**3.0%**) 増加しています。

②被保険者数推移



●被保険者数は、1月現在で**161,319**人となっており、前年同月に比べ**1,996**人 (**1.3%**) 増加しています。被保険者のうち、任意継続被保険者数は、1月現在で**2,714**人となっており、前年同月に比べ**145**人 (**5.1%**) 減少しています。

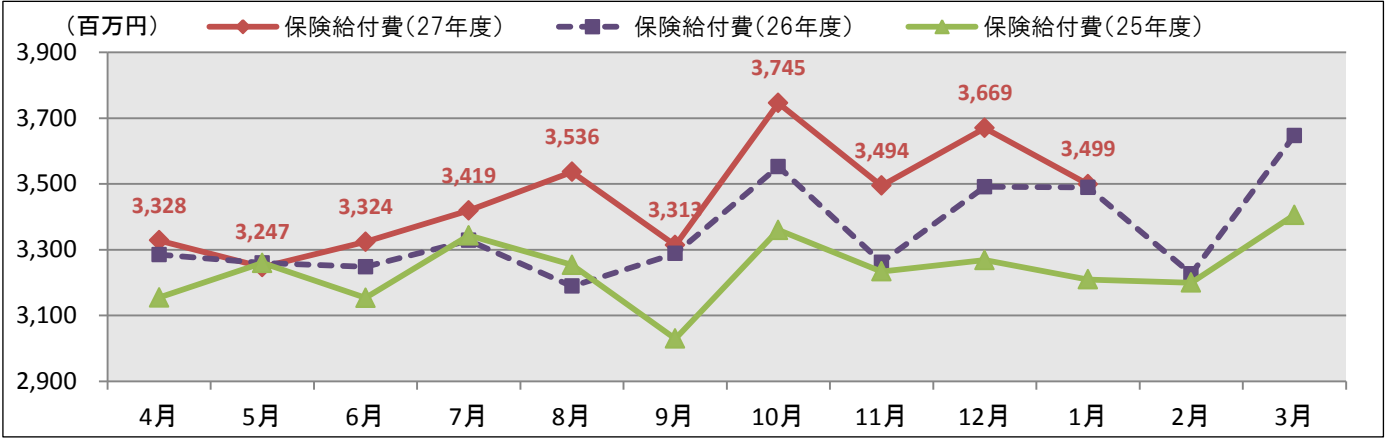
③平均標準報酬月額推移



●被保険者1人当たりの平均標準報酬月額は、1月現在で**271,021**円であり、前年同月に比べ**1,511**円 (**0.6%**) 増加しています。

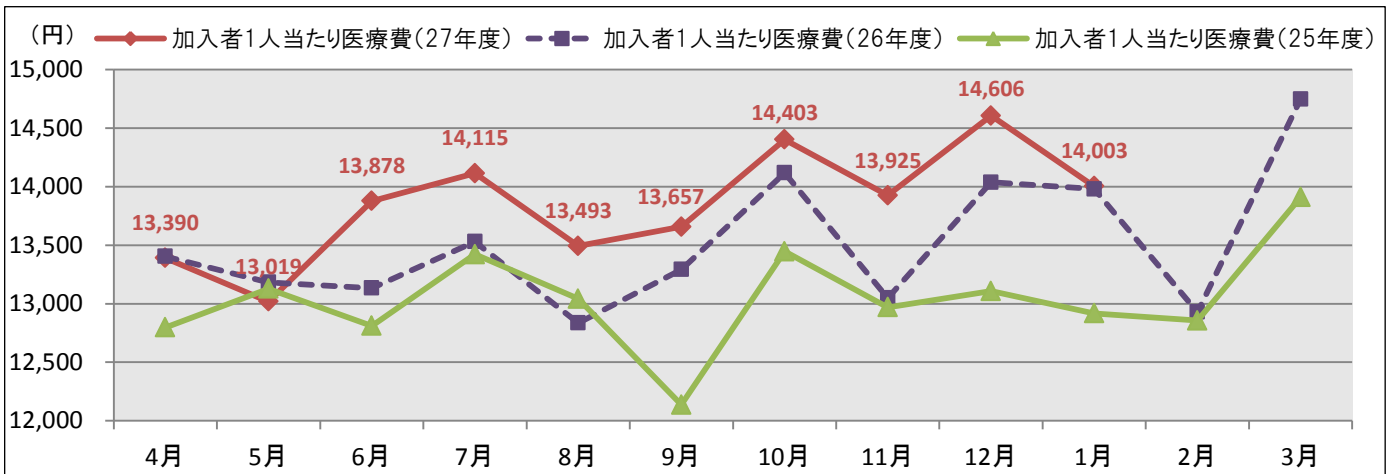
④保険給付費推移

医療費から患者負担分等を除いた医療給付費に現金給付費(傷病手当金等)を加えたもの



●保険給付費は、1月現在で**3,498,889**千円であり、前年同月に比べ**0.3%**増加しています。

⑤加入者1人当たり医療費推移



●加入者1人当たり医療費は、1月現在で**14,003**円であり、前年同月に比べ**0.2%**増加しています。

⑥全国値との対比

平成28年 1月現在

	和歌山支部		全国	
	27年度	26年度比	27年度	26年度比
事業所数 (ヶ所)	14,295	+3.0%	1,844,803	+6.1%
被保険者数 (人)	161,319	+1.3%	21,533,965	+3.3%
任意継続被保険者数 (人) (再掲)	2,714	△5.1%	285,689	△4.7%
平均標準報酬月額 (円)	271,021	+0.6%	282,092	+0.8%
標準報酬月額総額 (千円)	43,720,790	+1.8%	6,074,568,536	+4.2%
保険給付費 (千円)	3,498,889	+0.3%	444,151,978	+3.3%
保険給付費累計 (千円) 27年4月～28年1月	34,576,195	+3.5%	4,399,319,539	+5.2%
加入者1人当たり医療費 (円)	14,003	+0.2%	13,878	+0.1%
加入者1人当たり医療費累計 (円) 27年4月～28年1月	138,491	+2.9%	139,759	+3.0%