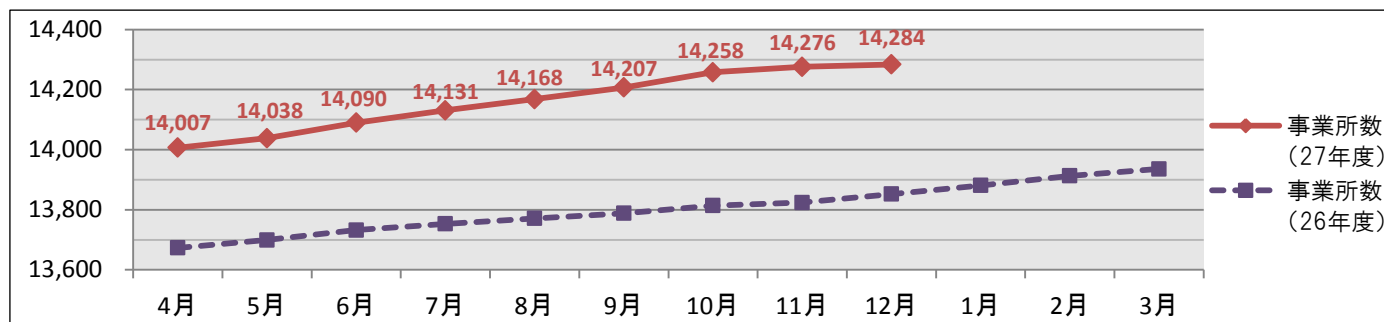


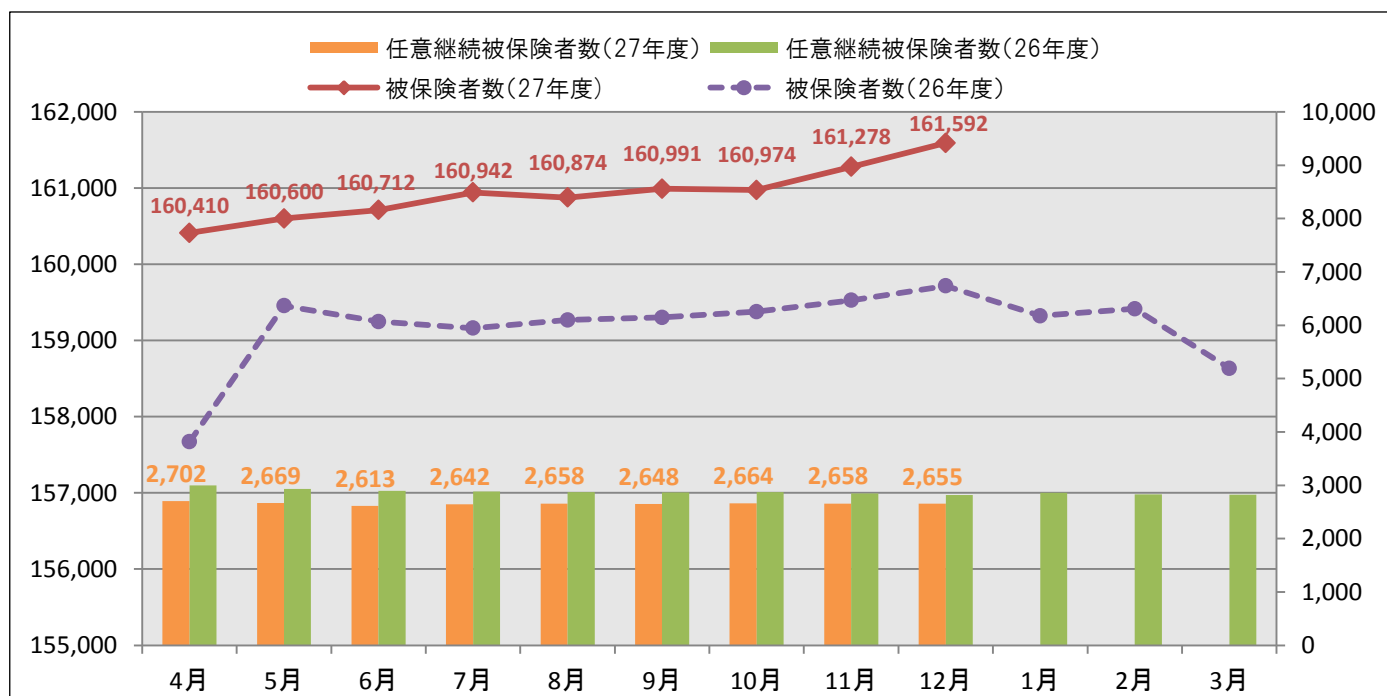
和歌山支部概況(平成27年12月現在)

①事業所数推移



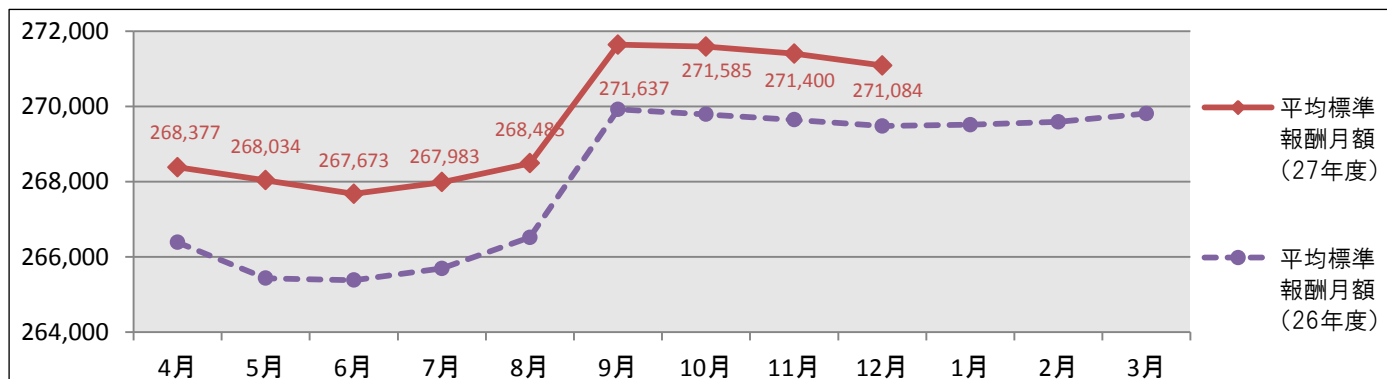
●12月現在の適用事業所数は、14,284事業所であり、前年同月に比べて432事業所(3.1%)増加しています。

②被保険者数推移



●被保険者数は、12月現在で161,592人となっており、前年同月に比べ1,877人(1.2%)増加しています。被保険者のうち、任意継続被保険者数は、12月現在で2,655人となっており、前年同月に比べ161人(5.7%)減少しています。

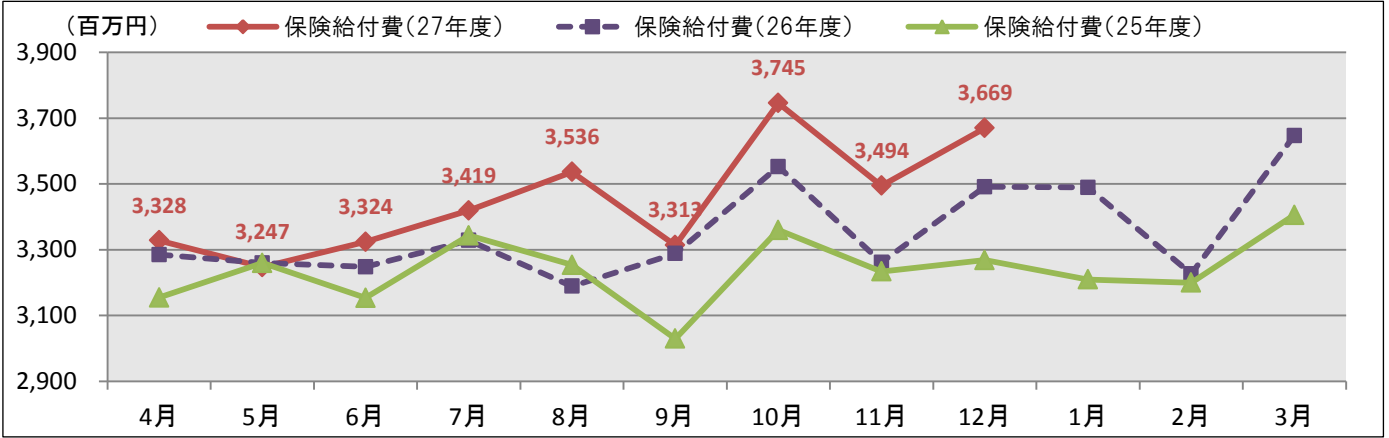
③平均標準報酬月額推移



●被保険者1人当たりの平均標準報酬月額は、12月現在で271,084円であり、前年同月に比べ1,609円(0.6%)増加しています。

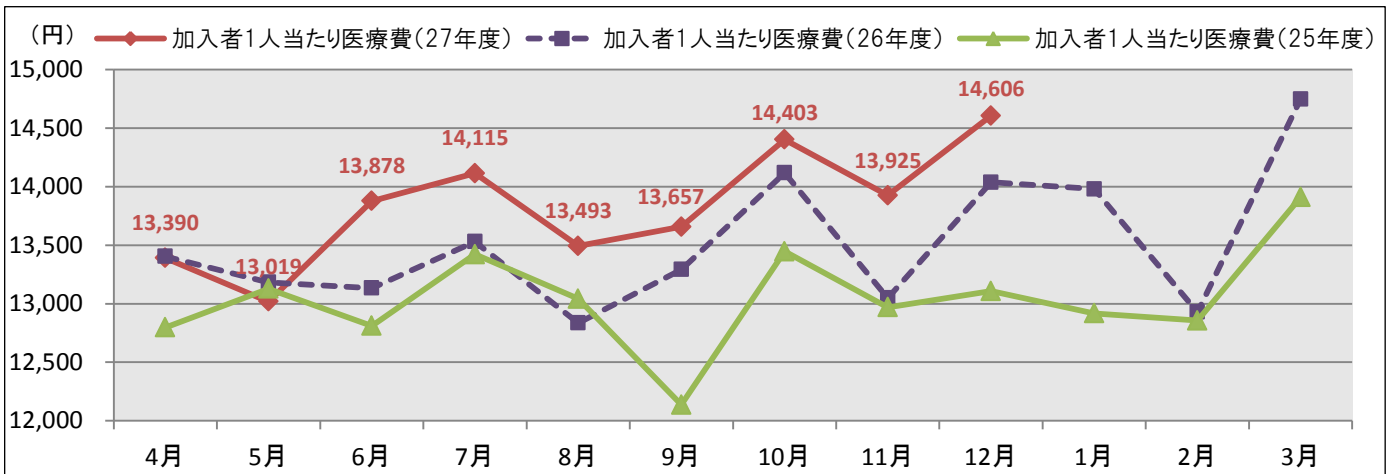
④ 保険給付費推移

医療費から患者負担分等を除いた医療給付費に現金給付費(傷病手当金等)を加えたもの



●保険給付費は、12月現在で3,669,484千円であり、前年同月に比べ5.1%増加しています。

⑤ 加入者1人当たり医療費推移



●加入者1人当たり医療費は、12月現在で14,606円であり、前年同月に比べ4.0%増加しています。

⑥ 全国値との対比

平成27年 12月現在

	和歌山支部		全国	
	27年度	26年度比	27年度	26年度比
事業所数 (ヶ所)	14,284	+3.1%	1,834,922	+5.9%
被保険者数 (人)	161,592	+1.2%	21,535,494	+3.3%
任意継続被保険者数 (人) (再掲)	2,655	△5.7%	277,865	△4.7%
平均標準報酬月額 (円)	271,084	+0.6%	282,120	+0.8%
標準報酬月額総額 (千円)	43,805,010	+1.8%	6,075,594,600	+4.1%
保険給付費 (千円)	3,669,484	+5.1%	468,996,092	+6.5%
保険給付費累計 (千円) 27年4月～27年12月	31,077,305	+3.9%	3,955,167,562	+5.4%
加入者1人当たり医療費 (円)	14,606	+4.0%	14,731	+3.1%
加入者1人当たり医療費累計 (円) 27年4月～27年12月	124,488	+3.2%	125,882	+3.3%