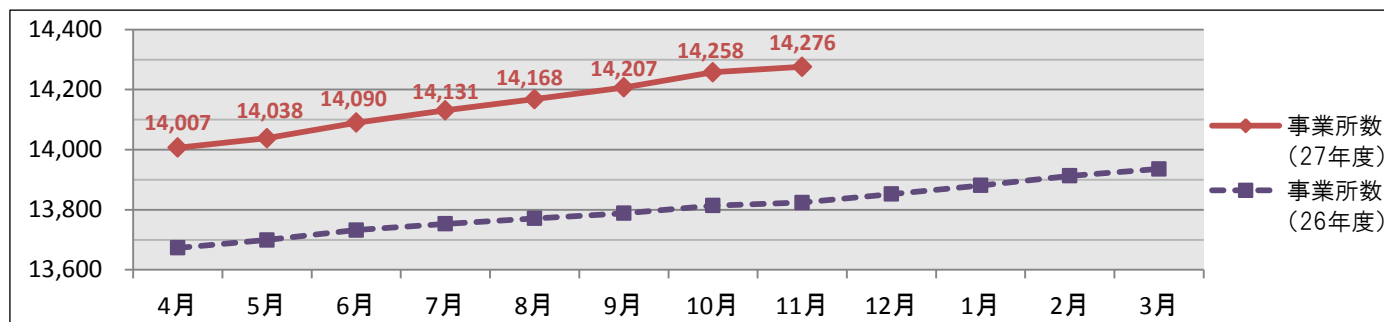


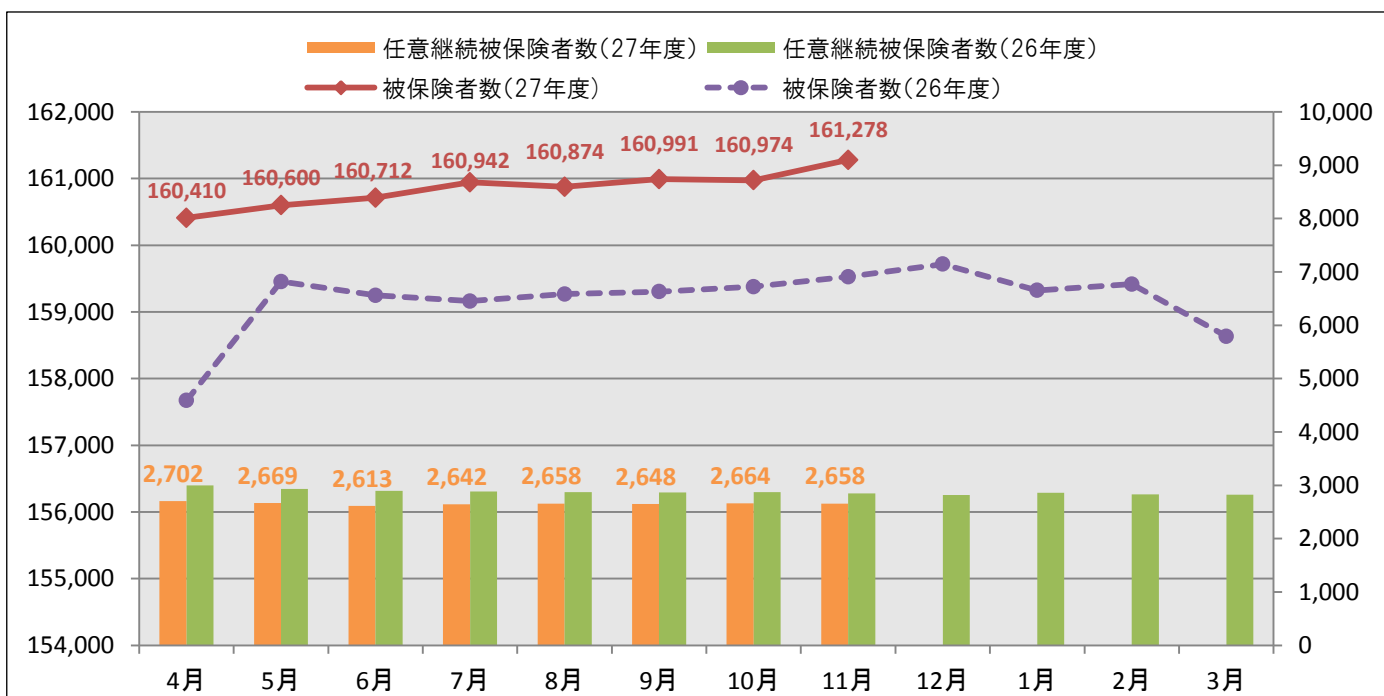
# 和歌山支部概況(平成27年11月現在)

## ①事業所数推移



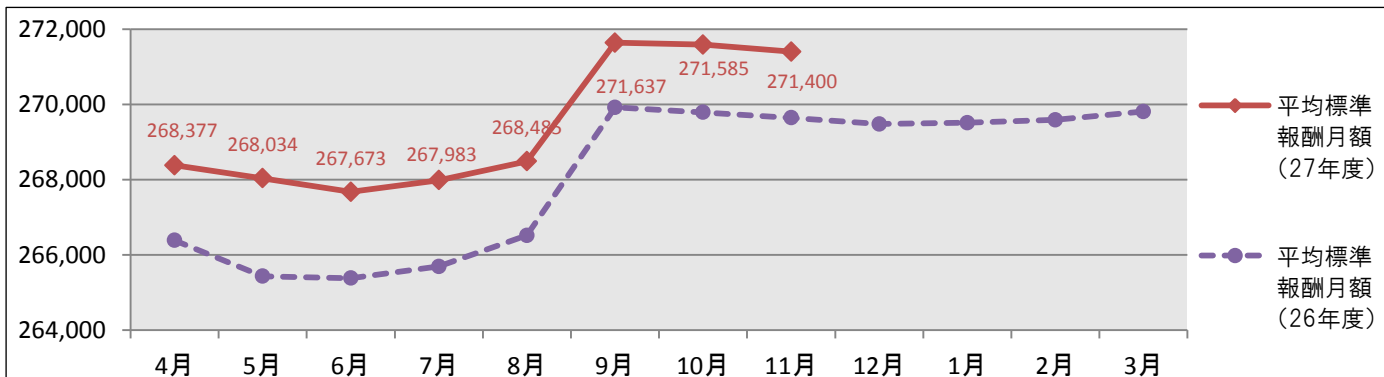
●11月現在の適用事業所数は、14,276事業所であり、前年同月に比べて452事業所(3.3%)増加しています。

## ②被保険者数推移



●被保険者数は、11月現在で161,278人となっており、前年同月に比べ1,751人(1.1%)増加しています。被保険者のうち、任意継続被保険者数は、11月現在で2,658人となっており、前年同月に比べ189人(6.6%)減少しています。

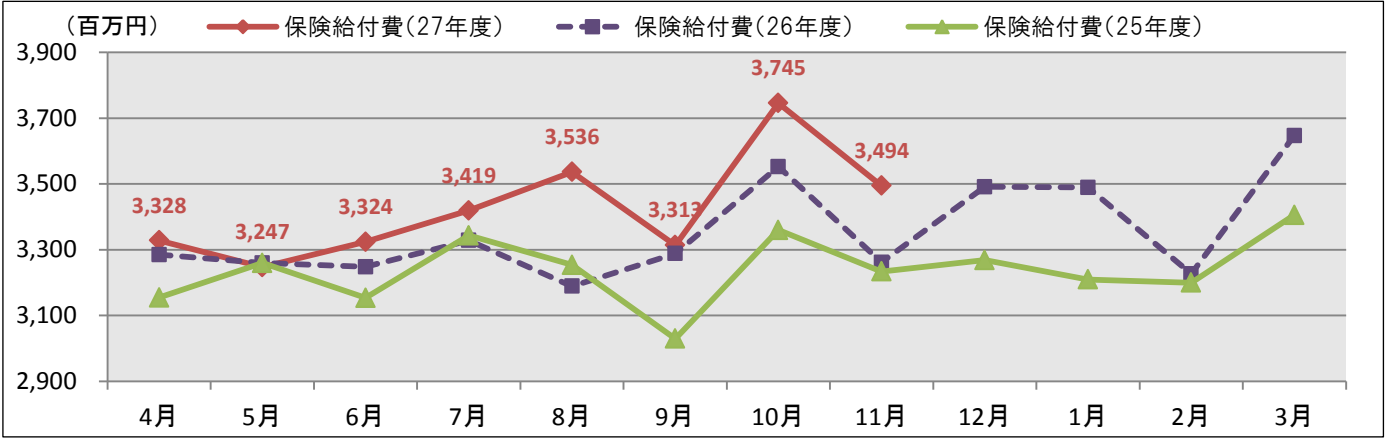
## ③平均標準報酬月額推移



●被保険者1人当たりの平均標準報酬月額は、11月現在で271,400円であり、前年同月に比べ1,758円(0.7%)増加しています。

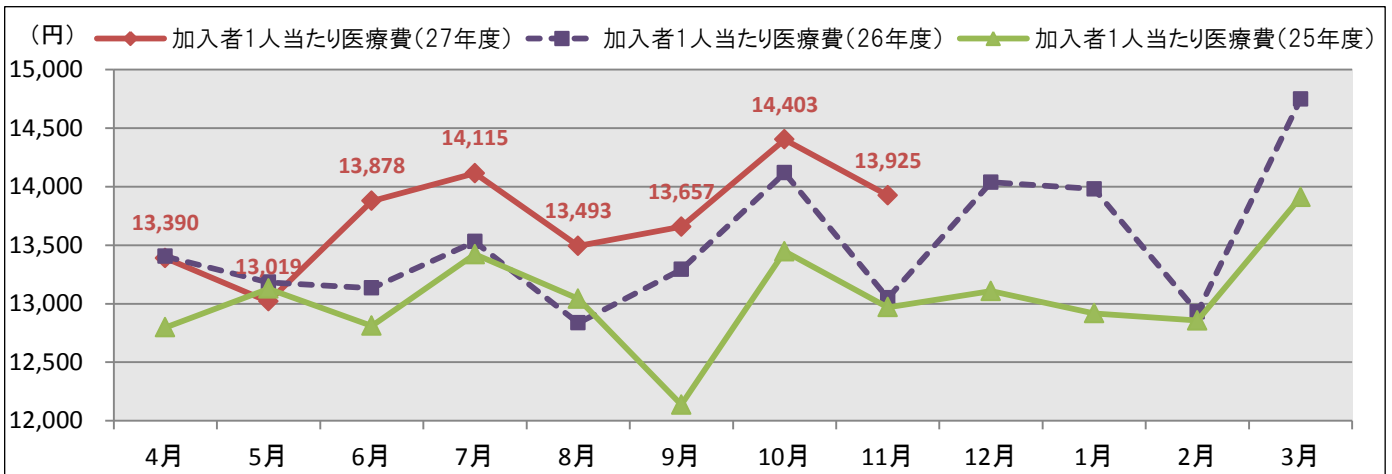
#### ④ 保険給付費推移

医療費から患者負担分等を除いた医療給付費に現金給付費(傷病手当金等)を加えたもの



● 保険給付費は、11月現在で**3,494,387**千円であり、前年同月に比べ**7.1%**増加しています。

#### ⑤ 加入者1人当たり医療費推移



● 加入者1人当たり医療費は、11月現在で**13,925**円であり、前年同月に比べ**6.7%**増加しています。

#### ⑥ 全国値との対比

平成27年 11月現在

	和歌山支部		全国	
	27年度	26年度比	27年度	26年度比
事業所数(ヶ所)	14,276	+3.3%	1,826,987	+5.7%
被保険者数(人)	161,278	+1.1%	21,494,880	+3.3%
任意継続被保険者数(人) (再掲)	2,658	△6.6%	278,801	△4.7%
平均標準報酬月額(円)	271,400	+0.7%	282,306	+0.8%
標準報酬月額総額(千円)	43,770,836	+1.8%	6,068,142,352	+4.1%
保険給付費(千円)	3,494,387	+7.1%	440,237,389	+8.3%
保険給付費累計(千円) 27年4月～27年11月	27,407,822	+3.8%	3,486,171,469	+5.3%
加入者1人当たり医療費(円)	13,925	+6.7%	13,853	+5.6%
加入者1人当たり医療費累計(円) 27年4月～27年11月	109,882	+3.1%	111,151	+3.3%