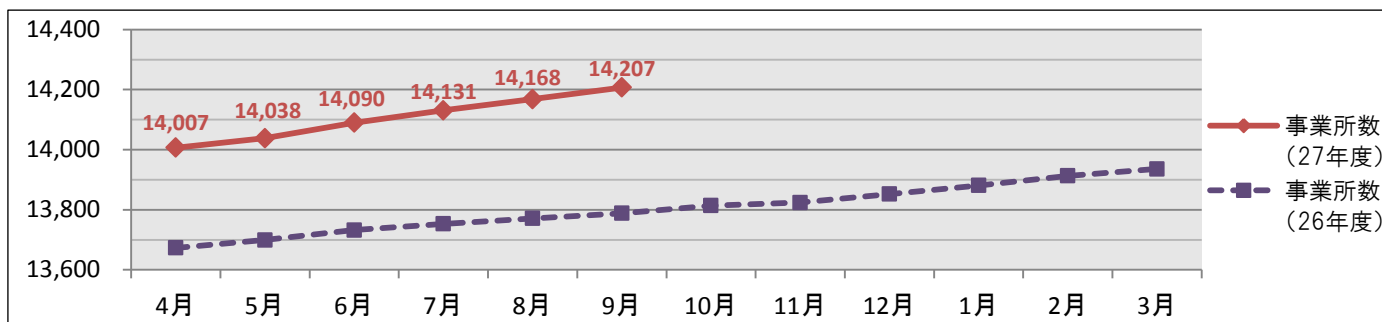


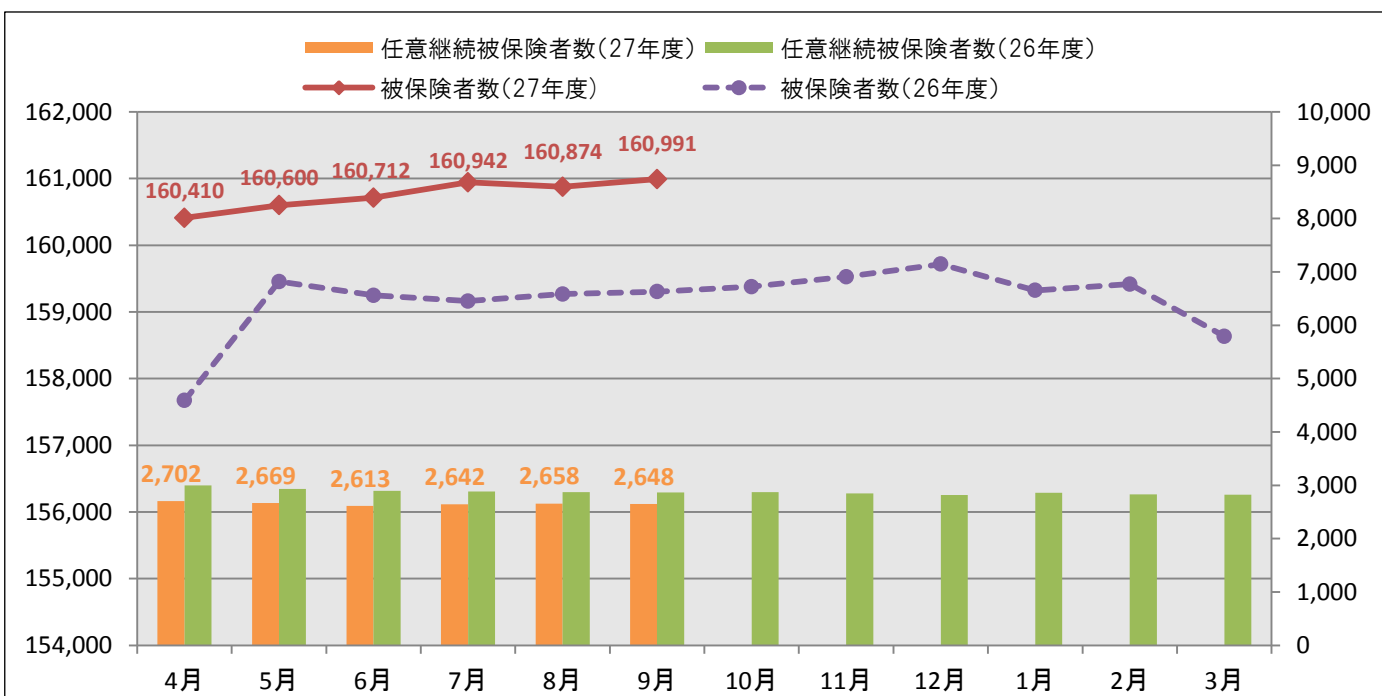
和歌山支部概況(平成27年9月現在)

①事業所数推移



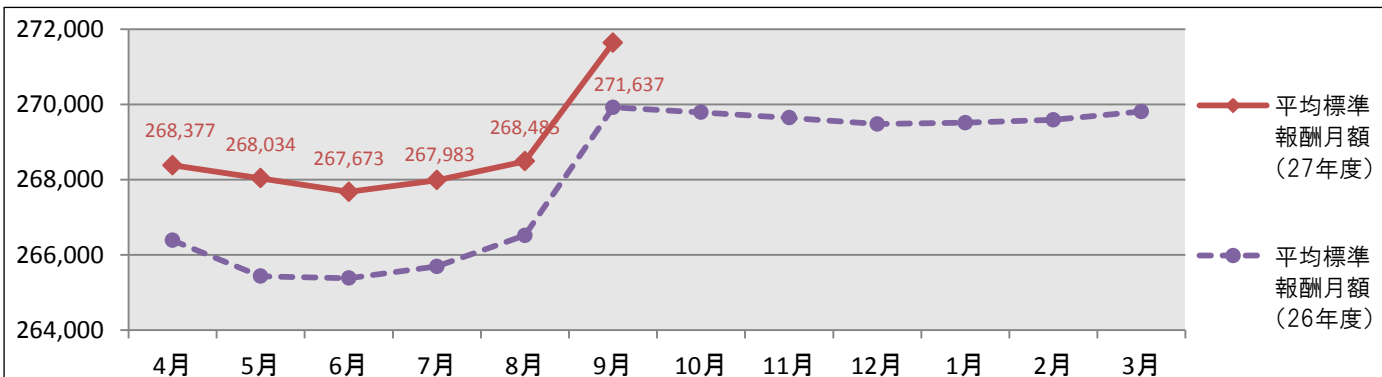
●9月現在の適用事業所数は、**14,207**事業所であり、前年同月に比べて**419**事業所(3.0%)増加しています。

②被保険者数推移



●被保険者数は、9月現在で**160,991**人となっており、前年同月に比べ**1,689**人(1.1%)増加しています。被保険者のうち、任意継続被保険者数は、9月現在で**2,648**人となっており、前年同月に比べ**217**人(7.6%)減少しています。

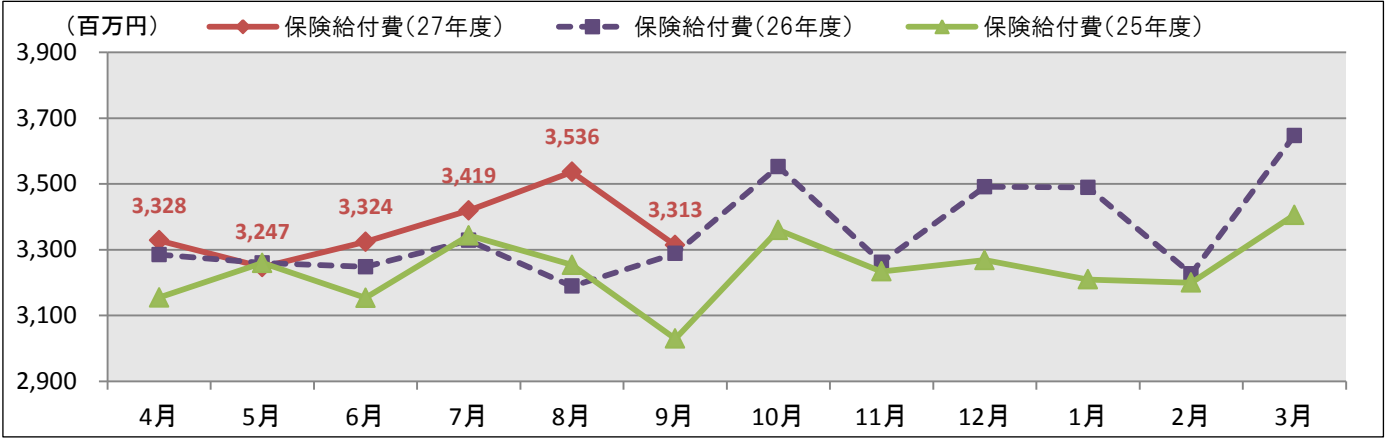
③平均標準報酬月額推移



●被保険者1人当たりの平均標準報酬月額は、9月現在で**271,637**円であり、前年同月に比べ**1,720**円(0.6%)増加しています。

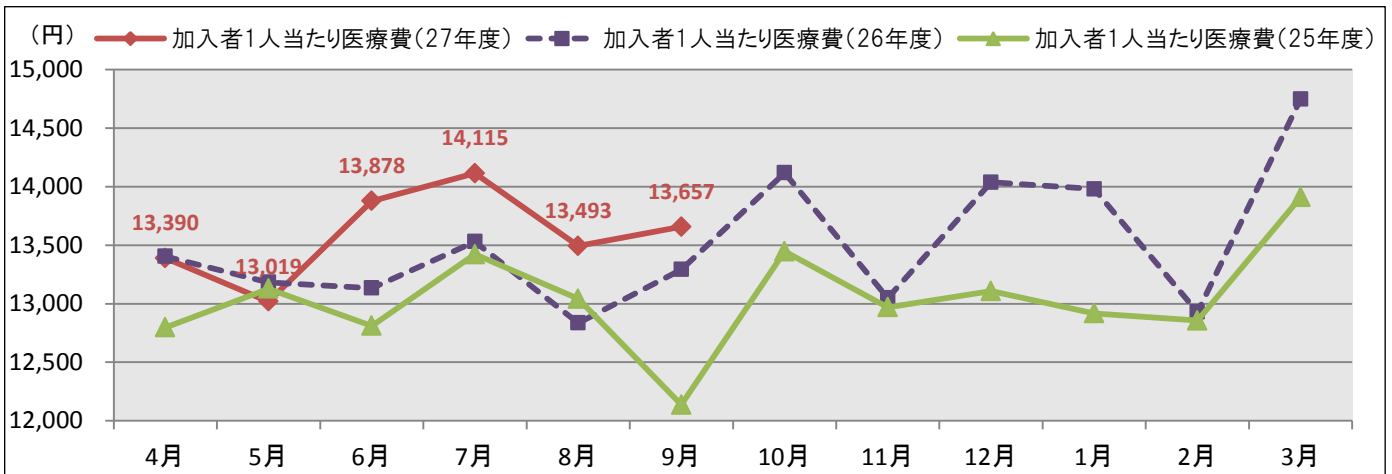
④ 保険給付費推移

医療費から患者負担分等を除いた医療給付費に現金給付費(傷病手当金等)を加えたもの



● 保険給付費は、9月現在で**3,313,451**千円であり、前年同月に比べ**0.8%**増加しています。

⑤ 加入者1人当たり医療費推移



● 加入者1人当たり医療費は、9月現在で**13,657**円であり、前年同月に比べ**2.7%**増加しています。

⑥ 全国値との対比

平成27年 9月現在

	和歌山支部		全国	
	27年度	26年度比	27年度	26年度比
事業所数 (ヶ所)	14,207	+3.0%	1,807,159	+5.2%
被保険者数 (人)	160,991	+1.1%	21,416,903	+3.1%
任意継続被保険者数 (人) (再掲)	2,648	△7.6%	280,443	△5.0%
平均標準報酬月額 (円)	271,637	+0.6%	282,543	+0.7%
標準報酬月額総額 (千円)	43,735,088	+1.7%	6,052,088,844	+3.9%
保険給付費 (千円)	3,313,451	+0.8%	427,114,817	+3.3%
保険給付費累計 (千円) 27年4月～27年9月	20,168,061	+2.9%	2,580,089,279	+4.5%
加入者1人当たり医療費 (円)	13,657	+2.7%	13,565	+1.4%
加入者1人当たり医療費累計 (円) 27年4月～27年9月	81,554	+2.7%	82,587	+2.7%