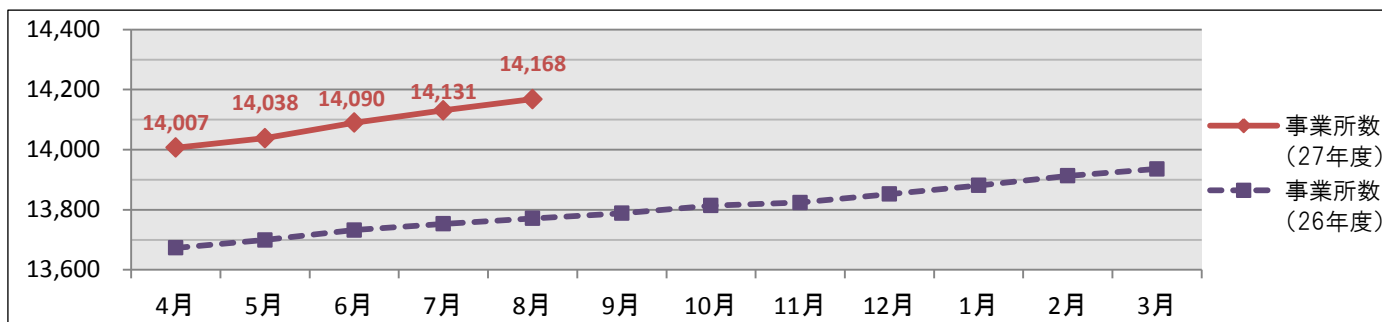


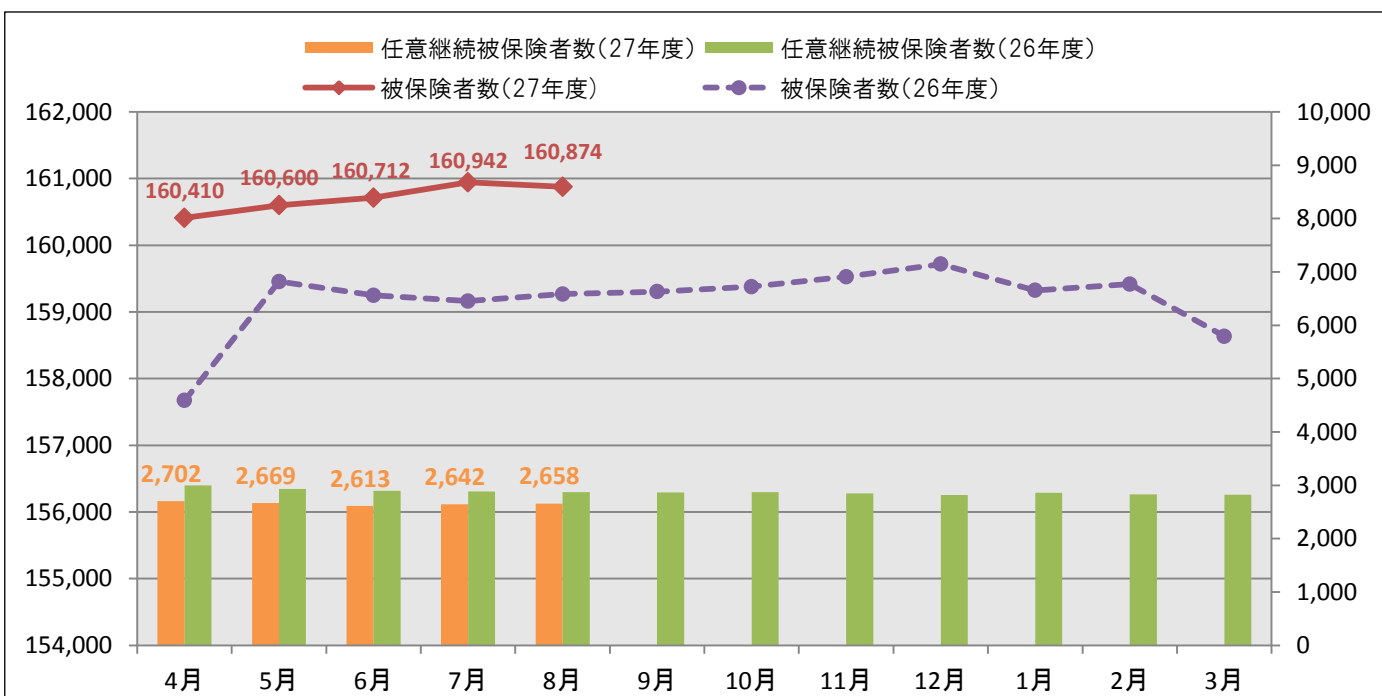
# 和歌山支部概況(平成27年8月現在)

## ①事業所数推移



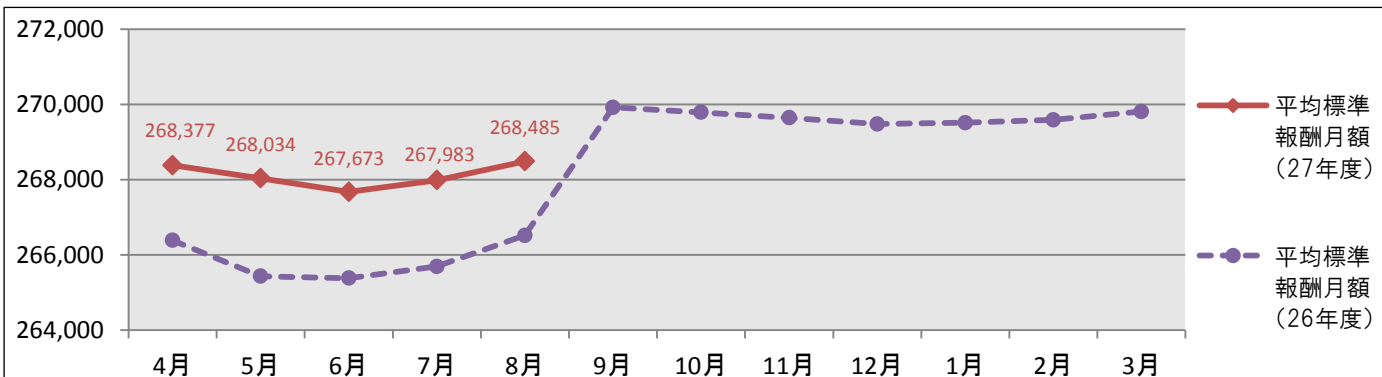
●8月現在の適用事業所数は、**14,168**事業所であり、前年同月に比べて**397**事業所(2.9%)増加しています。

## ②被保険者数推移



●被保険者数は、8月現在で**160,874**人となっており、前年同月に比べ**1,606**人(1.0%)増加しています。被保険者のうち、任意継続被保険者数は、8月現在で**2,658**人となっており、前年同月に比べ**212**人(7.4%)減少しています。

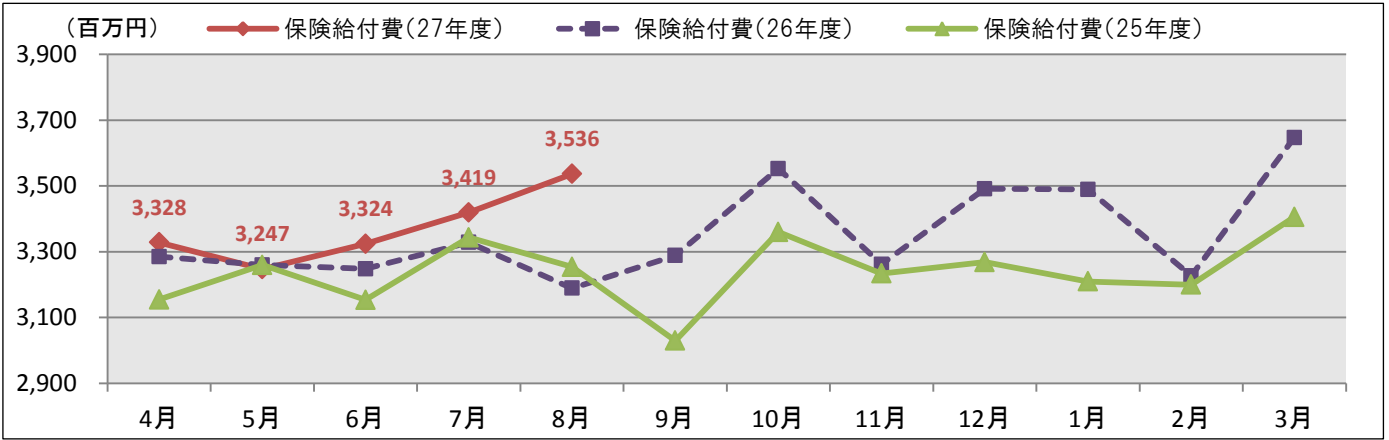
## ③平均標準報酬月額推移



●被保険者1人当たりの平均標準報酬月額は、8月現在で**268,485**円であり、前年同月に比べ**1,970**円(0.7%)増加しています。

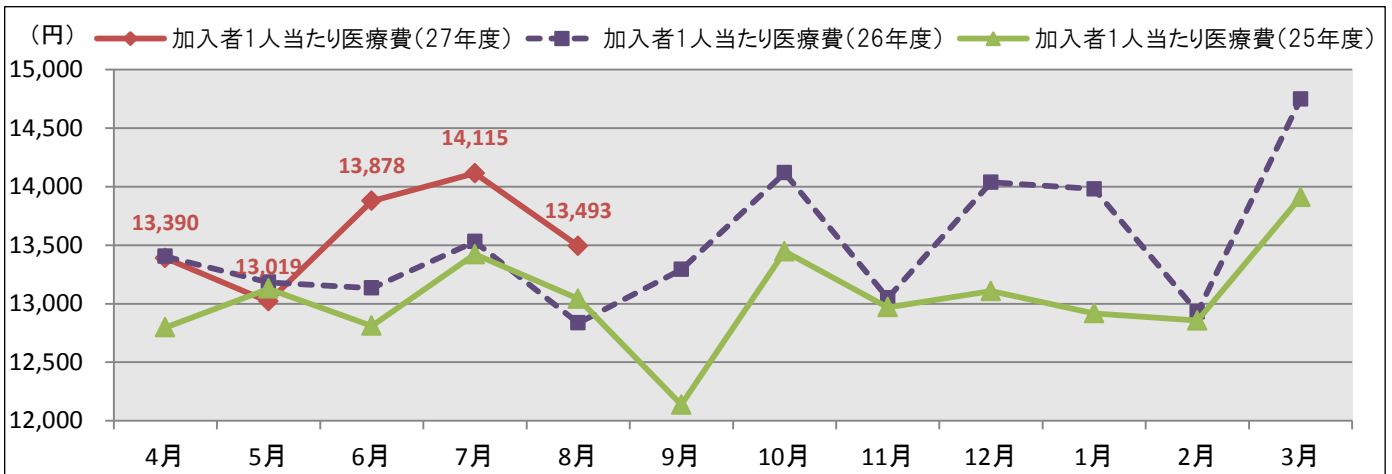
#### ④保険給付費推移

医療費から患者負担分等を除いた医療給付費に現金給付費(傷病手当金等)を加えたもの



●保険給付費は、8月現在で**3,536,479**千円であり、前年同月に比べ**10.9%**増加しています。

#### ⑤加入者1人当たり医療費推移



●加入者1人当たり医療費は、8月現在で**13,493**円であり、前年同月に比べ**5.1%**増加しています。

#### ⑥全国値との対比

平成27年 8月現在

	和歌山支部		全国	
	27年度	26年度比	27年度	26年度比
事業所数 (ヶ所)	14,168	+2.9%	1,798,501	+5.0%
被保険者数 (人)	160,874	+1.0%	21,382,093	+3.1%
任意継続被保険者数 (人) (再掲)	2,658	△7.4%	282,329	△5.1%
平均標準報酬月額 (円)	268,485	+0.7%	278,699	+0.9%
標準報酬月額総額 (千円)	43,195,778	+1.8%	5,959,888,320	+4.1%
保険給付費 (千円)	3,536,479	+10.9%	430,824,322	+6.7%
保険給付費累計 (千円) 27年4月～27年8月	16,854,609	+3.3%	2,152,974,462	+4.7%
加入者1人当たり医療費 (円)	13,493	+5.1%	13,573	+3.8%
加入者1人当たり医療費累計 (円) 27年4月～27年8月	67,896	+2.7%	69,023	+2.9%