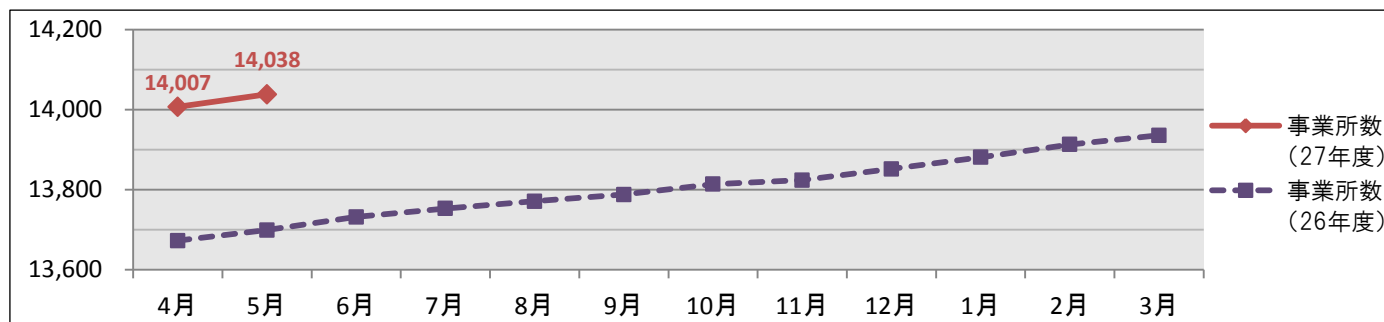


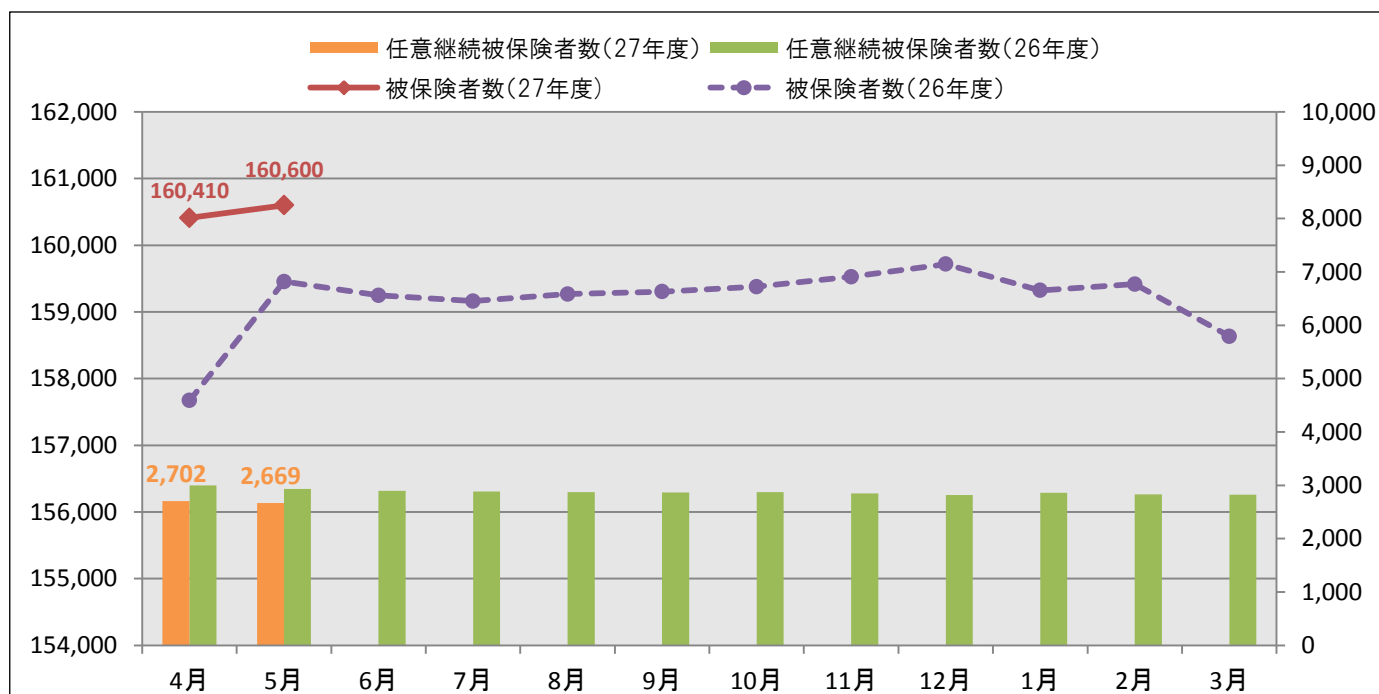
和歌山支部概況(平成27年5月現在)

①事業所数推移



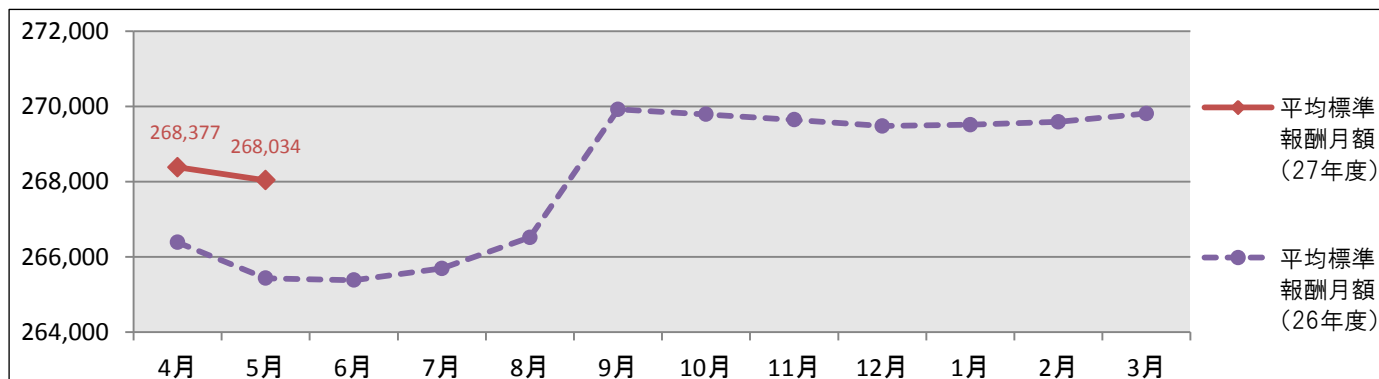
●5月現在の適用事業所数は、**14,038**事業所であり、前年同月に比べて**339**事業所 (**2.5%**) 増加しています。

②被保険者数推移



●被保険者数は、5月現在で**160,600**人となっており、前年同月に比べ**1,145**人 (**0.7%**) 増加しています。被保険者のうち、任意継続被保険者数は、5月現在で**2,669**人となっており、前年同月に比べ**265**人 (**9.0%**) 減少しています。

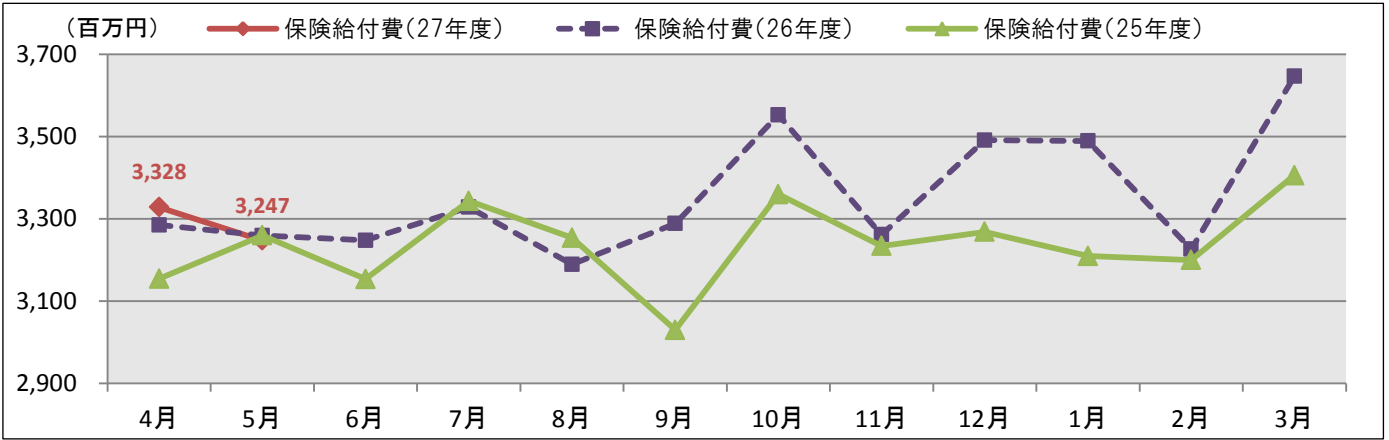
③平均標準報酬月額推移



●被保険者1人当たりの平均標準報酬月額は、5月現在で**268,034**円であり、前年同月に比べ**2,604**円 (**1.0%**) 増加しています。

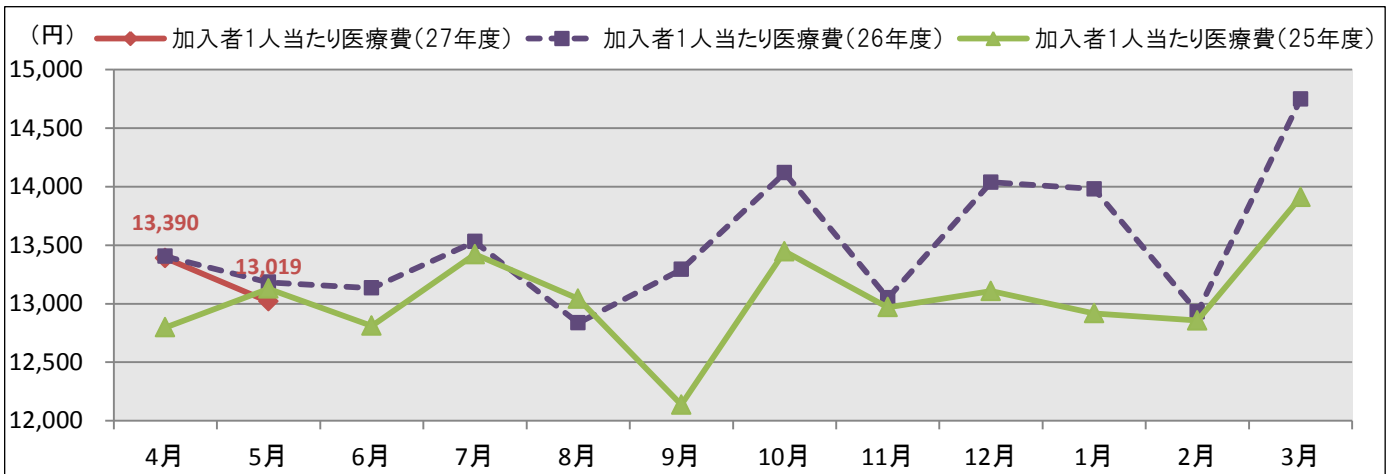
④保険給付費推移

医療費から患者負担分等を除いた医療給付費に現金給付費(傷病手当金等)を加えたもの



●保険給付費は、5月現在で**3,247,138**千円であり、前年同月に比べ**0.4%**減少しています。

⑤加入者1人当たり医療費推移



●加入者1人当たり医療費は、5月現在で**13,019**円であり、前年同月に比べ**1.2%**減少しています。

⑥全国値との対比

平成27年 5月現在

	和歌山支部		全国	
	27年度	26年度比	27年度	26年度比
事業所数 (ヶ所)	14,038	+2.5%	1,771,930	+4.5%
被保険者数 (人)	160,600	+0.7%	21,264,162	+3.1%
任意継続被保険者数 (人) (再掲)	2,669	△9.0%	288,747	△6.0%
平均標準報酬月額 (円)	268,034	+1.0%	277,854	+1.0%
標準報酬月額総額 (千円)	43,046,288	+1.7%	5,908,334,456	+4.0%
保険給付費 (千円)	3,247,138	△0.4%	417,088,647	+1.8%
保険給付費累計 (千円) 27年4月~27年5月	6,575,245	+0.5%	845,414,838	+3.3%
加入者1人当たり医療費 (円)	13,019	△1.2%	13,305	△0.7%
加入者1人当たり医療費累計 (円) 27年4月~27年5月	26,410	△0.7%	27,026	+0.9%