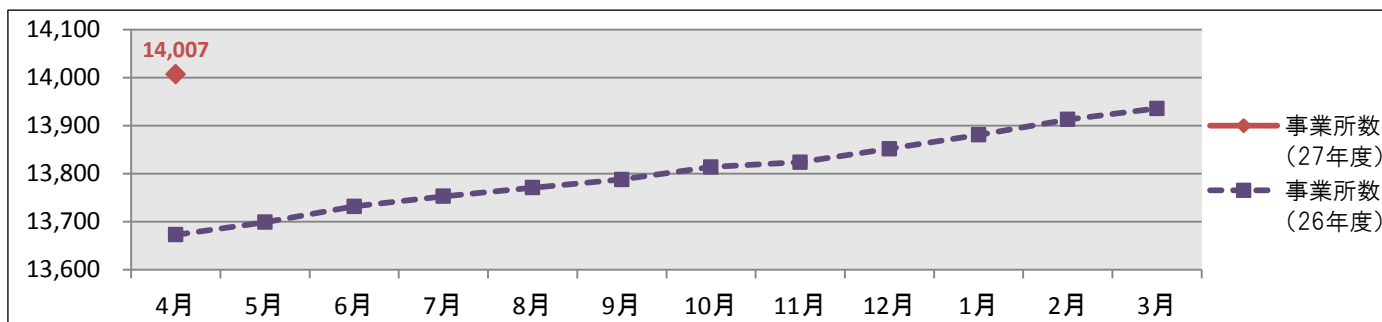


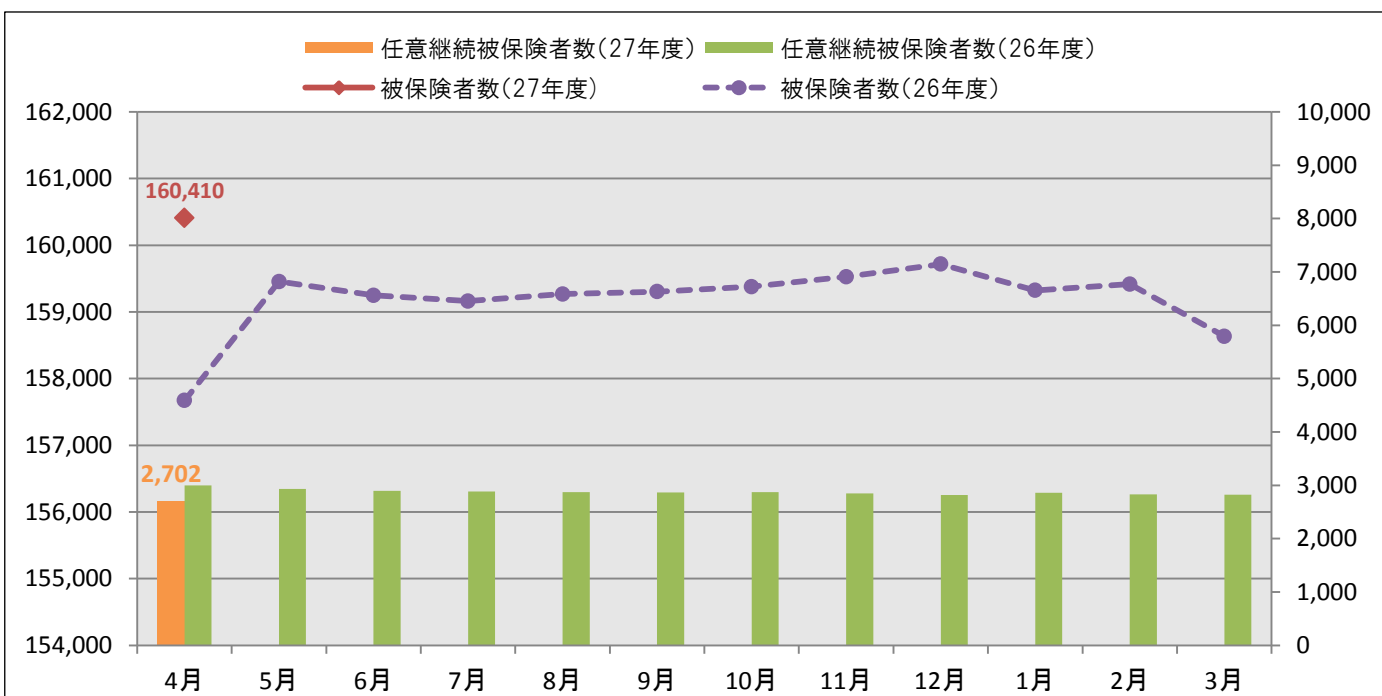
# 和歌山支部概況(平成27年4月現在)

## ①事業所数推移



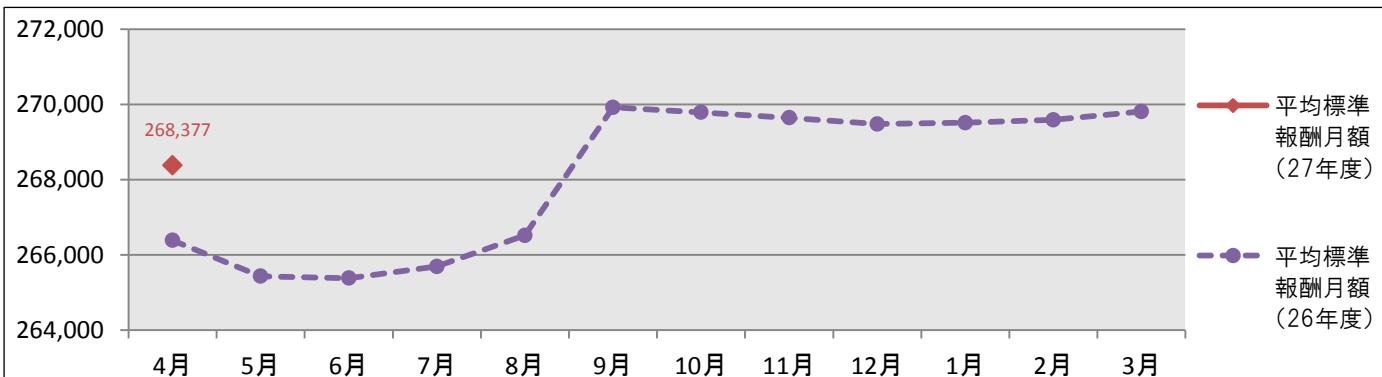
●4月現在の適用事業所数は、**14,007**事業所であり、前年同月に比べて**334**事業所 (**2.4%**) 増加しています。

## ②被保険者数推移



●被保険者数は、4月現在で**160,410**人となっており、前年同月に比べ**2,740**人 (**1.7%**) 増加しています。被保険者のうち、任意継続被保険者数は、4月現在で**2,702**人となっており、前年同月に比べ**295**人 (**9.8%**) 減少しています。

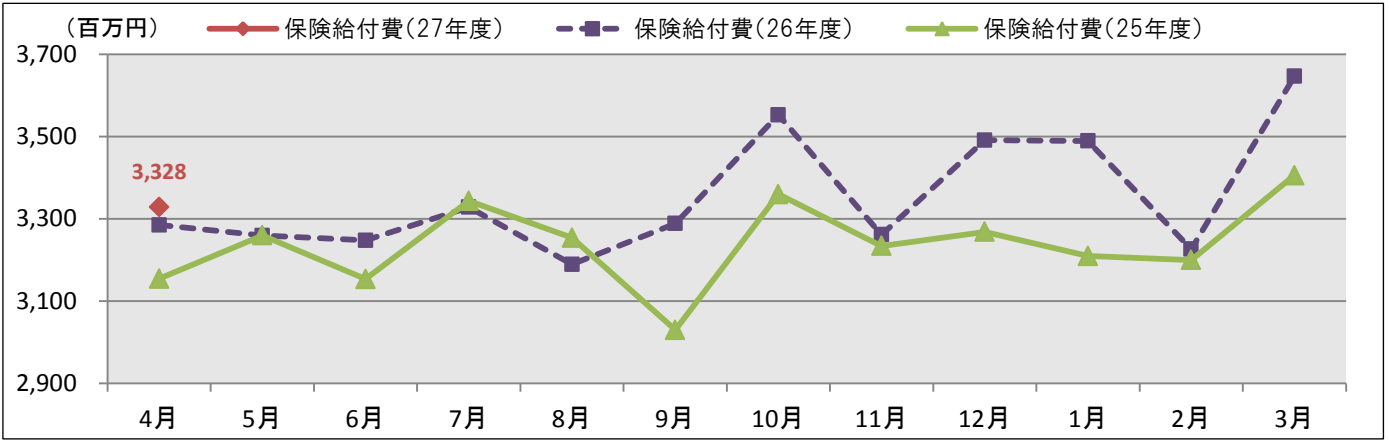
## ③平均標準報酬月額推移



●被保険者1人当たりの平均標準報酬月額は、4月現在で**268,377**円であり、前年同月に比べ**1,993**円 (**0.7%**) 増加しています。

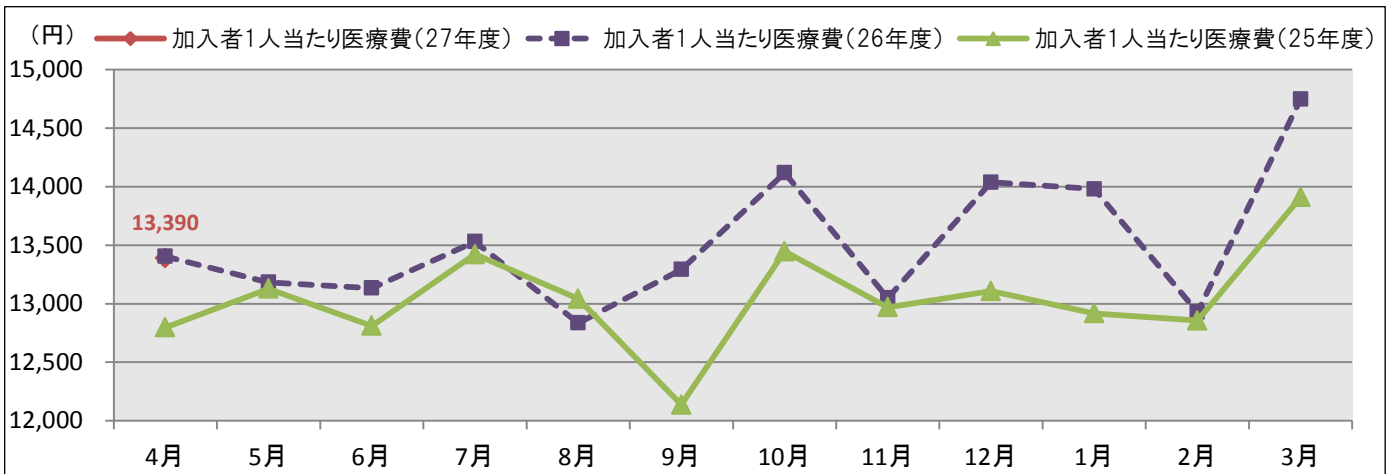
#### ④保険給付費推移

医療費から患者負担分等を除いた医療給付費に現金給付費(傷病手当金等)を加えたもの



●保険給付費は、4月現在で**3,328,107**千円であり、前年同月に比べ**1.3%**増加しています。

#### ⑤加入者1人当たり医療費推移



●加入者1人当たり医療費は、4月現在で**13,390**円であり、前年同月に比べ**0.1%**減少しています。

#### ⑥全国値との対比

平成27年 4月現在

	和歌山支部		全国	
	27年度	26年度比	27年度	26年度比
事業所数 (ヶ所)	14,007	+2.4%	1,763,165	+4.3%
被保険者数 (人)	160,410	+1.7%	21,167,869	+3.0%
任意継続被保険者数 (人) (再掲)	2,702	△9.8%	296,292	△6.2%
平均標準報酬月額 (円)	268,377	+0.7%	278,332	+1.0%
標準報酬月額総額 (千円)	43,050,356	+2.5%	5,891,689,970	+4.0%
保険給付費 (千円)	3,328,107	+1.3%	428,326,191	+4.9%
保険給付費累計 (千円)	—	—	—	—
加入者1人当たり医療費 (円)	13,390	△0.1%	13,721	+2.4%
加入者1人当たり医療費累計 (円)	—	—	—	—