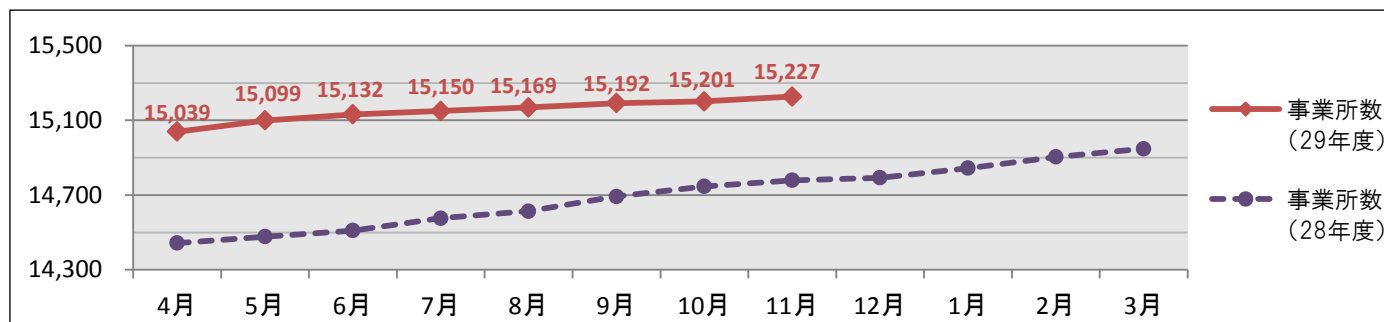


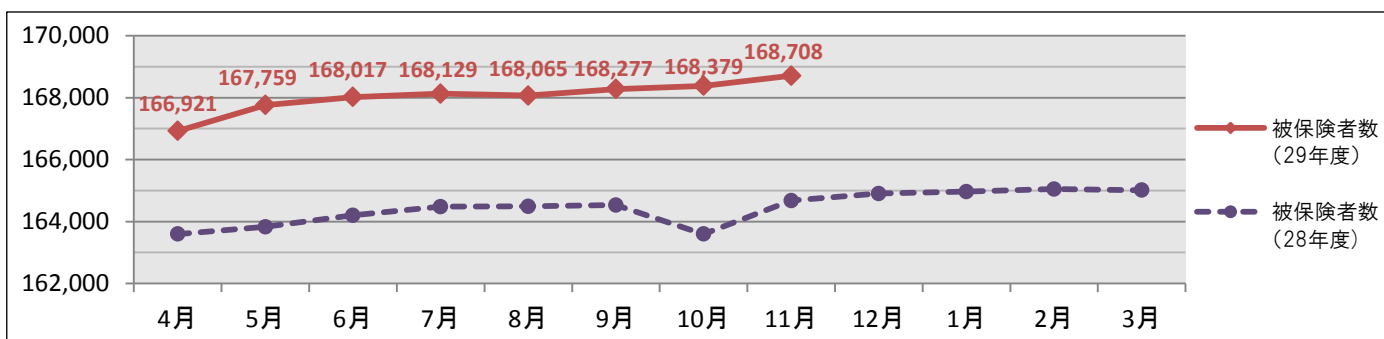
和歌山支部概況(平成29年11月現在)

①事業所数推移

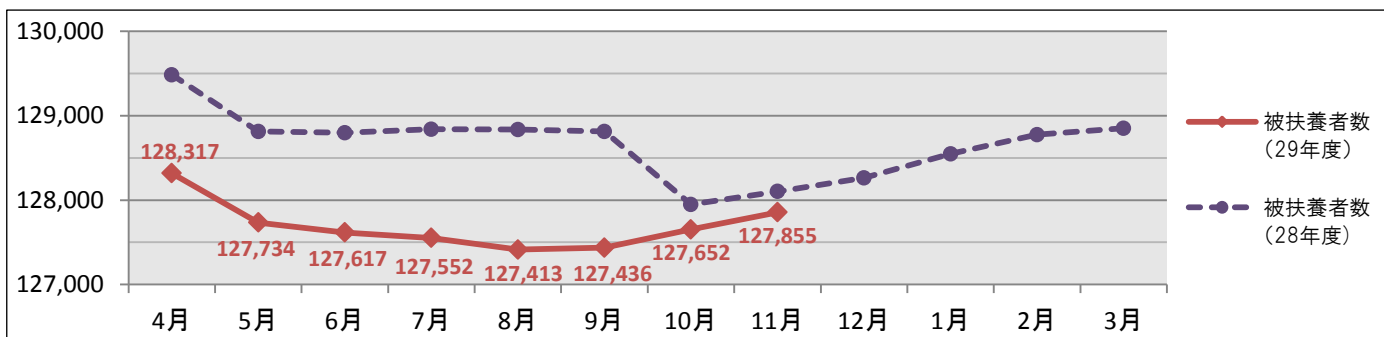


●11月現在の適用事業所数は、15,227事業所であり、前年同月に比べて448事業所(3.0%)増加しています。

②被保険者・被扶養者数推移

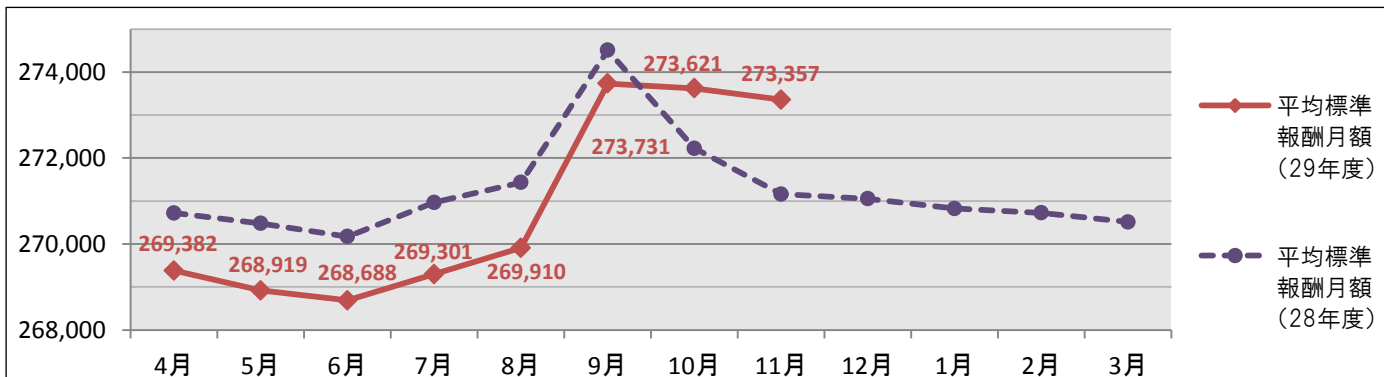


●被保険者数は、11月現在で168,708人となっており、前年同月に比べ4,031人(2.4%)増加しています。



●被扶養者数は、11月現在で127,855人となっており、前年同月に比べ247人(0.2%)減少しています。

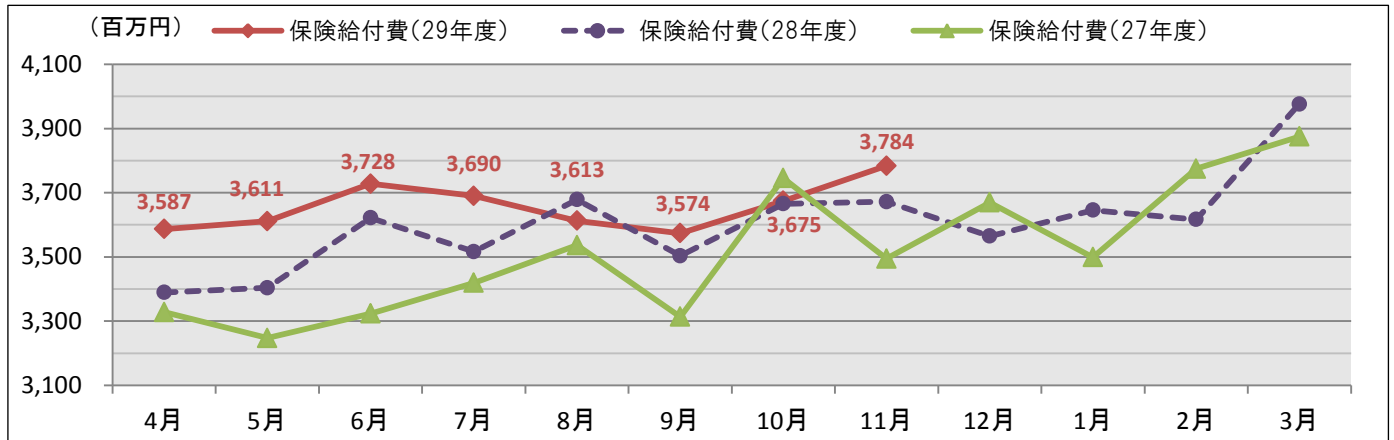
③平均標準報酬月額推移



●被保険者1人当たりの平均標準報酬月額は、11月現在で273,357円であり、前年同月に比べ2,197円(0.8%)増加しています。

④ 保険給付費推移

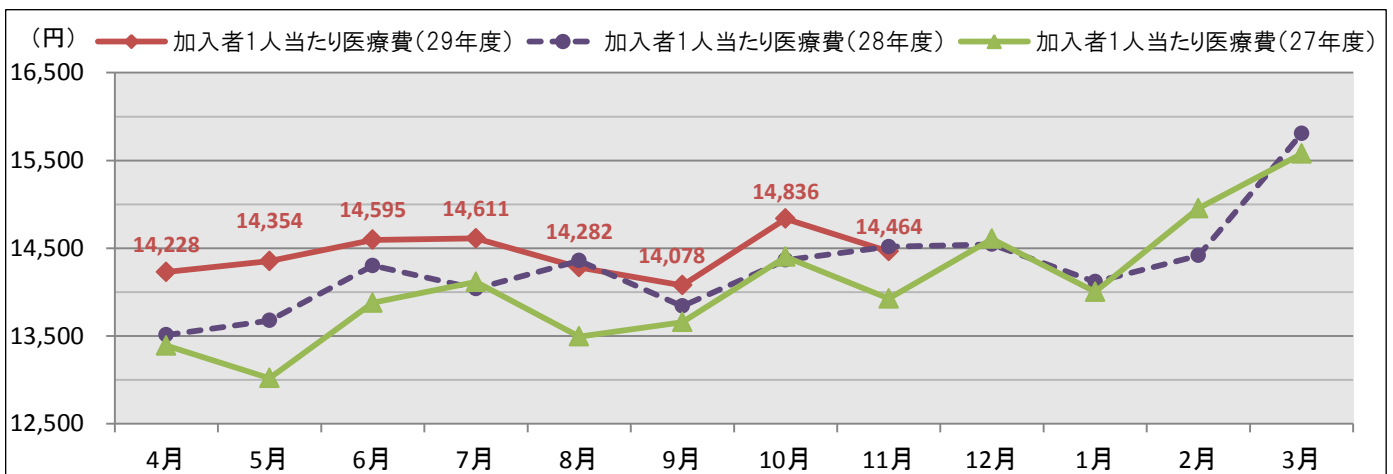
医療費から患者負担分等を除いた医療給付費に現金給付費(傷病手当金等)を加えたものである。



●保険給付費は、11月現在で**3,783,830**千円であり、前年同月に比べ**3.0%**増加しています。

⑤ 加入者1人当たり医療費推移

医療費は、社会保険診療報酬支払基金審査分(入院、入院外、歯科、調剤、食事療養、訪問看護に係るもの)である。



●加入者1人当たり医療費は、11月現在で**14,464**円であり、前年同月に比べ**0.4%**減少しています。

⑥ 全国値との対比

平成29年 11月現在

	和歌山支部		全国	
	29年度	28年度比	29年度	28年度比
事業所数 (ヶ所)	15,227	+3.0%	2,082,113	+6.7%
被保険者数 (人)	168,708	+2.4%	23,156,096	+3.7%
任意継続被保険者数 (人) (再掲)	2,555	△5.3%	255,305	△4.3%
被扶養者数 (人)	127,855	△0.2%	15,623,943	+0.7%
平均標準報酬月額 (円)	273,357	+0.8%	287,372	+0.9%
標準報酬月額総額 (千円)	46,117,486	+3.3%	6,654,412,132	+4.7%
保険給付費 (千円)	3,783,830	+3.0%	481,467,222	+3.4%
保険給付費 累計 (千円) 29年4月～29年11月	29,261,750	+2.8%	3,804,675,204	+4.7%
加入者1人当たり医療費 (円)	14,464	△0.4%	14,378	+0.4%
加入者1人当たり医療費 計 (円) 29年4月～29年11月	115,449	+2.5%	114,903	+2.0%