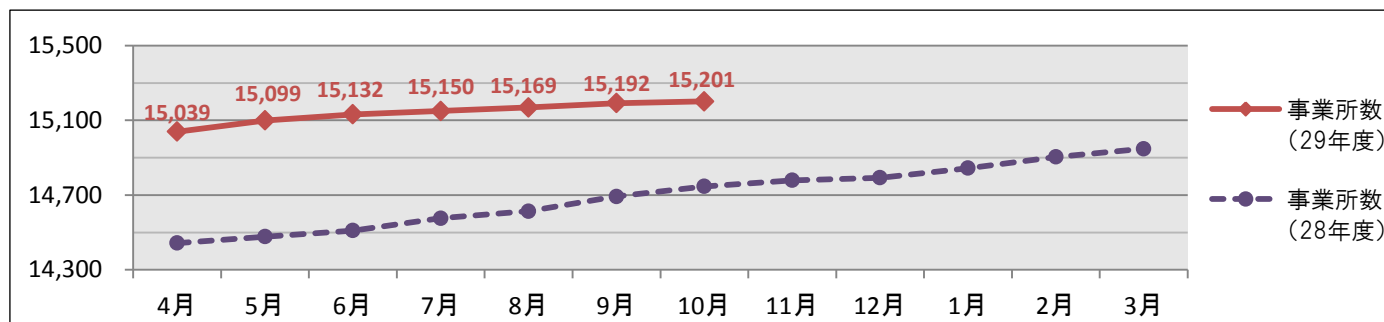


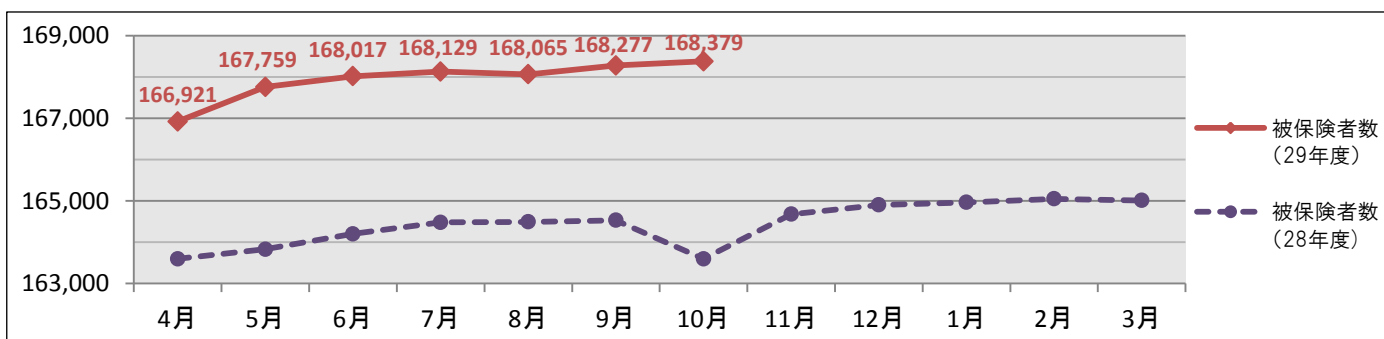
和歌山支部概況(平成29年10月現在)

①事業所数推移

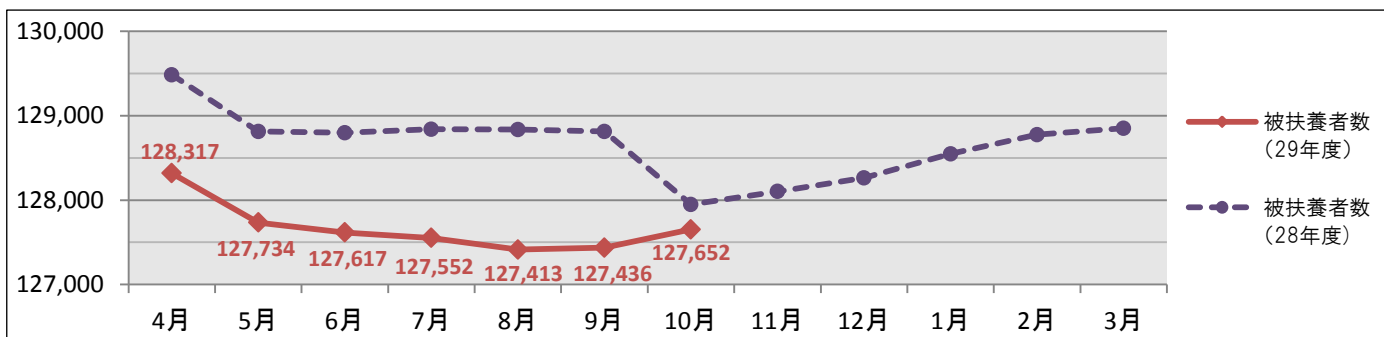


●10月現在の適用事業所数は、15,201事業所であり、前年同月に比べて455事業所(3.1%)増加しています。

②被保険者・被扶養者数推移

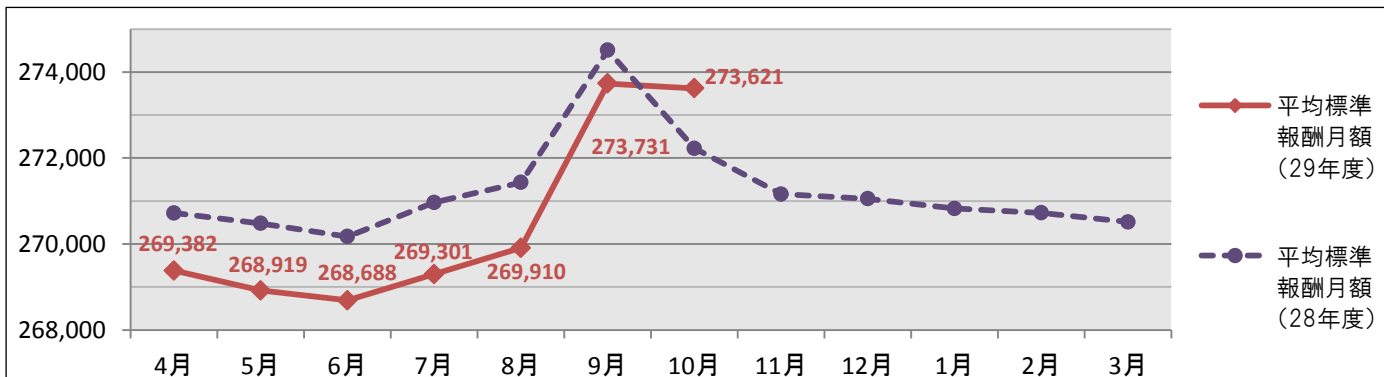


●被保険者数は、10月現在で168,379人となっており、前年同月に比べ4,783人(2.9%)増加しています。



●被扶養者数は、10月現在で127,652人となっており、前年同月に比べ297人(0.2%)減少しています。

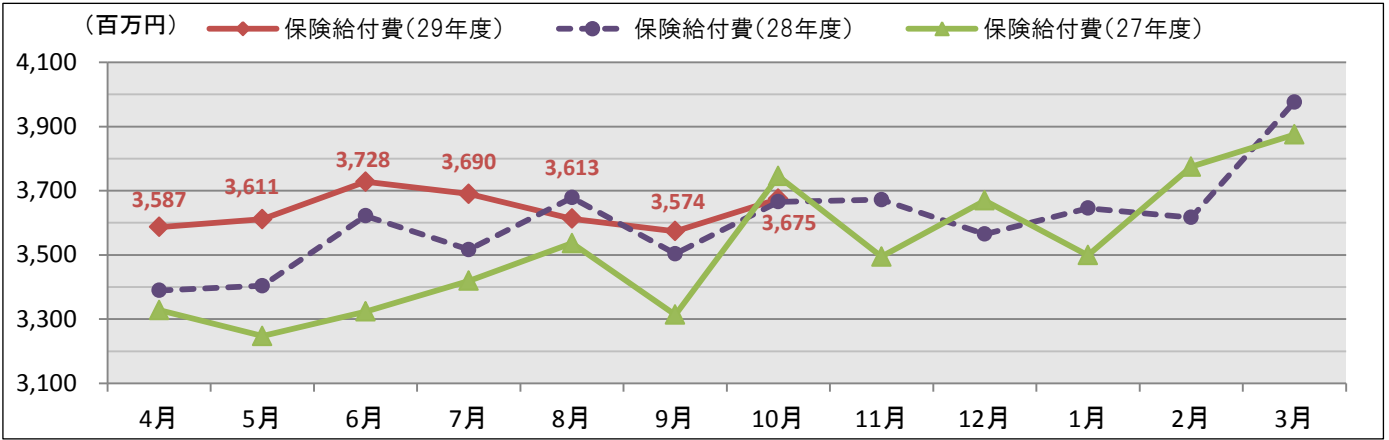
③平均標準報酬月額推移



●被保険者1人当たりの平均標準報酬月額は、10月現在で273,621円であり、前年同月に比べ1,395円(0.5%)増加しています。

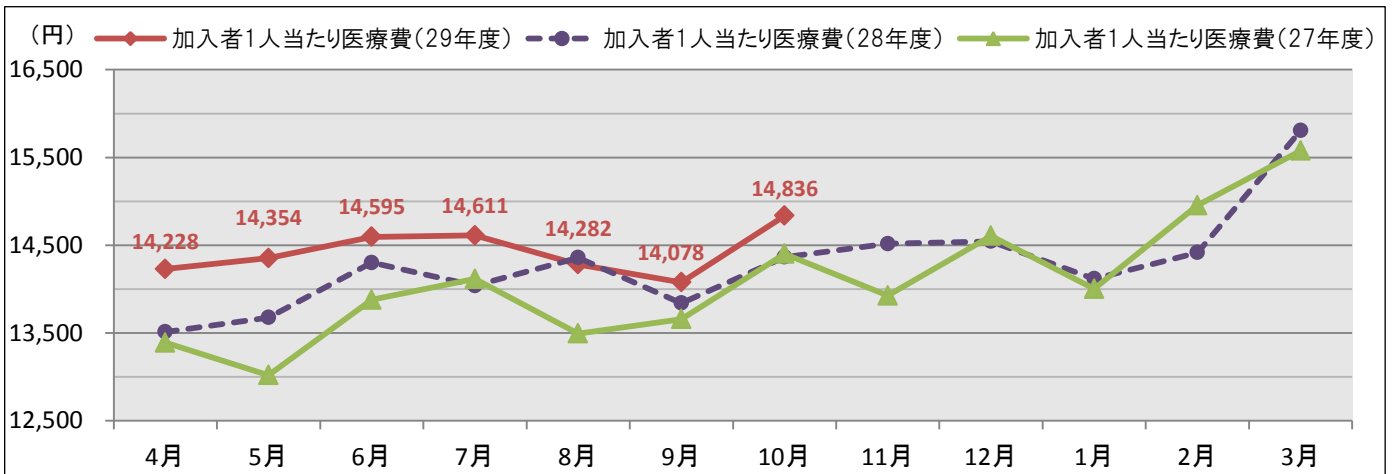
④ 保険給付費推移

医療費から患者負担分等を除いた医療給付費に現金給付費(傷病手当金等)を加えたもの



●保険給付費は、10月現在で3,674,704千円であり、前年同月に比べ0.2%増加しています。

⑤ 加入者1人当たり医療費推移



●加入者1人当たり医療費は、10月現在で14,836円であり、前年同月に比べ3.3%増加しています。

⑥ 全国値との対比

平成29年 10月現在

	和歌山支部		全国	
	29年度	28年度比	29年度	28年度比
事業所数(ヶ所)	15,201	+3.1%	2,073,937	+6.8%
被保険者数(人)	168,379	+2.9%	23,116,492	+3.9%
任意継続被保険者数(人)(再掲)	2,538	△6.7%	256,660	△5.1%
被扶養者数(人)	127,652	△0.2%	15,596,701	+0.6%
平均標準報酬月額(円)	273,621	+0.5%	287,538	+0.8%
標準報酬月額総額(千円)	46,072,058	+3.5%	6,646,867,748	+4.7%
保険給付費(千円)	3,674,704	+0.2%	486,165,682	+4.4%
保険給付費 累計(千円) 29年4月～29年10月	25,477,920	+2.8%	3,323,207,982	+4.9%
加入者1人当たり医療費(円)	14,836	+3.3%	14,629	+1.7%
加入者1人当たり医療費計(円) 29年4月～29年10月	100,985	+3.0%	100,526	+2.2%