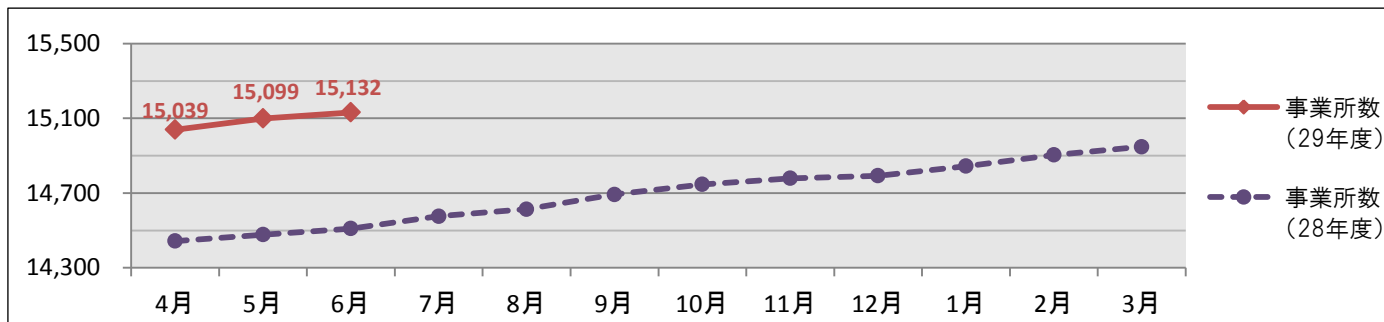


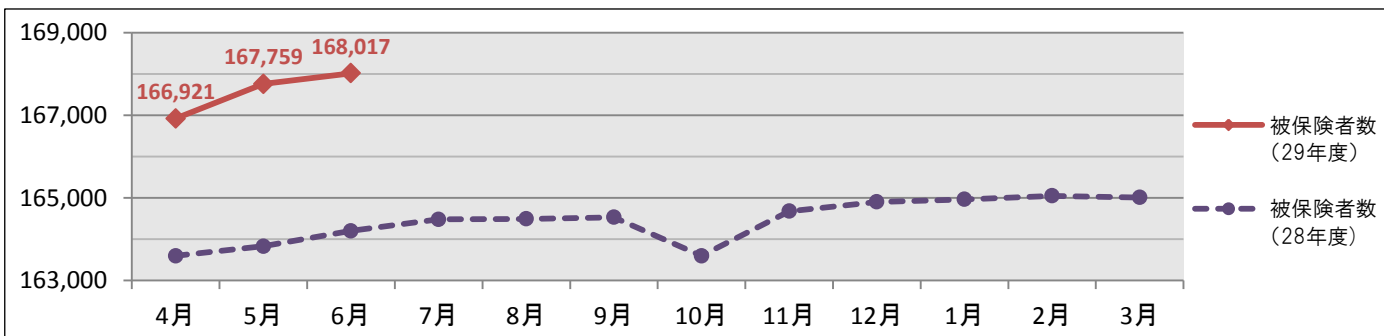
# 和歌山支部概況(平成29年6月現在)

## ①事業所数推移

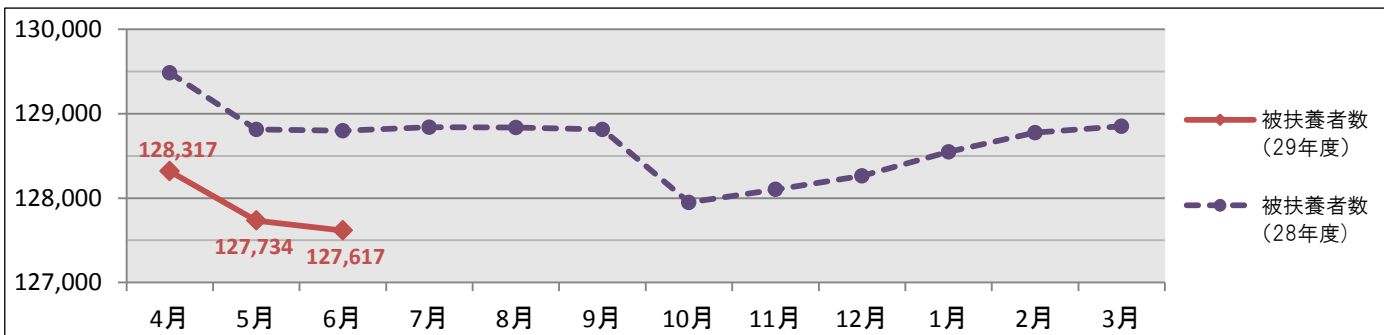


●6月現在の適用事業所数は、**15,132**事業所であり、前年同月に比べて**622**事業所 (**4.3%**) 増加しています。

## ②被保険者・被扶養者数推移

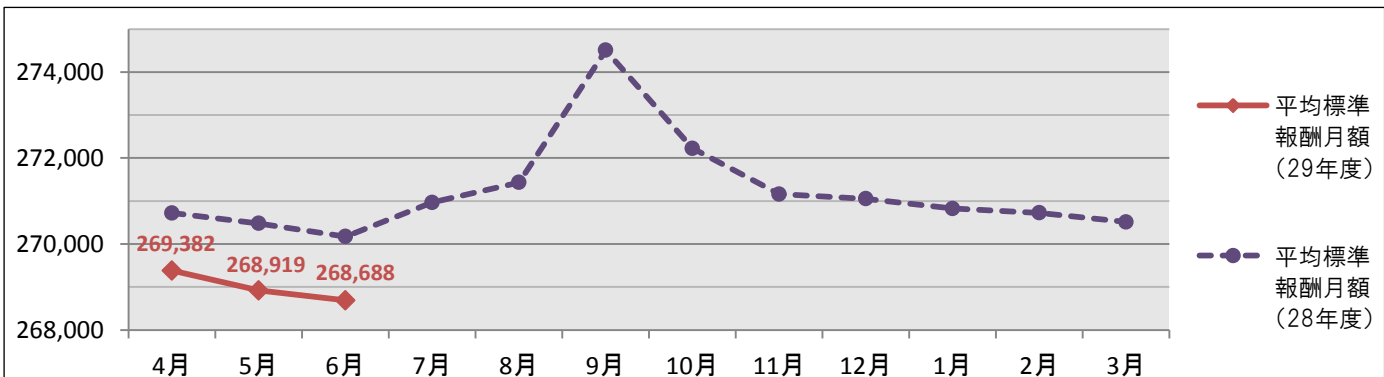


●被保険者数は、6月現在で**168,017**人となっており、前年同月に比べ**3,816**人 (**2.3%**) 増加しています。



●被扶養者数は、6月現在で**127,617**人となっており、前年同月に比べ**1,180**人 (**0.9%**) 減少しています。

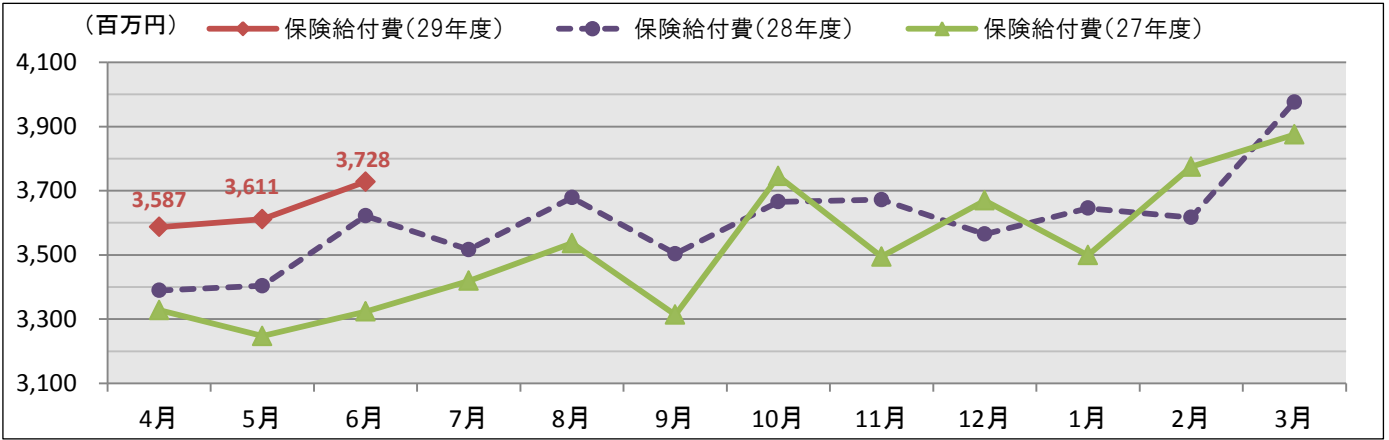
## ③平均標準報酬月額推移



●被保険者1人当たりの平均標準報酬月額は、6月現在で**268,688**円であり、前年同月に比べ**1,485**円 (**0.5%**) 減少しています。

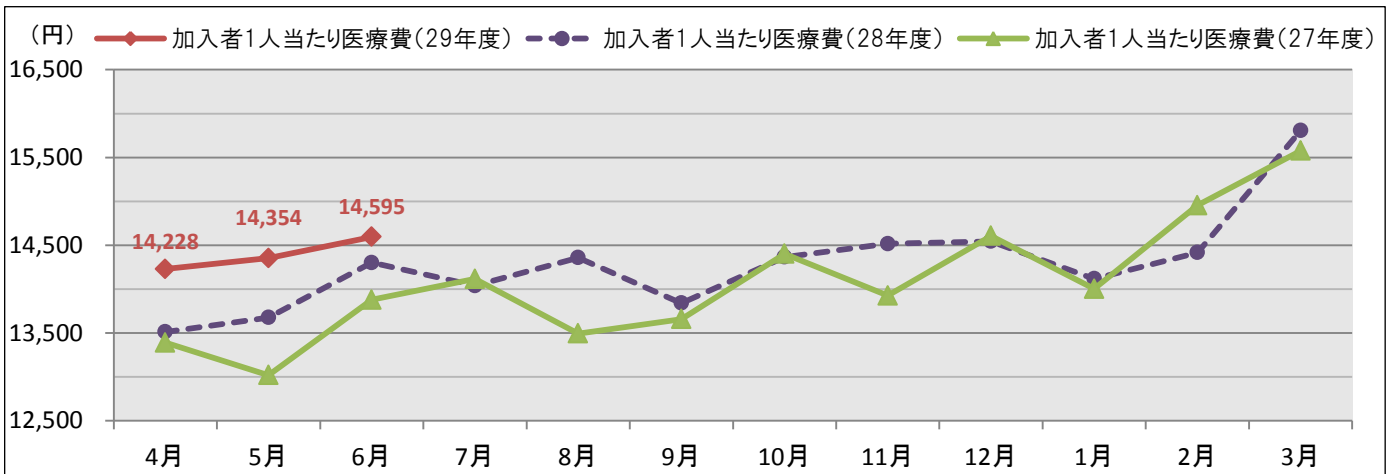
#### ④ 保険給付費推移

医療費から患者負担分等を除いた医療給付費に現金給付費(傷病手当金等)を加えたもの



●保険給付費は、6月現在で**3,727,877**千円であり、前年同月に比べ**2.9%**増加しています。

#### ⑤ 加入者1人当たり医療費推移



●加入者1人当たり医療費は、6月現在で**14,595**円であり、前年同月に比べ**2.1%**増加しています。

#### ⑥ 全国値との対比

平成29年 6月現在

	和歌山支部		全国	
	29年度	28年度比	29年度	28年度比
事業所数 (ヶ所)	15,132	+4.3%	2,036,835	+7.2%
被保険者数 (人)	168,017	+2.3%	22,956,910	+4.2%
任意継続被保険者数 (人) (再掲)	2,510	△9.1%	257,507	△6.5%
被扶養者数 (人)	127,617	△0.9%	15,532,896	+0.4%
平均標準報酬月額 (円)	268,688	△0.5%	281,874	+0.2%
標準報酬月額総額 (千円)	45,144,176	+1.8%	6,470,953,548	+4.4%
保険給付費 (千円)	<b>3,727,877</b>	<b>+2.9%</b>	<b>482,409,595</b>	<b>+4.4%</b>
保険給付費 累計 (千円) 29年4月～29年6月	<b>10,926,114</b>	<b>+4.9%</b>	<b>1,408,656,753</b>	<b>+5.1%</b>
加入者1人当たり医療費 (円)	14,595	+2.1%	14,625	+2.0%
加入者1人当たり医療費 計 (円) 29年4月～29年6月	43,177	+4.1%	42,823	+2.4%