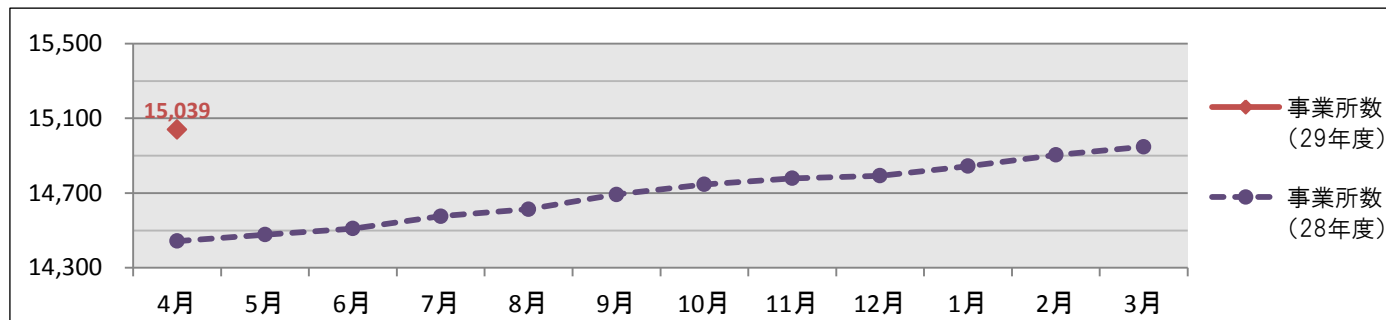


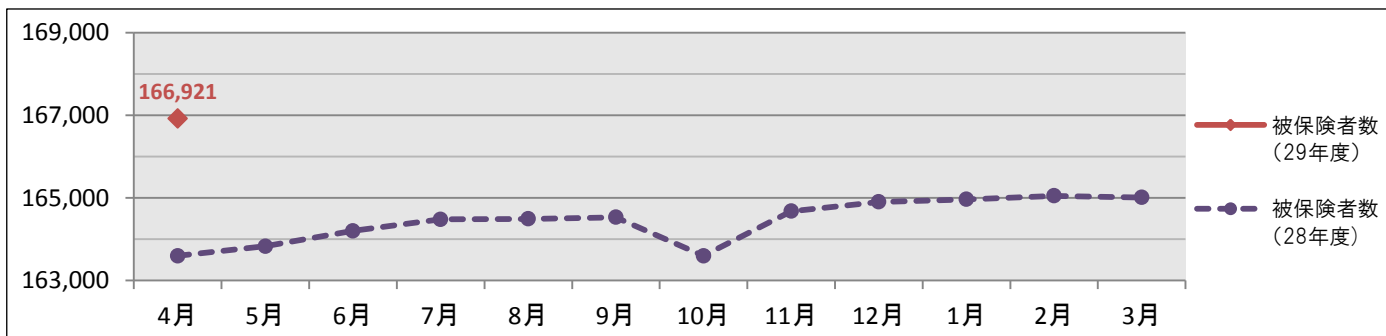
和歌山支部概況(平成29年4月現在)

①事業所数推移

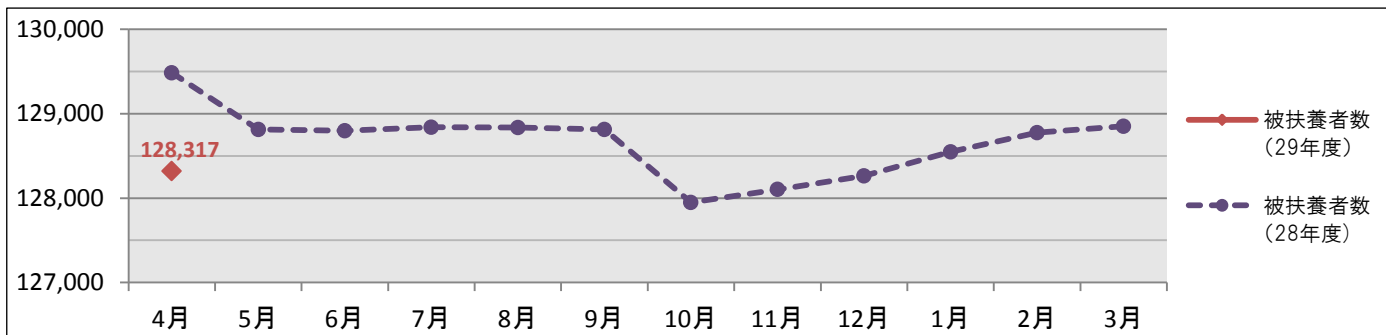


●4月現在の適用事業所数は、15,039事業所であり、前年同月に比べて596事業所(4.1%)増加しています。

②被保険者・被扶養者数推移

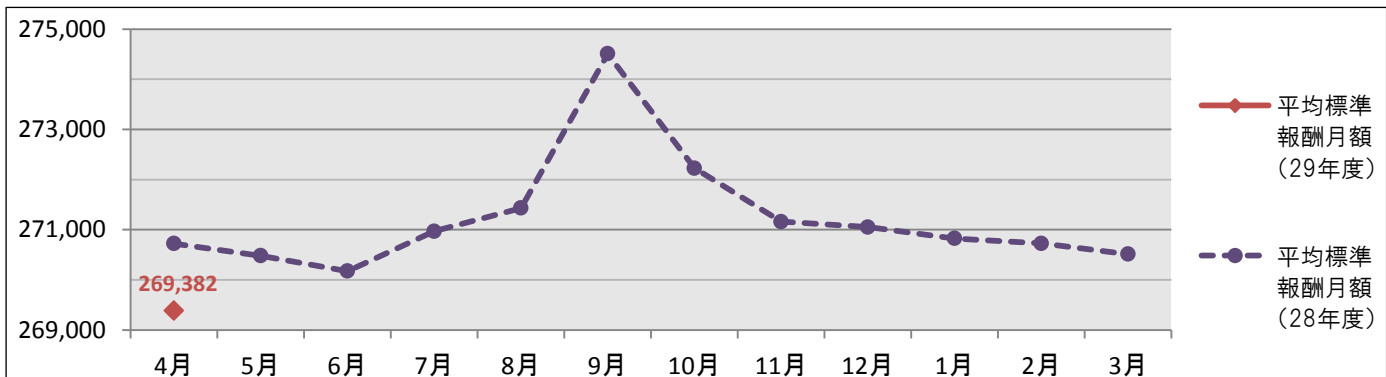


●被保険者数は、4月現在で166,921人となっており、前年同月に比べ3,326人(2.0%)増加しています。



●被扶養者数は、4月現在で128,317人となっており、前年同月に比べ1,167人(0.9%)減少しています。

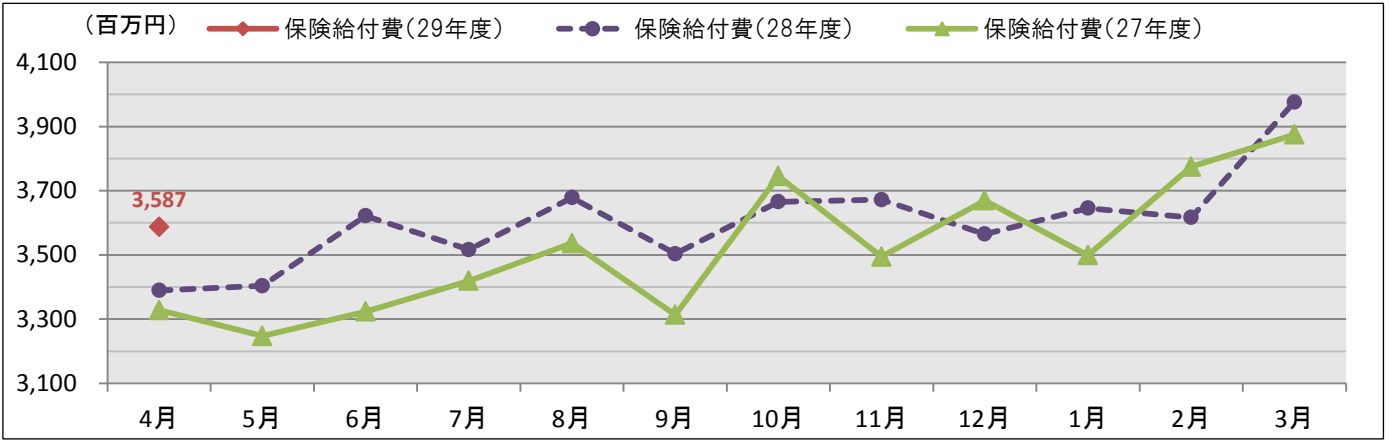
③平均標準報酬月額推移



●被保険者1人当たりの平均標準報酬月額は、4月現在で269,382円であり、前年同月に比べ1,340円(0.5%)減少しています。

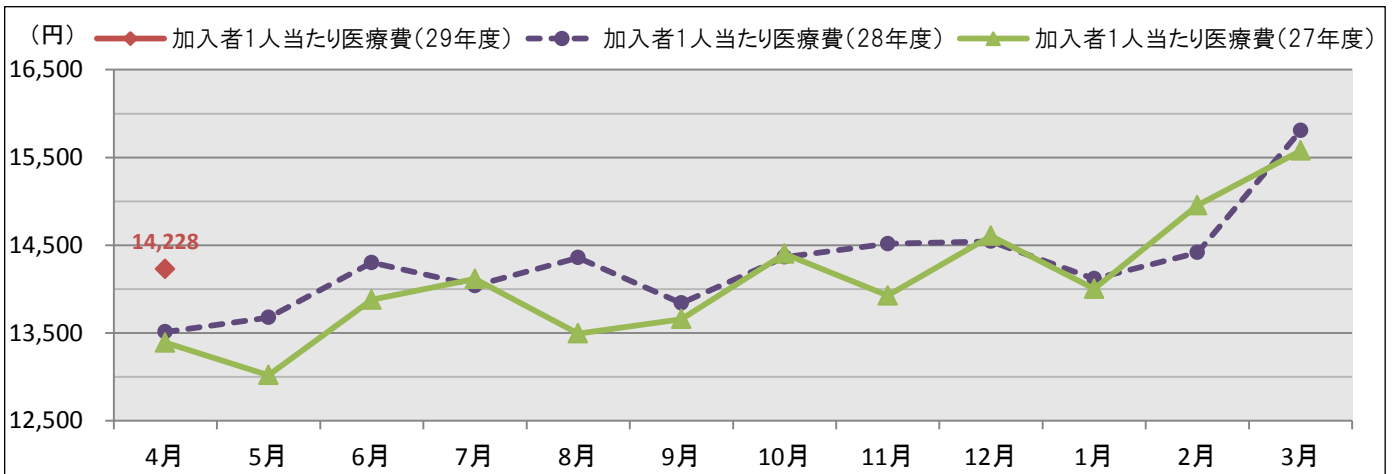
④保険給付費推移

医療費から患者負担分等を除いた医療給付費に現金給付費(傷病手当金等)を加えたもの



●保険給付費は、4月現在で**3,586,811**千円であり、前年同月に比べ**5.8%**増加しています。

⑤加入者1人当たり医療費推移



●加入者1人当たり医療費は、4月現在で**14,228**円であり、前年同月に比べ**5.3%**増加しています。

⑥全国値との対比

平成29年 4月現在

	和歌山支部		全国	
	29年度	28年度比	29年度	28年度比
事業所数(ヶ所)	15,039	+4.1%	2,013,546	+7.3%
被保険者数(人)	166,921	+2.0%	22,727,499	+4.0%
任意継続被保険者数(人)(再掲)	2,564	△8.5%	267,990	△6.3%
被扶養者数(人)	128,317	△0.9%	15,578,052	+0.4%
平均標準報酬月額(円)	269,382	△0.5%	282,824	+0.3%
標準報酬月額総額(千円)	44,965,596	+1.5%	6,427,890,890	+4.3%
保険給付費(千円)	3,586,811	+5.8%	454,140,005	+2.8%
保険給付費累計(千円)	-	-	-	-
加入者1人当たり医療費(円)	14,228	+5.3%	13,828	△0.2%
加入者1人当たり医療費計(円)	-	-	-	-