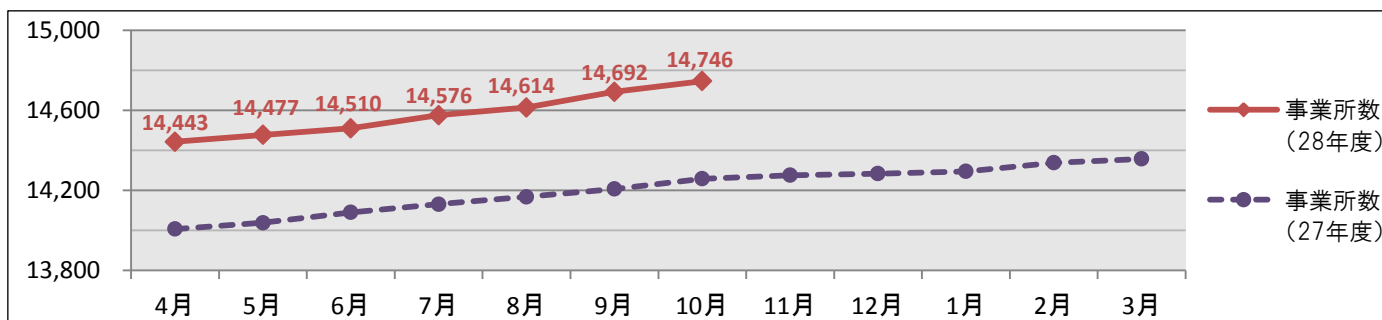


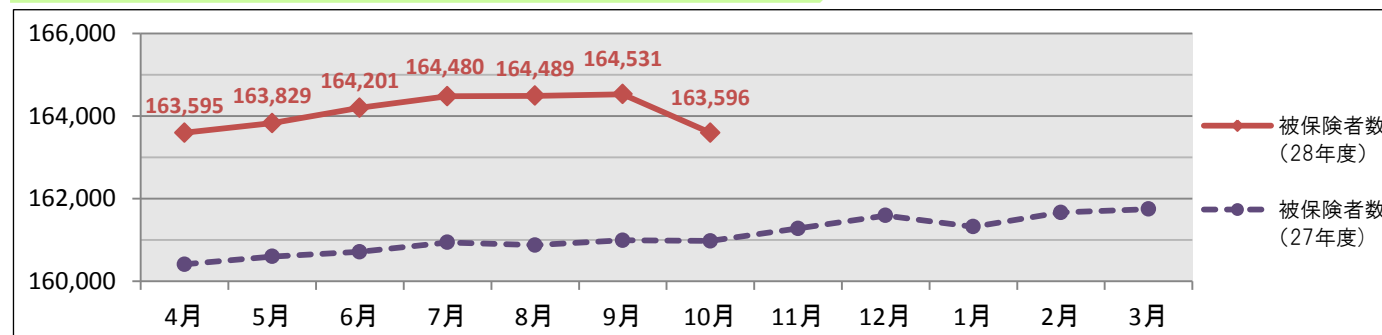
和歌山支部概況(平成28年10月現在)

①事業所数推移

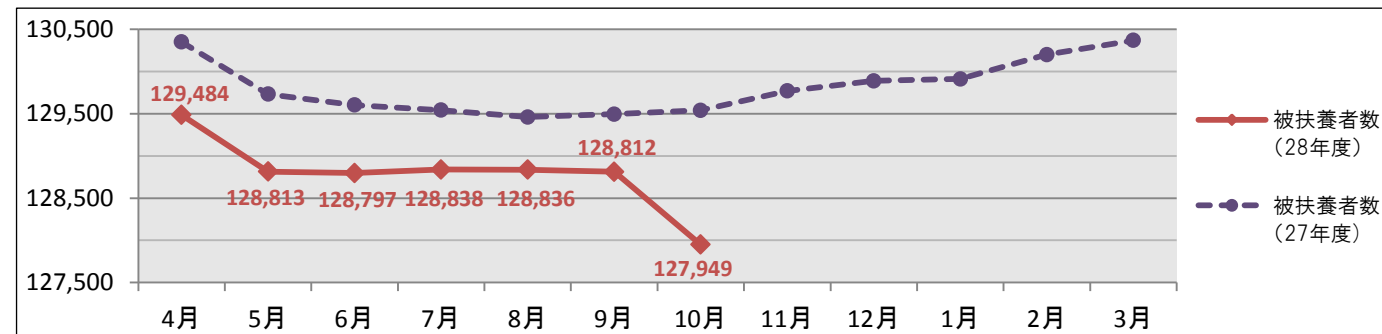


●10月現在の適用事業所数は、14,746事業所であり、前年同月に比べて488事業所(3.4%)増加しています。

②被保険者・被扶養者数推移



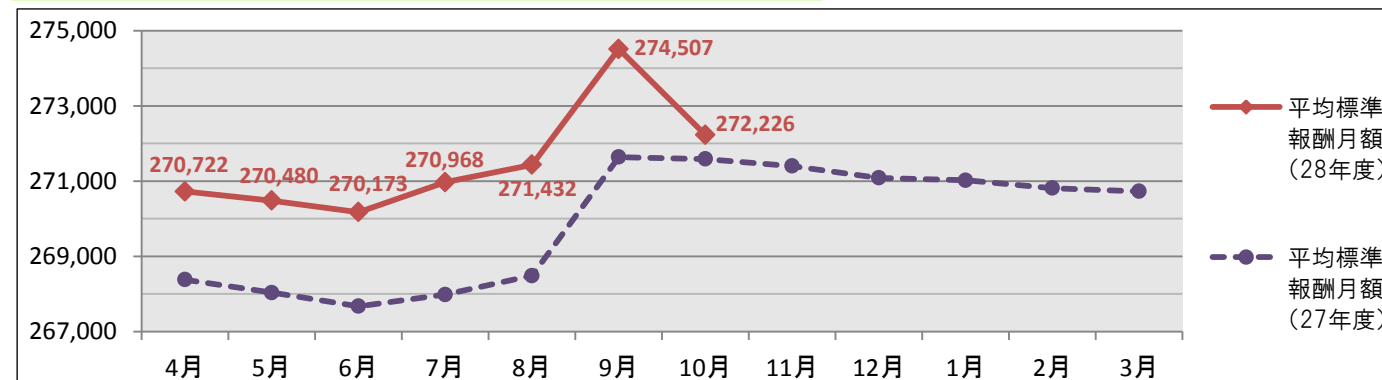
●被保険者数は、10月現在で163,596人となっており、前年同月に比べ2,622人(1.6%)増加しています。



●被扶養者数は、10月現在で127,949人となっており、前年同月に比べ1,591人(1.2%)減少しています。

※平成28年10月に大規模事業所(1事業所)が健康保険組合に移行したことにより、前月に比べ被保険者数・被扶養者数が減少しています。

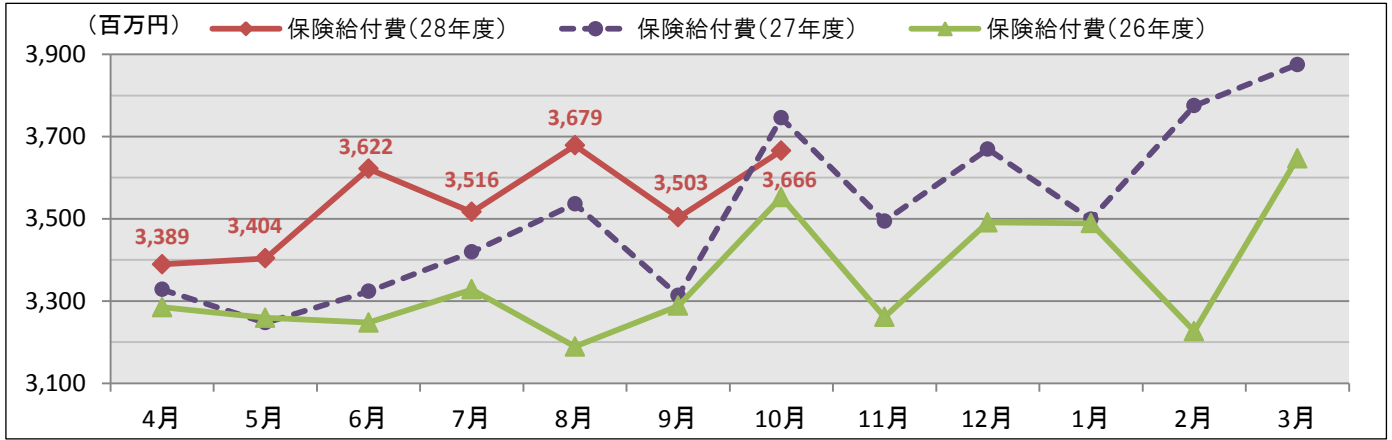
③平均標準報酬月額推移



●被保険者1人当たりの平均標準報酬月額は、10月現在で272,226円であり、前年同月に比べ641円(0.2%)増加しています。

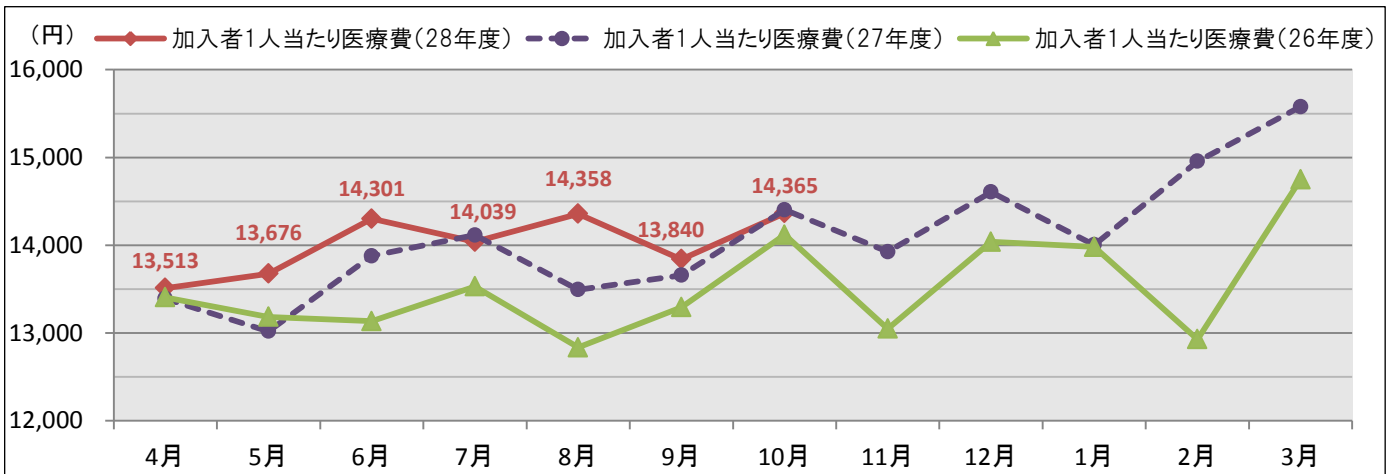
④ 保険給付費推移

医療費から患者負担分等を除いた医療給付費に現金給付費(傷病手当金等)を加えたもの



●保険給付費は、10月現在で3,665,754千円であり、前年同月に比べ2.1%減少しています。

⑤ 加入者1人当たり医療費推移



●加入者1人当たり医療費は、10月現在で14,365円であり、前年同月に比べ0.3%減少しています。

⑥ 全国値との対比

平成28年 10月現在

	和歌山支部		全国	
	28年度	27年度比	28年度	27年度比
事業所数(ヶ所)	14,746	+3.4%	1,941,946	+6.8%
被保険者数(人)	163,596	+1.6%	22,257,475	+3.8%
任意継続被保険者数(人)(再掲)	2,720	+2.1%	270,343	△3.6%
被扶養者数(人)	127,949	△1.2%	15,497,956	+0.4%
平均標準報酬月額(円)	272,226	+0.2%	285,146	+0.9%
標準報酬月額総額(千円)	44,535,164	+1.9%	6,346,628,790	+4.7%
保険給付費(千円)	3,665,754	△2.1%	465,563,426	△0.1%
保険給付費累計(千円) 28年4月～28年10月	24,778,704	+3.6%	3,167,141,093	+4.0%
加入者1人当たり医療費(円)	14,365	△0.3%	14,391	△2.2%
加入者1人当たり医療費累計(円) 28年4月～28年10月	98,092	+2.2%	98,313	+1.0%