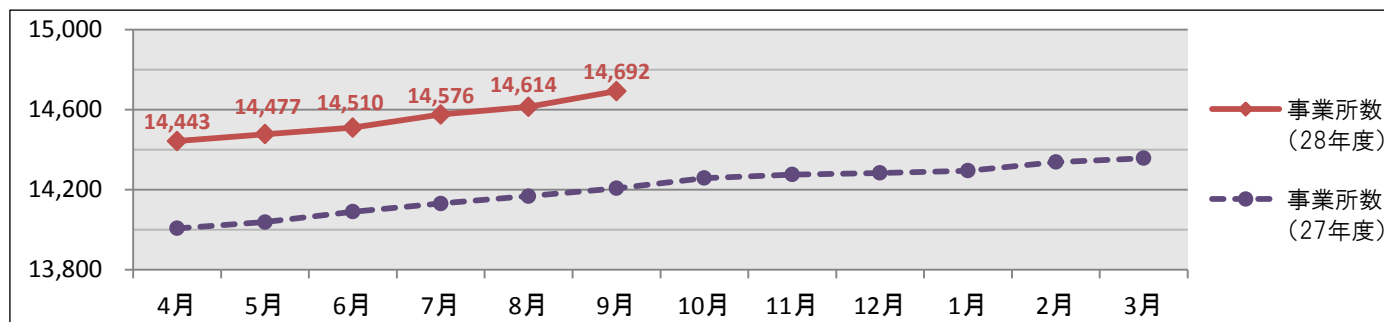


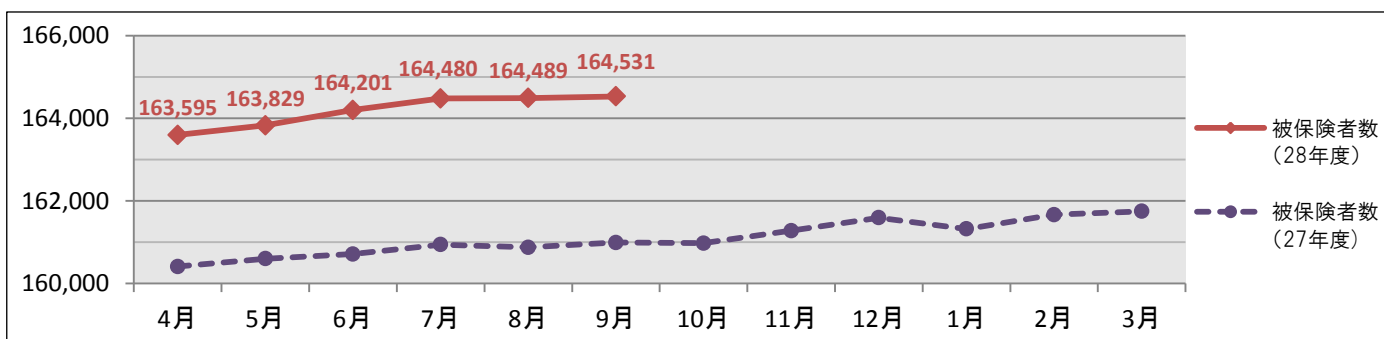
# 和歌山支部概況(平成28年9月現在)

## ①事業所数推移

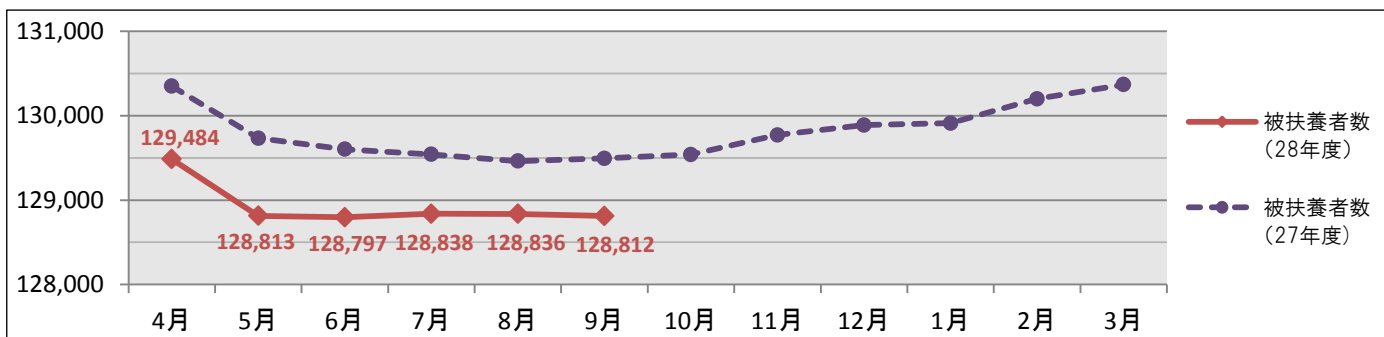


●9月現在の適用事業所数は、**14,692**事業所であり、前年同月に比べて**485**事業所 (**3.4%**) 増加しています。

## ②被保険者・被扶養者数推移

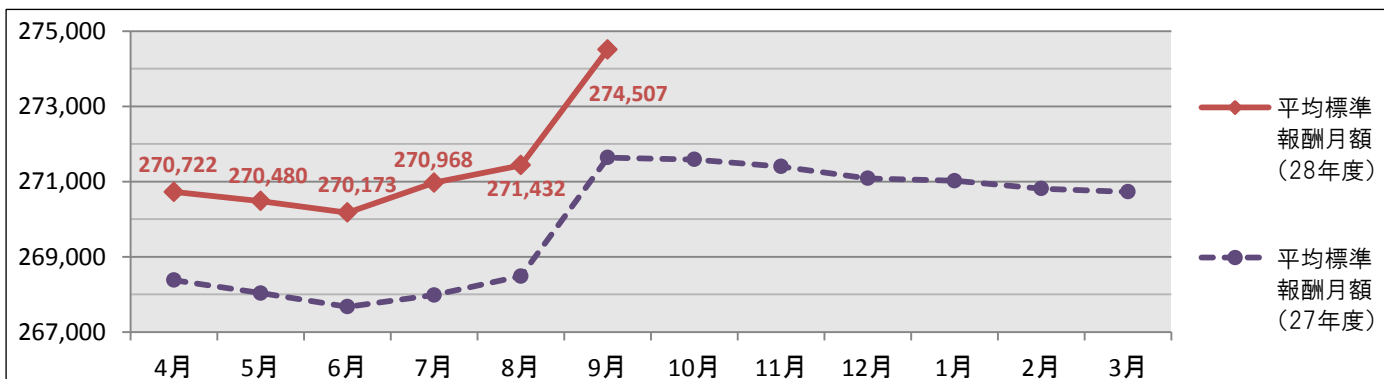


●被保険者数は、9月現在で**164,531**人となっており、前年同月に比べ**3,540**人 (**2.2%**) 増加しています。



●被扶養者数は、9月現在で**128,812**人となっており、前年同月に比べ**682**人 (**0.5%**) 減少しています。

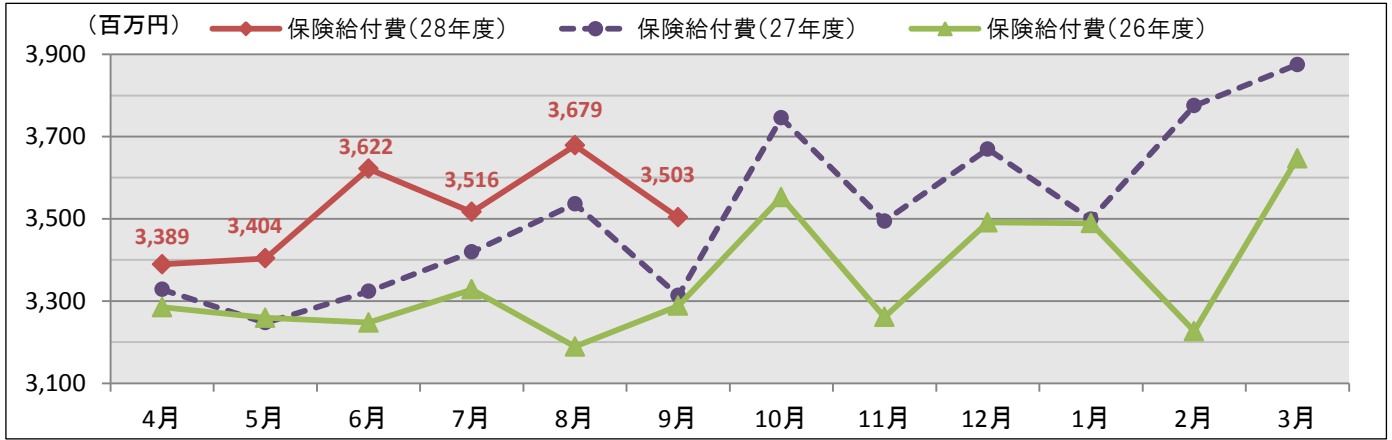
## ③平均標準報酬月額推移



●被保険者1人当たりの平均標準報酬月額は、9月現在で**274,507**円であり、前年同月に比べ**2,870**円 (**1.1%**) 増加しています。

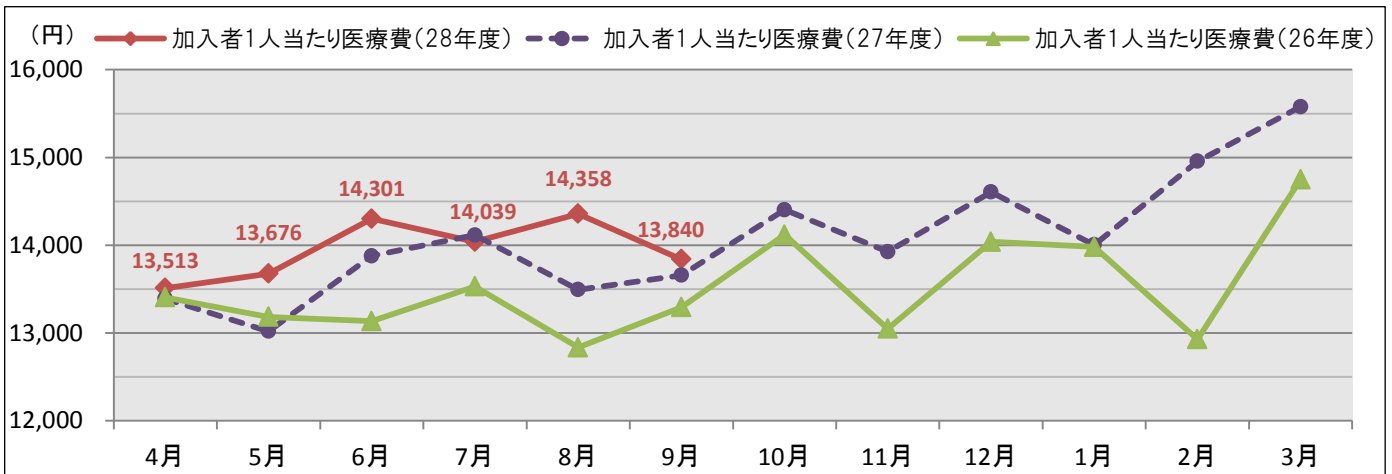
#### ④ 保険給付費推移

医療費から患者負担分等を除いた医療給付費に現金給付費(傷病手当金等)を加えたもの



●保険給付費は、9月現在で**3,503,304**千円であり、前年同月に比べ**5.7%**増加しています。

#### ⑤ 加入者1人当たり医療費推移



●加入者1人当たり医療費は、9月現在で**13,840**円であり、前年同月に比べ**1.3%**増加しています。

#### ⑥ 全国値との対比

平成28年 9月現在

	和歌山支部		全国	
	28年度	27年度比	28年度	27年度比
事業所数(ヶ所)	14,692	+3.4%	1,930,606	+6.8%
被保険者数(人)	164,531	+2.2%	22,119,955	+3.3%
任意継続被保険者数(人)(再掲)	2,745	+3.7%	271,782	△3.1%
被扶養者数(人)	128,812	△0.5%	15,482,003	+0.5%
平均標準報酬月額(円)	274,507	+1.1%	286,427	+1.4%
標準報酬月額総額(千円)	45,164,910	+3.3%	6,335,748,558	+4.7%
保険給付費(千円)	<b>3,503,304</b>	<b>+5.7%</b>	<b>445,066,976</b>	<b>+4.2%</b>
保険給付費累計(千円) 28年4月~28年9月	<b>21,112,949</b>	<b>+4.7%</b>	<b>2,701,577,667</b>	<b>+4.7%</b>
加入者1人当たり医療費(円)	13,840	+1.3%	13,740	+1.3%
加入者1人当たり医療費累計(円) 28年4月~28年9月	83,727	+2.7%	83,922	+1.6%