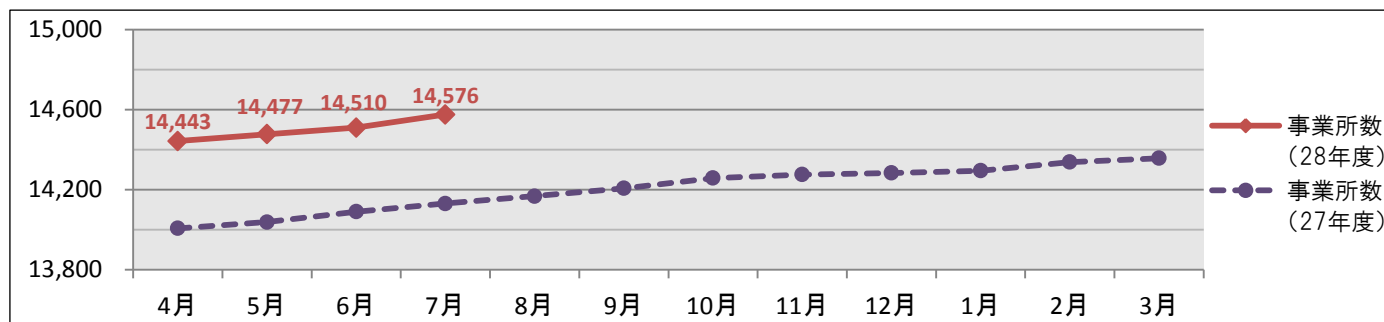


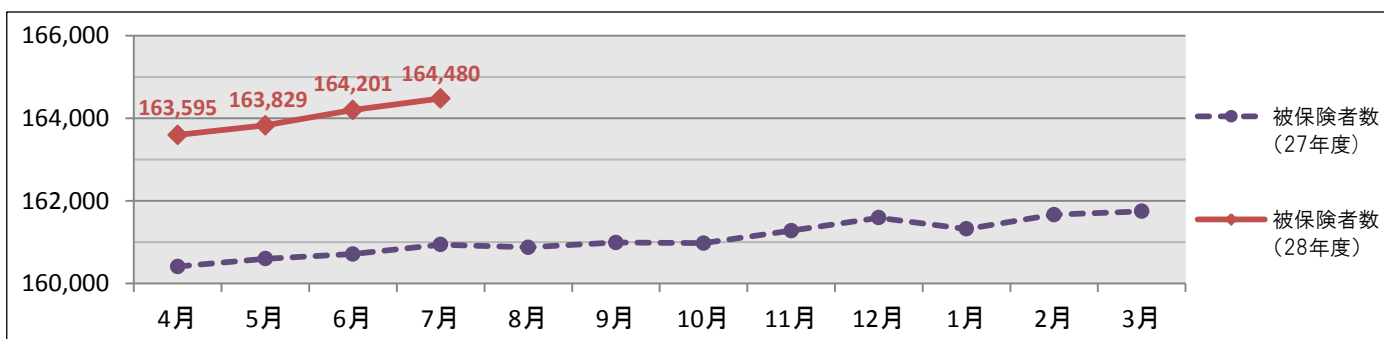
# 和歌山支部概況(平成28年7月現在)

## ①事業所数推移

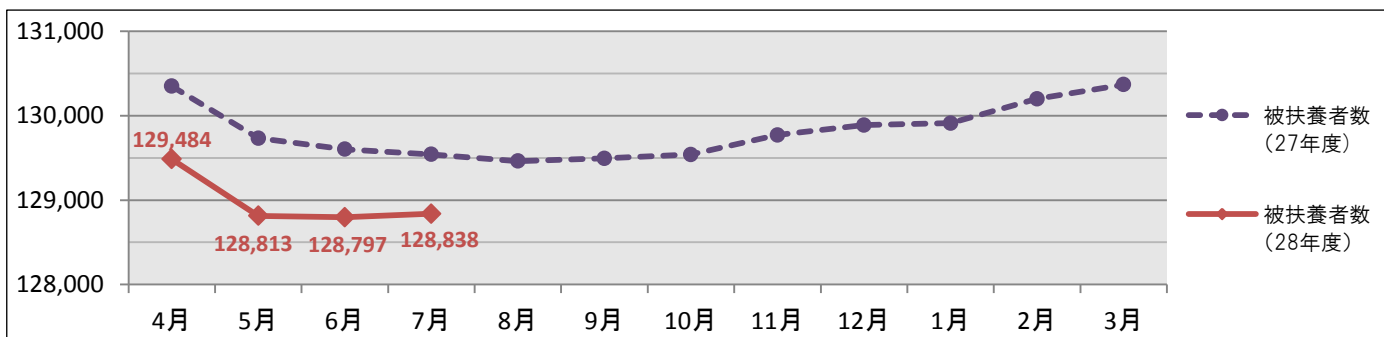


●7月現在の適用事業所数は、**14,576**事業所であり、前年同月に比べて**445**事業所 (**3.1%**) 増加しています。

## ②被保険者・被扶養者数推移

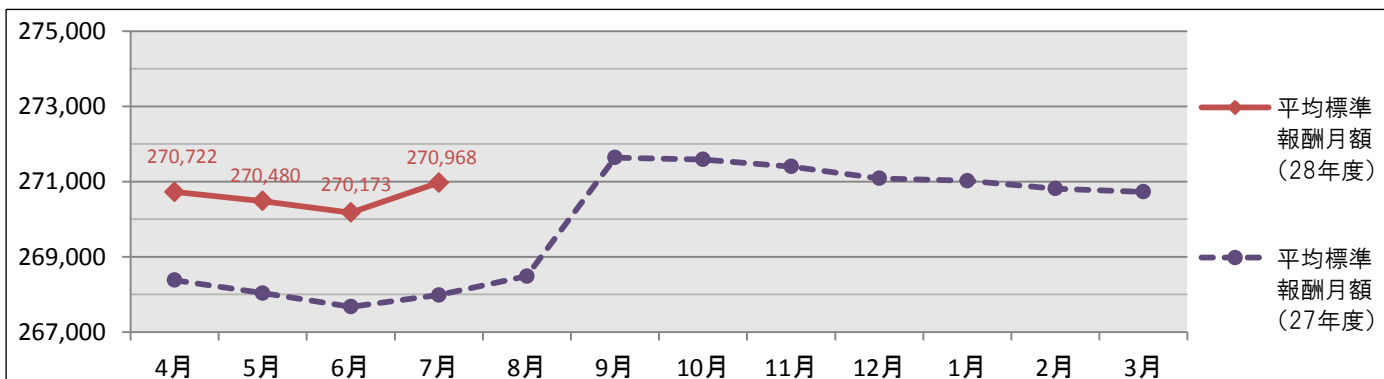


●被保険者数は、7月現在で**164,480**人となっており、前年同月に比べ**3,538**人 (**2.2%**) 増加しています。



●被扶養者数は、7月現在で**128,838**人となっており、前年同月に比べ**703**人 (**0.5%**) 減少しています。

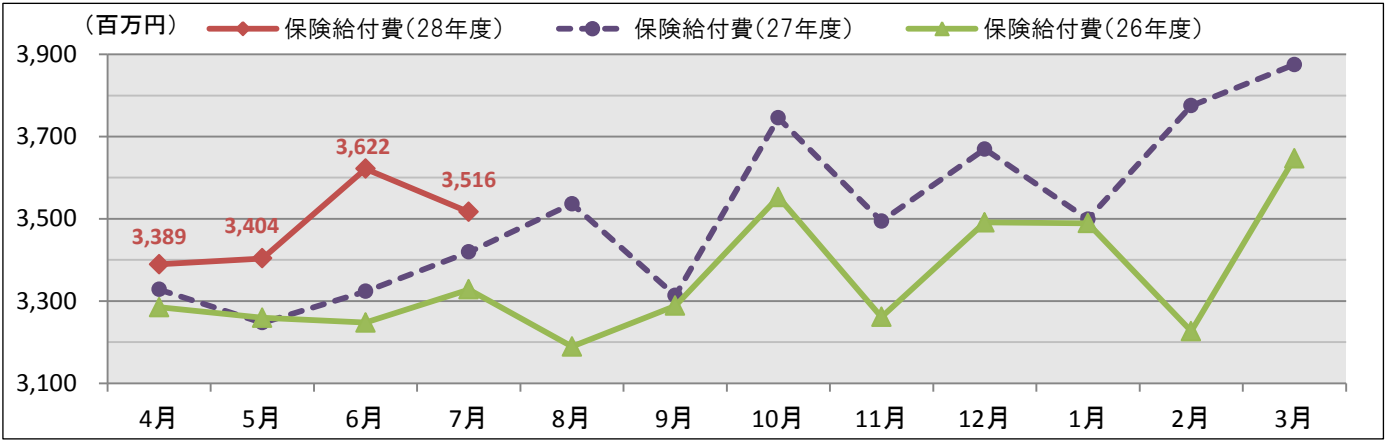
## ③平均標準報酬月額推移



●被保険者1人当たりの平均標準報酬月額は、7月現在で**270,968**円であり、前年同月に比べ**2,985**円 (**1.1%**) 増加しています。

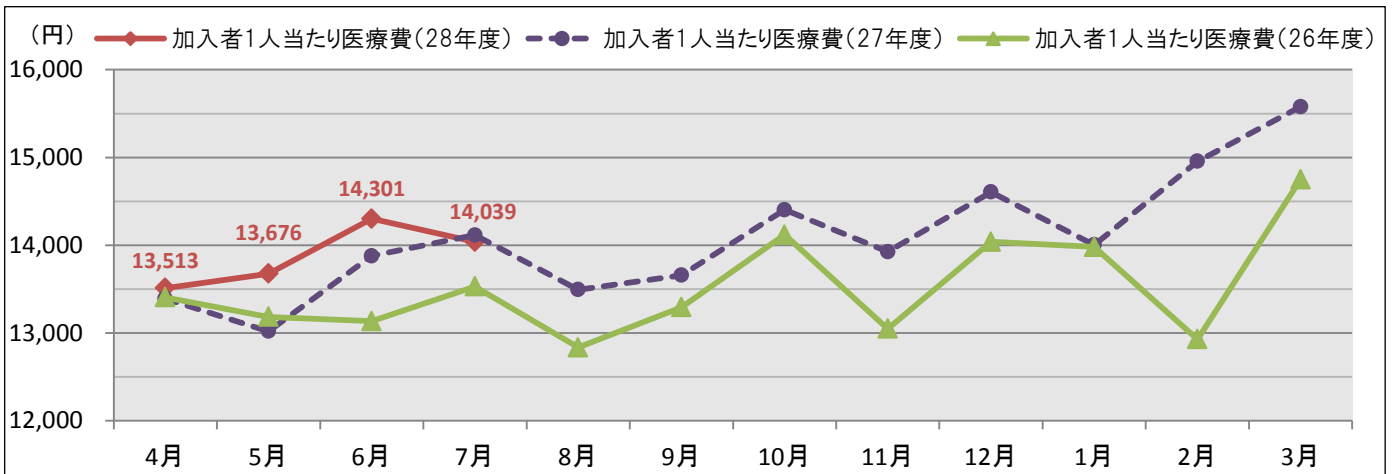
#### ④保険給付費推移

医療費から患者負担分等を除いた医療給付費に現金給付費(傷病手当金等)を加えたもの



●保険給付費は、7月現在で**3,516,333**千円であり、前年同月に比べ**2.8%**増加しています。

#### ⑤加入者1人当たり医療費推移



●加入者1人当たり医療費は、7月現在で**14,039**円であり、前年同月に比べ**0.5%**減少しています。

#### ⑥全国値との対比

平成28年 7月現在

	和歌山支部		全国	
	28年度	27年度比	28年度	27年度比
事業所数(ヶ所)	14,576	+3.1%	1,911,939	+6.8%
被保険者数(人)	164,480	+2.2%	22,078,768	+3.3%
任意継続被保険者数(人)(再掲)	2,724	+3.1%	272,982	△3.7%
被扶養者数(人)	128,838	△0.5%	15,480,254	+0.6%
平均標準報酬月額(円)	270,968	+1.1%	281,637	+1.3%
標準報酬月額総額(千円)	44,568,794	+3.3%	6,218,202,104	+4.6%
保険給付費(千円)	<b>3,516,333</b>	<b>+2.8%</b>	<b>458,634,030</b>	<b>+3.1%</b>
保険給付費累計(千円) 28年4月~28年7月	<b>13,931,105</b>	<b>+4.6%</b>	<b>1,798,964,987</b>	<b>+4.5%</b>
加入者1人当たり医療費(円)	14,039	△0.5%	14,238	△0.0%
加入者1人当たり医療費累計(円) 28年4月~28年7月	55,528	+2.1%	56,056	+1.1%