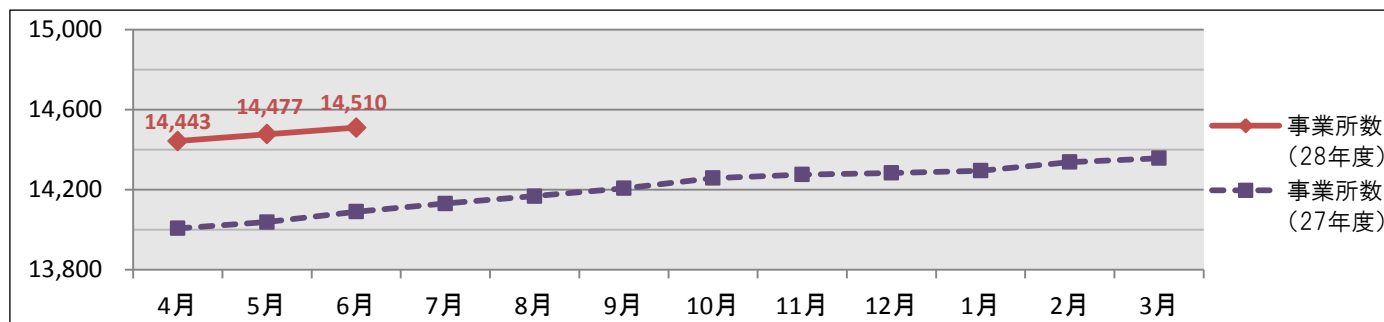


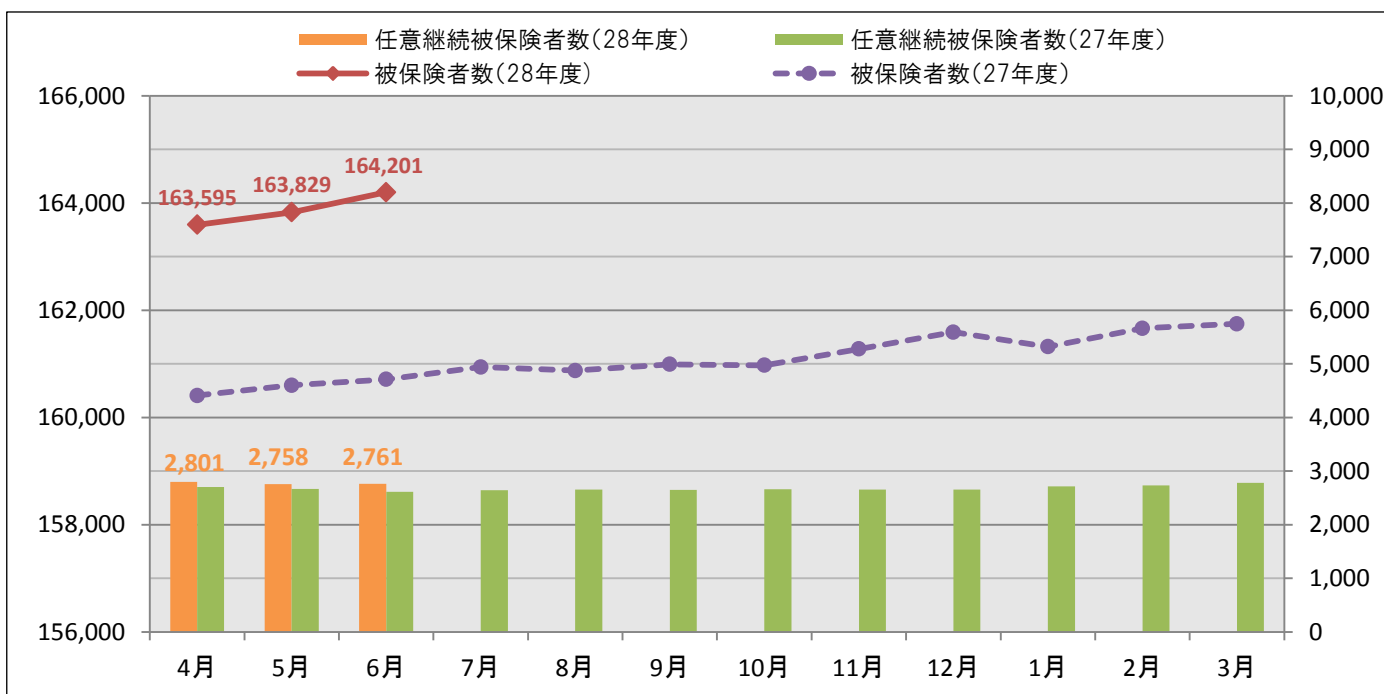
和歌山支部概況(平成28年6月現在)

①事業所数推移



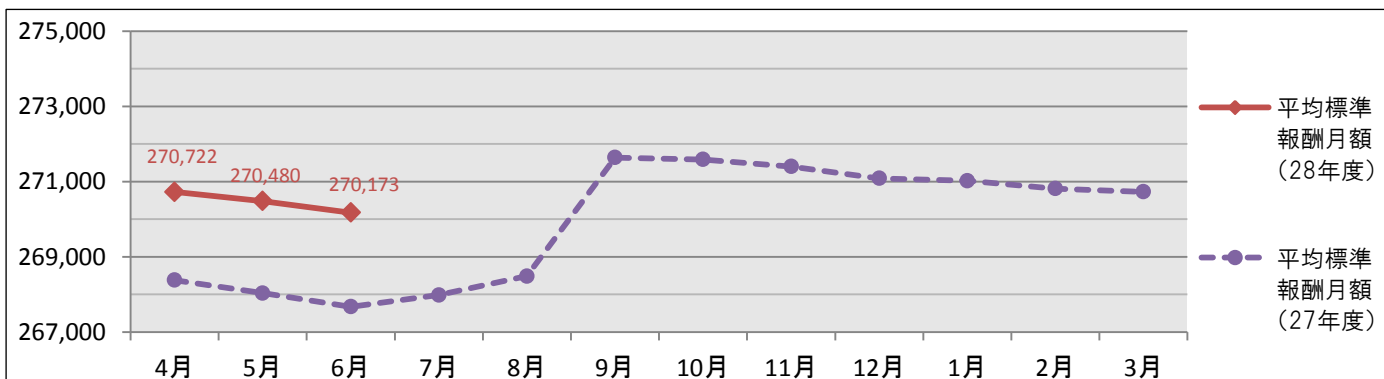
●6月現在の適用事業所数は、14,510事業所であり、前年同月に比べて420事業所(3.0%)増加しています。

②被保険者数推移



●被保険者数は、6月現在で164,201人となっており、前年同月に比べ3,489人(2.2%)増加しています。被保険者のうち、任意継続被保険者数は、6月現在で2,761人となっており、前年同月に比べ148人(5.7%)増加しています。

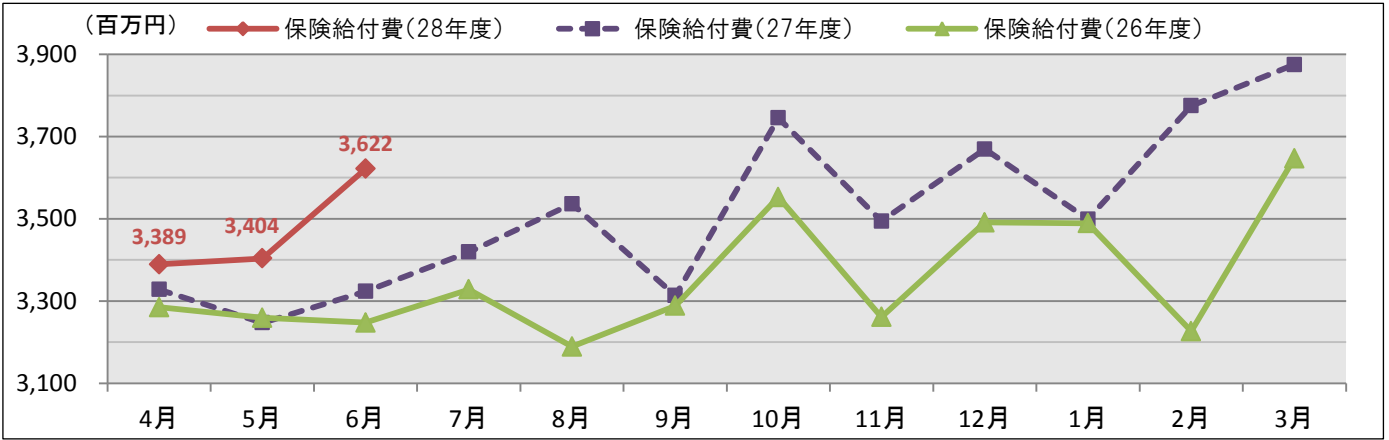
③平均標準報酬月額推移



●被保険者1人当たりの平均標準報酬月額は、6月現在で270,173円であり、前年同月に比べ2,500円(0.9%)増加しています。

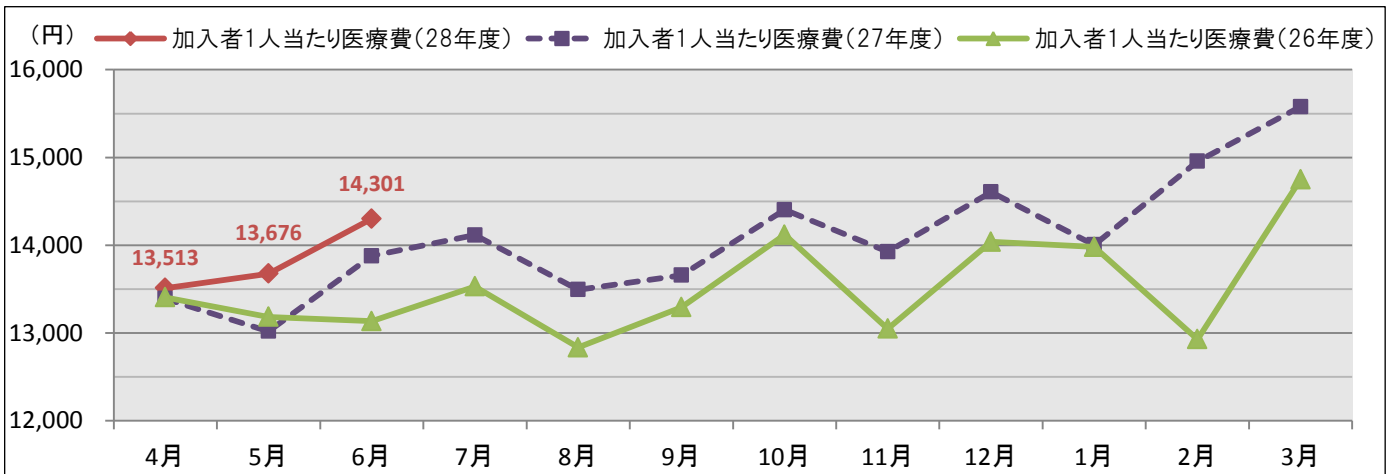
④保険給付費推移

医療費から患者負担分等を除いた医療給付費に現金給付費(傷病手当金等)を加えたもの



●保険給付費は、6月現在で**3,621,757**千円であり、前年同月に比べ**9.0%**増加しています。

⑤加入者1人当たり医療費推移



●加入者1人当たり医療費は、6月現在で**14,301**円であり、前年同月に比べ**3.0%**増加しています。

⑥全国値との対比

平成28年 6月現在

	和歌山支部		全国	
	28年度	27年度比	28年度	27年度比
事業所数(ヶ所)	14,510	+3.0%	1,900,310	+6.7%
被保険者数(人)	164,201	+2.2%	22,037,654	+3.3%
任意継続被保険者数(人) (再掲)	2,761	+5.7%	275,305	△3.1%
平均標準報酬月額(円)	270,173	+0.9%	281,174	+1.3%
標準報酬月額総額(千円)	44,362,638	+3.1%	6,196,421,840	+4.7%
保険給付費(千円)	3,621,757	+9.0%	461,879,259	+7.0%
保険給付費累計(千円) 28年4月~28年6月	10,414,772	+5.2%	1,340,330,957	+5.0%
加入者1人当たり医療費(円)	14,301	+3.0%	14,336	+1.1%
加入者1人当たり医療費累計(円) 28年4月~28年6月	41,490	+3.0%	41,818	+1.5%